

Elektrisch bediend  
2-Weg NO  
Messing magneetventiel

## SIRAI L282 BIG



### Sirai L282 Big

Sirai L282 BIG NO, Elektrisch bediend indirect werkend 2/2-weg messing magneetventiel NO (normaal geopend).

#### DOORLAAT

DN30 (1.1/4") tot DN45 (2")

#### AANSLUITING

- 2-Zijdig binnendraad volgens UNI EN 10226 (DIN ISO 7/1)

#### BEDRIJFSDRUK

Maximaal 15bar

#### TEMPERATUUR MEDIUM

Van:

-10° tot +90°C (NBR)

0° tot +130°C (FPM)

#### MATERIAAL

Huis: Messing

Membraan: NBR, EPDM of FPM

Inwendige delen: Messing en RVS

Kerngeleidebuis: RVS

Kortsluitring: Koper

#### DOORSTROMINGSRICHTING

Van P naar A.

#### MONTAGE

Magneetventiel kan in elke positie gemonteerd worden, voorkeur montage met de spoel verticaal naar boven gericht.

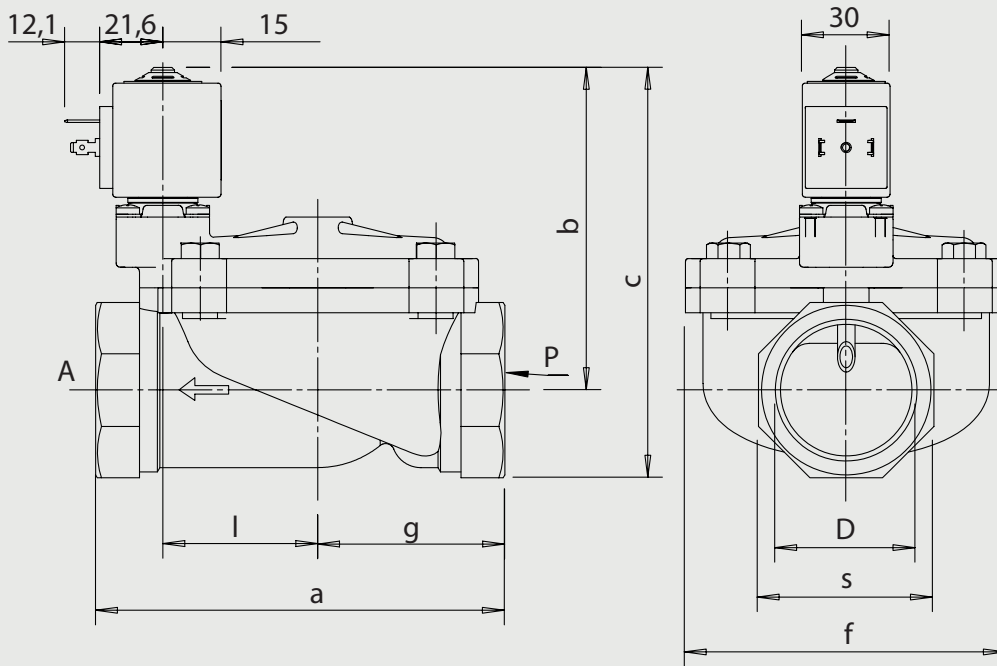
#### MEDIUM

Neutrale gasen en vloeistoffen. Voor toepassingen met agressieve media bestendigheidsstabel raadplegen.

#### TECHNISCHE SPECIFICATIES

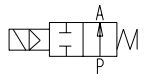
- Maximaal toelaatbare druk: 20bar
- Openigstijd: van ~300ms tot ~1500ms
- Sluittijd: van ~1000ms tot ~2000ms
- Maximale viscositeit: 5°E (~37 cStokes of mm<sup>2</sup>/s)

# SIRAI L282 BIG



### 2/2 NO, NBR, 000/00

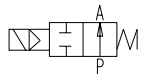
Sirai L282 BIG 2/2 weg indirectwerkend magneetventiel body elektrisch bediend 00 volt AC/DC NO (normaal geopend).



Doorlaat[mm] aansluiting[mm]		Druk (min)	Druk (max) Gas	Druk (max) Vloeistof	Kv	Spoel	Vermogen	Inbouwmaat [mm] en gewicht [kg]							Bestelcode	
DN	Rp							a	b	c	f	g	l	s		Gewicht
30	1.1/4	0,50	10	10	15			113	106	132	81	50	40	52	1,79	SL282B8GY
45	1.1/2	0,50	10	10	27			140	110	140	110	64	53	60	2,72	SL282B8HY
45	2	0,50	10	10	34			157	114	150	110	72	53	72	3,13	SL282B8JY

### 2/2 NO, NBR, 024V/DC

Sirai L282 BIG 2/2 weg indirectwerkend magneetventiel elektrisch bediend 24 volt DC NO (normaal geopend).

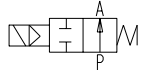


Doorlaat[mm] aansluiting[mm]		Druk (min)	Druk (max) Gas	Druk (max) Vloeistof	Kv	Spoel	Vermogen	Inbouwmaat [mm] en gewicht [kg]							Bestelcode	
DN	Rp							a	b	c	f	g	l	s		Gewicht
30	1.1/4	0,50	10	10	15	ZA10A	9W	113	106	132	81	50	40	52	1,79	SL282B8GYA10AF1
45	1.1/2	0,50	10	10	27	ZA10A	9W	140	110	140	110	64	53	60	2,72	SL282B8HYA10AF1
45	2	0,50	10	10	34	ZA10A	9W	157	114	150	110	72	53	72	3,13	SL282B8JYA10AF1

# SIRAI L282 BIG

**2/2 NO, NBR, 024V/50-60Hz**

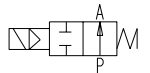
Sirai L282 BIG 2/2 weg indirectwerkend magneetventiel elektrisch bediend 24 volt AC NO (normaal geopend).



Doorlaat[mm] aansluiting[mm]		Druk (min)	Druk (max) Gas	Druk (max) Vloeistof	Kv	Spoel	Vermogen	Inbouwmaat [mm] en gewicht [kg]								Bestelcode
DN	Rp							a	b	c	f	g	l	s	Gewicht	
30	1.1/4	0,50	10	10	15	ZA10Y	23-14VA	113	106	132	81	50	40	52	1,79	SL282B8GYA10YFL
45	1.1/2	0,50	10	10	27	ZA10Y	28-20VA	140	110	140	110	64	53	60	2,72	SL282B8HYA10YFL
45	2	0,50	10	10	34	ZA10Y	28-20VA	157	114	150	110	72	53	72	3,13	SL282B8JYA10YFL

**2/2 NO, NBR, 230V/50-60Hz**

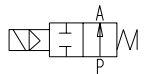
Sirai L282 BIG 2/2 weg indirectwerkend magneetventiel elektrisch bediend 230 volt AC NO (normaal geopend).



Doorlaat[mm] aansluiting[mm]		Druk (min)	Druk (max) Gas	Druk (max) Vloeistof	Kv	Spoel	Vermogen	Inbouwmaat [mm] en gewicht [kg]								Bestelcode
DN	Rp							a	b	c	f	g	l	s	Gewicht	
30	1.1/4	0,50	10	10	15	ZA10Y	23-14VA	113	106	132	81	50	40	52	1,79	SL282B8GYA10YF8
45	1.1/2	0,50	10	10	27	ZA10Y	28-20VA	140	110	140	110	64	53	60	2,72	SL282B8HYA10YF8
45	2	0,50	10	10	34	ZA10Y	28-20VA	157	114	150	110	72	53	72	3,13	SL282B8JYA10YF8

**2/2 NO, FPM, 000/00**

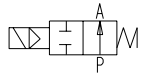
Sirai L282 BIG 2/2 weg indirectwerkend magneetventiel body elektrisch bediend 00 volt AC/DC NO (normaal geopend).



Doorlaat[mm] aansluiting[mm]		Druk (min)	Druk (max) Gas	Druk (max) Vloeistof	Kv	Spoel	Vermogen	Inbouwmaat [mm] en gewicht [kg]								Bestelcode
DN	Rp							a	b	c	f	g	l	s	Gewicht	
30	1.1/4	0,50	10	10	15			113	106	132	81	50	40	52	1,79	SL282V4GY
45	1.1/2	0,50	10	10	27			140	110	140	110	64	53	60	2,72	SL282V4HY
45	2	0,50	10	10	34			157	114	150	110	72	53	72	3,13	SL282V4JY

**2/2 NO, FPM, 024V/DC**

Sirai L282 BIG 2/2 weg indirectwerkend magneetventiel elektrisch bediend 24 volt DC NO (normaal geopend).

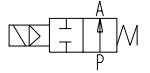


Doorlaat[mm] aansluiting[mm]		Druk (min)	Druk (max) Gas	Druk (max) Vloeistof	Kv	Spoel	Vermogen	Inbouwmaat [mm] en gewicht [kg]								Bestelcode
DN	Rp							a	b	c	f	g	l	s	Gewicht	
30	1.1/4	0,50	10	10	15	ZA10A	9W	113	106	132	81	50	40	52	1,79	SL282V4GYA10AF1
45	1.1/2	0,50	10	10	27	ZA10Y	9W	140	110	140	110	64	53	60	2,72	SL282V4HYA10AF1
45	2	0,50	10	10	34	ZA10Y	9W	157	114	150	110	72	53	72	3,13	SL282V4JYA10AF1

# SIRAI L282 BIG

**2/2 NO, FPM, 024V/50-60Hz**

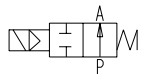
Sirai L282 BIG 2/2 weg indirectwerkend magneetventiel elektrisch bediend 24 volt AC NO (normaal geopend).



Doorlaat[mm] aansluiting[mm]		Druk (min)	Druk (max) Gas	Druk (max) Vloeistof	Kv	Spoel	Vermogen	Inbouwmaat [mm] en gewicht [kg]								Bestelcode
DN	Rp							a	b	c	f	g	l	s	Gewicht	
30	1.1/4	0,50	10	10	15	ZA10Y	28-20VA	113	106	132	81	50	40	52	1,79	SL282V4HYA10YFL
45	1.1/2	0,50	10	10	27	ZA10Y	28-20VA	140	110	140	110	64	53	60	2,72	SL282V4HYA10YFL
45	2	0,50	10	10	34	ZA10Y	28-20VA	157	114	150	110	72	53	72	3,13	SL282V4JYA10YFL

**2/2 NO, FPM, 230V/50-60Hz**

Sirai L282 BIG 2/2 weg indirectwerkend magneetventiel elektrisch bediend 230 volt AC NO (normaal geopend).



Doorlaat[mm] aansluiting[mm]		Druk (min)	Druk (max) Gas	Druk (max) Vloeistof	Kv	Spoel	Vermogen	Inbouwmaat [mm] en gewicht [kg]								Bestelcode
DN	Rp							a	b	c	f	g	l	s	Gewicht	
30	1.1/4	0,50	10	10	15	ZA10Y	28-20VA	113	106	132	81	50	40	52	1,79	SL282V4HYA10YF8
45	1.1/2	0,50	10	10	27	ZA10Y	28-20VA	140	110	140	110	64	53	60	2,72	SL282V4HYA10YF8
45	2	0,50	10	10	34	ZA10Y	28-20VA	157	114	150	110	72	53	72	3,13	SL282V4JYA10YF8