

Elektrisch bediend  
2-Weg NC  
Messing magneetventiel

## SIRAI L182



### Sirai L182

Sirai L182, Elektrisch bediend indirect werkend 2/2-weg messing magneetventiel NC (normaal gesloten).

#### DOORLAAT

DN13,5 (3/8") tot DN24 (1")

#### AANSLUITING

- 2-Zijdig binnendraad volgens UNI EN 10226 (DIN ISO 7/1)

#### BEDRIJFSDRUK

Maximaal 20bar

#### TEMPERATUUR MEDIUM

Van:

- 10° tot +90°C (NBR)
- 0° tot +130°C (FPM)
- 10° tot +140°C (EPDM)

#### MATERIAAL

Huis: Messing  
Membraan: NBR, EPDM of FPM  
Inwendige delen: Messing en RVS  
Kerngeleidebuis: RVS  
Kortsluitring: Koper

#### DOORSTROMINGSRICHTING

Van P naar A.

#### MONTAGE

Magneetventiel kan in elke positie gemonteerd worden, voorkeur montage met de spoel verticaal naar boven gericht.

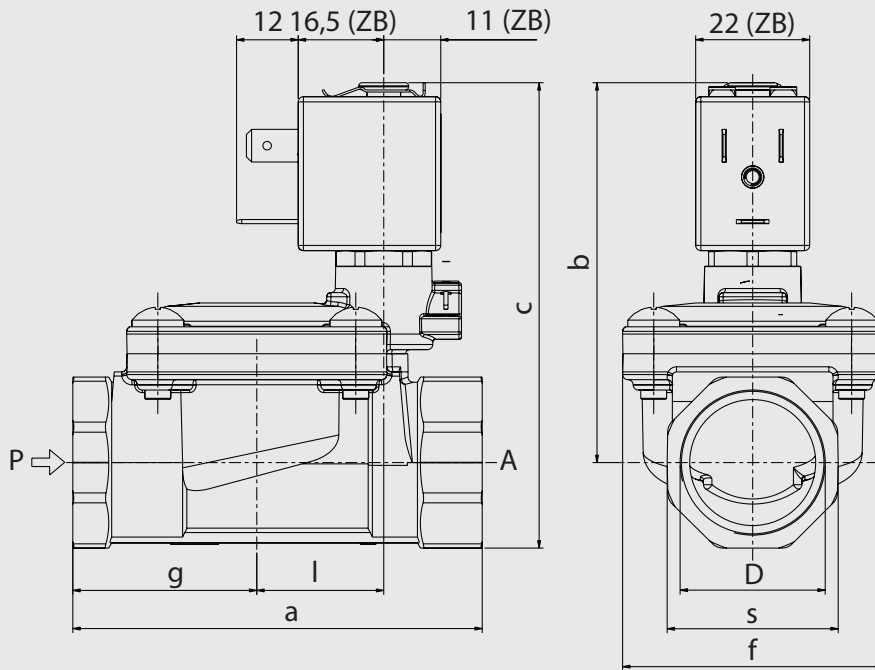
#### MEDIUM

Neutrale gasen en vloeistoffen. Voor toepassingen met agressieve media bestendigheidstabel raadplegen.

#### TECHNISCHE SPECIFICATIES

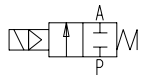
- Maximaal toelaatbare druk: 20bar
- Openigstijd: van ~300ms tot ~1500ms
- Sluittijd: van ~1000ms tot ~2000ms
- Maximale viscositeit: 5°E (~37 cStokes of mm<sup>2</sup>/s)

# SIRAI L182



**2/2 NC, NBR, 000/00**

Sirai L182 2/2 weg indirectwerkend magneetventiel body elektrisch bediend 00 volt AC/DC

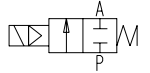


Doorlaat[mm] aansluiting[mm]		Druk (min)	Druk (max) Gas	Druk (max) Vloeistof	Kv	Spoel	Vermogen	Inbouwmaat [mm] en gewicht [kg]							Bestelcode	
DN	Rp							a	b	c	f	g	l	s		Gewicht
13,5	1/2	0,35	12	12	3,8			60	66	77	40	25,5	20	22	0,38	SL182B1CY
13,5	1/2	0,35	12	12	3,8			66	69	83	40	29	20	27	0,38	SL182B1DY
18	3/4	0,35	12	12	5			79	72,5	89	50	35,5	24,5	33	0,52	SL182B1EY
24	1	0,35	12	12	12			105	85	106	71	46	28	42	1,08	SL182B1FY

# SIRAI L182

**2/2 NC, NBR, 024V/DC**

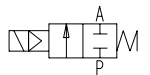
Sirai L182 2/2 weg indirectwerkend magneetventiel elektrisch bediend 24 volt DC



Doorlaat[mm] aansluiting[mm]		Druk (min)	Druk (max) Gas	Druk (max) Vloeistof	Kv	Spoel	Vermogen	Inbouwmaat [mm] en gewicht [kg]								Bestelcode
DN	Rp							a	b	c	f	g	l	s	Gewicht	
13,5	1/2	0,35	12	12	3,8	ZB10A	5,5W	66	69	83	40	29	20	27	0,38	SL182B1DYB10E2A
13,5	1/2	0,35	12	12	3,8	ZB12A	5,5W	66	69	83	40	29	20	27	0,38	SL182B1DYB12E2A
13,5	1/2	0,35	12	12	3,8	ZB12C	5,5W	66	69	83	40	29	20	27	0,38	SL182B1DYB12E2C
13,5	1/2	0,35	12	12	3,8	ZB10A	5,5W	66	69	83	40	29	20	27	0,38	SL182B1DYB14E2A
13,5	1/2	0,35	12	12	3,8	ZB19A	5,5W	66	69	83	40	29	20	27	0,38	SL182B1DYB19E2A
18	3/4	0,35	12	12	5	ZB10A	5,5W	79	72,5	89	50	35,5	24,5	33	0,52	SL182B1EYB10E2A
18	3/4	0,35	12	12	5	ZB12A	5,5W	79	72,5	89	50	35,5	24,5	33	0,52	SL182B1EYB12E2A
24	1	0,35	12	12	12	ZB10A	5,5W	105	85	106	71	46	28	42	1,08	SL182B1FYB10E2A
24	1	0,35	12	12	12	ZB12A	5,5W	105	85	106	71	46	28	42	1,08	SL182B1FYB12E2A
24	1	0,35	12	12	12	ZB14A	5,5W	105	85	106	71	46	28	42	1,08	SL182B1FYB14E2A
24	1	0,35	12	12	12	ZB19A	5,5W	105	85	106	71	46	28	42	1,08	SL182B1FYB19E2A

**2/2 NC, NBR, 024V/50-60Hz**

Sirai L182 2/2 weg indirectwerkend magneetventiel elektrisch bediend 24 volt AC

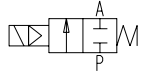


Doorlaat[mm] aansluiting[mm]		Druk (min)	Druk (max) Gas	Druk (max) Vloeistof	Kv	Spoel	Vermogen	Inbouwmaat [mm] en gewicht [kg]								Bestelcode
DN	Rp							a	b	c	f	g	l	s	Gewicht	
13,5	3/8	0,35	16	16	2,5	ZB10A	12-6VA 4W	60	66	77	40	25,5	20	22	0,32	SL182B1CYB10E7A
13,5	3/8	0,35	16	16	2,5	ZB14A	12-6VA 4W	60	66	77	40	25,5	20	22	0,32	SL182B1CYB14E7A
13,5	1/2	0,35	12	12	3,8	ZB10A	12-6VA 4W	66	69	83	40	29	20	27	0,38	SL182B1DYB10E7A
13,5	1/2	0,35	12	12	3,8	ZB12A	5,5W	66	69	83	40	29	20	27	0,38	SL182B1DYB12E7A
18	3/4	0,35	12	12	5	ZB10A	5,5W	79	72,5	89	50	35,5	24,5	33	0,52	SL182B1EYB10E7A
18	3/4	0,35	12	12	5	ZB12A	12-6VA 4W	79	72,5	89	50	35,5	24,5	33	0,52	SL182B1EYB12E7A
18	3/4	0,35	12	12	5	ZB14A	12-6VA 4W	79	72,5	89	50	35,5	24,5	33	0,52	SL182B1EYB14E7A
24	1	0,35	12	12	12	ZB10A	5,5W	105	85	106	71	46	28	42	1,08	SL182B1FYB10E7A
24	1	0,35	12	12	12	ZB12A	12-6VA 4W	105	85	106	71	46	28	42	1,08	SL182B1FYB12E7A
24	1	0,35	12	12	12	ZB14A	12-6VA 4W	105	85	106	71	46	28	42	1,08	SL182B1FYB14E7A

# SIRAI L182

**2/2 NC, NBR, 230V/50-60Hz**

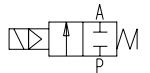
Sirai L182 2/2 weg indirectwerkend magneetventiel elektrisch bediend 230 volt AC



Doorlaat[mm] aansluiting[mm]		Druk (min)	Druk (max) Gas	Druk (max) Vloeistof	Kv	Spoel	Vermogen	Inbouwmaat [mm] en gewicht [kg]							Bestelcode	
DN	Rp							a	b	c	f	g	l	s		Gewicht
13,5	3/8	0,35	16	16	2,5	ZB10A	12-6VA 4W	60	66	77	40	25,5	20	22	0,32	SL182B1CYB10S7A
13,5	3/8	0,35	16	16	2,5	ZB12A	12-6VA 4W	60	66	77	40	25,5	20	22	0,32	SL182B1CYB12S7A
13,5	3/8	0,35	16	16	2,5	ZB13A	12-6VA 4W	60	66	77	40	25,5	20	22	0,32	SL182B1CYB13S7A
13,5	3/8	0,35	16	16	2,5	ZB14A	12-6VA 4W	60	66	77	40	25,5	20	22	0,32	SL182B1CYB14S7A
13,5	3/8	0,35	16	16	2,5	ZB15T	12-6VA 4W	60	66	77	40	25,5	20	22	0,32	SL182B1CYB15S7T
13,5	1/2	0,35	12	12	3,8	ZB10A	12-6VA 4W	66	69	83	40	29	20	27	0,38	SL182B1DYB10S7A
13,5	1/2	0,35	12	12	3,8	ZB12A	12-6VA 4W	66	69	83	40	29	20	27	0,38	SL182B1DYB12S7A
13,5	1/2	0,35	12	12	3,8	ZB13A	12-6VA 4W	66	69	83	40	29	20	27	0,38	SL182B1DYB13S7A
13,5	1/2	0,35	12	12	3,8	ZB14A	12-6VA 4W	66	69	83	40	29	20	27	0,38	SL182B1DYB14S7A
18	3/4	0,35	12	12	5	ZB10A	12-6VA 4W	79	72,5	89	50	35,5	24,5	33	0,52	SL182B1EYB10S7A
18	3/4	0,35	12	12	5	ZB12A	12-6VA 4W	79	72,5	89	50	35,5	24,5	33	0,52	SL182B1EYB12S7A
18	3/4	0,35	12	12	5	ZB14A	12-6VA 4W	79	72,5	89	50	35,5	24,5	33	0,52	SL182B1EYB14S7A
24	1	0,35	12	12	12	ZB10A	12-6VA 4W	105	85	106	71	46	28	42	1,08	SL182B1FYB10S7A
24	1	0,35	12	12	12	ZB12A	12-6VA 4W	105	85	106	71	46	28	42	1,08	SL182B1FYB12S7A

**2/2 NC, EPDM, 000/00**

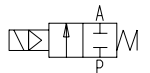
Sirai L182 2/2 weg indirectwerkend magneetventiel body elektrisch bediend 00 volt AC/DC



Doorlaat[mm] aansluiting[mm]		Druk (min)	Druk (max) Gas	Druk (max) Vloeistof	Kv	Spoel	Vermogen	Inbouwmaat [mm] en gewicht [kg]							Bestelcode	
DN	Rp							a	b	c	f	g	l	s		Gewicht
13,5	1/2	0,35	12	12	3,8			60	66	77	40	25,5	20	22	0,38	SL182D1CY
13,5	1/2	0,35	12	12	3,8			66	69	83	40	29	20	27	0,38	SL182D1DY
18	3/4	0,35	12	12	5			79	72,5	89	50	35,5	24,5	33	0,52	SL182D1EY
24	1	0,35	12	12	12			105	85	106	71	46	28	42	1,08	SL182D1FY

**2/2 NC, EPDM, 024V/DC**

Sirai L182 2/2 weg indirectwerkend magneetventiel elektrisch bediend 24 volt DC

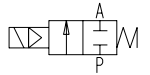


Doorlaat[mm] aansluiting[mm]		Druk (min)	Druk (max) Gas	Druk (max) Vloeistof	Kv	Spoel	Vermogen	Inbouwmaat [mm] en gewicht [kg]							Bestelcode	
DN	Rp							a	b	c	f	g	l	s		Gewicht
13,5	1/2	0,35	12	12	3,8	ZB10A	5,5W	66	69	83	40	29	20	27	0,38	SL182D1DYB10E2A
13,5	1/2	0,35	12	12	3,8	ZB12A	5,5W	66	69	83	40	29	20	27	0,38	SL182D1DYB12E2A
18	3/4	0,35	12	12	5	ZB10A	5,5W	79	72,5	89	50	35,5	24,5	33	0,52	SL182D1EYB10E2A
24	1	0,35	12	12	12	ZB10A	5,5W	105	85	106	71	46	28	42	1,08	SL182D1FYB10E2A
24	1	0,35	12	12	12	ZB12A	5,5W	105	85	106	71	46	28	42	1,08	SL182D1FYB12E2A

# SIRAI L182

**2/2 NC, EPDM, 024V/50-60Hz**

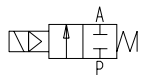
Sirai L182 2/2 weg indirectwerkend magneetventiel elektrisch bediend 24 volt AC



Doorlaat[mm] aansluiting[mm]		Druk (min)	Druk (max) Gas	Druk (max) Vloeistof	Kv	Spoel	Vermogen	Inbouwmaat [mm] en gewicht [kg]							Bestelcode	
DN	Rp							a	b	c	f	g	l	s		Gewicht
13,5	3/8	0,35	16	16	2,5	ZB10A	12-6VA 4W	60	66	77	40	25,5	20	22	0,32	SL182D1CYB10E7A
13,5	3/8	0,35	16	16	2,5	ZB14A	12-6VA 4W	60	66	77	40	25,5	20	22	0,32	SL182D1CYB14E7A
13,5	1/2	0,35	12	12	3,8	ZB10A	12-6VA 4W	66	69	83	40	29	20	27	0,38	SL182D1DYB10E7A
13,5	1/2	0,35	12	12	3,8	ZB12A	5,5W	66	69	83	40	29	20	27	0,38	SL182D1DYB12E7A
18	3/4	0,35	12	12	5	ZB10A	5,5W	79	72,5	89	50	35,5	24,5	33	0,52	SL182D1EYB10E7A
18	3/4	0,35	12	12	5	ZB12A	12-6VA 4W	79	72,5	89	50	35,5	24,5	33	0,52	SL182D1EYB12E7A
18	3/4	0,35	12	12	5	ZB14A	12-6VA 4W	79	72,5	89	50	35,5	24,5	33	0,52	SL182D1CYB14E7A
24	1	0,35	12	12	12	ZB10A	5,5W	105	85	106	71	46	28	42	1,08	SL182D1FYB10E7A
24	1	0,35	12	12	12	ZB12A	12-6VA 4W	105	85	106	71	46	28	42	1,08	SL182D1FYB12E7A

**2/2 NC, EPDM, 230V/50-60Hz**

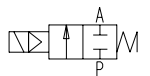
Sirai L182 2/2 weg indirectwerkend magneetventiel elektrisch bediend 230 volt AC



Doorlaat[mm] aansluiting[mm]		Druk (min)	Druk (max) Gas	Druk (max) Vloeistof	Kv	Spoel	Vermogen	Inbouwmaat [mm] en gewicht [kg]							Bestelcode	
DN	Rp							a	b	c	f	g	l	s		Gewicht
13,5	3/8	0,35	16	16	2,5	ZB10A	12-6VA 4W	60	66	77	40	25,5	20	22	0,32	SL182D1CYB10S7A
13,5	3/8	0,35	16	16	2,5	ZB12A	12-6VA 4W	60	66	77	40	25,5	20	22	0,32	SL182D1CYB12S7A
13,5	3/8	0,35	16	16	2,5	ZB14A	12-6VA 4W	60	66	77	40	25,5	20	22	0,32	SL182D1CYB14S7A
13,5	1/2	0,35	12	12	3,8	ZB10A	12-6VA 4W	66	69	83	40	29	20	27	0,38	SL182D1DYB10S7A
13,5	1/2	0,35	12	12	3,8	ZB12A	12-6VA 4W	66	69	83	40	29	20	27	0,38	SL182D1DYB12S7A
13,5	1/2	0,35	12	12	3,8	ZB14A	12-6VA 4W	66	69	83	40	29	20	27	0,38	SL182D1DYB14S7A
18	3/4	0,35	12	12	5	ZB10A	12-6VA 4W	79	72,5	89	50	35,5	24,5	33	0,52	SL182D1EYB10S7A
18	3/4	0,35	12	12	5	ZB12A	12-6VA 4W	79	72,5	89	50	35,5	24,5	33	0,52	SL182D1EYB12S7A
24	1	0,35	12	12	12	ZB10A	12-6VA 4W	105	85	106	71	46	28	42	1,08	SL182D1FYB10S7A
24	1	0,35	12	12	12	ZB12A	12-6VA 4W	105	85	106	71	46	28	42	1,08	SL182D1FYB12S7A

**2/2 NC, FPM, 000/00**

Sirai L182 2/2 weg indirectwerkend magneetventiel body elektrisch bediend 00 volt AC/DC

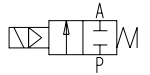


Doorlaat[mm] aansluiting[mm]		Druk (min)	Druk (max) Gas	Druk (max) Vloeistof	Kv	Spoel	Vermogen	Inbouwmaat [mm] en gewicht [kg]							Bestelcode	
DN	Rp							a	b	c	f	g	l	s		Gewicht
13,5	3/8	0,35	16	16	2,5			60	66	77	40	25,5	20	22	0,32	SL182V1CY
13,5	1/2	0,35	12	12	3,8			66	69	83	40	29	20	27	0,38	SL182V1DY
18	3/4	0,35	12	12	5			79	72,5	89	50	35,5	24,5	33	0,52	SL182V1EY
24	1	0,35	12	12	12			105	85	106	71	46	28	42	1,08	SL182V1FY

# SIRAI L182

**2/2 NC, FPM, 024V/DC**

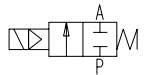
Sirai L182 2/2 weg indirectwerkend magneetventiel elektrisch bediend 24 volt DC



Doorlaat[mm] aansluiting[mm]		Druk (min)	Druk (max) Gas	Druk (max) Vloeistof	Kv	Spoel	Vermogen	Inbouwmaat [mm] en gewicht [kg]								Bestelcode
DN	Rp							a	b	c	f	g	l	s	Gewicht	
13,5	3/8	0,35	16	16	2,5	ZB10A	5,5W	60	66	77	40	25,5	20	22	0,32	SL182V1CYB10E2A
13,5	3/8	0,35	16	16	2,5	ZB14A	5,5W	60	66	77	40	25,5	20	22	0,32	SL182V1CYB14E2A
13,5	1/2	0,35	12	12	3,8	ZB10A	5,5W	66	69	83	40	29	20	27	0,38	SL182V1DYB10E2A
13,5	1/2	0,35	12	12	3,8	ZB12A	5,5W	66	69	83	40	29	20	27	0,38	SL182V1DYB12E2A
18	3/4	0,35	12	12	5	ZB10A	5,5W	79	72,5	89	50	35,5	24,5	33	0,52	SL182V1EYB10E2A
18	3/4	0,35	12	12	5	ZB12A	5,5W	79	72,5	89	50	35,5	24,5	33	0,52	SL182V1EYB12E2A
24	1	0,35	12	12	12	ZB10A	5,5W	105	85	106	71	46	28	42	1,08	SL182V1FYB10E2A

**2/2 NC, FPM, 024V/50-60Hz**

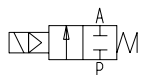
Sirai L182 2/2 weg indirectwerkend magneetventiel elektrisch bediend 24 volt AC



Doorlaat[mm] aansluiting[mm]		Druk (min)	Druk (max) Gas	Druk (max) Vloeistof	Kv	Spoel	Vermogen	Inbouwmaat [mm] en gewicht [kg]								Bestelcode
DN	Rp							a	b	c	f	g	l	s	Gewicht	
13,5	3/8	0,35	16	16	2,5	ZB10A	12-6VA 4W	60	66	77	40	25,5	20	22	0,32	SL182V1CYB10E7A
13,5	1/2	0,35	12	12	3,8	ZB10A	12-6VA 4W	66	69	83	40	29	20	27	0,38	SL182V1DYB10E7A
13,5	1/2	0,35	12	12	3,8	ZB12A	12-6VA 4W	66	69	83	40	29	20	27	0,38	SL182V1DYB12E7A
18	3/4	0,35	12	12	5	ZB10A	12-6VA 4W	79	72,5	89	50	35,5	24,5	33	0,52	SL182V1EYB10E7A
24	1	0,35	12	12	12	ZB10A	12-6VA 4W	105	85	106	71	46	28	42	1,08	SL182V1FYB10E7A
24	1	0,35	12	12	12	ZB13A	12-6VA 4W	105	85	106	71	46	28	42	1,08	SL182V1FYB13E7A

**2/2 NC, FPM, 230V/50-60Hz**

Sirai L182 2/2 weg indirectwerkend magneetventiel elektrisch bediend 230 volt AC



Doorlaat[mm] aansluiting[mm]		Druk (min)	Druk (max) Gas	Druk (max) Vloeistof	Kv	Spoel	Vermogen	Inbouwmaat [mm] en gewicht [kg]								Bestelcode
DN	Rp							a	b	c	f	g	l	s	Gewicht	
13,5	3/8	0,35	16	16	2,5	ZB10A	12-6VA 4W	60	66	77	40	25,5	20	22	0,32	SL182V1CYB10S7A
13,5	3/8	0,35	16	16	2,5	ZB12A	12-6VA 4W	60	66	77	40	25,5	20	22	0,32	SL182V1CYB12S7A
13,5	1/2	0,35	12	12	3,8	ZB10A	12-6VA 4W	66	69	83	40	29	20	27	0,38	SL182V1DYB10S7A
13,5	1/2	0,35	12	12	3,8	ZB12A	12-6VA 4W	66	69	83	40	29	20	27	0,38	SL182V1DYB12S7A
18	3/4	0,35	12	12	5	ZB10A	12-6VA 4W	79	72,5	89	50	35,5	24,5	33	0,52	SL182V1EYB10S7A
18	3/4	0,35	12	12	5	ZB12A	12-6VA 4W	79	72,5	89	50	35,5	24,5	33	0,52	SL182V1EYB12S7A
24	1	0,35	12	12	12	ZB10A	12-6VA 4W	105	85	106	71	46	28	42	1,08	SL182V1FYB10S7A
24	1	0,35	12	12	12	ZB12A	12-6VA 4W	105	85	106	71	46	28	42	1,08	SL182V1FYB12S7A