

**Elektrisch bediend
Direct werkend 2-Weg NC
PEI magneetventiel**

SIRAI D144



Sirai D144

Sirai D144, elektrisch bediend direct werkend 2/2-weg medium gescheiden pei magneetventiel NC (normaal gesloten).

DOORLAAT

DN3,2 en 5,5 (1/4") en Slangaansluiting 11mm

AANSLUITING

- 2-Zijdig buitendraad volgens ISO 228

BEDRIJFSDRUK

Maximaal 12bar

TEMPERATUUR MEDIUM

Van:
-10° tot +100°C (EPDM / FPM / VMQ)

MATERIALEN IN CONTACT MET MEDIUM

Huis: PEI (Polyetherimide)
Afdichting: EPDM, FPM of VMQ

DOORSTROMINGSRICHTING

Van P naar A.

MONTAGE

Magneetventiel kan in elke positie gemonteerd worden, voorkeur montage met de spoel verticaal naar boven gericht.

MEDIUM

Neutrale gasen en vloeistoffen. Voor toepassingen met agressieve media bestendigheidstabel raadplegen.

SPOEL

Inschakelduur: 100% ED
Isolatie materiaal: PET (polyethyleen) glasvezel versterkt
Spoel isolatieklasse: F (140° C)
Omgevingstemperatuur: -10° tot +60°C
Elektrische aansluiting: DIN 46340 3-polige connector (EN175301-803)
IP Klasse: IP65 (EN 60529) met stekker en afdichting
Aansluit spanning:
DC 12-24V (+10% -5%)
AC 24V/50Hz, 110V/50Hz (120V/60Hz), 230V/50Hz (+10% -15%)
Andere spanningen op aanvraag

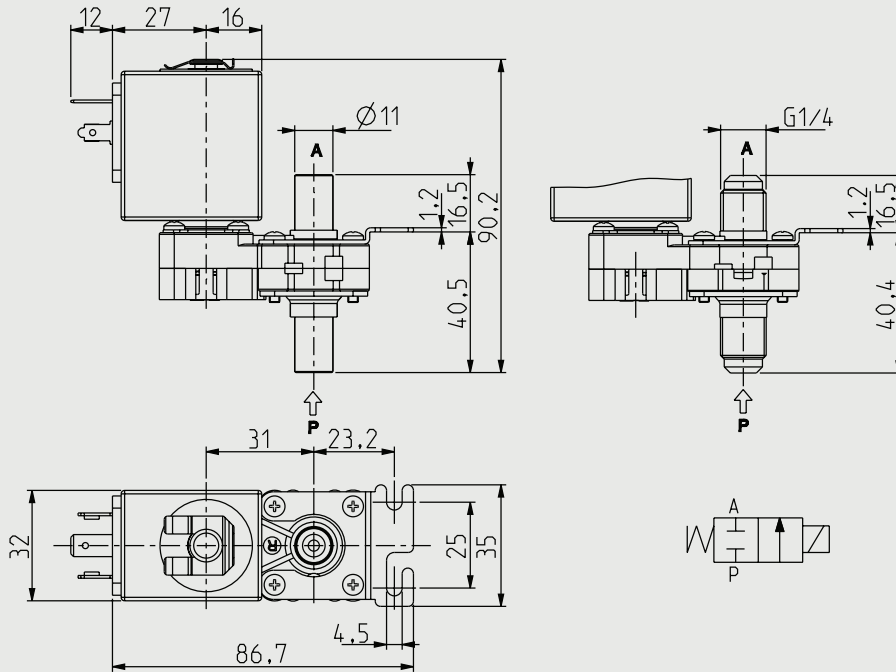
BIJZONDERHEDEN

Direct werkend, totaal medium gescheiden magneetventiel: de actuator is volledig geïsoleerd van het medium, zodat alleen het huis en het membraan contact hebben met het medium.
Mogelijkheid tot demontage voor inspectie.
Kern is gecoat door PTFE (polytetrafluorethyleen) een zelfsmarend materiaal.
Geschikt voor het afsluiten van vloeistoffen en gasvormige media (controleer de resistentie van de materialen die met de media in contact komen).

TECHNISCHE SPECIFICATIES

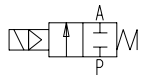
- Maximaal toelaatbare druk: 12bar
- Openigstijd: ~25ms
- Sluittijd: ~25ms
- Maximale viscositeit: 5°E (~37 cStokes of mm²/s)

SIRAI D144



2/2 NC, EPDM, 000/00

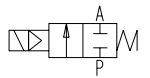
Sirai D144D3 2/2 weg directwerkend magneetventiel body elektrisch bediend



Doorlaat[mm] aansluiting[mm]		Druk (min)	Druk (max) Gas	Druk (max) Vloeistof	Kv [m3/h]	Spoel	Vermogen	Inbouwmaat [mm] en gewicht [kg]				Bestelcode
DN	Rp							Lengte	Breedte	Hoogte	Gewicht	
3,2	G1/4	0	10	10	0,32			90,2	32	86,7	0,255	SD144D4BI
5,5	G1/4	0	4,5	4,5	0,55			90,2	32	86,7	0,255	SD144D4BQ

2/2 NC, EPDM, 024V/DC

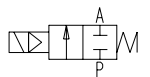
Sirai D144D3 2/2 weg directwerkend magneetventiel elektrisch bediend 24 volt DC



Doorlaat[mm] aansluiting[mm]		Druk (min)	Druk (max) Gas	Druk (max) Vloeistof	Kv [m3/h]	Spoel	Vermogen	Inbouwmaat [mm] en gewicht [kg]				Bestelcode
DN	Rp							Lengte	Breedte	Hoogte	Gewicht	
3,2	G1/4	0	2,4	2,4	0,32	Z530A	9W	90,2	32	86,7	0,255	SD144D4BI530E2A
5,5	G1/4	0	1,0	1,0	0,55	Z530A	9W	90,2	32	86,7	0,255	SD144D4BQ530E2A

2/2 NC, EPDM, 024V/50Hz

Sirai D144D3 2/2 weg directwerkend magneetventiel elektrisch bediend 24 volt AC



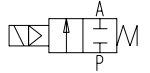
Doorlaat[mm] aansluiting[mm]		Druk (min)	Druk (max) Gas	Druk (max) Vloeistof	Kv [m3/h]	Spoel	Vermogen	Inbouwmaat [mm] en gewicht [kg]				Bestelcode
DN	Rp							Lengte	Breedte	Hoogte	Gewicht	
3,2	G1/4	0	10	10	0,32	Z530A	23-14VA	90,2	32	86,7	0,255	SD144D4BI530E2A
5,5	G1/4	0	4,5	4,5	0,55	Z530A	23-14VA	90,2	32	86,7	0,255	SD144D4BQ530E2A

**Elektrisch bediend
Direct werkend 2-Weg NC
PEI magneetventiel**

SIRAI D144

2/2 NC, EPDM, 230V/50Hz

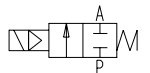
Sirai D144D3 2/2 weg directwerkend magneetventiel elektrisch bediend 230 volt AC



Doorlaat[mm] aansluiting[mm]		Druk (min)	Druk (max) Gas	Druk (max) Vloeistof	Kv [m3/h]	Spoel	Vermogen	Inbouwmaat [mm] en gewicht [kg]				Bestelcode
DN	Rp							Lengte	Breedte	Hoogte	Gewicht	
3,2	G1/4	0	10	10	0,32	Z530A	23-14VA	90,2	32	86,7	0,255	SD144D4BI530E2A
5,5	G1/4	0	4,5	4,5	0,55	Z530A	23-14VA	90,2	32	86,7	0,255	SD144D4BQ530E2A

2/2 NC, FPM, 000/00

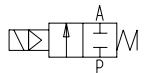
Sirai D144V3 2/2 weg directwerkend magneetventiel body elektrisch bediend



Doorlaat[mm] aansluiting[mm]		Druk (min)	Druk (max) Gas	Druk (max) Vloeistof	Kv [m3/h]	Spoel	Vermogen	Inbouwmaat [mm] en gewicht [kg]				Bestelcode
DN	Rp							Lengte	Breedte	Hoogte	Gewicht	
3,2	G1/4	0	10	10	0,32			90,2	32	86,7	0,255	SD144V9BI
5,5	G1/4	0	4,5	4,5	0,55			90,2	32	86,7	0,255	SD144V9BQ

2/2 NC, FPM, 024V/DC

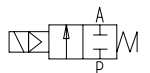
Sirai D144V3 2/2 weg directwerkend magneetventiel elektrisch bediend 24 volt DC



Doorlaat[mm] aansluiting[mm]		Druk (min)	Druk (max) Gas	Druk (max) Vloeistof	Kv [m3/h]	Spoel	Vermogen	Inbouwmaat [mm] en gewicht [kg]				Bestelcode
DN	Rp							Lengte	Breedte	Hoogte	Gewicht	
3,2	G1/4	0	2,4	2,4	0,32	Z530A	9W	90,2	32	86,7	0,255	SD144V9BI530E2A
5,5	G1/4	0	1,0	1,0	0,55	Z530A	9W	90,2	32	86,7	0,255	SD144V9BQ530E2A

2/2 NC, FPM, 024V/50Hz

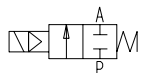
Sirai D144V3 2/2 weg directwerkend magneetventiel elektrisch bediend 24 volt AC



Doorlaat[mm] aansluiting[mm]		Druk (min)	Druk (max) Gas	Druk (max) Vloeistof	Kv [m3/h]	Spoel	Vermogen	Inbouwmaat [mm] en gewicht [kg]				Bestelcode
DN	Rp							Lengte	Breedte	Hoogte	Gewicht	
3,2	G1/4	0	10	10	0,32	Z530A	23-14VA	90,2	32	86,7	0,255	SD144V9BI530E5A
5,5	G1/4	0	4,5	4,5	0,55	Z530A	23-14VA	90,2	32	86,7	0,255	SD144V9BQ530E5A

2/2 NC, FPM, 230V/50Hz

Sirai D144V3 2/2 weg directwerkend magneetventiel elektrisch bediend 230 volt AC



Doorlaat[mm] aansluiting[mm]		Druk (min)	Druk (max) Gas	Druk (max) Vloeistof	Kv [m3/h]	Spoel	Vermogen	Inbouwmaat [mm] en gewicht [kg]				Bestelcode
DN	Rp							Lengte	Breedte	Hoogte	Gewicht	
3,2	G1/4	0	10	10	0,32	Z530A	23-14VA	90,2	32	86,7	0,255	SD144V9BI530S5A
5,5	G1/4	0	4,5	4,5	0,55	Z530A	23-14VA	90,2	32	86,7	0,255	SD144V9BQ530S5A



**Elektrisch bediend
Direct werkend 2-Weg NC
PEI magneetventiel**

SIRAI D144