

**Elektrisch bediend  
Direct werkend 2-Weg NC  
PPS magneetventiel**

# SIRAI D132



## Sirai D132

Sirai D132, elektrisch bediend direct werkend 2/2-weg medium gescheiden pps magneetventiel NC (normaal gesloten).

### DOORLAAT

DN9 (1/2")

### AANSLUITING

- 2-Zijdig buitendraad volgens ISO 228

### BEDRIJFSDRUK

Maximaal 2bar

### TEMPERATUUR MEDIUM

Van:  
-10° tot +90°C (EPDM / FPM)

### MATERIALEN IN CONTACT MET MEDIUM

Huis: PPS  
Afdichting: EPDM of FPM

### DOORSTROMINGSRICHTING

Van P naar A.

### MONTAGE

Magneetventiel kan in elke positie gemonteerd worden, voorkeur montage met de spoel verticaal naar boven gericht.

### MEDIUM

Neutrale gasen en vloeistoffen. Voor toepassingen met agressieve media bestendigheidstabel raadplegen.

### SPOEL

Inschakelduur: 100% ED  
Isolatie materiaal: PET (polyethyleen) glasvezel versterkt  
Spoel isolatieklasse: F (140° C)  
Omgevingstemperatuur: -10° tot +60°C  
Elektrische aansluiting: DIN 46340 3-polige connector (EN175301-803)  
IP Klasse: IP65 (EN 60529) met stekker en afdichting  
Aansluit spanning:  
DC 12-24V (+10% -15%)  
AC 24V/50Hz, 110V/50Hz (120V/60Hz), 230V/50Hz (+10% -15%)  
Andere spanningen op aanvraag

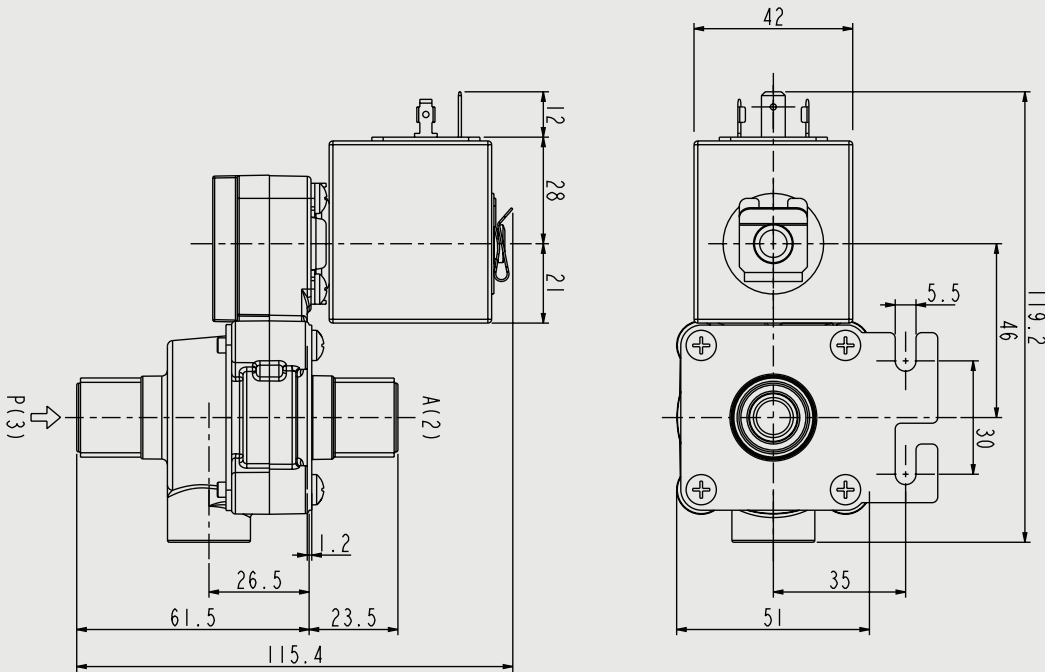
### BIJZONDERHEDEN

Direct werkend, totaal medium gescheiden magneetventiel: de actuator is volledig geïsoleerd van het medium, zodat alleen het huis en het membraan contact hebben met het medium.  
Mogelijkheid tot demontage voor inspectie.  
Kern is gecoat door PTFE (polytetrafluorethyleen) een zelfsmarend materiaal.  
Geschikt voor het afsluiten van vloeistoffen en gasvormige media (controleer de resistentie van de materialen die met de media in contact komen).

### TECHNISCHE SPECIFICATIES

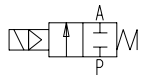
- Maximaal toelaatbare druk: 2bar
- Openigstijd: ~30ms
- Sluittijd: ~30ms
- Maximale viscositeit: 5°E (~37 cStokes of mm<sup>2</sup>/s)

# SIRAI D132



### 2/2 NC, EPDM, 000/00

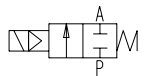
Sirai D132D23 2/2 weg directwerkend magnetventiel body elektrisch bediend



| Doorlaat[mm]<br>aansluiting[mm] |      | Druk<br>(min) | Druk<br>(max)<br>Gas | Druk<br>(max)<br>Vloeistof | Kv<br>[m3/h] | Spoel | Vermogen | Inbouwmaat [mm] en gewicht [kg] |         |        |         | Bestelcode |
|---------------------------------|------|---------------|----------------------|----------------------------|--------------|-------|----------|---------------------------------|---------|--------|---------|------------|
| DN                              | Rp   |               |                      |                            |              |       |          | Lengte                          | Breedte | Hoogte | Gewicht |            |
| 9                               | G1/2 | 0             | 1,6                  | 1,6                        | 1,6          |       |          | 115,4                           | 51      | 119,2  | 0,530   | SD132DADU  |

### 2/2 NC, EPDM, 024V/DC

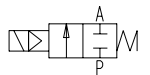
Sirai D132D23 2/2 weg directwerkend magnetventiel elektrisch bediend 24 volt DC



| Doorlaat[mm]<br>aansluiting[mm] |      | Druk<br>(min) | Druk<br>(max)<br>Gas | Druk<br>(max)<br>Vloeistof | Kv<br>[m3/h] | Spoel | Vermogen | Inbouwmaat [mm] en gewicht [kg] |         |        |         | Bestelcode      |
|---------------------------------|------|---------------|----------------------|----------------------------|--------------|-------|----------|---------------------------------|---------|--------|---------|-----------------|
| DN                              | Rp   |               |                      |                            |              |       |          | Lengte                          | Breedte | Hoogte | Gewicht |                 |
| 9                               | G1/2 | 0             | 0,25                 | 0,25                       | 1,6          | Z130A | 13W      | 115,4                           | 51      | 119,2  | 0,530   | SD132DADU130E2A |

### 2/2 NC, EPDM, 024V/50Hz

Sirai D132D23 2/2 weg directwerkend magnetventiel elektrisch bediend 24 volt AC

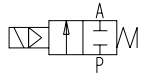


| Doorlaat[mm]<br>aansluiting[mm] |      | Druk<br>(min) | Druk<br>(max)<br>Gas | Druk<br>(max)<br>Vloeistof | Kv<br>[m3/h] | Spoel | Vermogen | Inbouwmaat [mm] en gewicht [kg] |         |        |         | Bestelcode      |
|---------------------------------|------|---------------|----------------------|----------------------------|--------------|-------|----------|---------------------------------|---------|--------|---------|-----------------|
| DN                              | Rp   |               |                      |                            |              |       |          | Lengte                          | Breedte | Hoogte | Gewicht |                 |
| 9                               | G1/2 | 0             | 1,6                  | 1,6                        | 1,6          | Z130A | 44-24VA  | 115,4                           | 51      | 119,2  | 0,530   | SD132DADU130E5A |

**Elektrisch bediend  
Direct werkend 2-Weg NC  
PPS magneetventiel**

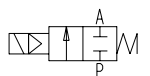
# SIRAI D132

**2/2 NC, EPDM, 230V/50Hz**  
Sirai D132D23 2/2 weg directwerkend magneetventiel elektrisch bediend 230 volt AC



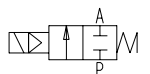
| Doorlaat[mm]<br>aansluiting[mm] |      | Druk<br>(min) | Druk<br>(max)<br>Gas | Druk<br>(max)<br>Vloeistof | Kv<br>[m3/h] | Spoel | Vermogen | Inbouwmaat [mm] en gewicht [kg] |         |        |         | Bestelcode      |
|---------------------------------|------|---------------|----------------------|----------------------------|--------------|-------|----------|---------------------------------|---------|--------|---------|-----------------|
| DN                              | Rp   |               |                      |                            |              |       |          | Lengte                          | Breedte | Hoogte | Gewicht |                 |
| 9                               | G1/2 | 0             | 1,6                  | 1,6                        | 1,6          | Z130A | 44-24VA  | 115,4                           | 51      | 119,2  | 0,530   | SD132DADU130S5A |

**2/2 NC, FPM, 000/00**  
Sirai D132V23 2/2 weg directwerkend magneetventiel body elektrisch bediend



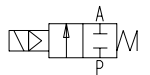
| Doorlaat[mm]<br>aansluiting[mm] |      | Druk<br>(min) | Druk<br>(max)<br>Gas | Druk<br>(max)<br>Vloeistof | Kv<br>[m3/h] | Spoel | Vermogen | Inbouwmaat [mm] en gewicht [kg] |         |        |         | Bestelcode |
|---------------------------------|------|---------------|----------------------|----------------------------|--------------|-------|----------|---------------------------------|---------|--------|---------|------------|
| DN                              | Rp   |               |                      |                            |              |       |          | Lengte                          | Breedte | Hoogte | Gewicht |            |
| 9                               | G1/2 | 0             | 1,6                  | 1,6                        | 1,6          |       |          | 115,4                           | 51      | 119,2  | 0,530   | SD132VEDU  |

**2/2 NC, FPM, 024V/DC**  
Sirai D132V23 2/2 weg directwerkend magneetventiel elektrisch bediend 24 volt DC



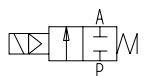
| Doorlaat[mm]<br>aansluiting[mm] |      | Druk<br>(min) | Druk<br>(max)<br>Gas | Druk<br>(max)<br>Vloeistof | Kv<br>[m3/h] | Spoel | Vermogen | Inbouwmaat [mm] en gewicht [kg] |         |        |         | Bestelcode      |
|---------------------------------|------|---------------|----------------------|----------------------------|--------------|-------|----------|---------------------------------|---------|--------|---------|-----------------|
| DN                              | Rp   |               |                      |                            |              |       |          | Lengte                          | Breedte | Hoogte | Gewicht |                 |
| 9                               | G1/2 | 0             | 0,25                 | 0,25                       | 1,6          | Z130A | 13W      | 115,4                           | 51      | 119,2  | 0,530   | SD132VEDU130E2A |

**2/2 NC, FPM, 024V/50Hz**  
Sirai D132V23 2/2 weg directwerkend magneetventiel elektrisch bediend 24 volt AC



| Doorlaat[mm]<br>aansluiting[mm] |      | Druk<br>(min) | Druk<br>(max)<br>Gas | Druk<br>(max)<br>Vloeistof | Kv<br>[m3/h] | Spoel | Vermogen | Inbouwmaat [mm] en gewicht [kg] |         |        |         | Bestelcode      |
|---------------------------------|------|---------------|----------------------|----------------------------|--------------|-------|----------|---------------------------------|---------|--------|---------|-----------------|
| DN                              | Rp   |               |                      |                            |              |       |          | Lengte                          | Breedte | Hoogte | Gewicht |                 |
| 9                               | G1/2 | 0             | 1,6                  | 1,6                        | 1,6          | Z130A | 44-24VA  | 115,4                           | 51      | 119,2  | 0,530   | SD132VEDU130E5A |

**2/2 NC, FPM, 230V/50Hz**  
Sirai D132V23 2/2 weg directwerkend magneetventiel elektrisch bediend 230 volt AC



| Doorlaat[mm]<br>aansluiting[mm] |      | Druk<br>(min) | Druk<br>(max)<br>Gas | Druk<br>(max)<br>Vloeistof | Kv<br>[m3/h] | Spoel | Vermogen | Inbouwmaat [mm] en gewicht [kg] |         |        |         | Bestelcode      |
|---------------------------------|------|---------------|----------------------|----------------------------|--------------|-------|----------|---------------------------------|---------|--------|---------|-----------------|
| DN                              | Rp   |               |                      |                            |              |       |          | Lengte                          | Breedte | Hoogte | Gewicht |                 |
| 9                               | G1/2 | 0             | 1,6                  | 1,6                        | 1,6          | Z130A | 44-24VA  | 115,4                           | 51      | 119,2  | 0,530   | SD132VEDU130S5A |



**Elektrisch bediend  
Direct werkend 2-Weg NC  
PPS magneetventiel**

**SIRAI D132**