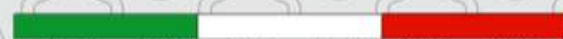


SCHEDA TECNICA - TECHNICAL DATA SHEET

rasteli
RUBINETTERIE



516

RUBINETTO IN OTTONE PER LIQUIDI DENSI
BRASS VALVE FOR THICK LIQUIDS

Rubinetto in ottone per liquidi densi

INSTALLAZIONE

Per un corretto montaggio utilizzare per la tenuta sui filetti, un materiale compatibile con il fluido che scorre all'interno della valvola, non eccedere nell'uso.

Avvitare il rubinetto sui tubi filettati, posizionando la chiave esclusivamente sulle apposite parti esagonali fino a raggiungere il bloccaggio del rubinetto sul tubo.

MANUTENZIONE

Non sono previste operazioni di manutenzione

SMALTIMENTO

Se la valvola opera a contatto con fluidi tossici o pericolosi, prendere le necessarie precauzioni ed effettuare la pulizia dai residui eventualmente intrappolati nella valvola. Il personale addetto deve essere adeguatamente istruito ed equipaggiato dei necessari dispositivi di protezione.

Prima dello smaltimento, smontare la valvola e suddividere i componenti in base al tipo di materiale. Consultare le schede prodotto per maggiori informazioni. Avviare i materiali così suddivisi al riciclaggio (per es. materiali metallici) o allo smaltimento, in accordo alla legislazione locale in vigore e nel rispetto dell'ambiente.

CORPO E COPERCHIO

Ottone CB754S EN1982

TEGOLO

Ottone CW617N EN12165

LEVA

Acciaio stampato

Brass valve for thick liquids.

INSTALLATION

For the sealing on threads, use material compatible with the fluid used only. Screw the valve onto the threaded pipes, positioning the key exclusively on the special hexagonal parts.

MAINTENANCE

No maintenance required.

DISPOSAL

For valve operating with hazardous liquids (toxic, corrosive...), if there is a possibility of residue remaining in the valve, take due safety precaution and carry out required cleaning operation. Personnel in charge must be trained and equipped with appropriate protection devices. Prior to disposal, disassemble the valve and separate the component according to various materials. Please refer to product literature for more information. Forward sorted material to recycling (e.g. metallic materials) or dispose it, according to local and currently valid legislation taking into consideration the environment.

BODY

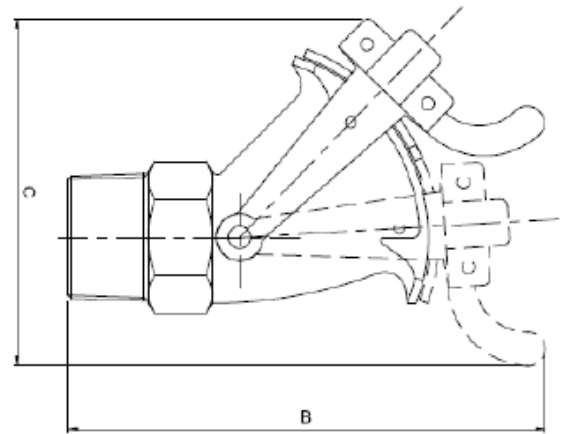
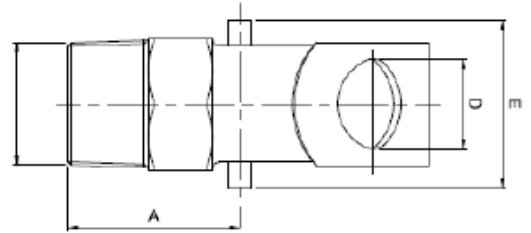
Brass CB754S EN1982

SLIDER PLUG

Brass CW617N EN12165

LEVER

Forged Steel



R"	A	B	C	D	E	PN
3/4"	58	170	90	16	43	1
1" 1/2	67	210	140	33	70	1
2"	80	220	170	43	79	1
2" 1/2	97	250	200	55	105	1
3"	100	295	225	65	120	1
4"	100	330	290	90	145	1

Le misure riportate in tabella sono espresse in mm
 All measures in the charts are expressed in mm





Rastelli Rubinetterie S.r.l.
Regione Monticelli, 10/14
28045 INVORIO (NO) - ITALY
Tel +39 0322 259691
Fax +39 0322 254761
Export: export@rastelli.it
Italia: ordini@rastelli.it
www.rastelli.it