



V8031M1

Solid, manually operated 3-piece 2-Way PP ball valve with fusion socket or fusion spigot connection and ISO Top for direct mounting actuator

SIZE

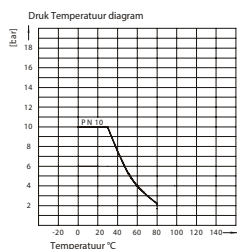
DN10 (3/8") to DN80 (3")

CONNECTION

- PP fusion socket according to DIN ASTM
- PP fusion spigot according to DIN
- Female thread BSP NPT
- Mounting flange according to ISO 5211

NOMINAL PRESSURE

From PN10



TEMPERATURE RANGE

Maximum 60°

MATERIALS

Body PP
Ball: PP
Ball seal: PTFE
Shaft: PP
Shaft sealing: EPDM / FPM
O-Ring: EPDM / FPM

FLOW DIRECTION

Random

MOUNTING POSITION

See mounting reference for industrial valves.

MEDIUM

Neutral gases and liquids. For applications with aggressive media consult resistance table. Certain media may increase the torque.

OPERATION (Standard)

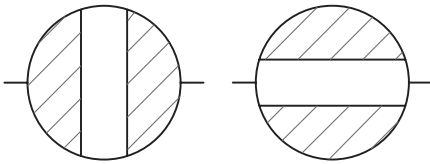
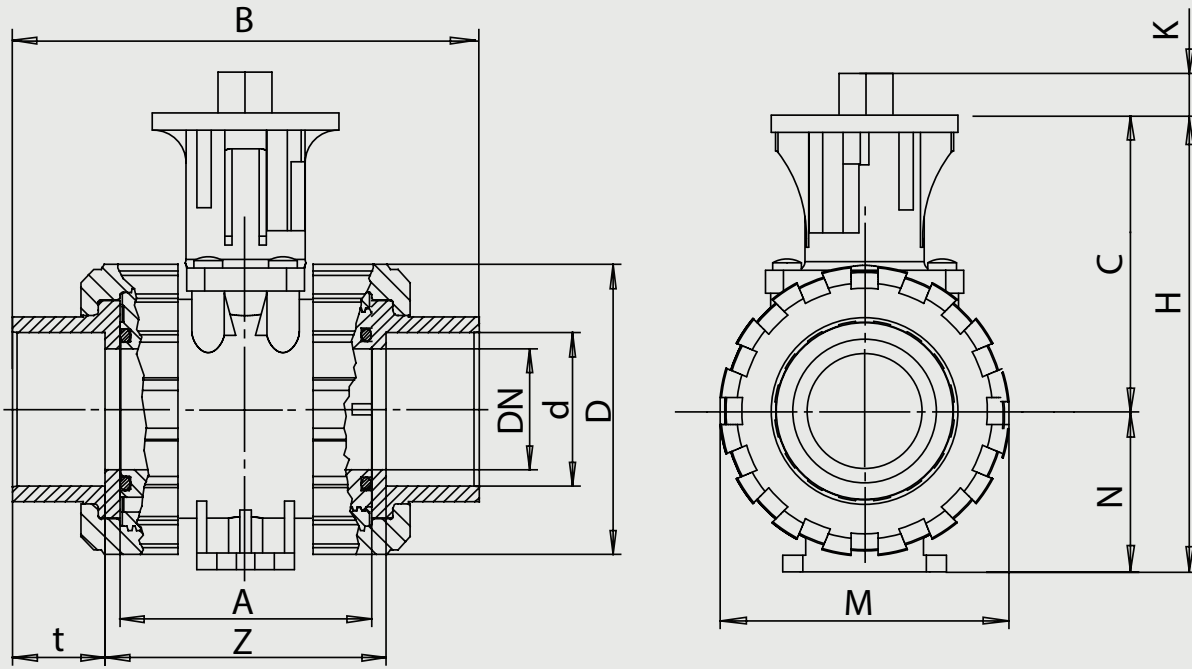
Bare shaft

SOME ADVANTAGES

- Radially / removal
- Silicone free
- Centered ball
- Adjustable ball seating joint
- Full bore
- floating ball
- Integrated bottom mounting stand
- Maintenance free

OPTIONS

Lever operated
Spigot
Internal threaded
PP fusion socket
PP fusion spigot
Flange (ANSI, DIN, Jis)
Position Feedback



Ball Valve 2-way with fusion socket connection, ISO Top, EPDM

Nominal[mm] connection[mm]		max. press. [bar]	M(1) +30% [Nm]	Flange	Squa- re	Kv in M3/h	Dimension [mm] and weight [kg]										Order Code
DN	Rp	PN					A	B	C	H	K	M	N	t	Z	Weight	
10	d16	10	2,6	F04	11	7,8	61,5	98,5	81	114	11	55,5	33	14,5	69,5	0,247	3V8031M10P1110
15	d20	10	2,6	F04	11	11,4	61,5	98,5	81	114	11	55,5	33	16	66,5	0,245	3V8031M10P1115
20	d25	10	3,9	F04	11	26,4	69	113	86,5	126,5	11	62	40	17,5	78	0,376	3V8031M10P1120
25	d32	10	6,5	F04	11	39	73	123	89,5	133	11	70	43,5	19,5	84	0,453	3V8031M10P1125
32	d40	10	7,8	F05	14	64,8	83	141	97	148	15	84	51	22	97	0,649	3V8031M10P1130
40	d50	10	10,4	F05	14	118,8	94	165	104,5	161	15	101	56,5	25,5	114	0,927	3V8031M10P1135
50	d63	10	13,0	F05	14	194,4	109	194,5	111,5	176	15	115	64,5	29	136,5	1,303	3V8031M10P1140
65	d75	10	26,0	F07	17	312	131,5	231	138,5	223,5	18	149	85	34,5	162	2,598	3V8031M10P1145
80	d90	10	35,1	F07	17	450	156,5	283,5	168	268	18	182	100	38,5	206,5	4,649	3V8031M10P1150
80	d110	10	35,1	F07	17	531	156,5	291,5	168	268	18	182	100	42	207,5	0,000	3V8031M10P1155

Ball Valve 2-way with fusion socket connection, ISO Top, FPM

Nominal[mm] connection[mm]		max. press. [bar] PN	M(1) +30% [Nm]	Flange	Squa- re	Kv in M3/h	Dimension [mm] and weight [kg]										Order Code
DN	Rp						A	B	C	H	K	M	N	t	Z	Weight	
10	d16	10	2,6	F04	11	7,8	61,5	98,5	81	114	11	55,5	33	14,5	69,5	0,247	3V8031M12P1110
15	d20	10	2,6	F04	11	11,4	61,5	98,5	81	114	11	55,5	33	16	66,5	0,245	3V8031M12P1115
20	d25	10	3,9	F04	11	26,4	69	113	86,5	126,5	11	62	40	17,5	78	0,376	3V8031M12P1120
25	d32	10	6,5	F04	11	39	73	123	89,5	133	11	70	43,5	19,5	84	0,453	3V8031M12P1125
32	d40	10	7,8	F05	14	64,8	83	141	97	148	15	84	51	22	97	0,649	3V8031M12P1130
40	d50	10	10,4	F05	14	118,8	94	165	104,5	161	15	101	56,5	25,5	114	0,927	3V8031M12P1135
50	d63	10	13,0	F05	14	194,4	109	194,5	111,5	176	15	115	64,5	29	136,5	1,303	3V8031M12P1140
65	d75	10	26,0	F07	17	312	131,5	231	138,5	223,5	18	149	85	34,5	162	2,598	3V8031M12P1145
80	d90	10	35,1	F07	17	450	156,5	283,5	168	268	18	182	100	38,5	206,5	4,649	3V8031M12P1150
80	d110	10	35,1	F07	17	531	156,5	291,5	168	268	18	182	100	42	207,5	0,000	3V8031M12P1155

Ball Valve 2-way with fusion spigot connection, ISO Top, EPDM

Nominal[mm] connection[mm]		max. press. [bar] PN	M(1) +30% [Nm]	Flange	Squa- re	Kv in M3/h	Dimension [mm] and weight [kg]										Order Code
DN	Rp						A	B	C	H	K	M	N	t	Z	Weight	
10	d16	10	2,6	F04	11	7,8	61,5	113,5	81	114	11	56,5	33	13	69,5	0,247	3V8031M10P1410
15	d20	10	2,6	F04	11	11,4	61,5	124	81	114	11	56,5	33	14	67	0,245	3V8031M10P1415
20	d25	10	3,9	F04	11	26,4	69	143	86,5	126,5	11	67	40	15,5	78	0,376	3V8031M10P1420
25	d32	10	6,5	F04	11	39	73	151	89,5	133	11	73,5	43,5	18	84	0,453	3V8031M10P1425
32	d40	10	7,8	F05	14	64,8	83	171	97	148	15	90	51	20,5	97	0,649	3V8031M10P1430
40	d50	10	10,4	F05	14	118,8	94	191	104,5	161	15	105,5	56,5	23,5	113	0,927	3V8031M10P1435
50	d63	10	13,0	F05	14	194,4	108,5	221	111,5	176	15	124,5	64,5	27,5	136	1,303	3V8031M10P1440
65	d75	10	26,0	F07	17	312	131,5	275	138,5	223,5	18	157,5	85	31	158,8	2,598	3V8031M10P1445
80	d90	10	35,1	F07	17	450	156,5	292	168	268	18	192,5	100	36	206,5	4,649	3V8031M10P1450
80	d110	10	35,1	F07	17	531	156,5	316,5	168	268	18	192,5	100	40	207,5	0,000	3V8031M10P1455

Ball Valve 2-way with fusion spigot connection, ISO Top, FPM

Nominal[mm] connection[mm]		max. press. [bar] PN	M(1) +30% [Nm]	Flange	Squa- re	Kv in M3/h	Dimension [mm] and weight [kg]										Order Code
DN	Rp						A	B	C	H	K	M	N	t	Z	Weight	
10	d16	10	2,6	F04	11	7,8	61,5	113,5	81	114	11	56,5	33	13	69,5	0,247	3V8031M12P1410
15	d20	10	2,6	F04	11	11,4	61,5	124	81	114	11	56,5	33	14	67	0,245	3V8031M12P1415
20	d25	10	3,9	F04	11	26,4	69	143	86,5	126,5	11	67	40	15,5	78	0,376	3V8031M12P1420
25	d32	10	6,5	F04	11	39	73	151	89,5	133	11	73,5	43,5	18	84	0,453	3V8031M12P1425
32	d40	10	7,8	F05	14	64,8	83	171	97	148	15	90	51	20,5	97	0,649	3V8031M12P1430
40	d50	10	10,4	F05	14	118,8	94	191	104,5	161	15	105,5	56,5	23,5	113	0,927	3V8031M12P1435
50	d63	10	13,0	F05	14	194,4	108,5	221	111,5	176	15	124,5	64,5	27,5	136	1,303	3V8031M12P1440
65	d75	10	26,0	F07	17	312	131,5	275	138,5	223,5	18	157,5	85	31	158,8	2,598	3V8031M12P1445
80	d90	10	35,1	F07	17	450	156,5	292	168	268	18	192,5	100	36	206,5	4,649	3V8031M12P1450
80	d110	10	35,1	F07	17	531	156,5	316,5	168	268	18	192,5	100	40	207,5	0,000	3V8031M12P1455

V8031M1

Ball Valve 2-way with BSP pipe threads connection, ISO Top, EPDM

Nominal[mm] connection[mm]		max. press. [bar] PN	M(1) +30% [Nm]	Flange	Squa- re	Kv in M3/h	Dimension [mm] and weight [kg]										Order Code
DN	d						A	B	C	H	K	M	N	t	Z	Weight	
10	G3/8	10	2,6	F04	11	7,8	61,5	98	81	114	11	56,5	33	16	66	0,192	3V8031M10P0010
15	G1/2	10	2,6	F04	11	11,4	61,5	100,5	81	114	11	56,5	33	16,5	67,5	0,190	3V8031M10P0015
20	G3/4	10	3,25	F04	11	26,4	69	114	86,5	126,5	11	67	40	19,5	75	0,264	3V8031M10P0020
25	G1	10	5,85	F04	11	39	73	126	89,5	132,5	11	73,5	43	23	80	0,341	3V8031M10P0025
32	G1.1/4	10	7,8	F05	14	64,8	83	142	97	148	13	90	51	26,5	89	0,566	3V8031M10P0030
40	G1.1/2	10	9,75	F05	14	118,8	94	165	104,5	160,5	13	105,5	56	31,5	102	0,858	3V8031M10P0035
50	G2	10	13	F05	14	194,4	109	197	111,5	175,5	13	124,5	64	38,5	120	1,245	3V8031M10P0040
65	G2.1/2	10	26	F07	17	312	131,5	231,5	136,5	221,5	18	157,5	85	44,5	142,5	2,459	3V8031M10P0045
80	G3	10	36,4	F07	17	450	156,5	287,5	159,5	259,5	18	192,5	100	56,5	174,5	4,454	3V8031M10P0050
80	G4	10	36,4	F07	17	531	156,5	284	159,5	259,5	18	192,5	100	61	162	4,332	3V8031M10P0055

Ball Valve 2-way with BSP pipe threads connection, ISO Top, FPM

Nominal[mm] connection[mm]		max. press. [bar] PN	M(1) +30% [Nm]	Flange	Squa- re	Kv in M3/h	Dimension [mm] and weight [kg]										Order Code
DN	d						A	B	C	H	K	M	N	t	Z	Weight	
10	G3/8	10	2,6	F04	11	7,8	61,5	98	81	114	11	56,5	33	16	66	0,192	3V8031M12P0010
15	G1/2	10	2,6	F04	11	11,4	61,5	100,5	81	114	11	56,5	33	16,5	67,5	0,190	3V8031M12P0015
20	G3/4	10	3,25	F04	11	26,4	69	114	86,5	126,5	11	67	40	19,5	75	0,264	3V8031M12P0020
25	G1	10	5,85	F04	11	39	73	126	89,5	132,5	11	73,5	43	23	80	0,341	3V8031M12P0025
32	G1.1/4	10	7,8	F05	14	64,8	83	142	97	148	13	90	51	26,5	89	0,566	3V8031M12P0030
40	G1.1/2	10	9,75	F05	14	118,8	94	165	104,5	160,5	13	105,5	56	31,5	102	0,858	3V8031M12P0035
50	G2	10	13	F05	14	194,4	109	197	111,5	175,5	13	124,5	64	38,5	120	1,245	3V8031M12P0040
65	G2.1/2	10	26	F07	17	312	131,5	231,5	136,5	221,5	18	157,5	85	44,5	142,5	2,459	3V8031M12P0045
80	G3	10	36,4	F07	17	450	156,5	287,5	159,5	259,5	18	192,5	100	56,5	174,5	4,454	3V8031M12P0050
80	G4	10	36,4	F07	17	531	156,5	284	159,5	259,5	18	192,5	100	61	162	4,332	3V8031M12P0055