



Mens, Maatwerk & Techniek
Professionals in Flow & Fluid Technology

Bestel eenvoudig
uw persluchtproducten
Zowel offline als online
30.000 producten



Perslucht Catalogus 2020
Ook online www.aimfluid.nl



MENS, MAATWERK & TECHNIEK
Professionals in Flow & Fluid Technology

www.aimfluid.nl

A close-up photograph of a water splash, showing clear, glistening droplets and ripples on a blue background.

VRAGEN OVER AFSLUITERS, VENTIELEN & APPENDAGES ?

BEL OF MAIL

aim fluid control

+31 (0)499 49 10 90

info@aimfluid.nl

| **SPECIALIST IN FLOW & FLUID TECHNOLOGY** |

aim ontzorgt



	Pagina 144	Diverse messing kogelafsluiters		Pagina 168	Diverse messing afsluiters
	Pagina 145	AIR-PRO messing kogelafsluiters		Pagina 169	Terugslagkleppen
	Pagina 148	HAITIMA RVS kogelafsluiters		Pagina 172	Kunststof afsluiters
	Pagina 151	AIGNEP messing kogelafsluiters		Pagina 173	KELM pneumatisch bediende kogelafsluiters
	Pagina 155	ITAP messing kogelafsluiters		Pagina 177	KELM magneetventielen
	Pagina 161	EFFEBI messing kogelafsluiters		Pagina 180	AIGNEP FLUIDITY magneetventielen
	Pagina 166	EFFEBI RVS kogelafsluiters		Pagina 183	KELM pneumatisch bediende klepafsluiters
	Pagina 167	Diverse RVS afsluiters		Pagina 184	Overdrukbeveiliging

Kogelafsluiters - messing

TECH DATA
68208

Toepassing: Perslucht, water, olie en gas.
Geproduceerd volgens EN 331:2015
Materiaal: messing vernikkeld/verchroomd, kunststof hendel
Standaard geleverd met blauwe en rode inlegplaat

Seal: PTFE
Doorlaat: Gereduceerd

Temperatuur:
-20°C tot 80°C

Maximale werkdruk:
-0.99 tot 20 bar

Mini kogelafsluiters



BSP female

6845	BSPP	€
74001010N	1/8"	6.80
74001313N	1/4"	7.10
74001717N	3/8"	7.40
74002121N	1/2"	9.40



BSP male/female

6845	BSPP	€
74101010N	1/8"	6.80
74101313N	1/4"	7.10
74101717N	3/8"	7.40
74102121N	1/2"	9.40

Zwaar model kogelafsluiters

TECH DATA
60402

Toepassing: Perslucht, water en olie. Tevens toepasbaar voor hydrauliek retourleiding
Materiaal: messing vernikkeld, stalen hendel
Seal: PTFE
Doorlaat: Vol

Temperatuur:
-10°C tot +90°C

Maximale werkdruk:
40 bar



BSP-LANG female

0109	BSPP	€
HMBV-14	1/4"	4.90
HMBV-38	3/8"	4.45
HMBV-12	1/2"	6.35
HMBV-34	3/4"	9.35
HMBV-1	1"	15.65
HMBV-114	1,1/4"	24.60
HMBV-112	1,1/2"	38.90
HMBV-2	2"	54.85
HMBV-212	2,1/2"	88.10
HMBV-3	3"	150.30
HMBV-4	4"	280.50

Licht model kogelafsluiters

TECH DATA
10157

Toepassing: Perslucht, water en olie
Materiaal: messing vernikkeld, stalen hendel
Seal: PTFE
Doorlaat: Vol

Temperatuur:
-15°C tot +120°C

Maximale werkdruk:
25 bar



BSP female

0109	BSPP	€
LMBV-12	1/2"	4.85
LMBV-34	3/4"	7.00
LMBV-1	1"	10.80
LMBV-114	1,1/4"	17.35
LMBV-112	1,1/2"	26.35
LMBV-2	2"	40.50

Kogelafsluiters - messing



Toepassing: Perslucht, water en olie
Materiaal: messing vernikkeld, stalen hendel

Seal: PTFE
Doorlaat: Vol

Temperatuur:
 -15°C tot +120°C

Maximale werkdruk:
 25 bar

Kogelafsluiters

TECH DATA
837



BSP female - rode hendel

AFSL	BSPP	€
75801313	1/4"	5.85
75801717	3/8"	6.50
75802121	1/2"	7.20
75802727	3/4"	10.30
75803232	1"	16.90
75804242	1,1/4"	25.45
75804848	1,1/2"	40.70
75806060	2"	62.05
75807676	2,1/2"	119.15
75808989	3"	169.55
75800114	4"	283.70



BSP female - blauwe hendel

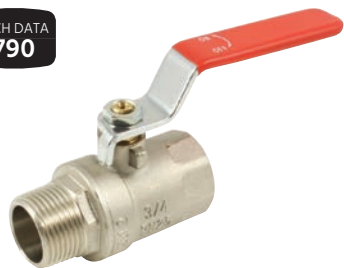
AFSL	BSPP	€
2042-5336	1/4"	5.85
2042-5337	3/8"	6.50
2042-5338	1/2"	7.20
2042-5339	3/4"	10.30
2042-5340	1"	16.90
2042-5341	1,1/4"	25.45
2042-5342	1,1/2"	40.70
2042-5343	2"	62.05
2042-5344	2,1/2"	119.15
2042-5345	3"	169.55
2042-5346	4"	283.70



BSP female - groene hendel

AFSL	BSPP	€
2046-1695	1/4"	5.85
2046-1703	3/8"	6.50
2046-1711	1/2"	7.20
2046-1729	3/4"	10.30
2046-1737	1"	16.90
2046-1745	1,1/4"	25.45
2046-1752	1,1/2"	40.70
2046-1760	2"	62.05
2046-1778	2,1/2"	119.15
2046-1786	3"	169.55
2046-1794	4"	283.70

TECH DATA
790



BSP male/female - rode hendel

AFSL	BSPP	€
75811313	1/4"	6.75
75811717	3/8"	8.00
75812121	1/2"	8.90
75812727	3/4"	11.85
75813232	1"	18.70
75814242	1,1/4"	28.30
75814848	1,1/2"	45.20
75816060	2"	70.20



BSP male/female - blauwe hendel

AFSL	BSPP	€
2064-7889	1/4"	6.75
2064-7897	3/8"	8.00
2064-7905	1/2"	8.90
2064-7913	3/4"	11.85
2064-7921	1"	18.70
2064-7939	1,1/4"	28.30
2064-7947	1,1/2"	45.20
2064-7954	2"	70.20



BSP male/female - groene hendel

AFSL	BSPP	€
2064-7962	1/4"	6.75
2064-7970	3/8"	8.00
2064-7988	1/2"	8.90
2064-7996	3/4"	11.85
2064-8002	1"	18.70



Kogelafsluiters - messing



Kogelafsluiters

TECH DATA
1763

Toepassing: Perslucht, water en olie
Materiaal: messing vernikkeld, stalen hendel

Seal: PTFE
Doorlaat: Vol

Temperatuur:
10°C tot 60°C

Maximale werkdruk:
25 bar



BSP female - vlinderhendel

AFSL	BSPP	€
75821313	1/4"	7.00
75821717	3/8"	7.20
75822121	1/2"	11.10
75822727	3/4"	14.35
75823232	1"	23.70



BSP male/female - vlinderhendel

AFSL	BSPP	€
75831313	1/4"	7.50
75831717	3/8"	7.80
75832121	1/2"	9.85
75832727	3/4"	14.80
75833232	1"	19.45

Mini kogelafsluiters

TECH DATA
834

Toepassing: Perslucht, water en olie
Materiaal: messing vernikkeld, aluminium hendel

Seal: PTFE
Doorlaat: Gereduceerd

Temperatuur:
-30°C tot 180°C

Maximale werkdruk:
15 bar



BSP female - zwarte hendel

6790	BSPP	€
75401010	1/8"	4.75
75401313	1/4"	4.75
75401717	3/8"	4.75
75402121	1/2"	7.15
75402727	3/4"	9.75



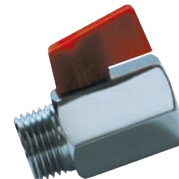
BSP female - rode hendel

6790	BSPP	€
75421010	1/8"	4.75
75421313	1/4"	4.75
75421717	3/8"	4.75
75422121	1/2"	7.15
75422727	3/4"	9.75



BSP male/female - zwarte hendel

6790	BSPP	€
75411010	1/8"	4.00
75411313	1/4"	4.45
75411717	3/8"	4.75
75412121	1/2"	6.75
75412727	3/4"	8.95



BSP male/female - rode hendel

6790	BSPP	€
75431010	1/8"	4.00
75431313	1/4"	4.45
75431717	3/8"	4.65
75432121	1/2"	6.75
75432727	3/4"	8.95

Kogelafsluiters - messing



Hogedruk kogelafsluiters

TECH DATA
10032

Toepassing: Hogedruk perslucht, water en olie
Materiaal: messing vernikkeld, aluminium hendel
Seal: PTFE
Doorlaat: Gereduceerd

Temperatuur:
-10°C tot 60°C

Maximale werkdruk:
200 bar



BSP female

6790	BSP	€
BV210-38	3/8"	46.85
BV210-12	1/2"	58.50
BV210-34	3/4"	84.90
BV210-1	1"	98.40

Verlengde kogelafsluiters

TECH DATA
10298

Toepassing: Perslucht, vacuüm, water, olie en gas
Materiaal: messing vernikkeld, aluminium hendel
Seal: PTFE
Doorlaat: Vol

Temperatuur:
-10°C tot 60°C

Maximale werkdruk:
48 bar



BSP female

6790	BSP	€
BV581-38	3/8"	20.15
BV581-12	1/2"	22.70
BV581-34	3/4"	30.70
BV581-1	1"	42.30

Haakse kogelafsluiters

TECH DATA
10035

Toepassing: Perslucht, water en olie
Materiaal: messing vernikkeld, aluminium hendel
Seal: PTFE
Doorlaat: Vol

Temperatuur:
-20°C tot 150°C

Maximale werkdruk:
40 bar



BSP female

6790	BSP	€
BV07-12	1/2"	31.70
BV07-34	3/4"	50.30
BV07-1	1"	62.85

TECH DATA
10294

Toepassing: Perslucht, water en olie
Materiaal: messing vernikkeld, aluminium hendel
Seal: PTFE
Doorlaat: Vol

Temperatuur:
-20°C tot 150°C

Maximale werkdruk:
32 bar



BSP female - met zeef

6790	BSP	€
BV620-12	1/2"	46.35
BV620-34	3/4"	84.70

RVS

Eendelige kogelafsluiters - licht model

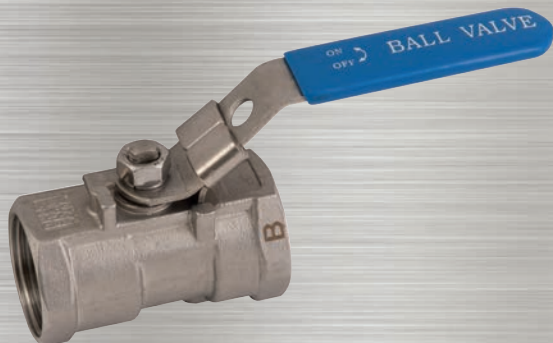
TECH DATA
68205

Toepassing: Perslucht, water en olie
Materiaal: RVS AISI-316, RVS AISI-201 hendel

Seal: PTFE
Doorlaat: Gereduceerd

Temperatuur:
-20°C tot +200°C

Maximale werkdruk:
63 bar (PN63)



BSP female - met vergrendeling

RVSA	BSPP	€
BV1-14ECO	1/4"	15.80
BV1-38ECO	3/8"	17.45
BV1-12ECO	1/2"	21.75
BV1-34ECO	3/4"	23.70
BV1-1ECO	1"	31.75
BV1-114ECO	1,1/4"	48.40
BV1-112ECO	1,1/2"	61.80
BV1-2ECO	2"	75.90

Tweedelige kogelafsluiters - licht model

TECH DATA
68206

Toepassing: Perslucht, water en olie
Materiaal: RVS AISI-316, RVS AISI-201 hendel

Seal: PTFE
Doorlaat: Vol

Temperatuur:
-20°C tot +200°C

Maximale werkdruk:
63 bar (PN63)



BSP female - met vergrendeling

RVSA	BSPP	€
BV2-14ECO	1/4"	20.25
BV2-38ECO	3/8"	20.30
BV2-12ECO	1/2"	23.10
BV2-34ECO	3/4"	31.95
BV2-1ECO	1"	46.35
BV2-114ECO	1,1/4"	71.65
BV2-112ECO	1,1/2"	107.60
BV2-2ECO	2"	152.25
BV2-212ECO	2,1/2"	348.45
BV2-3ECO	3"	427.80

Driedelige kogelafsluiters - licht model

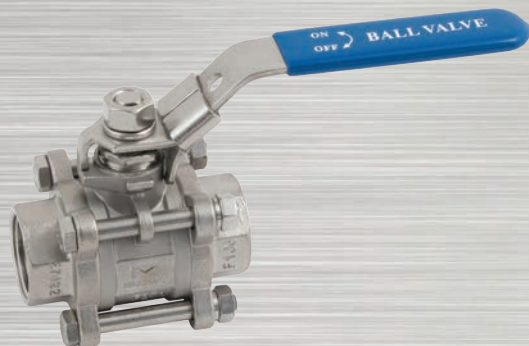
TECH DATA
68207

Toepassing: Perslucht, water en olie
Materiaal: RVS AISI-316, RVS AISI-201 hendel

Seal: PTFE
Doorlaat: Vol

Temperatuur:
-20°C tot +200°C

Maximale werkdruk:
63 bar (PN63)



BSP female - met vergrendeling

RVSA	BSPP	€
BV3-14ECO	1/4"	33.80
BV3-38ECO	3/8"	34.40
BV3-12ECO	1/2"	37.20
BV3-34ECO	3/4"	48.20
BV3-1ECO	1"	61.90
BV3-114ECO	1,1/4"	91.85
BV3-112ECO	1,1/2"	129.25
BV3-2ECO	2"	187.40
BV3-3ECO	3"	474.55

Eendelige kogelafsluiters

TECH DATA
1965

Toepassing: Perslucht, water en olie
Materiaal: RVS AISI-316, RVS AISI-304 hendel
Seal: PTFE
Doorlaat: Gereduceerd

Temperatuur:
-20°C tot +200°C

Maximale werkdruk:
63 bar (PN63)



BSP female - met vergrendeling

RVSA	BSPP	€
BV1-14	1/4"	19.80
BV1-38	3/8"	21.80
BV1-12	1/2"	27.25
BV1-34	3/4"	29.65
BV1-1	1"	39.70
BV1-114	1.1/4"	60.55
BV1-112	1.1/2"	77.25
BV1-2	2"	94.85

Driedelige kogelafsluiters

TECH DATA
1968

Toepassing: Perslucht, water en olie
Materiaal: RVS AISI-316, RVS AISI-304 hendel
Seal: PTFE
Doorlaat: Vol

Temperatuur:
-20°C tot +200°C

Maximale werkdruk:
63 bar (PN63)



BSP female - met vergrendeling

RVSA	BSPP	€
BV3-14	1/4"	42.25
BV3-38	3/8"	40.75
BV3-12	1/2"	46.55
BV3-34	3/4"	60.25
BV3-1	1"	77.40
BV3-114	1.1/4"	114.85
BV3-112	1.1/2"	161.55
BV3-2	2"	234.30
BV3-3	3"	593.25

Tweedelige kogelafsluiters

TECH DATA
1966

Toepassing: Perslucht, water en olie
Materiaal: RVS AISI-316, RVS AISI-304 hendel
Seal: PTFE
Doorlaat: Vol

Temperatuur:
-20°C tot +200°C

Maximale werkdruk:
63 bar (PN63)



BSP female - met vergrendeling

RVSA	BSPP	€
BV2-14	1/4"	25.30
BV2-38	3/8"	25.10
BV2-12	1/2"	28.85
BV2-34	3/4"	40.00
BV2-1	1"	57.95
BV2-114	1.1/4"	89.60
BV2-112	1.1/2"	134.55
BV2-2	2"	190.35
BV2-212	2.1/2"	435.55

TECH DATA
1967

Toepassing: Perslucht, water en olie
Materiaal: RVS AISI-316, RVS AISI-304 hendel
Seal: PTFE
Doorlaat: Vol

Temperatuur:
-20°C tot +200°C

Maximale werkdruk:
1/4" tot 1": 150 bar (PN150)
1.1/4" tot 2": 100 bar (PN100)



BSP female - met vergrendeling

RVSA	BSPP	€
PBV2-14	1/4"	29.15
PBV2-38	3/8"	29.15
PBV2-12	1/2"	35.40
PBV2-34	3/4"	46.05
PBV2-1	1"	61.45
PBV2-114	1.1/4"	93.25
PBV2-112	1.1/2"	137.90
PBV2-2	2"	195.85

Drieweg kogelafsluiters

RVS

TECH DATA
1969

Toepassing: Perslucht, water en olie
Materiaal: RVS AISI-316, RVS AISI-304 hendel
Seal: PTFE
Doorlaat: Gereduceerd

Hendel is 360° draaibaar en vergrendelbaar

Temperatuur:
-20°C tot +200°C

Maximale werkdruk:
63 bar (PN63)



BSP female - L-boring - met vergrendeling

RVSA	BSPP	€
BV73-14L	1/4"	138.95
BV73-12L	1/2"	175.00
BV73-34L	3/4"	199.45
BV73-1L	1"	227.55

BSP female - T-boring - met vergrendeling

RVSA	BSPP	€
BV73-14T	1/4"	138.95
BV73-38T	3/8"	151.80
BV73-12T	1/2"	175.00
BV73-34T	3/4"	213.65
BV73-1T	1"	269.25





Eendelige kogelafsluiters

TECH DATA
1965

Toepassing: Perslucht, water en olie
Materiaal: RVS AISI-316, RVS AISI-304 hendel
Seal: PTFE
Doorlaat: Gereduceerd

Temperatuur:
-20°C tot +200°C

Maximale werkdruk:
63 bar (PN63)



BSP female - met vergrendeling

RVSA	BSPP	€
65031313	1/4"	19.80
65031717	3/8"	21.80
65032121	1/2"	27.25
65032727	3/4"	29.65
65033232	1"	39.70
65034242	1.1/4"	60.55
65034848	1.1/2"	77.25
65036060	2"	94.85

Tweedelige kogelafsluiters

TECH DATA
1967

Toepassing: Perslucht, water en olie
Materiaal: RVS AISI-316, RVS AISI-304 hendel
Seal: PTFE
Doorlaat: Vol

Temperatuur:
-20°C tot 200°C

Maximale werkdruk:
1/4" tot 1":
150 bar (PN150)
1.1/4" tot 2":
100 bar (PN100)



BSP female - met vergrendeling

RVSA	BSPP	€
65041313	1/4"	29.15
65041717	3/8"	29.15
65042121	1/2"	35.40
65042727	3/4"	46.05
65043232	1"	61.45
65044242	1.1/4"	93.25
65044848	1.1/2"	137.90
65046060	2"	195.85

Driedelige kogelafsluiters

RVS

TECH DATA
1968

Toepassing: Perslucht, water en olie
Materiaal: RVS AISI-316, RVS AISI-304 hendel
Seal: PTFE
Doorlaat: Vol

Temperatuur:
-20°C tot +200°C

Maximale werkdruk:
63 bar (PN63)



BSP female - met vergrendeling

RVSA	BSPP	€
65061313	1/4"	42.25
65061717	3/8"	40.75
65062121	1/2"	46.55
65062727	3/4"	60.25
65063232	1"	77.40
65064242	1.1/4"	114.85
65064848	1.1/2"	161.55
65066060	2"	234.30
65067676	3"	593.25
65068989	4"	1075.20

Mini kogelafsluiters

TECH DATA
60101

Toepassing: Perslucht, water en olie
Materiaal: RVS AISI-316, aluminium hendel
Seal: PTFE
Doorlaat: Gereduceerd

Temperatuur:
-20°C tot 200°C

Maximale werkdruk:
20 bar



BSP female - zwarte hendel

0099	BSPP	€
SMBV14	1/4"	20.45
SMBV38	3/8"	20.45
SMBV12	1/2"	23.90

TECH DATA
60102

BSPT male/BSP female - zwarte hendel

0099	BSPP	€
SMBV14M	1/4"	20.25
SMBV38M	3/8"	20.25
SMBV12M	1/2"	25.60

TECH DATA
10333

Toepassing: Perslucht, water en olie
Materiaal: RVS AISI-316, aluminium hendel
Seal: PTFE
Doorlaat: Gereduceerd

Werktemperatuur:
-40°C tot +230°C

Werkdruk:
40 bar



BSP female - blauwe hendel

0099	BSPP	€
HEXSMBV14	1/4"	26.60
HEXSMBV38	3/8"	28.10
HEXSMBV12	1/2"	31.95

TECH DATA
10334

BSP male/female - blauwe hendel

0099	BSPP	€
HEXSMBV14M	1/4"	28.55
HEXSMBV38M	3/8"	29.85
HEXSMBV12M	1/2"	35.15

AIR-PRO

Kogelafsluiters - messing



TECH DATA
30050

Toepassing: Perslucht, vacuüm, water, olie en gas.
British Gas-EN 331 gekeurd
Materiaal: messing vernikkeld, kunststof PA66 hendel
Seal: PTFE
Doorlaat: Gereduceerd

Temperatuur:
-20°C tot 80°C

Maximale werkdruk:
-0.99 tot 20 bar

Ghilux fire-safe mini kogelafsluiters



BSP female

6785	BSPP	€
74001010	1/8"	9.25
74001313	1/4"	9.60
74001717	3/8"	10.10
74002121	1/2"	12.80
74002727	3/4"	16.90



BSP male/female

6785	BSPP	€
74101010	1/8"	9.25
74101313	1/4"	9.70
74101717	3/8"	9.90
74102121	1/2"	12.80
74102727	3/4"	16.55



BSP male

6785	BSPP	€
74201010	1/8"	9.25
74201013	1/8"-1/4"	9.25
74201313	1/4"	9.60
74201717	3/8"	9.80
74202121	1/2"	12.50
74202727	3/4"	16.00



Knel

6785	OD mm	€
74500606	6	11.70
74500608	8/6	11.95
74500808	8	12.15
74501010	10	12.80
74501212	12	13.30
74501515	15	17.10



Knel/BSP male

6785	OD mm	BSPP	€
74400610	6	1/8"	10.55
74400613	6	1/4"	10.40
74400813	8	1/4"	10.65
74401017	10	3/8"	11.30
74401217	12	3/8"	11.50
74401521	15	1/2"	14.80
74401827	18	3/4"	19.55



Knel/BSP female

6785	OD mm	BSPP	€
74300610	6	1/8"	10.55
74300813	8	1/4"	11.10
74301017	10	3/8"	11.60
74301217	12	3/8"	11.85
74301521	15	1/2"	15.50
74301827	18	3/4"	20.30

NEW



NPTF female

6785	NPTF	€
74181010	1/8"	9.50
74181313	1/4"	10.00
74181717	3/8"	10.55
74182121	1/2"	15.10

NEW



NPTF male/female

6785	NPTF	€
74191010	1/8"	9.50
74191313	1/4"	10.00
74191717	3/8"	10.55
74192121	1/2"	15.10

AFSLUITERS



Kogelafsluiters - messing

TECH DATA
30054

Toepassing: Perslucht, vacuüm, water en olie.
 Niet geschikt voor gebruik met gas.
Materiaal: messing vernikkeld, kunststof PA66 hendel

Seal: PTFE
Doorlaat: Gereduceerd

Temperatuur:
 -20°C tot 80°C

Maximale werkdruk:
 -0.99 tot 20 bar

Ghilux mini kogelafsluiters



BSP female - met ontluchting

6785	BSPP	€
74171010	1/8"	13.55
74171313	1/4"	13.60
74173838	3/8"	14.70

Ontluchting aan onderzijde van de afsluiter



Push-in

6785	OD mm	€
74150404	4	14.00
74150606	6	14.80
74150808	8	15.50



Push-in/BSPT male

6785	OD mm	BSPP	€
74160410	4	1/8"	10.90
74160610	6	1/8"	11.40
74160613	6	1/4"	11.50
74160810	8	1/8"	11.70
74160813	8	1/4"	11.90



Drieweg - L-boring - BSP female - paneelmontage

6785	BSPP	€
74251010L	1/8"	22.05
74251313L	1/4"	21.75
74251717L	3/8"	24.55



Drieweg - T-boring - BSP female - paneelmontage

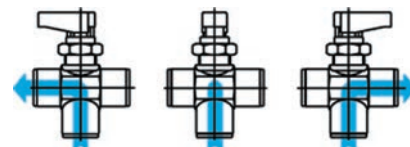
6785	BSPP	€
74261010T	1/8"	21.55
74261313T	1/4"	24.20
74261717T	3/8"	24.55



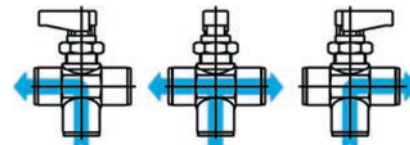
Haaks - L-boring - BSP female - paneelmontage

6785	BSPP	€
74271010L	1/8"	19.75
74271313L	1/4"	20.15
74271717L	3/8"	22.15

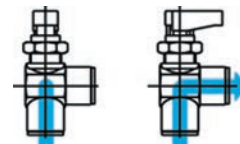
Drieweg paneelkogelafsluiters



De 7425 serie met L-boring kan op drie manieren worden ingesteld: het medium gaat naar links, naar rechts of de doorgang wordt afgesloten.



De 7426 serie kan op drie manieren worden ingesteld. Door de T-boring kan het medium alleen naar rechts of links, maar ook naar links en rechts tegelijk.



De 7427 serie kan op twee manieren worden ingesteld: open of gesloten.

Kogelafsluiters - messing

TECH DATA
30055

Accessoires voor Ghilux kogelafsluiters



Wartelmoer - pijp x BSP

6785	OD mm	BSPP	€
76800610	6	1/8"	0.85
76800813	8	1/4"	1.00
76801017	10	3/8"	1.05
76801217	12	3/8"	1.05
76801521	15	1/2"	1.25
76801827	18	3/4"	2.80



Gekleurde inlegplaat - voor 1/8", 1/4" en 3/8" kogelafsluiter

6785	€
79113500	Wit 0.20
79113502	Groen 0.20
79113503	Rood 0.20
79113504	Blauw 0.20
79113505	Geel 0.20



Hendel 35mm - voor 1/8", 1/4" en 3/8" kogelafsluiter

6785	L mm	B mm	€
79103500	35	11	0.50

Gekleurde inlegplaat - voor 1/2" en 3/4" kogelafsluiter

6785	€
79115000	Wit 0.20
79115002	Groen 0.20
79115003	Rood 0.20
79115004	Blauw 0.20
79115005	Geel 0.20



Hendel 50mm - voor 1/2" en 3/4" kogelafsluiter

6785	L mm	B mm	€
79105000	50	15	0.70

Kogelafsluiters - RVS AISI-316

TECH DATA
68787

Toepassing: Perslucht, water, olie en gas. Geschikt voor chemische en voedingsmiddelenindustrie

Materiaal: RVS AISI-316L

Seal: FKM/PTFE

Doorlaat: Gereduceerd

Temperatuur: -15°C tot 150°C

Maximale werkdruk: -0.99 tot 40 bar

RVS

Ghinox mini kogelafsluiters

NEW



BSP female (Rp ISO 7/1)

6785	BSPP	€
66301010	1/8"	64.50
66301313	1/4"	67.10

NEW

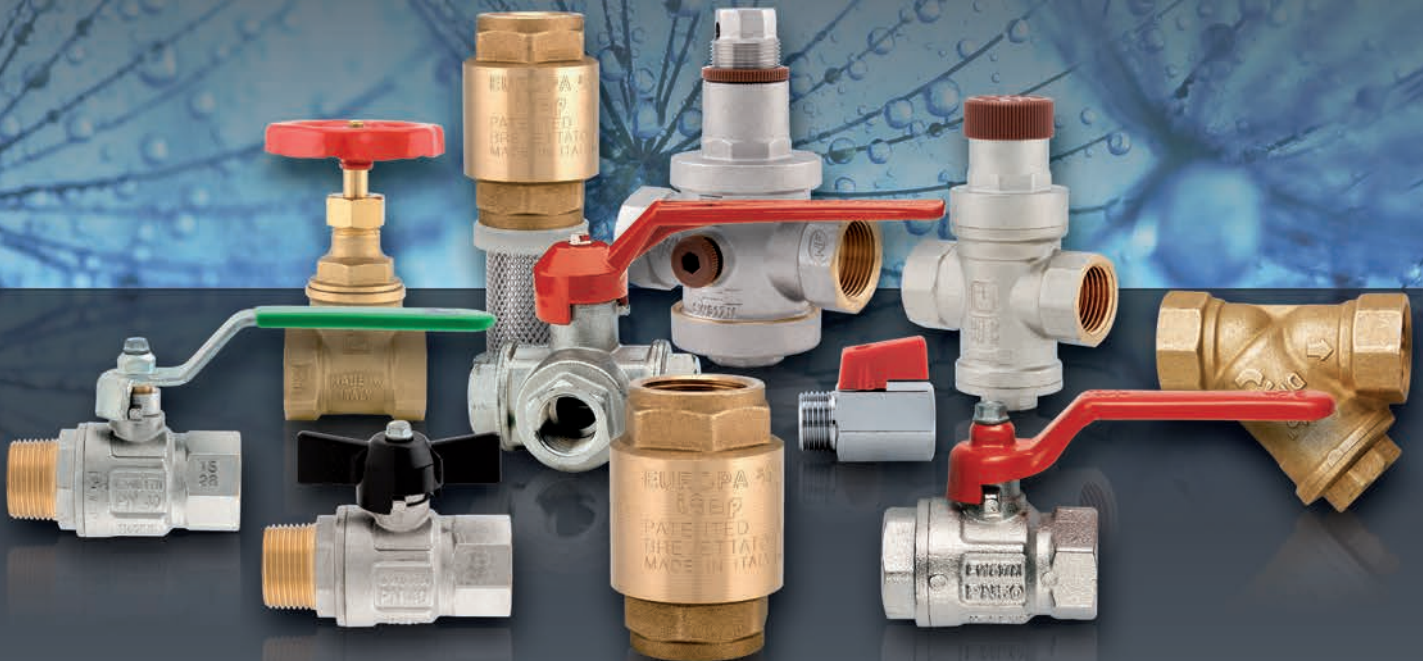
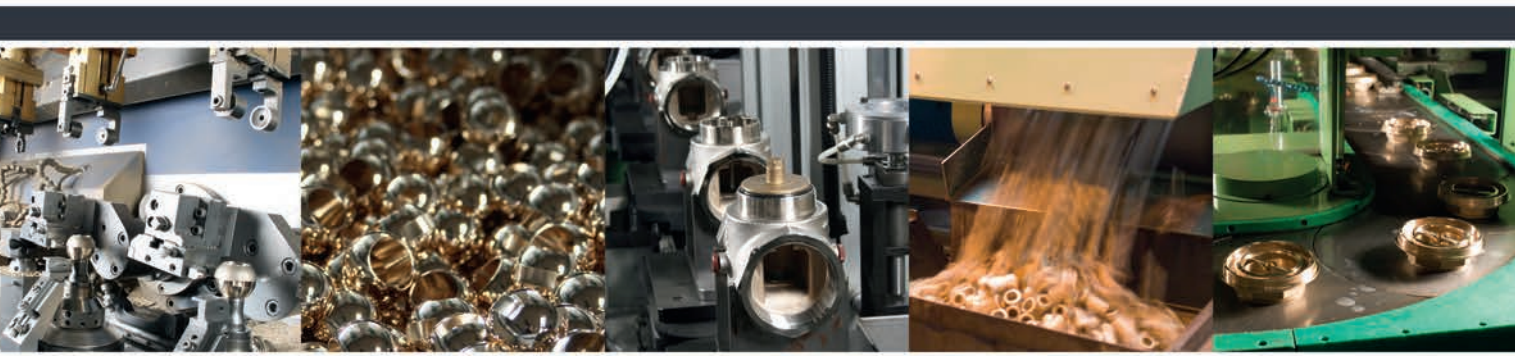


BSPT male/BSP female (Rp ISO 7/1)

6785	€
66311010	1/8" 64.50
66311313	1/4" 67.10

Itap®

Innovation Technology And People



Kogelafsluiters - messing

TECH DATA
30056

Toepassing: Perslucht en water
Materiaal: messing vernikkeld, stalen hendel (vanaf 2.1/2" aluminium hendel) en aluminium vlinderhendel

Seal: PTFE
Doorraat: Vol

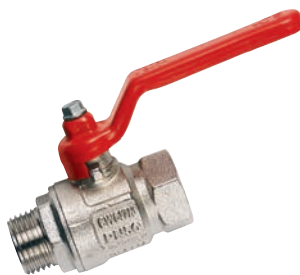
Temperatuur:
-20°C tot 150°C

IDEAL® kogelafsluiters



BSP female

ITAP	BSPP	bar	€
IT090-14	1/4"	50	6.10
IT090-38	3/8"	50	6.25
IT090-12	1/2"	50	7.75
IT090-34	3/4"	40	11.35
IT090-1	1"	40	17.45
IT090-114	1.1/4"	30	27.45
IT090-112	1.1/2"	30	41.00
IT090-2	2"	25	64.00
IT090-212	2.1/2"	18	148.80
IT090-3	3"	16	231.60
IT090-4	4"	14	378.20



BSP male/female

ITAP	BSPP	bar	€
IT091-14	1/4"	50	6.70
IT091-38	3/8"	50	7.05
IT091-12	1/2"	50	8.50
IT091-34	3/4"	40	12.40
IT091-1	1"	40	18.85
IT091-114	1.1/4"	30	30.35
IT091-112	1.1/2"	30	44.25
IT091-2	2"	25	68.05



BSP female - vlinderhendel

ITAP	BSPP	bar	€
IT092-14	1/4"	50	6.05
IT092-38	3/8"	50	6.15
IT092-12	1/2"	50	7.65
IT092-34	3/4"	40	11.05
IT092-1	1"	40	17.20



Rode hendel voor type IDEAL® - plaatstaal verzinkt

ITAP	Passend op	L mm	€
IT086R14-12	1/4" - 3/8" - 1/2"	80	0.70
IT086R34-1	3/4" - 1"	113	1.05
IT086R114-112	1.1/4" - 1.1/2"	138	1.60
IT086R2	2"	157,8	2.45
IT086R212	2.1/2"	197	5.70
IT086R3-4	3" - 4"	250	8.80



Rode vlinderhendel voor type IDEAL® - aluminium

ITAP	Passend op	L mm	€
IT087R-14-12	1/4" - 1/2"	47	0.60
IT087R-34-1	3/4" - 1"	62	0.75



BSP male/female - vlinderhendel

ITAP	BSPP	bar	€
IT093-14	1/4"	50	6.60
IT093-38	3/8"	50	7.00
IT093-12	1/2"	50	8.40
IT093-34	3/4"	40	12.15
IT093-1	1"	40	18.60



Zwarte hendel voor type IDEAL® - plaatstaal verzinkt

ITAP	Passend op	L mm	€
IT086Z14-12	1/4" - 3/4" - 1/2"	80	0.70
IT086Z34-1	3/4" - 1"	113	1.05
IT086Z114-112	1.1/4" - 1.1/2"	138	1.60
IT086Z2	2"	157,8	2.45



Zwarte vlinderhendel voor type IDEAL® - aluminium

ITAP	Passend op	L mm	€
IT087Z-14-12	1/4" - 1/2"	47	0.60
IT087Z-34-1	3/4" - 1"	62	0.75



Kogelafsluiters - messing



TECH DATA
30062

Toepassing: Perslucht en water
Materiaal: messing vernikkeld, stalen hendel en aluminium vlinderhendel

Seal: PTFE
Doorlaat: Vol

Temperatuur:
-20°C tot 150°C

Madrid® kogelafsluiters



BSP female (Rp ISO 7/1)

ITAP	BSPP	bar	€
IT076-14	1/4"	50	6.45
IT076-38	3/8"	50	6.90
IT076-12	1/2"	50	9.70
IT076-34	3/4"	40	13.35
IT076-1	1"	40	20.15
IT076-114	1.1/4"	30	33.45
IT076-112	1.1/2"	30	52.75
IT076-2	2"	25	74.20

BSP female (Rp ISO 7/1) - vlinderhendel

ITAP	BSPP	bar	€
IT078-14	1/4"	50	6.40
IT078-38	3/8"	50	6.85
IT078-12	1/2"	50	9.65
IT078-34	3/4"	40	13.10
IT078-1	1"	40	19.85

BSPT male/BSP female (Rp ISO 7/1)

ITAP	BSPP	bar	€
IT077-14	1/4"	50	6.95
IT077-38	3/8"	50	7.50
IT077-12	1/2"	50	10.25
IT077-34	3/4"	40	13.95
IT077-1	1"	40	21.15
IT077-114	1.1/4"	30	35.25
IT077-112	1.1/2"	30	54.45
IT077-2	2"	25	75.75

BSPT male/BSP female (Rp ISO 7/1) - vlinderhendel

ITAP	BSPP	bar	€
IT079-14	1/4"	50	6.85
IT079-38	3/8"	50	7.45
IT079-12	1/2"	50	10.15
IT079-34	3/4"	40	13.65
IT079-1	1"	40	20.85

Kogelafsluiters - messing



TECH DATA
30066

Toepassing: Perslucht en water
Materiaal: messing verchroomd, kunststof hendel

Seal: PTFE
Doorlaat: Gereduceerd

Temperatuur:
0°C tot 90°C

Maximale werkdruk:
15 bar

MINI® kogelafsluiters



BSP female - zwarte hendel

ITAP	BSPP	€
0000		
IT125-14	1/4"	5.55
IT125-38	3/8"	5.35
IT125-12	1/2"	6.75
IT125-34	3/4"	10.20



BSP male/female - zwarte hendel

ITAP	BSPP	€
IT126-14	1/4"	5.05
IT126-38	3/8"	4.80
IT126-12	1/2"	6.15
IT126-34	3/4"	10.25



BSP female - rode hendel

ITAP	BSPP	€
IT125-14R	1/4"	5.55
IT125-38R	3/8"	5.35
IT125-12R	1/2"	6.75
IT125-34R	3/4"	10.20



BSP male/female - rode hendel

ITAP	BSPP	€
IT126-14R	1/4"	5.05
IT126-38R	3/8"	4.80
IT126-12R	1/2"	6.15
IT126-34R	3/4"	10.25

Serie 128 drieweg kogelafsluiters

TECH DATA
30068

Toepassing: Perslucht en water
Materiaal: messing vernikkeld, aluminium hendel

Seal: PTFE
Doorlaat: Gereduceerd

Temperatuur:
-20°C tot 150°C



BSP female - T-boring

ITAP	BSPP	bar	€
IT128-T-14	1/4"	55	43.35
IT128-T-38	3/8"	55	43.35
IT128-T-12	1/2"	50	43.35
IT128-T-34	3/4"	50	66.45
IT128-T-1	1"	45	97.25
IT128-T-114	1.1/4"	35	149.45
IT128-T-112	1.1/2"	35	207.35
IT128-T-2	2"	35	317.85



BSP female - L-boring

ITAP	BSPP	bar	€
IT128-L-14	1/4"	55	43.35
IT128-L-38	3/8"	55	43.35
IT128-L-12	1/2"	50	43.35
IT128-L-34	3/4"	50	66.45
IT128-L-1	1"	45	97.25
IT128-L-114	1.1/4"	35	149.45
IT128-L-112	1.1/2"	35	207.35
IT128-L-2	2"	35	317.85



Kogelafsluiters - messing



TECH DATA
30069

Toepassing: Perslucht en water
Materiaal: messing vernikkeld,
stalen hendel
Seal: PTFE
Doorlaat: Vol

Temperatuur:
-20°C tot 110°C

Serie 115 kogelafsluiters



BSP female - met aftappunt

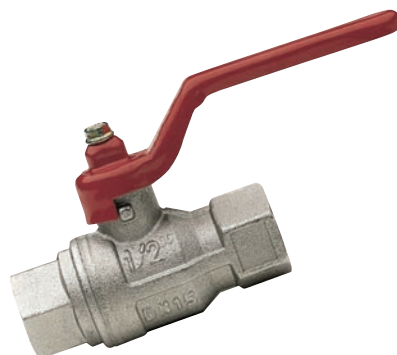
ITAP	BSPP	bar	€
IT115-12	1/2"	25	11.35
IT115-34	3/4"	25	15.35
IT115-1	1"	25	20.60
IT115-114	1.1/4"	20	34.05
IT115-112	1.1/2"	20	45.10
IT115-2	2"	20	69.05

TECH DATA
30070

Toepassing: Perslucht en water
Materiaal: messing vernikkeld, stalen
hendel en aluminium vlinderhendel
Seal: PTFE
Doorlaat: Vol

Temperatuur:
-20°C tot 150°C

PARIS® kogelafsluiters



BSP female

ITAP	BSPP	bar	€
IT080-12	1/2"	50	11.80
IT080-34	3/4"	40	18.10
IT080-1	1"	40	26.15
IT080-114	1.1/4"	30	40.25
IT080-112	1.1/2"	30	57.85
IT080-2	2"	25	84.05



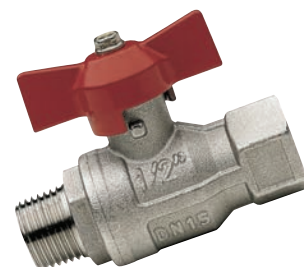
BSPT male/BSP female

ITAP	BSPP	bar	€
IT081-12	1/2"	50	11.70
IT081-34	3/4"	40	18.00
IT081-1	1"	40	25.85
IT081-114	1.1/4"	30	39.80
IT081-112	1.1/2"	30	58.00
IT081-2	2"	25	81.70



BSP female - vlinderhendel

ITAP	BSPP	bar	€
IT082-12	1/2"	50	11.75
IT082-34	3/4"	40	17.85
IT082-1	1"	40	25.90



BSPT male/BSP female - vlinderhendel

ITAP	BSPP	bar	€
IT083-12	1/2"	50	11.65
IT083-34	3/4"	40	17.75
IT083-1	1"	40	25.65

Kogelafsluiters - messing



TECH DATA
30074

Toepassing: Perslucht en drinkwater. EN 1382 en DVGW W 570 gekeurd, speciale vormgeving van de kogel voorkomt bacteriegroei

Materiaal: messing verchromd, stalen hendel
Seal: PTFE
Doorlaat: Vol

Temperatuur:
-20°C tot 150°C

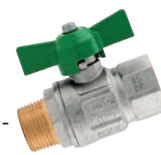


GREEN® kogelafsluiters



BSP female - vlinderhendel

ITAP	BSPP	bar	€
IT378-14	1/4"	50	6.55
IT378-38	3/8"	50	7.00
IT378-12	1/2"	50	9.65
IT378-34	3/4"	40	13.05
IT378-1	1"	40	20.25



BSPT male/BSP female - vlinderhendel

ITAP	BSPP	bar	€
IT379-14	1/4"	50	7.00
IT379-38	3/8"	50	7.50
IT379-12	1/2"	50	10.25
IT379-34	3/4"	40	13.65
IT379-1	1"	40	21.30

BSP female

ITAP	BSPP	bar	€
IT376-14	1/4"	50	6.90
IT376-38	3/8"	50	7.25
IT376-12	1/2"	50	9.95
IT376-34	3/4"	40	13.60
IT376-1	1"	40	20.80
IT376-114	1.1/4"	30	36.90
IT376-112	1.1/2"	30	58.60
IT376-2	2"	25	81.70

BSPT male/BSP female

ITAP	BSPP	bar	€
IT377-14	1/4"	50	7.25
IT377-38	3/8"	50	7.85
IT377-12	1/2"	50	10.55
IT377-34	3/4"	40	14.20
IT377-1	1"	40	21.85
IT377-114	1.1/4"	30	38.85
IT377-112	1.1/2"	30	60.10
IT377-2	2"	25	83.40

TECH DATA
20009

Toepassing: Perslucht en water
Materiaal: messing, stalen handwiel

Seal: NBR/Fiber
Doorlaat: Vol

Temperatuur:
0°C tot 150°C

Serie 156 schuifafsluiters



BSP female - PN16

ITAP	BSPP	bar	€
IT156-12	1/2"	16	11.35
IT156-34	3/4"	16	16.35
IT156-1	1"	16	22.15
IT156-114	1.1/4"	16	29.45
IT156-112	1.1/2"	16	38.60
IT156-2	2"	16	58.05
IT156-212	2.1/2"	16	98.55
IT156-3	3"	16	136.40
IT156-4	4"	16	249.10



NPT female - PN16

ITAP	NPT	bar	€
IT156-212NPT	2.1/2"	16	98.55
IT156-3NPT	3"	16	136.40
IT156-4NPT	4"	16	249.10



Rood handwiel voor type IT156

ITAP	Passend op	L mm	€
ITHW050	1/2"	50	0.85
ITHW060	3/4" - 1"	60	1.20
ITHW070	1.1/4" - 1.1/2"	70	2.20
ITHW080	2"	80	2.70
ITHW100	2.1/2" - 3"	100	3.80
ITHW120	4"	120	6.25



EFFEBI

HEATING

COOLING

kiwa

Partner for progress

WARRANTY
5
YEARS

WATER

COMPRESSED AIR

FOLLOW THE RIGHT ROUTE

ASTER[®] ACS

Made in Italy

ACS

CE
PED 97/23/CE


BUREAU
VERITAS

CE 1370


WRAS
APPROVED
PRODUCT


DVGW
product

Kogelafsluiters - messing

ASTER® kogelafsluiters

TECH DATA
60111

Toepassing: industrie, land - en tuinbouw, C.V., (drink)water, hydrauliek en pneumatiek
Certificering: WRAS
Afdichtingen: hoogwaardig zuiver PTFE - 3-delig dichtingssysteem HNBR/EPDM peroxide
Huis: messing vernikkeld
Hendel: aluminium
Schroefdraad: UNI ISO 228/1

Temperatuur: -15°C tot +90°C
Maximale werkdruk: 40 bar
Doorlaat: Vol



BSP female

AFSK	BSPP	€
75001313	1/4"	11.85
75001717	3/8"	11.85
75002121	1/2"	12.65
75002727	3/4"	17.70
75003232	1"	24.85
75004242	1.1/4"	40.85
75004848	1.1/2"	60.50
75006060	2"	96.90
75007676	2.1/2"	232.70
75008989	3"	329.10
75000114	4"	550.90



BSP male/female

AFSK	BSPP	€
75011313	1/4"	12.35
75011717	3/8"	12.35
75012121	1/2"	13.05
75012727	3/4"	18.35
75013232	1"	25.90
75014242	1.1/4"	42.60
75014848	1.1/2"	62.85
75016060	2"	100.85

VENUS® gasafsluiters

TECH DATA
60112

Toepassing: gasinstallaties (EN437), perslucht en water. Door de uitstekende kwaliteit ook veelvuldig toegepast in industrie, land- en tuinbouw, C.V., hydrauliek en pneumatiek
Certificering: DIN-DVWG en EN331 tot 2"
Afdichtingen: hoogwaardig zuiver PTFE - conisch dichtingssysteem PTFE/NBR
Huis: messing vernikkeld
Hendel: staal
Schroefdraad: UNI ISO 7/1 (UNI ISO 10226)

Temperatuur: -20°C tot +60°C
Maximale werkdruk: Gas MOP5-20
Doorlaat: Vol



BSP female

AFSK	BSPP	€
75101313	1/4"	14.60
75101717	3/8"	14.60
75102121	1/2"	16.50
75102727	3/4"	23.15
75103232	1"	32.55
75104242	1.1/4"	56.10
75104848	1.1/2"	74.55
75106060	2"	123.15
75107676	2.1/2"	227.70
75108989	3"	333.40
75100114	4"	596.20



BSPT male/BSP female

AFSK	BSPP	€
75091313	1/4"	15.15
75091717	3/8"	15.15
75092121	1/2"	17.20
75092727	3/4"	23.85
75093232	1"	33.90
75094242	1.1/4"	58.35
75094848	1.1/2"	77.45
75096060	2"	129.25
75097676	2.1/2"	236.30



KOSMOS® kogelafsluiters

TECH DATA
60113

Toepassing: installaties van waterdistributie, land - en tuinbouw, C.V., olie, petrochemie, niet agressieve media, hydrauliek, pneumatiek en vacuüm

Afdichtingen: hoogwaardig zuiver PTFE - DSS4® gepatenteerd conisch dichtingssysteem

Huis: messing vernikkeld

Hendel: aluminium

Schroefdraad: UNI ISO 228/1

Temperatuur:
-20°C tot +130°C

Maximale werkdruk:
1/4" - 1.1/2": 80 bar
2": 60 bar
2.1/2" - 3": 40 bar

Doorlaat:
Vol



BSP female

AFSK	BSPP	€
75501313	1/4"	17.10
75501717	3/8"	17.30
75502121	1/2"	20.05
75502727	3/4"	32.25
75503232	1"	40.60
75504242	1.1/4"	68.60
75504848	1.1/2"	95.65
75506060	2"	152.70
75507676	2.1/2"	310.40
75508989	3"	485.00



BSP male/female

AFSK	BSPP	€
75511313	1/4"	17.60
75511717	3/8"	18.15
75512121	1/2"	20.85
75512727	3/4"	29.75
75513232	1"	42.15
75514242	1.1/4"	71.35
75514848	1.1/2"	99.50
75516060	2"	158.90

AIRY® kogelafsluiters met ontluchting

TECH DATA
60114

Veiligheidskogelafsluiter van industriële topkwaliteit met automatische ontluchting in de gesloten stand.

Toepassing: perslucht en pneumatiek

Afdichtingen: hoogwaardig zuiver PTFE - DSS4® gepatenteerd conisch dichtingssysteem

Huis: messing vernikkeld

Hendel: aluminium

Schroefdraad: UNI ISO 7/1 (UNI ISO 10226)

Temperatuur:
0°C tot +60°C

Maximale werkdruk:
12 bar

Doorlaat:
Vol



BSP female

AFSK	BSPP	€
75301313	1/4"	27.40
75301717	3/8"	27.40
75302121	1/2"	29.75
75302727	3/4"	41.35
75303232	1"	56.10
75304242	1.1/4"	89.10
75304848	1.1/2"	127.10
75306060	2"	199.30

AIRY® LOCK kogelafsluiters

TECH DATA
60535

Specificaties zoals de standaard AIRY® uitvoering, maar met mogelijkheid tot vergrendeling middels een slot (niet meegeleverd). Raadpleeg de technische datasheet voor de aanbevolen slotmaten.



BSP female

AFSK	BSPP	€
75301313LOCK	1/4"	33.25
75301717LOCK	3/8"	33.25
75302121LOCK	1/2"	36.00
75302727LOCK	3/4"	51.20
75303232LOCK	1"	70.55

GALAXY® LOCK kogelafsluiters

TECH DATA
60534

Toepassing: industrie, landbouw, waterdistributie, C.V., hydrauliek en pneumatiek
Afdichtingen: hoogwaardig zuiver PTFE - conisch dichtingssysteem PTFE/NBR
Huis: Messing vernikkeld
Hendel: verzinkt staal
Schroefdraad: UNI ISO 7/1 (UNI EN 10226)

Met mogelijkheid tot vergrendeling middels een slot (niet meegeleverd). Raadpleeg de technische datasheet voor de aanbevolen slotmaten.

Temperatuur: -15°C to +120°C
Maximale werkdruk: 1/4" - 1": 63 bar
 1 1/4" - 1 1/2": 50 bar
 2" - 4": tot 40 bar

Doorlaat: Vol



BSP female

AFSK	BSPP	€
75121717LOCK	3/8"	19.20
75122121LOCK	1/2"	21.60
75122727LOCK	3/4"	28.70
75123232LOCK	1"	38.50
75124242LOCK	1 1/4"	63.15
75124848LOCK	1 1/2"	84.40
75126060LOCK	2"	138.00
75127676LOCK	2 1/2"	329.60
75128989LOCK	3"	444.85
75120114LOCK	4"	726.70

TRIFLUX® drieweg kogelafsluiters

TECH DATA
60115

De L-boring kogelafsluiter is ontworpen om de richting van de flow te kunnen veranderen terwijl tussen de schakelingen de flow wordt afgesloten.

De flow van de T-boring kogelafsluiter is naar wens te veranderen of af te sluiten. De flowindicator geeft altijd de stand van de poorten aan. Door de Hendel te liften kan de positionering aangepast worden (360°).

Toepassing: installaties van waterdistributie, land - en tuinbouw, C.V., olie, petrochemie, niet agressieve media, hydrauliek, pneumatiek en vacuüm

Afdichtingen: hoogwaardig zuiver PTFE - DSS4® gepatenteerd conisch dichtingssysteem

Huis: messing vernikkeld
Hendel: aluminium

Schroefdraad: UNI ISO 7/1 (UNI ISO 10226)

Temperatuur: -15°C tot +100°C
Maximale werkdruk: 1/4" - 3/4": 40 bar
 1": 25 bar
 1 1/4" - 2": 15 bar

Doorlaat: Vol



BSP female - L-boring

AFSK	BSPP	€
75201313	1/4"	103.35
75201717	3/8"	103.35
75202121	1/2"	103.35
75202727	3/4"	124.40
75203232	1"	176.15
75204242	1 1/4"	232.80
75204848	1 1/2"	308.75
75206060	2"	414.55

BSP female - T-boring

AFSK	BSPP	€
75211313	1/4"	103.35
75211717	3/8"	103.35
75212121	1/2"	103.35
75212727	3/4"	124.40
75213232	1"	176.15
75214242	1 1/4"	232.80
75214848	1 1/2"	308.75
75216060	2"	414.55



Hendels voor kogelafsluiters

TECH DATA
30078


Zwarte hendel - aluminium - voor type ASTER® en VENUS®

AFSK	Passend op	L mm	€
75001412	1/4" - 1/2"	85	2.05
75000341	3/4" - 1"	105	2.85
75114112	1.1/4" - 1.1/2"	130	4.85
75000002	2"	165	6.55
75002124	2.1/2" - 4"	260	15.80



Zwarte hendel - aluminium - voor type KOSMOS®, TOTAL® en AIRY®

AFSK	Passend op	L mm	€
76001814K	1/8" - 1/4"	85	2.25
76000038K	3/8"	105	2.75
76001234K	1/2" - 3/4"	130	2.85
76000001K	1"	165	3.65
76114112K	1.1/4" - 1.1/2"	260	5.10
76000002K	2"	165	6.90
76002123K	2.1/2" - 3"	260	19.60



Zwarte vlakke hendel - staal vernikkeld - voor type ASTER® en VENUS®

AFSK	Passend op	L mm	€
75001412PS	1/4" - 1/2"	85	3.40
75000341PS	3/4" - 1"	105	3.55
75114112PS	1.1/4" - 1.1/2"	130	6.50
75000002PS	2"	165	9.95
75002124PS	2.1/2" - 4"	260	21.15

Verschillende kleuren zijn op aanvraag leverbaar.



Zwarte hendel - aluminium - voor type TRIFLUX®

AFSK	Passend op	L mm	€
76000012	1/4" - 1/2"	85	7.40
76000341	3/4" - 1"	105	10.75

Kogelafsluiters - messing

ASTER ACS® kogelafsluiters

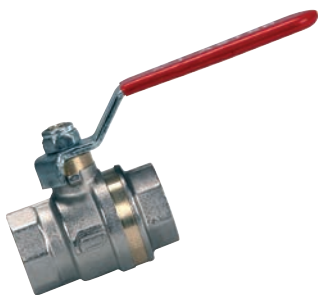
TECH DATA
60116

Toepassing: drinkwatersystemen, koel- en verwarmingsinstallaties, land- en tuinbouw en pneumatiek
Certificering: DIN-DVWG, EN331 en/of KIWA tot 2"
Huis: messing vernikkeld
Afdichtingen: hoogwaardig zuiver PTFE - 3-delig dichtingssysteem HNBR/EPDM peroxide
Hendel: staal (DIN-DVWG, EN331) of RVS (KIWA)
Schroefdraad: UNI ISO 228/1

Temperatuur:
-15°C tot 110°C

Doorlaat:
Vol

Maximale werkdruk:
40 bar



kiwa

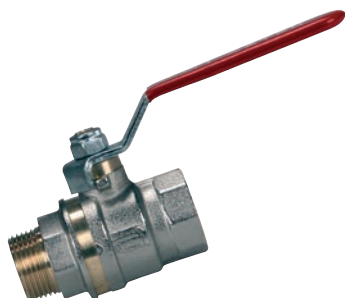
KIWA - BSP female

AFSK	BSPP	€
75031717K	3/8"	16.35
75032121K	1/2"	17.45
75032727K	3/4"	25.05
75033232K	1"	33.45
75034242K	1,1/4"	57.85
75034848K	1,1/2"	76.40
75036060K	2"	115.50

DVGW

BSP female

AFSK	BSPP	€
75037676K	2,1/2"	231.75
75038989K	3"	327.70
75030114K	4"	584.35



kiwa

KIWA - BSP male/female

AFSK	BSPP	€
75041717K	3/8"	17.25
75042121K	1/2"	18.35
75042727K	3/4"	27.10
75043232K	1"	35.25
75044242K	1,1/4"	61.60
75044848K	1,1/2"	81.35
75046060K	2"	122.90

DVGW

BSP male/female - vlinderhendel

AFSK	BSPP	€
75261717	3/8"	13.65
75262121	1/2"	15.00
75262727	3/4"	20.30
75263232	1"	28.80



DVGW

BSP female - vlinderhendel

AFSK	BSPP	€
75251717	3/8"	12.10
75252121	1/2"	13.40
75252727	3/4"	18.40
75253232	1"	27.15



DVGW

BSP male - vlinderhendel

AFSK	BSPP	€
75271717	3/8"	14.40
75272121	1/2"	15.60
75272727	3/4"	21.30
75273232	1"	30.15



ALBA® industriële tweedelige kogelafsluiters

Toepassing: chemische producten, petrochemie, gas, water, pneumatiek, hydrauliek, vacuüm en stoom

Certificering: DIN-DVWG voor gas MOP5 en TÜV voor TA Luft tot 2"

Huis: RVS AISI-316

Afdichtingen: PTFE - TRIPLE met labyrint effect en automatische aanpassing door Belleville dichtingen PTFE/VITON

Hendel: RVS AISI-304

Schroefdraad: UNI-ISO 7/1Rp (UNI EN 10226), DIN2999 parallel of NPT female

Temperatuur: -20°C tot +150°C

Maximale werkdruk: 1/4" en 1/2": 100 bar
3/4" en 1": 64 bar
1 1/4 tot 2": 40 bar

Doorlaat: Vol

TECH DATA
60117



BSP female

AFSK	BSPP	€
65001313	1/4"	55.80
65001717	3/8"	55.80
65002121	1/2"	57.85
65002727	3/4"	90.90
65003232	1"	113.65
65004242	1 1/4"	150.85
65004848	1 1/2"	200.45
65006060	2"	291.40



NPT female

AFSK	NPT	€
NPT65001313	1/4"	55.80
NPT65001717	3/8"	55.80
NPT65002121	1/2"	57.85
NPT65002727	3/4"	90.90
NPT65003232	1"	113.65
NPT65004242	1 1/4"	150.85
NPT65004848	1 1/2"	200.45
NPT65006060	2"	291.40

SUN WP® industriële tweedelige kogelafsluiter

Toepassing: chemische producten, petrochemie, gas, water, pneumatiek, hydrauliek, vacuüm en stoom. Compleet met ISO-5211 montageplaat, voor aansluiting van een actuator.

Certificering: DIN-DVWG voor gas MOP5 en TÜV voor TA Luft tot 2"

Afdichtingen: PTFE - TRIPLE met labyrint effect en automatische aanpassing door Belleville dichtingen PTFE/VITON

Huis: RVS AISI-316

Hendel: RVS AISI-304

Schroefdraad: UNI-ISO 7/1Rp (UNI EN 10226), DIN2999 parallel

Temperatuur: -20°C tot +150°C

Maximale werkdruk: 3/8" - 1": 100 bar
1 1/4" - 1 1/2": 64 bar
2": 40 bar

Doorlaat: Vol

TECH DATA
60118



BSP female - met ISO 5211 montageplaat voor actuator

AFSK	BSPP	€
65051717	3/8"	64.05
65052121	1/2"	72.30
65052727	3/4"	93.00
65053232	1"	124.00
65054242	1 1/4"	173.60
65054848	1 1/2"	225.25
65056060	2"	322.45

Afsluiters - RVS AISI-316



Schuifafsluiters

Temperatuur: 180°C
Maximale werkdruk: 14 bar
Seal: PTFE

TECH DATA
553



BSP female

0099	BSPP	€
2018-6979	1/2"	110.05
2018-6987	3/4"	131.45
2018-6995	1"	154.45
2018-7001	1.1/4"	185.05
2018-7019	1.1/2"	268.00
2018-7027	2"	329.90

Globe afsluiters

Temperatuur: -20°C tot 200°C
Maximale werkdruk: 14 bar
Seal: PTFE

TECH DATA
805



BSP female

0099	BSPP	€
SGV-14	1/4"	86.25
SGV-38	3/8"	86.25
SGV-12	1/2"	93.40
SGV-34	3/4"	114.00
SGV-1	1"	143.35
SGV-114	1.1/4"	157.40

Y-vuilvergangers

Temperatuur: 100°C
Maximale werkdruk: 55 bar
Seal: PTFE

TECH DATA
797



BSP female

0099	BSPP	€
2019-3953	1/4"	62.05
2019-3960	3/8"	65.10
2019-3967	1/2"	69.95
2019-3975	3/4"	85.25
2019-3983	1"	112.40
2019-3991	1.1/4"	120.40
2019-4031	1.1/2"	136.75
2019-4049	2"	249.15

1.0mm per gat, 40 gaten per vierkante inch.

TECH DATA
20390



RVS zeef voor Y-vuilverganger

0099	Ømm	Passend op	€
2024-7656	1/2"	2019-3967	12.05
2024-7664	3/4"	2019-3975	13.60
2024-7672	1"	2019-3983	17.00
2024-7680	1.1/4"	2019-3991	24.10
2024-7698	1.1/2"	2019-4031	40.30
2024-7706	2"	2019-4049	58.35

Industriële naaldafsluiters

RVS

Temperatuur: -25°C tot 120°C
Maximale werkdruk: 414 bar
Seal: PTFE

AIR-PRO

TECH DATA
10036



BSP female

0099	BSPP	€
2018-6938	1/4"	68.25
2018-6946	3/8"	86.30
2018-6953	1/2"	106.25

NPT female

0099	NPTF	€
2018-6904	1/4"	68.25
2018-6912	3/8"	86.30
2018-6920	1/2"	106.25

AFSLUITERS



Afsluiters - messing

Naaldafsluiters

Temperatuur: 0°C tot 80°C
Maximale werkdruk: 100 bar
Materiaal: messing
Seal: NBR

AIR-PRO

TECH DATA
10028



BSP female

6790	BSPP	€
EV-18	1/8"	20.95
EV-14	1/4"	22.10
EV-38	3/8"	24.60
EV-12	1/2"	28.85

AIR-PRO

TECH DATA
10029



BSPT male

6790	BSPT	€
EVMM-18	1/8"	26.00
EVMM-14	1/4"	22.10
EVMM-38	3/8"	28.60
EVMM-12	1/2"	28.85

Y-vuilvergangers

Temperatuur: 0°C tot 100°C
Maximale werkdruk: 16 bar
Materiaal: messing
Seal: NBR

AIR-PRO

TECH DATA
10302



BSP female

6790	BSPP	€
YS-38	3/8"	7.45
YS-12	1/2"	8.15
YS-34	3/4"	14.35
YS-1	1"	21.70
YS-114	1.1/4"	28.20
YS-112	1.1/2"	51.45
YS-2	2"	81.00
YS-212	2.1/2"	242.15
YS-3	3"	301.25
YS-4	4"	490.60

AIR-PRO

TECH DATA
2032



RVS zeef voor AIR-PRO Y-vuilverganger

6790	Passend op	€
192-38-STRAINER	YS-38	0.40
192-12-STRAINER	YS-12	0.50
192-34-STRAINER	YS-34	0.95
192-1-STRAINER	YS-1	1.15
192-114-STRAINER	YS-114	1.45
192-112-STRAINER	YS-112	1.85
192-2-STRAINER	YS-2	2.90
192-212-STRAINER	YS-212	9.45
192-3-STRAINER	YS-3	12.65
192-4-STRAINER	YS-4	13.60

Schuifafsluiters

Temperatuur: -20°C tot 80°C
Maximale werkdruk: 0,3 tot 10 bar
Materiaal: messing vernikkeld, aluminium schuif
Seal: NBR-70

AIGNEP

TECH DATA
10803



BSP female - automatische ontluchting

6785	BSPP	€
70001010	1/8"	15.35
70001313	1/4"	18.95
70001717	3/8"	23.35
70002121	1/2"	29.40

Snelontluchters

Temperatuur: -18°C tot 70°C
Maximale werkdruk: 0,3-10 bar
Materiaal: messing vernikkeld
Seal: NBR-70

AIGNEP

TECH DATA
552



BSP female

6785	BSPP	€
50000505	M5	9.60
50001010	1/8"	13.60
50001313	1/4"	16.35
50001717	3/8"	22.80
50002121	1/2"	28.65
50002727	3/4"	37.45
50003232	1"	187.45



Membraan - NBR 70

6785	Passend op	€
50010505	M5	4.05
50011010	1/8"	4.25
50011313	1/4"	5.20
50011717	3/8"	6.30
50012121	1/2"	7.80
50012727	3/4"	9.10

Terugslagkleppen



Terugslagkleppen

Toepassing: perslucht, water en olie

Materiaal: RVS AISI-316

Seal: Viton

Openingsdruk: 0,5 bar

Temperatuur: Maximale werkdruk:

-20°C tot 125°C 100 bar



TECH DATA
30080



RVS

BSP male/female

6790	BSPP	€
60301313	1/4"	45.40
60302121	1/2"	88.50

Toepassing: perslucht, water en olie. Type Swing, uitsluitend horizontale montage

Materiaal: RVS AISI-316

Seal: PTFE

Openingsdruk: 0,2 tot 0,5 bar

Temperatuur: Maximale werkdruk:

-20°C tot 200°C 14 bar



TECH DATA
10338



RVS

BSP female

0099	BSPP	€
2018-7028	1/4"	65.20
2018-7035	3/8"	69.35
2018-7043	1/2"	75.65
2018-7050	3/4"	89.85
2018-7068	1"	116.10
2018-7076	1.1/4"	127.65
2018-7092	1.1/2"	185.65
2018-7118	2"	251.75

Toepassing: perslucht

Materiaal: Messing vernikkeld

Seal: NBR

Openingsdruk: 0,2 bar

Temperatuur: Maximale werkdruk:

-20°C tot 80°C 2 tot 8 bar



TECH DATA
1607



BSP male/female

6785	BSPP	€
70300505	M5	9.60
70301010	1/8"	9.00
70301313	1/4"	11.10
70301717	3/8"	24.25
70302121	1/2"	24.85

Toepassing: perslucht

Materiaal: Messing vernikkeld

Seal: NBR

Openingsdruk: 0,2 bar

Temperatuur: Maximale werkdruk:

-20°C tot 80°C 2 tot 8 bar



TECH DATA
1607



BSP female

6785	BSPP	€
70310505	M5	9.60
70311010	1/8"	9.00
70311313	1/4"	11.50
70311717	3/8"	24.05
70312121	1/2"	24.65

Toepassing: perslucht

Materiaal: PBT/POM

Seal: NBR

Openingsdruk: 0,01 bar

Temperatuur: Maximale werkdruk:

0°C tot +60°C -0.99 tot 10 bar



TECH DATA
30081



Push-in

6780	OD mm	€
CVPU04	4	6.55
CVPU06	6	7.55
CVPU08	8	9.10

Toepassing: perslucht

Materiaal: Messing vernikkeld/POM

Seal: NBR

Openingsdruk: 0,01 bar

Temperatuur: Maximale werkdruk:

0°C tot +60°C -0.99 tot 10 bar



TECH DATA
30081



Push-in

6780	OD mm	€
CVPU10	10	20.70
CVPU12	12	21.80



Terugslagkleppen

TECH DATA
10134

Toepassing: perslucht
Materiaal: Messing vernikkeld/acetaal
Seal: NBR
Openingsdruk: 0,3 tot 0,5 bar

Temperatuur:
0°C tot +60°C

Maximale werkdruk:
-0.99 tot 10 bar

KELMK
Enhanced Quality Performance



Terugslagkleppen



Push-in/BSPT male

1060	OD mm	BSPT	€
PCVC04-01	4	1/8"	5.50
PCVC04-02	4	1/4"	5.50
PCVC06-01	6	1/8"	6.60
PCVC06-02	6	1/4"	7.70
PCVC08-01	8	1/8"	6.60
PCVC08-02	8	1/4"	7.70
PCVC10-02	10	1/4"	7.70
PCVC10-03	10	3/8"	8.85
PCVC12-02	12	1/4"	8.85
PCVC12-03	12	3/8"	8.85



BSPT female

1060	BSPT	€
PCFF01-01	1/8"	6.60
PCFF02-02	1/4"	7.70
PCFF03-03	3/8"	8.85
PCFF04-04	1/2"	10.00

Afsluitkleppen



Push-in/BSPT male

1060	OD mm	BSPT	€
SPC06-02	6	1/4"	6.60
SPC08-02	8	1/4"	6.60
SPC08-03	8	3/8"	7.70
SPC10-02	10	1/4"	7.70
SPC10-03	10	3/8"	8.85
SPC10-04	10	1/2"	10.00
SPC12-03	12	3/8"	10.00
SPC12-04	12	1/2"	11.15



Push-in

1060	OD mm	€
PCVU04	4	5.50
PCVU06	6	5.50
PCVU08	8	5.50
PCVU10	10	7.70



BSP male/female

1060	BSPP	€
PCVF01-01	1/8"	6.60
PCVF02-02	1/4"	7.70
PCVF03-03	3/8"	10.00
PCVF04-04	1/2"	11.15



Push-in

1060	OD mm	€
SPU06	6	6.60
SPU08	8	7.70
SPU10	10	8.85
SPU12	12	10.00

Terugslagkleppen

Toepassing: perslucht en water
Materiaal: messing
Seal: NBR
Openingsdruk: 0,2 bar

Temperatuur:
 -20°C tot 100°C

TECH DATA
1837



Type Europa® - BSP female

ITAP	BSPP	bar	€
IT100-38	3/8"	25	9.10
IT100-12	1/2"	25	9.40
IT100-34	3/4"	25	12.65
IT100-1	1"	25	17.40
IT100-114	1.1/4"	18	27.25
IT100-112	1.1/2"	18	36.90
IT100-2	2"	18	56.70
IT100-212	2.1/2"	12	131.30
IT100-3	3"	12	195.25
IT100-4	4"	12	326.65

TECH DATA
1837



Type York® - BSP female

ITAP	BSPP	bar	€
IT103-38	3/8"	12	6.70
IT103-12	1/2"	12	6.85
IT103-34	3/4"	12	9.40
IT103-1	1"	12	12.05
IT103-114	1.1/4"	10	17.85
IT103-112	1.1/2"	10	26.60
IT103-2	2"	10	36.55
IT103-212	2.1/2"	8	68.65
IT103-3	3"	8	96.05
IT103-4	4"	8	167.80

TECH DATA
1982



Type Block® - BSP female

ITAP	BSPP	bar	€
IT101-12	1/2"	12	4.40
IT101-34	3/4"	12	6.05
IT101-1	1"	12	7.85
IT101-114	1.1/4"	10	11.50
IT101-112	1.1/2"	10	15.30
IT101-2	2"	10	21.20

TECH DATA
1840

Toepassing: perslucht, water en olie
Materiaal: messing
Seal: Viton®
Openingsdruk: 0,2 bar

Temperatuur:
 -20°C tot 150°C



Roma® met aftap en meetpunt (1/4") - BSP female

ITAP	BSPP	bar	€
IT104-38	3/8"	25	13.25
IT104-12	1/2"	25	14.05
IT104-34	3/4"	25	17.50
IT104-1	1"	25	23.85
IT104-114	1.1/4"	18	32.65
IT104-112	1.1/2"	18	45.70
IT104-2	2"	18	68.45

TECH DATA
10026

Toepassing: perslucht en water. Type Swing, uitsluitend horizontale montage
Materiaal: messing
Seal: NBR
Openingsdruk: 0,2 bar

Uitvoering 3/8" t/m 2" met NBR zitting en uitvoering 2.1/2" t/m 4" met metalen zitting

Temperatuur:
 0°C tot 90°C



Swing - BSP female

ITAP	BSPP	bar	€
IT130-38	3/8"	16	9.65
IT130-12	1/2"	16	8.90
IT130-34	3/4"	16	12.25
IT130-1	1"	16	18.05
IT130-114	1.1/4"	10	26.85
IT130-112	1.1/2"	10	34.95
IT130-2	2"	10	48.10
IT130-212	2.1/2"	8	98.35
IT130-3	3"	8	135.60
IT130-4	4"	8	244.80

TECH DATA
1840

Materiaal: RVS AISI-304/polymeer
 Voor type Europa®, York®, Roma® en Block®



RVS zeef

ITAP	Passend op	€
IT102-38	3/8"	1.20
IT102-12	1/2"	1.25
IT102-34	3/4"	1.50
IT102-1	1"	1.65
IT102-114	1.1/4"	2.25
IT102-112	1.1/2"	2.85
IT102-2	2"	3.75
IT102-212	2.1/2"	7.85
IT102-3	3"	9.50
IT102-4	4"	13.00

TECH DATA
1983

Materiaal: polymeer
 Voor type Europa®, York®, Roma® en Block®



Kunststof zeef

ITAP	Passend op	€
IT107-38	3/8"	0.60
IT107-12	1/2"	0.65
IT107-34	3/4"	0.70
IT107-1	1"	0.85
IT107-114	1.1/4"	1.25
IT107-112	1.1/2"	1.85
IT107-2	2"	2.65



Afsluiters - kunststof

Polypropyleen afsluiters

Maximale werkdruk: 3.5 bar Seal: NBR



Slangpilaar



6790	ID _{mm}	€
18530-1	12	3.00
18530-2	16	2.30
18530-3	20	2.30

Slangpilaar/BSP male



6790	ID _{mm}	BSPP	€
18560-1	12	1/2"	3.10
18560-2	12	3/4"	3.10
18560-3	16	1/2"	2.30
18560-4	16	3/4"	2.30
18560-5	20	1/2"	2.30
18560-6	20	3/4"	2.30

Slangpilaar/BSP female



6790	ID _{mm}	BSPP	€
18563-1	16	1/2"	4.30
18563-2	16	3/4"	4.30
18563-3	20	1/2"	4.30
18563-4	20	3/4"	4.30

BSP male



6790	BSPP	€
18570-1	1/2"	2.30
18570-2	1/2" x 3/4"	2.30
18570-3	3/4"	2.30

PBT afsluiters



TECH DATA
30083

Medium: perslucht

Materiaal:
Huis: PBT/messing
O-ring: NBR
Klep: POM

Pin:
Steuning: POM
Ontkoppeling: POM

Temperatuur:
0°C tot +60°C

Maximale werkdruk:
-1 tot 10 bar



Ingaand push-in/BSPT male

6780	OD _{mm}	BSPT	€
HVC0601	6	1/8"	14 9.35
HVC0602	6	1/4"	14 9.75
HVC0603	6	3/8"	17 10.00
HVC0801	8	1/8"	14 10.00
HVC0802	8	1/4"	14 10.50
HVC0803	8	3/8"	17 10.80
HVC1002	10	1/4"	17 10.80
HVC1003	10	3/8"	17 11.15
HVC1004	10	1/2"	21 11.55
HVC1202	12	1/4"	19 11.55
HVC1203	12	3/8"	19 11.85
HVC1204	12	1/2"	21 12.15

Uitgaand push-in/BSPT male

6780	BSPT	OD _{mm}	€
HVF0106	1/8"	6	14 9.35
HVF0206	1/4"	6	14 9.75
HVF0306	3/8"	6	17 10.00
HVF0108	1/8"	8	14 10.00
HVF0208	1/4"	8	14 10.50
HVF0308	3/8"	8	17 10.80
HVF0210	1/4"	10	17 10.80
HVF0310	3/8"	10	17 11.15
HVF0410	1/2"	10	21 11.55
HVF0212	1/4"	12	19 11.55
HVF0312	3/8"	12	19 11.55
HVF0412	1/2"	12	21 12.15

Push-in

6780	OD _{mm}	OD _{mm}	€
HVU0606	6	6	8.70
HVU0806	8	6	9.35
HVU0808	8	8	9.35
HVU1008	10	8	10.00
HVU1010	10	10	10.00
HVU1210	12	10	10.80
HVU1212	12	12	10.80

Roterende actuators

Medium:
Droge of gesmeerde perslucht, gefilterd (30µm)

Afstelling:
±5° op rotatie 0° en 90°

Werktemperatuur:
-20°C tot +80°C

Werkdruk:
2.5 tot 8 bar

Dubbelwerkende actuators

TECH DATA
10140



Aluminium

0364	∅ mm	€
KRT007DA	32	55.25
KRT012DA	40	78.80
KRT020DA	52	103.50
KRT035DA	63	131.10
KRT050DA	75	153.80
KRT075DA	83	176.35
KRT110DA	92	222.85
KRT160DA	105	266.90
KRT435DA	140	511.15
KRT665DA	160	698.75
KRT1000DA	190	1115.85
KRT1200DA	210	1295.75
KRT1800DA	240	2174.25
KRT2700DA	270	3039.70
KRT3800DA	300	5134.00
KRT5700DA	350	7215.55

Enkelwerkende actuators

TECH DATA
10141



Aluminium

0364	∅ mm	€
KRT020SRK10	52	116.35
KRT035SRK10	63	146.45
KRT050SRK10	75	176.35
KRT075SRK10	83	208.95
KRT110SRK10	92	259.90
KRT160SRK10	105	314.80
KRT255SRK10	125	451.90
KRT435SRK10	140	658.10
KRT665SRK10	160	936.25
KRT1000SRK10	190	1400.45
KRT1200SRK10	210	1643.45
KRT1800SRK10	240	2595.30
KRT2700SRK10	270	3675.20
KRT3800SRK10	300	5907.70
KRT5700SRK10	350	8305.65

Eindschakelaars

- Geintregeerde dekselbouten
- Compact design en eenvoudige montage
- IP67

TECH DATA
10142



Namur standaard - RVS as en bevestiging

0364	€
KLS-820M	41.65



Pneumatisch bediende kogelafsluiters

Actuator:

Medium: Droge of gesmeerde perslucht, gefilterd (30µm)

Afstelling:

±5° op rotatie 0° en 90°

Kogelafsluiter:

Volle doorlaat

Werktemperatuur actuator:

-20°C tot +80°C

Werktemperatuur kogelafsluiter:

-20°C tot +95°C

Werkdruk actuator:

2.5 tot 8 bar

Werkdruk kogelafsluiter:

3/8" 16 bar
1/2" to 2" 40 bar

Messing vernikkelde kogelafsluiter - aluminium actuator

TECH DATA
10145



Messing vernikkelde kogelafsluiter (WRAS keur) - aluminium actuator

TECH DATA
10147



WRAS
APPROVED
PRODUCT

Dubbelwerkend - BSP female

0364



2184-0000	3/8"	134.45
2184-0001	1/2"	135.05
2184-0002	3/4"	135.95
2184-0003	1"	145.85
2184-0004	1,1/4"	233.85
2184-0005	1,1/2"	225.20
2184-0006	2"	320.75

Dubbelwerkend - BSP female

0364



2184-0014	1/2"	148.45
2184-0015	3/4"	149.65
2184-0016	1"	160.40
2184-0017	1,1/4"	209.20
2184-0018	1,1/2"	269.60
2184-0019	2"	342.10

TECH DATA
10146



TECH DATA
10148



WRAS
APPROVED
PRODUCT

Enkelwerkend - BSP female

0364



2184-0007	3/8"	171.60
2184-0008	1/2"	172.15
2184-0009	3/4"	173.20
2184-0010	1"	183.10
2184-0011	1,1/4"	248.35
2184-0012	1,1/2"	309.45
2184-0013	2"	382.00

Enkelwerkend - BSP female

0364



2184-0020	1/2"	189.40
2184-0021	3/4"	190.50
2184-0022	1"	201.35
2184-0023	1,1/4"	375.65
2184-0024	1,1/2"	303.20
2184-0025	2"	375.65

Pneumatisch bediende kogelafsluiters

Actuator:
Medium: Droge of gesmeerde perslucht, gefilterd (30µm)

Afstelling:
±5° op rotatie 0° en 90°

Kogelafsluiter:
Volle doorlaat

Werktemperatuur actuator:
-20°C tot +80°C

Werktemperatuur kogelafsluiter:
-20°C tot +200°C

Werkdruk actuator:
2.5 tot 8 bar

Werkdruk kogelafsluiter:
70 bar

Tweedelige RVS kogelafsluiter - aluminium actuator

TECH DATA
10149



Dubbelwerkend - BSP female

0364		€
2184-0026	1/4"	149.30
2184-0027	3/8"	149.30
2184-0028	1/2"	151.60
2184-0029	3/4"	167.40
2184-0030	1"	182.35
2184-0031	1.1/4"	215.60
2184-0032	1.1/2"	262.55
2184-0033	2"	335.80

TECH DATA
10150



Enkelwerkend - BSP female

0364		€
2184-0034	1/4"	191.45
2184-0035	3/8"	191.45
2184-0036	1/2"	193.70
2184-0037	3/4"	209.45
2184-0038	1"	221.75
2184-0039	1.1/4"	271.20
2184-0040	1.1/2"	335.85
2184-0041	2"	415.60

Driedelige RVS kogelafsluiter - aluminium actuator

TECH DATA
10151



Dubbelwerkend - BSP female

0364		€
2184-0042	1/4"	154.00
2184-0043	3/8"	154.00
2184-0044	1/2"	156.30
2184-0045	3/4"	172.55
2184-0046	1"	181.80
2184-0047	1.1/4"	222.30
2184-0048	1.1/2"	310.70
2184-0049	2"	377.50
2184-0050	2.1/2"	674.85
2184-0051	3"	770.60
2184-0052	4"	1331.85

TECH DATA
10152



Enkelwerkend - BSP female

0364		€
2184-0053	1/4"	197.35
2184-0054	3/8"	197.35
2184-0055	1/2"	199.75
2184-0056	3/4"	215.95
2184-0057	1"	228.65
2184-0058	1.1/4"	279.65
2184-0059	1.1/2"	346.20
2184-0060	2"	428.45
2184-0061	2.1/2"	782.90
2184-0062	3"	1033.45
2184-0063	4"	1404.80



Pneumatisch bediende kogelafsluiters

Actuator:

Medium: Droge of gesmeerde perslucht, gefilterd (30µm)

Afstelling:

±5° op rotatie 0° en 90°

Kogelafsluiter:

Volle doorlaat

Werktemperatuur actuator:

-20°C tot +80°C

Werktemperatuur kogelafsluiter:

-20°C tot +200°C

Werkdruk actuator:

2.5 tot 8 bar

Werkdruk kogelafsluiter:

70 bar

Driedelige RVS kogelafsluiter met inlas - aluminium actuator

TECH DATA
10153



Driedelige RVS kogelafsluiter met aanlas - aluminium actuator

TECH DATA
10155



Dubbelwerkend - inlas

0364	Body	€
2184-0064	1/4"	154.00
2184-0065	3/8"	154.00
2184-0066	1/2"	156.30
2184-0067	3/4"	172.55
2184-0068	1"	181.80
2184-0069	1.1/4"	243.90
2184-0070	1.1/2"	327.35
2184-0071	2"	401.75
2184-0072	2.1/2"	835.90
2184-0073	3"	945.45
2184-0074	4"	1453.30

Dubbelwerkend - aanlas

0364	Body	€
2184-0086	1/4"	154.00
2184-0087	3/8"	154.00
2184-0088	1/2"	156.30
2184-0089	3/4"	172.55
2184-0090	1"	201.55
2184-0091	1.1/4"	252.75
2184-0092	1.1/2"	327.35
2184-0093	2"	377.50
2184-0094	2.1/2"	815.20
2184-0095	3"	945.45
2184-0096	4"	1453.30

TECH DATA
10154



Enkelwerkend - inlas

0364	Body	€
2184-0075	1/4"	197.35
2184-0076	3/8"	197.35
2184-0077	1/2"	199.75
2184-0078	3/4"	215.95
2184-0079	1"	228.65
2184-0080	1.1/4"	279.65
2184-0081	1.1/2"	378.60
2184-0082	2"	486.65
2184-0083	2.1/2"	888.05
2184-0084	3"	1167.10
2184-0085	4"	1610.25

TECH DATA
10156



Enkelwerkend - aanlas

0364	Body	€
2184-0097	1/4"	197.35
2184-0098	3/8"	197.35
2184-0099	1/2"	199.75
2184-0100	3/4"	215.95
2184-0101	1"	228.65
2184-0102	1.1/4"	279.65
2184-0103	1.1/2"	378.60
2184-0104	2"	428.45
2184-0105	2.1/2"	888.05
2184-0106	3"	1125.15
2184-0107	4"	1610.25

Magneetventielen

TECH DATA
10162

Drukbereik:
0.5 tot 10 bar

2/2 NC magneetventiel - indirect werkend



3/8" BSP

Flow: 55 lpm
Doorlaat: 13mm

0366	⚡	€
K225-03-230AC-NC	230/50AC	70.30
K225-03-110AC-NC	110/50AC	70.30
K225-03-24AC-NC	24/50AC	70.30
K225-03-24DC-NC	24DC	70.30
K225-03-12DC-NC	12DC	70.30

1" BSP

Flow: 160 lpm
Doorlaat: 25mm

0366	⚡	€
K225-08-230AC-NC	230/50AC	100.75
K225-08-110AC-NC	110/50AC	100.75
K225-08-24AC-NC	24/50AC	100.75
K225-08-24DC-NC	24DC	100.75
K225-08-12DC-NC	12DC	100.75

1/2" BSP

Flow: 63 lpm
Doorlaat: 13mm

0366	⚡	€
K225-04-230AC-NC	230/50AC	71.75
K225-04-110AC-NC	110/50AC	71.75
K225-04-24AC-NC	24/50AC	71.75
K225-04-24DC-NC	24DC	71.75
K225-04-12DC-NC	12DC	71.75

1.1/4" BSP

Flow: 370 lpm
Doorlaat: 38mm

0366	⚡	€
K225-12-230AC-NC	230/50AC	170.00
K225-12-110AC-NC	110/50AC	170.00
K225-12-24AC-NC	24/50AC	170.00
K225-12-24DC-NC	24DC	170.00
K225-12-12DC-NC	12DC	170.00

3/4" BSP

Flow: 100 lpm
Doorlaat: 25mm

0366	⚡	€
K225-06-230AC-NC	230/50AC	79.85
K225-06-110AC-NC	110/50AC	79.85
K225-06-24AC-NC	24/50AC	79.85
K225-06-24DC-NC	24DC	79.85
K225-06-12DC-NC	12DC	79.85

1.1/2" BSP

Flow: 400 lpm
Doorlaat: 38mm

0366	⚡	€
K225-14-230AC-NC	230/50AC	170.00
K225-14-110AC-NC	110/50AC	170.00
K225-14-24AC-NC	24/50AC	170.00
K225-14-24DC-NC	24DC	170.00
K225-14-12DC-NC	12DC	170.00

2" BSP

Flow: 540 lpm
Doorlaat: 50mm

0366	⚡	€
K225-20-230AC-NC	230/50AC	272.90
K225-20-110AC-NC	110/50AC	272.90
K225-20-24AC-NC	24/50AC	272.90
K225-20-24DC-NC	24DC	272.90
K225-20-12DC-NC	12DC	272.90

Spoel en stekker



Voor K225 NC magneetventiel

0366	⚡	€
K225-230/50AC-NC	230/50AC	15.70
K225-110/50AC-NC	110/50AC	15.70
K225-24/50AC-NC	24/50AC	15.70
K225-24DC-NC	24DC	15.70
K225-12DC-NC	12DC	15.70

Analoge timer



CE-markering

0366	€
KVT	23.00



Magneetventielen

TECH DATA
10162

Drukbereik:
0.5 tot 10 bar

2/2 NO magneetventiel - indirect werkend



Flow: 55 lpm
Doorlaat: 13mm

3/8" BSP

0366	⚡	€
K225-03-230AC-NO	230/50AC	92.00
K225-03-110AC-NO	110/50AC	92.00
K225-03-24AC-NO	24/50AC	92.00
K225-03-24DC-NO	24DC	92.00
K225-03-12DC-NO	12DC	92.00

1" BSP

0366	⚡	€
K225-08-230AC-NO	230/50AC	126.20
K225-08-110AC-NO	110/50AC	126.20
K225-08-24AC-NO	24/50AC	126.20
K225-08-24DC-NO	24DC	126.20
K225-08-12DC-NO	12DC	126.20

Flow: 160 lpm
Doorlaat: 25mm

1/2" BSP

0366	⚡	€
K225-04-230AC-NO	230/50AC	134.90
K225-04-110AC-NO	110/50AC	100.30
K225-04-24AC-NO	24/50AC	100.30
K225-04-24DC-NO	24DC	100.30
K225-04-12DC-NO	12DC	100.30

Flow: 63 lpm
Doorlaat: 13mm

1.1/4" BSP

0366	⚡	€
K225-12-230AC-NO	230/50AC	195.40
K225-12-110AC-NO	110/50AC	195.40
K225-12-24AC-NO	24/50AC	195.40
K225-12-24DC-NO	24DC	195.40
K225-12-12DC-NO	12DC	195.40

Flow: 370 lpm
Doorlaat: 38mm

3/4" BSP

0366	⚡	€
K225-06-230AC-NO	230/50AC	107.70
K225-06-110AC-NO	110/50AC	107.70
K225-06-24AC-NO	24/50AC	107.70
K225-06-24DC-NO	24DC	107.70
K225-06-12DC-NO	12DC	107.70

Flow: 100 lpm
Doorlaat: 25mm

1.1/2" BSP

0366	⚡	€
K225-14-230AC-NO	230/50AC	195.40
K225-14-110AC-NO	110/50AC	195.40
K225-14-24AC-NO	24/50AC	195.40
K225-14-24DC-NO	24DC	195.40
K225-14-12DC-NO	12DC	195.40

Flow: 400 lpm
Doorlaat: 38mm

2" BSP

0366	⚡	€
K225-20-230AC-NO	230/50AC	296.85
K225-20-110AC-NO	110/50AC	296.85
K225-20-24AC-NO	24/50AC	296.85
K225-20-24DC-NO	24DC	296.85
K225-20-12DC-NO	12DC	296.85

Flow: 540 lpm
Doorlaat: 50mm

Spoel en stekker



Voor K225 NO magneetventiel

0366	⚡	€
K225-230/50AC-NO	230/50AC	15.70
K225-110/50AC-NO	110/50AC	15.70
K225-24/50AC-NO	24/50AC	15.70
K225-24DC-NO	24DC	15.70
K225-12DC-NO	12DC	15.70

Analoge timer



CE-markering

0366	€
KVT	23.00

TECH DATA
10163

2/2 NC magneetventiel - direct werkend

Werkdruk:
7 bar
Maximale druk:
10 bar



Flow: 3.4 lpm
Doorlaat: 2.5mm

1/8" BSP

0366	⚡	€
K2W025-06-230AC	230/50AC	33.60
K2W025-06-110AC	110/50AC	33.60
K2W025-06-24AC	24/50AC	33.60
K2W025-06-24DC	24DC	33.60
K2W025-06-12DC	12DC	33.60

Flow: 3.4 lpm
Doorlaat: 2.5mm

1/4" BSP

0366	⚡	€
K2W025-08-230AC	230/50AC	33.60
K2W025-08-110AC	110/50AC	33.60
K2W025-08-24AC	24/50AC	33.60
K2W025-08-24DC	24DC	33.60
K2W025-08-12DC	12DC	33.60

Flow: 6 lpm
Doorlaat: 4mm

3/8" BSP

0366	⚡	€
K2W040-10-230AC	230/50AC	54.75
K2W040-10-110AC	110/50AC	54.75
K2W040-10-24AC	24/50AC	54.75
K2W040-10-24DC	24DC	54.75
K2W040-10-12DC	12DC	54.75

Werkdruk:
20 bar
Maximale druk:
35 bar



Flow: 0.7 lpm
Doorlaat: 1.2mm

1/8" BSP - hogedruk

0366	⚡	€
K2WH012-06-230AC	230/50AC	34.60
K2WH012-06-110AC	110/50AC	34.60
K2WH012-06-24AC	24/50AC	34.60
K2WH012-06-24DC	24DC	34.60
K2WH012-06-12DC	12DC	34.60

Flow: 0.7 lpm
Doorlaat: 1.2mm

1/4" BSP - hogedruk

0366	⚡	€
K2WH012-08-230AC	230/50AC	29.40
K2WH012-08-110AC	110/50AC	29.40
K2WH012-08-24AC	24/50AC	29.40
K2WH012-08-24DC	24DC	29.40
K2WH012-08-12DC	12DC	29.40

Flow: 1.7 lpm
Doorlaat: 2mm

3/8" BSP - hogedruk

0366	⚡	€
K2WH020-10-230AC	230/50AC	50.85
K2WH020-10-110AC	110/50AC	50.85
K2WH020-10-24AC	24/50AC	50.85
K2WH020-10-24DC	24DC	50.85
K2WH020-10-12DC	12DC	50.85

Spoel en stekker



Voor K2W NC magneetventiel -
1/8" en 1/4" uitvoering

0366	⚡	€
K2W-08-230/50AC	230/50AC	10.90
K2W-08-110/50AC	110/50AC	10.90
K2W-08-24/50AC	24/50AC	10.90
K2W-08-24DC	24DC	10.90
K2W-08-12DC	12DC	10.90

Voor K2W NC magneetventiel -
3/8" uitvoering

0366	⚡	€
K2W-040-230/50AC	230/50AC	15.55
K2W-040-110/50AC	110/50AC	15.55
K2W-040-24/50AC	24/50AC	15.55
K2W-040-24DC	24DC	15.55
K2W-040-12DC	12DC	15.55



Magneetventielen

Medium: Perslucht, inerte gassen, water, minerale oliën, diesel en brandstoffen. Het messing huis is geschikt voor neutrale en niet corrosieve media. Magneetventielen met EPDM afdichting voor gebruik met heet water en stoom zijn op aanvraag leverbaar.

2/2 NC magneetventiel - direct werkend

TECH DATA
60103

Omgevingstemperatuur:

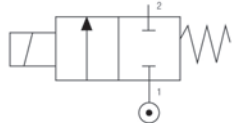
-10°C tot +80°C

Temperatuur medium:

-10°C tot +140°C (FKM)

Maximale werkdruk:

Afhankelijk van toegepaste spoelvermogen, zie datasheet



Type 01F - messing - zonder spoel en stekker

6775	BSPP	spoel	FLOW	Doorlaat	SEAL	€
01F02102V0	1/8"	10mm	1.50	2	FKM	23.65
01F03102V0	1/4"	10mm	1.50	2	FKM	33.25
01F03103V0	1/4"	10mm	3.33	3	FKM	33.25

3/2 NC magneetventiel - direct werkend

TECH DATA
60105

Omgevingstemperatuur:

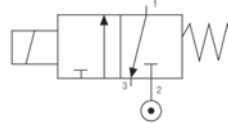
-10°C tot +80°C

Temperatuur medium:

-10°C tot +140°C (FKM)

Maximale werkdruk:

Afhankelijk van toegepaste spoelvermogen, zie datasheet



Type 01F - messing - zonder spoel en stekker

6775	BSPP	spoel	FLOW	Doorlaat	SEAL	€
01F02315V0	1/8"	10mm	1.00/0.83	1.5/1.4	FKM	25.30
01F02302V0	1/8"	10mm	1.50/0.83	2/1.4	FKM	25.10
01F03302V0	1/4"	10mm	1.50/0.83	2/1.4	FKM	42.20
01F03303V0	1/4"	10mm	3.33/0.83	3/1.4	FKM	42.20

2/2 NO magneetventiel - direct werkend

TECH DATA
60104

Omgevingstemperatuur:

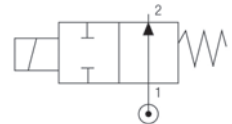
-10°C tot +80°C

Temperatuur medium:

-10°C tot +140°C (FKM)

Maximale werkdruk:

Afhankelijk van toegepaste spoelvermogen, zie datasheet



Type 01F - messing - zonder spoel en stekker

6775	BSPP	spoel	FLOW	Doorlaat	SEAL	€
01F02202V0	1/8"	10mm	1.50	2	FKM	24.35
01F03202V0	1/4"	10mm	1.50	2	FKM	34.75
01F03203V0	1/4"	10mm	3.33	3	FKM	34.75

2/2 NC magneetventiel - 0 bar

TECH DATA
60106

Omgevingstemperatuur:

-10°C tot +80°C

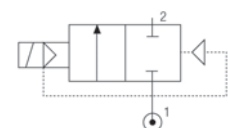
Temperatuur medium:

-10°C tot +90°C (NBR)

-10°C tot +140°C (FKM)

Maximale werkdruk:

Afhankelijk van toegepaste spoelvermogen, zie datasheet



Type 03F - messing - zonder spoel en stekker

6775	BSPP	spoel	FLOW	Doorlaat	SEAL	€
03F05114N0	1/2"	13mm	46	14	NBR	71.90
03F05114V0	1/2"	13mm	46	14	FKM	75.85
03F07118N0	3/4"	13mm	68	18	NBR	82.75
03F07118V0	3/4"	13mm	68	25	FKM	88.80
03F09125N0	1"	13mm	111	25	NBR	104.25
03F09125V0	1"	13mm	111	14	FKM	111.60

2/2 NC magneetventiel - indirect werkend

TECH DATA
60107

Omgevingstemperatuur:

-10°C tot +80°C

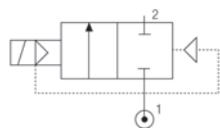
Temperatuur medium:

-10°C tot +90°C (NBR)

-10°C tot +140°C (FKM)

Maximale werkdruk:

Afhankelijk van toegepaste spoelvermogen, zie datasheet



Type 04F - messing - zonder spoel en stekker

6775	BSPP	spoel	FLOW	Doorlaat	SEAL	€
04F05114N0	1/2"	10mm	59	14	NBR	52.90
04F05114V0	1/2"	10mm	59	14	FKM	54.75
04F07118N0	3/4"	10mm	93	18	NBR	61.55
04F07118V0	3/4"	10mm	93	18	FKM	63.25
04F09125N0	1"	10mm	183	25	NBR	96.30
04F09125V0	1"	10mm	183	25	FKM	99.25

Met manual override

2/2 NO magneetventiel - indirect werkend

TECH DATA
60108

Omgevingstemperatuur:

-10°C tot +80°C

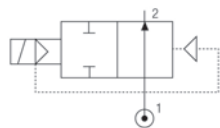
Temperatuur medium:

-10°C tot +90°C (NBR)

-10°C tot +140°C (FKM)

Maximale werkdruk:

Afhankelijk van toegepaste spoelvermogen, zie datasheet



Type 04F - messing - zonder spoel en stekker

6775	BSPP	spoel	FLOW	Doorlaat	SEAL	€
04F04214N0	3/8"	10mm	56	14	NBR	56.95
04F04214V0	3/8"	10mm	56	14	FKM	59.15
04F05214V0	1/2"	10mm	59	14	FKM	49.30
04F07218N0	3/4"	10mm	93	18	NBR	92.35
04F07218V0	3/4"	10mm	93	18	FKM	94.90
04F09225N0	1"	10mm	183	25	NBR	109.40
04F09225V0	1"	10mm	183	25	FKM	112.85

2/2 NC magneetventiel - indirect werkend

TECH DATA
68786

Omgevingstemperatuur:

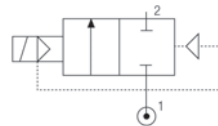
-10°C tot +80°C

Temperatuur medium:

-10°C tot +140°C (FKM)

Maximale werkdruk:

Afhankelijk van toegepaste spoelvermogen, zie datasheet



NEW

RVS

Type X4F - RVS AISI-316L - zonder spoel en stekker

6775	BSPP	spoel	FLOW	Doorlaat	SEAL	€
X4F05114V0	1/2"	10mm	59	14	FKM	206.45
X4F07118V0	3/4"	10mm	93	18	FKM	230.15
X4F09125V0	1"	10mm	183	25	FKM	256.80

2/2 NC magneetventiel - direct werkend

TECH DATA
68785

Omgevingstemperatuur:

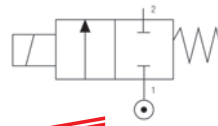
-10°C tot +80°C

Temperatuur medium:

-10°C tot +140°C (FKM)

Maximale werkdruk:

Afhankelijk van toegepaste spoelvermogen, zie datasheet



NEW

RVS

Type X1F - RVS AISI-316L - zonder spoel en stekker

6775	BSPP	spoel	FLOW	Doorlaat	SEAL	€
X1F02102V0	1/8"	10mm	1.50	2	FKM	75.65
X1F03103V0	1/4"	10mm	3.33	3	FKM	95.30

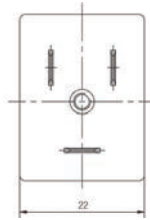
AFSLUITERS



TECH DATA
60109

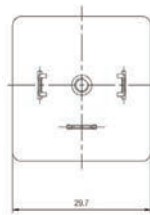
Spoel

- Industriestandaard


22mm - ø10mm

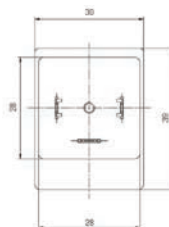
6775			Passend op	Isolatie klasse (IP)	€
SOL10012C4000	12V DC	6.5W	01F/04F	IP65	7.30
SOL10024A8000	24V AC	7.5VA	01F/04F	IP65	7.30
SOL10024C4000	24V DC	6.5W	01F/04F	IP65	7.30
SOL10220A8000	220V AC	7.5VA	01F/04F	IP65	7.30

- DIN 43650


30mm - ø10mm

6775			Passend op	Isolatie klasse (IP)	€
SOL11012C5000	12V DC	8W	01F/04F	IP65	13.00
SOL11024A9000	24V AC	11VA	01F/04F	IP65	13.00
SOL11024C5000	24V DC	8W	01F/04F	IP65	13.00
SOL11220A9000	220V AC	11VA	01F/04F	IP65	13.00

- DIN 43650


30mm - ø13mm

6775			Passend op	Isolatie klasse (IP)	€
SOL20012C5000	12V DC	8W	03F	IP65	13.45
SOL20012C6000	12V DC	14W	03F	IP65	13.45
SOL20024AA000	24V AC	14VA	03F	IP65	13.45
SOL20024AB000	24V AC	21VA	03F	IP65	13.45
SOL20024C5000	24V DC	8W	03F	IP65	13.45
SOL20024C6000	24V DC	14W	03F	IP65	13.45
SOL20220AA000	220V AC	14VA	03F	IP65	13.45
SOL20220AB000	220V AC	21VA	03F	IP65	13.45

Stekker


Tweepolig - voor 22mm spoel

6690	Isolatie klasse (IP)	€
CON0100001	IP67	2.80


Tweepolig - voor 30mm spoel

6690	Isolatie klasse (IP)	€
CON3100001	IP67	3.15

Pneumatisch bediende klepafsluiters

TECH DATA
10204

Compact design en hoge flow, verkrijgbaar in normally open and normally closed.
360° actuator rotatie.
Geschikt voor gebruik met water, olie, perslucht, agressieve media en stoom.

Temperatuur medium:

-10°C tot +180°C

Omgevingstemperatuur:

Kunststof actuator -10°C tot +60°C

RVS actuator -10°C tot +80°C

Werkdruk:

3 tot 16 bar

RVS AISI-316 afsluiter - kunststof actuator

Materiaal

Huis: RVS AISI-316L

Actuator: PA

Seals: Viton



RVS AISI-316 afsluiter & actuator

Materiaal

Huis: RVS AISI-316L

Actuator: RVS AISI-316L

Seals: Viton



RVS

NC - 2-weg 63mm actuator - BSP female

0381		€
KASV-SSP-38-NC	3/8"	136.20
KASV-SSP-12-NC	1/2"	142.05
KASV-SSP-34-NC	3/4"	203.50
KASV-SSP-1-NC	1"	226.60
KASV-SSP-114-NC	1,1/4"	273.60
KASV-SSP-112-NC	1,1/2"	368.55
KASV-SSP-2-NC	2"	454.30
KASV-SSP-212-NC	2,1/2"	639.95

NC - 2-weg 63mm actuator - BSP female

0381		€
KASV-S5SS-38-NC	3/8"	322.40
KASV-S5SS-12-NC	1/2"	383.00
KASV-S5SS-34-NC	3/4"	393.85
KASV-S5SS-1-NC	1"	414.90
KASV-S5SS-114-NC	1,1/4"	462.60
KASV-S5SS-112-NC	1,1/2"	508.95
KASV-S5SS-2-NC	2"	601.35
KASV-S5SS-212-NC	2,1/2"	747.35

NO - 2-weg 63mm actuator - BSP female

0381		€
KASV-SSP-38-NO	3/8"	136.20
KASV-SSP-12-NO	1/2"	142.05
KASV-SSP-34-NO	3/4"	203.50
KASV-SSP-1-NO	1"	226.60
KASV-SSP-114-NO	1,1/4"	273.60
KASV-SSP-112-NO	1,1/2"	368.55
KASV-SSP-2-NO	2"	454.30
KASV-SSP-212-NO	2,1/2"	639.95

NO - 2-weg 63mm actuator - BSP female

0381		€
KASV-S5SS-38-NO	3/8"	322.40
KASV-S5SS-12-NO	1/2"	383.00
KASV-S5SS-34-NO	3/4"	393.85
KASV-S5SS-1-NO	1"	414.90
KASV-S5SS-2-NO	2"	601.35

RVS

AFSLUITERS

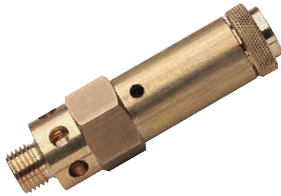


Overdrukbeveiliging

LORCH 
TECH DATA
1762
ce keur

 Deze serie is geproduceerd volgens DIN 3320.AD blad A2/A4.
 De gespecificeerde instelwaarden zijn gegarandeerd en zeer nauwkeurig.

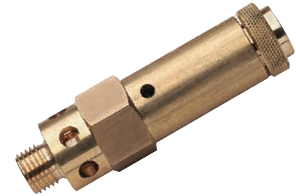
Overdrukbeveiliging - nominale diameter 8mm



1/4" BSP

0093	Set	€
2035-0773	1	30.80
2042-2887	1,5	30.80
2042-2895	2	30.80
2020-8860	2,5	30.80
2042-2903	3	30.80
2042-2911	3,5	30.80
2020-8864	4	30.80
2042-2929	4,5	30.80
2020-8872	5	30.80
2042-2937	5,5	30.80
2042-2945	6	30.80
2042-2952	6,5	30.80
2042-2960	7	30.80
2020-8880	7,5	30.80
2020-8898	8	30.80
2042-2978	8,5	30.80
2031-7020	9	30.80
2020-8906	10	30.80
2042-2986	10,5	30.80
2020-8914	11	30.80
2020-8922	11,5	33.25
2020-8930	12	30.80
2020-8948	15	33.25

Overdrukbeveiliging - nominale diameter 10mm



3/8" BSP

0093	Set	€
2020-8955	5	38.05
2020-8971	6	38.05
2020-8989	7	38.05
2020-8997	8	42.80
2020-9003	10	42.80
2020-9011	11	38.05
2020-9029	12	42.80
2020-9045	15	42.80

3/4" BSP

0093	Set	€
2020-9177	6	42.20
2020-9185	7	42.20
2020-9193	8	42.20
2020-9201	10	42.20
2020-9219	11	42.20

1/2" BSP

0093	Set	€
2042-2994	0,5	38.05
2042-3000	1,5	38.05
2042-3018	2,5	38.05
2042-3026	3,5	38.05
2020-9052	4	38.05
2020-9060	5	38.05
2042-3034	5,5	38.05
2020-9086	6	38.05
2042-3042	6,5	38.05
2020-9094	7	38.05
2020-9102	7,5	42.80
2020-9110	8	38.05
2042-3059	8,5	38.05
2042-3067	9	38.05
2020-9128	10	38.05
2042-3075	10,5	38.05
2020-9136	11	38.05
2020-9144	11,5	42.80
2020-9151	12	38.05
2042-3083	12,5	38.05
2020-9169	15	38.05
2042-3091	16	38.05
2042-3109	30	38.05

Individuele testcertificaten worden standaard bijgeleverd bij bovenstaande Lorch artikelen.

Overdrukbeveiliging - serie 1776

Temperatuur:
 0°C tot 180°C

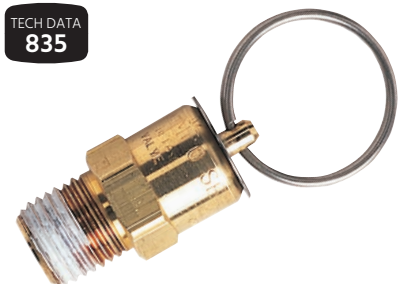

Alle afsluiters zijn fabrieksmatig ingesteld, en verzegeld om zeker te zijn dat de instelling niet gewijzigd wordt tijdens transport.

De vooringestelde ontluuchters zijn gemaakt om gevaarlijke situaties die het gevolg kunnen zijn van drukophoping te voorkomen.

- Automatische ontluuchting bij de ingestelde druk.
- Automatische herinstelling wanneer de druk weer onder het instelpunt komt.
- Messing huis met interne RVS componenten.

1/4" NPT male - zeer nauwkeurig

0090	NPT	Set-10%	SCFM	€
1776K-0-05	1/4"	5	12	Bruin 11.45
1776K-0-10	1/4"	10	30	Neutraal 11.45
1776K-0-15	1/4"	15	43	Blauw 11.45
1776K-0-20	1/4"	20	50	Donk. groen 11.45
1776K-0-25	1/4"	25	56	Rood 11.45
1776K-0-30	1/4"	30	63	Geel 11.45
1776K-0-40	1/4"	40	82	Grijs 11.45
1776K-0-50	1/4"	50	97	Licht blauw 11.45
1776K-0-60	1/4"	60	110	Licht groen 11.45
1776K-0-75	1/4"	75	134	Wit 11.45

TECH DATA
835


Geen testcertificaten beschikbaar voor serie 1776.

Technical & Engineering Data

Length Conversion

	Metres	Inches	Feet	Millimetres	Miles	Kilometres
Metres	1	39.37	3.2808	1,000	0.0006214	0.001
Inches	0.0254	1	0.0833	25.4	0.00001578	0.0000254
Feet	0.3048	12	1	304.80	0.0001894	0.0003048
Millimetres	0.001	0.03937	0.0032808	1	0.0000006214	0.000001
Miles	1609.35	63.360	5.286	1,609,350	1	1.60935

Flow Rate Conversion

	Litres PER SECOND	Litres PER MINUTE	Cubic Metres PER HOUR	Cubic Feet PER HOUR	Gallons PER MINUTE	Imperial Gallons PER MIN.
Litres per Second	1	60	3.600	127.1	21.19	13.20
Litres per Minute	0.1667	1	0.06000	2.119	0.03532	0.2200
Cubic Metres per Hour	0.2778	16.67	1	35.31	0.5886	3.666
Cubic Feet per Hour	0.007865	0.4719	0.02832	1	0.01667	0.1038
Cubic Feet per Minute	0.4719	28.32	1.6999	60.00	1	6.229
Imperial Gallons per Minute	0.07577	4.546	0.2727	9.633	0.1606	1

Conversion Chart

1 bar = 14.5 lb/in² (PSI) °C = 5/9 (°F - 32°) °F = (9/5 °C) + 32°

Airflow	Symbol	X by	To Convert
Cubic Feet per Minute	ft ³ /min	1.699	m ³ /h
Cubic Feet per Minute	ft ³ /min	0.0283	m ³ /min
Cubic Feet per Minute	ft ³ /min	28.316	l/min
Cubic Feet per Minute	ft ³ /min	0.4719	l/s
Cubic Metre per Minute	m ³ /min	35.31	ft ³ /min
Cubic Metre per Hour	m ³ /h	0.5885	ft ³ /min
Litre per Minute	l/min	0.0353	ft ³ /min
Litre per Second	l/s	2.119	ft ³ /min
Cubic Decimetre per Second	dm ³ /s	2.119	ft ³ /min

Decimal & Millimetre Equivalents of Fractions

FRACTION	INCHES	MM	FRACTION	INCHES	MM	FRACTION	INCHES	MM
1/64	.01563	.397	25/64	.39063	9.922	49/64	.76563	19.447
1/32	.03125	.794	15/32	.40625	10.319	25/32	.78125	19.844
3/64	.04688	1.191	27/64	.42188	10.716	51/64	.79688	20.241
1/16	.06250	1.588	7/16	.43750	11.113	13/16	.81250	20.638
5/64	.07813	1.984	29/64	.45313	11.509	53/64	.82813	21.034
3/32	.09375	2.381	15/32	.46875	11.906	27/32	.84375	21.431
7/64	.10938	2.778	31/64	.48438	12.303	55/64	.85938	21.828
1/8	.12500	3.175	1/2	.50000	12.700	7/8	.87500	22.225
9/64	.14063	3.572	33/64	.51563	13.097	57/64	.89063	22.622
5/32	.15625	3.969	17/32	.53125	13.494	29/32	.90625	23.019
11/64	.17188	4.366	35/64	.54688	13.891	59/64	.92188	23.416
3/16	.18750	4.763	9/16	.56250	14.288	15/16	.93750	23.813
13/64	.20313	5.159	37/64	.57813	14.684	61/64	.95313	24.209
7/32	.21875	5.556	19/32	.59375	15.081	31/32	.96875	24.606
15/64	.23438	5.953	39/64	.60938	15.478	63/64	.98438	25.003
1/4	.25000	6.350	5/8	.62500	15.875	1	1.00000	25.400
17/64	.26563	6.747	41/64	.64063	16.272			
9/32	.28125	7.144	21/32	.65625	16.669			
19/64	.29688	7.541	43/64	.67188	17.066			
5/16	.31250	7.938	11/16	.68750	17.463			
21/64	.32813	8.334	45/64	.70313	17.859			
11/32	.34375	8.731	23/32	.71875	18.256			
23/64	.35938	9.128	47/64	.73438	18.653			
3/8	.37500	9.525	3/4	.75000	19.050			





MENS, MAATWERK & TECHNIEK
Professionals in Flow & Fluid Technology

www.aimfluid.nl

A close-up photograph of water splashing, showing bubbles and ripples, set against a light blue background.

VRAGEN OVER AFSLUITERS, VENTIELEN & APPENDAGES ?

BEL OF MAIL

aim fluid control

+31 (0)499 49 10 90

info@aimfluid.nl

| **SPECIALIST IN FLOW & FLUID TECHNOLOGY** |

aim ontzorgt



aim *fluid control* sinds 1995. Als onafhankelijke specialist in het meten en regelen van diverse soorten vloeistof- en gasstromen (Flow & Fluid Technology) richt aim zich op de professionele markt. De markt met de behoefte aan standaardproducten tot aan engineeringprojecten die verregaande technische kennis vereisen op het gebied van afsluiters, magneetventielen, pneumatiek ventielen, actuators, appendages, vacuümpompen, compressoren, fittingen en toebehoren.

Vanuit het hoofdkantoor en magazijn te Son & Breugel, nabij Science Park Ekkersrijt, ontzorgt aim zijn klanten van A tot Z en biedt technische en logistieke maatwerkoplossingen middels gedegen kennis, een gedreven en persoonlijke service én een klantspecifiek voorraadbeheer.

Ontzorgend, **Betrokken** & **Verantwoordelijk**

aim fluid control b.v.
Ekkersrijt 7310-7312
5692 HH Son en Breugel / Nederland
T. +31(0) 499 49 10 90
E. info@aimfluid.nl
F. +31 (0)499 49 63 70
I. www.aimfluid.nl

