



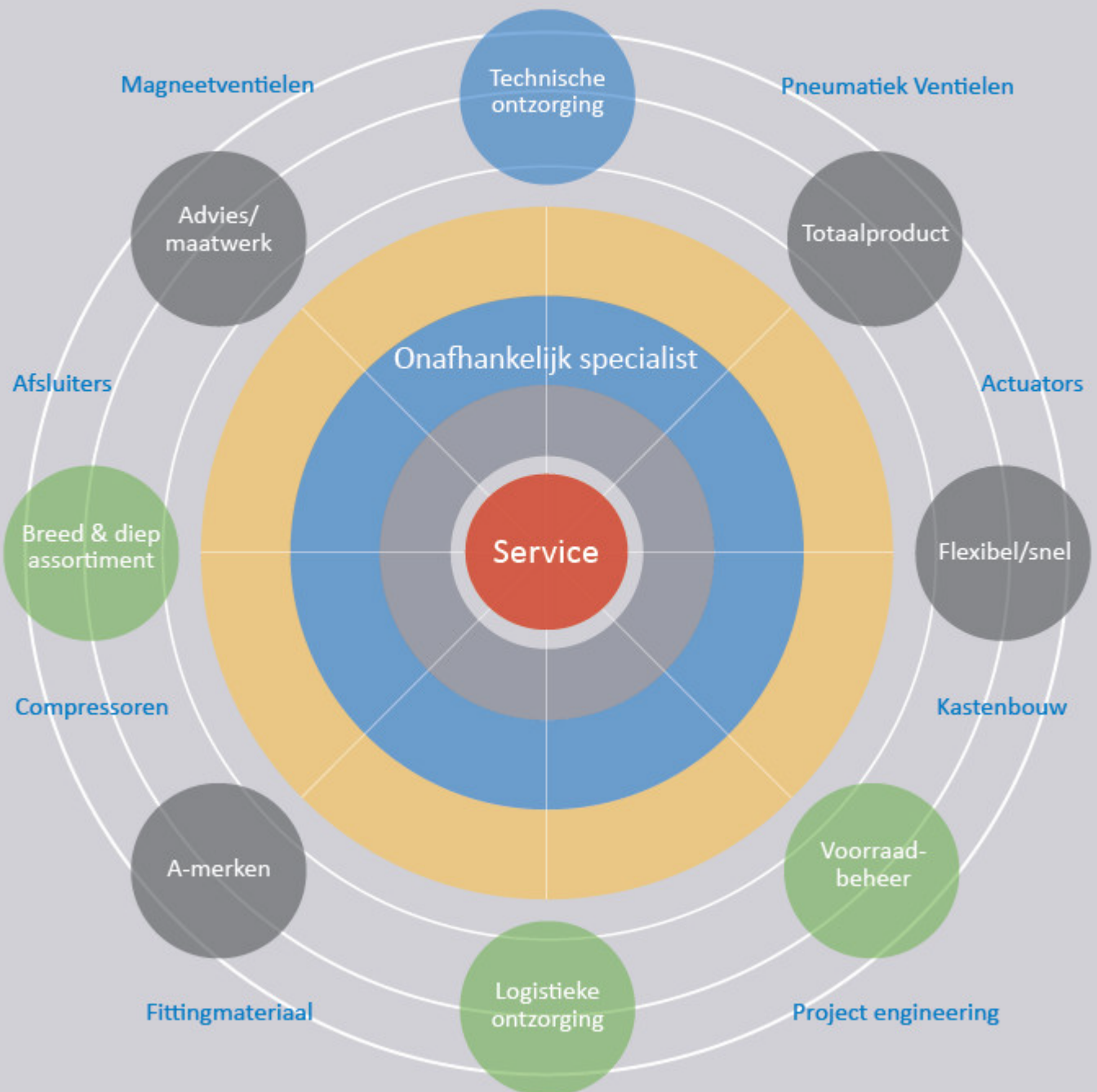
# Mens, Maatwerk & Techniek

Professionals in Flow & Fluid Technology

Het meten en regelen van diverse  
soorten vloeistof- en gasstromen  
is onze tweede natuur



Catalogus 2016





Pagina 663

GIRAIR  
ringleidingsysteem



Pagina 666

Monoklips



Pagina 668

INFINITY  
ringleidingsysteem



Pagina 672

PVC-U draadfittingen



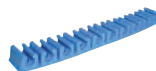
Pagina 674

C-CURE  
bevestigingsmateriaal



Pagina 675

CADDY  
bevestigingsmateriaal



Pagina 678

Klemstrips



Pagina 678

Snelzadels



Pagina 679

JCS  
bevestigingsmateriaal



Pagina 681

NORMA  
bevestigingsmateriaal



Pagina 683

Verdeelblokken voor  
wandmontage



Pagina 684

Muurplaten



# GIRAIR®

For compressed air



safety for your pipeworks

## GIRPI MANY ADVANTAGES

- *No corrosion*
- *Limited scaling*
- *Installation time under control*
- *Durability*
- *Condensation control*
- *Reduced maintenance*
- *Low frictional losses*
- *Recycling friendly systems*

## Tech Sheet 60059

### GIRAIR gemodificeerd PVR kunststof ringleidingsysteem

**Toepassing:** distributie van perslucht, industriële neutrale gassen (type stikstof) en gecentraliseerde vacuümsystemen. Niet geschikt voor gebruik in systemen voor medicinale lucht, ontvlambare gassen of toepassingen die de afwezigheid van siliconen vereisen.

**Kwaliteit:** Compressorolie bestendig, slagvast met de laagste luchtweerstand, zowel in- als uitwendig corrosiebestendig en lichtgewicht voor eenvoudige montage. Vlamdovend volgens klasse M2 PV No.96.43091. - Bs2d0

**Installatie:** Bij lijmverbindingen: Gebruik uitsluitend speciale GAFIX lijm, geen standaard PVC lijm gebruiken. Als GAFIX lijm is toegepast, geeft GIRAIR een garantie van 10 jaar op het ringleidingsysteem. De maximale uithardtijd is 24 uur. Ongeveer 1 uur na installatie geeft een werkdruk van maximaal 6 bar geen problemen. Na 24 uur is 12.5 bar bij +25°C. toelaatbaar. Installeer het systeem niet in direct zonlicht en niet dichtbij warmtebronnen. Bij ophanging van het systeem rekening houden met vrije uitzetting. Bij grote lengtes (>50 meter) expansiebochten toepassen.

**Lineaire uitzetting:** 7,4 x > staal.

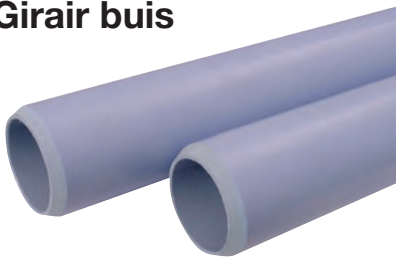


**Maximale werkdruk:**  
12.5 bar bij 25°C



**Temperatuur:**  
0°C tot +40°C

## Girair buis



Slagvaste drukbuis met gekalibreerde einden - 4 meter lengte

BEVK	OD mm	mm	€
95001600	16	1.8	14.25
95002000	20	2.3	16.65
95002500	25	2.8	21.60
95003200	32	2.9	35.05
95004000	40	3.7	56.90
95005000	50	4.6	78.55
95006300	63	5.8	108.50
95007500	75	6.8	157.90
95009000	90	8.2	206.70
95001100	110	10	311.90

## Kalibreergereedschap



Ontbramer/afschuiner voor Girair buis

BEVK	€
95010000	31.15

Afschuiner voor Girair buis

BEVK	€
95015016	497.70

## Puntstuk



Inwendig lijm/BSPT male

BEVK	mm	mm	€
95011617	16	3/8"	2.75
95012021	20	1/2"	3.20
95022527	25	3/4"	3.30
95013232	32	1"	5.20
95014042	40	1.1/4"	7.10
95015048	50	1.1/2"	11.35
95016360	63	2"	13.10
95017576	75	2.1/2"	15.60



In- en uitwendig lijm/messing BSP male

BEVK	mm	mm	€
95211617	16/20	3/8"	7.35
95211621	16/20	1/2"	8.60
95212021	20/25	1/2"	8.60
95212527	25/32	3/4"	10.10
95212532	25/32	1"	13.20
95213232	32/40	1"	13.20
95214042	40/50	1.1/4"	23.75
95215048	50/63	1.1/2"	31.40
95216360	63/75	2"	41.45



In- en uitwendig lijm/BSPT male

BEVK	mm	mm	€
95081621	16/20	1/2"	2.70
95082027	20/25	3/4"	3.50
95082532	25/32	1"	3.25
95083242	32/40	1.1/4"	5.85
95084048	40/50	1.1/2"	7.05
95085060	50/63	2"	14.65

## Schroefbus



In- en uitwendig lijm/BSP female - metalen verstevigingsring

BEVK	mm	mm	€
95041617	16/20	3/8"	6.05
95042021	20/25	1/2"	7.10
95042527	25/32	3/4"	8.30
95043232	32/40	1"	10.85
95044042	40/50	1.1/4"	13.25
95045048	50/63	1.1/2"	21.50
95046360	63/75	2"	23.45



In- en uitwendig lijm/messing BSP female

BEVK	mm	mm	€
95221617	16/20	3/8"	7.10
95222021	20/25	1/2"	8.35
95222527	25/32	3/4"	9.75
95223232	32/40	1"	12.75
95224042	40/50	1.1/4"	22.95
95225048	50/63	1.1/2"	30.35
95226360	63/75	2"	40.05

Voor

**verdeelblokken en  
muurplaten**

...zie pagina 684

### Knie 90°



Inwendig lijn

BEVK	∅ mm	€
95021600	16	1.60
95022000	20	1.85
95022500	25	2.75
95023200	32	4.00
95024000	40	6.35
95025000	50	8.20
95026300	63	13.10
95027500	75	27.70
95029000	90	37.90
95021100	110	55.40

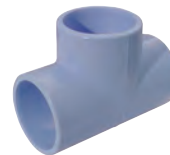
### Knie 45°



Inwendig lijn

BEVK	∅ mm	€
95201600	16	1.35
95202000	20	1.40
95202500	25	1.50
95203200	32	2.45
95204000	40	3.65
95205000	50	4.80
95206300	63	7.40
95207500	75	14.85
95209000	90	20.55
95201100	110	30.75

### Tee 90°



Inwendig lijn

BEVK	∅ mm	€
95031600	16	2.55
95032000	20	2.55
95032500	25	3.75
95033200	32	5.35
95034000	40	8.40
95035000	50	11.80
95036300	63	19.25
95037500	75	41.20
95039000	90	56.80
95031100	110	109.75



Inwendig lijn/BSP female - metalen versterkingsring

BEVK	∅ mm	Weg	€
95071617	16	3/8"	8.90
95072021	20	1/2"	8.90
95072527	25	3/4"	9.50

### Bocht 90°



Inwendig lijn

BEVK	∅ mm	€
95025000B	50	22.65
95026300B	63	28.70
95027500B	75	71.90
95029000B	90	105.65
95021100B	110	156.60

Inwendig lijn/  
BSP female - metalen versterkingsring

BEVK	∅ mm	Weg	€
95151621	16	1/2"	8.05
95152021	20	1/2"	8.05
95152527	25	3/4"	10.55



Inwendig lijn/BSP female

BEVK	∅ mm	Weg	€
95022021	20	1/2"	9.30

### Tee verloop 90°



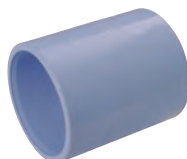
Inwendig lijn

BEVK	∅ mm	€
95142016	20-16	3.30
95142516	25-16	4.10
95142520	25-20	4.10
95143216	32-16	7.70
95143220	32-20	7.70
95143225	32-25	7.70
95144020	40-20	8.45
95144025	40-25	8.45
95144032	40-32	10.95
95145025	50-25	11.45
95145032	50-32	11.45
95145040	50-40	11.45
95146325	63-25	16.65
95146332	63-32	16.65
95146340	63-40	16.65
95147525	75-25	28.80
95147532	75-32	28.80
95149025	90-25	59.20

• Voor drukknop veiligheidsnelkoppelingen conform ARBO/ISO 4414 zie pagina 251 en 256  
• Met Euro, Orion & ISO 6150-C profiel



### Sok



Inwendig lijn

BEVK	mm	€
95061600	16	1.60
95062000	20	1.75
95062500	25	2.20
95063200	32	2.80
95064000	40	4.10
95065000	50	6.65
95066300	63	9.00
95067500	75	20.80
95069000	90	37.30
95061100	110	53.15

### Eindkap



Inwendig lijn

BEVK	mm	€
95261600	16	1.35
95262000	20	1.65
95262500	25	1.95
95263200	32	2.45
95264000	40	4.00
95265000	50	4.90
95266300	63	6.80
95267500	75	16.95
95269000	90	23.70
95261100	110	40.60

### Dubbele bocht 180°



Uitwendig lijn

BEVK	mm	€
95181600	16	20.60
95182000	20	21.30
95182500	25	22.65
95183200	32	29.55

### Verloopstuk



Uitwendig x inwendig lijn

BEVK	mm	€
95232516	25-16	2.55
95233220	32/25-20	3.25
95234025	40/32-25	4.40
95235032	50/40-32	5.00
95236332	63/50-32	8.15
95236340	63/50-40	8.15
95237532	75-32	23.85
95239050	90/75-50	34.65
95239063	90/75-63	34.65
95231150	110/90-50	51.70
95231163	110/90-63	51.70

### Verlooping



Uitwendig x inwendig lijn

BEVK	mm	€
95052016	20-16	1.35
95052520	25-20	1.50
95053225	32-25	2.25
95054032	40-32	2.55
95055040	50-40	3.50
95056350	63-50	4.85
95057563	75-63	11.35
95059075	90-75	23.90
95051190	110-90	38.00

### 3-delige koppeling



Inwendig lijn

BEVK	mm	€
95091600	16	8.90
95092000	20	8.95
95092500	25	8.95
95093200	32	10.05
95094000	40	14.65
95095000	50	17.05
95096300	63	22.95



Inwendig lijn/BSPT male

BEVK	mm		€
95131617	16	3/8"	10.55
95132021	20	1/2"	11.45
95132527	25	3/4"	12.60
95133232	32	1"	16.45
95134042	40	1.1/4"	25.20
95135048	50	1.1/2"	25.40
95136360	63	2"	30.40

Inwendig lijn/messing BSP male - EPDM pakking

BEVK	mm		€
95241617	16	3/8"	19.70
95242021	20	1/2"	24.65
95242527	25	3/4"	46.45
95243232	32	1"	62.70
95244042	40	1.1/4"	103.40
95244048	50	1.1/2"	122.80
95246360	63	2"	169.40



Inwendig lijn/messing BSP female - EPDM pakking

BEVK	mm		€
95271617	16	3/8"	19.80
95272021	20	1/2"	28.00
95272527	25	3/4"	41.90
95273232	32	1"	57.10
95274042	40	1.1/4"	96.20
95275048	50	1.1/2"	114.50
95276360	63	2"	142.00

KELM™  
pneumatiek

Hydrauliek

Snel-  
koppelingen

Afsluiters

Roestvast  
staal

Fittingen

Lucht-  
conditionering

Gereedschap

Pneumatiek

Diversen

Malleabele  
fittings  
& staal

Ringleiding-  
systemen

Slangen

Compressoren

### Kogelafsluiter



Inwendig lijn - radiaal uitbouwbaar

BEVK	Ø mm	€
95111600	16	37.30
95112000	20	38.15
95112500	25	41.70
95113200	32	56.10
95114000	40	67.55
95115000	50	93.50
95116300	63	117.80



Inwendig lijn - niet radiaal uitbouwbaar

BEVK	Ø mm	€
95117500	*75 (flensuitv.)	254.15
95119000	*90 (flensuitv.)	255.45

### GAFIX lijm



Met kwast - voor Girair leidingssysteem - reiniger niet strikt noodzakelijk

BEVK	cc	€
95250000	250	23.90
95251000	1000	54.80

### Reiniger



Voor Girair leidingssysteem

BEVK	cc	€
<b>CLEANER-PLUS</b>	1000	<b>18.60</b>

Voor kunststof leidingssysteem

BEVK	cc	€
95000075	750	14.35

Girair is 100% slagvast, ook bij -30°C

Flow in liters per minuut					
Bar	Ø16	Ø20	Ø25	Ø32	Ø40
5	860	1010	1890	3640	6430
7	1140	1360	2560	4960	9100
12	2100	2450	4650	8650	15700

Bar	Ø50	Ø63	Ø75	Ø90	Ø110
5	11400	21500	41300	66870	10563
7	16900	29870	56490	92600	15630
12	29300	55800	96700	16850	27340

Maximale afstand in meters, voor het vakkundig beugelen van PVR leidingssystemen					
Temp.	Ø16	Ø20	Ø25	Ø32	Ø40
<20°C.	1.5	1.7	1.9	2.1	2.4
30°C.	1.25	1.5	1.7	1.9	2.1
40°C.	1.1	1.25	1.5	1.7	1.9
50°C.	1	1.1	1.25	1.5	1.7

Maximale afstand in meters, voor het vakkundig beugelen van PVR leidingssystemen					
Temp.	Ø50	Ø63	Ø75	Ø90	Ø110
<20°C.	2.7	3	3.5	3.7	4
30°C.	2.4	2.7	3	3.5	3.7
40°C.	2.1	2.4	2.7	3	3.5
50°C.	1.9	2.1	2.4	2.7	3

Een instabiele ophanging en zichtbare doorbuiging kunnen optreden als deze maximale afstanden worden overschreden.

## Bevestigingsmateriaal

### Monoklip®



Met snelsluiting - M6

BEVM		Ø mm	€
964516M6	M6	16	1.75
964520M6	M6	20	1.75
964525M6	M6	25	2.70
964532M6	M6	32	3.60
964540M6	M6	40	3.85
964550M6	M6	50	4.75
964563M6	M6	63	5.75



Met snelsluiting - M8

BEVM		Ø mm	€
964516M8	M8	16	1.80
964520M8	M8	20	1.90
964525M8	M8	25	2.95
964532M8	M8	32	3.95
964540M8	M8	40	4.05
964550M8	M8	50	4.95
964563M8	M8	63	6.05
964575M8	M8	75	6.80
964590M8	M8	90	8.10
9645110M8	M8	110	11.60



Met bevestigingsgat - ø 5.5mm

BEVM	ID GAT mm	Ø mm	€
96451655	5.5	16	0.90
96452055	5.5	20	0.90
96452555	5.5	25	1.00



# Aignep Range

## Automatic Serie



50000  
55000  
57000  
INOX  
58000



70000  
Certificata  
NSF

## Serie 1000 Push-on Fitting



## Ghilux Serie



## Tubes Serie



## Accessories Serie



## Compression Fittings Serie



9000  
10000  
13000

## Valves Serie

Electropneumatic  
Pneumatic  
Manual



## Quick Couplings Serie



## Cylinders Serie



## FRL Serie



Infinity Serie  
Air Distribution

## FLUIDITY

Fluidity Serie  
Fluid Solenoid Valve



# Infinity ringleidingssysteem - aluminium



## Tech Data 60110

Topkwaliteit in aluminium ringleidingssystemen  
 Industrieel push-in systeem met wartel. Eenvoudig en  
 supersnel te monteren.  
 Een uitstekende flow, lichtgewicht en corrosiebestendig.  
 Duurzaam, veilig en gemakkelijk aan te passen.

**Temperatuur:**  
 -20°C tot +80°C

**Maximale  
 werkdruk:**  
 -0.99 tot 16 bar

**Huis:** Messing vernikkeld  
**Seal:** NBR  
**Klemring:** RVS 304

Hoofdstuk 12 – Ringleidingssystemen

## Gecalibreerde aluminium persluchtleding



4 meter lengte

KOPB	mm	OD mm	ID mm	€
97772015	1.5	20	17	24.80
97772515	1.5	25	22	33.80
97773215	1.5	32	29	44.15
97774015	1.5	40	37	57.60
97775020	2	50	46	94.40
97776320	2	63	59	121.00
977711025	2.5	110	106	273.85

6 meter lengte

KOPB	mm	OD mm	ID mm	€
97772015-6	1.5	20	17	37.10
97772515-6	1.5	25	22	50.80
97773215-6	1.5	32	29	66.25
97774015-6	1.5	40	37	86.40
97775020-6	2	50	46	132.25
97776320-6	2	63	59	169.60
977711025-6	2.5	110	106	410.70

\*De kleur grijs is op aanvraag leverbaar.

## Buisadapter



BSPT male

VIBE	OD mm	€
9002000001	110 2.1/2"	197.60
9002000002	110 3"	198.65

Het volledige assortiment is op aanvraag leverbaar, waaronder 80mm buizen & koppelingen. Raadpleeg datasheet 60110 voor meer informatie.

## Rechte koppeling



Push-in/BSPT male

VIBE	OD mm	€
93012021	20 1/2"	8.05
93012027	20 3/4"	10.20
93012527	25 3/4"	10.50
93012532	25 1"	16.20
93013232	32 1"	16.25
93014042	40 1.1/4"	23.85
93014048	40 1.1/2"	33.80
93015048	50 1.1/2"	44.15
93016360	63 * 2"	65.15
93016376	63 * 2.1/2"	57.75

\* Aluminium uitvoering



Push-in/BSP female

VIBE	OD mm	€
93042021	20 1/2"	7.65
93042527	25 3/4"	10.15
93043232	32 1"	15.60
93044042	40 1.1/4"	22.20
93045048	50 1.1/2"	42.25



Push-in

VIBE	OD mm	€
93112000	20	13.85
93112500	25	18.90
93113200	32	26.65
93114000	40	38.05
93115000	50	71.00
93116300	63 *	99.65

\* Aluminium uitvoering



Push-in

VIBE	OD mm	€
93130110	110	157.10

## Kniekoppeling



Push-in

VIBE	OD mm	€
93022000	20	14.55
93022500	25	18.90
93023200	32	30.70
93024000	40	42.35
93025000	50	74.10
93026300	63 *	115.45

\* Aluminium uitvoering



Push-in

VIBE	OD mm	€
93230110	110	200.55



Push-in/BSPT male

VIBE	OD mm	€
932315020	20 1/2"	15.35
932315025	25 3/4"	20.10
932315032	32 1"	31.60
932315040	40 1.1/4"	47.15
932315050	50 1.1/2"	77.90



Push-in/BSP female

VIBE	OD mm	€
932316020	20 1/2"	15.35
932316025	25 3/4"	20.10
932316032	32 1"	31.60
932316040	40 1.1/4"	47.15
932316050	50 1.1/2"	77.90

## Tech Data 60110

### Tee koppeling met waterstop

Tee koppelingen met waterstop bieden een goede oplossing voor ongewenste condens instroom vanuit de hoofdleiding. Een goed alternatief voor de zwanenhals.



Push-in

VIBE	OD mm	€
93032020	20-20-20	23.40
93032520	25-20-25	28.55
93033220	32-20-32	38.40
93033225	32-25-32	39.70
93034020	40-20-40	55.05
93034025	40-25-40	56.50
93035020	50-20-50	99.20
93035025	50-25-50	100.30
93035032	50-32-50	102.75



Push-in/BSP female

VIBE	OD mm	Thread	€
902362017	20	3/8"	18.05
902362021	20	1/2"	23.50
902362517	25	3/8"	23.00
902362521	25	1/2"	30.00
902363221	32	1/2"	34.90
902364027	40	1/2"	48.70
902365027	50	3/4"	91.95
902366321	63 *	1/2"	135.55
902366327	63 *	3/4"	132.90
902366332	63 *	1"	135.55

\* Aluminium uitvoering



Push-in/BSP female

VIBE	OD mm	Thread	€
9023611027	110	3/4"	287.15
9023611032	110	1"	287.15
9023611048	110	1.1/2"	287.15
9023611060	110	2"	287.15

### Tee koppeling



Push-in

VIBE	OD mm	€
93032000	20	20.45
93032500	25	27.25
93033200	32	42.00
93034000	40	59.80
93035000	50	107.55
93036300	63 *	127.75

\* Aluminium uitvoering



Push-in

VIBE	OD mm	€
93011000	110	381.75

### Tee koppeling met aftap



Push-in/BSP female

VIBE	OD mm	Thread	€
902506321	63 *	1/2"	135.55
90250110	110	3/4"	287.15

\* Aluminium uitvoering

### Rechte koppeling met aftap



Push-in

VIBE	OD mm	€
93072000	20	17.70
93072500	25	18.05
93073200	32	22.40
93074000	40	31.80
93075000	50	53.60

### Verloopkoppeling



Push-in

VIBE	OD mm	€
93122520	25 - 20	10.15
93123220	32 - 20	11.95
93123225	32 - 25	13.50
93124020	40 - 20	15.10
93124025	40 - 25	16.75
93124032	40 - 32	19.75
93125025	50 - 25	23.05
93125032	50 - 32	23.80
93125040	50 - 40	26.80
93126340	63 - 40 *	43.00
93126350	63 - 50 *	51.40

\* Aluminium uitvoering



BSP female

VIBE	OD mm	Thread	€
906311027	110	3/4"	37.15
906311032	110	1"	37.15
906311048	110	1.1/2"	37.15
906311060	110	2"	37.15



Push-in/BSP female

VIBE	OD mm	Thread	€
906256348	63 *	1.1/2"	39.70
906256360	63 *	2"	41.35

\* Aluminium uitvoering



Push-in/BSPT male

VIBE	OD mm	Thread	€
906276360	63 *	2"	47.65

\* Aluminium uitvoering

KELM™ pneumatiek

Hydrauliek

Snelkoppelingen

Afsluiters

Roestvast staal

Fittingen

Luchtconditionering

Gereedschap

Pneumatiek

Diversen

Malleabele fittingen & staal

Ringleidingssystemen

Slangen

Compressoren

# Infinity ringleidingstelsel - aluminium



## Tech Data 60110

Hoofdstuk 12 – Ringleidingssystemen

### Plug



Push-in

VIBE	OD mm	€
93242000	20	4.40
93242500	25	5.80
93243200	32	9.85
93244000	40	14.00
93245000	50	23.10
93246300	63 *	27.50

\* Aluminium uitvoering



Push-in

VIBE	OD mm	€
90610110	110	48.95

### Afsluiter



Push-in

VIBE	OD mm	€
93052020	20	32.55
93052525	25	44.60
93053232	32	66.30
93054040	40	94.70
93055050	50	175.85
93056363	63 *	317.85

\* Aluminium uitvoering



Push-in/BSPT male

VIBE	OD mm		€
907202021	20	1/2"	27.40
907202527	25	3/4"	39.95

### Bocht 135°



Push-in

VIBE	OD mm	€
93062020	20	15.25
93062525	25	21.10
93063232	32	31.80
93064040	40	43.65
93065050	50	80.60
93066363	63 *	95.55

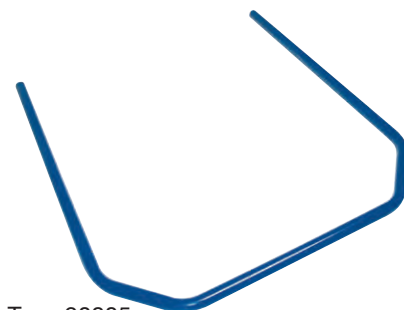
\* Aluminium uitvoering

### Buis - omzeiling van obstakels



Type 90800

VIBE	OD mm	€
90192000	20	39.55
90192500	25	44.15



Type 90805

VIBE	OD mm	€
90202000	20	39.55
90202500	25	45.35
90203200	32	52.40
90204000	40	58.25

Het volledige assortiment is op aanvraag leverbaar, waaronder 80mm buizen & koppelingen. Raadpleeg datasheet 60110 voor meer informatie.

### Aftakzadel



Eenvoudig aftakkingen creëren op bestaande leidingen

VIBE	OD A mm	OD B mm	€
902403220	32	20	43.40
902403225	32	25	45.05
902404020	40	20	52.25
902404025	40	25	53.95
902405020	50	20	63.90
902405025	50	25	65.65
902406320	63	20	61.75
902406325	63	25	62.65



BSP female

VIBE	OD mm		€
902463221	32	1/2"	43.25
902464021	40	1/2"	46.90
902465021	50	1/2"	56.30
902466321	63	1/2"	61.30

### Boorfrees en boormal



Boorfrees

VIBE	To Suit	€
90133240	32-40	82.30
90135063	50-63	105.10



Boormal

VIBE	OD mm	€
90143200	32	53.85
90144000	40	59.95
90145000	50	76.90
90146300	63	81.20

## Tech Data 60110

### Koppeling met wandsteun



Push-in/BSP female  
- instelbare positie - knie

VIBE	OD mm		€
90152021	20	1/2"	17.05
90152527	25	3/4"	20.90
90153232	32	1"	22.50



Push-in/BSP female  
- instelbare positie - 2-weg knie

VIBE	OD mm		€
906022021	20	1/2"	30.70
906022521	25	1/2"	32.90

### Verdeelblok met wandsteun



2-weg

VIBE			€
906420001	1/2"	1/2"	23.65
906420002	3/4"	1/2"	23.65



4-weg

VIBE			€
9064400002	3/4"	1/2"	31.85
9064400001	1/2"	1/2"	31.85

### Wandsteun



Voor bevestiging van verdeelblokken

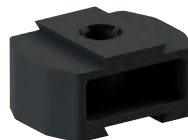
VIBE	€
90180000	1.20

### Monoclip



Met snelsluiting - M6

VIBE	mm	€
9081500001	20	2.45
9081500002	25	2.60
9081500003	32	6.30
9081500004	40	6.30
9081500005	50	8.65
9081500006	63	9.15



Opzetstuk

VIBE	€
9081700001	2.05

### Veerslanghaspel

- Voorzien van zwarte PU slang
- Technopolymeer constructie
- Metalen draaibare bevestigingsbeugel inbegrepen
- De slang wordt automatisch vergrendeld op gekozen lengte en kan makkelijk weer vrijgegeven worden

Temperatuur:  
-5°C tot +40°C

Maximale werkdruk:  
15 bar



Voor perslucht en koud water

VIBE	-m-	ID mm	OD mm		€
9082500001	9+1	8	12	1/4" male	252.15
9082500003	15+1	10	14	3/8" male	353.40

### Ontbramer



Voor aluminium buis 20-40mm

VIBE	€
90210000	67.45

### Buisadapter met flensaansluiting

S = Buitendiameter flens / D = Dikte flens



Flensaansluiting - 110mm buis - flens volgens EN 1092-4 PN16

VIBE	S	D	ID mm		€
900150110	220	18	180	8x18mm	165.00

D = dikte van flenspakking



### Flenspakking

VIBE	D	OD mm	ID mm	€
900170110	2mm	162	105	11.90

Kit bestaande uit: 8 schroeven, 8 moeren + 16 sluitringen



### Flenskit M16

VIBE	€
900190110	31.75



## Sok



BSP female

1050		€
PVS12	1/2"	2.70
PVS34	3/4"	2.95
PVS1	1"	3.30
PVS114	1.1/4"	4.60
PVS112	1.1/2"	5.20
PVS2	2"	9.10

## Verloopsok



BSP female

1050			€
PVRS12-38	1/2"	3/8"	3.65
PVRS34-12	3/4"	1/2"	11.20
PVRS1-34	1"	3/4"	13.70
PVRS114-1	1.1/4"	1"	16.10
PVRS112-114	1.1/2"	1.1/4"	16.60
PVRS2-112	2"	1.1/2"	26.75
PVRS212-2	2.1/2"	2"	43.70
PVRS3-212	3"	2.1/2"	44.60
PVRS4-3	4"	3"	45.95

## Neusstuk



BSP male/female

1050			€
PVEN38-12	3/8"	1/2"	3.30
PVEN12-34	1/2"	3/4"	3.40
PVEN34-1	3/4"	1"	3.45
PVEN1-114	1"	1.1/4"	6.95
PVEN114-112	1.1/4"	1.1/2"	7.75
PVEN112-2	1.1/2"	2"	12.40
PVEN2-212	2"	2.1/2"	21.20
PVEN212-3	2.1/2"	3"	29.70
PVEN3-4	3"	4"	45.95

## Verloopstuk



BSP male/female

1050			€
PVR12-38	1/2"	3/8"	2.00
PVR34-38	3/4"	3/8"	2.50
PVR34-12	3/4"	1/2"	2.60
PVR1-38	1"	3/8"	3.05
PVR1-12	1"	1/2"	3.10
PVR1-34	1"	3/4"	3.65
PVR114-12	1.1/4"	1/2"	4.85
PVR114-34	1.1/4"	3/4"	4.95
PVR114-1	1.1/4"	1"	5.05
PVR112-34	1.1/2"	3/4"	5.15
PVR112-1	1.1/2"	1"	5.25
PVR2-1	2"	1"	9.75
PVR2-114	2"	1.1/4"	9.75
PVR2-112	2"	1.1/2"	9.75
PVR212-112	2.1/2"	1.1/2"	10.75
PVR212-2	2.1/2"	2"	11.85
PVR3-112	3"	1.1/2"	11.05
PVR3-2	3"	2"	16.75
PVR3-212	3"	2.1/2"	16.75
PVR4-2	4"	2"	32.05
PVR4-212	4"	2.1/2"	32.05
PVR4-3	4"	3"	32.05

## Verloopring



BSP male/female

1050			€
PVRB34-12	3/4"	1/2"	2.85
PVRB1-34	1"	3/4"	3.85
PVRB114-1	1.1/4"	1"	4.45
PVRB112-114	1.1/2"	1.1/4"	5.50
PVRB2-112	2"	1.1/2"	6.15
PVRB212-2	2.1/2"	2"	13.95
PVRB3-212	3"	2.1/2"	18.70
PVRB4-3	4"	3"	38.25

## Dubbele nippel



BSP male

1050		€
PVN38	3/8"	1.95
PVN12	1/2"	1.95
PVN34	3/4"	2.20
PVN1	1"	2.65
PVN114	1.1/4"	4.30
PVN112	1.1/2"	6.20
PVN2	2"	8.75
PVN212	2.1/2"	12.80
PVN4	4"	31.30

## Verloopnippel



BSP male

1050			€
PVRN34-12	3/4"	1/2"	2.30
PVRN1-34	1"	3/4"	3.20
PVRN114-1	1.1/4"	1"	4.20
PVRN112-114	1.1/2"	1.1/4"	4.90
PVRN212-2	2.1/2"	2"	17.25
PVRN3-212	3"	2.1/2"	17.60
PVRN4-3	4"	3"	33.70



## Knie 90°



BSP female

1050



PVE12	1/2"	2.70
PVE34	3/4"	3.30
PVE1	1"	4.30
PVE114	1.1/4"	5.95
PVE112	1.1/2"	8.65
PVE2	2"	12.25
PVE212	2.1/2"	29.95
PVE3	3"	62.15

## Knie 45°



BSP female

1050



PVE45-38	3/8"	3.75
PVE45-12	1/2"	4.05
PVE45-34	3/4"	4.40
PVE45-1	1"	5.85
PVE45-114	1.1/4"	8.95
PVE45-112	1.1/2"	11.90
PVE45-2	2"	17.75
PVE45-212	2.1/2"	29.20
PVE45-3	3"	43.15
PVE45-4	4"	47.70

## Tee 90°



BSP female

1050



PVT38	3/8"	3.20
PVT12	1/2"	3.90
PVT34	3/4"	3.90
PVT1	1"	5.70
PVT114	1.1/4"	9.05
PVT112	1.1/2"	13.35
PVT2	2"	20.30
PVT3	3"	41.20
PVT4	4"	102.60

## 3-delige koppeling



BSP female

1050



PVU38	3/8"	8.70
PVU12	1/2"	4.95
PVU34	3/4"	7.00
PVU1	1"	9.85
PVU114	1.1/4"	10.05
PVU112	1.1/2"	17.00
PVU2	2"	20.15
PVU212	2.1/2"	63.15
PVU3	3"	86.40
PVU4	4"	117.70

## Kap



BSP female

1050



PVC38	3/8"	2.50
PVC12	1/2"	1.75
PVC34	3/4"	2.50
PVC1	1"	2.50
PVC114	1.1/4"	3.20
PVC112	1.1/2"	4.90
PVC2	2"	5.55
PVC212	2.1/2"	24.50
PVC3	3"	32.60
PVC4	4"	37.15

## Plug



BSP male

1050



PVP38	3/8"	1.60
PVP12	1/2"	1.65
PVP34	3/4"	2.15
PVP1	1"	2.55
PVP112	1.1/2"	3.50
PVP2	2"	5.50
PVP212	2.1/2"	15.10
PVP3	3"	17.65
PVP4	4"	39.10

## Moer



BSP female

1050



PVLN38	3/8"	1.50
PVLN12	1/2"	1.80
PVLN34	3/4"	1.95
PVLN1	1"	3.40
PVLN114	1.1/4"	7.45
PVLN112	1.1/2"	8.15
PVLN2	2"	8.75
PVLN212	2.1/2"	12.85
PVLN3	3"	14.45
PVLN4	4"	18.10

KELM™  
pneumatiek

Hydrauliek

Snel-  
koppelingen

Afsluiters

Roestvast  
staal

Fittingen

Lucht-  
conditionering

Gereedschap

Pneumatiek

Diversen

Malleabele  
fittingen  
& staal

Ringleiding-  
systemen

Slangen

Compressoren

## Pijpbeugel - dubbel

Tech Sheet  
20407



Staal zonder inlage - M8/M10/M12 aansluitmoer

BEVM	∅ mm		€
APPC20	20-25	M10	1.60
APPC31	31-38	M10	1.80
APPC40	40-46	M10	1.05
APPC52	52-56	M8	1.30
APPC57	57-62	M10	1.45
APPC63	63-66	M10	1.30
APPC67	67-71	M10	1.30
APPC72	72-75	M10	1.45
APPC76	76-81	M10	1.70
APPC89	89-94	M10	1.75
APPC95	95-102	M10	1.90
APPC108	108-117	M10	2.40
APPC176	176-182	M12	5.70

Tech Sheet  
20406



Staal met EPDM inlage - M8/M10/M12 aansluitmoer

BEVM	∅ mm		€
APIPC14	15-19	M10	2.20
APIPC20	20-25	M8	2.40
APIPC26	26-30	M10	2.55
APIPC32	32-36	M10	2.60
APIPC40	40-47	M10	3.15
APIPC48	47-51	M10	3.30
APIPC54	53-58	M10	3.55
APIPC58	60-64	M8	3.90
APIPC68	66-70	M10	2.40
APIPC72	74-79	M10	4.40
APIPC82	79-85	M10	2.60
APIPC88	87-92	M10	6.50
APIPC108	107-113	M10	7.85
APIPC112	113-118	M10	7.95
APIPC137	138-143	M12	9.40
APIPC159	159-165	M12	10.35
APIPC164	165-175	M12	10.95

## Pijpbeugel - enkel

Tech Sheet  
20406



Staal met EPDM inlage - M8/M10 aansluitmoer

BEVM	∅ mm	€
APRC13	14-16	1.80
APRC20	20-24	2.20
APRC25	25-28	1.45
APRC52	54-57	1.20

## Draaibare hanger

Tech Sheet  
20751



Staal

BEVM		€
APSHM10	M10	2.95
APSWM12	M12	4.60

Voor  
gasbuizen



...zie hoofdstuk 11

Voor  
koperen  
buis



...zie hoofdstuk 13





De snelste bevestigingstechniek voor leidingsystemen tot 4"

Deze beugels kunnen zonder gebruik van gereedschap met de hand worden dichtgedrukt of geopend. Indien gewenst kan SNEL-FIX worden nagedraaid. Tot 50mm is nadraaien niet noodzakelijk.

## Pijpbeugel - enkel



CADDY® SUPERFIX EZ - verzinkt met EPDM inlage - M8 aansluitmoer

BEVM	kg	mm	€
401214	20	12 - 14	1.00
401215	20	15 - 19	1.05
401216	20	20 - 23	1.15
401217	20	25 - 28	1.35
401218	30	32 - 35	1.50
401219	30	40 - 43	1.65
401220	40	44 - 49	1.80
401221	50	50 - 55	1.90
401222	50	57 - 61	2.20



CADDY® 243 SUPERFIX - verzinkt met EPDM inlage - M8 aansluitmoer

BEVM	kg	mm	€
96081215	100	12 - 14	0.70
96081519	100	15 - 19	0.75
96082024	100	21 - 23	0.80
96082530	100	26 - 28	0.85
96083237	100	32 - 35	0.95
96084045	100	40 - 43	1.00
96084853	100	44 - 49	1.15
96085458	100	48 - 52	1.40



CADDY® 243 SUPERFIX - verzinkt met EPDM inlage - M8/M10 aansluitmoer

BEVM	kg	mm	€
96101316	100	12 - 14	1.15
96101519	100	15 - 19	1.35
96102024	100	21 - 23	1.40
96102629	100	26 - 28	1.50
96103236	100	32 - 35	1.75
96104145	100	40 - 43	1.80
96104751	130	44 - 49	1.80
96105357	130	48 - 52	2.20
96105963	130	57 - 61	2.45
96107478	130	74 - 80	3.00
96108791	130	83 - 91	3.85
9610107111	220	101-106	4.40
9610113117	220	108-114	4.85

## Pijpbeugel - dubbel



CADDY® 240 MACROFIX - verzinkt met EPDM inlage - M8/M10 aansluitmoer - kliksysteem aan één zijde

BEVM	kg	mm	€
96121215	100	12 - 14	1.50
96121519	100	15 - 19	1.50
96122024	100	21 - 23	1.65
96122530	100	26 - 28	1.75
96123237	100	32 - 35	1.80
96124045	100	40 - 43	1.95
96124853	130	44 - 49	2.15
96125458	130	50 - 56	2.30
96125963	130	57 - 61	2.45
96126367	130	63-67	2.55
96127073	130	70-73	2.90
96127480	130	74-80	3.10
96128391	130	83-91	4.00
96101106	220	101-106	4.55
96108114	220	108-114	4.95
96115116	220	115-116	5.20
96120125	220	125	5.55
96131135	220	131-135	6.00
96136139	220	136-139	7.30
96140144	220	140-144	7.45
96159163	220	159-163	8.00
96165169	220	165-169	8.60
96193200	250	193-200	11.65
96210212	250	210-212	13.45



CADDY® 250 MACROFIX - verzinkt met EPDM inlage - M8/M10 aansluitmoer

BEVM	kg	mm	€
96126873	130	68 - 73	2.90
96127580	130	75 - 80	3.10
96128296	130	82 - 86	3.65
96128991	130	89 - 91	4.00
961295103	130	95 - 103	4.40



CADDY® 250 MACROFIX - verzinkt zonder inlage - M8/M10 aansluitmoer

BEVM	kg	mm	€
96111418	100	14 - 18	1.15
96112026	100	20 - 26	1.15
96112330	100	23 - 30	1.15
96113340	100	33 - 40	2.45
96114147	100	41 - 47	1.65
96114854	100	48 - 54	1.80
96115662	130	56 - 62	1.95
96116269	130	62 - 69	2.05
96116771	130	67 - 71	2.15
96116878	130	69 - 78	2.45
96118591	130	85 - 91	2.65
96119098	130	90 - 98	2.90
961197107	130	97 - 107	3.40
9611104110	130	104 - 110	3.60
9611108116	130	108 - 116	3.90

KELM™  
pneumatiek

Hydrauliek

Snel-  
koppelingen

Afsluiters

Roestvast  
staal

Fittingen

Lucht-  
conditionering

Gereedschap

Pneumatiek

Diversen

Malleabele  
fittingen  
& staal

Ringleiding-  
systemen

Slangen

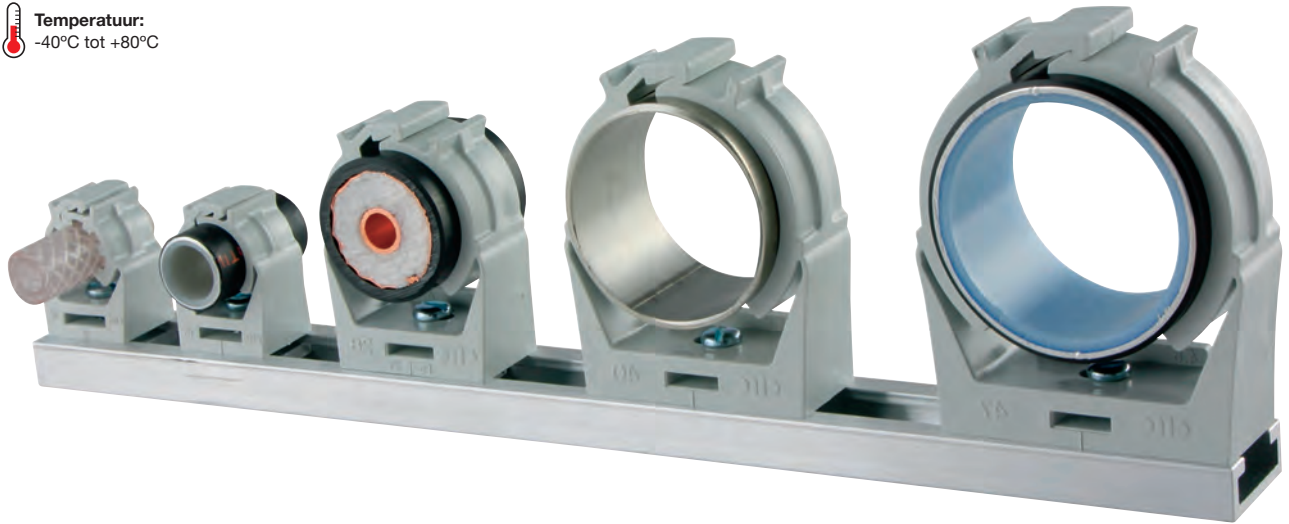
Compressoren

## Tech Sheet 550

- De pijpklem sluit automatisch als de buis wordt ingebracht. Installatie is dus eenvoudig.
- Voor pijpen met diameter van 1/4" tot 2".
- De Caddy Superclip is een universeel toepasbare pijpklem, geschikt voor gebruik binnen en buiten.
- KIWA gecertificeerd.
- Te bevestigen met houtschroef, schroeven met dubbele schroefdraad met of zonder kraag, spijker met of zonder kraag of bout met draad.

- Top kwaliteit polyamide PA6
- Steeds opnieuw te gebruiken
- Verschillende kleuren
- Goed bestand tegen olie
- Lange levensduur
- UV bestendig

**Temperatuur:**  
-40°C tot +80°C



Hoofdstuk 12 – Ringleidingsystemen

## CADDY® SUPERKLIP pijpklem



### Lichtgrijs (RAL 7035)

Gereedschap				€
	<b>0226</b>			€
Pneumatiek	<b>389001</b>	11,8	14,3	<b>0.80</b>
	<b>389002</b>	14,3	16,8	<b>0.85</b>
	<b>389003</b>	16,8	19,5	<b>0.85</b>
	<b>389004</b>	19,5	21,8	<b>1.15</b>
Diversen	<b>389005</b>	21,8	24,8	<b>1.35</b>
	<b>389006</b>	24,8	27,8	<b>1.65</b>
Malleabele fittingen & staal	<b>389007</b>	27,8	31,2	<b>1.85</b>
	<b>389008</b>	31,2	35,5	<b>2.90</b>
	<b>389009</b>	35,5	39,5	<b>2.90</b>
Ringleidingssystemen	<b>389011</b>	39,5	43,5	<b>4.55</b>
	<b>389012</b>	46,5	50,5	<b>4.95</b>
Slangen	<b>389013</b>	50,5	55,5	<b>6.40</b>
	<b>389014</b>	58,5	64	<b>8.05</b>

### Schuifmoer

Gereedschap			€
	<b>0226</b>		€
	<b>389051</b>	M6	<b>0.25</b>
	<b>389052</b>	M8	<b>0.30</b>

### Basisplaat

Gereedschap			€
	<b>0226</b>		€
	<b>389015</b>	Dubbel	<b>2.00</b>
	<b>389016</b>	Triple	<b>2.90</b>

## CADDY® TFZ draadstang



Verzinkt

BEVM	kg	mm	L mm	€
96000600	200	M6	1000	1.95
96000602	200	M6	2000	4.00
96000603	200	M6	3000	5.80
96000800	300	M8	1000	1.35
96000802	300	M8	2000	5.55
96000803	300	M8	3000	9.05
96001000	375	M10	1000	3.80

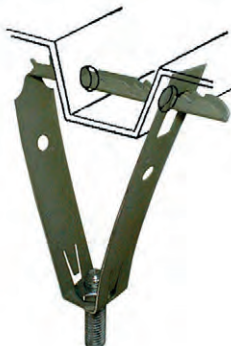
## CADDY® TKN balkklem



Verzinkt - met bevestigingsmoer en borgmoer

BEVM	kg	mm	H mm	mm	€
96060019	120	M6	11	1-22	4.40
96080019	120	M8	16	1-22	4.15
96100022	250	M10	16	1-22	4.30

## CADDY® TDHM dakplaat klem



Verenstaal

BEVM	kg	mm	€
96060105	70	M6	5.20
96080105	80	M8	5.20

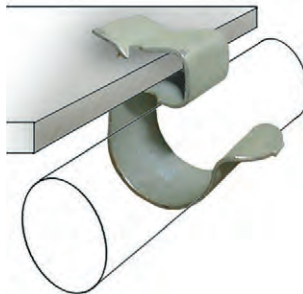
## CADDY® TDHP ponstang



Voor staalplaten met wanddikte tot max. 2mm - ponshoogte 12-80mm

BEVM	mm	€
96000000	10.5	772.70

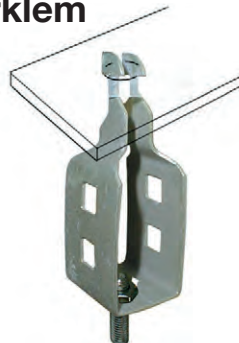
## CADDY® SC snap clips



Voor profieldikte van 1-12mm

BEVM	B mm	mm	€
96000418	2-4	15 - 18	0.50
96000424	2-4	19 - 24	0.65
96000718	4-7	15 - 18	0.50
96000725	4-7	19 - 24	0.65
96001218	8-12	15 - 18	0.50
96001225	8-12	19 - 24	0.65

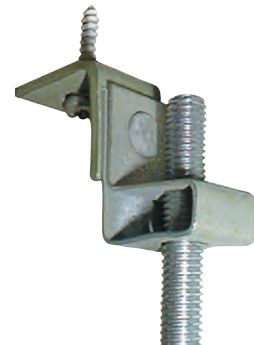
## CADDY® VKR veerklem



Voor profieldikte van 0,8-3mm

BEVM	kg	ID BOOR mm	mm	€
96060007	45	7	M6	2.90
96080007	45	7	M8	2.65

## CADDY® B-Ti/T plafondhanger



Voor horizontale oppervlaktes

BEVM	kg	ID BOOR mm	mm	€
96060107	70	7	M6	5.30
96080107	70	8.5	M8	5.30

## CADDY® E1 C-profiel



Gegalvaniseerd staal - 30x15x2mm - voor lichte tot middelzware toepassingen

BEVM	L mm	€
96000002	2000	20.95

## CADDY® EC1 UNI schuifmoer



Verzinkt - voor alle profielen met een opening tussen 13-15,5mm

BEVM	mm	€
96000006	M6	0.40
96000008	M8	0.60
96000010	M10	0.65

KELM™  
pneumatiek

Hydrauliek

Snel-  
koppelingen

Afsluiters

Roestvast  
staal

Fittingen

Lucht-  
conditionering

Gereedschap

Pneumatiek

Diversen

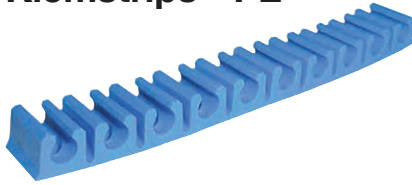
Malleabele  
fittings  
& staal

Ringleiding-  
systemen

Slangen

Compressoren

## Klemstrips - PE



Met 10 beugels - blauw

BEVM			€
96820400	10	4	0.90
96820600	10	6	1.10
96820800	10	8	1.50
96821000	6	10	1.75

## Klemstrips - PA



Met 10 beugels - wit

BEVM			€
96720400	10	4	1.45
96720600	10	6	1.75
96720800	10	8	1.95
96721000	10	10	2.00
96721200	10	12	2.35
96721500	8	15	2.60

## Klembochten 90° - PE



Voor flexibele buis - blauw

BEVM		€
96810600	6	0.70
96810800	8	1.00

## Snelzadels



Polypropyleen

BEVM		€
95161600	16	1.15
95162000	20	1.40
95162500	25	1.65
95163200	32	2.20
95164000	40	3.50

KELM™  
pneumatiek

Hydrauliek

Snel-  
koppelingen

Afsluiters

Roestvast  
staal

Fittingen

Lucht-  
conditionering

Gereedschap

Pneumatiek

Diversen

Malleabele  
fittingen  
& staal

Ringleiding-  
systemen

Slangen

Compressoren

- **tst** (drukknop) snelkoppelingen & insteeknippels vanaf pagina 251



## Leidingklem M6 - staal

Tech Data  
589

Temperatuur:  
-30°C tot +60°C



Verzinkt staal met EPDM inlage (zwart) - standaard

6695	B mm	U min mm	€
500-05	12	5	0.70
500-06	12	6	0.70
500-08	12	8	0.75
500-09	12	9	0.75
500-10	12	10	0.75
500-12	12	12	0.80
500-13	12	13	0.80
500-16	12	16	0.90
500-19	12	19	0.90
500-21	12	21	0.95
500-22	12	22	0.95
500-25	12	25	1.05
500-28	12	28	1.15
500-29	12	29	1.15
500-32	12	32	1.15
500-35	12	35	1.30
500-40	12	40	1.35
500-44	12	44	1.45
500-48	12	48	1.70
500-52	12	52	1.75
500-56	12	56	1.90
500-60	12	60	2.20

Temperatuur:  
-50°C tot +160°C



Verzinkt staal met TPE 160 inlage (grijs) - hoge temperatuur

6695	B mm	U min mm	€
501-5	12	5	0.65
501-6	12	6	0.75
501-8	12	8	0.70
501-9	12	9	0.80
501-10	12	10	0.70
501-12	12	12	0.75
501-13	12	13	0.80
501-16	12	16	1.00
501-19	12	19	0.90
501-21	12	21	0.90
501-22	12	22	1.15
501-25	12	25	1.15
501-28	12	28	1.35
501-29	12	29	1.05
501-32	12	32	1.65
501-35	12	35	1.15
501-40	12	40	1.70
501-44	12	44	1.45
501-48	12	48	1.85
501-52	12	52	1.65
501-56	12	56	1.90
501-60	12	60	2.00

## Leidingklem M6 - RVS

Tech Data  
589

Temperatuur:  
-30°C tot +60°C



RVS

RVS BS304 met EPDM inlage (zwart) - standaard

6695	B mm	U min mm	€
500-5SS	12	5	1.65
500-6SS	12	6	2.20
500-8SS	12	8	1.65
500-10SS	12	10	1.65
500-13SS	12	13	1.65
500-16SS	12	16	1.70
500-19SS	12	19	1.80
500-21SS	12	21	1.85
500-22SS	12	22	2.20
500-25SS	12	25	1.95
500-28SS	12	28	2.25
500-29SS	12	29	2.00
500-32SS	12	32	2.20
500-35SS	12	35	2.25
500-40SS	12	40	2.45
500-44SS	12	44	2.90
500-48SS	12	48	2.75
500-52SS	12	52	3.15
500-56SS	12	56	3.00
500-60SS	12	60	3.15

Temperatuur:  
-50°C tot +160°C



RVS

RVS BS304 met TPE 160 inlage (grijs) - hoge temperatuur

6695	B mm	U min mm	€
501-5SS	12	5	1.65
501-6SS	12	6	1.45
501-8SS	12	8	1.65
501-9SS	12	9	1.70
501-10SS	12	10	1.65
501-12SS	12	12	1.65
501-13SS	12	13	1.65
501-16SS	12	16	1.70
501-19SS	12	19	1.80
501-21SS	12	21	1.85
501-22SS	12	22	2.20
501-25SS	12	25	2.20
501-28SS	12	28	1.95
501-29SS	12	29	2.30
501-32SS	12	32	2.45
501-35SS	12	35	2.25
501-40SS	12	40	2.35
501-44SS	12	44	2.90
501-48SS	12	48	3.00
501-52SS	12	52	3.15
501-56SS	12	56	3.35
501-60SS	12	60	3.50

## Leidingklem M10 - staal

Temperatuur:  
-50°C tot +160°C



Tech Data  
589

Verzinkt staal met TPE 160 inlage (grijs) - hoge temperatuur

6695	B mm	U min mm	€
601-6	20	6	0.90
601-8	20	8	0.90
601-10	20	10	0.90
601-13	20	13	1.00
601-16	20	16	1.15
601-19	20	19	1.15
601-22	20	22	1.30
601-25	20	25	1.45
601-28	20	28	1.45
601-32	20	32	1.65
601-36	20	36	1.75
601-40	20	40	1.80
601-44	20	44	2.00
601-48	20	48	2.05
601-52	20	52	2.30

## Leidingklem M10 - RVS

Temperatuur:  
-50°C tot +160°C



Tech Data  
589

RVS

RVS BS304 met TPE 160 inlage (grijs) - hoge temperatuur

6695	B mm	U min mm	€
601-6SS	20	6	1.80
601-8SS	20	8	1.85
601-10SS	20	10	1.90
601-13SS	20	13	2.00
601-16SS	20	16	2.05
601-19SS	20	19	2.20
601-22SS	20	22	2.30
601-25SS	20	25	2.35
601-28SS	20	28	2.45
601-32SS	20	32	2.65
601-36SS	20	36	2.75
601-40SS	20	40	2.90
601-44SS	20	44	3.05
601-48SS	20	48	3.35
601-52SS	20	52	3.55

KELM™  
pneumatiek

Hydrauliek

Snelkoppelingen

Afsluiters

Roestvast staal

Fittingen

Luchtconditionering

Gereedschap

Pneumatiek

Diversen

Malleabele fittingen & staal

Ringleidingssystemen

Slangen

Compressoren

## Assortimentsverpakking leidingklemmen P-Clips

Diameters: 5mm, 6mm, 8mm, 10mm, 13mm, 16mm, 19mm, 21mm, 25mm, 29mm en 35mm



104-delige set - zacht verzinkt staal

6695

PCZRAB1



135.05



**RVS**

104-delige set - 18/8 marine kwaliteit RVS AISI-304

6695

PCSRAB1



223.45

KELM™  
pneumatiek

Hydrauliek

Snel-  
koppelingen

Afsluiters

Roestvast  
staal

Fittingen

Lucht-  
conditionering

Gereedschap

Pneumatiek

Diversen

Malleabele  
fittingen  
& staal

Ringleiding-  
systemen

Slangen

Compressoren

Voor



wormschroefklemmen



...zie hoofdstuk 13

## NORMAFIX® RLGU leidingklem M6



Verzinkt staal met EPDM inlage

NORM	B mm	OD mm	€
RLGUP-6	12	6	1.10
RLGUP-7	12	7	1.10
RLGUP-8	12	8	1.10
RLGUP-9	12	9	1.10
RLGUP-10	12	10	1.10
RLGUP-11	12	11	1.10
RLGUP-12	12	12	1.10
RLGUP-13	12	13	1.10
RLGUP-14	12	14	1.10
RLGUP-15	12	15	1.10
RLGUP-16	12	16	1.10
RLGUP-17	12	17	1.10
RLGUP-18	12	18	1.10
RLGUP-19	12	19	1.10
RLGUP-20	12	20	1.10
RLGUP-21	12	21	1.35
RLGUP-22	12	22	1.35

## NORMAFIX® RSGU leidingklem M6



Verzinkt staal met EPDM inlage

NORM	B mm	OD mm	€
RSGUP-6	15	6	1.20
RSGUP-7	15	7	1.20
RSGUP-8	15	8	1.20
RSGUP-9	15	9	1.20
RSGUP-10	15	10	1.20
RSGUP-11	15	11	1.20
RSGUP-12	15	12	1.20
RSGUP-13	15	13	1.20
RSGUP-14	15	14	1.20
RSGUP-15	15	15	1.20
RSGUP-16	15	16	1.20
RSGUP-17	15	17	1.20
RSGUP-18	15	18	1.20
RSGUP-19	15	19	1.20
RSGUP-20	15	20	1.20
RSGUP-21	15	21	1.45
RSGUP-22	15	22	1.45
RSGUP-23	15	23	1.45
RSGUP-24	15	24	1.45
RSGUP-25	15	25	1.45
RSGUP-26	15	26	1.45
RSGUP-27	15	27	1.45
RSGUP-28	15	28	1.45
RSGUP-29	15	29	1.45
RSGUP-30	15	30	1.45
RSGUP-31	15	31	1.75
RSGUP-32	15	32	1.75
RSGUP-33	15	33	1.75
RSGUP-34	15	34	1.75
RSGUP-35	15	35	1.75

## NORMAFIX® RSGU leidingklem M8



Verzinkt staal met EPDM inlage

NORM	B mm	OD mm	€
RSGUM-10	20	10	1.85
RSGUM-11	20	11	1.85
RSGUM-12	20	12	1.85
RSGUM-13	20	13	1.85
RSGUM-14	20	14	1.85
RSGUM-15	20	15	1.85
RSGUM-16	20	16	1.85
RSGUM-17	20	17	1.85
RSGUM-18	20	18	1.85
RSGUM-19	20	19	1.85
RSGUM-20	20	20	1.85
RSGUM-21	20	21	2.35
RSGUM-22	20	22	2.35
RSGUM-23	20	23	2.35
RSGUM-24	20	24	2.35
RSGUM-25	20	25	2.35
RSGUM-26	20	26	2.35
RSGUM-27	20	27	2.35
RSGUM-28	20	28	2.35
RSGUM-29	20	29	2.35
RSGUM-30	20	30	2.35
RSGUM-31	20	31	2.80
RSGUM-32	20	32	2.80
RSGUM-33	20	33	2.80
RSGUM-34	20	34	2.80
RSGUM-35	20	35	2.80
RSGUM-36	20	36	2.80
RSGUM-37	20	37	2.80
RSGUM-38	20	38	2.80
RSGUM-39	20	39	2.80
RSGUM-40	20	40	2.80

KELM™  
pneumatiek

Hydrauliek

Snel-  
koppelingen

Afsluiters

Roestvast  
staal

Fittingen

Lucht-  
conditionering

Gereedschap

Pneumatiek

Diversen

Malleabele  
fittingen  
& staal

Ringleiding-  
systemen

Slangen

Compressoren

Voor



wormschroefklemmen en  
kunststof slangpilaren



...zie hoofdstuk 13

## NORMAFIX® BSL pijpbevestiging DIN 72571



Verzinkt staal - voor 1 buis

NORM	B mm	OD mm	€
NOR-BSL1-1X4	10	4	0.15
NOR-BSL1-1X5	10	5	0.15
NOR-BSL1-1X6	10	6	0.20
NOR-BSL1-1X7	10	7	0.20
NOR-BSL1-1X8	10	8	0.20
NOR-BSL1-1X9	10	9	0.20
NOR-BSL1-1X10	10	10	0.20
NOR-BSL1-1X11	12	11	0.30
NOR-BSL1-1X12	12	12	0.30
NOR-BSL1-1X15	12	15	0.30
NOR-BSL1-1X16	12	16	0.30
NOR-BSL1-1X18	12	18	0.35
NOR-BSL1-1X20	12	20	0.35
NOR-BSL1-1X22	12	22	0.35
NOR-BSL1-1X24	12	24	0.40



Verzinkt staal - voor 2 buizen

NORM	B mm	OD mm	€
NOR-BSL2-2X4	10	4	0.20
NOR-BSL2-2X5	10	5	0.20
NOR-BSL2-2X6	10	6	0.20
NOR-BSL2-2X7	10	7	0.20
NOR-BSL2-2X8	10	8	0.20
NOR-BSL2-2X10	10	10	0.20
NOR-BSL2-2X12	12	12	0.30
NOR-BSL2-2X15	12	15	0.40

## NORMAFIX® BSL pijpbevestiging DIN 72573



Verzinkt staal - voor 1 buis

NORM	B mm	OD mm	€
NOR-BSL3-1X4	10	4	0.25
NOR-BSL3-1X5	10	5	0.25
NOR-BSL3-1X6	10	6	0.25
NOR-BSL3-1X7	10	7	0.25
NOR-BSL3-1X8	10	8	0.25
NOR-BSL3-1X10	10	10	0.30
NOR-BSL3-1X12	12	12	0.35
NOR-BSL3-1X15	12	15	0.40
NOR-BSL3-1X18	12	18	0.40
NOR-BSL3-1X20	12	20	0.55
NOR-BSL3-1X22	12	22	0.60



Verzinkt staal - voor 2 buizen

NORM	B mm	OD mm	€
NOR-BSL3-2X4	10	4	0.25
NOR-BSL3-2X5	10	5	0.25
NOR-BSL3-2X6	10	6	0.25
NOR-BSL3-2X7	10	7	0.30
NOR-BSL3-2X8	10	8	0.30
NOR-BSL3-2X10	10	10	0.30
NOR-BSL3-2X12	12	12	0.40
NOR-BSL3-2X15	12	15	0.45
NOR-BSL3-2X18	12	18	0.50
NOR-BSL3-2X20	12	20	0.55
NOR-BSL3-2X22	12	22	0.60



Verzinkt staal - voor 3 buizen

NORM	B mm	OD mm	€
NOR-BSL3-3X4	10	4	0.30
NOR-BSL3-3X5	10	5	0.30
NOR-BSL3-3X6	10	6	0.30
NOR-BSL3-3X7	10	7	0.30
NOR-BSL3-3X8	10	8	0.30
NOR-BSL3-3X10	10	10	0.35
NOR-BSL3-3X12	12	12	0.45
NOR-BSL3-3X15	12	15	0.50
NOR-BSL3-3X18	12	18	0.55
NOR-BSL3-3X20	12	20	0.60
NOR-BSL3-3X22	12	22	0.70



Verzinkt staal - voor 4 buizen

NORM	B mm	OD mm	€
NOR-BSL3-4X4	10	4	0.30
NOR-BSL3-4X5	10	5	0.30
NOR-BSL3-4X6	10	6	0.30
NOR-BSL3-4X7	10	7	0.40
NOR-BSL3-4X8	10	8	0.40
NOR-BSL3-4X10	10	10	0.45
NOR-BSL3-4X12	12	12	0.55
NOR-BSL3-4X15	12	15	0.60
NOR-BSL3-4X18	12	18	0.65



Verzinkt staal - voor 5 buizen

NORM	B mm	OD mm	€
NOR-BSL3-5X4	10	4	0.40
NOR-BSL3-5X5	10	5	0.40
NOR-BSL3-5X6	10	6	0.40
NOR-BSL3-5X7	10	7	0.40
NOR-BSL3-5X8	10	8	0.45
NOR-BSL3-5X10	10	10	0.50
NOR-BSL3-5X12	12	12	0.65



Verzinkt staal - voor 6 buizen

NORM	B mm	OD mm	€
NOR-BSL3-6X4	10	4	0.40
NOR-BSL3-6X5	10	5	0.40
NOR-BSL3-6X6	10	6	0.40
NOR-BSL3-6X7	10	7	0.40
NOR-BSL3-6X8	10	8	0.45
NOR-BSL3-6X10	10	10	0.50

KELM™  
pneumatiek

Hydrauliek

Snel-  
koppelingen

Afsluiters

Roestvast  
staal

Fittingen

Lucht-  
conditionering

Gereedschap

Pneumatiek

Diversen

Malleabele  
fittingen  
& staal

Ringleiding-  
systemen

Slangen

Compressoren



Verdeelblok type VDK is universeel inzetbaar, veel toegepast voor de verdeling van perslucht maar ook geschikt voor andere media

**Materiaal:** Hoogwaardig kunststof, kleur grijs (RAL 7001)

**Toepassingen:** Automotive, airbrush, adembescherming, bouw, vulstations, bedrijfsinstallaties, bloeddrukmeetapparatuur, chemische industrie, dental-air, doseerapparatuur, perslucht algemeen, flowtechnology, industriële naaimachines, compressoren, koeling van lasrobots, laboratoria, levensmiddelen industrie, meet- en regeltechniek, modelbouw, offshore, pneumatiek, robots, scheepsbouw, onderwijs en trainingen, textielmachines, verpakkingindustrie en werkplaatsinrichtingen

**Temperatuur:**  
-20°C tot 45°C

**Maximale werkdruk:**  
16 bar bij 20°C

## Type VDK - BSP female



VDK 10 - 1x 1/2" boven en 1x 1/2" voor



VDK10

20.95



VDK 20 - 1x 1/2" boven en 2x 1/2" voor



VDK20

23.40



VDK 31 - 3/4" boven+onder en 3x 1/2" voor



VDK31

31.55

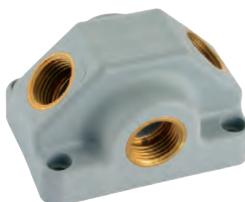


VDK 138 - 1x 1/2" boven en 1x 3/8" voor



VDK138

11.90



VDK 21 - 1x 1/2" boven+onder en 2x 1/2" voor



VDK21

26.25



VDK 34 - 1x 1/2" boven en 3x 1/2" voor



VDK34

25.70

VDK 238 - 1x 1/2" boven en 2x 3/8" voor



VDK238

13.20



VDK 30 - 1x 3/4" boven en 3x 1/2" voor



VDK30

27.20



VDK 35 - 1x 1/2" boven+onder en 3x 1/2" voor



VDK35

29.85

# Verdeelblokken - wandmontage



## Type VDK34S3E - Euro snelkoppeling



VDK34S3E - 1x 1/2" BSP female boven en 3x Euro snelkoppeling ID 7.5 voor



VDK34S3E



38.60

## Type VDK34S3O - Orion snelkoppeling



VDK34S3O - 1x 1/2" BSP female boven en 3x Orion snelkoppeling ID 5.5 voor



VDK34S3O



38.60

# Muurplaten



## Muurplaat - messing vernikkeld



BSP female



96472121



1/2"x 1/2"



27



41



18



8.40

## Muurplaat - messing

Tech Sheet 20630



Push-in bovenaansluiting x BSP female vooraansluiting



14471521G  
14472227G



15  
22



1/2"  
3/4"



26.10  
34.20



Male bovenaansluiting x female vooraansluiting



95472117  
95472721  
95473227



1/2"



3/8"  
1/2"  
3/4"



23.55  
30.45  
30.75

- **tst** (drukknop) snelkoppelingen & insteeknippels vanaf pagina 251



Breed en diep assortiment

Totaalproduct



Afsluiters



Magneetventielen



Pneumatiek ventielen



Totaalproduct



Actuators



Fittingen & toebehoren



Compressoren

De grootste A-merken

Van alle markten thuis



Aims-pump



Asco-Numatics



Bürkert



CA pump



Daume



Equiflow



Genebre



Girpi Girair



GT Trevistan



Hafner



Vesta



Praher



Proportionair



Z-Tide



Valpes



EE-Malleabele



Ema



J+J



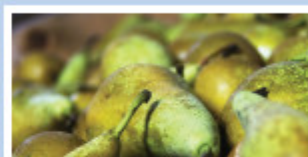
Kytola



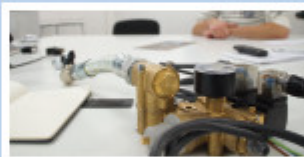
Wago



Agrarisch



Voedingsmiddelen



Machinebouw



Automotive



Petrochemie



Medisch & farmacie



aim *fluid control* sinds 1995. Als onafhankelijke specialist in het meten en regelen van diverse soorten vloeistof- en gasstromen (Flow & Fluid Technology) richt aim zich op de professionele markt. De markt met de behoefte aan standaardproducten tot aan engineeringprojecten die verregaande technische kennis vereisen op het gebied van afsluiters, magneetventielen, pneumatiek ventielen, actuators, appendages, vacuümpompen, compressoren, fittingen en toebehoren.

Vanuit het hoofdkantoor en magazijn te Son & Breugel, nabij Science Park Ekkersrijt, ontzorgt aim zijn klanten van A tot Z en biedt technische en logistieke maatwerkoplossingen middels gedegen kennis, een gedreven en persoonlijke service én een klantspecifiek voorraadbeheer.

---

Ontzorgend, **Betrokken** & **Verantwoordelijk**

aim fluid control b.v.  
Ekkersrijt 7310-7312  
5692 HH Son en Breugel / Nederland  
T. +31(0) 499 49 10 90  
E. [info@aimfluid.nl](mailto:info@aimfluid.nl)  
F. +31(0) 499 49 63 70  
I. [www.aimfluid.nl](http://www.aimfluid.nl)

