



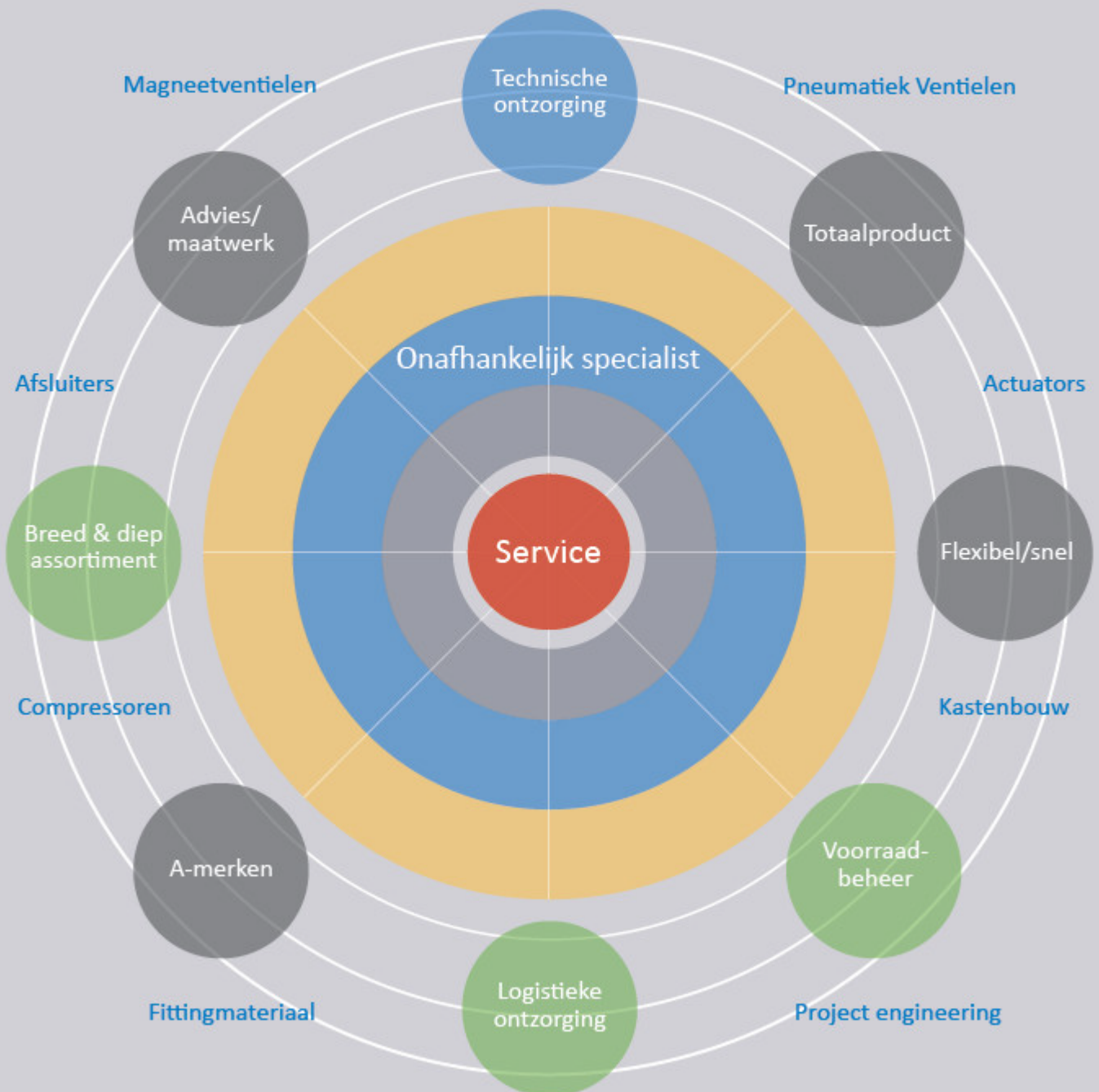
# Mens, Maatwerk & Techniek


















Professionals in Flow & Fluid Technology

Het meten en regelen van diverse  
soorten vloeistof- en gasstromen  
is onze tweede natuur



Catalogus 2016



	Pagina 316	Terugslagkleppen		Pagina 334	Wafer type vlinderkleppen
	Pagina 319	Afsluiters - kunststof		Pagina 336	EFFEBI kogelafsluiters - messing
	Pagina 321	AIGNEP schuifafsluiters & snelontluchters		Pagina 340	AIR-PRO kogelafsluiters - RVS AISI-316
	Pagina 322	AIGNEP Ghilux mini kogelafsluiters		Pagina 343	EFFEBI kogelafsluiters - RVS AISI-316
	Pagina 325	ITAP kogelafsluiters - messing		Pagina 344	KELMK actuators
	Pagina 327	ITAP mini kogelafsluiters - messing		Pagina 345	KELMK pneumatisch bediende kogelafsluiters
	Pagina 329	ITAP schuifafsluiters		Pagina 348	KELMK magneetventielen
	Pagina 331	AIR-PRO kogelafsluiters - messing		Pagina 351	AIGNEP magneetventielen
	Pagina 332	AIR-PRO mini kogelafsluiters - messing		Pagina 353	KELMK pneumatisch bediende klepafsluiters
	Pagina 334	AIR-PRO vuilvangers & naaldafsluiters		Pagina 354	Overdrukbeveiliging



**Werktemperatuur:**  
Messing: 0°C tot +60°C  
Acetaal: 0°C tot +60°C



**Maximale werkdruk:**  
10 bar

**Medium:** Alleen perslucht en vacuüm  
**Negatieve druk:** -750mm Hg (10 Torr)  
**Voordruk:** 0,3 bar tot 0,5 bar

### Terugslagkleppen



Push-in/BSPT male

1060	OD mm	Symbol	€
PCVC04-01	4	1/8"	4.95
PCVC04-02	4	1/4"	4.95
PCVC06-01	6	1/8"	6.00
PCVC06-02	6	1/4"	6.95
PCVC08-01	8	1/8"	6.00
PCVC08-02	8	1/4"	6.95
PCVC10-02	10	1/4"	6.95
PCVC10-03	10	3/8"	7.95
PCVC12-02	12	1/4"	7.95
PCVC12-03	12	3/8"	7.95



BSPT female

1060	Symbol	€
PCFF01-01	1/8"	6.00
PCFF02-02	1/4"	6.95
PCFF03-03	3/8"	7.95
PCFF04-04	1/2"	9.00

### Afsluitkleppen



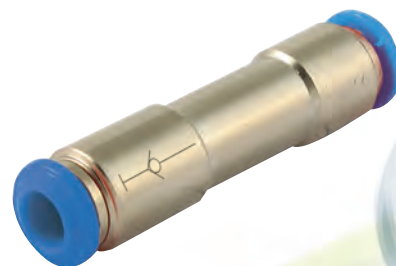
Push-in/BSPT male

1060	OD mm	Symbol	€
SPC06-02	6	1/4"	6.00
SPC08-02	8	1/4"	6.00
SPC08-03	8	3/8"	6.95
SPC10-02	10	1/4"	6.95
SPC10-03	10	3/8"	7.95
SPC10-04	10	1/2"	9.00
SPC12-03	12	3/8"	9.00
SPC12-04	12	1/2"	10.05



BSP male/female

1060	Symbol	€
PCVF01-01	1/8"	6.00
PCVF02-02	1/4"	6.95
PCVF03-03	3/8"	9.00
PCVF04-04	1/2"	10.05



Push-in

1060	OD mm	€
SPU06	6	6.00
SPU08	8	6.95
SPU10	10	7.95
SPU12	12	9.00



# Terugslagkleppen



## Terugslagkleppen

**Temperatuur:** 125°C  
**Maximale werkdruk:** 0,5 tot 100 bar



RVS AISI-316 - male/female -  
 openingsdruk 0,5 bar

AFSL					€
60301313	1/4"	19	36	21.5	41.20
60302121	1/2"	24	60	27.5	80.25

**Temperatuur:** -20°C tot 75°C  
**Maximale werkdruk:** 10 bar



Kunststof POM FOOD - BSP female -  
 openingsdruk 0,3 bar

AFSL			€
83301313	1/4"	17	45

**Temperatuur:** -20°C tot 200°C  
**Maximale werkdruk:** 14 bar



Swing - RVS AISI-316 - BSP female -  
 uitsluitend horizontale installatie

RVSA			€
2018-7028	1/4"	35	58.60
2018-7035	3/8"	45	62.30
2018-7043	1/2"	45	67.90
2018-7050	3/4"	56	80.70
2018-7068	1"	62	104.30
2018-7076	1.1/4"	72	114.60
2018-7092	1.1/2"	73	166.70
2018-7118	2"	82	226.05

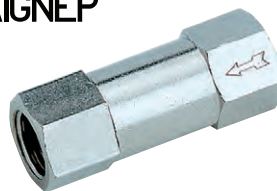
**Temperatuur:** -20°C tot 80°C  
**Maximale werkdruk:** 2 tot 8 bar



Messing vernikkeld - BSP male/female -  
 NBR seals - openingsdruk 0,2 bar

AFSL				€
70300505	M5	8	34,5	8.70
70301010	1/8"	13	37,5	8.20
70301313	1/4"	17	46	10.10
70301717	3/8"	24	47	22.00
70302121	1/2"	24	65	22.55

**Temperatuur:** -20°C tot 80°C  
**Maximale werkdruk:** 2 tot 8 bar



Messing vernikkeld - BSP female -  
 NBR seals - openingsdruk 0,2 bar

AFSL				€
70310505	M5	8	26,5	8.70
70311010	1/8"	13	35,5	8.20
70311313	1/4"	17	42,5	10.45
70311717	3/8"	24	58	21.80
70312121	1/2"	24	64	22.35

**Temperatuur:** -20°C tot 100°C



Horizontaal, verticaal of diagonaal te installeren.



Type Europa® - messing - BSP female -  
 NBR seals - veerbelast

ITAP					€
IT100-38	3/8"	25	55	34.5	9.95
IT100-12	1/2"	25	58.5	34.5	10.35
IT100-34	3/4"	25	65	41.5	14.00
IT100-1	1"	25	74.5	48	19.50
IT100-114	1.1/4"	18	83	60.5	31.00
IT100-112	1.1/2"	18	93	71	41.65
IT100-2	2"	18	101	87	64.70
IT100-212	2.1/2"	12	122	120	147.10
IT100-3	3"	12	141.5	140	221.50
IT100-4	4"	12	158.5	172	365.60

**Temperatuur:** -20°C tot 150°C



Horizontaal, verticaal of diagonaal te installeren.



Swing type Roma® met aftap en  
 meetpunt (1/4") - messing - BSP  
 female - viton seals - veerbelast

ITAP					€
IT104-38	3/8"	25	63	47.3	14.95
IT104-12	1/2"	25	68.5	47.3	15.95
IT104-34	3/4"	25	69.5	54.5	19.85
IT104-1	1"	25	79	60.8	27.30
IT104-114	1.1/4"	18	84	72.8	36.90
IT104-112	1.1/2"	18	93.5	83.3	51.60
IT104-2	2"	18	108	99.3	77.45

- KELM™ pneumatiek
- Hydrauliek
- Snelkoppelingen
- Afsluiters
- Roestvast staal
- Fittingen
- Luchtconditionering
- Gereedschap
- Pneumatiek
- Diversen
- Malleabele fittingen & staal
- Ringleidingssystemen
- Slangen
- Compressoren

# Terugslagkleppen



## Terugslagkleppen

**Temperatuur:**  
-20°C tot 100°C

**Toepassingen:** Voor pompinstallaties, verwarming, airconditioning, persluchtsystemen, brandstof etc. Horizontaal, verticaal of diagonaal te installeren. Openingsdruk is 0.2 bar.

Tech Data  
**1837**



Type York® - messing - BSP female - NBR seals - veerbelast

ITAP			L mm	H mm	€
IT103-38	3/8"	12	46,5	35	7.30
IT103-12	1/2"	12	48	35	7.30
IT103-34	3/4"	12	53	42	10.35
IT103-1	1"	12	60,5	48	13.45
IT103-114	1.1/4"	10	66,5	59,5	19.35
IT103-112	1.1/2"	10	74	70,5	28.85
IT103-2	2"	10	80,5	86	41.05
IT103-212	2.1/2"	8	98	103	77.55
IT103-3	3"	8	103	126	110.25
IT103-4	4"	8	118,5	154	191.75

Tech Data  
**10026**



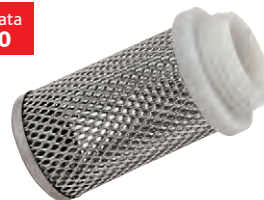
**Temperatuur:**  
0°C tot 90°C

Swing - messing - BSP female - NBR seals - uitsluitend horizontale installatie

ITAP			L mm	H mm	€
IT130-38	3/8"	16	43	49	10.45
IT130-12	1/2"	16	43	49	9.60
IT130-34	3/4"	16	52	58	13.45
IT130-1	1"	16	62	66	20.70
IT130-114	1.1/4"	10	72	76	29.40
IT130-112	1.1/2"	10	81	86	39.35
IT130-2	2"	10	94	98,7	55.35
IT130-212	2.1/2"	8	119	126,7	102.00
IT130-3	3"	8	134	146,5	142.55
IT130-4	4"	8	169	183,5	264.15

Uitvoering 3/8" t/m 2" met NBR zitting en uitvoering 2.1/2" t/m 4" met metalen zitting

Tech Data  
**1840**



Zeef - RVS - voor type Europa®, York®, Roma® en Block®

ITAP		B mm	H mm	€
IT102-38	3/8"	25,5	42	1.40
IT102-12	1/2"	29,5	47	1.45
IT102-34	3/4"	36	57,5	1.70
IT102-1	1"	43,5	69	1.90
IT102-114	1.1/4"	50,5	75	2.30
IT102-112	1.1/2"	56,5	83	3.10
IT102-2	2"	69	98	3.80
IT102-212	2.1/2"	86	123	7.65
IT102-3	3"	102	138	9.50
IT102-4	4"	129	152,5	12.85

Hoofdstuk 4 – Afsluiters

KELM™  
pneumatiek  
Hydrauliek

**Temperatuur:**  
-20°C tot 100°C

Horizontaal, verticaal of diagonaal te installeren. Een concurrerende terugslagklep.  
**Toepassingen:** Koelings- en verwarmingssystemen, persluchtsystemen, huishoudelijke waterinstallaties.  
**Materiaal:** Huis: Messing **Klep:** Polymeer **Dichting:** NBR **Veer:** RVS

Tech Data  
**1982**



Type Block® - messing - BSP female - NBR seals - veerbelast

ITAP			L mm	H mm	€
IT101-12	1/2"	12	47,5	28	4.35
IT101-34	3/4"	12	53,5	35	6.05
IT101-1	1"	12	60,5	40,5	7.90
IT101-114	1.1/4"	10	66,5	50,4	12.20
IT101-112	1.1/2"	10	74	57,8	16.55
IT101-2	2"	10	80	70,5	22.85

Tech Data  
**1983**



Zeef - polymeer - voor type Europa®, York®, Roma® en Block®

ITAP		B mm	H mm	€
IT107-38	3/8"	23	55,5	0.55
IT107-12	1/2"	25	55	0.60
IT107-34	3/4"	32	55,3	0.80
IT107-1	1"	39	59	0.90
IT107-114	1.1/4"	47	69,5	1.40
IT107-112	1.1/2"	54	74	2.10
IT107-2	2"	66	87,3	2.90

Snel-koppelingen

Afsluiters

Roestvast staal

Fittingen

Lucht-conditionering

Gereedschap

Pneumatiek

Diversen

Malleabele fittingen & staal

Ringleiding-systemen

Slangen

Compressoren

# Terugslagkleppen



## Terugslagkleppen



Huis: PBT  
O-ring: NBR  
Klep: Aluminium  
Steuring: POM  
Ontkoppeling: POM



Kunststof - push-in



CVPU04	4	5.95
CVPU06	6	6.80
CVPU08	8	8.20

Medium: perslucht



Huis: Messing/aluminium  
O-ring: NBR  
Klep: Aluminium  
Steuring: POM  
Ontkoppeling: POM



Messing - push-in



CVPU10	10	18.60
CVPU12	12	19.60

# Afsluiters - kunststof



## PBT afsluiters



Huis: PBT/messing  
O-ring: NBR  
Klep: POM

Pin: Messing  
Steuring: POM  
Ontkoppeling: POM

Medium: perslucht



Temperatuur: 0°C tot +60°C



Maximale werkdruk: -1 tot 10 bar



Ingaand push-in/BSPT male



HVC0601	6	1/8"	14	8.40
HVC0602	6	1/4"	14	8.75
HVC0603	6	3/8"	17	9.00
HVC0801	8	1/8"	14	9.00
HVC0802	8	1/4"	14	9.40
HVC0803	8	3/8"	17	9.70
HVC1002	10	1/4"	17	9.70
HVC1003	10	3/8"	17	10.05
HVC1004	10	1/2"	21	10.40
HVC1202	12	1/4"	19	10.40
HVC1203	12	3/8"	19	10.65
HVC1204	12	1/2"	21	10.95



Uitgaand push-in/BSPT male



HVF0106	1/8"	6	14	8.40
HVF0206	1/4"	6	14	8.75
HVF0306	3/8"	6	17	9.00
HVF0108	1/8"	8	14	9.00
HVF0208	1/4"	8	14	9.40
HVF0308	3/8"	8	17	9.70
HVF0210	1/4"	10	17	9.70
HVF0310	3/8"	10	17	10.05
HVF0410	1/2"	10	21	10.40
HVF0212	1/4"	12	19	10.40
HVF0312	3/8"	12	19	10.40
HVF0412	1/2"	12	21	10.95



Push-in



HVU0606	6	6	7.80
HVU0806	8	6	8.40
HVU0808	8	8	8.40
HVU1008	10	8	9.00
HVU1010	10	10	9.00
HVU1210	12	10	9.70
HVU1212	12	12	9.70

## POM afsluiters

Medium: perslucht en water  
Doorraat: vol



Huis en interne delen: POM  
O-ring: EPDM



Push-in



HBVU0606	6	6.30
HBVU0808	8	6.35
HBVU1010	10	6.90
HBVU1212	12	7.05

KELM™  
pneumatiek

Hydrauliek

Snel-  
koppelingen

Afsluiters

Roestvast  
staal

Fittingen

Lucht-  
conditionering

Gereedschap

Pneumatiek

Diversen

Malleabele  
fittings  
& staal

Ringleiding-  
systemen

Slangen

Compressoren

# Terugslagkleppen



## Terugslagkleppen

Temperatuur:  
-10°C tot +60°C

Maximale werkdruk:  
0-10 bar

Tech Data  
10329



Technopolymeer - push-in -  
openingsdruk 0,1 bar

0018	OD mm	€
331.05.04	4	9.20
331.05.06	6	9.50
331.05.08	8	9.85
331.05.10	10	20.90
331.05.12	12	22.20



Messing vernikkeld - ingaand push-  
in/BSPT male

0018	OD mm	BSPT	€
331.01.04.18	4	1/8"	6.15
331.01.06.18	6	1/8"	6.45
331.01.06.14	6	1/4"	7.10
331.01.08.18	8	1/8"	7.05
331.01.08.14	8	1/4"	7.50
331.01.10.38	10	3/8"	17.85
331.01.12.38	12	3/8"	18.30
331.01.12.12	12	1/2"	22.80



Messing vernikkeld - uitgaand push-  
in/BSPT male

0018	OD mm	BSPT	€
331.02.04.18	4	1/8"	6.15
331.02.06.18	6	1/8"	6.45
331.02.06.14	6	1/4"	7.10
331.02.08.18	8	1/8"	7.05
331.02.08.14	8	1/4"	7.50
331.02.10.38	10	3/8"	17.85
331.02.12.38	12	3/8"	18.30
331.02.12.12	12	1/2"	22.80

# Afsluiters - kunststof



## Technopolymeer kogelafsluiters

Temperatuur:  
-10°C tot +60°C

Maximale werkdruk:  
0-10 bar

• Vacuum - 750mm 1.1Hg

Tech Data  
10330



Push-in

0018	OD mm	€
351.01.06.06	6	13.40
351.01.08.08	8	13.55
351.01.10.10	10	18.05
351.01.12.12	12	18.05



Haaks 90° - push-in

0018	OD mm	€
351.04.06.06	6	13.15
351.04.08.08	8	13.30
351.04.10.10	10	19.55
351.04.12.12	12	20.10



Haaks 90° - push-in/BSP male

0018	OD mm	BSPP	€
351.06.06.18	6	1/8"	13.15
351.06.06.14	6	1/4"	13.65
351.06.08.18	8	1/8"	13.25
351.06.08.14	8	1/4"	13.75
351.06.08.38	8	3/8"	14.05
351.06.10.14	10	1/4"	21.85
351.06.10.38	10	3/8"	21.85
351.06.10.12	10	1/2"	21.85
351.06.12.38	12	3/8"	21.85
351.06.12.12	12	1/2"	21.85



Push-in/BSP male

0018	OD mm	BSPP	€
351.03.06.18	6	1/8"	17.05
351.03.06.14	6	1/4"	17.75
351.03.08.18	8	1/8"	13.40
351.03.08.14	8	1/4"	13.85
351.03.08.38	8	3/8"	14.25
351.03.10.14	10	1/4"	19.55
351.03.10.38	10	3/8"	19.55
351.03.10.12	10	1/2"	19.55
351.03.12.38	12	3/8"	19.55
351.03.12.12	12	1/2"	19.55



# Afsluiters - messing

## Schuifafsluiters

**Temperatuur:** -20°C tot 80°C  
**Maximale werkdruk:** 0,3 tot 10



Tech Data  
**10803**

Messing vernikkeld - BSP female - automatische ontluchting

AFSL	BSPP		L mm	B mm	€
70001010	1/8"	14	48	25	13.95
70001313	1/4"	17	58	30	17.20
70001717	3/8"	22	68	35	21.20
70002121	1/2"	27	80	40	26.65

## Snelontluchters

**Temperatuur:** -18°C tot 70°C  
**Maximale werkdruk:** 0,3-10 bar



Tech Data  
**552**

Messing vernikkeld - BSP female - NBR membraan

AFSL			H mm	€
50000505	M5	10	25	8.70
50001010	1/8"	15	42	12.35
50001313	1/4"	19	54	14.85
50001717	3/8"	22	61	20.70
50002121	1/2"	26	71	26.00
50002727	3/4"	32	87	34.00
50003232	1"	46	109	170.00

## Membraan voor snelontluchter



Tech Data  
**552**

NBR 70

AFSL		B mm	H mm	€
50010505	M5	12	4.5	3.75
50011010	1/8"	20	5.8	3.85
50011313	1/4"	25	6.3	4.70
50011717	3/8"	30.7	7	5.75
50012121	1/2"	35	10	7.05
50012727	3/4"	40	10	8.30

# Afsluiters - kunststof

## Polypropyleen afsluiters

**Maximale werkdruk:** 3.5 bar  
 Seal: NBR

Tech Data  
**20633**

Slangpilaar



AFSL	ID mm	€
18530-1	12	2.70
18530-2	16	2.10
18530-3	20	2.10

BSP male



AFSL	BSPP	€
18570-1	1/2"	2.10
18570-2	1/2" x 3/4"	2.10
18570-3	3/4"	2.10

Slangpilaar/BSP male

AFSL	ID mm	BSPP	€
18560-1	12	1/2"	2.80
18560-2	12	3/4"	2.80
18560-3	16	1/2"	2.10
18560-4	16	3/4"	2.10
18560-5	20	1/2"	2.10
18560-6	20	3/4"	2.10

Slangpilaar/BSP female



AFSL	ID mm	BSPP	€
18563-1	16	1/2"	3.85
18563-2	16	3/4"	3.85
18563-3	20	1/2"	3.85
18563-4	20	3/4"	3.85

KELM™  
pneumatiek

Hydrauliek

Snel-  
koppelingen

Afsluiters

Roestvast  
staal

Fittingen

Lucht-  
conditionering

Gereedschap

Pneumatiek

Diversen

Malleabele  
fittingen  
& staal

Ringleiding-  
systemen

Slangen

Compressoren

# Kogelafsluiters - messing



Voor perslucht, water, gas en olie. British Gas gekeurd - EN 331.

**Materiaal:** Huis: Messing vernikkeld  
**Zitting:** PTFE  
**Seals:** NBR 70

**Temperatuur:**  
-20°C tot 80°C

**Maximale werkdruk:**  
-0.99 tot 20 bar

**Dooraat:**  
Gereduceerd

## Ghilux fire-safe mini kogelafsluiters



BSP female

AFSL	BSPP		L mm	€
74001010	1/8"	14	36	8.40
74001313	1/4"	14	43	8.70
74001717	3/8"	18	47	9.15
74002121	1/2"	22	59	11.60
74002727	3/4"	28	67	15.30



BSP male/female

AFSL	BSPP		L mm	€
74101010	1/8"	14	34	8.40
74101313	1/4"	14	35	8.80
74101717	3/8"	18	39	9.00
74102121	1/2"	22	45	11.60
74102727	3/4"	28	52	15.05



BSP male

AFSL	BSPP		L mm	€
74201010	1/8"	14	32	8.40
74201013	1/8"-1/4"	14	32	8.40
74201313	1/4"	14	33	8.70
74201717	3/8"	18	37	8.90
74202121	1/2"	22	42	11.35
74202727	3/4"	28	49	14.50



Knel

AFSL	OD mm		L mm	€
74500606	6	14	46	10.65
74500608	8/6	14	48	10.85
74500808	8	14	48	11.05
74501010	10	18	55	11.60
74501212	12	18	57	12.05
74501515	15	22	63	15.50
74501818	18	28	71	21.05



Knel/BSP male

AFSL	OD mm	BSPP		L mm	€
74400610	6	1/8"	14	39	9.55
74400613	6	1/4"	14	40	9.45
74400813	8	1/4"	14	43	9.65
74401017	10	3/8"	18	46	10.30
74401217	12	3/8"	18	47	10.45
74401521	15	1/2"	22	52.5	13.45
74401827	18	3/4"	28	60.5	17.70



Knel/BSP female

AFSL	OD mm	BSPP		L mm	€
74300610	6	1/8"	14	41	9.55
74300813	8	1/4"	14	43	10.10
74301017	10	3/8"	18	48	10.55
74301217	12	3/8"	18	49	10.75
74301521	15	1/2"	22	55.5	14.05
74301827	18	3/4"	28	63.5	18.45

## Ghilux mini kogelafsluiters



Push-in - niet voor gebruik met gas

AFSL	OD mm		L mm	€
74150404	4	14	44	12.75
74150606	6	14	48	13.45
74150808	8	14	48	14.05



Push-in/BSPT male - niet voor gebruik met gas

AFSL	OD mm	BSPP		L mm	€
74160410	4	1/8"	14	35	9.90
74160610	6	1/8"	14	40	10.35
74160613	6	1/4"	14	38.5	10.45
74160810	8	1/8"	14	41.5	10.65
74160813	8	1/4"	14	45.5	10.80



BSP female - met ontluchting - niet voor gebruik met gas

AFSL	BSPP		L mm	€
74171010	1/8"	14	35	12.30
74171313	1/4"	14	37	12.35
74173838	3/8"	18	42	13.35

Ontluchting aan onderzijde van de afsluiter

# Kogelafsluiters - messing

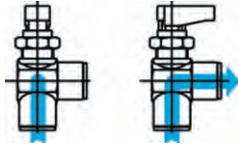
## Drieweg paneelkogelafsluiters



De 7425 serie met L-boring kan op drie manieren worden ingesteld: het medium gaat naar links, naar rechts of de doorgang wordt afgesloten.



De 7426 serie kan op drie manieren worden ingesteld. Door de T-boring kan het medium alleen naar rechts of links, maar ook naar links en rechts tegelijk.



De 7427 serie kan op twee manieren worden ingesteld: open of gesloten.

## Ghilux mini kogelafsluiters



Drieweg - L-boring - BSP female - paneelmontage - niet voor gebruik met gas

AFSL	BSP	L mm	H mm	Ø mm	ID mm	€
74251010L	1/8"	35	49	17	5.5	20.00
74251313L	1/4"	37	51	17	5.5	19.75
74251717L	3/8"	42	54.5	21	7	22.25



Drieweg - T-boring - BSP female - paneelmontage - niet voor gebruik met gas

AFSL	BSP	L mm	H mm	Ø mm	ID mm	€
74261010T	1/8"	35	49	17	5.5	19.55
74261313T	1/4"	37	51	17	5.5	21.95
74261717T	3/8"	42	54.5	21	7	22.25



Haaks - L-boring - BSP female - paneelmontage - niet voor gebruik met gas

AFSL	BSP	L mm	H mm	Ø mm	ID mm	€
74271010L	1/8"	28.5	49	17	5.5	17.90
74271313L	1/4"	28.5	51	17	5.5	18.30
74271717L	3/8"	31	54.1	21	7	20.10

## Accessoires voor Ghilux kogelafsluiters

Wartelmoer - pijp x BSP



AFSL	OD mm	BSP	L mm	€
76800610	6	1/8"	11	0.80
76800813	8	1/4"	12	0.95
76801017	10	3/8"	13	1.00
76801217	12	3/8"	14	1.00
76801521	15	1/2"	15	1.20
76801827	18	3/4"	17	2.55

De wartels van de Aignep 7400 serie hebben BSP schroefdraad, waardoor vele combinaties mogelijk zijn. Zonder wartel is het BSP schroefdraad als inschroefdraad toepasbaar.



Gekleurde inlegplaat - voor 1/8", 1/4" en 3/8" kogelafsluiter

AFSL	Color	€
79113500	WIT	0.20
79113502	GROEN	0.20
79113503	ROOD	0.20
79113504	BLAUW	0.20
79113505	GEEL	0.20

Gekleurde inlegplaat - voor 1/2" en 3/4" kogelafsluiter

AFSL	Color	€
79115000	WIT	0.20
79115002	GROEN	0.20
79115003	ROOD	0.20
79115004	BLAUW	0.20
79115005	GEEL	0.20



Handel 35mm - voor 1/8", 1/4" en 3/8" kogelafsluiter

AFSL	To Suit	L mm	B mm	€
79103500	10,13,17	35	11	0.50

Handel 50mm - voor 1/2" en 3/4" kogelafsluiter

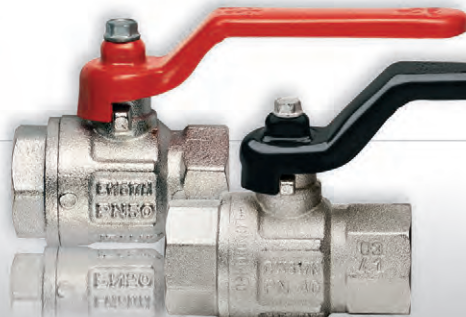
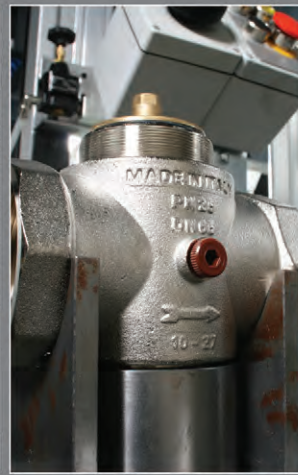
AFSL	To Suit	L mm	B mm	€
79105000	21,27	50	15	0.65





# itap®

Innovation Technology And People





# Kogelafsluiters - messing



## IDEAL® kogelafsluiters

**Temperatuur:**  
-20°C tot 150°C

**Messing**  
vernikkeld

**Vol**

**Toepassingen:** water, verwarming, airconditioning en persluchtssystemen etc.

**PRICE FREEZE**



BSP female - PTFE seal

ITAP	BSPP	bar	L mm	H mm	€
IT090-14	1/4"	50	44,4	23,5	6.35
IT090-38	3/8"	50	44,4	24	6.55
IT090-12	1/2"	50	50,5	30,5	8.35
IT090-34	3/4"	40	57,5	37	12.45
IT090-1	1"	40	70	45,5	19.25
IT090-114	1.1/4"	30	80,5	57	31.00
IT090-112	1.1/2"	30	94,5	70	45.10
IT090-2	2"	25	112,5	84	71.40
IT090-212	2.1/2"	18	134,5	109	165.30
IT090-3	3"	16	157	131	257.90
IT090-4	4"	14	190	164	426.90

De aangegeven lengte en hoogte is exclusief handel.



BSP male/female - PTFE seal

ITAP	BSPP	bar	L mm	H mm	€
IT091-14	1/4"	50	54	23,5	6.95
IT091-38	3/8"	50	54	24	7.40
IT091-12	1/2"	50	58,5	30,5	9.15
IT091-34	3/4"	40	66,5	37	13.65
IT091-1	1"	40	78,5	45,5	21.20
IT091-114	1.1/4"	30	91,5	57	35.05
IT091-112	1.1/2"	30	105,5	70	50.10
IT091-2	2"	25	122	84	77.30

De aangegeven lengte en hoogte is exclusief handel.



BSP female - PTFE seal - vlinderhandel

ITAP	BSPP	bar	L mm	H mm	€
IT092-14	1/4"	50	44,4	23,5	6.35
IT092-38	3/8"	50	44,4	24	6.35
IT092-12	1/2"	50	50,5	30,5	8.35
IT092-34	3/4"	40	57,5	37	12.30
IT092-1	1"	40	70	45,5	19.10

De aangegeven lengte en hoogte is exclusief handel.



Rode handel voor type IDEAL® IT090 & IT091 - plaatstaal verzinkt

ITAP	To Suit	L mm	€
IT086R14-12	1/4" - 3/8" - 1/2"	80	0.90
IT086R34-1	3/4" - 1"	113	1.35
IT086R114-112	1.1/4" - 1.1/2"	138	1.90
IT086R2	2"	157,8	2.90
IT086R212	2.1/2"	197	8.15
IT086R3-4	3" - 4"	250	12.85



Rode vlinderhandel voor type IDEAL® IT092 en IT093 - aluminium

ITAP	To Suit	L mm	€
IT087R-14-12	1/4" - 1/2"	47	0.70
IT087R-34-1	3/4" - 1"	62	0.90



BSP male/female - PTFE seal - vlinderhandel

ITAP	BSPP	bar	L mm	H mm	€
IT093-14	1/4"	50	54	23,5	6.95
IT093-38	3/8"	50	54	24	7.30
IT093-12	1/2"	50	58,5	30,5	9.15
IT093-34	3/4"	40	66,5	37	13.55
IT093-1	1"	40	78,5	45,5	20.90

De aangegeven lengte en hoogte is exclusief handel.



Zwarte handel voor type IDEAL® IT090 & IT091 - plaatstaal verzinkt

ITAP	To Suit	L mm	€
IT086Z14-12	1/4" - 3/4" - 1/2"	80	0.90
IT086Z34-1	3/4" - 1"	113	1.35
IT086Z114-112	1.1/4" - 1.1/2"	138	1.90
IT086Z2	2"	157,8	2.90



Zwarte vlinderhandel voor type IDEAL® IT092 en IT093 - aluminium

ITAP	To Suit	L mm	€
IT087Z-14-12	1/4" - 1/2"	47	0.70
IT087Z-34-1	3/4" - 1"	62	0.90

Hoofdstuk 4 - Afsluiters

KELM™  
pneumatiek

Hydrauliek

Snel-  
koppelingen

Afsluiters

Roestvast  
staal

Fittingen

Lucht-  
conditionering

Gereedschap

Pneumatiek

Diversen

Malleabele  
fittingen  
& staal

Ringleiding-  
systemen

Slangen

Compressoren

# Kogelafsluiters - messing



## Madrid® kogelafsluiters

**Temperatuur:**  
-20°C tot 150°C

Messing vernikkeld

Doorlaat Vol

**Toepassingen:** water, verwarming, airconditioning, persluchtssystemen etc.



BSPT female (Rp ISO 7/1) - PTFE seal

ITAP					€
IT076-14	1/4"	50	49.5	23.5	6.65
IT076-38	3/8"	50	52.4	24	7.00
IT076-12	1/2"	50	61	30.5	9.80
IT076-34	3/4"	40	68	37	13.65
IT076-1	1"	40	85	45.5	20.75
IT076-114	1.1/4"	30	99.5	58	34.75
IT076-112	1.1/2"	30	109	71	53.95
IT076-2	2"	25	130	85	75.85

De aangegeven lengte en hoogte is exclusief handel

BSPT female (Rp ISO 7/1) - PTFE seal - vlinderhandel

ITAP					€
IT078-14	1/4"	50	49.5	23.5	6.55
IT078-38	3/8"	50	52.4	24	6.90
IT078-12	1/2"	50	61	30.5	9.75
IT078-34	3/4"	40	68	37	13.40
IT078-1	1"	40	85	45.5	20.45

De aangegeven lengte en hoogte is exclusief handel



BSPT male/BSPT female (Rp ISO 7/1) - PTFE seal

ITAP					€
IT077-14	1/4"	50	56.9	23.5	7.05
IT077-38	3/8"	50	58.9	24	7.65
IT077-12	1/2"	50	68	30.5	10.40
IT077-34	3/4"	40	75.5	37	14.25
IT077-1	1"	40	90.5	45.5	21.75
IT077-114	1.1/4"	30	105	58	36.45
IT077-112	1.1/2"	30	115.5	71	55.80
IT077-2	2"	25	135.5	85	77.50

De aangegeven lengte en hoogte is exclusief handel

BSPT male/BSPT female (Rp ISO 7/1) - PTFE seal - vlinderhandel

ITAP					€
IT079-14	1/4"	50	56.9	23.5	6.95
IT079-38	3/8"	50	58.9	24	7.55
IT079-12	1/2"	50	68	30.5	10.35
IT079-34	3/4"	40	75.5	37	14.00
IT079-1	1"	40	90.5	45.5	21.50

De aangegeven lengte en hoogte is exclusief handel

Hoofdstuk 4 – Afsluiters

KELM™  
pneumatiek

Hydrauliek

Snel-  
koppelingen

Afsluiters

Roestvast  
staal

Fittingen

Lucht-  
conditionering

Gereedschap

Pneumatiek

Diversen

Malleerbare  
fittingen  
& staal

Ringleiding-  
systemen

Slangen

Compressoren

# Kogelafsluiters - messing



## Tech Data 1828

### MINI® kogelafsluiters

**Temperatuur:**  
0°C tot 90°C



**Maximale werkdruk:**  
15 bar



**Huis:** messing  
verchroomd



Gereduceerd

**Toepassingen:** water, verwarming,  
airconditioning en persluchtssystemen etc.



BSP female - PTFE seal - zwarte nylon handel

ITAP	BSPP	L mm	H mm	€
IT125-14	1/4"	40	38	4.85
IT125-38	3/8"	40	38	4.60
IT125-12	1/2"	46	42	5.60
IT125-34	3/4"	46	47	8.90



BSP male/female - PTFE seal - zwarte nylon handel

ITAP	BSPP	L mm	H mm	€
IT126-14	1/4"	39	37	4.95
IT126-38	3/8"	40	37	4.60
IT126-12	1/2"	45	41,5	5.50
IT126-34	3/4"	51	47	8.85



BSP female - PTFE seal - rode nylon handel

ITAP	BSPP	L mm	H mm	€
IT125-14R	1/4"	40	38	5.30
IT125-38R	3/8"	40	38	5.10
IT125-12R	1/2"	46	42	5.95
IT125-34R	3/4"	46	47	9.00



BSP male/female - PTFE seal - rode nylon handel

ITAP	BSPP	L mm	H mm	€
IT126-14R	1/4"	39	37	5.30
IT126-38R	3/8"	40	37	5.05
IT126-12R	1/2"	48	41,5	5.95
IT126-34R	3/4"	51	47	9.00

## Tech Data 1829

### Serie 128 drieweg kogelafsluiters

**Temperatuur:**  
-20°C tot 150°C



**Maximale werkdruk:**  
25 bar



Messing  
vernikkeld



Gereduceerd

**Toepassingen:** water, verwarming,  
airconditioning, persluchtssystemen etc.



BSP female - T-boring - PTFE seal

ITAP	BSPP	L mm	H mm	€
IT128-T-14	1/4"	77	39	43.85
IT128-T-38	3/8"	77	39	43.85
IT128-T-12	1/2"	77	39	43.85
IT128-T-34	3/4"	92	47	68.85
IT128-T-1	1"	104	54,5	100.15
IT128-T-114	1.1/4"	118,5	64,5	152.80
IT128-T-112	1.1/2"	138	79	229.05
IT128-T-2	2"	162	93,5	328.05

De aangegeven hoogte is exclusief handel.



BSP female - L-boring - PTFE seal

ITAP	BSPP	L mm	H mm	€
IT128-L-14	1/4"	77	39	43.85
IT128-L-38	3/8"	77	39	43.85
IT128-L-12	1/2"	77	39	43.85
IT128-L-34	3/4"	92	47	68.85
IT128-L-1	1"	104	54,5	100.15
IT128-L-114	1.1/4"	118,5	64,5	152.80
IT128-L-112	1.1/2"	138	79	229.05
IT128-L-2	2"	162	93,5	328.05

De aangegeven hoogte is exclusief handel.

KELM™  
pneumatiek

Hydrauliek

Snel-  
koppelingen

Afsluiters

Roestvast  
staal

Fittingen

Lucht-  
conditionering

Gereedschap

Pneumatiek

Diversen

Malleabele  
fittingen &  
staal

Ringleiding-  
systemen

Slangen

Compressoren

# Kogelafsluiters - messing



**Toepassingen:**  
koelings- en verwarmingssystemen,  
persluchtssystemen, huishoudelijke  
waterinstallaties.

**Temperatuur:**  
-20°C tot 120°C  
-20°C tot 150°C (zonder stoom)



Messing  
vernikkeld



Vol



Hoofdstuk 4 – Afsluiters

## Serie 115 kogelafsluiters



BSP female - PTFE seal -  
met aftappunt

ITAP	BSPP	bar	L mm	H mm	€
IT115-12	1/2"	25	53	29	15.25
IT115-34	3/4"	25	58	36	21.05
IT115-1	1"	25	71	43	32.40
IT115-114	1.1/4"	20	81	53	48.35
IT115-112	1.1/2"	20	93	63	64.85
IT115-2	2"	20	108	79	104.80

De aangegeven lengte en hoogte is exclusief handel.

## PARIS® kogelafsluiters



BSP female - PTFE seal

ITAP	BSPP	bar	L mm	H mm	€
IT080-12	1/2"	50	75	32,5	11.65
IT080-34	3/4"	40	80	42	18.45
IT080-1	1"	40	90	49,5	26.75
IT080-114	1.1/4"	30	110	59,5	52.10
IT080-112	1.1/2"	30	120	72	59.05
IT080-2	2"	25	140	86	87.20

De aangegeven lengte en hoogte is exclusief handel.



BSP male/female - PTFE seal

ITAP	BSPP	bar	L mm	H mm	€
IT081-12	1/2"	50	76,5	32,5	11.50
IT081-34	3/4"	40	83,5	42	18.25
IT081-1	1"	40	93	49,5	26.30
IT081-114	1.1/4"	30	110	59,5	41.65
IT081-112	1.1/2"	30	121	72	59.75
IT081-2	2"	25	140,5	86	85.75

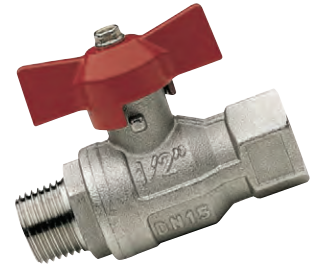
De aangegeven lengte en hoogte is exclusief handel.



BSP female - PTFE seal - vlinderhandel

ITAP	BSPP	bar	L mm	H mm	€
IT082-12	1/2"	50	75	32,5	11.65
IT082-34	3/4"	40	80	42	19.35
IT082-1	1"	40	90	49,5	26.60

De aangegeven lengte en hoogte is exclusief handel.



BSP male/female - PTFE seal -  
vlinderhandel

ITAP	BSPP	bar	L mm	H mm	€
IT083-12	1/2"	50	76,5	32,5	11.50
IT083-34	3/4"	40	83,5	42	18.15
IT083-1	1"	40	93	49,5	26.10

De aangegeven lengte en hoogte is exclusief handel.

KELM™  
pneumatiek

Hydrauliek

Snel-  
koppelingen

Afsluiters

Roestvast  
staal

Fittingen

Lucht-  
conditionering

Gereedschap

Pneumatiek

Diversen

Malleabele  
fittingen  
& staal

Ringleiding-  
systemen

Slangen

Compressoren



# Kogelafsluiters - messing



Itap drinkwater kogelafsluiter / ecologisch. Volgens nieuwe Europese regelgeving voor drinkwater. Gekeurd volgens EN 13828 en DVGW W 570 voor drinkwaterdistributie. Door de speciale vormgeving van de kogel, blijft er geen water in de afsluiter achter waardoor bacteriegroei wordt uitgesloten.

**Temperatuur:**  
-20°C tot 150°C  
(zonder stoom)



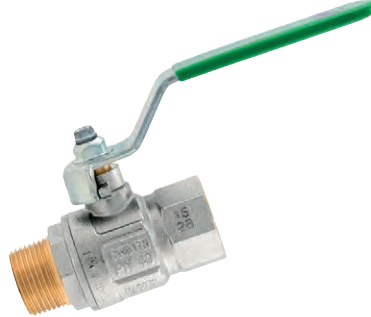
## GREEN® kogelafsluiters



BSP female - PTFE seal - EPDM PEROX O-ringen

ITAP	BSPP	bar	L mm	H mm	€
IT376-14	1/4"	50	49,5	23,5	7.45
IT376-38	3/8"	50	52,4	24	7.90
IT376-12	1/2"	50	61	30,5	10.90
IT376-34	3/4"	40	68	37	14.65
IT376-1	1"	40	85	45,5	22.85
IT376-114	1.1/4"	30	99,5	58	41.50
IT376-112	1.1/2"	30	109	71	64.35
IT376-2	2"	25	130	85	89.25

De aangegeven lengte en hoogte is exclusief handel.



BSPT male/BSP female - PTFE seal - EPDM PEROX O-ringen

ITAP	BSPP	bar	L mm	H mm	€
IT377-14	1/4"	50	56,9	23,5	8.00
IT377-38	3/8"	50	58,9	24	8.60
IT377-12	1/2"	50	68	30,5	11.35
IT377-34	3/4"	40	75,5	37	15.25
IT377-1	1"	40	90,5	45,5	23.95
IT377-114	1.1/4"	30	105	58	43.50
IT377-112	1.1/2"	30	115,5	71	66.25
IT377-2	2"	25	135,5	85	91.40

De aangegeven lengte en hoogte is exclusief handel.

BSP female - PTFE seal - EPDM PEROX O-ringen - vlinderhandel



ITAP	BSPP	bar	L mm	H mm	€
IT378-14	1/4"	50	49,5	23,5	7.30
IT378-38	3/8"	50	52,4	24	7.65
IT378-12	1/2"	50	61	30,5	10.80
IT378-34	3/4"	40	68	37	14.25
IT378-1	1"	40	85	45,5	22.60

De aangegeven lengte en hoogte is exclusief handel.

BSPT male/BSP female - PTFE seal - EPDM PEROX O-ringen - vlinderhandel



ITAP	BSPP	bar	L mm	H mm	€
IT379-14	1/4"	50	56,9	23,5	7.80
IT379-38	3/8"	50	58,9	24	8.35
IT379-12	1/2"	50	68	30,5	11.25
IT379-34	3/4"	40	75,5	37	15.05
IT379-1	1"	40	90,5	45,5	23.65

De aangegeven lengte en hoogte is exclusief handel.

## Serie 156 schuifafsluiters

**Temperatuur:**  
0°C tot +150°C  
bij afwezigheid van stoom

**Maximale werkdruk:**  
16 bar

**Huis:** messing  
**Handwiel:** staal verzinkt

**Doorlaat:** Vol

**Tech Data 2009**



BSP female - PN16

ITAP	BSPP	bar	L mm	H mm	€
IT156-12	1/2"	16	42	86	11.00
IT156-34	3/4"	16	46	99	16.35
IT156-1	1"	16	50	115,7	22.20
IT156-114	1.1/4"	16	55	129,9	29.80
IT156-112	1.1/2"	16	60	145,1	38.65
IT156-2	2"	16	67	174,5	58.20
IT156-212	2.1/2"	16	78	226,1	100.10
IT156-3	3"	16	83	253,5	137.35
IT156-4	4"	16	100	303,1	264.70



NPT female - PN16

ITAP	BSPP	bar	L mm	H mm	€
IT156-212NPT	2.1/2"	16	78	226,1	100.10
IT156-3NPT	3"	16	83	253,5	137.35
IT156-4NPT	4"	16	100	303,1	264.70



Rood handwiel voor type IT156

ITAP	BSPP	L mm	€
ITHW050	1/2"	50	1.70
ITHW060	3/4" - 1"	60	2.50
ITHW070	1.1/4" - 1.1/2"	70	3.00
ITHW080	2"	80	4.70
ITHW100	2.1/2" - 3"	100	6.55
ITHW120	4"	120	9.75

KELM™ pneumatiek

Hydrauliek

Snelkoppelingen

Afsluiters

Roestvast staal

Fittingen

Luchtconditionering

Gereedschap

Pneumatiek

Diversen

Malleabele fittingen & staal

Ringleidingssystemen

Slangen

Compressoren

# Licht model MESSING KOGELAFSLUITER

- Lichtgewicht, lagedruk messing vernikkelde kogelafsluiter
- Geschikt voor huishoudelijke watervoorziening, verwarming, airconditioning & persluchtsystemen



PRICE  
DOWN

Tech Sheet  
10157



**Temperatuur:**  
-15°C tot 120°C



**Maximale werkdruk:**  
25 bar

BSP female - PTFE seal - rode handel

0109



LMBV-12	1/2"	4.35
LMBV-34	3/4"	6.25
LMBV-1	1"	9.70
LMBV-114	1.1/4"	15.60
LMBV-112	1.1/2"	23.70
LMBV-2	2"	36.35



# Kogelafsluiters - messing



## Kogelafsluiters - messing vernikkeld

Messing vernikkelde kogelafsluiters "best deal"  
Handel van gegalvaniseerd staal,  
geplastificeerd.

**Temperatuur:**  
-15°C tot +120°C

**Maximale  
werkdruk:**  
25 bar



**Tech Data**  
**837**



BSP female - PTFE seal -  
rode lange handel

AFSL	BSPP	€
75801313	1/4"	5.30
75801717	3/8"	5.90
75802121	1/2"	6.45
75802727	3/4"	9.30
75803232	1"	15.15
75804242	1.1/4"	22.85
75804848	1.1/2"	36.55
75806060	2"	55.75
75807676	2.1/2"	107.00
75808989	3"	152.30
75800114	4"	254.75



BSP female - PTFE seal -  
blauwe lange handel

AFSL	BSPP	€
2042-5336	1/4"	5.30
2042-5337	3/8"	5.90
2042-5338	1/2"	6.45
2042-5339	3/4"	9.30
2042-5340	1"	15.15
2042-5341	1.1/4"	22.85
2042-5342	1.1/2"	36.55
2042-5343	2"	55.75
2042-5344	2.1/2"	107.00
2042-5345	3"	152.30
2042-5346	4"	254.75



BSP female - PTFE seal -  
groene lange handel

AFSL	BSPP	€
2046-1695	1/4"	5.30
2046-1703	3/8"	5.90
2046-1711	1/2"	6.45
2046-1729	3/4"	9.30
2046-1737	1"	15.15
2046-1745	1.1/4"	22.85
2046-1752	1.1/2"	36.55
2046-1760	2"	55.75
2046-1778	2.1/2"	107.00
2046-1786	3"	152.30
2046-1794	4"	254.75

**Tech Data**  
**790**



BSP male/female - PTFE seal -  
rode lange handel

AFSL	BSPP	€
75811313	1/4"	6.05
75811717	3/8"	7.20
75812121	1/2"	8.00
75812727	3/4"	10.65
75813232	1"	16.80
75814242	1.1/4"	25.45
75814848	1.1/2"	40.60
75816060	2"	63.05



BSP male/female - PTFE seal -  
blauwe lange handel

AFSL	BSPP	€
2064-7889	1/4"	6.05
2064-7897	3/8"	7.20
2064-7905	1/2"	8.00
2064-7913	3/4"	10.65
2064-7921	1"	16.80
2064-7939	1.1/4"	25.45
2064-7947	1.1/2"	40.60
2064-7954	2"	63.05



BSP male/female - PTFE seal -  
groene lange handel

AFSL	BSPP	€
2064-7962	1/4"	6.05
2064-7970	3/8"	7.20
2064-7988	1/2"	8.00
2064-7996	3/4"	10.65
2064-8002	1"	16.80

# Kogelafsluiters - messing



## Kogelafsluiters - messing vernikkeld

Messing vernikkelde kogelafsluiters "best deal"  
Met vlinderhandel



Temperatuur:  
10°C tot 60°C



Maximale  
werkdruk:  
25 bar

Tech Data  
**1763**

Doorblaat Vol SEAL PTFE



BSP female - PTFE seal -  
rode vlinderhandel

AFSL	BSPP	L mm	B mm	€
75821313	1/4"	43	46	6.25
75821717	3/8"	45	47	6.45
75822121	1/2"	55	57	10.00
75822727	3/4"	64	62	12.85
75823232	1"	75	72	21.30



BSP male/female - PTFE seal -  
rode vlinderhandel

AFSL	BSPP	L mm	B mm	€
75831313	1/4"	53	46	6.75
75831717	3/8"	55	47	7.00
75832121	1/2"	65	57	8.85
75832727	3/4"	70	62	13.30
75833232	1"	82	72	17.50

## Ontvette kogelafsluiters - messing vernikkeld

Hoge kwaliteit tweedelige messing vernikkelde kogelafsluiter, ontvet voor zuurstof. PTFE seals en NBR o-ring. Afsluiters zijn individueel verpakt.



Temperatuur:  
-20°C to +80°C

Doorblaat Vol

Tech Data  
**2119**



BSPT female - zwarte lange handel -  
voor gebruik met zuurstof

AFSL	BSPT	L mm	H mm	bar	€
5940-14	1/4"	51.5	23	62	22.45
5940-38	3/8"	51.5	23	62	22.45
5940-12	1/2"	62	33	27	27.40
5940-34	3/4"	69	39	27	38.75
5940-1	1"	83	49	27	58.70
5940-114	1.1/4"	96	59	24	105.40
5940-112	1.1/2"	108	73	24	155.55
5940-2	2"	126	86	24	202.35
5940-212	2.1/2"	152	111	24	483.00
5940-3	3"	177	136	24	686.50
5940-4	4"	214	166	24	1154.70

## Mini kogelafsluiters - messing verchromd

Messing verchromde mini kogelafsluiters "best deal"



Temperatuur:  
-30°C tot 180°C



Maximale  
werkdruk:  
15 bar

Tech Data  
**834**



BSP female - PTFE seal -  
zwarte ABS handel

AFSL	BSPP	€
75401010	1/8"	4.30
75401313	1/4"	4.30
75401717	3/8"	4.30
75402121	1/2"	6.40
75402727	3/4"	8.75



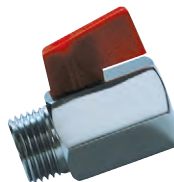
BSP female - PTFE seal -  
rode ABS handel

AFSL	BSPP	€
75421010	1/8"	4.30
75421313	1/4"	4.30
75421717	3/8"	4.30
75422121	1/2"	6.40
75422727	3/4"	8.75



BSP male/female - PTFE seal -  
zwarte ABS handel

AFSL	BSPP	€
75411010	1/8"	3.65
75411313	1/4"	4.00
75411717	3/8"	4.30
75412121	1/2"	6.05
75412727	3/4"	7.00



BSP male/female - PTFE seal -  
rode ABS handel

AFSL	BSPP	€
75431010	1/8"	3.65
75431313	1/4"	4.00
75431717	3/8"	4.20
75432121	1/2"	6.05
75432727	3/4"	7.00



# Kogelafsluiters - messing



## Hogedruk kogelafsluiters - messing vernikkeld

Temperatuur: -10°C tot 60°C  
 Maximale werkdruk: 200 bar

Tech Data 10032



BSP female - PTFE seal

AFSL	BSPP	L mm	H mm	€
BV210-38	3/8"	73	70	41.30
BV210-12	1/2"	76	85	51.55
BV210-34	3/4"	110	95	74.80
BV210-1	1"	110	105	86.70

## Verlengde kogelafsluiters - messing vernikkeld

Temperatuur: -10°C tot 60°C  
 Maximale werkdruk: 48 bar

Tech Data 10298



BSP female

AFSL	BSPP	L mm	H mm	€
BV581-38	3/8"	49	101	17.75
BV581-12	1/2"	61	108	20.00
BV581-34	3/4"	70	122	27.05
BV581-1	1"	84	126	37.30

## Kogelafsluiters met ontluchting - messing vernikkeld

Temperatuur: Vloeistoffen: -10°C tot 140°C  
 Gasen: -10°C tot 60°C

Tech Data 10319



BSP female - PTFE seal

AFSL	BSPP	bar	L mm	H mm	€
VBV-14	1/4"	48	52	75	25.00
VBV-38	3/8"	48	54	100	27.75
VBV-12	1/2"	45	69	100	36.30
VBV-34	3/4"	45	77	120	50.75
VBV-1	1"	38	89	120	59.45

## Haakse kogelafsluiters - messing vernikkeld

Temperatuur: -10°C tot 60°C  
 Maximale werkdruk: 20 bar

Tech Data 10035

BSP female

AFSL	BSPP	L mm	H mm	€
BV07-12	1/2"	88	70	28.50
BV07-34	3/4"	104	85	45.15
BV07-1	1"	116	85	56.40

Tech Data 10294

BSP female - met zeef

AFSL	BSPP	H mm	€
BV620-12	1/2"	91	41.65
BV620-34	3/4"	99	76.05

## Kogelafsluiters paneelmontage - messing vernikkeld

Temperatuur: -10°C tot 60°C  
 Maximale werkdruk: 40 bar

Tech Data 10295



BSP female - zwarte handel

AFSL	BSPP	L mm	€
2025-0916	1/4"	51	50.15



BSP female - rode vlinderhandel

AFSL	BSPP	L mm	€
2025-0940	1/4"	51	50.15

KELM™ pneumatiek

Hydrauliek

Snelkoppelingen

Afsluiters

Roestvast staal

Fittingen

Luchtconditionering

Gereedschap

Pneumatiek

Diversen

Malleabele fittingen & staal

Ringleidingssystemen

Slangen

Compressoren

## Naaldafsluiters - messing

**Temperatuur:** 0°C tot 80°C **Maximale werkdruk:** 100 bar

**Tech Data 10028**



BSP female - NBR O-ring

AFSL	BSPP	L mm	H mm	€
EV-18	1/8"	35	48	18.85
EV-14	1/4"	35	48	19.85
EV-38	3/8"	39	52	22.10
EV-12	1/2"	46	53	25.95



BSPT male - PTFE dichting

AFSL	BSPT	L mm	H mm	€
EVMM-18	1/8"	38	48	19.85
EVMM-14	1/4"	40	48	19.85
EVMM-38	3/8"	46	52	19.85
EVMM-12	1/2"	52	53	25.95

## Y-vuilvervangersonderdelen - messing

**Temperatuur:** 0°C tot 100°C **Maximale werkdruk:** 16 bar

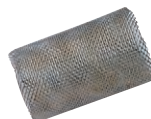
**Tech Data 10302**



BSP female

AFSL	BSPP	L mm	H mm	€
YS-38	3/8"	55	40	6.70
YS-12	1/2"	58	40	7.35
YS-34	3/4"	70	50	12.85
YS-1	1"	90	60	19.50
YS-114	1.1/4"	96	68	23.30
YS-112	1.1/2"	106	75	46.20
YS-2	2"	126	90	72.70
YS-212	2.1/2"	147	115	199.95
YS-3	3"	175	136	248.80
YS-4	4"	217	167	405.20

**Tech Data 2032**



RVS zeef voor AIR-PRO Y-vuilvervangersonderdelen

AFSL	To Suit	€
192-38-STRAINER	3/8" YS-38	0.40
192-12-STRAINER	1/2" YS-12	0.50
192-34-STRAINER	3/4" YS-34	0.90
192-1-STRAINER	1" YS-1	1.05
192-114-STRAINER	1.1/4" YS-114	1.30
192-112-STRAINER	1.1/2" YS-112	1.65
192-2-STRAINER	2" YS-2	2.65
192-212-STRAINER	2.1/2" YS-212	7.80
192-3-STRAINER	3" YS-3	10.45
192-4-STRAINER	4" YS-4	11.25

## Kogelafsluiters - PVC

**Maximale werkdruk:** 10 bar

Huis: PE  
Dichting: EPDM

**Tech Data 10322**

**PRICE FREEZE**



Dubbele union aansluiting - BSP female

0090	BSPP	€
2020-0424	1/2"	18.60
2020-0432	3/4"	23.60
2020-0440	1"	28.75
2020-0457	1.1/4"	35.40
2020-0465	1.1/2"	45.00
2020-0473	2"	61.35

## Terugslagkleppen - PVC

**Maximale werkdruk:** 10 bar

**Openingsdruk:** 0,11 bar

**Tech Data 10323**

**PRICE FREEZE**



BSP female - openingsdruk 0,11 bar

0090	BSPP	€
2020-0481	1/2"	22.30
2020-0499	3/4"	26.00
2020-0507	1"	28.80
2020-0515	1.1/4"	36.20
2020-0523	1.1/2"	40.95
2020-0531	2"	66.40

## Wafer type vlinderkleppen

Gechikt voor flenzen: BS10 Table E, PN10/16, ANSI150.

**Temperatuur:** -30°C tot +130°C

**Tech Data 14**



**HUK valves**

Met handgreep - gietijzeren huis - RVS klep - EPDM voering

0030	Flensmaat	€
LEVER/40SSEP	1.1/2"	65.45
LEVER/50SSEP	2"	66.55
LEVER/65SSEP	2.1/2"	73.35
LEVER/80SSEP	3"	87.45
LEVER/100SSEP	4"	105.10
LEVER/125SSEP	5"	158.25
LEVER/150SSEP	6"	189.65
LEVER/200SSEP	8"	305.10
LEVER/250SSEP	10"	510.70



# EFFEBI

HEATING

COOLING

**kiwa**  
Partner for progress

WARRANTY  
**5**  
YEARS

WATER

COMPRESSED AIR

**FOLLOW THE RIGHT ROUTE**

# ASTER<sup>®</sup> ACS

Made in Italy

**ACS**

CE  
PED 97/23/CE

  
BUREAU  
VERITAS

CE 1370

WRAS - Water Regulations Advisory Scheme  
**WRAS**  
APPROVED  
PRODUCT

  
DVGW  
product

# Kogelafsluiters - messing



## ASTER® kogelafsluiters

**Toepassing:** industrie, land - en tuinbouw, C.V., (drink)water, hydrauliek en pneumatiek  
**Certificering:** WRAS  
**Afdichtingen:** hoogwaardig zuiver PTFE - 3-delig dichtingssysteem HNBR/EPDM peroxide  
**Huis:** messing vernikkeld  
**Handel:** aluminium  
**Schroefdraad:** UNI ISO 228/1

**Temperatuur:** -15°C tot +90°C

**Maximale werkdruk:** 40 bar

Tech Data  
**60111**

Doorlaat Vol



BSP female

AFSK		€
75001313	1/4"	10.45
75001717	3/8"	10.45
75002121	1/2"	11.15
75002727	3/4"	15.60
75003232	1"	21.90
75004242	1.1/4"	36.00
75004848	1.1/2"	53.30
75006060	2"	85.40
75007676	2.1/2"	205.00
75008989	3"	289.90
75000114	4"	485.30

## VENUS® gasafsluiters

**Toepassing:** gasinstallaties (EN437), perslucht en water. Door de uitstekende kwaliteit ook veelvuldig toegepast in industrie, land- en tuinbouw, C.V., hydrauliek en pneumatiek  
**Certificering:** DIN-DVWG en EN331 tot 2"  
**Afdichtingen:** hoogwaardig zuiver PTFE - conisch dichtingssysteem PTFE/NBR  
**Huis:** messing vernikkeld  
**Handel:** staal  
**Schroefdraad:** UNI ISO 7/1 (UNI ISO 10226)

**Temperatuur:** -20°C tot +60°C

**Maximale werkdruk:** Gas MOP5-20

Tech Data  
**60112**

Doorlaat Vol



BSP female

AFSK		€
75101313	1/4"	12.85
75101717	3/8"	12.85
75102121	1/2"	14.60
75102727	3/4"	20.40
75103232	1"	28.65
75104242	1.1/4"	49.45
75104848	1.1/2"	65.65
75106060	2"	108.50
75107676	2.1/2"	200.60
75108989	3"	293.65
75100114	4"	525.15

KELM™ pneumatiek

Hydrauliek

Snel-koppelingen

Afsluiters

Roestvast staal

Fittingen

Lucht-conditionering

Gereedschap

Pneumatiek

BSP male/female

AFSK		€
75011313	1/4"	10.85
75011717	3/8"	10.85
75012121	1/2"	11.55
75012727	3/4"	16.20
75013232	1"	22.80
75014242	1.1/4"	37.55
75014848	1.1/2"	55.35
75016060	2"	88.85

Diversen

Malleabele fittingen & staal

Ringleiding-systemen

Slangen

Compressoren

Zie pagina 338 voor losse handels voor Effebe kogelafsluiters



BSPT male/BSP female

AFSK		€
75091313	1/4"	13.35
75091717	3/8"	13.35
75092121	1/2"	15.15
75092727	3/4"	21.05
75093232	1"	29.85
75094242	1.1/4"	51.40
75094848	1.1/2"	68.25
75096060	2"	113.85
75097676	2.1/2"	208.15

Zie pagina 338 voor losse handels voor Effebe kogelafsluiters



## KOSMOS® kogelafsluiters

**Toepassing:** installaties van waterdistributie, land - en tuinbouw, C.V., olie, petrochemie, niet agressieve media, hydrauliek, pneumatiek en vacuüm

**Afdichtingen:** hoogwaardig zuiver PTFE - DSS4® gepatenteerd conisch dichtingssysteem

**Huis:** messing vernikkeld

**Handel:** aluminium

**Schroefdraad:** UNI ISO 228/1

**Temperatuur:**  
-20°C tot +130°C

**Maximale werkdruk:**  
1/8": 100 bar

Vol

Tech Data  
**60113**



BSP female

AFSK		€
75501313	1/4"	15.05
75501717	3/8"	15.25
75502121	1/2"	17.65
75502727	3/4"	28.40
75503232	1"	35.75
75504242	1.1/4"	60.45
75504848	1.1/2"	84.30
75506060	2"	134.55
75507676	2.1/2"	273.45
75508989	3"	427.25



BSP male/female

AFSK		€
75511010	1/8"	15.55
75511313	1/4"	15.55
75511717	3/8"	16.00
75512121	1/2"	18.40
75512727	3/4"	26.20
75513232	1"	37.15
75514242	1.1/4"	62.85
75514848	1.1/2"	87.65
75516060	2"	140.00

Artikel 75511010 betreft type TOTAL®

## AIRY® kogelafsluiters met ontluchting

Veiligheidskogelafsluiter van industriële topkwaliteit met automatische ontluchting in de gesloten stand.

**Toepassing:** perslucht en pneumatiek

**Afdichtingen:** hoogwaardig zuiver PTFE - DSS4® gepatenteerd conisch dichtingssysteem

**Huis:** messing vernikkeld

**Handel:** aluminium

**Schroefdraad:** UNI ISO 7/1 (UNI ISO 10226)

**Temperatuur:**  
0°C tot +60°C

**Maximale werkdruk:**  
12 bar

Vol

Tech Data  
**60114**



BSP female

AFSK		€
75301313	1/4"	24.15
75301717	3/8"	24.15
75302121	1/2"	26.20
75302727	3/4"	36.45
75303232	1"	49.45
75304242	1.1/4"	78.50
75304848	1.1/2"	111.95
75306060	2"	175.60

KELM™  
pneumatiek

Hydrauliek

Snel-  
koppelingen

Afsluiters

Roestvast  
staal

Fittingen

Lucht-  
conditionering

Gereedschap

Pneumatiek

Diversen

Malleabele  
fittingen  
& staal

Ringleiding-  
systemen

Slangen

Compressoren

# Kogelafsluiters - messing



## TRIFLUX® drieweg kogelafsluiters

De L-boring kogelafsluiter is ontworpen om de richting van de flow te kunnen veranderen terwijl tussen de schakelingen de flow wordt afgesloten.

De flow van de T-boring kogelafsluiter is naar wens te veranderen of af te sluiten. De flowindicator geeft altijd de stand van de poorten aan. Door de handel te liften kan de positionering aangepast worden (360°).

**Toepassing:** installaties van waterdistributie, land - en tuinbouw, C.V., olie, petrochemie, niet agressieve media, hydrauliek, pneumatiek en vacuüm

**Afdichtingen:** hoogwaardig zuiver PTFE - DSS4® gepatenteerd conisch dichtingssysteem

**Huis:** messing vernikkeld

**Handel:** aluminium

**Schroefdraad:** UNI ISO 7/1 (UNI ISO 10226)

**Temperatuur:** -15°C tot +100°C

**Maximale werkdruk:** 1/4" - 3/4": 40 bar



Tech Data  
60115



### BSP female - L-boring

	AFSK		€
KELM™ pneumatiek	75201313	1/4"	91.05
Hydrauliek	75201717	3/8"	91.05
	75202121	1/2"	91.05
Snelkoppelingen	75202727	3/4"	109.60
	75203232	1"	155.20
	75204242	1.1/4"	205.10
Afsluiters	75204848	1.1/2"	271.95
	75206060	2"	365.20



### BSP female - T-boring

	AFSK		€
Malleabele fittingen & staal	75211313	1/4"	91.05
Ringleidingssystemen	75211717	3/8"	91.05
	75212121	1/2"	91.05
Slangen	75212727	3/4"	109.60
	75213232	1"	155.20
	75214242	1.1/4"	205.10
Compressoren	75214848	1.1/2"	271.95
	75216060	2"	365.20

## Handels voor kogelafsluiters

### Zwarte handel voor type STER® en VENUS® - aluminium



AFSK		L mm	€
75001412	1/4" - 1/2"	85	1.80
75000341	3/4" - 1"	105	2.55
75114112	1.1/4" - 1.1/2"	130	4.30
75000002	2"	165	5.80
75002124	2.1/2" - 4"	260	13.95

### Zwarte vlakke handel voor type ASTER® en VENUS® - vernikkeld staal



AFSK		L mm	€
75001412PS	1/4" - 1/2"	85	3.00
75000341PS	3/4" - 1"	105	3.15
75114112PS	1.1/4" - 1.1/2"	130	5.75
75000002PS	2"	165	8.75
75002124PS	2.1/2" - 4"	260	18.65

Verschillende kleuren zijn op aanvraag leverbaar.

### Zwarte handel voor type KOSMOS®, TOTAL® en AIRY® - aluminium



AFSK		L mm	€
76001814K	1/8" - 1/4"	85	2.00
76000038K	3/8"	105	2.45
76001234K	1/2" - 3/4"	130	2.55
76000001K	1"	165	3.25
76114112K	1.1/4" - 1.1/2"	260	4.50
76000002K	2"	165	6.05
76002123K	2.1/2" - 3"	260	17.25

### Zwarte handel voor type TRIFLUX® - aluminium



AFSK		L mm	€
76000012	1/4" - 1/2"	85	6.55
76000341	3/4" - 1"	105	9.50

## Tech Data 60116

### ASTER ACS® kogelafsluiters

**Toepassing:** drinkwatersystemen, koel- en verwarmingsinstallaties, land- en tuinbouw en pneumatiek  
**Certificering:** DIN-DVWG, EN331 en/of KIWA tot 2"  
**Huis:** messing vernikkeld  
**Afdichtingen:** hoogwaardig zuiver PTFE - 3-delig dichtingssysteem HNBR/EPDM peroxide  
**Handel:** staal (DIN-DVWG, EN331) of RVS (KIWA)  
**Schroefdraad:** UNI ISO 228/1



**kiwa**

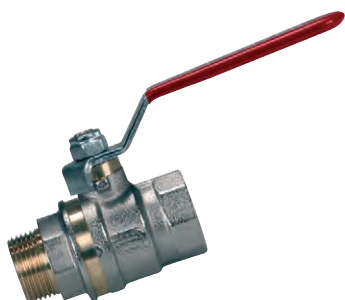
KIWA - BSP female

AFSK		€
75031717K	3/8"	14.45
75032121K	1/2"	15.40
75032727K	3/4"	22.05
75033232K	1"	29.50
75034242K	1.1/4"	50.95
75034848K	1.1/2"	67.30
75036060K	2"	101.75

**DVGW**

BSP female

AFSK		€
75037676K	2.1/2"	204.15
75038989K	3"	288.65
75030114K	4"	514.75



**kiwa**

KIWA - BSP male/female

AFSK		€
75041717K	3/8"	15.20
75042121K	1/2"	16.20
75042727K	3/4"	23.85
75043232K	1"	31.05
75044242K	1.1/4"	54.30
75044848K	1.1/2"	71.65
75046060K	2"	108.30

**Temperatuur:**  
-15°C tot 110°C

**Maximale werkdruk:**  
40 bar

Dooraat  
Vol

**DVGW**

BSP male/female - vlinderhandel

AFSK		€
75261717	3/8"	12.05
75262121	1/2"	13.20
75262727	3/4"	17.90
75263232	1"	25.40

**DVGW**

BSP female - vlinderhandel

AFSK		€
75251717	3/8"	10.65
75252121	1/2"	11.80
75252727	3/4"	16.25
75253232	1"	23.90

**DVGW**

BSP male - vlinderhandel

AFSK		€
75271717	3/8"	12.65
75272121	1/2"	13.75
75272727	3/4"	18.75
75273232	1"	26.60

KELM™  
pneumatiek

Hydrauliek

Snel-  
koppelingen

Afsluiters

Roestvast  
staal

Fittingen

Lucht-  
conditionering

Gereedschap

Pneumatiek

Diversen

Malleabele  
fittings  
& staal

Ringleiding-  
systemen

Slangen

Compressoren

# Kogelafsluiters - RVS AISI-316



**RVS**

## Eendelige kogelafsluiters

Temperatuur: -20°C tot 200°C  
Maximale werkdruk: 63 bar (PN63)

Doorlaat: Gereduceerd  
SEAL: PTFE

Tech Data  
**1965**

PRICE  
DOWN



BSP female - met vergrendeling

RVSA	BSPP	€
65031313	1/4"	17.75
65031717	3/8"	19.60
65032121	1/2"	24.45
65032727	3/4"	26.60
65033232	1"	35.70
65034242	1.1/4"	54.35
65034848	1.1/2"	69.35
65036060	2"	85.20

## Tweedelige kogelafsluiters

Temperatuur: -20°C tot 200°C  
Maximale werkdruk: 1/4" tot 1": 150 bar (PN150)  
1.1/4" tot 2": 100 bar (PN100)

Doorlaat: Vol  
SEAL: PTFE

Tech Data  
**1967**

PRICE  
DOWN



BSP female - met vergrendeling

RVSA	BSPP	€
65041313	1/4"	26.20
65041717	3/8"	26.20
65042121	1/2"	31.80
65042727	3/4"	41.35
65043232	1"	55.20
65044242	1.1/4"	83.80
65044848	1.1/2"	123.85
65046060	2"	175.90

## Driedelige kogelafsluiters

Temperatuur: -20°C tot 200°C  
Maximale werkdruk: 63 bar (PN63)

Doorlaat: Vol  
SEAL: PTFE

Tech Data  
**1968**

PRICE  
DOWN



BSP female - met vergrendeling

RVSA	BSPP	€
65061313	1/4"	37.95
65061717	3/8"	36.60
65062121	1/2"	41.80
65062727	3/4"	54.10
65063232	1"	69.50
65064242	1.1/4"	103.15
65064848	1.1/2"	145.10
65066060	2"	210.40
65067676	3"	532.70
65068989	4"	965.50

## Mini kogelafsluiters

Temperatuur: -20°C tot 200°C  
Maximale werkdruk: 20 bar

Doorlaat: Gereduceerd  
SEAL: PTFE

Huis: RVS AISI-316

Tech Data  
**60101**



BSP female - PTFE seal - zwarte handel

RVSA	BSPP	€
SMBV14	1/4"	18.00
SMBV38	3/8"	18.00
SMBV12	1/2"	21.10

Werktemperatuur: -40°C tot +230°C  
Werkdruk: 40 bar

Doorlaat: Gereduceerd  
SEAL: Viton

Huis: RVS AISI-316

Tech Data  
**10333**



BSP female - viton seal - blauwe handel

RVSA	BSPP	€
HEXSMBV14	1/4"	23.95
HEXSMBV38	3/8"	25.25
HEXSMBV12	1/2"	28.75

Temperatuur: -20°C tot 200°C  
Maximale werkdruk: 20 bar

Doorlaat: Gereduceerd  
SEAL: PTFE

Huis: RVS AISI-316

Tech Data  
**60102**



BSPT male/BSP female - PTFE seal - zwarte handel

RVSA	BSPP	€
SMBV14M	1/4"	17.85
SMBV38M	3/8"	17.85
SMBV12M	1/2"	22.60

Werktemperatuur: -40°C tot +230°C  
Werkdruk: 40 bar

Doorlaat: Gereduceerd  
SEAL: Viton

Huis: RVS AISI-316

Tech Data  
**10334**



BSP male/female - viton seal - blauwe handel

RVSA	BSPP	€
HEXSMBV14M	1/4"	25.65
HEXSMBV38M	3/8"	26.80
HEXSMBV12M	1/2"	31.55





## Eendelige kogelafsluiters

**Temperatuur:** -20°C tot +200°C  
**Maximale werkdruk:** 63 bar (PN63)

**Doorlaat:** Gereduceerd **SEAL** PTFE

Tech Data  
1965



BSP female - met vergrendeling

RVSA		€
BV1-14	1/4"	17.75
BV1-38	3/8"	19.60
BV1-12	1/2"	24.45
BV1-34	3/4"	26.60
BV1-1	1"	35.70
BV1-114	1.1/4"	54.35
BV1-112	1.1/2"	69.35
BV1-2	2"	85.20

## Driedelige kogelafsluiters

**Temperatuur:** -20°C tot +200°C  
**Maximale werkdruk:** 63 bar (PN63)

**Doorlaat:** Vol **SEAL** PTFE

Tech Data  
1968



BSP female - met vergrendeling

RVSA		€
BV3-14	1/4"	37.95
BV3-38	3/8"	36.60
BV3-12	1/2"	41.80
BV3-34	3/4"	54.10
BV3-1	1"	69.50
BV3-114	1.1/4"	103.15
BV3-112	1.1/2"	145.10
BV3-2	2"	210.40
BV3-3	3"	532.70

## Tweedelige kogelafsluiters

**Temperatuur:** -20°C tot +200°C  
**Maximale werkdruk:** 63 bar (PN63)

**Doorlaat:** Vol **SEAL** PTFE

Tech Data  
1966



BSP female - met vergrendeling

RVSA		€
BV2-14	1/4"	22.70
BV2-38	3/8"	22.55
BV2-12	1/2"	25.95
BV2-34	3/4"	35.95
BV2-1	1"	52.05
BV2-114	1.1/4"	80.50
BV2-112	1.1/2"	120.85
BV2-2	2"	170.95
BV2-212	2.1/2"	391.10

**Temperatuur:** -20°C tot +200°C  
**Maximale werkdruk:** 1/4" tot 1": 150 bar (PN150)  
 1.1/4" tot 2": 100 bar (PN100)

Tech Data  
1967



BSP female - met vergrendeling

RVSA		€
PBV2-14	1/4"	26.20
PBV2-38	3/8"	26.20
PBV2-12	1/2"	31.80
PBV2-34	3/4"	41.35
PBV2-1	1"	55.20
PBV2-114	1.1/4"	83.80
PBV2-112	1.1/2"	123.85
PBV2-2	2"	175.90

## Drieweg kogelafsluiters

**Temperatuur:** -20°C tot 200°C  
**Maximale werkdruk:** 63 bar (PN63)

**Doorlaat:** Gereduceerd **SEAL** PTFE

Tech Data  
1969

Handel is 360° draaibaar en vergrendelbaar



BSP female - L-boring - met vergrendeling

RVSA	BSPP	L mm	€
BV73-14L	1/4"	69	124.80
BV73-12L	1/2"	75	157.15
BV73-34L	3/4"	87	179.15
BV73-1L	1"	103	204.35



BSP female - T-boring - met vergrendeling

RVSA	BSPP	L mm	€
BV73-14T	1/4"	69	124.80
BV73-38T	3/8"	69	136.35
BV73-12T	1/2"	75	157.15
BV73-34T	3/4"	87	191.85
BV73-1T	1"	103	241.80

KELM™

pneumatiek

Hydrauliek

Snel-

koppelingen

Afsluiters

Roestvast

staal

Fittingen

Lucht-

conditionering

Gereedschap

Pneumatiek

Diversen

Malleabele

fittings & staal

Ringleiding-

systemen

Slangen

Compressoren

# Afsluiters - RVS AISI-316



**RVS**

Hoofdstuk 4 – Afsluiters

## Schuifafsluiters

Temperatuur: 180°C  
Maximale werkdruk: 14 bar  
PTFE

Tech Data  
**553**

PRICE DOWN



BSP female

RVSA	BSPP	€
2018-6979	1/2"	98.85
2018-6987	3/4"	118.05
2018-6995	1"	138.75
2018-7001	1.1/4"	166.20
2018-7019	1.1/2"	240.70
2018-7027	2"	296.25

## Y-vuilvergangers

Temperatuur: 100°C  
Maximale werkdruk: 55 bar  
PTFE

Tech Data  
**797**

PRICE DOWN



BSP female

RVSA	BSPP	€
2019-3953	1/4"	55.75
2019-3960	3/8"	58.50
2019-3967	1/2"	62.80
2019-3975	3/4"	76.55
2019-3983	1"	100.95
2019-3991	1.1/4"	108.10
2019-4031	1.1/2"	122.75
2019-4049	2"	223.75

1.0mm per gat, 40 gaten per vierkante inch.

PRICE DOWN



RVS zeef voor AIR-PRO Y-vuilverganger

RVSA	DIA mm	To Suit	€
2024-7656	1/2"	2019-3967	10.85
2024-7664	3/4"	2019-3975	12.25
2024-7672	1"	2019-3983	15.25
2024-7680	1.1/4"	2019-3991	21.65
2024-7698	1.1/2"	2019-4031	36.15
2024-7706	2"	2019-4049	52.40

## Industriële naaldafsluiters

Temperatuur: -25°C tot 120°C  
Maximale werkdruk: 414 bar  
PTFE

Tech Data  
**10036**



BSP female - PTFE seal

RVSA	BSPP	€
2018-6938	1/4"	61.25
2018-6946	3/8"	77.50
2018-6953	1/2"	95.40

NPT female - PTFE seal

RVSA	NPTF	€
2018-6904	1/4"	61.25
2018-6912	3/8"	77.50
2018-6920	1/2"	95.40

## Globe afsluiters

Temperatuur: -20°C tot 200°C  
Maximale werkdruk: 14 bar  
PTFE

Tech Data  
**805**

PRICE DOWN



BSP female

RVSA	BSPP	€
SGV-14	1/4"	77.45
SGV-38	3/8"	77.45
SGV-12	1/2"	83.85
SGV-34	3/4"	102.40
SGV-1	1"	128.75
SGV-114	1.1/4"	141.30

- KELM™ pneumatiek
- Hydrauliek
- Snel-koppelingen
- Afsluiters
- Roestvast staal
- Fittingen
- Lucht-conditionering
- Gereedschap
- Pneumatiek
- Diversen
- Malleabele fittingen & staal
- Ringleiding-systemen
- Slangen
- Compressoren

# Kogelafsluiters - RVS AISI-316



## ALBA® industriële tweedelige kogelafsluiters

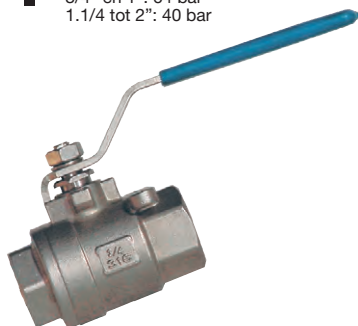
**Toepassing:** chemische producten, petrochemie, gas, water, pneumatiek, hydrauliek, vacuüm en stoom  
**Certificering:** DIN-DVGW voor gas MOP5 en TÜV voor TA Luft tot 2"  
**Huis:** RVS AISI-316  
**Afdichtingen:** PTFE - TRIPLE met labyrint effect en automatische aanpassing door Belleville dichtingen PTFE/VITON  
**Handel:** RVS AISI-304  
**Schroefdraad:** UNI-ISO 7/1Rp (UNI EN 10226), DIN2999 parallel of NPT female

**Temperatuur:**  
-20°C tot +150°C

**Maximale werkdruk:**  
1/4" en 1/2": 100 bar  
3/4" en 1": 64 bar  
1.1/4 tot 2": 40 bar



Tech Data  
60117



BSP female

AFSK		€
65001313	1/4"	62.45
65001717	3/8"	62.45
65002121	1/2"	63.15
65002727	3/4"	83.30
65003232	1"	102.65
65004242	1.1/4"	144.25
65004848	1.1/2"	204.30
65006060	2"	302.25



NPT female

AFSK		€
NPT65001313	1/4"	66.20
NPT65001717	3/8"	66.20
NPT65002121	1/2"	67.00
NPT65002727	3/4"	88.35
NPT65003232	1"	108.85
NPT65004242	1.1/4"	153.00
NPT65004848	1.1/2"	216.95
NPT65006060	2"	321.35

## SUN WP® industriële tweedelige kogelafsluiter

**Toepassing:** chemische producten, petrochemie, gas, water, pneumatiek, hydrauliek, vacuüm en stoom. Compleet met ISO-5211 montageplaat, voor aansluiting van een actuator.  
**Certificering:** DIN-DVGW voor gas MOP5 en TÜV voor TA Luft tot 2"  
**Afdichtingen:** PTFE - TRIPLE met labyrint effect en automatische aanpassing door Belleville dichtingen PTFE/VITON  
**Huis:** RVS AISI-316  
**Handel:** RVS AISI-304  
**Schroefdraad:** UNI-ISO 7/1Rp (UNI EN 10226), DIN2999 parallel

**Temperatuur:**  
-20°C tot +150°C

**Maximale werkdruk:**  
3/8" - 1": 100 bar  
1.1/4"- 1.1/2": 64 bar  
2": 40 bar



Tech Data  
60118



BSP female - met ISO 5211 montageplaat voor actuator

AFSK		€
65051717	3/8"	71.45
65052121	1/2"	76.65
65052727	3/4"	100.45
65053232	1"	137.60
65054242	1.1/4"	181.55
65054848	1.1/2"	243.65
65056060	2"	360.80

KELM™ pneumatiek

Hydrauliek

Snelkoppelingen

Afsluiters

Roestvast staal

Fittingen

Luchtconditionering

Gereedschap

Pneumatiek

Diversen

Malleabele fittingen & staal

Ringleidingssystemen

Slangen

Compressoren

# Roterende actuators



**Werktemperatuur:**  
-20°C tot +80°C

**Werkdruk:**  
2.5 tot 8 bar

**Medium:**  
Droge of gesmeerde perslucht, gefilterd (30µm)

**Afstelling:**  
±5° op rotatie 0° en 90°

## Dubbelwerkende actuators

Tech Data  
**10140**



Aluminium

0364	Ø mm	€
KRT007DA	32	49.60
KRT012DA	40	70.80
KRT020DA	52	92.95
KRT035DA	63	85.50
KRT050DA	75	138.10
KRT075DA	83	158.35
KRT110DA	92	200.15
KRT160DA	105	239.65
KRT255DA	125	338.90
KRT435DA	140	459.05
KRT665DA	160	627.50
KRT1000DA	190	1002.05
KRT1200DA	210	1163.55
KRT1800DA	240	1952.40
KRT2700DA	270	2729.50
KRT3800DA	300	4610.15
KRT5700DA	350	6479.30

## Enkelwerkende actuators

Tech Data  
**10141**



Aluminium

0364	Ø mm	€
KRT020SRK10	52	104.45
KRT035SRK10	63	131.55
KRT050SRK10	75	158.35
KRT075SRK10	83	187.65
KRT110SRK10	92	233.40
KRT160SRK10	105	282.70
KRT255SRK10	125	405.85
KRT435SRK10	140	591.00
KRT665SRK10	160	840.75
KRT1000SRK10	190	1257.60
KRT1200SRK10	210	1475.80
KRT1800SRK10	240	2330.50
KRT2700SRK10	270	3300.20
KRT3800SRK10	300	5304.85
KRT5700SRK10	350	7458.15

## Eindschakelaars

- Geïntegreerde dekselbouten
- Compact design en eenvoudige montage
- IP67

Tech Data  
**10142**



Namur standaard - RVS as en bevestiging

0364

KLS-820M



37.45

KELM™  
pneumatiek

Hydrauliek

Snel-  
koppelingen

Afsluiters

Roestvast  
staal

Fittingen

Lucht-  
conditionering

Gereedschap

Pneumatiek

Diversen

Malleabele  
fittingen  
& staal

Ringleiding-  
systemen

Slangen

Compressoren



# Pneumatisch bediende kogelafsluiters



**Werktemperatuur actuator:**  
-20°C tot +80°C  
**Werktemperatuur kogelafsluiter:**  
-20°C tot +95°C

**Werkdruk actuator:**  
2.5 tot 8 bar  
**Werkdruk kogelafsluiter:**  
3/8" 16 bar  
1/2" to 2" 40 bar

**Actuator:**  
Medium: Droge of gesmeerde perslucht, gefilterd (30µm)

**Afstelling:**  
±5° op rotatie 0° en 90°

**Kogelafsluiter:**  
Volle doorlaat

## Messing vernikkelde kogelafsluiter - aluminium actuator

Tech Data  
**10145**



Dubbelwerkend - BSP female

0364		€
2184-0000	3/8"	120.75
2184-0001	1/2"	121.25
2184-0002	3/4"	122.10
2184-0003	1"	131.00
2184-0004	1.1/4"	210.00
2184-0005	1.1/2"	202.25
2184-0006	2"	288.00

Tech Data  
**10146**



Enkelwerkend - BSP female

0364		€
2184-0007	3/8"	154.15
2184-0008	1/2"	154.60
2184-0009	3/4"	155.55
2184-0010	1"	164.40
2184-0011	1.1/4"	223.00
2184-0012	1.1/2"	277.90
2184-0013	2"	343.00

## Messing vernikkelde kogelafsluiter (WRAS keur) - aluminium actuator

Tech Data  
**10147**



Dubbelwerkend - BSP female

0364		€
2184-0014	1/2"	133.30
2184-0015	3/4"	134.35
2184-0016	1"	144.05
2184-0017	1.1/4"	187.85
2184-0018	1.1/2"	242.10
2184-0019	2"	307.20

Tech Data  
**10148**



Enkelwerkend - BSP female

0364		€
2184-0020	1/2"	170.10
2184-0021	3/4"	171.05
2184-0022	1"	180.85
2184-0023	1.1/4"	337.35
2184-0024	1.1/2"	272.30
2184-0025	2"	337.35

KELMK™  
pneumatiek

Hydrauliek

Snel-  
koppelingen

Afsluiters

Roestvast  
staal

Fittingen

Lucht-  
conditionering

Gereedschap

Pneumatiek

Diversen

Malleabele  
fittingen  
& staal

Ringleiding-  
systemen

Slangen

Compressoren

# Pneumatisch bediende kogelafsluiters



**Werktemperatuur actuator:**  
-20°C tot +80°C  
**Werktemperatuur kogelafsluiter:**  
-20°C tot +200°C

**Werkdruk actuator:**  
2.5 tot 8 bar  
**Werkdruk kogelafsluiter:**  
70 bar

**Actuator:**  
Medium: Droge of gesmeerde perslucht, gefilterd (30µm)

**Afstelling:**  
±5° op rotatie 0° en 90°

**Kogelafsluiter:**  
Volle doorlaat

## Tweedelige RVS kogelafsluiter - aluminium actuator

Tech Data  
**10149**



Dubbelwerkend - BSP female

0364		€
2184-0026	1/4"	134.10
2184-0027	3/8"	134.10
2184-0028	1/2"	136.15
2184-0029	3/4"	150.30
2184-0030	1"	163.80
2184-0031	1.1/4"	193.65
2184-0032	1.1/2"	235.80
2184-0033	2"	301.50

## Driedelige RVS kogelafsluiter - aluminium actuator

Tech Data  
**10151**



Dubbelwerkend - BSP female

0364		€
2184-0042	1/4"	138.30
2184-0043	3/8"	138.30
2184-0044	1/2"	140.40
2184-0045	3/4"	154.95
2184-0046	1"	163.25
2184-0047	1.1/4"	199.60
2184-0048	1.1/2"	279.00
2184-0049	2"	339.00
2184-0050	2.1/2"	606.00
2184-0051	3"	692.00
2184-0052	4"	1196.00

Hoofdstuk 4 – Afsluiters

- KELM™ pneumatiek
- Hydrauliek
- Snelkoppelingen
- Afsluiters**
- Roestvast staal
- Fittingen
- Luchtconditionering
- Gereedschap
- Pneumatiek
- Diversen
- Malleabele fittingen & staal
- Ringleidingssystemen
- Slangen
- Compressoren

Tech Data  
**10150**



Enkelwerkend - BSP female

0364		€
2184-0034	1/4"	171.95
2184-0035	3/8"	171.95
2184-0036	1/2"	173.95
2184-0037	3/4"	188.10
2184-0038	1"	199.15
2184-0039	1.1/4"	243.55
2184-0040	1.1/2"	301.55
2184-0041	2"	373.20

Tech Data  
**10152**



Enkelwerkend - BSP female

0364		€
2184-0053	1/4"	177.25
2184-0054	3/8"	177.25
2184-0055	1/2"	179.35
2184-0056	3/4"	193.90
2184-0057	1"	205.30
2184-0058	1.1/4"	251.10
2184-0059	1.1/2"	310.90
2184-0060	2"	384.75
2184-0061	2.1/2"	703.00
2184-0062	3"	928.00
2184-0063	4"	1261.45

# Pneumatisch bediende kogelafsluiters



**Werktemperatuur actuator:**  
-20°C tot +80°C  
**Werktemperatuur kogelafsluiter:**  
-20°C tot +200°C

**Werkdruk actuator:**  
2.5 tot 8 bar  
**Werkdruk kogelafsluiter:**  
70 bar

**Actuator:**  
Medium: Droge of gesmeerde perslucht, gefilterd (30µm)

**Afstelling:**  
±5° op rotatie 0° en 90°

**Kogelafsluiter:**  
Volle doorlaat

## Driedelige RVS kogelafsluiter met inlas - aluminium actuator

Tech Data  
**10153**



Dubbelwerkend - inlas

0364	Body	€
2184-0064	1/4"	138.30
2184-0065	3/8"	138.30
2184-0066	1/2"	140.40
2184-0067	3/4"	154.95
2184-0068	1"	163.25
2184-0069	1.1/4"	219.00
2184-0070	1.1/2"	294.00
2184-0071	2"	360.80
2184-0072	2.1/2"	750.60
2184-0073	3"	849.00
2184-0074	4"	1305.00

Tech Data  
**10154**



Enkelwerkend - inlas

0364	Body	€
2184-0075	1/4"	177.25
2184-0076	3/8"	177.25
2184-0077	1/2"	179.35
2184-0078	3/4"	193.90
2184-0079	1"	205.30
2184-0080	1.1/4"	251.10
2184-0081	1.1/2"	340.00
2184-0082	2"	437.00
2184-0083	2.1/2"	797.45
2184-0084	3"	1048.00
2184-0085	4"	1446.00

## Driedelige RVS kogelafsluiter met aanlas - aluminium actuator

Tech Data  
**10155**



Dubbelwerkend - aanlas

0364	Body	€
2184-0086	1/4"	138.30
2184-0087	3/8"	138.30
2184-0088	1/2"	140.40
2184-0089	3/4"	154.95
2184-0090	1"	181.00
2184-0091	1.1/4"	227.00
2184-0092	1.1/2"	294.00
2184-0093	2"	339.00
2184-0094	2.1/2"	732.00
2184-0095	3"	849.00
2184-0096	4"	1305.00

Tech Data  
**10156**



Enkelwerkend - aanlas

0364	Body	€
2184-0097	1/4"	177.25
2184-0098	3/8"	177.25
2184-0099	1/2"	179.35
2184-0100	3/4"	193.90
2184-0101	1"	205.30
2184-0102	1.1/4"	251.10
2184-0103	1.1/2"	340.00
2184-0104	2"	384.75
2184-0105	2.1/2"	797.45
2184-0106	3"	1010.35
2184-0107	4"	1446.00





### 2/2 NC magneetventiel - indirect werkend



### Spoel en stekker



Hoofdstuk 4 – Afsluiters

KELM™  
pneumatiek

Hydrauliek

Snel-  
koppelingen

Afsluiters

Roestvast  
staal

Fittingen

Lucht-  
conditionering

Gereedschap

Pneumatiek

Diversen

Malleabele  
fittings  
& staal

Ringleiding-  
systemen

Slangen

Compressoren

**3/8" BSP**

Flow: 55 lpm  
Doorlaat: 13mm

0366		
K225-03-230AC-NC	230/50AC	63.15
K225-03-110AC-NC	110/50AC	63.15
K225-03-24AC-NC	24/50AC	63.15
K225-03-24DC-NC	24DC	63.15
K225-03-12DC-NC	12DC	63.15

**1" BSP**

Flow: 160 lpm  
Doorlaat: 25mm

0366		
K225-08-230AC-NC	230/50AC	103.10
K225-08-110AC-NC	110/50AC	103.10
K225-08-24AC-NC	24/50AC	103.10
K225-08-24DC-NC	24DC	103.10
K225-08-12DC-NC	12DC	103.10

Voor K225 NC magneetventiel

0366		
K225-230/50AC-NC	230/50AC	14.15
K225-110/50AC-NC	110/50AC	14.15
K225-24/50AC-NC	24/50AC	14.15
K225-24DC-NC	24DC	14.15
K225-12DC-NC	12DC	14.15

**1/2" BSP**

Flow: 63 lpm  
Doorlaat: 13mm

0366		
K225-04-230AC-NC	230/50AC	64.40
K225-04-110AC-NC	110/50AC	64.40
K225-04-24AC-NC	24/50AC	64.40
K225-04-24DC-NC	24DC	64.40
K225-04-12DC-NC	12DC	64.40

**1.1/4" BSP**

Flow: 370 lpm  
Doorlaat: 38mm

0366		
K225-12-230AC-NC	230/50AC	197.65
K225-12-110AC-NC	110/50AC	197.65
K225-12-24AC-NC	24/50AC	197.65
K225-12-24DC-NC	24DC	197.65
K225-12-12DC-NC	12DC	197.65

### Analoge timer



CE-markering

0366	
KVT	20.70

**3/4" BSP**

Flow: 100 lpm  
Doorlaat: 25mm

0366		
K225-06-230AC-NC	230/50AC	71.70
K225-06-110AC-NC	110/50AC	71.70
K225-06-24AC-NC	24/50AC	71.70
K225-06-24DC-NC	24DC	71.70
K225-06-12DC-NC	12DC	71.70

**1.1/2" BSP**

Flow: 400 lpm  
Doorlaat: 38mm

0366		
K225-14-230AC-NC	230/50AC	222.20
K225-14-110AC-NC	110/50AC	222.20
K225-14-24AC-NC	24/50AC	222.20
K225-14-24DC-NC	24DC	222.20
K225-14-12DC-NC	12DC	222.20

**2" BSP**

Flow: 540 lpm  
Doorlaat: 50mm

0366		
K225-20-230AC-NC	230/50AC	245.05
K225-20-110AC-NC	110/50AC	245.05
K225-20-24AC-NC	24/50AC	245.05
K225-20-24DC-NC	24DC	245.05
K225-20-12DC-NC	12DC	245.05





### 2/2 NO magneetventiel - indirect werkend



3/8" BSP

Flow: 55 lpm  
Doorlaat: 13mm

0366



K225-03-230AC-NO	230/50AC	82.65
K225-03-110AC-NO	110/50AC	82.65
K225-03-24AC-NO	24/50AC	82.65
K225-03-24DC-NO	24DC	82.65
K225-03-12DC-NO	12DC	82.65

1" BSP

Flow: 160 lpm  
Doorlaat: 25mm

0366



K225-08-230AC-NO	230/50AC	170.05
K225-08-110AC-NO	110/50AC	170.05
K225-08-24AC-NO	24/50AC	170.05
K225-08-24DC-NO	24DC	170.05
K225-08-12DC-NO	12DC	170.05

1/2" BSP

Flow: 63 lpm  
Doorlaat: 13mm

0366



K225-04-230AC-NO	230/50AC	121.10
K225-04-110AC-NO	110/50AC	121.10
K225-04-24AC-NO	24/50AC	121.10
K225-04-24DC-NO	24DC	121.10
K225-04-12DC-NO	12DC	121.10

1.1/4" BSP

Flow: 370 lpm  
Doorlaat: 38mm

0366



K225-12-230AC-NO	230/50AC	343.65
K225-12-110AC-NO	110/50AC	343.65
K225-12-24AC-NO	24/50AC	343.65
K225-12-24DC-NO	24DC	343.65
K225-12-12DC-NO	12DC	343.65

3/4" BSP

Flow: 100 lpm  
Doorlaat: 25mm

0366



K225-06-230AC-NO	230/50AC	133.25
K225-06-110AC-NO	110/50AC	133.25
K225-06-24AC-NO	24/50AC	133.25
K225-06-24DC-NO	24DC	133.25
K225-06-12DC-NO	12DC	133.25

1.1/2" BSP

Flow: 400 lpm  
Doorlaat: 38mm

0366



K225-14-230AC-NO	230/50AC	402.15
K225-14-110AC-NO	110/50AC	402.15
K225-14-24AC-NO	24/50AC	402.15
K225-14-24DC-NO	24DC	402.15
K225-14-12DC-NO	12DC	402.15

2" BSP

Flow: 540 lpm  
Doorlaat: 50mm

0366



K225-20-230AC-NO	230/50AC	446.60
K225-20-110AC-NO	110/50AC	446.60
K225-20-24AC-NO	24/50AC	446.60
K225-20-24DC-NO	24DC	446.60
K225-20-12DC-NO	12DC	446.60

### Spoel en stekker



Voor K225 NO magneetventiel

0366



K225-230/50AC-NO	230/50AC	14.15
K225-110/50AC-NO	110/50AC	14.15
K225-24/50AC-NO	24/50AC	14.15
K225-24DC-NO	24DC	14.15
K225-12DC-NO	12DC	14.15

### Analoge timer



CE-markering

0366



KVT

20.70

KELM™  
pneumatiek

Hydrauliek

Snel-  
koppelingen

Afsluiters

Roestvast  
staal

Fittingen

Lucht-  
conditionering

Gereedschap

Pneumatiek

Diversen

Malleabele  
fittingen  
& staal

Ringleiding-  
systemen

Slangen

Compressoren

## 2/2 NC magneetventiel - direct werkend



**Werkdruk:**  
7 bar  
**Maximale druk:**  
10 bar



**Flow:** 3.4 lpm  
**Doorlaat:** 2.5mm

1/8" BSP

0366



K2W025-06-230AC	230/50AC	30.20
K2W025-06-110AC	110/50AC	30.20
K2W025-06-24AC	24/50AC	30.20
K2W025-06-24DC	24DC	30.20
K2W025-06-12DC	12DC	30.20



**Werkdruk:**  
20 bar  
**Maximale druk:**  
35 bar



**Flow:** 0.7 lpm  
**Doorlaat:** 1.2mm

1/8" BSP - hogedruk

0366



K2WH012-06-230AC	230/50AC	33.55
K2WH012-06-110AC	110/50AC	33.55
K2WH012-06-24AC	24/50AC	33.55
K2WH012-06-24DC	24DC	33.55
K2WH012-06-12DC	12DC	33.55

**Flow:** 3.4 lpm  
**Doorlaat:** 2.5mm

1/4" BSP

0366



K2W025-08-230AC	230/50AC	30.20
K2W025-08-110AC	110/50AC	30.20
K2W025-08-24AC	24/50AC	30.20
K2W025-08-24DC	24DC	30.20
K2W025-08-12DC	12DC	30.20

**Flow:** 6 lpm  
**Doorlaat:** 4mm

3/8" BSP

0366



K2W040-10-230AC	230/50AC	49.20
K2W040-10-110AC	110/50AC	49.20
K2W040-10-24AC	24/50AC	49.20
K2W040-10-24DC	24DC	49.20
K2W040-10-12DC	12DC	49.20

**Flow:** 0.7 lpm  
**Doorlaat:** 1.2mm

1/4" BSP - hogedruk

0366



K2WH012-08-230AC	230/50AC	33.55
K2WH012-08-110AC	110/50AC	33.55
K2WH012-08-24AC	24/50AC	33.55
K2WH012-08-24DC	24DC	33.55
K2WH012-08-12DC	12DC	33.55

**Flow:** 1.7 lpm  
**Doorlaat:** 2mm

3/8" BSP - hogedruk

0366



K2WH020-10-230AC	230/50AC	52.25
K2WH020-10-110AC	110/50AC	52.25
K2WH020-10-24AC	24/50AC	52.25
K2WH020-10-24DC	24DC	52.25
K2WH020-10-12DC	12DC	52.25

## Spoel en stekker



Voor K2W NC magneetventiel -  
1/8" en 1/4" uitvoering

0366



K2W-08-230/50AC	230/50AC	9.80
K2W-08-110/50AC	110/50AC	9.80
K2W-08-24/50AC	24/50AC	9.80
K2W-08-24DC	24DC	9.80
K2W-08-12DC	12DC	9.80

Voor K2W NC magneetventiel -  
3/8" uitvoering

0366



K2W-040-230/50AC	230/50AC	14.00
K2W-040-110/50AC	110/50AC	14.00
K2W-040-24/50AC	24/50AC	14.00
K2W-040-24DC	24DC	14.00
K2W-040-12DC	12DC	14.00

# Magneetventielen

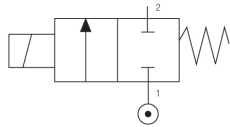
**Medium:** Perslucht, inerte gassen, water, minerale oliën, diesel en brandstoffen. Het messing huis is geschikt voor neutrale en niet corrosieve media. Magneetventielen met EPDM afdichting voor gebruik met heet water en stoom zijn op aanvraag leverbaar.

## 2/2 NC magneetventiel - direct werkend

Tech Data  
**60103**

**Omgevingstemperatuur:**  
-10°C tot +80°C  
**Temperatuur medium:**  
-10°C tot +140°C (FKM)

**Maximale werkdruk:**  
40 bar



Type 01F - messing - zonder spoel en stekker

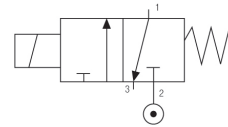
6775	BSPP	spoel	FLOW	Doorlaat	SEAL	€
<b>01F02102V0</b>	1/8"	10mm	1.50	2	FKM	<b>21.50</b>
<b>01F03103V0</b>	1/4"	10mm	3.33	3	FKM	<b>30.15</b>

## 3/2 NC magneetventiel - direct werkend

Tech Data  
**60105**

**Omgevingstemperatuur:**  
-10°C tot +80°C  
**Temperatuur medium:**  
-10°C tot +140°C (FKM)

**Maximale werkdruk:**  
40 bar



Type 01F - messing - zonder spoel en stekker

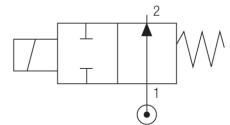
6775	BSPP	spoel	FLOW	Doorlaat	SEAL	€
<b>01F02315V0</b>	1/8"	10mm	1.00/0.83	1.5/1.4	FKM	<b>22.95</b>
<b>01F02302V0</b>	1/8"	10mm	1.50/0.83	2/1.4	FKM	<b>22.75</b>
<b>01F03302V0</b>	1/4"	10mm	1.50/0.83	2/1.4	FKM	<b>38.30</b>
<b>01F03303V0</b>	1/4"	10mm	3.33/0.83	3/1.4	FKM	<b>38.30</b>

## 2/2 NO magneetventiel - direct werkend

Tech Data  
**60104**

**Omgevingstemperatuur:**  
-10°C tot +80°C  
**Temperatuur medium:**  
-10°C tot +140°C (FKM)

**Maximale werkdruk:**  
40 bar



Type 01F - messing - zonder spoel en stekker

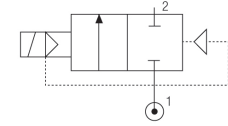
6775	BSPP	spoel	FLOW	Doorlaat	SEAL	€
<b>01F02202V0</b>	1/8"	10mm	1.50	2	FKM	<b>22.10</b>
<b>01F03203V0</b>	1/4"	10mm	3.33	3	FKM	<b>35.70</b>

## 2/2 NC magneetventiel - 0 bar

Tech Data  
**60106**

**Omgevingstemperatuur:**  
-10°C tot +80°C  
**Temperatuur medium:**  
-10°C tot +90°C (NBR)  
-10°C tot +140°C (FKM)

**Maximale werkdruk:**  
25 bar



Type 03F - messing - zonder spoel en stekker

6775	BSPP	spoel	FLOW	Doorlaat	SEAL	€
<b>03F05114N0</b>	1/2"	13mm	46	14	NBR	<b>65.20</b>
<b>03F05114V0</b>	1/2"	13mm	46	14	FKM	<b>68.80</b>
<b>03F07118N0</b>	3/4"	13mm	68	18	NBR	<b>75.05</b>
<b>03F07118V0</b>	3/4"	13mm	68	25	FKM	<b>80.55</b>
<b>03F09125N0</b>	1"	13mm	111	25	NBR	<b>94.50</b>
<b>03F09125V0</b>	1"	13mm	111	14	FKM	<b>101.20</b>

KELM™  
pneumatiek

Hydrauliek

Snel-  
koppelingen

Afsluiters

Roestvast  
staal

Fittingen

Lucht-  
conditionering

Gereedschap

Pneumatiek

Diversen

Malleabele  
fittings  
& staal

Ringleiding-  
systemen

Slangen

Compressoren

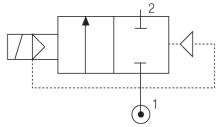


## 2/2 NC magneetventiel - indirect werkend

Tech Data  
**60107**

**Omgevingstemperatuur:**  
-10°C tot +80°C  
**Temperatuur medium:**  
-10°C tot +90°C (NBR)  
-10°C tot +140°C (FKM)

**Maximale werkdruk:**  
25 bar



Type 04F - messing - zonder spoel en stekker

6775						
<b>04F05114N0</b>	1/2"	10mm	59	14	NBR	<b>47.95</b>
<b>04F05114V0</b>	1/2"	10mm	59	14	FKM	<b>49.65</b>
<b>04F07118N0</b>	3/4"	10mm	93	18	NBR	<b>55.85</b>
<b>04F07118V0</b>	3/4"	10mm	93	18	FKM	<b>57.35</b>
<b>04F09125N0</b>	1"	10mm	183	25	NBR	<b>87.30</b>
<b>04F09125V0</b>	1"	10mm	183	25	FKM	<b>90.00</b>

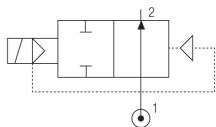
Met manual override

## 2/2 NO magneetventiel - indirect werkend

Tech Data  
**60108**

**Omgevingstemperatuur:**  
-10°C tot +80°C  
**Temperatuur medium:**  
-10°C tot +90°C (NBR)  
-10°C tot +140°C (FKM)

**Maximale werkdruk:**  
25 bar



Type 04F - messing - zonder spoel en stekker

6775						
<b>04F04214N0</b>	3/8"	10mm	56	14	NBR	<b>51.65</b>
<b>04F04214V0</b>	3/8"	10mm	56	14	FKM	<b>53.65</b>
<b>04F05214V0</b>	1/2"	10mm	59	14	FKM	<b>44.70</b>
<b>04F07218N0</b>	3/4"	10mm	93	18	NBR	<b>83.80</b>
<b>04F07218V0</b>	3/4"	10mm	93	18	FKM	<b>86.10</b>
<b>04F09225N0</b>	1"	10mm	183	25	NBR	<b>99.20</b>
<b>04F09225V0</b>	1"	10mm	183	25	FKM	<b>102.35</b>

## Spoel

• Industriestandaard

22mm - ø10mm

6775					
<b>SOL10012C4000</b>	12V DC	6.5W	01F/04F	IP65	<b>6.60</b>
<b>SOL10024A8000</b>	24V AC	7.5VA	01F/04F	IP65	<b>6.60</b>
<b>SOL10024C4000</b>	24V DC	6.5W	01F/04F	IP65	<b>6.60</b>
<b>SOL10220A8000</b>	220V AC	7.5VA	01F/04F	IP65	<b>6.60</b>

• DIN 43650

30mm - ø10mm

6775					
<b>SOL11012C5000</b>	12V DC	8W	01F/04F	IP65	<b>11.80</b>
<b>SOL11024A9000</b>	24V AC	11VA	01F/04F	IP65	<b>11.80</b>
<b>SOL11024C5000</b>	24V DC	8W	01F/04F	IP65	<b>11.80</b>
<b>SOL11220A9000</b>	220V AC	11VA	01F/04F	IP65	<b>11.80</b>

• DIN 43650

30mm - ø13mm

6775					
<b>SOL20012C5000</b>	12V DC	8W	03F	IP65	<b>12.20</b>
<b>SOL20012C6000</b>	12V DC	14W	03F	IP65	<b>12.20</b>
<b>SOL20024A0000</b>	24V AC	14VA	03F	IP65	<b>12.20</b>
<b>SOL20024AB0000</b>	24V AC	21VA	03F	IP65	<b>12.20</b>
<b>SOL20024C5000</b>	24V DC	8W	03F	IP65	<b>12.20</b>
<b>SOL20024C6000</b>	24V DC	14W	03F	IP65	<b>12.20</b>
<b>SOL20220AA0000</b>	220V AC	14VA	03F	IP65	<b>12.20</b>
<b>SOL20220AB0000</b>	220V AC	21VA	03F	IP65	<b>12.20</b>

## Stekker

Tech Data  
**60109**

Tweepolig - voor 22mm spoel

6690		
<b>CON0100001</b>	IP67	<b>2.55</b>

Tweepolig - voor 30mm spoel

6690		
<b>CON3100001</b>	IP67	<b>2.90</b>



## Tech Data 10204

**Temperatuur medium:**  
-10°C tot +180°C

**Omgevingstemperatuur:**  
Kunststof actuator -10°C tot +60°C  
RVS actuator -10°C tot +80°C



**Werkdruk:**  
3 tot 16 bar

Compact design en hoge flow, verkrijgbaar in normally open and normally closed.  
360° actuator rotatie.  
Geschikt voor gebruik met water, olie, perslucht, agressieve media en stoom.



### RVS AISI-316 afsluiter - kunststof actuator

**Materiaal**  
**Huis:** RVS AISI-316L  
**Actuator:** PA  
**Seals:** Viton



NC - 2-weg 63mm actuator - BSP female

0381		€
KASV-SSP-38-NC	3/8"	122.35
KASV-SSP-12-NC	1/2"	127.55
KASV-SSP-34-NC	3/4"	182.70
KASV-SSP-1-NC	1"	203.50
KASV-SSP-114-NC	1.1/4"	245.70
KASV-SSP-112-NC	1.1/2"	331.00
KASV-SSP-2-NC	2"	407.95
KASV-SSP-212-NC	2.1/2"	574.65
KASV-SSP-3-NC	3"	845.35



NO - 2-weg 63mm actuator - BSP female

0381		€
KASV-SSP-38-NO	3/8"	122.35
KASV-SSP-12-NO	1/2"	127.55
KASV-SSP-34-NO	3/4"	182.70
KASV-SSP-1-NO	1"	203.50
KASV-SSP-114-NO	1.1/4"	245.70
KASV-SSP-112-NO	1.1/2"	331.00
KASV-SSP-2-NO	2"	407.95
KASV-SSP-212-NO	2.1/2"	574.65
KASV-SSP-3-NO	3"	845.35

### RVS AISI-316 afsluiter & actuator

**Materiaal**  
**Huis:** RVS AISI-316L  
**Actuator:** RVS AISI-316L  
**Seals:** Viton



Normally closed - 2-weg 63mm actuator - BSP female

0381		€
KASV-SSSS-38-NC	3/8"	289.50
KASV-SSSS-12-NC	1/2"	343.95
KASV-SSSS-34-NC	3/4"	353.70
KASV-SSSS-1-NC	1"	372.60
KASV-SSSS-114-NC	1.1/4"	415.45
KASV-SSSS-112-NC	1.1/2"	457.05
KASV-SSSS-2-NC	2"	540.00
KASV-SSSS-212-NC	2.1/2"	671.10



Normally open - 2-weg 63mm actuator - BSP female

0381		€
KASV-SSSS-38-NO	3/8"	289.50
KASV-SSSS-12-NO	1/2"	343.95
KASV-SSSS-34-NO	3/4"	353.70
KASV-SSSS-1-NO	1"	372.60
KASV-SSSS-114-NO	1.1/4"	415.45
KASV-SSSS-112-NO	1.1/2"	457.05
KASV-SSSS-2-NO	2"	540.00
KASV-SSSS-212-NO	2.1/2"	671.10

KELM™ pneumatiek

Hydrauliek

Snelkoppelingen

Afsluiters

Roestvast staal

Fittingen

Luchtconditionering

Gereedschap

Pneumatiek

Diversen

Malleabele fittingen & staal

Ringleidingssystemen

Slangen

Compressoren

# Overdrukbeveiliging

Tech Data  
1762

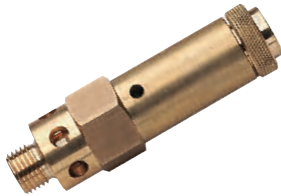
**ce** keur

Deze serie is geproduceerd volgens DIN 3320.AD blad A2/A4.  
De gespecificeerde instelwaarden zijn gegarandeert en zeer nauwkeurig.

**LORCH** 

PRICE  
FREEZE

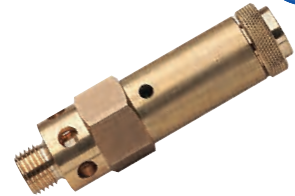
## Overdrukbeveiliging - nominale diameter 8mm



1/4" BSP

0093	Set	€
2035-0773	1	32.10
2042-2887	1,5	32.10
2042-2895	2	32.10
2020-8860	2,5	32.10
2042-2903	3	32.10
2042-2911	3,5	29.00
2020-8864	4	32.10
2042-2929	4,5	32.10
2020-8872	5	32.10
2042-2937	5,5	32.10
2042-2945	6	32.10
2042-2952	6,5	32.10
2042-2960	7	32.10
2020-8880	7,5	34.25
2020-8898	8	32.10
2042-2978	8,5	32.10
2031-7020	9	32.10
2020-8906	10	32.10
2042-2986	10,5	32.10
2020-8914	11	32.10
2020-8922	11,5	34.25
2020-8930	12	32.10
2020-8948	15	34.25

## Overdrukbeveiliging - nominale diameter 10mm



3/8" BSP

0093	Set	€
2020-8955	5	34.50
2020-8971	6	35.75
2020-8989	7	39.75
2020-8997	8	42.85
2020-9003	10	42.85
2020-9011	11	39.75
2020-9029	12	42.85
2020-9045	15	38.70

3/4" BSP

0093	Set	€
2020-9177	6	39.75
2020-9185	7	40.70
2020-9193	8	39.75
2020-9201	10	44.10
2020-9219	11	44.20

1/2" BSP

0093	Set	€
2042-2994	0,5	39.75
2042-3000	1,5	39.75
2042-3018	2,5	39.75
2042-3026	3,5	39.75
2020-9052	4	39.75
2020-9060	5	39.75
2042-3034	5,5	35.75
2020-9086	6	39.75
2042-3042	6,5	35.75
2020-9094	7	35.75
2020-9102	7,5	42.85
2020-9110	8	39.75
2042-3059	8,5	39.75
2042-3067	9	39.75
2020-9128	10	39.75
2042-3075	10,5	35.75
2020-9136	11	39.75
2020-9144	11,5	39.75
2020-9151	12	35.75
2042-3083	12,5	39.75
2020-9169	15	39.75
2042-3091	16	39.75
2042-3109	30	36.55

Hoofdstuk 4 – Afsluiters

KELM™  
pneumatiek

Hydrauliek

Snel-  
koppelingen

Afsluiters

Roestvast  
staal

Fittingen

Lucht-  
conditionering

Gereedschap

Pneumatiek

Diversen

Malleabele  
fittingen  
& staal

Ringleiding-  
systemen

Slangen

Compressoren

Individuele testcertificaten worden standaard bijgeleverd bij bovenstaande Lorch artikelen.

## Overdrukbeveiliging - serie 1776

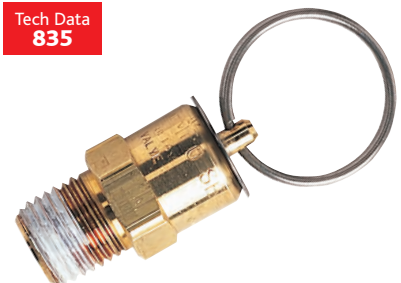
 **Temperatuur:**  
0°C tot 180°C



1/4" BSPT male - zeer nauwkeurig

0090	BSPT	Set-10%	SCFM		€
1776K-0-05	1/4"	5	12	Bruin	10.00
1776K-0-10	1/4"	10	30	Neutraal	10.00
1776K-0-15	1/4"	15	43	Blauw	10.00
1776K-0-20	1/4"	20	50	Donk. groen	10.00
1776K-0-25	1/4"	25	56	Rood	10.00
1776K-0-30	1/4"	30	63	Geel	10.00
1776K-0-40	1/4"	40	82	Grijs	10.00
1776K-0-50	1/4"	50	97	Licht blauw	10.00
1776K-0-60	1/4"	60	110	Licht groen	10.00
1776K-0-75	1/4"	75	134	Wit	10.00

Tech Data  
835



Geen testcertificaten beschikbaar voor serie 1776.

Breed en diep assortiment

Totaalproduct



Afsluiters



Magneetventielen



Pneumatiek ventielen



Totaalproduct



Actuators



Fittingen & toebehoren



Compressoren

De grootste A-merken

Van alle markten thuis



Aims-pump



Asco-Numatics



Bürkert



CA pump



Daume



Equiflow



Genebre



Girpi Girair



GT Trevistan



Hafner



Vesta



Praher



Proportionair



Z-Tide



Valpes



EE-Malleabele



Ema



J+J



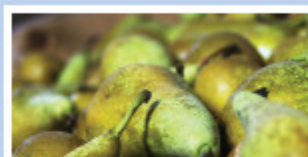
Kytola



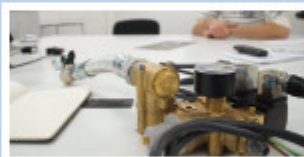
Wago



Agrarisch



Voedingsmiddelen



Machinebouw



Automotive



Petrochemie



Medisch & farmacie





aim *fluid control* sinds 1995. Als onafhankelijke specialist in het meten en regelen van diverse soorten vloeistof- en gasstromen (Flow & Fluid Technology) richt aim zich op de professionele markt. De markt met de behoefte aan standaardproducten tot aan engineeringprojecten die verregaande technische kennis vereisen op het gebied van afsluiters, magneetventielen, pneumatiek ventielen, actuators, appendages, vacuümpompen, compressoren, fittingen en toebehoren.

Vanuit het hoofdkantoor en magazijn te Son & Breugel, nabij Science Park Ekkersrijt, ontzorgt aim zijn klanten van A tot Z en biedt technische en logistieke maatwerkoplossingen middels gedegen kennis, een gedreven en persoonlijke service én een klantspecifiek voorraadbeheer.

---

Ontzorgend, **Betrokken** & **Verantwoordelijk**

aim fluid control b.v.  
Ekkersrijt 7310-7312  
5692 HH Son en Breugel / Nederland  
T. +31(0) 499 49 10 90  
E. [info@aimfluid.nl](mailto:info@aimfluid.nl)  
F. +31(0) 499 49 63 70  
I. [www.aimfluid.nl](http://www.aimfluid.nl)

