



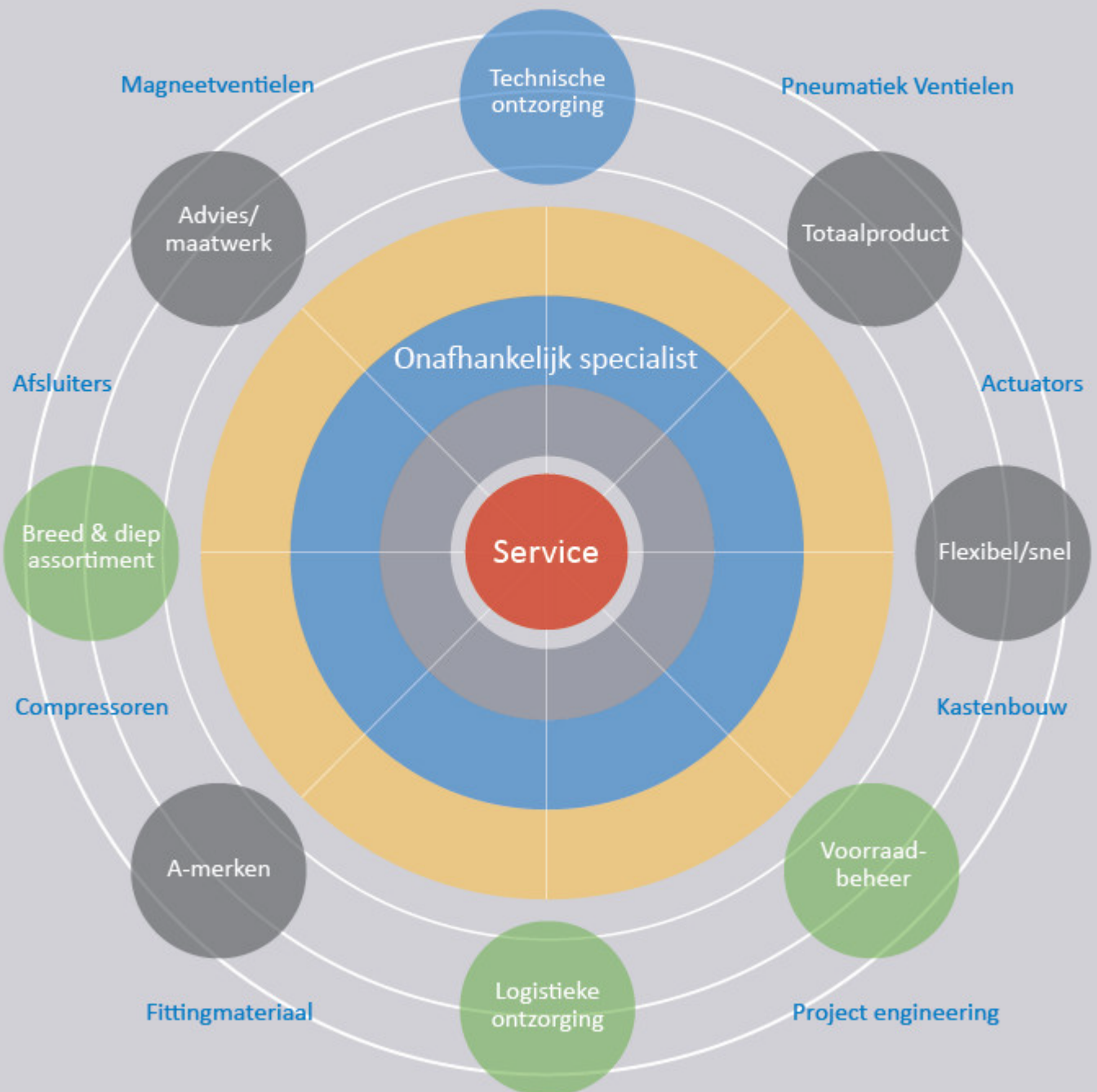
Mens, Maatwerk & Techniek

Professionals in Flow & Fluid Technology

Het meten en regelen van diverse
soorten vloeistof- en gasstromen
is onze tweede natuur



Catalogus 2016





Pagina 251

TST veiligheids-snelkoppelingen met drukknop



Pagina 299

Cam & Groove koppelingen - polypropyleen



Pagina 252

TST snelkoppelingen & insteeknippels



Pagina 300

Cam & Groove koppelingen - RVS AISI-316



Pagina 260

RECTUS snelkoppelingen & insteeknippels



Pagina 301

Cam & Groove koppelingen - aluminium



Pagina 272

RINO insteeknippels



Pagina 302

Cam & Groove koppelingen - messing



Pagina 273

JWL snelkoppelingen & insteeknippels



Pagina 304

Storz koppelingen



Pagina 281

AIGNEP snelkoppelingen & insteeknippels



Pagina 305

JAYMAC klauwkoppelingen



Pagina 288

TEFEN snelkoppelingen & insteeknippels



Pagina 306

Veiligheidskabels



Pagina 289

TST watersnelkoppelingen & nippels



Pagina 307

JAYMAC GK klauwkoppelingen - water



Pagina 291

NITO watersnelkoppelingen & nippels



Pagina 308

LÜDECKE klauwkoppelingen

Smart Solutions For Industrial Connections



PNEUMATIC COUPLINGS at a glance



WATER COUPLINGS at a glance



HYDRAULIC COUPLINGS at a glance

TST-Tamsan is a world wide quick coupling systems supplier and manufacturing facility based in Turkey, since 1989. Our product range consists of almost 80% of the quick couplings used in the global industry. TST-Tamsan is also capable of supporting customers with custom made coupling systems based on the technical requirements of customers. If you are looking for a combination of; quality, product service and aftersales support, please visit our website for more information.



www.tstbenelux.com

BENELUX
QUICK COUPLINGS COUPLÉURS RAPIDES

www.tst-europe.com

EUROPE
QUICK COUPLINGS SCHNELLKUPPLUNGEN

www.tst-tamsan.com

UNITED KINGDOM
QUICK COUPLINGS

Snelkoppelingen met **drukknop**



Ergonomische bediening & veilige afkoppeling conform ARB0/ISO 4414
1^e x drukken > ontluchting | 2^e x drukken > ontkoppeling

- **Robuuste koppeling**
- **Hoge luchtopbrengst**
- **Lange levensduur door lekvrije werking**
- **Energiezuinig door laag drukverlies**

TST 022S drukknop veiligheidssnelkoppeling - aluminium/staal



Tech Data
60080

Uitwisselbaar met: TST 014, PREVOST ARP06, RECTUS 14 & 22, ARO 210, PARKER 50, CEJN 300, ORION 44150, JWL 522 & 532

Toepassing: perslucht & (lage druk) water

Dichting: NBR

Temperatuur: -20°C tot +100°C



Maximale werkdruk: 35 bar



FLOW 1750 l/min



Doorkaats 6mm



Orion profiel - BSP male

6755			€
022S06EG13	1/4"	20	19.15
022S06EG17	3/8"	20	19.15
022S06EG21	1/2"	24	19.15



Orion profiel - BSP female

6755			€
022S06DG13	1/4"	20	19.15
022S06DG17	3/8"	20	19.15
022S06DG21	1/2"	24	19.15



Orion profiel - slangpilaar

6755			€
022S06HG06	6	20	19.15
022S06HG08	8	20	19.15
022S06HG10	10	20	19.15

Zie pagina 253 voor geharde insteeknippels met Orion profiel

TST 025S drukknop veiligheidssnelkoppeling - aluminium/staal



Tech Data
60085

Uitwisselbaar met: TST 026, PREVOST ERP07, RECTUS 25 & 26, CEJN 320, JWL 520 & 530

Toepassing: perslucht & (lage druk) water

Dichting: NBR

Temperatuur: -20°C tot +100°C



Maximale werkdruk: 35 bar



FLOW 1800 l/min



Doorkaats 8mm



Euro profiel - BSP male

6755			€
025S08EG13	1/4"	20	27.60
025S08EG17	3/8"	20	27.60
025S08EG21	1/2"	25	27.60



Euro profiel - BSP female

6755			€
025S08DG13	1/4"	20	27.60
025S08DG17	3/8"	20	27.60
025S08DG21	1/2"	25	27.60



Euro profiel - slangpilaar

6755			€
025S08HG06	6	20	27.60
025S08HG08	8	20	27.60
025S08HG10	10	20	27.60

Zie pagina 256 voor geharde insteeknippels met Euro profiel

Snelkoppelingen - Orion profiel



TST 014 snelkoppeling - messing



Tech Data
60081

Uitwisselbaar met:

TST 022, RECTUS 14 & 22, ARO 210, PARKER 50, CEJN 300, ORION 44150, JWL 522 & 532

Toepassing:
perslucht & water

Dichting:
NBR



Temperatuur:
-20°C tot +100°C



Maximale werkdruk:
35 bar



FLOW 550 l/min



Doorkaat 5mm



Orion profiel - BSP male

6760			€
014EG13	1/4"	19	5.45
014EG17	3/8"	19	5.45
014EG21	1/2"	22	5.60



Orion profiel - BSP female

6760			€
014DG13	1/4"	19	5.45
014DG17	3/8"	19	5.45
014DG21	1/2"	24	5.60



Orion profiel - slangpilaar

6760			€
014HG06	6	19	5.55
014HG08	8	19	5.55
014HG10	10	19	5.55
014HG13	13	19	5.95

TST 022S veiligheidssnelkoppeling - messing vernikkeld



Tech Data
60082

Uitwisselbaar met: TST 014, RECTUS 14 & 22, ARO 210, PARKER 50, CEJN 300, ORION 44150, JWL 522 & 532, DYNAQUIP DM-2, AEROQUIP FD41, GROMELLE G-16600

Toepassing:
perslucht & water

Dichting:
NBR



Temperatuur:
-20°C tot +100°C



Maximale werkdruk:
35 bar



FLOW 1800 l/min



Doorkaat 5,5mm



Orion profiel - BSPT male

6760			€
022RGS13	1/4"	20	14.85
022RGS17	3/8"	20	14.85
022RGS21	1/2"	22	14.85



Orion profiel - BSP female

6760			€
022DGS13	1/4"	20	14.85
022DGS17	3/8"	20	14.85
022DGS21	1/2"	22	14.85



Orion profiel - slangpilaar

6760			€
022HGS06	6	21	14.80
022HGS08	8	21	14.80
022HGS10	10	21	14.80
022HGS13	13	21	14.80

Snelkoppelingen - Orion profiel



TST 014 insteeknippel - gehard staal verzinkt

Tech Data
60083

Uitwisselbaar met:
TST 022, RECTUS 14 & 22, ARO 210, PARKER 50, CEJN 300, ORION 44150, JWL 522 & 532



Orion profiel - BSPT male/PTFE coating

6760			
014RU13T-C	1/4"	14	1.10
014RU17T-C	3/8"	17	1.45
014RU21T-C	1/2"	22	2.15

Toepassing: perslucht & water
Dichting: NBR
Temperatuur: -20°C tot +100°C



Orion profiel - BSP female

6760			
014DU13-C	1/4"	17	1.10
014DU17-C	3/8"	19	1.45
014DU21-C	1/2"	24	2.15

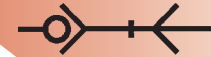
Maximale werkdruk: 35 bar
Doorlaat: 5mm



Orion profiel - slangpilaar

6760			
014HU06-C	6	-	1.70
014HU08-C	8	-	1.70
014HU10-C	10	-	1.85
014HU13-C	13	-	2.30

TST 040 snelkoppeling - messing



Tech Data
60084

Uitwisselbaar met:
RECTUS 40, ARO 310, ORION 44520 & 44530



Orion profiel - BSP female

6760			
040DG17	3/8"	27	6.05
040DG21	1/2"	27	8.45

Toepassing: perslucht & water
Dichting: NBR
Temperatuur: -20°C tot +100°C

Maximale werkdruk: 35 bar
FLOW 1200 l/min
Doorlaat: 9mm

TST 040 insteeknippel - staal verzinkt

Tech Data
60084

Uitwisselbaar met:
RECTUS 40, ARO 310, ORION 44520 & 44530



Orion profiel - BSPT male

6760			
040RU17	3/8"	17	1.70
040RU21	1/2"	22	2.40

Toepassing: perslucht & water
Temperatuur: -20°C tot +100°C



Orion profiel - BSP female

6760			
040DU17	3/8"	19	1.85
040DU21	1/2"	24	2.40

Maximale werkdruk: 35 bar
Doorlaat: 9mm



Orion profiel - slangpilaar

6760			
040HU08	8	-	1.80
040HU10	10	-	1.60
040HU13	13	-	1.60

Snelkoppelingen - Euro profiel



TST 026 snelkoppeling - messing



Tech Data
60086

Uitwisselbaar met: TST 025, RECTUS 25 & 26, CEJN 320, JWL 520 & 530

Toepassing: perslucht & water
Dichting: NBR
Temperatuur: -20°C tot +100°C



Maximale werkdruk: 35 bar



FLOW 900 l/min



Doorkaats 7,2mm



Euro profiel - BSP male

6760



026EG13	1/4"	21	3.65
026EG17	3/8"	21	3.65
026EG21	1/2"	21	3.65



Euro profiel - BSP female

6760



026DG13	1/4"	21	3.55
026DG17	3/8"	21	3.55
026DG21	1/2"	21	3.55



Euro profiel - slangpilaar

6760



026HG06	6	21	4.05
026HG08	8	21	4.05
026HG10	10	21	4.05
026HG13	13	21	4.05

TST 026S veiligheidssnelkoppeling - messing vernikkeld



Tech Data
60087

Uitwisselbaar met: TST 025, RECTUS 25 & 26, CEJN 320, JWL 520 & 530

Toepassing: perslucht & water
Dichting: NBR
Temperatuur: -20°C tot +100°C



Maximale werkdruk: 30 bar



FLOW 1800 l/min



Doorkaats 7,8mm



Euro profiel - BSP male

6760



026EGS13	1/4"	20	13.40
026EGS17	3/8"	20	13.40
026EGS21	1/2"	22	13.40



Euro profiel - BSP female

6760



026DGS13	1/4"	20	13.40
026DGS17	3/8"	20	13.40
026DGS21	1/2"	22	13.40



Euro profiel - slangpilaar

6760



026HGS06	6	21	13.40
026HGS08	8	21	13.40
026HGS10	10	21	13.40
026HGS13	13	21	13.40

Snelkoppelingen - Euro profiel



TST 025 insteeknippel - gehard staal vernikkeld

Tech Data
60088

Uitwisselbaar met: TST 026, RECTUS 25 & 26, CEJN 320, JWL 520 & 530

Toepassing: perslucht & water



Temperatuur: -20°C tot +100°C



Maximale werkdruk: 35 bar



Doortlaat 7,8mm



Euro profiel - BSPT male/PTFE coating

6760



025RU13T	1/4"	14	1.70
025RU17T	3/8"	17	2.15
025RU21T	1/2"	22	2.15



Euro profiel - BSP female

6760



025DU13	1/4"	17	1.70
025DU17	3/8"	19	1.70
025DU21	1/2"	24	2.30



Euro profiel - slangpilaar

6760



025HU06	6	-	1.45
025HU08	8	-	1.45
025HU10	10	-	1.65
025HU13	13	-	2.35

TST 026 insteeknippel - messing

Tech Data
60088

Uitwisselbaar met: TST 025, RECTUS 25 & 26, CEJN 320, JWL 520 & 530

Toepassing: perslucht & water



Temperatuur: -20°C tot +100°C



Maximale werkdruk: 35 bar



Doortlaat 7,2mm



Euro profiel - BSP male met O-ring

6760



026EU13PP	1/4"	14	0.85
026EU17PP	3/8"	17	0.95
026EU21PP	1/2"	22	1.60



Euro profiel - BSP female

6760



026DU13	1/4"	17	0.85
026DU17	3/8"	19	0.95
026DU21	1/2"	24	1.60



Euro profiel - slangpilaar

6760



026HU06	6	-	0.65
026HU08	8	-	0.75
026HU10	10	-	0.75
026HU13	13	-	0.75

Snelkoppelingen - overige profielen NEW **tst**

TST 107S.06 drukknop veiligheidssnelkoppeling - RVS AISI-303



Tech Data
60089

Uitwisselbaar met: ISO 6150-C profiel

Toepassing: perslucht

Dichting: NBR

Temperatuur: -20°C tot +100°C



Maximale werkdruk: 12 bar



35 Nm³/min



5,5mm



ISO 6150-C profiel - BSP male

6755



10706EGS13	1/4"	17.60
10706EGS17	3/8"	17.60
10706EGS21	1/2"	17.60



ISO 6150-C profiel - BSP female

6755



10706DGS13	1/4"	17.60
10706DGS17	3/8"	17.60
10706DGS21	1/2"	17.60



ISO 6150-C profiel - slangpilaar

6755



10706HGS06	6	17.60
10706HGS08	8	17.60
10706HGS10	10	17.60

TST 107S.08 drukknop veiligheidssnelkoppeling - RVS AISI-303



Tech Data
60090

Uitwisselbaar met: ISO 6150-C profiel

Toepassing: perslucht

Dichting: NBR

Temperatuur: -20°C tot +100°C



Maximale werkdruk: 16 bar



65 Nm³/min



8mm



ISO 6150-C profiel - BSP male

6755



10708EGS13	1/4"	28.60
10708EGS17	3/8"	28.60
10708EGS21	1/2"	28.60



ISO 6150-C profiel - BSP female

6755



10708DGS13	1/4"	28.60
10708DGS17	3/8"	28.60
10708DGS21	1/2"	28.60



ISO 6150-C profiel - slangpilaar

6755



10708HGS08	8	28.60
10708HGS10	10	28.60
10708HGS13	13	28.60

Ergonomische bediening & veilige afkoppeling conform ARBO/ISO 4414

1e x drukken → ontluchting

2e x drukken → ontkoppeling

Snelkoppelingen - overige profielen NEW **tst**

TST 107S.06 insteeknippel - gehard staal

Tech Data
60091

Uitwisselbaar met: ISO 6150-C profiel

Toepassing:
perslucht

Materiaal:
gehard 13% chroomstaal

Temperatuur:
-20°C tot +100°C

Maximale
werkdruk:
12 bar

Doortlaat
5,5mm



ISO 6150-C profiel - BSP male

6755



10706EU10	1/8"	4.40
10706EU13	1/4"	4.25
10706EU17	3/8"	4.40
10706EU21	1/2"	4.40



ISO 6150-C profiel - BSP female

6755



10706DU10	1/8"	4.65
10706DU13	1/4"	4.65
10706DU17	3/8"	6.95
10706DU21	1/2"	6.95



ISO 6150-C profiel - slangpilaar

6755



10706HU06	6	4.00
10706HU08	8	4.00
10706HU10	10	4.10
10706HU13	13	5.65

TST 107S.08 insteeknippel - gehard staal

Tech Data
60092

Uitwisselbaar met: ISO 6150-C profiel

Toepassing:
perslucht

Materiaal:
gehard 13% chroomstaal

Temperatuur:
-20°C tot +100°C

Maximale
werkdruk:
16 bar

Doortlaat
8mm



ISO 6150-C profiel - BSP male

6755



10708EU13	1/4"	8.20
10708EU17	3/8"	8.80
10708EU21	1/2"	10.30



ISO 6150-C profiel - BSP female

6755



10708DU13	1/4"	8.50
10708DU17	3/8"	9.15
10708DU21	1/2"	10.15



ISO 6150-C profiel - slangpilaar

6755



10708HU06	6	9.60
10708HU08	8	8.50
10708HU10	10	8.50
10708HU13	13	9.15
10708HU16	16	10.25

Snelkoppelingen - overige profielen NEW **tst**

TST 027 Super Flow snelkoppeling - messing vernikkeld



Tech Data
60093

Uitwisselbaar met: TST 410, RECTUS 27, TEMA 1700 & 1727, CEJN 410

Toepassing: perslucht & water
Dichting: NBR
Temperatuur: -20°C tot +100°C



Maximale werkdruk: 35 bar



3500 l/min



10mm



Europees profiel - BSPT male

6760



027RG13	1/4"	19	13.55
027RG17	3/8"	19	13.55
027RG21	1/2"	22	13.55
027RG26	3/4"	30	13.55



Europees profiel - BSP female

6760



027DG13	1/4"	19	13.55
027DG17	3/8"	19	13.55
027DG21	1/2"	24	13.55
027DG26	3/4"	30	14.30



Europees profiel - slangpilaar

6760



027HG06	6	19	15.20
027HG08	8	19	13.55
027HG10	10	19	13.55
027HG13	13	19	13.75

TST 027 Super Flow insteeknippel - gehard staal vernikkeld

Tech Data
60094

Uitwisselbaar met: TST 410, RECTUS 27, TEMA 1700 & 1727, CEJN 410

Toepassing: perslucht & water
Dichting: NBR
Temperatuur: -20°C tot +100°C



Maximale werkdruk: 35 bar



10mm



Europees profiel - BSPT male

6760



027RU13	1/4"	14	4.30
027RU17	3/8"	17	4.30
027RU21	1/2"	22	4.40



Europees profiel - BSP female

6760



027DU13	1/4"	17	3.70
027DU17	3/8"	19	3.70
027DU21	1/2"	24	3.70



Europees profiel - slangpilaar

6760



027HU06	6	-	2.40
027HU08	8	-	2.40
027HU10	10	-	2.50
027HU13	13	-	2.55

Snelkoppelingen - overige profielen NEW **tst**

TST 021 mini snelkoppeling - messing vernikkeld



Tech Data
60095

Uitwisselbaar met: RECTUS 21 & 90,
CAMOZZI, EWO, KANI, LEGRIS

Toepassing:
perslucht & water

Dichting:
NBR



Temperatuur:
-20°C tot +100°C



Maximale
werkdruk:
35 bar



FLOW
600 l/min



Doortaat
5mm



Internationaal profiel - BSP male

6760			
021EG10N	1/8"	14	3.50
021EG13N	1/4"	17	3.50
021EG17N	3/8"	19	3.65



Internationaal profiel - BSP female

6760			
021DG10N	1/8"	14	3.25
021DG13N	1/4"	17	3.25
021DG17N	3/8"	19	3.65



Internationaal profiel - slangpilaar

6760			
021HG06N	6	14	3.80
021HG08N	8	14	3.80
021HG10N	10	14	3.95

TST 021 mini insteeknippel - messing vernikkeld

Tech Data
60096

Uitwisselbaar met: RECTUS 21 & 90,
CAMOZZI, EWO, KANI, LEGRIS

Toepassing:
perslucht & water



Temperatuur:
-20°C tot +100°C



Maximale
werkdruk:
35 bar



Doortaat
5mm



Internationaal profiel - BSP male

6760			
021EU10N	1/8"	12	0.80
021EU13N	1/4"	15	0.85
021EU17N	3/8"	17	1.10



Internationaal profiel - BSP female

6760			
021DU10N	1/8"	14	0.85
021DU13N	1/4"	17	0.85
021DU17N	3/8"	19	1.10



Internationaal profiel - slangpilaar

6760			
021HU05N	5	-	0.55
021HU06N	6	-	0.55
021HU08N	8	-	0.65
021HU10N	10	-	0.65



Internationaal profiel - opsteek

6760			
021PU04N	6/4	12	1.00
021PU06N	8/6	14	1.00

Snelkoppelingen - Orion profiel



Tech Data 502



Snelkoppeling - Orion profiel - messing

Uitwisselbaar met: RINO-ORION, RECTUS 22, ARO 210, PARKER 50, CEJN 300, ORION 44510, JWL 552 + JWL 532.

Huis, huls, klep & borgring: Messing.

Veer: RVS AISI-301.

Kogels: RVS AISI-420.

Dichtingen: NBR.

Toepassing: Compressoren, garagebedrijven, machinebouw en persluchtgereedschap.

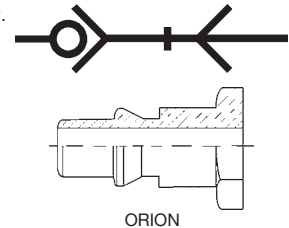
Temperatuur:
-20°C tot +100°C

Maximale werkdruk:
35 bar

FLOW
550 L/min

Doorraat
5,5mm

B
25mm



14KA snelkoppeling - messing



Orion profiel - BSP male

SKRE	BSPP	L mm	€
14KAAW13MPX	1/4"	43 22	10.15
14KAAW17MPX	3/8"	43 22	10.15
14KAAW21MPX	1/2"	46 22	10.70



Orion profiel - BSP female

SKRE	BSPP	L mm	€
14KAIW13MPX	1/4"	43 22	10.45
14KAIW17MPX	3/8"	43 22	10.80
14KAIW21MPX	1/2"	46 24	11.40



Orion profiel - slangpilaar

SKRE	ID mm	L mm	€
14KATF06MPX	6	60 21	11.70
14KATF08MPX	8	60 21	11.05
14KATF09MPX	9	60 21	10.60
14KATF10MPX	10	60 21	11.70
14KATF13MPX	13	60 21	11.10

KELM™
pneumatiek

Hydrauliek

Snelkoppelingen

Afsluiters

Roestvast
staal

Fittingen

Lucht-
conditionering

Gereedschap

Pneumatiek

Diversen

Malleabele
fittingen
& staal

Ringleiding-
systemen

Slangen

Compressoren

Veiligheidssnelkoppeling - Orion profiel - messing vernikkeld

Voorzien van dubbele ontgrendeling. Bij de eerste ontkoppeling wordt de slang ontluicht en blijft de insteeknippel in de koppeling. De tweede ontkoppeling zal de insteeknippel vrijgeven. Conform veiligheidsvoorschriften ISO 4414.

Uitwisselbaar met: RINO-ORION, RECTUS 22, ARO 210, PARKER 50, CEJN 300, ORION 44510, JWL 552 + JWL 532.

Huis & ventiel: Messing vernikkeld.

Ontkoppelhuls: Thermoplast.

Veer: RVS AISI-301.

Kogels: RVS AISI-420.

Dichting: NBR.

Toepassing: Automotive, persluchtgereedschap, compressoren, bouw en industrie.

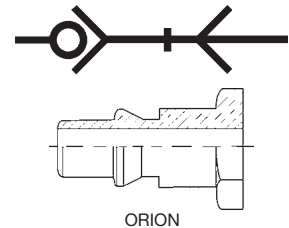
Temperatuur:
-20°C tot +60°C

Maximale werkdruk:
12 bar

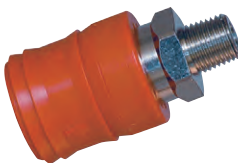
FLOW
480 L/min

Doorraat
5,5mm

B
31mm



14KE veiligheidssnelkoppeling - messing vernikkeld



Orion profiel - BSPT male

SKRE	BSPT	L mm	€
14KEAK13MPN	1/4"	58 22	30.55
14KEAK17MPN	3/8"	58 22	31.55
14KEAK21MPN	1/2"	63 24	32.90



Orion profiel - BSP female

SKRE	BSPP	L mm	€
14KEIW13MPN	1/4"	57 22	30.90
14KEIW17MPN	3/8"	57 22	32.95
14KEIW21MPN	1/2"	60 24	31.80



Orion profiel - slangpilaar

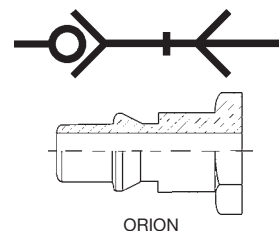
SKRE	ID mm	L mm	€
14KETF06MPN	6	71 22	27.70
14KETF08MPN	8	71 22	31.00
14KETF09MPN	9	71 22	34.25
14KETF10MPN	10	71 22	31.55
14KETF13MPN	13	71 22	34.25

Snelkoppelingen - Orion profiel



RECTUS TEMA

PRICE FREEZE



Snelkoppeling - Orion profiel - messing vernikkeld - UltraFlo - Heavy Duty

Uitwisselbaar met: RINO-ORION, RECTUS 14, ARO 210, PARKER 50, CEJN 300, ORION 44510, JWL 552 + JWL 532.

Huis en ventiel: Messing vernikkeld.

Ontkoppelhuls: Gehard vernikkeld staal.

Veer: RVS AISI-301.

Kogels: RVS AISI-420.

Dichting: NBR.

Toepassing: Algemene industriële toepassingen, compressoren, garagebedrijven, installatietechniek, machine- en scheepsbouw, persluchtgereedschap, pneumatiek, werkplaatsinrichtingen en veiligheidstechniek.

Temperatuur:
-20°C tot +100°C

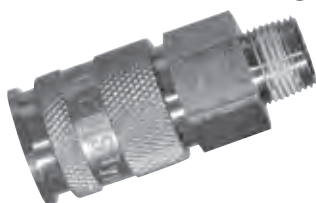
Maximale werkdruk:
35 bar

FLOW
800 L/min

Doortlaat
5,5mm

B
23mm

22KA snelkoppeling - messing vernikkeld



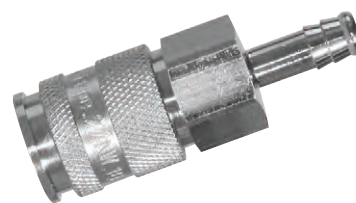
Orion profiel - BSPT male

SKRE	BSPT	L mm	Ø	€
22KAAK13MPN	1/4"	61	19	22.55
22KAAK17MPN	3/8"	60	19	22.65
22KAAK21MPN	1/2"	61	22	23.15



Orion profiel - BSP female

SKRE	BSPP	L mm	Ø	€
22KAIW13MPN	1/4"	56	19	22.55
22KAIW17MPN	3/8"	55	19	22.65
22KAIW21MPN	1/2"	58	24	23.10



Orion profiel - slangpilaar

SKRE	ID mm	L mm	Ø	€
22KATF06MPN	6	74	19	22.65
22KATF08MPN	8	74	19	22.55
22KATF09MPN	9	74	19	22.40
22KATF10MPN	10	74	19	22.65
22KATF13MPN	13	74	19	23.10

22SF insteeknippel - staal vernikkeld



Orion profiel - BSPT male

SKRE	BSPT	L mm	Ø	€
22SFAK13SXN	1/4"	41	14	3.30
22SFAK17SXN	3/8"	41	17	4.30
22SFAK21SXN	1/2"	46	22	5.50



Orion profiel - BSP female

SKRE	BSPP	L mm	Ø	€
22SFIW13SXN	1/4"	35	17	4.10
22SFIW17SXN	3/8"	35	19	4.35
22SFIW21SXN	1/2"	38	24	6.35



Orion profiel - slangpilaar

SKRE	ID mm	L mm	Ø	€
22SFTF06SXN	6	49	19	3.85
22SFTF08SXN	8	49	19	3.85
22SFTF10SXN	10	49	19	3.85
22SFTF13SXN	13	49	19	4.00

KELM™
pneumatiek

Hydrauliek

Snelkoppelingen

Afsluiters

Roestvast staal

Fittingen

Luchtconditionering

Gereedschap

Pneumatiek

Diversen

Malleabele fittingen & staal

Ringleidingssystemen

Slangen

Compressoren

Snelkoppelingen - Orion profiel



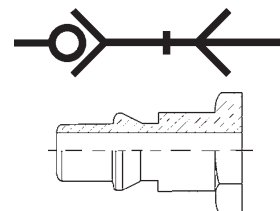
Snelkoppeling - Orion profiel - messing - maxi
Uitwisselbaar met: ARO 310, ORION 44520, ORION 44530.
Huis, ontkoppelhuls en ventiel: Messing.
Veer: RVS AISI-301.
Kogels en pinnen: RVS AISI-420.
Dichting: NBR.
Toepassing: Persluchtgereedschap, automotive, bouw, industrie en compressoren.

Temperatuur:
 -20°C tot 100°C (Seal/Buna-N)

Maximale werkdruk:
 35 bar

FLOW Lucht bij ΔP-0.5: 1200 L/min
 Water bij ΔP-1: 27 L/min

Doorlaat 9mm



ORION

40KA snelkoppeling - messing



Orion profiel - BSP female

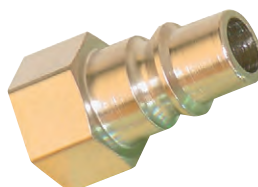
SKRE	BSPP	ID mm	L mm	€	
40KAIW17MPX	3/8"	9	46	27	17.40
40KAIW21MPX	1/2"	9	46	27	24.80

40SF insteeknippel - vernikkeld staal



Orion profiel - BSPT male

SKRE	BSPT	L mm	€	
40SFAK17SXN	3/8"	40	17	4.60
40SFAK21SXN	1/2"	46	22	6.50
40SFAK26SXN	3/4"	51	27	11.40



Orion profiel - BSP female

SKRE	BSPP	L mm	€	
40SFIW17SXN	3/8"	35	19	4.60
40SFIW21SXN	1/2"	39	24	6.50
40SFIW26SXN	3/4"	45	32	18.45



Orion profiel - slangpilaar

SKRE	ID mm	L mm	€
40SFTF08SXN	8	51	5.05
40SFTF10SXN	10	51	4.30
40SFTF13SXN	13	51	4.80

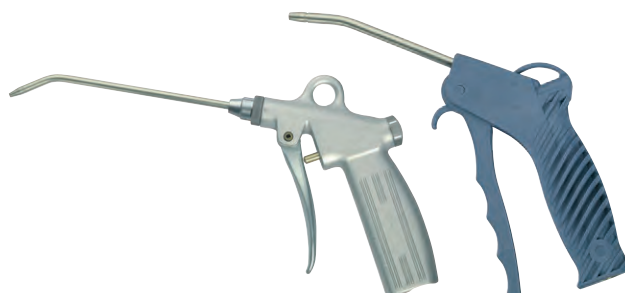
Hoofdstuk 3 - Snelkoppelingen

KELM™ pneumatiek
 Hydrauliek
 Snelkoppelingen
 Afsluiters
 Roesvast staal
 Fittingen
 Luchtconditionering
 Gereedschap
 Pneumatiek
 Diversen
 Malleabele fittingen & staal
 Ringleidingssystemen
 Slangen
 Compressoren

Voor



blaaspistolen



...zie hoofdstuk 8

Snelkoppelingen - Euro profiel

Tech Data 520

Snelkoppeling - Euro profiel - messing

Uitwisselbaar met: RINO-EURO, RECTUS 25, RECTUS 1600/1625, TEMA 1600, CEJN 320, JWJL 520 + JWJL 530.

Huis en ventiel: Messing.

Ontkoppelhuis: Messing.

Veer: RVS AISI-301.

Kogels: RVS AISI-420.

Dichting: NBR.

Toepassing: Compressoren, garagebedrijven, machinebouw en persluchtgereedschap.

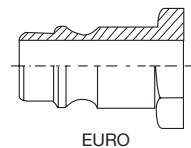
Temperatuur:
-20°C tot +100°C

Maximale werkdruk:
35 bar

FLOW
600 L/min

Doortaat
7,2mm

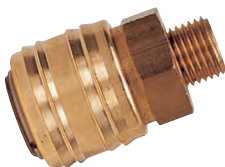
B
mm 25mm



EURO



26KA snelkoppeling - messing



Euro profiel - BSP male

SKRE	BSP	L mm	Ø mm	€
26KAAW10MPX	1/8"	43	22	8.25
26KAAW13MPX	1/4"	39	22	7.50
26KAAW17MPX	3/8"	41	22	7.50
26KAAW21MPX	1/2"	44	24	7.70



Euro profiel - BSP female

SKRE	BSP	L mm	Ø mm	€
26KAIW13MPX	1/4"	41	22	7.50
26KAIW17MPX	3/8"	41	22	7.90
26KAIW21MPX	1/2"	44	24	8.15



Euro profiel - slangpilaar

SKRE	ID mm	L mm	Ø mm	€
26KATF06MPX	6	58	21	9.50
26KATF08MPX	8	58	21	9.00
26KATF09MPX	9	58	21	9.00
26KATF10MPX	10	58	21	9.80
26KATF13MPX	13	58	21	10.40

Tech Data 10281

Veiligheidssnelkoppeling - Euro profiel - messing vernikkeld

Voorzien van dubbele ontgrenzeling. Bij de eerste ont koppeling wordt de slang ont lucht en blijft de insteeknippel in de koppeling. De tweede ont koppeling zal de insteeknippel vrijgeven. Conform veiligheidsvoorschriften ISO 4414.

Uitwisselbaar: RINO-EURO, RECTUS 25, RECTUS 1600/1625, TEMA 1600, CEJN 320, JWJL 520 + JWJL 530.

Huis en ventiel: Messing vernikkeld.

Ontkoppelhuis: Thermoplast.

Veer: RVS AISI-301.

Kogels: RVS AISI-420.

Dichting: NBR.

Toepassing: Automotive, persluchtgereedschap, compressoren, bouw- en industrie.

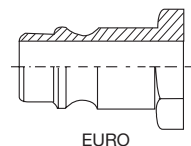
Temperatuur:
-20°C tot +60°C

Maximale werkdruk:
12 bar

FLOW
1400 L/min

Doortaat
7,4mm

B
mm 31mm



EURO



26KE veiligheidssnelkoppeling - messing vernikkeld



Euro profiel - BSP male

SKRE	BSP	L mm	Ø mm	€
26KEAW13MPN	1/4"	55	22	29.15
26KEAW17MPN	3/8"	55	22	29.20
26KEAW21MPN	1/2"	58	24	30.55



Euro profiel - BSP female

SKRE	BSP	L mm	Ø mm	€
26KEIW13MPN	1/4"	57	22	29.55
26KEIW17MPN	3/8"	57	22	31.80
26KEIW21MPN	1/2"	60	24	30.30



Euro profiel - slangpilaar

SKRE	ID mm	L mm	Ø mm	€
26KETF06MPN	6	71	22	28.20
26KETF08MPN	8	71	22	26.00
26KETF09MPN	9	71	22	29.45
26KETF10MPN	10	71	22	29.85
26KETF13MPN	13	71	22	28.35

Snelkoppelingen - Euro profiel



Tech Data 514

Snelkoppeling - Euro profiel - messing vernikkeld - UltraFlo - Heavy Duty

Uitwisselbaar met: RINO-EURO, RECTUS 26, RECTUS 1600/1625, TEMA 1600, CEJN 320, JWL 520 + JWL 530.

Huis: Messing vernikkeld.

Ontkoppelhuls: Gehard vernikkeld staal.

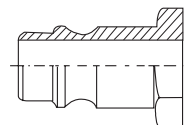
Ventiel: Vernikkelde zinklegering.

Veer: RVS AISI-301.

Kogels: RVS AISI-420.

Dichting: NBR.

Toepassingen: Algemene industriële toepassingen, compressoren, garagebedrijven, installatietechniek, machine- en scheepsbouw, persluchtgereedschap, pneumatiek, werkplaatsinrichtingen en veiligheidstechniek.



EURO

PRICE FREEZE

Temperatuur:
-20°C tot +100°C



Maximale werkdruk:
35 bar



FLOW 800 L/min



Doorkaat 7,8mm



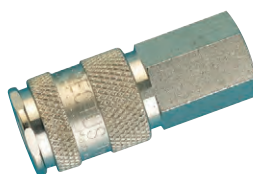
B 23mm

25KA snelkoppeling - messing vernikkeld



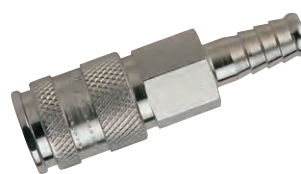
Euro profiel - BSPT male

SKRE	BSPT	L mm	Ø mm	€
25KAAK13MPN	1/4"	61	19	18.00
25KAAK17MPN	3/8"	60	19	17.00
25KAAK21MPN	1/2"	61	22	18.10



Euro profiel - BSP female

SKRE	BSP	L mm	Ø mm	€
25KAIW13MPN	1/4"	56	19	17.00
25KAIW17MPN	3/8"	55	19	17.35
25KAIW21MPN	1/2"	58	24	20.15



Euro profiel - slangpilaar

SKRE	ID mm	L mm	Ø mm	€
25KATF06MPN	6	74	19	17.00
25KATF08MPN	8	74	19	17.00
25KATF09MPN	9	74	19	22.00
25KATF10MPN	10	74	19	17.25
25KATF13MPN	13	74	19	17.90

Hoofdstuk 3 - Snelkoppelingen

KELM™
pneumatiek

Hydrauliek

Snelkoppelingen

Afsluiters

Roestvast
staal

Fittingen

Lucht-
conditionering

Gereedschap

Pneumatiek

Diversen

Malleabele
fittingen
& staal

Ringleiding-
systemen

Slangen

Compressoren

Tech Data 516

Veiligheidssnelkoppeling - Euro profiel - messing vernikkeld

Voorzien van dubbele ontgrendeling. Bij de eerste ontkoppeling wordt de slang ontluicht en blijft de insteeknippel in de koppeling. De tweede ontkoppeling zal de insteeknippel vrijgeven. Conform veiligheidsvoorschriften ISO 4414.

Uitwisselbaar met: RINO-EURO, RECTUS 26, RECTUS 1600/1625, TEMA 1600, CEJN 320, JWL 520 + JWL 530.

Huis en ventiel: Messing vernikkeld.

Ontkoppelhuls: Messing vernikkeld.

Veer: RVS AISI-301.

Kogels en pinnen: RVS AISI-420.

Dichting: NBR.

Toepassing: Machinebouw en automotive industrie.

Temperatuur:
-20°C tot +60°C



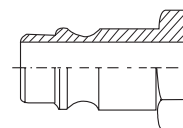
Maximale werkdruk:
8 bar



FLOW 1800 L/min



Doorkaat 7,8mm



EURO

25KE veiligheidssnelkoppeling - messing vernikkeld



Euro profiel - BSPT male

SKRE	BSPT	L mm	Ø mm	€
25KEAK13SPN	1/4"	62	24	50.35
25KEAK17SPN	3/8"	62	24	50.35



Euro profiel - BSP female

SKRE	BSP	L mm	Ø mm	€
25KEIW13SPN	1/4"	58	24	78.85
25KEIW17SPN	3/8"	58	24	50.35
25KEIW21SPN	1/2"	61	24	50.60



Euro profiel - slangpilaar

SKRE	ID mm	L mm	Ø mm	€
25KETF08SPN	8	77	24	50.50
25KETF10SPN	10	77	24	51.50
25KETF13SPN	13	77	24	52.20

Tech Data 516

25SF insteeknippel - staal verzinkt



Euro profiel - BSPT male

SKRE	BSPT	L mm	Ø mm	€
25SFAK10SXN	1/8"	33	13	3.70
25SFAK13SXN	1/4"	37	14	3.80
25SFAK17SXN	3/8"	37	17	3.80
25SFAK21SXN	1/2"	43	22	6.25



Euro profiel - BSP female

SKRE	BSPP	L mm	Ø mm	€
25SFIW10SXN	1/8"	30	14	3.10
25SFIW13SXN	1/4"	33	17	3.80
25SFIW17SXN	3/8"	33	19	3.70
25SFIW21SXN	1/2"	36	24	6.00



Euro profiel - slangpilaar

SKRE	ID mm	L mm	Ø mm	€
25SFTF06SXN	6	48	7	3.00
25SFTF08SXN	8	48	9	3.00
25SFTF09SXN	9	48	10	3.40
25SFTF10SXN	10	48	11	3.60
25SFTF13SXN	13	48	14	5.65

PRICE FREEZE

Tech Data 520

26SF insteeknippel - messing



Euro profiel - BSP male

SKRE	BSPP	L mm	Ø mm	€
26SFAW10MXX	1/8"	31	14	2.20
26SFAW13MXX	1/4"	33	17	2.25
26SFAW17MXX	3/8"	33	19	2.30
26SFAW21MXX	1/2"	38	24	3.65



Euro profiel - BSP female

SKRE	BSPP	L mm	Ø mm	€
26SFIW10MXX	1/8"	31	14	2.20
26SFIW13MXX	1/4"	33	17	2.25
26SFIW17MXX	3/8"	33	19	2.35
26SFIW21MXX	1/2"	38	24	3.80



Euro profiel - slangpilaar

SKRE	ID mm	L mm	Ø mm	€
26SFTF06MXX	6	48	7	1.45
26SFTF08MXX	8	48	9	1.75
26SFTF09MXX	9	48	10	1.45
26SFTF10MXX	10	48	11	1.85
26SFTF13MXX	13	48	14	2.15

PRICE FREEZE



Euro profiel - opsteek

SKRE	OD mm	ID mm	L mm	€
26SFKO06MXX	6	4	34	3.10
26SFKO08MXX	8	6	34	2.85
26SFKO10MXX	10	8	42	4.90
26SFKO12MXX	12	9	42	5.10

Snelkoppelingen - overige profielen



Tech Data 503

Snelkoppeling - Engels profiel - staal vernikkeld - UltraFlo - Heavy Duty

Uitwisselbaar met: Schrader NW5.

Huis: Gehard verzinkt staal, achterhuis messing vernikkeld.

Ontkoppelhuis: Buitenzijde gehard verzinkt staal, binnenzijde messing.

Ventiel: Messing.

Veer en sluitring: RVS AISI-303.

Kogels: RVS AISI-420.

Dichting: NBR.

Insteeknippels: Gehard vernikkeld staal.

Toepassingen: Industriële persluchttoepassingen.



Temperatuur: -20°C tot 100°C



Maximale werkdruk: 35 bar

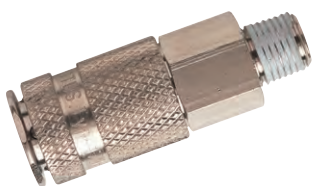


870 L/min



5mm

17KA snelkoppeling - staal vernikkeld



Engels profiel - BSPT male



17KAAK13SPN	1/4"	19.45
17KAAK17SPN	3/8"	19.55
17KAAK21SPN	1/2"	21.40



Engels profiel - BSP female



17KAIW13SPN	1/4"	19.35
17KAIW17SPN	3/8"	19.55
17KAIW21SPN	1/2"	21.55

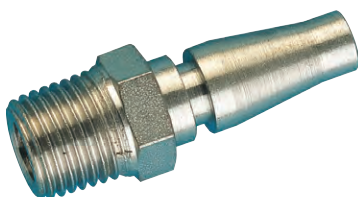


Engels profiel - slangpilaar



17KATF06SPN	6	21.55
17KATF08SPN	8	21.55
17KATF10SPN	10	21.45
17KATF13SPN	13	21.55

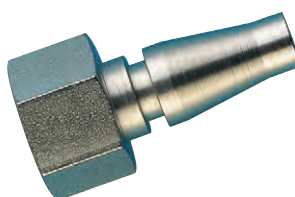
17SF insteeknippel - staal vernikkeld



Engels profiel - BSPT male



17SFAK10SXN	1/8"	4.40
17SFAK13SXN	1/4"	1.15



Engels profiel - BSP female



17SFIW10SXN	1/8"	4.40
17SFIW13SXN	1/4"	1.55



Engels profiel - slangpilaar



17SFTF06SXN	6	1.15
17SFTF08SXN	8	1.15
17SFTF10SXN	10	1.45

Tech Data 506

Snelkoppeling - internationaal profiel - messing vernikkeld - Heavy Duty - mini

Uitwisselbaar met: Rectus 91 serie, Walther 06-003.

Huis en ontkoppelhuis: Messing vernikkeld.

Ventiel: Messing.

Veer en sluitring: RVS AISI-301.

Kogels: RVS AISI-420.

Dichting: NBR.

Toepassing: Verschillende media. Mini-pneumatica, chemische toepassingen, medische technologie en apothekers.



Temperatuur:
-20°C tot +100°C



Maximale werkdruk:
35 bar



165 L/min



2,7mm

20KA snelkoppeling - messing vernikkeld



Internationaal profiel - BSP male



20KAAW10MPN

1/8"

14.10



Internationaal profiel - slangpilaar



20KATF03MPN

3

14.55

20KATF04MPN

4

14.50

20KATF05MPN

5

16.20



Internationaal profiel - opsteek



20KAKO04MPN

4

3

15.45

20KAKO05MPN

5

3

9.25

20KAKO06MPN

6

4

15.45



Internationaal profiel - BSP female



20KAIW10MPN

1/8"

14.15

20SF insteeknippel - messing vernikkeld



Internationaal profiel - BSP male



20SFAW10MXN

1/8"

5.00



Internationaal profiel - slangpilaar



20SFTF03MXN

3

2.90

20SFTF04MXN

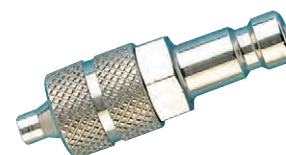
4

2.90

20SFTF05MXN

5

3.55



Internationaal profiel - opsteek



20SFKO04MXN

4

3

4.40

20SFKO05MXN

5

3

4.40

20SFKO06MXN

6

4

4.40



Internationaal profiel - BSP female



20SFIW10MXN

1/8"

5.00

Snelkoppelingen - overige profielen



Tech Data 508

Snelkoppeling - internationaal profiel - messing vernikkeld - Heavy Duty - mini

Uitwisselbaar met: RECTUS 90, CAMOZZI, EWO en KANI.

Huis en ontkoppelhuls: Messing vernikkeld.

Ventiel: Messing.

Veer en sluitring: RVS AISI-301.

Kogels: RVS AISI-420.

Dichting: NBR.

Toepassing:

Bovengemiddelde flowprestaties voor lucht, vloeistof en gasachtige media. Machinebouw, automotive, medische technologie, chemie, elektro, voedingsmiddelen, vliegtuigbouw en -onderhoud.



Temperatuur:
-20°C tot +100°C

Maximale werkdruk:
35 bar

FLOW Lucht 560 L/min

Doorlaat 5mm

PRICE FREEZE

21KA snelkoppeling - messing vernikkeld



Internationaal profiel - BSP male

SKRE	BSP	€
21KAAW10MPN	1/8"	10.95
21KAAW13MPN	1/4"	10.95
21KAAW17MPN	3/8"	12.15



Internationaal profiel - opsteek

SKRE	OD (mm)	ID (mm)	€
21KAKO06MPN	6	4	13.05
21KAKO08MPN	8	6	13.05



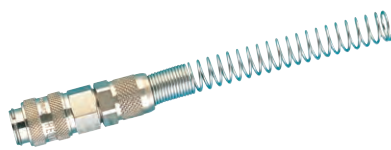
Internationaal profiel - BSP male - paneelmontage

SKRE	BSP	€
21KAAS10MPN	1/8"	14.15
21KAAS13MPN	1/4"	11.15



Internationaal profiel - BSP female

SKRE	BSP	€
21KAIW10MPN	1/8"	10.95
21KAIW13MPN	1/4"	10.95
21KAIW17MPN	3/8"	12.15



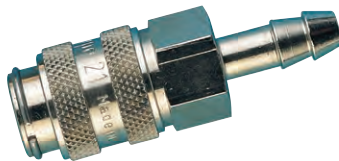
Internationaal profiel - opsteek met anti-knikveer

SKRE	OD (mm)	ID (mm)	€
21KAKK06MPN	6	4	19.40
21KAKK08MPN	8	6	16.30



Internationaal profiel - slangpilaar - paneelmontage

SKRE	ID (mm)	€
21KATS04MPN	4	18.35
21KATS06MPN	6	19.20
21KATS08MPN	8	24.60



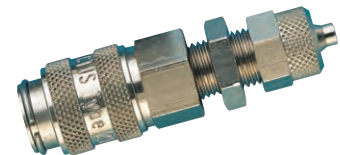
Internationaal profiel - slangpilaar

SKRE	ID (mm)	€
21KATF04MPN	4	14.50
21KATF06MPN	6	12.00
21KATF08MPN	8	12.85
21KATF09MPN	9	12.80
21KATF10MPN	10	12.95



Internationaal profiel - push-in

SKRE	OD (mm)	FLOW	€
21KARP06MPN	6	400	17.40
21KARP08MPN	8	700	17.30

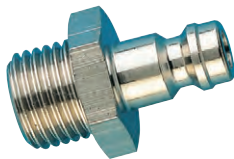


Internationaal profiel - opsteek - paneelmontage

SKRE	OD (mm)	ID (mm)	€
21KAKS06MPN	6	4	17.80
21KAKS08MPN	8	6	17.80

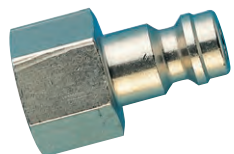
21SF insteeknippel - messing vernikkeld

PRICE FREEZE



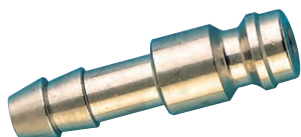
Internationaal profiel - BSP male

SKRE	BSPP	€
21SAW10MXN	1/8"	3.10
21SAW13MXN	1/4"	3.20
21SAW17MXN	3/8"	3.85



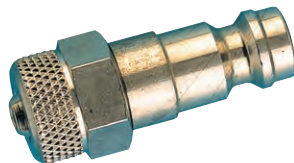
Internationaal profiel - BSP female

SKRE	BSPP	€
21SFIW10MXN	1/8"	3.20
21SFIW13MXN	1/4"	3.10
21SFIW17MXN	3/8"	3.95



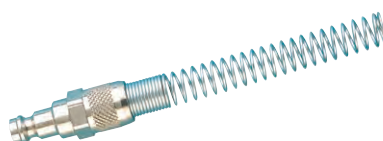
Internationaal profiel - slangpilaar

SKRE	ID mm	€
21SFTF04MXN	4	2.95
21SFTF05MXN	5	2.55
21SFTF06MXN	6	2.55
21SFTF08MXN	8	2.80
21SFTF09MXN	9	2.80
21SFTF10MXN	10	2.55



Internationaal profiel - opsteek

SKRE	OD mm	ID mm	€
21SFKO06MXN	6	4	3.50
21SFKO08MXN	8	6	3.60
21SFKO10MXN	10	8	7.25



Internationaal profiel - opsteek met anti-knikveer

SKRE	OD mm	ID mm	€
21SFKK06MXN	6	4	6.00
21SFKK08MXN	8	6	6.00



Internationaal profiel - push-in

SKRE	OD mm	€
21SFRP06MPN	6	7.25
21SFRP08MPN	8	7.50



Internationaal profiel - slangpilaar - paneelmontage

SKRE	ID mm	€
21SFTS04MXN	4	6.55
21SFTS05MXN	5	11.30
21SFTS06MXN	6	8.25
21SFTS09MXN	9	11.80



Internationaal profiel - opsteek - paneelmontage

SKRE	OD mm	ID mm	€
21SFKS06MXN	6	4	7.75
21SFKS08MXN	8	6	7.05

KELM™
pneumatiek

Hydrauliek

Snelkoppelingen

Afsluiters

Roestvast
staal

Fittingen

Lucht-
conditionering

Gereedschap

Pneumatiek

Diversen

Malleabele
fittingen
& staal

Ringleiding-
systemen

Slangen

Compressoren

Voor



ODLEWNIA ŻELIWA
ZAWIERCIE

malleabel fitwerk
...zie hoofdstuk 11



Snelkoppelingen - overige profielen



Tech Data 523



Snelkoppeling - Atlas Copco QIC 10 profiel - staal vernikkeld
Uitwisselbaar met: Atlas Copco QIC 10.
Huis: Gehard verzinkt staal, achterhuis messing vernikkeld.
Ontkoppelhuls: Gehard vernikkeld staal, binnenzijde messing.
Ventiel: Messing.
Veer en sluitring: RVS AISI-301.
Kogels: RVS AISI-420.
Dichting: NBR.
Toepassingen: Lucht en vloeistoffen. O.a. machinebouw en automotive.

Temperatuur:
-20°C tot +100°C



Maximale werkdruk:
35 bar



FLOW 1400 L/min



Doortlaat 8mm



Hoofdstuk 3 – Snelkoppelingen

33KA snelkoppeling - staal vernikkeld



QIC 10 profiel - BSPT male



33KAAK13SPN	1/4"	21.45
33KAAK17SPN	3/8"	21.65
33KAAK21SPN	1/2"	23.55



QIC 10 profiel - BSP female



33KAIW13SPN	1/4"	21.55
33KAIW17SPN	3/8"	21.75
33KAIW21SPN	1/2"	24.35



QIC 10 profiel - slangpilaar



33KATF06SPN	6	21.75
33KATF08SPN	8	21.45
33KATF10SPN	10	21.55
33KATF13SPN	13	21.75

33SF insteeknippel - staal vernikkeld



QIC 10 profiel - BSPT male



33SFAK10SXN	1/8"	4.90
33SFAK13SXN	1/4"	4.60
33SFAK17SXN	3/8"	4.70
33SFAK21SXN	1/2"	7.25



QIC 10 profiel - BSP female



33SFIW13SXN	1/4"	4.70
33SFIW17SXN	3/8"	5.10
33SFIW21SXN	1/2"	7.75



QIC 10 profiel - slangpilaar



33SFTF06SXN	6	4.90
33SFTF08SXN	8	4.70
33SFTF10SXN	10	4.65
33SFTF13SXN	13	5.00

KELM™
pneumatiek

Hydrauliek

Snelkoppelingen

Afsluiters

Roestvast staal

Fittingen

Luchtconditionering

Gereedschap

Pneumatiek

Diversen

Malleabele fittingen & staal

Ringleidingssystemen

Slangen

Compressoren



Snelkoppeling - Atlas Copco QIC 15 profiel - staal vernikkeld

Uitwisselbaar met: Atlas Copco QIC 15.

Huis: Gehard vernikkeld staal, achterhuis messing vernikkeld.

Ontkoppelhuls: Gehard vernikkeld staal, binnenzijde messing.

Ventiel: Messing.

Veer en sluitring: RVS AISI-301.

Kogels: RVS AISI-420.

Dichting: NBR.

Insteeknippels: Gehard vernikkeld staal.

Toepassingen: Lucht en vloeistoffen. O.a. machinebouw en automotive.



Maximale werkdruk: 35 bar



1400 L/min



8mm



34KA snelkoppeling - staal vernikkeld



QIC 15 profiel - BSPT male



34KAAK13SPN	1/4"	35.85
34KAAK17SPN	3/8"	35.85
34KAAK21SPN	1/2"	35.45
34KAAK26SPN	3/4"	41.15



QIC 15 profiel - BSP female



34KAIW13SPN	1/4"	35.85
34KAIW17SPN	3/8"	35.85
34KAIW21SPN	1/2"	35.45
34KAIW26SPN	3/4"	41.15

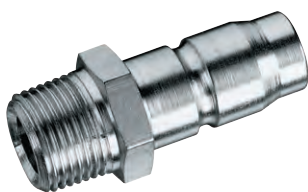


QIC 15 profiel - slangpilaar



34KATF10SPN	10	35.65
34KATF13SPN	13	35.45
34KATF16SPN	16	35.85
34KATF19SPN	19	41.90

34SF insteeknippel - staal vernikkeld



QIC 15 profiel - BSPT male



34SFAK13SXN	1/4"	5.55
34SFAK17SXN	3/8"	5.80
34SFAK21SXN	1/2"	5.50



QIC 15 profiel - BSP female



34SFIW17SXN	3/8"	6.20
34SFIW21SXN	1/2"	5.80



QIC 15 profiel - slangpilaar



34SFTF06SXN	6	5.80
34SFTF10SXN	10	5.55
34SFTF13SXN	13	5.55
34SFTF16SXN	16	5.90

Insteeknippels - Orion profiel



Insteeknippel - staal vernikkeld



Orion profiel - BSPT male

11101300	1/4"	15	1.65
11101700	3/8"	17	1.85



Orion profiel - BSP female

11111300	1/4"	17	1.85
11111700	3/8"	22	1.95



Orion profiel - slangpilaar

11120700	7	1.75
11120900	9	2.00

Insteeknippels - Euro profiel



Insteeknippel - staal vernikkeld



Euro profiel - BSPT male

11101301	1/4"	15	1.85
11101701	3/8"	17	2.25



Euro profiel - BSP female

11111301	1/4"	17	1.95
11111701	3/8"	22	2.25



Euro profiel - slangpilaar

11120701	7	1.75
11120901	9	1.85

Snelkoppelingen - Orion profiel



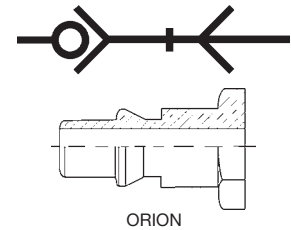
Snelkoppeling - Orion profiel - staal verzinkt

Uitwisselbaar: Profiel is 100% uitwisselbaar met: ARO-210, CEJN-300, PARKER-50, PCL-AC61, RECTUS 14 en 22, ORION-44510 en RINO-ORION.

Materiaal: **Standaarduitvoering:** Kunststof borgring.
Huis en huls: Staal verzinkt.
Klep en borgring: POM.
Veer: RVS AISI-301.
Kogels: RVS AISI-430.
Dichtingen: NBR.
Insteeknippels: Gehard en verzinkt staal.

Toepassingen: Algemene industriële toepassingen, compressoren, garagebedrijven, installatietechniek, machinebouw en offshore, persluchtgereedschap, pneumatiek, veiligheidstechniek, werkplaatsinrichtingen.

Temperatuur: -20°C tot +60°C **Maximale werkdruk:** 35 bar **FLOW** 900 L/min **Doorlaat** 5,5mm



522 snelkoppeling rood - staal verzinkt



Orion profiel - BSPT male

SKJW	BSPT	L mm	B mm	€	
52201213	1/4"	62	24	20	14.45
52201417	3/8"	62	24	20	14.60
52201521	1/2"	53	24	22	16.45



Orion profiel - BSP female

SKJW	BSP	L mm	B mm	€	
52200213	1/4"	56	24	20	14.45
52200417	3/8"	56	24	20	14.60
52200521	1/2"	57	24	24	16.45



Orion profiel - slangpilaar

SKJW	ID mm	L mm	B mm	€
52202279	6	71	24	14.45
52202395	8	71	24	14.45
52202411	10	71	24	14.60
52202514	13	71	24	16.45

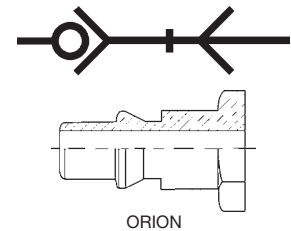
Snelkoppeling - Orion profiel - staal verzinkt

Uitwisselbaar: Profiel is 100% uitwisselbaar met: ARO-210, CEJN-300, ORION-44510, PARKER-50, PCL-AC61, RECTUS 14 en 22 en RINO-ORION.

Materiaal: **Huis, huls en borgring:** Staal verzinkt.
Klep: POM.
Veer: RVS AISI-301.
Kogels: RVS AISI-430.
Dichtingen: NBR.
Insteeknippels: Gehard en verzinkt staal.

Toepassingen: Algemene industriële toepassingen, compressoren, garagebedrijven, installatietechniek, machine- en scheepsbouw, persluchtgereedschap, pneumatiek, werkplaatsinrichtingen, veiligheidstechniek.

Temperatuur: -20°C tot +60°C **Maximale werkdruk:** 35 bar **FLOW** 900 L/min **Doorlaat** 5,5mm



532 snelkoppeling metal - staal verzinkt



Orion profiel - BSPT male

SKJW	BSPT	L mm	B mm	€	
53201213	1/4"	62	25	20	17.95
53201417	3/8"	62	25	20	17.95
53201521	1/2"	55	25	22	20.40



Orion profiel - BSP female

SKJW	BSP	L mm	B mm	€	
53200213	1/4"	56	25	20	17.95
53200417	3/8"	56	25	20	20.10
53200521	1/2"	57	25	24	21.80



Orion profiel - slangpilaar

SKJW	ID mm	L mm	B mm	€
53202279	6	71	25	17.95
53202395	8	71	25	17.95
53202411	10	71	25	17.95
53202514	13	71	25	20.40

Snelkoppelingen - Orion profiel



Veiligheidssnelkoppeling - Orion profiel - staal verzinkt

Veilig volgens de ARBO richtlijnen en voldoet aan ISO 4414. Maximale veiligheid en door de kunststof ontkoppelhuls minder kans op beschadigingen. Veiligheidsadvies: Gegarandeerde blijvende veilige werking alleen met JWJL insteeknippels van gehard en verzinkt staal.

Uitwisselbaar: ORION Profiel is 100% gegarandeerd uitwisselbaar met: RECTUS 14 en 22, ARO-210, PARKER-50, CEJN-300, ORION-44510 en RINO-ORION.

Materiaal: **Ontkoppelhuls:** Slagvaste kunststof.

Huis: Staal verzinkt.

Klep: POM.

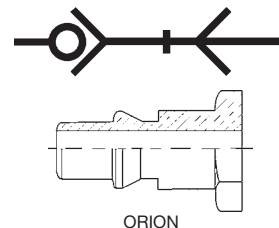
Veer: RVS 1.4310.

Kogels: RVS 1.4034.

Dichtingen: NBR.

Insteeknippels: Gehard en verzinkt staal.

Toepassingen: Automechanica, bescherming- en beveiliging, compressoren, engineering, industrie- en werkplaatsinrichting, nieuwbouw, persluchtgereedschap, pneumatiek, productie- en montagelijnen, veiligheidstechniek.



Temperatuur: -20°C tot +60°C	Maximale werkdruk: 35 bar	FLOW 900 L/min	Doorlaat 5,5mm
--	-------------------------------------	--------------------------	--------------------------

572 veiligheidssnelkoppeling - staal verzinkt



Orion profiel - BSPT male

57201213	1/4"	64	29	28.25
57201417	3/8"	64	29	28.25
57201521	1/2"	60	29	29.85



Orion profiel - BSP female

57200213	1/4"	58	29	28.25
57200417	3/8"	58	29	28.25
57200521	1/2"	58	29	29.85



Orion profiel - slangpilaar

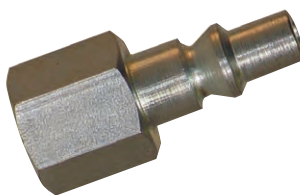
57202269	6	73	29	28.25
57202395	8	73	29	28.25
57202411	10	73	29	28.25
57202514	13	73	29	29.85

522 insteeknippel - staal verzinkt



Orion profiel - BSPT male

52231010	1/8"	14	3.50
52231213	1/4"	14	3.50
52231417	3/8"	17	3.60
52231521	1/2"	22	5.65



Orion profiel - BSP female

52230010	1/8"	15	3.50
52230213	1/4"	17	3.50
52230417	3/8"	20	4.10
52230521	1/2"	24	5.80



Orion profiel - slangpilaar

52232063	5	12	3.40
52232279	6	12	3.50
52232395	8	12	3.50
52232411	10	12	3.50
52232514	13	15	4.40

Snelkoppelingen - Euro profiel



Snelkoppeling - Euro profiel - staal verzinkt

Uitwisselbaar: Profiel is 100% uitwisselbaar met: CEJN-320, PCL-AC71, RECTUS 25 en 26 en RINO-EURO.

Materiaal: **Standaarduitvoering:** Met kunststof borgring.
Huis en huls: Staal verzinkt.
Klep en borgring: POM.
Veer: RVS AISI-301.
Kogels: RVS AISI-430.
Dichtingen: NBR.
Insteeknippels: Gehard en verzinkt staal.

Toepassingen: Algemene industriële toepassingen, compressoren, installatietechniek, scheeps- en machinebouw, persluchtgereedschap, pneumatiek, veiligheidstechniek, werkplaatsinrichtingen.



Temperatuur: -20°C tot +60°C



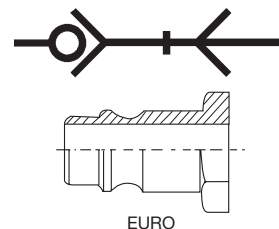
Maximale werkdruk: 35 bar



FLOW 1900 L/min



Doorlaat 7,8mm



EURO

520 snelkoppeling rood - staal verzinkt



Euro profiel - BSPT male

SKJW	BSPT	L mm	B mm	€	
52001213	1/4"	62	24	20	14.45
52001417	3/8"	62	24	20	14.60
52001521	1/2"	53	24	22	16.45



Euro profiel - BSP female

SKJW	BSPP	L mm	B mm	€	
52000213	1/4"	56	24	20	14.45
52000417	3/8"	56	24	20	14.60
52000521	1/2"	57	24	24	16.45



Euro profiel - slangpilaar

SKJW	ID mm	L mm	B mm	€
52002279	6	71	24	14.45
52002395	8	71	24	14.45
52002411	10	71	24	14.60
52002514	13	71	24	16.45

Snelkoppeling - Euro profiel - staal verzinkt

Uitwisselbaar: Profiel is 100% uitwisselbaar met CEJN-320, PCL-AC71, RECTUS 25 en 26KA, RINO-EURO en diverse Duitse fabrikaten.

Materiaal: **Huis, huls en borgring:** Staal verzinkt.
Klep: POM.
Veer: RVS AISI-301.
Kogels: RVS AISI-430.
Dichtingen: NBR.
Insteeknippels: Gehard en verzinkt staal.

Toepassingen: Algemene industriële toepassingen, compressoren, garagebedrijven, installatietechniek, machine- en scheepsbouw, persluchtgereedschap, pneumatiek, offshore, werkplaatsinrichtingen, veiligheidstechniek.



Temperatuur: -20°C tot +60°C



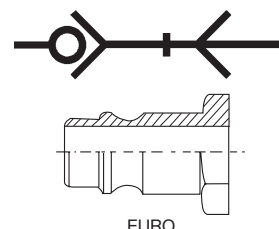
Maximale werkdruk: 35 bar



FLOW 1900 L/min



Doorlaat 7,8mm



EURO

530 snelkoppeling metal - staal verzinkt



Euro profiel - BSPT male

SKJW	BSPT	L mm	B mm	€	
53001213	1/4"	62	25	20	17.75
53001417	3/8"	62	25	20	17.95
53001521	1/2"	55	25	22	20.50



Euro profiel - BSP female

SKJW	BSPP	L mm	B mm	€	
53000213	1/4"	56	25	20	17.75
53000417	3/8"	56	25	20	17.95
53000521	1/2"	57	25	24	20.50



Euro profiel - slangpilaar

SKJW	ID mm	L mm	B mm	€
53002279	6	71	25	17.95
53002395	8	71	25	18.25
53002411	10	71	25	18.65
53002514	13	71	25	20.50

KELM™ pneumatiek

Hydrauliek

Snelkoppelingen

Afsluiters

Roestvast staal

Fittingen

Luchtconditionering

Gereedschap

Pneumatiek

Diversen

Malleabele fittingen & staal

Ringleidingssystemen

Slangen

Compressoren

Snelkoppelingen - Euro profiel



Veiligheidssnelkoppeling - Euro profiel - staal verzinkt

Veilig volgens de ARBO richtlijnen en voldoet aan ISO 4414. Maximale veiligheid en door de kunststof ontkoppelhuls minder kans op beschadigingen. Veiligheidsadvies: gegarandeerde blijvende veilige werking alleen met JW L insteeknippels van gehard en verzinkt staal.

Uitwisselbaar: EURO Profiel is 100% gegarandeerd uitwisselbaar met: CEJN-320, PCL-AC71, RINO-EURO, RECTUS 25 en 26 en vele andere Duitse fabrikaten.

Materiaal: **Ontkoppelhuls:** Slagvaste kunststof.

Huis: Staal verzinkt.

Klep: POM.

Veer: RVS 1.4310.

Kogels: RVS 1.4034.

Dichtingen: NBR.

Insteeknippels: Gehard en verzinkt staal.

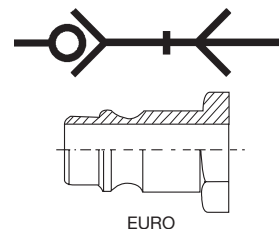
Toepassingen: Automechanica, bescherming en beveiliging, compressoren, engineering, industrie- en werkplaatsinrichting, nieuwbouw, persluchtgereedschap, pneumatiek, productie- en montagelijnen, veiligheidstechniek.

Temperatuur:
-20°C tot +60°C

Maximale werkdruk:
16 bar

FLOW
1800 L/min

Doorlaat
7,8mm



Hoofdstuk 3 – Snelkoppelingen

570 veiligheidssnelkoppeling - staal verzinkt



Euro profiel - BSPT male

SKJW	BSPT	L mm	B mm	€
57001213	1/4"	64	29	28.25
57001417	3/8"	64	29	28.25
57001521	1/2"	60	29	29.85



Euro profiel - BSP female

SKJW	BSP	L mm	B mm	€
57000213	1/4"	58	29	28.25
57000417	3/8"	58	29	28.25
57000521	1/2"	58	29	29.85



Euro profiel - slangpilaar

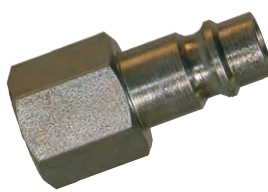
SKJW	ID mm	L mm	B mm	€
57002269	6	73	29	28.25
57002395	8	73	29	28.25
57002411	10	73	29	28.25
57002514	13	73	29	29.85

520 insteeknippel - staal verzinkt



Euro profiel - BSPT male

SKJW	BSPT	L mm	€
52031010	1/8"	14	5.95
52031213	1/4"	14	3.65
52081213	1/4" BSP en O-ring	17	10.75
52031417	3/8"	17	3.65
52031521	1/2"	22	5.80



Euro profiel - BSP female

SKJW	BSP	L mm	€
52030010	1/8"	15	3.55
52030213	1/4"	17	3.65
52030417	3/8"	20	3.65
52030521	1/2"	24	5.95



Euro profiel - slangpilaar

SKJW	ID mm	B mm	€
52032063	5	12	3.55
52032279	6	12	3.55
52032395	8	12	3.65
52032411	10	12	3.80
52032514	13	15	4.60

Voor

**blaaspistolen
en verfspuiten**



...zie hoofdstuk 8

Hydrauliek

Snelkoppelingen

Afsluiters

Roestvast staal

Fittingen

Luchtconditionering

Gereedschap

Pneumatiek

Diversen

Malleabele fittingen & staal

Ringleidingssystemen

Slangen

Compressoren

Snelkoppelingen - Euro profiel



Vacuümsnelkoppeling - Euro profiel - max. 85% vacuüm

Maximale veiligheid en door de kunststof ontkoppelhuls minder kans op beschadigingen.

Materiaal: **Ontkoppelhuls:** Gehard staal verzinkt

Huis: Staal verzinkt.

Klep: Messing.

Kogels: Gehard staal.

Dichtingen: NBR.

Insteekknipfels: Gehard en verzinkt staal.

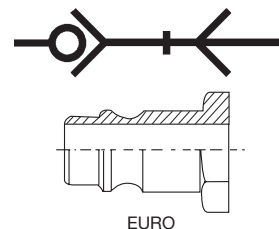
Toepassingen: Industriële vacuümtoeepassingen voor zuigen, heffen, klemmen en liften.

Temperatuur: -40°C tot +60°C

Maximale werkdruk: -1 tot 35 bar

Vacuüm 85%

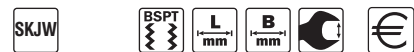
Doorlaat 7,8mm



560 vacuümsnelkoppeling - staal verzinkt



Euro profiel - BSPT male



SKJW	BSPT	L mm	B mm	€
56001213	1/4"	62	24 20	27.80
56001417	3/8"	62	24 20	27.80
56001521	1/2"	53	24 22	31.50



Euro profiel - BSP female



SKJW	BSPP	L mm	B mm	€
56000213	1/4"	56	24 20	27.80
56000417	3/8"	56	24 20	27.80
56000521	1/2"	57	24 24	31.50



Euro profiel - slangpilaar



SKJW	ID mm	L mm	B mm	€
56002279	6	71	24	27.80
56002395	8	71	24	27.80
56002411	10	71	24	27.80
56002514	13	71	24	27.80

Snelkoppelingen type 560 zijn uitlooppducten, leverbaar zolang de voorraad strekt bij de producent.

Snelkoppeling - Euro profiel - RVS AISI-316

Uitwisselbaar: Profiel is 100% uitwisselbaar met: CEJN-320, PCL-AC71, RECTUS 25 en 26 en 16000 en diverse Duitse fabrikaten.

Materiaal: **Huis, huls, borgring:** RVS AISI-316.

Klep: POM.

Veer: RVS AISI-301.

Kogels: RVS AISI-430.

Dichting: NBR.

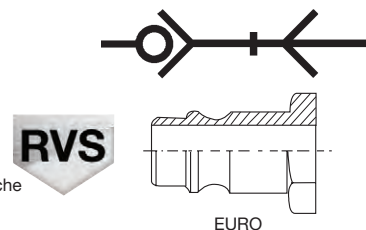
Toepassingen: Algemene industriële toepassingen, chemie en petrochemie, onderzoekcentra, offshore, farmaceutische industrie, pneumatiek en meet- en regeltechniek, reinigingstechniek, speciale machines, machine- en scheepsbouw, veiligheidstechniek, laboratoria.

Temperatuur: -20°C tot +60°C

Maximale werkdruk: 35 bar

FLOW 1900 L/min

Doorlaat 7,8mm



550 snelkoppeling - RVS AISI-316 + POM



Euro profiel - BSPT male



SKJW	BSPT	L mm	B mm	€
55001213	1/4"	62	25	88.95
55001417	3/8"	62	25	91.20
55001521	1/2"	53	25	92.10



Euro profiel - BSP female



SKJW	BSPP	L mm	B mm	€
55000213	1/4"	56	25	88.95
55000417	3/8"	56	25	91.20
55000521	1/2"	57	25	92.10



Euro profiel - slangpilaar



SKJW	ID mm	L mm	B mm	€
55002279	6	71	25	88.95
55002395	8	71	25	91.20
55002411	10	71	25	92.10
55002514	13	71	25	93.65

KELM™ pneumatiek

Hydrauliek

Snelkoppelingen

Afsluiters

Roestvast staal

Fittingen

Luchtconditionering

Gereedschap

Pneumatiek

Diversen

Malleabele fittingen & staal

Ringleidingssystemen

Slangen

Compressoren

Snelkoppelingen - Euro profiel



Snelkoppeling - Euro profiel - RVS AISI-316 - Food

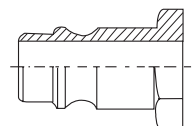
Uitwisselbaar: Profiel is 100% uitwisselbaar met: CEJN-320, PCL-AC71, RECTUS 25 en 26KA, RINO-EURO en diverse Duitse fabrikaten.

Materiaal: **Huis, huls, borging en klep:** RVS AISI-316.
Veer: RVS AISI-301.
Kogels: RVS AISI-430.
Dichting: VITON.
Insteeknippels: RVS AISI-316.

Toepassingen: Algemene industriële toepassingen, chemie en petrochemie, dental, medisch, levensmiddelen industrie, onderzoekcentra, offshore, farmaceutische industrie, pneumatiek en meet- en regeltechniek, reinigingstechniek, speciale machines, machine- en scheepsbouw, veiligheidstechniek, laboratoria.



RVS



EURO

Temperatuur: -20°C tot +60°C



Maximale werkdruk: 35 bar



1900 L/min



7,8mm

540 snelkoppeling - RVS AISI-316



Euro profiel - BSPT male

SKJW	BSPT	L mm	B mm	€
54001213	1/4"	62	25	145.75
54001417	3/8"	62	25	147.20
54001521	1/2"	53	25	151.75



Euro profiel - BSP female

SKJW	BSPP	L mm	B mm	€
54000213	1/4"	56	25	165.05
54000417	3/8"	56	25	180.60
54000521	1/2"	57	25	186.15



Euro profiel - slangpilaar

SKJW	ID mm	L mm	B mm	€
54002279	6	71	25	145.75
54002395	8	71	25	147.20
54002411	10	71	25	150.30
54002514	13	71	25	151.75

540 insteeknippel - RVS AISI-316



Euro profiel - BSPT male

SKJW	BSPT	€
54031213	1/4"	32.25
54031417	3/8"	33.85
54031521	1/2"	35.15



Euro profiel - BSP female

SKJW	BSPP	€
54030213	1/4"	33.85
54030417	3/8"	35.15
54030521	1/2"	36.80



Euro profiel - slangpilaar

SKJW	ID mm	€
54032279	6	36.60
54032395	8	41.40
54032411	10	35.15
54032514	13	44.00

Voor

RVS fittingen en koppelingen



RVS

...zie hoofdstuk 5

Snelkoppelingen - overige profielen



Snelkoppeling - Atlas Copco QIC 10 profiel - staal verzinkt

Materiaal: Huis, huls en borgring: Staal verzinkt.
Klep: POM.
Veer: RVS AISI-301.
Kogels: RVS AISI-430.
Dichtingen: NBR.
Insteeknippels: Gehard en verzinkt staal.

Toepassingen: Algemene industriële toepassingen, ATLAS COPCO-compressoren, garagebedrijven, installatietechniek, machine- en scheepsbouw, persluchtgereedschap, pneumatiek.

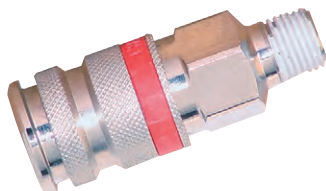
Temperatuur: -20°C tot +60°C

Maximale werkdruk: 16 bar

FLOW 2400 L/min

Doorlaat 8mm

515 snelkoppeling metal - staal verzinkt



QIC 10 profiel - BSPT male

SKJW	BSPT		€
59501213	1/4"	20	24.00
59501417	3/8"	20	24.45
59501521	1/2"	22	25.40



QIC 10 profiel - BSP female

SKJW	BSPP		€
59500213	1/4"	20	20.20
59500417	3/8"	20	27.60
59500521	1/2"	24	33.85



QIC 10 profiel - slangpilaar

SKJW	ID. mm	€
59502279	6	24.00
59502395	8	24.45
59502411	10	25.10
59502514	13	25.40

515 insteeknippel - staal verzinkt



QIC 10 profiel - BSPT male

SKJW	BSPT	€
59531213	1/4"	5.20
59531417	3/8"	5.35
59531521	1/2"	7.45



QIC 10 profiel - BSP female

SKJW	BSPP	€
59530213	1/4"	5.20
59530417	3/8"	5.35
59530521	1/2"	7.45



QIC 10 profiel - slangpilaar

SKJW	ID. mm	€
59532279	6	4.60
59532395	8	4.60
59532411	10	4.60
59532514	13	6.40

KELM™
pneumatiek

Hydrauliek

Snel-
koppelingen

Afsluiters

Roestvast
staal

Fittingen

Lucht-
conditionering

Gereedschap

Pneumatiek

Diversen

Malleabele
fittingen
& staal

Ringleiding-
systemen

Slangen

Compressoren

Snelkoppelingen - overige profielen



Veiligheidssnelkoppeling - speciaal profiel - staal verzinkt - ademlucht

Veilig volgens de ARBO richtlijnen. Maximale veiligheid doordat de ontkoppelhuls niet ongewenst kan losschieten. De nippel moet eerst ingedrukt worden, voordat ontkoppeld kan worden. Onder druk is dat vrijwel onmogelijk. Gegarandeerd blijvend veilig voor ademmaskers, enz.

Uitwisselbaar: Is 100% gegarandeerd uitwisselbaar met: CEJN-341 en 342 en RECTUS 96.

Materiaal: **Ontkoppelhuls en huis:** Staal verzinkt.
Klep: POM.
Veer: RVS 1.4310.
Kogels: RVS 1.4034.
Dichtingen: NBR.
Insteeknippels: Gehard en verzinkt staal.

Toepassingen: Ademhalingstechniek, bescherming- en beveiliging, brandweer, duikuitrustingen, las- en snijtechniek, hefkussens, algemene veiligheidstechniek.

Temperatuur: -20°C tot +60°C
Maximale werkdruk: 16 bar
FLOW 1900 L/min
Doorlaat 7,8mm

580 veiligheidssnelkoppeling - staal verzinkt



Speciaal profiel - BSPT male

SKJW	BSPT	€
58001213	1/4"	37.40
58001417	3/8"	37.50
58001521	1/2"	38.30



Speciaal profiel - BSP female

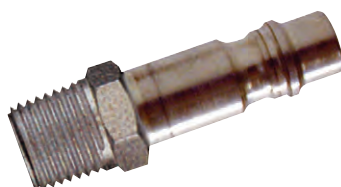
SKJW	BSP	€
58000213	1/4"	37.40
58000417	3/8"	37.50
58000521	1/2"	38.30



Speciaal profiel - slangpilaar

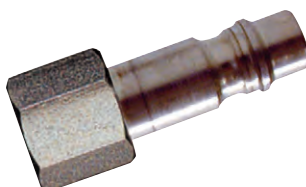
SKJW	ID. mm	€
58002279	6	37.40
58002395	8	37.50
58002411	10	38.30
58002514	13	39.25

580 veiligheidsinsteeknippel - staal verzinkt



Speciaal profiel - BSPT male

SKJW	BSPT	€
58031213	1/4"	7.45
58031417	3/8"	7.45



Speciaal profiel - BSP female

SKJW	BSP	€
58030213	1/4"	7.45
58030417	3/8"	7.45



Speciaal profiel - slangpilaar

SKJW	ID. mm	€
58032279	6	7.45
58032395	8	7.45
58032411	10	7.60

AIGNEP

AIGNEP-190



Temperatuurbereik:
-20°C to +80°C



Maximale werkdruk:
16 bar

Deze unieke koppeling is ontworpen voor uitwisselbaarheid met 4 verschillende types insteeknippels. Gegarandeerd de perfecte pasvorm.

190 snelkoppeling - messing vernikkeld



Multi-socket - BSP male

SKCU	BSPP	€
00191-14	1/4"	9.50
00191-38	3/8"	9.50
00191-12	1/2"	10.35



Multi-socket - BSP female

SKCU	BSPP	€
00192-14	1/4"	10.15
00192-38	3/8"	10.15
00192-12	1/2"	10.90



Multi-socket - slangpilaar

SKCU	To Suit Hose I.D.	€
00195-6	6mm	10.15
00195-8	8mm	10.15
00195-10	10mm	10.15
00195-12	12mm	10.15



Multi-socket - opsteek

SKCU	To Fit Tube Size mm	€
00194-6-4	6 x 4	10.40
00194-8-6	8 x 6	10.60
00194-10-8	10 x 8	10.60
00194-12-10	12 x 10	10.95



Multi-socket - opsteek met anti-knikveer

SKCU	To Fit Tube Size mm	€
00193-6-4	6 x 4	11.65
00193-8-6	8 x 6	11.95
00193-10-8	10 x 8	11.95
00193-12-10	12 x 10	12.50



Multi-socket - t.b.v. rubber slang

SKCU	To Suit Hose I.D. mm	€
00196-14-6	14 x 6	15.75
00196-17-8	17 x 8	16.00
00196-19-10	19 x 10	17.55

Uitwisselbaar met:

*Rectus 14-22,
CEJN 300,
Prevost ARM06,
PARKER 50*

*Rectus 23-24,
CEJN 310,
Prevost IRM06,
PARKER 30-1/4*

*Rectus 25-26,
CEJN 320,
Prevost ERC07,
CAMOZZI 5180*

*Italian
Profilo 260*



Snelkoppelingen - Orion profiel



Veiligheidssnelkoppeling - Orion profiel - messing vernikkeld

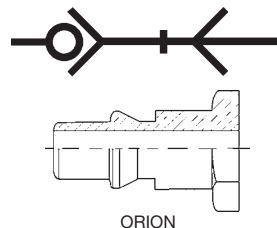
Eenvoudig gebruiksvriendelijk systeem: met slechts één hand te ontkoppelen. Ontkoppelen kan door de huls van de koppeling naar achter te trekken. Het systeem ontluicht. Na ontluichting kan de insteeknippel uit de koppeling worden getrokken.

Uitwisselbaar: CEJN 300, JWJ-522, ORION-44510, RINO-ORION & RECTUS 14KA & 14KE

Materiaal:
Voorste deel huis: Messing vernikkeld
Achterste deel huis: Technopolymeer
Dichtingen: NBR-70
Huls: Technopolymeer
Veer: RVS AISI-302.
Kogels: RVS AISI-420.
Nippels: Gehard staal

Toepassing: Perslucht.
Schroefdraad: Parallel volgens ISO 228 klasse A.

Temperatuur: -20°C tot 80°C
Maximale werkdruk: 15 bar
Doorlaat: 5,5mm



Hoofdstuk 3 – Snelkoppelingen

670 veiligheidssnelkoppeling - messing vernikkeld



Orion profiel - BSP male

SKCU	BSPP		€
67113	1/4"	29	25.00
67117	3/8"	29	25.30
67121	1/2"	29	26.65



Orion profiel - BSP female

SKCU	BSPP		€
67213	1/4"	28	25.60
67217	3/8"	28	26.30
67221	1/2"	28	26.85



Orion profiel - opsteek

SKCU	OD mm	ID mm		€
67464	6	4	29	25.85
67486	8	6	29	25.85
6741065	10	6,5	32	26.45
674108	10	8	30	26.45
674128	12	8	30	26.95
6741210	12	10	31	26.95



Orion profiel - slangpilaar

SKCU	ID mm		€
6756	6	26	25.60
6758	8	26	25.60
67510	10	27	25.60
67512	12	27	26.00

EPDM houder - anti-knik



Voor aansluiting op snelkoppeling - geschikt voor alle maten

SKCU	€
628	1.35

670 insteeknippel - staal



Orion profiel - BSP male

SKCU	BSPP		€
271AC13	1/4"	30	2.80
271AC17	3/8"	30	3.15
271AC21	1/2"	30	4.65



Orion profiel - BSP female

SKCU	BSPP		€
272AC13	1/4"	29	2.85
272AC17	3/8"	29	3.90
272AC21	1/2"	29	5.05



Orion profiel - slangpilaar

SKCU	ID mm	L mm	€
275AC6	6	27	2.10
275AC8	8	27	2.10
275AC10	10	28	2.80
275AC12	12	28	2.80

Snelkoppelingen - Euro profiel

Veiligheidssnelkoppeling - Euro profiel - messing vernikkeld

Eenvoudig gebruiksvriendelijk systeem: met slechts één hand te ontkoppelen. Ontkoppelen kan door de huls van de koppeling naar achter te trekken. Het systeem ontluicht. Na ontluchting kan de insteeknippel uit de koppeling worden getrokken.

Uitwisselbaar: CEJN 320, JWJ-520, RINO-EURO & RECTUS 25KA & 26KA.

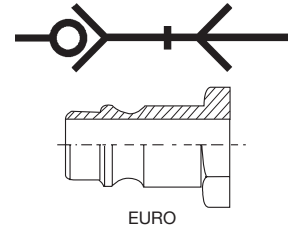
Materiaal:
Voorste deel huis: Messing vernikkeld
Achterste deel huis: Technopolymeer
Dichtingen: NBR-70
Huls: Technopolymeer
Veer: RVS AISI-302.
Kogels: RVS AISI-420.
Nippels: Gehard staal

Toepassing: Perslucht.
Schroefdraad: Parallel volgens ISO 228 klasse A.

Temperatuur:
-20°C tot 80°C

Maximale werkdruk:
15 bar

Doorlaat:
7,5mm



660 veiligheidssnelkoppeling - messing vernikkeld



Euro profiel - BSP male

SKCU	BSPP	Ø	€
66113	1/4"	28	25.00
66117	3/8"	28	25.30
66121	1/2"	28	26.65



Euro profiel - BSP female

SKCU	BSPP	Ø	€
66213	1/4"	28	25.60
66217	3/8"	28	26.30
66221	1/2"	28	26.85



Euro profiel - slangpilaar

SKCU	ID mm	Ø	€
6656	6	25	25.60
6658	8	25	25.60
66510	10	26	25.60
66512	12	26	26.00



Euro profiel - opsteek

SKCU	OD mm	ID mm	Ø	€
66464	6	4	28	25.85
66486	8	6	28	25.85
6641065	10	6,5	31	26.45
664108	10	8	29	26.45
664128	12	8	29	26.95
6641210	12	10	30	26.95

160 insteeknippel - messing vernikkeld



Euro profiel - BSP male

SKCU	BSPP	Ø	€
261-13	1/4"	29	2.25
261-17	3/8"	29	2.50
261-21	1/2"	29	3.60



Euro profiel - BSP female

SKCU	BSPP	Ø	€
262-13	1/4"	28	2.25
262-17	3/8"	28	2.55
262-21	1/2"	28	3.65



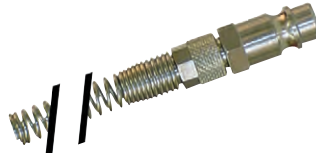
Euro profiel - slangpilaar

SKCU	ID mm	L mm	€
265-6	6	26	1.80
265-8	8	26	1.80
265-10	10	27	2.25
265-12	12	27	2.45



Euro profiel - opsteek

SKCU	OD mm	ID mm	L mm	Ø	€
264-6/4	6	4	45	13	2.55
264-8/6	8	6	45	13	2.65
264-10/8	10	8	45	14	2.85



Euro profiel - opsteek met anti-knikveer

SKCU	OD mm	ID mm	L mm	Ø	€
263-6/4	6	4	125	13	3.80
263-8/6	8	6	130	13	3.90
263-10/8	10	8	138	14	4.20

KELM™ pneumatiek

Hydrauliek

Snelkoppelingen

Afsluiters

Roestvast staal

Fittingen

Luchtconditionering

Gereedschap

Pneumatiek

Diversen

Malleabele fittingen & staal

Ringleidingssystemen

Slangen

Compressoren

Snelkoppelingen - Euro profiel



Snelkoppeling - Euro profiel - messing vernikkeld

Uitwisselbaar: Profiel is 100% uitwisselbaar met CEJN-320, JWJL-520, PCL-AC71 en RECTUS 25 en 26KA, Camozzi-5180, LEGRIS-25 & 26, PREVOST-ERC07.

Materiaal: Huis, huls, nippel en borging en klep: vernikkeld messing.

Veer: RVS AISI-302.

Kogels: RVS AISI-420.

Dichtingen: NBR-70.

Toepassingen: Compressoren, garagebedrijven, machinebouw en persluchtgereedschap.

Temperatuur:
-20°C tot +80°C



Maximale werkdruk:
15 bar



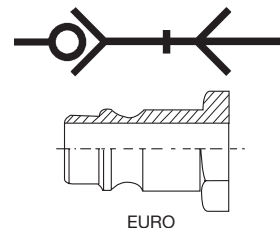
820 L/min



7,5mm



24mm



EURO

160 snelkoppeling - messing vernikkeld



Euro profiel - BSP male

SKU	BSPP	L mm	Ø	€
161-13	1/4"	50	21	10.35
161-17	3/8"	54	21	10.50
161-21	1/2"	55	24	11.05



Euro profiel - BSP female

SKU	BSPP	L mm	Ø	€
162-13	1/4"	52	21	10.95
162-17	3/8"	53	21	11.05
162-21	1/2"	56	24	11.80



Euro profiel - slangpilaar

SKU	ID mm	L mm	Ø	€
165-6	6	61	21	11.05
165-8	8	61	21	11.05
165-10	10	61	21	11.05
165-12	12	61	21	11.05



Euro profiel - opsteek

SKU	OD mm	ID mm	L mm	Ø	€
164-6/4	6	4	59	21	11.30
164-8/6	8	6	59	21	11.55
164-10/8	10	8	60	21	11.55



Euro profiel - opsteekkoppeling met anti-knikveer

SKU	OD mm	ID mm	L mm	Ø	€
163-6/4	6	4	138	21	12.65
163-8/6	8	6	144	21	13.15
163-10/8	10	8	151	21	13.15

Snelkoppelingen - overige profielen

Snelkoppeling - internationaal profiel - messing vernikkeld - dubbelzijdig afsluitbaar - mini

Uitwisselbaar: profiel is 100% uitwisselbaar met: Camozzi, EWO, Rectus-21KA en 90KA, Festo, enz.

Materiaal: Huis, nippels, ontkoppelhuls: messing vernikkeld.

Ventiel: messing.

Veer: RVS AISI-302.

Kogels: RVS AISI-420.

Dichtingen: NBR-70.

Toepassingen: persluchtsystemen, milieutechniek, vloeistoffen enz.

Snelkoppeling en nippel sluiten vrijwel gelijktijdig af, waardoor het lekverlies minimaal is.

Deze foto is de voorkant van een AIGNEP MINI-180 nippel met ingebouwde klep; als de nippel niet in de snelkoppeling zit is de nippel gesloten.



Temperatuur:
-20°C tot +80°C



Maximale werkdruk:
12 bar

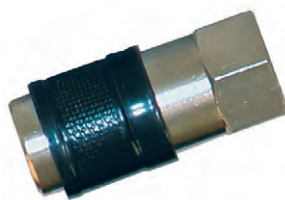
Doorlaat:
5mm

180 snelkoppeling met klep - messing vernikkeld



Internationaal profiel - BSP male

SKCU	BSPP	L mm	Ø	€
181-10	1/8"	35	16	9.05
181-13	1/4"	38,5	16	9.05
181-17	3/8"	39	19	9.70



Internationaal profiel - BSP female

SKCU	BSPP	L mm	Ø	€
11401000	1/8"	35	16	9.70
11401300	1/4"	38,5	16	9.85
11401700	3/8"	39	19	10.35



Internationaal profiel - opsteek met anti-kniveer

SKCU	OD mm	ID mm	L mm	Ø	€
183-6/4	6	4	124	16	11.30
183-8/6	8	4	130	16	11.45

180 insteeknippel met klep - messing vernikkeld



Internationaal profiel - BSP male

SKCU	BSPP	L mm	Ø	€
281-1/8	1/8"	30	14	5.15
281-1/4	1/4"	31	17	5.55
281-3/8	3/8"	32	19	5.90



Internationaal profiel - BSP female

SKCU	BSPP	L mm	Ø	€
11461000	1/8"	32	14	5.95
11461300	1/4"	35	17	6.30
11461700	3/8"	36	19	6.55



Internationaal profiel - opsteek met anti-kniveer

SKCU	OD mm	ID mm	L mm	Ø	€
283-6/4	6	4	118	12	7.10
283-8/6	8	6	122	12	7.25

KELM™
pneumatiek

Hydrauliek

Snelkoppelingen

Afsluiters

Roestvast
staal

Fittingen

Lucht-
conditionering

Gereedschap

Pneumatiek

Diversen

Malleabele
fittingen
& staal

Ringleiding-
systemen

Slangen

Compressoren

Snelkoppelingen - overige profielen

Snelkoppeling - UNI ISO-6150 A-6 profiel - messing vernikkeld - mini mini

Uitwisselbaar: ISO-6150 A-6.

Materiaal: Huis, nippels, ontkoppelhuis en ventiel: messing vernikkeld.

Veer: RVS AISI-302.

Kogels: RVS AISI-420.

Dichtingen: NBR-70.

Toepassingen: Laboratoria, minipneumatiek, modelbouw, milieutechniek, navulbare-systemen enz.

Temperatuur:
-20°C tot 80°C

Maximale werkdruk:
10 bar

FLOW 150 L/min
(type 1160)

Doortaat 2,6mm.
(mini-mini)



101 snelkoppeling - messing vernikkeld



ISO-6150 A-6 profiel - BSP male

11611000	1/8"	32	11	5.70



ISO-6150 A-6 profiel - BSP female

11601000	1/8"	34	11	6.25



ISO-6150 A-6 profiel - slangpilaar

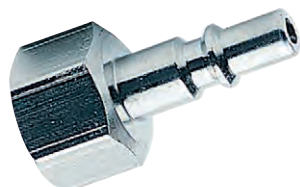
11620400	4,6	11	6.25
11620600	7	11	6.25

101 insteeknippel - messing vernikkeld



ISO-6150 A-6 profiel - BSP male

11651000	1/8"	11	1.00



ISO-6150 A-6 profiel - BSP female

11661000	1/8"	12	1.00



ISO-6150 A-6 profiel - slangpilaar

11670400	4,6	11	1.35
11670600	7	11	1.35

Voor



**mini push-in
koppelingen**



...zie hoofdstuk 6

Snelkoppelingen - overige profielen



Snelkoppeling - internationaal profiel - messing vernikkeld - mini

Uitwisselbaar: Profiel is 100% uitwisselbaar met: Camozzi-5150 en LEGRIS-21, EWO, Rectus-21KA en 90KA, Festo, enz.

Materiaal: Huis, nippels, ontkoppelhuis en ventiel: messing vernikkeld.

Veer: RVS AISI-302.

Kogels: RVS AISI-420.

Dichtingen: NBR-70

Toepassingen: adembescherming, automatisering, laboratoria, persluchtssystemen, mini-compressoren, milieutechniek, navulbare systemen, medische techniek, opticiens, technisch onderwijs enz.

Temperatuur:
-20°C tot 80°C

Maximale werkdruk:
12 bar

FLOW
450 L/min

Doorlaat
6mm

110 snelkoppeling - messing vernikkeld



Internationaal profiel - BSP male

SKCU	BSPP	L mm		€
11511000	1/8"	35.5	16	6.40
11511300	1/4"	37.5	16	6.40
11511700	3/8"	38.5	19	6.65



Internationaal profiel - BSP female

SKCU	BSPP	L mm		€
11501000	1/8"	35	16	6.80
11501300	1/4"	38.5	16	6.80
11501700	3/8"	39	19	7.30



Internationaal profiel - slangpilaar

SKCU	ID mm		€
11520400	4	16	6.65
11520600	6	16	6.65
11520800	8	16	6.65



Internationaal profiel - opsteek

SKCU	OD mm	ID mm		€
11590600	6	4	16	9.40
11590800	8	6	16	9.50



Internationaal profiel - opsteek met anti-knikveer

SKCU	OD mm	ID mm	L mm		€
11530600	6	4	122	16	8.35
11530800	8	6	127	16	8.35

110 insteeknippel - messing vernikkeld



Internationaal profiel - BSP male

SKCU	BSPP		€
11551000	1/8"	14	1.10
11551300	1/4"	17	1.35
11551700	3/8"	19	1.80



Internationaal profiel - BSP female

SKCU	BSPP		€
11561000	1/8"	14	1.10
11561300	1/4"	17	1.45
11561700	3/8"	19	1.90



Internationaal profiel - slangpilaar

SKCU	ID mm	B mm	€
11570400	4	9	1.10
11570600	6	9	1.10
11570800	8	12	1.45



Internationaal profiel - opsteek met anti-knikveer

SKCU	OD mm	ID mm	L mm		€
11580600	6	4	113	12	2.80
11580800	8	6	113	12	2.95

KELM™
pneumatiek

Hydrauliek

Snelkoppelingen

Afsluiters

Roestvast
staal

Fittingen

Lucht-
conditionering

Gereedschap

Pneumatiek

Diversen

Malleabele
fittingen
& staal

Ringleiding-
systemen

Slangen

Compressoren

Snelkoppelingen - overige profielen

PRICE FREEZE

Snelkoppeling - kunststof - acetaal co-polymer - mini

Vergroot MINI profiel, niet uitwisselbaar.

Materiaal: Ontkoppelhuls, ventiel en nippel: Acetaal-copolymer

Huis: Nylon

Veer: RVS AISI-302

Dichting: NBR

Toepassingen: voedingsmiddelen industrie, dental-lucht en water, drinkwater, laboratoria, persluchtssystemen, milieutechniek, medische techniek.

Temperatuur:
-20°C tot +110°C



Maximale werkdruk:
14 bar



480 L/min



6mm



Hoofdstuk 3 – Snelkoppelingen

Snelkoppeling - kunststof



MINI profiel - BSPT female



83801300

1/4"

43

22

19

10.00

Insteeknippel - kunststof



MINI profiel - BSPT male



83811300

1/4"

17

1.80



MINI profiel - BSPT female



83821300

1/4"

17

1.80



MINI profiel - slangpilaar



83830600

6

17

1.70

83830800

8

17

1.80

83831000

10

17

1.90

83831200

12

17

2.35

Voor

food quality push-in koppelingen



...zie hoofdstuk 6

Voor

kunststof draadnippels



...zie hoofdstuk 6

Watersnelkoppelingen

TST 110 snelkoppeling - messing verchroomd

Tech Data
60097

Uitwisselbaar met: NITO 1/2", DYROS 100

Ontkoppelhuls:
Staal vernikkeld

Dichting:
NBR

Temperatuur:
-20°C tot +100°C



Maximale
werkdruk:
15 bar



100 l/min



11mm



BSP male

6765



110EGF21	1/2"	zonder klep	7.45
110EGF26	3/4"	zonder klep	7.60
110EG21	1/2"	met klep	8.55



BSP female

6765



110DGF21	1/2"	zonder klep	7.45
110DGF26	3/4"	zonder klep	7.60
110DG26	3/4"	met klep	8.55



Slangpilaar

6765



110HGF13	13	zonder klep	7.45
110HG13	13	met klep	8.55

TST 110 insteeknippel - messing verchroomd

Tech Data
60097

Uitwisselbaar met: TST 110, NITO 1/2", DYROS 100

Temperatuur:
-20°C tot +100°C



Maximale
werkdruk:
15 bar



BSP male

6765



110EU21	1/2"	zonder klep	2.30
110EU26	3/4"	zonder klep	2.60



BSP female

6765



110DU21	1/2"	zonder klep	2.35
110DU26	3/4"	zonder klep	2.60



Slangpilaar

6765



110HU13	13	zonder klep	1.90
----------------	----	-------------	-------------

Stainless Steel NITO Couplings

Stainless couplings are particularly suitable for the food and engineering industries as well as the pharmaceutical industry.



Item Number 1/2" System	Item Number 3/4" System	Item Number 1"
54500A3 NITO 1/2" Stainless steel coupler with 1/2" and 3/4" female BSP	64500A3 NITO 3/4" Stainless steel coupler with 3/4" female BSP	74500A3 NITO 1" Stainless steel coupler with 1" female BSP
54535A3 NITO 1/2" Stainless steel coupler with stop and 1/2" hose tail	64505A3 NITO 3/4" Stainless steel coupler with 3/4" hose tail	74505A3 NITO 1" Stainless steel coupler with 1" hose tail
54610A3 NITO 1/2" Stainless steel nipple with 1/2" female BSP	64610A3 NITO 3/4" Stainless steel nipple with 3/4" female BSP	74610A3 NITO 1" Stainless steel nipple with 1" female BSP
54611A3 NITO 1/2" Stainless steel nipple with 1/2" male BSP	64611A3 NITO 3/4" Stainless steel nipple with 3/4" male BSP	74640A3 NITO 1" Stainless steel nipple with 1" male BSP
54600A3 NITO 1/2" Stainless steel nipple with 1/2" hose tail	64600A3 NITO 3/4" Stainless steel nipple with 3/4" hose tail	74600A3 NITO 1" Stainless steel coupler with 1" female BSP



MAX
25 BAR

-20 /
+121 °C



Watersnelkoppelingen



Voor snelle en veilige slangverbindingen, 5 jaar fabrieksgarantie.
NITO systemen 1/2", 3/4" en 1" zijn niet onderling uitwisselbaar, alleen koppelingen en nippels uit dezelfde serie (met gelijke doorslaat).

Materiaal: Huis en nippel: Messing verchroomd
Dichting: Nitriël
O-ring: Nitriël en bij koppelingen met klep EPDM
Borging, veer en kogels: RVS

Temperatuur:
-30°C tot 80°C

Maximale werkdruk:
25 bar

Doorslaat 12,7mm

1/2" systeem snelkoppeling - messing verchroomd



Koppelingset

NITO	BSPP	ID. mm	Operation	€
53506A3	1/2"	13	Zonder klep	17.10



BSP male

NITO	BSPP	Operation	€
5350NA3	1/2"	Zonder klep	15.00
5352NA3	3/4"	Zonder klep	15.00
5353NA3	1/2"	Met klep	27.20



BSP female

NITO	BSPP	Operation	€
53500A3	1/2"	Zonder klep	12.35
53520A3	3/4"	Zonder klep	13.90
53530A3	3/4"	Met klep	25.50

Multi BSP female

NITO	BSPP	Operation	€
5352GA3	1/2", 3/4" en M22x1	Zonder klep	18.00
5353RA3	1/2" en 3/4"	Met klep	28.30



Slangpilaar

NITO	ID. mm	Operation	€
5349SA3	8	Zonder klep	13.80
5350SA3	13	Zonder klep	12.20
5351SA3	20	Zonder klep	13.80
5353SA3	13	Met klep	23.35
5354SA3	20	Met klep	33.20

1/2" systeem insteeknippel - messing verchroomd



BSP male

NITO	BSPP	Operation	€
5364BA3	3/8"	-	5.55
53640A3	1/2"	-	4.70
5364AA3	3/4"	-	5.95
5364TA3	3/4"	Met klep	15.20
5366AA3	M24x1	-	6.15
5364NA3	M28x1	-	10.55



BSP female

NITO	BSPP	Operation	€
5361BA3	3/8"	-	6.40
53610A3	1/2"	-	5.45
5361AA3	3/4"	-	6.85
53620A3	M22 x 1	-	4.70

Multi BSP female

NITO	BSPP	Operation	€
5361GA3	1/2", 3/4" en M22x1	-	10.50



Slangpilaar

NITO	ID. mm	Operation	€
5360DA3	6	-	5.95
5360BA3	8	-	5.40
53600A3	13	-	5.00
5360CA3	16	-	6.00
5360EA3	20	-	5.95

KELM™
pneumatiek

Hydrauliek

Snel-
koppelingen

Afsluiters

Roestvast
staal

Fittingen

Lucht-
conditionering

Gereedschap

Pneumatiek

Diversen

Malleabele
fittingen
& staal

Ringleiding-
systemen

Slangen

Compressoren

Watersnelkoppelingen



Hoofdstuk 3 – Snelkoppelingen

1/2" systeem insteeknippel - messing verchromd



Dubbele insteeknippel



53650A3



9.60



Multi slangpilaar



5360AA3



13 en 20



7.15

1/2" systeem accessoires - messing verchromd



Slangpilaar/BSP male



53670A3



1/2"



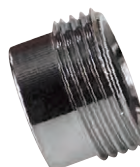
13



5.05



5369BA3



5371AA3



53740A1



53730A3



5369DA3

Verloopstuk - BSP male



5369DA3



M18x1 male x M22x1 male



4.45

53730A3

1/2" male x M24x1 male

4.60

53740A1

M22x1 male x M24x1 male

6.35



53480A8



53490A8



53690A3/5369AA3
53700A3



53720A3

Verloopring - BSP male/female



53480A8

3/4" male x 1/2" en M22x1 fem



3.60

53490A8

3/4" male x 1/2" fem

2.70



53690A3

1/2" male x 3/4" fem



4.25

5369AA3

M22x1 male x 3/4" fem

5.55

53700A3

1/2" male x M22x1 fem

4.60

53720A3

3/4" male x M22x1 fem

7.70

5371AA3

3/4" male x 1/2" fem

3.10

5369BA3

M22x1 male x 1/2" fem

4.70

Verloopstuk - BSP male/female

KELM™
pneumatiek

Hydrauliek

Snel-
koppelingen

Afsluiters

Roestvast
staal

Fittingen

Lucht-
conditionering

Gereedschap

Pneumatiek

Diversen

Malleabele
fittingen
& staal

Ringleiding-
systemen

Slangen

Compressoren

Watersnelkoppelingen



Voor snelle en veilige slangverbindingen, 5 jaar fabrieksgarantie.
 NITO systemen 1/2", 3/4" en 1" zijn niet onderling uitwisselbaar, alleen koppelingen en nippels uit dezelfde serie (met gelijke doorlaat).
 Zuurbestendig RVS AISI-316L is corrosiebestendig en bestand tegen de meeste organische zuren en zoutoplossingen, zelfs bij hoge temperaturen. Standaard geleverd met Viton dichting en O-ring.
Toepassing: farmaceutische-, chemische- en voedingsmiddelenindustrie.
Materiaal: Koppeling en nippel: RVS AISI-316L
 Dichting en O-ring: Viton

Temperatuur:
 -20°C tot 150°C

Maximale werkdruk:
 25 bar

Doorlaat
 12,7mm

1/2" systeem snelkoppeling - RVS AISI-316L



BSP female

NITO	BSPP	Operation	€
54500A3	1/2"	Zonder klep	43.70
54520A3	3/4"	Zonder klep	45.90
54530A3	3/4"	Met klep	84.05



Slangpilaar

NITO	ID. mm	Operation	€
5450SA3	13	Zonder klep	42.05
5453SA3	13	Met klep	81.65

1/2" systeem accessoires - RVS AISI-316L



Slangpilaar/BSP male

NITO	BSPP	ID. mm	€
54670A3	1/2"	13	16.80

1/2" systeem insteeknippel - RVS AISI-316L



BSP male

NITO	BSPP	€
54611A3	1/2"	21.20
54615A3	3/4"	22.00



Slangpilaar

NITO	ID. mm	€
54600A3	13	16.35



BSP female

NITO	BSPP	€
5461AA3	3/4"	25.40



Multi slangpilaar

NITO	ID. mm	€
5460AA3	13 en 20	23.75

Verlooping

NITO	BSPP	€
54490A3	3/4" male x 1/2" fem	15.65

KELM™
pneumatiek

Hydrauliek

Snelkoppelingen

Afsluiters

Roestvast staal

Fittingen

Luchtconditionering

Gereedschap

Pneumatiek

Diversen

Malleabele fittingen & staal

Ringleidingssystemen

Slangen

Compressoren

Watersnelkoppelingen



Voor snelle en veilige slangverbindingen, 5 jaar fabrieksgarantie.
NITO systemen 1/2", 3/4" en 1" zijn niet onderling uitwisselbaar, alleen koppelingen en nippels uit dezelfde serie (met gelijke doorlaat).

Materiaal: Huis en nippel: Messing verchroomd
Dichting: Nitriël
O-ring: Nitriël en bij koppelingen met klep EPDM
Borgring, veer en kogels: RVS

Temperatuur:
-30°C tot 80°C

Maximale werkdruk:
25 bar

Doorlaat
19,1mm

Hoofdstuk 3 – Snelkoppelingen

3/4" systeem snelkoppeling - messing verchroomd



Koppelingset

63506A3	3/4"	20	Zonder klep	19.60

3/4" insteeknippel - messing verchroomd



BSP female

6361AA3	1/2"	7.50
63610A3	3/4"	9.25

3/4" systeem accessoires - messing verchroomd



Slangpilaar/BSP male

63670A3	3/4"	20	7.80
6367AA3	3/4"	13	7.05

KELM™
pneumatiek

BSP female

63500A3	3/4"	Zonder klep	13.65
63530A3	3/4"	Met klep	45.45

Snel-
koppelingen

Slangpilaar

6360BA3	13	6.85
6360CA3	16	7.70
63600A3	20	6.10

Verloopstuk - BSP male/female

63690A3	3/4" male x 1" fem	9.10

Afsluiters



Slangpilaar

6350MA3	16	Zonder klep	21.65
6350SA3	20	Zonder klep	18.00
6353SA3	20	Met klep	47.70

Gereedschap

Pneumatiek

Diversen

Malleabele
fittings
& staal

Ringleiding-
systemen

Slangen

Compressoren

BSP male

6364AA3	1/2"	7.55
63640A3	3/4"	7.95

Multi slangpilaar

6362AA3	13 en 20	8.90
6360AA3	20 en 25	13.50

Watersnelkoppelingen



Voor snelle en veilige slangverbindingen, 5 jaar fabrieksgarantie.
NITO systemen 1/2", 3/4" en 1" zijn niet onderling uitwisselbaar, alleen koppelingen en nippels uit dezelfde serie (met gelijke doorlaat).

Zuurbestendig RVS AISI-316L is corrosiebestendig en bestand tegen de meeste organische zuren en zoutoplossingen, zelfs bij hoge temperaturen. Standaard geleverd met Viton dichting en O-ring.

Toepassing: farmaceutische-, chemische- en voedingsmiddelenindustrie.

Materiaal: Koppeling en nippel: RVS AISI-316L

Dichting en O-ring: Viton

Temperatuur:
-20°C tot 150°C

Maximale werkdruk:
25 bar

Doorlaat
19,1mm

3/4" systeem snelkoppeling - RVS AISI-316L



BSP female

64500A3	3/4"	Zonder klep	59.75
64530A3	3/4"	Met klep	120.15

Slangpilaar

6450SA3	20	Zonder klep	63.05
6453SA3	20	Met klep	126.75

3/4" systeem accessoires - RVS AISI-316L



Slangpilaar/BSP male

64670A3	3/4"	20	27.20

3/4" systeem insteeknippel - RVS AISI-316L



BSP male

64611A3	3/4"	28.00

Slangpilaar

64600A3	20	21.45

BSP female

64610A3	3/4"	32.20

KELM™
pneumatiek

Hydrauliek

Snel-
koppelingen

Afsluiters

Roestvast
staal

Fittingen

Lucht-
conditionering

Gereedschap

Pneumatiek

Diversen

Malleabele
fittingen
& staal

Ringleiding-
systemen

Slangen

Compressoren

Watersnelkoppelingen



Voor snelle en veilige slangverbindingen, 5 jaar fabrieksgarantie.
NITO systemen 1/2", 3/4" en 1" zijn niet onderling uitwisselbaar, alleen koppelingen en nippels uit dezelfde serie (met gelijke doorlaat).

Materiaal: Huis en nippel: Messing verchroomd
Dichting: Nitriël
O-ring: Nitriël en bij koppelingen met klep EPDM
Borgring, veer en kogels: RVS

Temperatuur:
-30°C tot 80°C

Maximale werkdruk:
25 bar

Doorlaat
25,4mm

1" systeem snelkoppeling - messing verchroomd



BSP female

73500A3	1"	Zonder klep	38.80
73530A3	1"	Met klep	62.25



Slangpilaar

7353SA3	25	Met klep	66.90

1" systeem accessoires - messing verchroomd



Slangpilaar/BSP male

73670A3	1"	25	12.95

1" systeem insteeknippel - messing verchroomd



BSP male

73640A3	1"	16.65
7364BA3	3/4"	17.85



Slangpilaar

73600A3	25	14.40
7360BA3	20	14.75



BSP female

73610A3	1"	15.65



Multi slangpilaar

7360AA3	31 en 25	26.10

KELM™
pneumatiek

Hydrauliek

Snel-
koppelingen

Afsluiters

Roestvast
staal

Fittingen

Lucht-
conditionering

Gereedschap

Pneumatiek

Diversen

Malleabele
fittingen
& staal

Ringleiding-
systemen

Slangen

Compressoren

Watersnelkoppelingen



Voor snelle en veilige slangverbindingen, 5 jaar fabrieksgarantie.
NITO systemen 1/2", 3/4" en 1" zijn niet onderling uitwisselbaar, alleen koppelingen en nippels uit dezelfde serie (met gelijke doorlaat).

Zuurbestendig RVS AISI-316L is corrosiebestendig en bestand tegen de meeste organische zuren en zoutoplossingen, zelfs bij hoge temperaturen. Standaard geleverd met Viton dichting en O-ring.

Toepassing: farmaceutische-, chemische- en voedingsmiddelenindustrie.

Materiaal: Koppeling en nippel: RVS AISI-316L

Dichting en O-ring: Viton

Temperatuur:
-20°C tot 150°C

Maximale werkdruk:
25 bar

Doorlaat
25,4mm

1" systeem snelkoppeling - RVS AISI-316L



BSP female



74500A3



1"



Zonder klep



87.25

Slangpilaar



7450SA3



25



Zonder klep



87.25

1" systeem accessoires - RVS AISI-316L



Verloopring



74490A3



1" male x 3/4" fem



30.90

1" systeem insteeknippel - RVS AISI-316L



BSP male



74640A3



1"



42.45

Slangpilaar



74600A3



25



45.45

BSP female



74610A3



1"



42.50

KELM™
pneumatiek

Hydrauliek

Snel-
koppelingen

Afsluiters

Roestvast
staal

Fittingen

Lucht-
conditionering

Gereedschap

Pneumatiek

Diversen

Malleabele
fittingen
& staal

Ringleiding-
systemen

Slangen

Compressoren

Watersnelkoppelingen

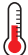


NITO veiligheidskoppelingen zijn unieke kwaliteitsproducten, speciaal ontworpen en getest voor professioneel gebruik met heet water en een hoge waterdruk.

De veiligheidskoppeling zorgt voor automatische vergrendeling van de veiligheidsnippel, zelfs bij normale waterdruk. Ontkoppeling onder druk is onmogelijk, dit zorgt voor een veilige werkomgeving. Veiligheidskoppelingen worden aanbevolen wanneer de watertemperatuur hoger dan 40°C is. Met extra lange slangpilaar voor montage van 2 slangklemmen of krimphuls.

NITO veiligheidskoppelingen en veiligheidsnippels zijn niet uitwisselbaar met andere NITO series. 5 jaar fabrieksgarantie.

Materiaal: Huis en nippel: Messing verchromd
Dichting en O-ring: Nitriël

 **Temperatuur:**
tot +100°C

 **Maximale werkdruk:**
25 bar

Veiligheidssnelkoppeling - messing verchromd



Veiligheidskoppelingset

NITO	BSPP	ID. mm	Operation	€
61514G3	1/2"	13	Zonder klep	47.30
615S4G3	1/2"	20	Zonder klep	47.30
61515G3	3/4"	20	Zonder klep	47.30



Slangpilaar

NITO	ID. mm	€
6150SA8	13	38.30
6151SA8	20	38.30

Veiligheidsinsteeknippel - messing verchromd



BSP male

NITO	BSPP	€
61640A8	1/2"	10.35
61650A3	3/4"	10.35



Slangpilaar

NITO	ID. mm	€
61660A3	13	10.35
61670A3	20	10.35

Tech Data 532

Koppelingen en pluggen

Gegarandeerd uitwisselbaar met: Camlock
Toepassingen: Bulktransport, industrie, scheepvaart, water.



Temperatuur:
-5°C tot 80°C



Maximale werkdruk:
 Bij 20°C
 1/2"-1": 8 bar
 1.1/4"-2": 6 bar
 vanaf 2.1/2": 5 bar



BUNA



* 1/2" koppelingen hebben 1 arm.
 * 1/2" koppelingen en pluggen hebben een 3/4" behuizing

CAM en GROOVE - Polypropyleen



Koppeling (V) - BSPT male - type B

SKPR	BSPT	€
52120021	1/2"	7.90
52120027	3/4"	6.90
52120032	1"	7.95
52120042	1.1/4"	13.65
52120048	1.1/2"	14.35
52120060	2"	15.60
52120089	3"	24.90



Koppeling (V) - BSP female - type D

SKPR	BSP	€
52140021	1/2"	7.90
52140027	3/4"	7.35
52140032	1"	8.75
52140042	1.1/4"	14.75
52140048	1.1/2"	14.05
52140060	2"	16.60
52140089	3"	25.75



Koppeling (V) - slangpilaar - type C

SKPR	ID mm	€
52130013	13	7.90
52130019	19	7.40
52130025	25	8.95
52130031	31	13.65
52130038	38	13.45
52130050	50	20.60
52130077	77	25.50



Plug (M) - BSPT male - type F

SKPR	BSPT	€
52160021	1/2"	2.40
52160027	3/4"	1.80
52160032	1"	1.90
52160042	1.1/4"	3.50
52160048	1.1/2"	3.50
52160060	2"	4.75
52160089	3"	8.40



Plug (M) - BSP female - type A

SKPR	BSP	€
52110021	1/2"	2.35
52110027	3/4"	2.00
52110032	1"	2.15
52110042	1.1/4"	4.45
52110048	1.1/2"	4.00
52110060	2"	4.00
52110089	3"	9.85



Plug (M) - slangpilaar - type E

SKPR	ID mm	€
52150013	13	2.40
52150019	19	1.70
52150025	25	2.00
52150031	31	4.20
52150038	38	4.45
52150050	50	5.10
52150077	77	8.65



Blindkap (V) - type DC

SKPR		€
52180019	3/4"	6.90
52180025	1"	7.95
52180031	1.1/4"	13.65
52180038	1.1/2"	12.85
52180050	2"	15.10
52180077	3"	23.95



Blindstop (M) - type DP

SKPR		€
52170019	3/4"	1.90
52170025	1"	2.15
52170031	1.1/4"	5.95
52170038	1.1/2"	3.80
52170050	2"	4.85
52170077	3"	7.95

KELM™
pneumatiek

Hydrauliek

Snelkoppelingen

Afsluiters

Roestvast
staal

Fittingen

Lucht-
conditionering

Gereedschap

Pneumatiek

Diversen

Malleabele
fittingen
& staal

Ringleiding-
systemen

Slangen

Compressoren

CAM en GROOVE koppelingen



Tech Data 532

Koppelingen en pluggen

Gegarandeerd uitwisselbaar met Camlock.

Toepassingen: Benzine (met aangepaste dichting), bulktransport, industrie, offshore, olie, perslucht, scheepvaart, water, zeewater.



Temperatuur:
-5°C tot 100°C



Maximale werkdruk:

Bij 20°C
1/2"-2": 17 bar
2.1/2": 10 bar
3"-4": 8 bar

Seal BUNA



* 1/2" koppelingen hebben 1 arm.

RVS

CAM en GROOVE - RVS AISI-316



Koppeling (V) - BSPT male - type B

SKPR	BSPT	€
62120021	1/2"	24.80
62120027	3/4"	18.30
62120032	1"	23.70
62120042	1.1/4"	35.10
62120048	1.1/2"	35.55
62120060	2"	41.10
62120076	2.1/2"	77.90
62120089	3"	102.70
62120114	4"	111.85



Koppeling (V) - BSP female - type D

SKPR	BSP	€
62140021	1/2"	20.50
62140027	3/4"	20.45
62140032	1"	25.10
62140042	1.1/4"	34.85
62140048	1.1/2"	41.65
62140060	2"	45.90
62140076	2.1/2"	64.10
62140089	3"	91.15
62140114	4"	109.55



Koppeling (V) - slangpilaar - type C

SKPR	ID, mm	€
62130013	13	17.15
62130019	19	16.20
62130025	25	21.85
62130031	31	37.10
62130038	38	42.55
62130050	50	49.45
62130064	64	65.20
62130077	77	88.20
62130101	101	126.55



Plug (M) - BSPT male - type F

SKPR	BSPT	€
62160021	1/2"	13.65
62160027	3/4"	13.85
62160032	1"	18.45
62160042	1.1/4"	26.10
62160048	1.1/2"	29.85
62160060	2"	39.15
62160076	2.1/2"	61.30
62160089	3"	131.25
62160114	4"	122.70



Plug (M) - BSP female - type A

SKPR	BSP	€
62110021	1/2"	12.10
62110027	3/4"	12.55
62110032	1"	14.45
62110042	1.1/4"	19.30
62110048	1.1/2"	21.55
62110060	2"	29.25
62110076	2.1/2"	47.90
62110089	3"	54.95
62110114	4"	86.55



Plug (M) - slangpilaar - type E

SKPR	ID, mm	€
62150013	13	13.15
62150019	19	10.75
62150025	25	15.70
62150031	31	21.70
62150038	38	27.40
62150050	50	40.25
62150064	64	53.10
62150077	77	69.80
62150101	101	128.50



Blindkap (V) - type DC

SKPR	€	
62180019	3/4"	14.65
62180025	1"	19.85
62180031	1.1/4"	29.90
62180038	1.1/2"	31.20
62180050	2"	34.90
62180077	3"	70.20
62180101	4"	109.55



Blindstop (M) - type DP

SKPR	€	
62170013	1/2"	8.30
62170019	3/4"	7.95
62170025	1"	11.35
62170038	1.1/2"	18.10
62170050	2"	24.10
62170064	2.1/2"	34.50
62170077	3"	49.90

Tech Data 532

Koppelingen en pluggen

Gegarandeerd uitwisselbaar met Camlock.

Toepassingen: Bulktransport, dieselolie, industrie, olie, scheepvaart, voedingsmiddelen, water.



Temperatuur:
-5°C tot 100°C



Maximale werkdruk:
Bij 20°C
1/2"-2": 17 bar
2.1/2": 10 bar
3"-4": 8 bar

Seal BUNA



* 1/2" koppelingen hebben 1 arm.

CAM en GROOVE - Aluminium



Koppeling (V) - BSPT male - type B

SKPR	BSPT	€
72120021	1/2"	10.45
72120027	3/4"	10.45
72120032	1"	12.25
72120042	1.1/4"	14.90
72120048	1.1/2"	14.05
72120060	2"	15.70
72120076	2.1/2"	21.45
72120089	3"	26.60
72120114	4"	37.35



Koppeling (V) - BSP female - type D

SKPR	BSP	€
72140021	1/2"	11.25
72140027	3/4"	11.25
72140032	1"	11.35
72140042	1.1/4"	16.10
72140048	1.1/2"	14.65
72140060	2"	20.60
72140076	2.1/2"	23.85
72140089	3"	25.15
72140114	4"	42.10
72140170	6"	89.45



Koppeling (V) - slangpilaar - type C

SKPR	ID mm	€
72130013	13	8.55
72130019	19	9.50
72130025	25	10.35
72130031	31	12.85
72130038	38	13.15
72130050	50	16.65
72130064	64	22.95
72130077	77	26.30
72130101	101	36.35
72130152	152	96.15



Plug (M) - BSPT male - type F

SKPR	BSPT	€
72160021	1/2"	5.40
72160027	3/4"	5.40
72160032	1"	5.65
72160042	1.1/4"	8.30
72160048	1.1/2"	7.00
72160060	2"	8.70
72160076	2.1/2"	16.30
72160089	3"	19.60
72160114	4"	25.25
72160170	6"	73.70



Plug (M) - BSP female - type A

SKPR	BSP	€
72110021	1/2"	4.85
72110027	3/4"	5.20
72110032	1"	4.85
72110042	1.1/4"	6.70
72110048	1.1/2"	6.35
72110060	2"	6.70
72110076	2.1/2"	11.65
72110089	3"	13.05
72110114	4"	16.55
72110170	6"	42.45



Plug (M) - slangpilaar - type E

SKPR	ID mm	€
72150013	13	4.45
72150019	19	4.70
72150025	25	5.40
72150031	31	6.45
72150038	38	6.20
72150050	50	8.60
72150064	64	15.60
72150077	77	16.90
72150101	101	37.45
72150152	152	67.15



Blindkap (V) - type DC

SKPR		€
72180013	1/2"	9.00
72180019	3/4"	10.00
72180025	1"	10.35
72180031	1.1/4"	12.85
72180038	1.1/2"	13.05
72180050	2"	15.60
72180064	2.1/2"	19.65
72180077	3"	20.65
72180101	4"	27.15
72180152	6"	68.70



Blindstop (M) - type DP

SKPR		€
72170013	1/2"	4.80
72170019	3/4"	5.40
72170025	1"	5.20
72170031	1.1/4"	5.10
72170038	1.1/2"	5.75
72170050	2"	7.65
72170064	2.1/2"	9.75
72170077	3"	12.55
72170101	4"	21.45
72170152	6"	47.80

KELM™
pneumatiek

Hydrauliek

Snel-
koppelingen

Afsluiters

Roestvast
staal

Fittingen

Lucht-
conditionering

Gereedschap

Pneumatiek

Diversen

Malleabele
fittingen
& staal

Ringleiding-
systemen

Slangen

Compressoren

CAM en GROOVE koppelingen



Tech Data 532

Koppelingen en pluggen

Gegarandeerd uitwisselbaar met Camlock
Toepassingen: Benzine (met aangepaste dichting),
 bulktransport, industrie, land- en
 tuinbouw, olie, perslucht, scheepvaart, water.

Temperatuur:
 -5°C tot 100°C

Maximale werkdruk:
 Bij 20°C
 1/2"-2": 17 bar
 2.1/2": 10 bar
 3"-4": 8 bar

Seal BUNA



* 1/2" koppelingen hebben 1 arm.

CAM en GROOVE - Messing



Koppeling (V) - BSPT male - type B

SKPR	BSPT	€
42120021	1/2"	18.20
42120027	3/4"	15.60
42120032	1"	20.60
42120042	1.1/4"	23.95
42120048	1.1/2"	25.35
42120060	2"	27.30
42120076	2.1/2"	40.10
42120089	3"	53.75
42120114	4"	70.90



Koppeling (V) - BSP female - type D

SKPR	BSP	€
42140021	1/2"	16.80
42140027	3/4"	17.90
42140032	1"	18.25
42140042	1.1/4"	22.10
42140048	1.1/2"	23.45
42140060	2"	27.30
42140076	2.1/2"	40.75
42140089	3"	53.10
42140114	4"	78.60



Koppeling (V) - slangpilaar - type C

SKPR	ID. mm	€
42130013	13	17.70
42130019	19	16.40
42130025	25	17.15
42130031	31	25.35
42130038	38	29.25
42130050	50	33.05
42130064	64	44.35
42130077	77	60.85
42130101	101	100.65



Plug (M) - BSPT male - type F

SKPR	BSPT	€
42160021	1/2"	10.15
42160027	3/4"	9.35
42160032	1"	11.65
42160042	1.1/4"	14.80
42160048	1.1/2"	14.90
42160060	2"	22.10
42160076	2.1/2"	38.35
42160089	3"	42.80
42160114	4"	68.30
42160170	6"	265.30



Plug (M) - BSP female - type A

SKPR	BSP	€
42110021	1/2"	9.15
42110027	3/4"	8.60
42110032	1"	9.85
42110042	1.1/4"	12.25
42110048	1.1/2"	14.00
42110060	2"	18.70
42110076	2.1/2"	30.45
42110089	3"	31.30
42110114	4"	63.35
42110170	6"	212.00



Plug (M) - slangpilaar - type E

SKPR	ID. mm	€
42150013	13	9.05
42150019	19	9.85
42150025	25	12.35
42150031	31	16.15
42150038	38	20.20
42150050	50	26.20
42150064	64	41.20
42150077	77	61.50
42150101	101	99.00



Blindkap (V) - type DC

SKPR		€
42180013	1/2"	15.95
42180025	1"	18.25
42180038	1.1/2"	22.25
42180050	2"	25.35
42180064	2.1/2"	75.60
42180077	3"	46.80
42180152	6"	283.20



Blindstop (M) - type DP

SKPR		€
42170013	1/2"	8.60
42170025	1"	10.00
42170031	1.1/4"	11.05
42170038	1.1/2"	11.35
42170050	2"	14.75
42170064	2.1/2"	22.55
42170077	3"	34.05
42170101	4"	46.80
42170152	6"	172.70

CAM en GROOVE koppelingen

Seals

Tech Data
20356



Buna

SKPR	To Suit	€
BUNA-12	1/2"	0.35
BUNA-34	3/4"	0.50
BUNA-1	1"	0.35
BUNA-114	1.1/4"	0.75
BUNA-112	1.1/2"	0.65
BUNA-2	2"	0.75
BUNA-212	2.1/2"	0.85
BUNA-3	3"	1.35
BUNA-4	4"	1.60
BUNA-6	6"	8.70



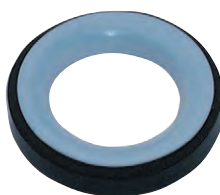
Viton - beperkt zuurbestendig

SKPR	To Suit	€
VITON-12	1/2"	3.65
VITON-34	3/4"	3.80
VITON-1	1"	3.80
VITON-114	1.1/4"	6.35
VITON-112	1.1/2"	7.80
VITON-2	2"	8.50
VITON-212	2.1/2"	13.30
VITON-3	3"	17.60



EPDM

SKPR	To Suit	€
EPDM-12	1/2"	0.75
EPDM-34	3/4"	0.75
EPDM-1	1"	0.75
EPDM-114	1.1/4"	0.85
EPDM-112	1.1/2"	0.85
EPDM-2	2"	1.35
EPDM-212	2.1/2"	1.60
EPDM-3	3"	2.15
EPDM-4	4"	2.50



PTFE - zuurbestendig - voor hoge temperaturen

SKPR	To Suit	€
PTFE-12	1/2"	13.30
PTFE-34	3/4"	13.30
PTFE-1	1"	14.75
PTFE-114	1.1/4"	18.20
PTFE-112	1.1/2"	18.80
PTFE-2	2"	19.20
PTFE-212	2.1/2"	30.10
PTFE-3	3"	33.65

Arm, pin en ring



RVS

RVS AISI-316

SKPR	To Suit	€
CGS-12-34	1/2" en 3/4"	2.25
CGS-1	1"	3.15
CGS-114-212	1.1/4" en 2.1/2"	6.50
CGS-3-4	3" en 4"	7.60

Ketting



Met ringen

SKPR		€
BRC6	6" (152mm) - messing	6.05
SSC6	6" (152mm) - RVS	9.30
BRC12	12" (304mm) - messing	10.70
SSC12	12" (304mm) - RVS	15.85

Voor
slangen



...zie hoofdstuk 13

KELM™
pneumatiek

Hydrauliek

Snel-
koppelingen

Afsluiters

Roestvast
staal

Fittingen

Lucht-
conditionering

Gereedschap

Pneumatiek

Diversen

Malleabele
fittings
& staal

Ringleiding-
systemen

Slangen

Compressoren

Storz koppelingen

Adapters



Aluminium - BSP female

0148	Storz Size		Ka	€
SZ-21-031050-10	25-D	1/2"	31	15.10
SZ-21-031075-10	25-D	3/4"	31	14.70
SZ-21-031100-10	25-D	1"	31	10.60
SZ-21-044100-10	32	1"	44	23.80
SZ-21-044125-10	32	1.1/4"	44	22.75
SZ-21-051150-10	38	1.1/2"	51	18.75
SZ-21-051200-10	38	2"	51	29.60
SZ-21-066100-15	52-C	1"	66	18.45
SZ-21-066150-15	52-C	1.1/2"	66	16.00
SZ-21-066200-15	52-C			
	DIN 14 307	2"	66	13.00
SZ-21-066250-15	52-C	2.1/2"	66	18.75
SZ-21-081200-10	65	2"	81	21.40
SZ-21-081250-10	65	2.1/2"	81	21.40
SZ-21-089200-15	75-B	2"	89	24.50
SZ-21-089250-15	75-B			
	DIN 14 3082.1/2"	89	18.75	
SZ-21-089300-15	75-B	3"	89	18.60
SZ-21-105300-10	90	3"	105	54.95
SZ-21-115400-10	100	4"	115	47.45
SZ-21-133400-10	110-A	4"	133	45.40



Aluminium - BSP male

0148	Storz Size		Ka	€
SZ-22-031100-10	25-D	1"	31	13.20
SZ-22-044100-10	32	1"	44	24.55
SZ-22-051150-10	38	1.1/2"	51	19.75
SZ-22-066125-15	52-C	1.1/4"	66	16.95
SZ-22-066150-15	52-C	1.1/2"	66	16.60
SZ-22-066200-15	52-C	2"	66	12.40
SZ-22-081250-10	65	2.1/2"	81	22.30
SZ-22-089250-15	75-B	2.1/2"	89	21.75
SZ-22-089300-15	75-B	3"	89	21.75
SZ-22-133400-10	110-A	4"	133	52.30

Slangpilaren



Aluminium

0148	Storz Size	To Suit Hose I.D. mm	Ka	L mm	€
SZ-12-031025-10	25-D	25	31	53	9.70
SZ-12-044019-10	32	19	44	70	25.50
SZ-12-044025-10	32	25	44	70	25.50
SZ-12-044032-10	32	32	44	70	19.75
SZ-12-051038-10	38	38	51	90	16.95
SZ-12-066025-10	52-C	25	66	90	18.75
SZ-12-066032-10	52-C	32	66	90	16.75
SZ-12-066045-10	52-C	45	66	90	16.75
SZ-12-066052-10	52-C	52	66	90	13.80
SZ-12-066060-10	52-C	60	66	90	20.10
SZ-12-081065-10	65	65	81	95	20.65
SZ-12-089065-10	75-B	65	89	125	24.20
SZ-12-089070-10	75-B	70	89	125	32.20
SZ-12-089075-10	75-B	75	89	125	20.65
SZ-12-089080-10	75-B	80	89	125	25.50
SZ-12-105090-10	90	90	105	160	56.95
SZ-12-115100-10	100	100	115	150	48.40
SZ-12-133100-10	110-A	100	133	170	46.30
SZ-12-133110-10	110-A	100	133	170	47.85

Blindkappen



Aluminium - met ketting

0148	Storz Size	Ka	€	
SZ-31-031000-10	25-D DIN 14 310	31	10.60	
SZ-31-044000-10		32	44	23.80
SZ-31-051000-10		38	51	23.80
SZ-31-066000-10	52-C DIN 14 311	66	13.15	
SZ-31-081000-10		65	81	21.40
SZ-31-089000-10	75-B DIN 14 312	89	20.55	
SZ-31-105000-10		90	105	56.95
SZ-31-115000-10		100	115	50.25
SZ-31-133000-10	110-A DIN 14 313	133	48.25	

Seals



Nitriël, siliconen en viton

0148	Storz Size	Ka		€
SZ-91-002031-00	25-D	31	Nitriël	0.55
SZ-91-002044-00	32	44	Nitriël	1.50
SZ-91-002051-00	38	51	Nitriël	1.50
SZ-91-002066-00	52-C	66	Nitriël	0.75
SZ-91-002081-00	65	81	Nitriël	1.80
SZ-91-002089-00	75-B	89	Nitriël	1.15
SZ-91-002133-00	110-A	133	Nitriël	2.45
SZ-91-002031-02	25-D	31	Siliconen	0.75
SZ-91-002044-02	32	44	Siliconen	3.50
SZ-91-002051-02	38	51	Siliconen	3.50
SZ-91-002066-02	52-C	66	Siliconen	2.00
SZ-91-002081-02	65	81	Siliconen	4.65
SZ-91-002089-02	75-B	89	Siliconen	2.65
SZ-91-002115-02	100	115	Siliconen	8.20
SZ-91-002133-02	110-A	133	Siliconen	6.70
SZ-91-002066-03	52-C	66	Viton	11.15

Storz sleutels



Staal en gietijzer

0148		€
SZ-71-031031-50	Stalen sleutel - maat D	14.10
SZ-71-081051-50	Stalen sleutel - maat 65/38	15.10
SZ-71-089066-20	Gietijzeren sleutel - maat B C	8.75
SZ-71-133066-20	Gietijzeren sleutel - maat A B C	14.25

KELM™ pneumatiek

Hydrauliek

Snelkoppelingen

Afsluiters

Roestvast staal

Fittingen

Luchtconditionering

Gereedschap

Pneumatiek

Diversen

Malleabele fittingen & staal

Ringleidingssystemen

Slangen

Compressoren

Klauwkoppeling Q Europese uitvoering - double lock - staal verzinkt



Werkdruk:
7 bar



Tech Data
20303

Q1 - slangpilaar

SKPE	ID mm	€
Q1DLP38	3/8"	2.85
Q1DLP12	1/2"	3.25
Q19SDLP34	3/4" (Q19S)	4.95
Q1DLP1	1"	5.10



Werkdruk:
7 bar



Tech Data
20304

Q2 - BSP female

SKPE	BSPP	€
Q2DLP38	3/8"	3.15
Q2DLP12	1/2"	3.35
Q2DLP34	3/4"	4.15
Q2DLP1	1"	5.10



Werkdruk:
7 bar



Tech Data
20305

Q3 - BSP male

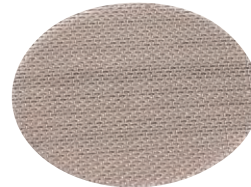
SKPE	BSPP	€
Q3DLP14	1/4"	3.35
Q3DLP38	3/8"	3.35
Q3DLP12	1/2"	3.65
Q3DLP34	3/4"	4.90
Q3DLP1	1"	4.95



Tech Data
20307

Q dichtingsring

SKPE	Material	€
QR	Neopreen	0.60
QRNIT	NBR	0.60



RVS gaas - diameter 33mm

SKPE	mm	€
GAUZE	33	0.75

Klauwkoppeling QC - double lock - staal verzinkt



Werkdruk:
7 bar



QC1 - slangpilaar

SKPE	ID mm	€
QC112	1/2"	4.60
QC134	3/4"	4.90
QC11	1"	5.85



Werkdruk:
7 bar



QC2 - BSP female

SKPE	BSPP	€
QC212	1/2"	4.50
QC234	3/4"	4.85
QC21	1"	4.90



Werkdruk:
7 bar



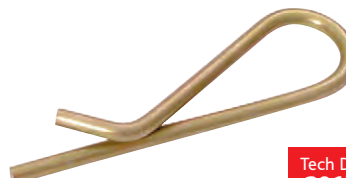
QC3 - BSP male

SKPE	BSPP	€
QC312	1/2"	5.05
QC334	3/4"	6.15



QC dichtingsring

SKPE	€
QCR	0.40



Tech Data
20179

Veiligheidsclip

SKPE	€
PINS	0.40

Klauwkoppeling SS - staal verzinkt



Tech Data
20316

SS1 - slangpilaar

SKPE	ID mm	€
SS112	1/2"	4.35
SS134	3/4"	4.70
SS11	1"	6.55



Tech Data
20317

SS2 - BSP female

SKPE	BSPP	€
SS212	1/2"	3.60
SS234	3/4"	4.15
SS21	1"	6.15



Tech Data
20318

SS3 - BSP male

SKPE	BSPP	€
SS312	1/2"	4.60
SS334	3/4"	4.60
SS31	1"	7.40

Klauwkoppeling CC - double lock - staal verzinkt



Slangpilaar

SKPE	ID mm	€
CCHT-38	11	2.60
CCHT-12	13	2.60
CCHT-34	19	2.75
CCHT-34-SAFETY	19	3.85
CCHT-1	25	3.00



BSP female

SKPE	BSPP	€
CCF-38	3/8"	2.80
CCF-12	1/2"	2.75
CCF-34	3/4"	3.10
CCF-1	1"	3.55



BSP male

SKPE	BSPP	€
CCM-38	3/8"	3.05
CCM-12	1/2"	3.10
CCM-34	3/4"	5.00
CCM-1	1"	3.80

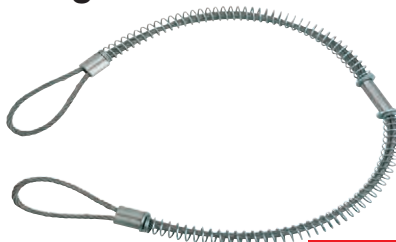
Universele dichtingsring



Gangbaar voor alle maten

SKPE	€
CCWR-UNI	0.30

Veiligheidskabel



Voor klauwkoppeling

Tech Data
10247

SKPE	OD	€
WCSD-1332	1/2"-1,1/4"	10.35
WCSD-3876	1,1/2"-3"	22.55

KELM™
pneumatiek

Hydrauliek

Snelkoppelingen

Afsluiters

Roestvast
staal

Fittingen

Lucht-
conditionering

Gereedschap

Pneumatiek

Diversen

Malleabele
fittingen &
staal

Ringleiding-
systemen

Slangen

Compressoren



Klauwkoppeling GK



Slangpilaar



GK-TF13	13	3.40
GK-TF19	19	4.00
GK-TF25	25	4.20
GK-TF31	31	5.65
GK-TF38	38	7.25



BSP female



GK-IW21	1/2"	3.25
GK-IW26	3/4"	3.30
GK-IW33	1"	3.45
GK-IW42	1.1/4"	4.85
GK-IW50	1.1/2"	6.20



BSP male



GK-AW21	1/2"	3.20
GK-AW26	3/4"	3.20
GK-AW33	1"	3.35
GK-AW42	1.1/4"	4.45
GK-AW50	1.1/2"	4.95

Blindkap



GK-BC		3.30
-------	--	------

Universele dichtingsring



Gangbaar voor alle maten



GK-GASKET		0.65
-----------	--	------

KELM™
pneumatiek

Hydrauliek

Snel-
koppelingen

Afsluiters

Roestvast
staal

Fittingen

Lucht-
conditionering

Gereedschap

Pneumatiek

Diversen

Malleabele
fittingen
& staal

Ringleiding-
systemen

Slangen

Compressoren



Draaibare klauwkoppelingen - DIN 3489 - Heavy Duty

360° draaibaar, veilig, uitstekende flow en 100% dicht door volledige eindcontrole.

Toepassing: Persluchtvoorziening in de bouw en industrie

Materiaal: Huis: Geel verzinkt gietijzer

Tule: Geel verzinkt staal

Seal: Buna

Klauwafstand: 42mm

Temperatuur:
-40°C tot 95°C

Maximale werkdruk:
16 bar

Draaibare klauwkoppeling DIN 3489



BSP male

KKLU	BSP	L mm	H mm	€	
KAG12-DR	1/2"	63	67	24	18.60
KAG34-DR	3/4"	63	68	24	18.60
KAG10-DR	1"	63	83	36	26.15



Slangpilaar

KKLU	ID mm	L mm	H mm	€
SKG13-DR	13	63	87	18.25
SKG19-DR	19	63	87	18.25
SKG25-DR	25	63	87	18.25



BSP female

KKLU	BSP	L mm	H mm	€	
KIG12-DR	1/2"	63	61	24	18.60
KIG34-DR	3/4"	63	85	32	26.15
KIG10-DR	1"	63	90	41	26.15



Slangpilaar met veiligheidsrand

KKLU	ID mm	L mm	H mm	€
SKB13-DR	13	63	96	24.40
SKB19-DR	19	63	98	24.40
SKB25-DR	25	63	98	24.40

KELM™
pneumatiek

Hydrauliek

Snelkoppelingen

Afsluiters

Roestvast staal

Fittingen

Luchtconditionering

Gereedschap

Pneumatiek

Diversen

Malleabele fittingen & staal

Ringleidingssystemen

Slangen

Compressoren



LÜDECKE

The perfect connection.

Coupling Technology Made in Germany



Klauwkoppelingen - perslucht



LÜDECKE

PRICE FREEZE

Klauwkoppelingen - DIN 3489 - Heavy Duty

Veilig, uitstekende flow en 100% dicht door volledige eindcontrole.

Toepassing: Persluchtvoorziening in de bouw en industrie

Materiaal: **Huis:** Geel verzinkt gietijzer

Tule: Geel verzinkt staal

Seal: Buna

Klauwafstand: 42mm



Temperatuur:
-40°C tot 95°C



Maximale werkdruk:
10 bar

Klauwkoppeling DIN 3489



Slangpilaar (voormalig DIN 3483)

KKLU	ID mm	L mm	H mm	€
SKG6	6	63	70	10.10
SKG10	10	63	76	6.80
SKG13	13	63	69	6.05
SKG15	15	63	69	6.45
SKG19	19	63	69	5.65
SKG25	25	63	70	7.00
SKG32	32	63	90	9.80



Slangpilaar met veiligheidsrand

KKLU	ID mm	L mm	H mm	€
SKB13	13	63	75	7.25
SKB19	19	63	75	5.95
SKB25	25	63	75	8.85



BSP female (voormalig DIN 3482)

KKLU	BSPP	L mm	H mm	€
KIGO12	1/2"	63	41	7.75
KIGO34	3/4"	63	41	6.15



BSP female met zeskant (voormalig DIN 3482)

KKLU	BSPP	L mm	H mm	€	
KIG14	1/4"	63	36	22	7.35
KIG38	3/8"	63	36	22	7.35
KIG12	1/2"	63	38	27	7.75
KIG34	3/4"	63	40	32	6.15
KIG10	1"	63	41	41	7.25
KIG54	1.1/4"	63	55	50	14.45



BSP male met LÜDSY seal (voormalig DIN 3481)

KKLU	BSPP	L mm	H mm	€
KAGO34	3/4"	63	41	7.95
KAGO10	1"	63	41	8.60



BSP male met zeskant (voormalig DIN 3481)

KKLU	BSPP	L mm	H mm	€	
KAG14	1/4"	63	50	22	9.80
KAG38	3/8"	63	52	27	8.25
KAG12	1/2"	63	47	27	7.85
KAG34	3/4"	63	50	32	7.25
KAG1	1"	63	47	40	8.40
KAG54	1.1/4"	63	52	46	17.40



Kap - met of zonder ketting (voormalig DIN 3484)

KKLU	Document	L mm	H mm	€
VKO	Kap zonder ketting	63	43	5.85
VKM	Kap met ketting	63	43	8.15
VKM-K	Ketting	200	-	2.30



Drieweg - BSPT female

KKLU	BSPP	L mm	H mm	€
DWS34	3/4"	63	68	18.25
DWS10	1"	63	85	30.50

Drieweg - klauwkoppeling KAGO

KKLU	BSPP	L mm	H mm	€
DWSG34	-	63	120	45.45
DWSG10	-	63	135	56.00

Hoofdstuk 3 - Snelkoppelingen

KELM™
pneumatiek

Hydrauliek

Snelkoppelingen

Afsluiters

Roestvast staal

Fittingen

Luchtconditionering

Gereedschap

Pneumatiek

Diversen

Malleabele fittingen & staal

Ringleidingssystemen

Slangen

Compressoren

Klauwkoppelingen - perslucht



LÜDECKE

Temperatuur:
-40°C tot 95°C

Maximale werkdruk:
16 bar

PRICE FREEZE

MODY schroefklauwkoppelingen - DIN 3238 - safety

Zeer licht ontkoppelbaar, beveiligd tegen tussentijds ontkoppelen door mody moer aan te draaien, uitstekende flow en 100% dicht door volledige eindcontrole. Het beste ARBO gekeurde systeem!

Toepassing: Persluchtvoorziening in de bouw en industrie waarbij veiligheid en betrouwbaarheid essentieel zijn.

Materiaal: Huis: Geel verzinkt gietijzer

Tule: Geel verzinkt staal

Seal: Buna

Klauwafstand: 42 mm

Hoofdstuk 3 – Snelkoppelingen

MODY schroefklauwkoppeling DIN 3238



Slangpilaar

KKLU	ID mm	L mm	H mm	€
SSG10	10	63	100	19.60
SSG13	13	63	100	19.60
SSG15	15	63	100	19.60
SSG19	19	63	100	19.60
SSG25	25	63	100	19.60
SSG32	32	63	135	29.70



Slangpilaar met veiligheidsrand

KKLU	ID mm	L mm	H mm	€
SSG10S	10	63	103	26.05
SSG13S	13	63	110	26.05
SSG15S	15	63	112	26.05
SSG19S	19	63	112	26.05
SSG25S	25	63	112	26.05



Slangpilaar - voor pershuls type PH 19

KKLU	ID mm	L mm	H mm	€
SSG19PH	19	63	108	22.85



Klemschaal - voor klem type KSA
30-33

KKLU	ID mm	L mm	H mm	€
SSG19KSA	19	63	110	23.80



BSP female

KKLU	BSPP	L mm	H mm	€
SSGI38	3/8"	63	68	24.30
SSGH12	1/2"	63	70	24.30
SSGI34	3/4"	63	93	28.25
SSGH10	1"	63	95	29.85



BSP male met LÜDSY seal

KKLU	BSPP	L mm	H mm	€
SSGA38	3/8"	63	72	25.50
SSGA12	1/2"	63	73	25.50
SSGA34	3/4"	63	73	25.50
SSGA10	1"	63	85	30.20

KELM™ pneumatiek
Hydrauliek
Snelkoppelingen
Afsluiters
Roestvast staal
Fittingen
Luchtconditionering
Gereedschap
Pneumatiek
Diversen
Malleabele fittingen & staal
Ringleidingssystemen
Slangen
Compressoren

Klauwkoppelingen - perslucht



LUDECKE

Klauwkoppelingen - met boring voor gebruik met veiligheidsclips

Super veilig door veiligheidsclip DIN 11024. Uitstekende flow en 100% dicht door volledige eindcontrole.

Let op: veiligheidsclips worden niet standaard meegeleverd.

Toepassing: Universele persluchtvoorziening. Veel gebruikt in tunnel- en mijnbouw. Daar waar ongecontroleerde ontkoppeling absoluut uitgesloten moet worden.

Materiaal: Huis en tule: Geel verzinkt gietijzer

Seal: Buna

Klaufstand: 42 mm

Temperatuur:
-40°C tot 95°C

Maximale werkdruk:
10 bar

PRICE FREEZE

Veiligheidsklauwkoppeling



Slangpilaar met veiligheidsrand

KKLU	ID mm	L mm	H mm	€
SKSS13	13	63	74	7.65
SKSS19	19	63	75	6.95
SKSS25	25	63	75	9.10



BSP female

KKLU	BSPP	L mm	H mm	€
KISS12	1/2"	63	37 27	7.95
KISS34	3/4"	63	32 32	7.65
KISS10	1"	63	41 41	10.10



BSP male

KKLU	BSPP	L mm	H mm	€
KASS12	1/2"	63	49 27	9.10
KASS34	3/4"	63	49 32	8.75
KASS10	1"	63	53 39	9.30

Klauwkoppelingen - Equivalent Atlas Copco - Heavy Duty

Heavy Duty koppeling, uitstekende flow en 100% dicht door volledige eindcontrole.

Toepassing: Professionele persluchtvoorziening in de bouw en industrie

Materiaal: Huis: Gehard geel verzinkt staal

Seal: Buna

Klaufstand: 42 mm

Temperatuur:
-40°C tot 95°C

Maximale werkdruk:
16 bar

ACK klauwkoppeling



Slangpilaar

KKLU	ID mm	L mm	H mm	€
ACK14T	6,3	62	63	18.15
ACK38T	10	62	63	18.15
ACK12T	12,5	62	63	18.15
ACK58T	16	62	65	18.15
ACK34T	20	62	70	18.15
ACK10T	25	62	73	18.15



BSP female

KKLU	BSPP	L mm	H mm	€
ACK38I	3/8"	62	40	18.25
ACK12I	1/2"	62	40	18.25
ACK58I	5/8"	62	40	18.25
ACK34I	3/4"	62	40	18.25
ACK10I	1"	62	40	18.25



BSP male

KKLU	BSPP	L mm	H mm	€
ACK38A	3/8"	62	40	18.25
ACK12A	1/2"	62	40	18.25
ACK58A	5/8"	62	40	18.25
ACK34A	3/4"	62	40	18.25
ACK10A	1"	62	40	18.25



Kap - met of zonder ketting

KKLU		L mm	H mm	€
ACKO	Kap zonder ketting	62	40	19.75
ACKM	Kap met ketting	62	40	22.10
VKM-K	Ketting	-	-	2.30

Hoofdstuk 3 - Snelkoppelingen

KELM™
pneumatiek

Hydrauliek

Snelkoppelingen

Afsluiters

Roestvast staal

Fittingen

Luchtconditionering

Gereedschap

Pneumatiek

Diversen

Malleabele fittingen & staal

Ringleidingssystemen

Slangen

Compressoren

Accessoires voor LÜDECKE klauwkoppeling



Klem met veiligheidsklauwen - voor klauwkoppeling DIN 3489 met slangpilaar en veiligheidsrand

KKLU	SKN	To Fit Tube Size mm	€
SK29	22-29	1/2" = 13	5.10
SK34	28-32	3/4" = 19	5.10
SK39	35-42	1" = 25	6.90
SK44	42-45	1.7/64" = 28	8.40
SK51	45-53	1.3/8" = 35	9.95
SK60	55-60	1.5/8" = 42	12.40
SK73	60-73	2" = 50	15.85
SK75	86-102	3" = 75	26.95



Universele veiligheidsclip DIN 11024 - staal verzinkt

KKLU	ID mm	L mm	H mm	€
USC-1	3	63	27	0.55

Temperatuur:
 -40°C tot 95°C (BUNA)
 -40°C tot 200°C (VITON)
 -40°C tot 200°C (OHASIL)
 -40°C tot 150°C (EPDM)



Originele seals - voor klauwkoppeling DIN 3489

KKLU	Medium	mat	€
GOER	Perslucht	Zwart BUNA	0.55
GVOR	Chemi	Zwart VITON	5.65
GDOR	Stoom	Wit OHASIL	8.95
GPOR	Voeding	Wit EPDM	5.50

Temperatuur:
 -40°C tot 95°C (BUNA)
 -40°C tot 200°C (OHASIL)



Originele MODY seals - nieuwe uitvoering

KKLU	Medium	mat	€
SGOR-N	Perslucht	Zwart BUNA	0.70
SDOR-N	Stoom	Wit OHASIL	3.90

Temperatuur:
 -40°C tot 95°C (BUNA)

PRICE FREEZE



Originele MODY seals - oude uitvoering

KKLU	Medium	mat	€
SGOR	Perslucht	Zwart BUNA	0.80



PVC dichtingsringen - voor klauwkoppeling DIN 3489 BSP male

KKLU	BSP	H mm	€
HPD18	1/8"	1,5	0.15
HPD14	1/4"	2	0.15
HPD38	3/8"	2	0.20
HPD12	1/2"	2	0.20
HPD34	3/4"	2	0.20
HPD10	1"	2	0.40



Originele seals - voor GEKA plus klauwkoppeling

KKLU	Plus	mat	€
GKOR-N	Plus	Zwart NBR	0.50
GKVR-N	Plus-V	Groen VITON	11.35
GKOR	Oude uitvoering	Zwart NBR	0.60
GKVR	V oude uitvoering	Groen VITON	10.85
GKOR-KTW	Plus drinkwater	Bruin NBR	2.40

KELM™ pneumatiek

Hydrauliek

Snelkoppelingen

Afsluiters

Roestvast staal

Fittingen

Luchtconditionering

Gereedschap

Pneumatiek

Diversen

Malleabele fittingen & staal

Ringleidingssystemen

Slangen

Compressoren

Klauwkoppelingen - water



LÜDECKE

GEKA plus klauwkoppelingen - messing MS 58 - voor water

Toepassing: Algemene watertoepassingen in de industrie, bouw, landbouw of tuin.
Materiaal: Huis: Messing MS 58
Seal: NBR

Klauwafstand: 40 mm
 Uitvoering in verchroomd staal met viton dichting is op aanvraag leverbaar

Temperatuur: tot 95°C

Maximale werkdruk: 50 bar



Klauwkoppeling GEKA plus - messing

Slangpilaar



KKLU	ID mm	L mm	H mm	€
------	-------	------	------	---

GSK10	10	53,5	50	5.10
GSK13	13	53,5	50	4.90
GSK16	16	53,5	54	5.55
GSK19	19	53,5	54	5.10
GSK25	25	53,5	60	6.15
GSK32	32	53,5	70	8.70
GSK38	38	53,4	73	11.45

BSP female



KKLU	BSP	L mm	H mm	€
------	-----	------	------	---

GKI14	1/4"	53,5	30	5.95
GKI38	3/8"	53,5	31	5.10
GKI12	1/2"	53,5	31	4.90
GKI34	3/4"	53,5	32	4.80
GKI10	1"	53,5	33	5.35
GKI54	1.1/4"	53,5	38	6.75
GKI15	1.1/2"	53,5	39	8.70

BSP male



KKLU	BSP	L mm	H mm	€
------	-----	------	------	---

GKA14	1/4"	53,5	32	5.35
GKA38	3/8"	53,5	32	5.10
GKA12	1/2"	53,5	32	4.90
GKA34	3/4"	53,5	32	4.80
GKA10	1"	53,5	32	4.90
GKA54	1.1/4"	53,5	36	6.40
GKA15	1.1/2"	53,5	36	8.15

Kap - zonder ketting



KKLU	L mm	H mm	€
------	------	------	---

GKO	53,5	37	5.10
-----	------	----	------

Klauwkoppelingen - food en chemische stoffen



LÜDECKE

Klauwkoppelingen - DIN 3489 - RVS 1.4401

Veilig door dubbele nokken, uitstekende flow, en 100% dicht door hoogwaardige dichting en volledige eindcontrole tijdens en na productie.
Toepassing: Chemische industrie, voedingsmiddelen etc.
Materiaal: Huis en tule: RVS 1.4401 (zeer hoge zuurbestendigheid)
Seal: Viton

Klauwafstand: 42 mm

Temperatuur: -30°C tot 200°C

Maximale werkdruk: 16 bar



RVS klauwkoppeling DIN 3489

Slangpilaar



KKLU	ID mm	L mm	H mm	€
------	-------	------	------	---

ETK10V	10	63	65	64.05
ETK13V	13	63	65	64.05
ETK19V	19	63	65	64.05
ETK25V	25	63	65	64.05

BSP female



KKLU	BSP	L mm	H mm	€
------	-----	------	------	---

EKI38V	3/8"	63	41,5	63.00
EKI12V	1/2"	63	41,5	63.00
EKI34V	3/4"	63	41,5	63.00
EKI10V	1"	63	41,5	63.00

BSP male



KKLU	BSP	L mm	H mm	€
------	-----	------	------	---

EKA12V	1/2"	63	39	63.00
EKA34V	3/4"	63	41,5	63.00
EKA10V	1"	63	41,5	63.00

Kap - met of zonder ketting



KKLU	L mm	H mm	€
------	------	------	---

EKOV	Kap zonder ketting	63	42	56.65
EKMV	Kap met ketting	63	42	60.95
EKMV-K	Ketting	200	-	3.95

KELM™

pneumatiek

Hydrauliek

Snelkoppelingen

Afsluiters

Roestvast staal

Fittingen

Luchtconditionering

Gereedschap

Pneumatiek

Diversen

Malleabele fittingen & staal

Ringleiding-systemen

Slangen

Compressoren

Zandstraalkoppelingen



LÜDECKE

Hoofdstuk 3 – Snelkoppelingen

Zandstraalkoppeling

Zandstraalkoppelingen - Heavy Duty

Materiaal: Huis: Geel verzinkt gietijzer
Seal: Buna

Klauwafstand: 58 mm

Uit veiligheid oogpunt is het belangrijk een

veiligheidsclip te gebruiken, type USC-1.

Bij de TN types is dit automatische veiligheid type DSR.

Voordeel van de TN uitvoering is dat de slang direct tegen de seal afdicht, waardoor de geen verlies van straalgrit optreedt.



Maximale werkdruk:
12 bar



Slangaansluiting

KKLU	L mm	To Fit Tube Size mm	€
SS25T	93	25 x 7	14.85
SS32TN	135	32 x 8	18.90
SS32T	92	32 x 8	15.55
SS38T	129	38 x 9	27.15
SS40T	150	40 x 10	31.65

BSP female

KKLU	BSPP	L mm	€
SK38TN	1.1/4"	62	18.50
SK38T	1.1/4"	55	18.10
SK38/15TN	1.1/2"	62	19.50
SK38/15T	1.1/2"	55	18.50
SK50TN	50mm	62	20.65
SK50T	50mm	55	20.35

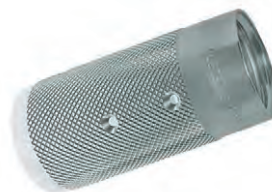
Originele seals

Voor
zandstraalkoppeling

KKLU	To Suit	Zwart	BUNA	€
SKD	Standaard	Zwart	BUNA	1.70
SKD-1	Type TN	Zwart	BUNA	4.15

Accessoires

PRICE FREEZE



Aluminium nozzlehouder - BSP female

KKLU	BSPP	L mm	€
SD32-32A	1.1/4"	130	29.35
SD50-32A	50mm	130	29.80

Automatische veiligheid en schroeven

KKLU	Auto-veiligheid	2mm	10	€
DSR	Auto-veiligheid	2mm	10	3.00
SHS	Bev.schroef	4,2x13	10	0.25

Stoomkoppelingen



LÜDECKE

KELM™
pneumatiek

Hydrauliek

Snel-
koppelingen

Afsluiters

Roestvast
staal

Fittingen

Lucht-
conditionering

Gereedschap

Pneumatiek

Diversen

Malleerbare
fittingen &
staal

Ringleiding-
systemen

Slangen

Compressoren

Stoomkoppelingen - DIN EN 14 423 - staal verzinkt of messing - Heavy Duty

Toepassing: Stoom tot 210°C en heet water tot 120°C bij 18 bar.

Materiaal: Huis: Geel verzinkt staal of messing MS 58
Klemschalen: Messing

Seal: Speciaal, frenzelit novatec

Temperatuur: Stoom tot 210°C

Heet water tot 120°C



Maximale werkdruk:
18 bar

PRICE FREEZE

Schaalkoppeling DIN EN 14 423



BSP male - messing

KKLU	BSPP	To Fit Tube Size mm	€
DAK12-13MS	1/2"	22 13 x 6	34.45
DAK34-19MS	3/4"	27 19 x 7	41.80
DAK10-25MS	1"	36 25 x 7,5	49.30
DAK15-38MS	1.1/2"	50 38 x 8	110.80
DAK20-50MS	2"	60 50 x 9	147.20

BSP male - staal verzinkt

KKLU	BSPP	To Fit Tube Size mm	€
DAK12-13ST	1/2"	22 13 x 6	34.45
DAK34-19ST	3/4"	27 19 x 7	39.25
DAK10-25ST	1"	36 25 x 7,5	46.70
DAK15-38ST	1.1/2"	50 38 x 8	94.80
DAK20-50ST	2"	60 50 x 9	120.15



BSP female - messing

KKLU	BSPP	To Fit Tube Size mm	€
DIK12-13MS	1/2"	27 13 x 6	44.50
DIK34-19MS	3/4"	32 19 x 7	48.90
DIK10-25MS	1"	41 25 x 7,5	56.85
DIK15-38MS	1.1/2"	55 38 x 8	118.90
DIK20-50MS	2"	70 50 x 9	153.00

BSP female - staal verzinkt

KKLU	BSPP	To Fit Tube Size mm	€
DIK12-13ST	1/2"	27 13 x 6	43.20
DIK34-19ST	3/4"	32 19 x 7	48.20
DIK10-25ST	1"	41 25 x 7,5	55.45
DIK15-38ST	1.1/2"	55 38 x 8	104.40
DIK20-50ST	2"	70 50 x 9	127.05

Originele seals



Voor stoomkoppeling BSP female (Frenzelit Novatec)

KKLU	To Suit	€
DGI12	1/2"	1.95
DGI34	3/4"	1.95
DGI10	1"	2.20
DGI15	1.1/2"	2.60
DGI20	2"	3.00

Breed en diep assortiment

Totaalproduct



Afsluiters



Magneetventielen



Pneumatiek ventielen



Totaalproduct



Actuators



Fittingen & toebehoren



Compressoren

De grootste A-merken

Van alle markten thuis



Aims-pump



Asco-Numatics



Bürkert



CA pump



Daume



Equiflow



Genebre



Girpi Girair



GT Trevistan



Hafner



Vesta



Praher



Proportionair



Z-Tide



Valpes



EE-Malleabele



Ema



J+J



Kytola



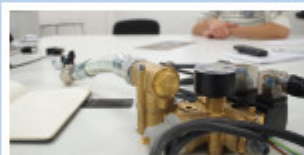
Wago



Agrarisch



Voedingsmiddelen



Machinebouw



Automotive



Petrochemie



Medisch & farmacie



aim *fluid control* sinds 1995. Als onafhankelijke specialist in het meten en regelen van diverse soorten vloeistof- en gasstromen (Flow & Fluid Technology) richt aim zich op de professionele markt. De markt met de behoefte aan standaardproducten tot aan engineeringprojecten die verregaande technische kennis vereisen op het gebied van afsluiters, magneetventielen, pneumatiek ventielen, actuators, appendages, vacuümpompen, compressoren, fittingen en toebehoren.

Vanuit het hoofdkantoor en magazijn te Son & Breugel, nabij Science Park Ekkersrijt, ontzorgt aim zijn klanten van A tot Z en biedt technische en logistieke maatwerkoplossingen middels gedegen kennis, een gedreven en persoonlijke service én een klantspecifiek voorraadbeheer.

Ontzorgend, **Betrokken** & **Verantwoordelijk**

aim fluid control b.v.
Ekkersrijt 7310-7312
5692 HH Son en Breugel / Nederland
T. +31(0) 499 49 10 90
E. info@aimfluid.nl
F. +31(0) 499 49 63 70
I. www.aimfluid.nl

