

2015



Professionals in
Flow & Fluid Technology

AFSLUITERS

4

	Terugslagkleppen		
		Pagina 286	
	Afsluiters - kunststof		
		Pagina 289	
	Aignep Ghilux mini kogelafsluiters		
		Pagina 292	
	Itap kogelafsluiters		
		Pagina 294	
	Itap schuifafsluiters		
		Pagina 297	
	AIR-PRO kogelafsluiters		
		Pagina 301	
	AIR-PRO mini kogelafsluiters		
		Pagina 302	
	AIR-PRO vuilvangers		
		Pagina 304	
	Wafer type vlinderkleppen		
		Pagina 304	
	Effebi kogelafsluiters		
		Pagina 306	
	AIR-PRO kogelafsluiters - RVS AISI-316		
		Pagina 311	
	Effebi kogelafsluiters - RVS AISI-316		
		Pagina 314	
	KELM™ actuators		
		Pagina 315	
	KELM™ pneumatisch bediende kogelafsluiters		
		Pagina 316	
	KELM™ magneetventielen		
		Pagina 319	
	KELM™ pneumatisch bediende klepafsluiters		
		Pagina 322	
	M&M magneetventielen		
		Pagina 324	
	Overdrukbeveiliging		
		Pagina 328	

Terugslagkleppen



Werktemperatuur:
Messing: 0°C tot +60°C
Acetaal: 0°C tot +60°C

Maximale werkdruk:
10 bar

Medium: Alleen perslucht en vacuüm
Negatieve druk: -750mm Hg (10 Torr)
Voordruk: 0,3 bar tot 0,5 bar

Tech Data
10134

Terugslagkleppen



Push-in/BSPT male

1060	OD mm	Wavy	€
PCVC04-01	4	1/8"	4.85
PCVC04-02	4	1/4"	4.85
PCVC06-01	6	1/8"	5.90
PCVC06-02	6	1/4"	6.80
PCVC08-01	8	1/8"	5.90
PCVC08-02	8	1/4"	6.80
PCVC10-02	10	1/4"	6.80
PCVC10-03	10	3/8"	7.80
PCVC12-02	12	1/4"	7.80
PCVC12-03	12	3/8"	7.80



BSPT female

1060	Wavy	€
PCFF01-01	1/8"	5.90
PCFF02-02	1/4"	6.80
PCFF03-03	3/8"	7.80
PCFF04-04	1/2"	8.85

Afsluitkleppen



Push-in/BSPT male

1060	OD mm	Wavy	€
SPC06-02	6	1/4"	5.90
SPC08-02	8	1/4"	5.90
SPC08-03	8	3/8"	6.80
SPC10-02	10	1/4"	6.80
SPC10-03	10	3/8"	7.80
SPC10-04	10	1/2"	8.85
SPC12-03	12	3/8"	8.85
SPC12-04	12	1/2"	9.85

Hoofdstuk 4 – Afsluiters

KELM™
pneumatiek

Hydrauliek

Snel-
koppelingen

Afsluiters

Roestvast
staal

Fittingen

Lucht-
conditionering

Gereedschap

Pneumatiek

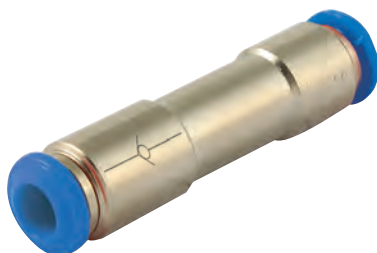
Diversen

Malleabele
fittingen
& staal

Ringleiding-
systemen

Slangen

Compressoren



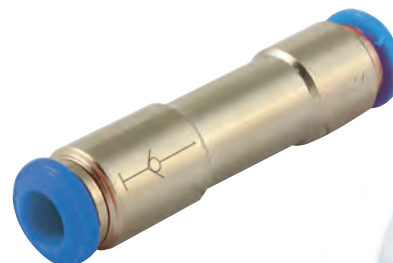
Push-in

1060	OD mm	€
PCVU04	4	4.85
PCVU06	6	4.85
PCVU08	8	4.85
PCVU10	10	6.80



BSP male/female

1060	Wavy	€
PCVF01-01	1/8"	5.90
PCVF02-02	1/4"	6.80
PCVF03-03	3/8"	8.85
PCVF04-04	1/2"	9.85



Push-in

1060	OD mm	€
SPU06	6	5.90
SPU08	8	6.80
SPU10	10	7.80
SPU12	12	8.85

Terugslagkleppen



Terugslagkleppen

Temperatuur: 125°C
Maximale werkdruk: 0,5 tot 100 bar



RVS

RVS AISI-316 - male/female -
 openingsdruk 0,5 bar

AFSL					
	L mm	B mm	€		
60301313	1/4"	19	36	21.5	40.40
60302121	1/2"	24	60	27.5	78.70

Temperatuur: -20°C tot 75°C
Maximale werkdruk: 10 bar



Kunststof POM FOOD - BSP female -
 openingsdruk 0,3 bar

AFSL				
	L mm	€		
83301313	1/4"	17	45	8.80

Temperatuur: -20°C tot 200°C
Maximale werkdruk: 14 bar



Gereduceerd



Tech Data
10338

RVS

Swing - RVS AISI-316 - BSP female -
 uitsluitend horizontale installatie

RVSA			
	BSPP	L mm	€
2018-7028	1/4"	35	65.10
2018-7035	3/8"	45	69.25
2018-7043	1/2"	45	75.45
2018-7050	3/4"	56	89.70
2018-7068	1"	62	115.90
2018-7076	1.1/4"	72	127.35
2018-7092	1.1/2"	73	185.25
2018-7118	2"	82	251.15

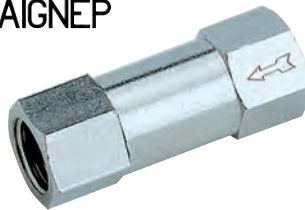
Temperatuur: -20°C tot 80°C
Maximale werkdruk: 2 tot 8 bar



Messing vernikkeld - BSP male/female
 - NBR seals - openingsdruk 0,2 bar

AFSL				
	B mm	€		
70300505	M5	8	34,5	8.20
70301010	1/8"	13	37,5	7.75
70301313	1/4"	17	46	9.55
70301717	3/8"	24	47	20.75
70302121	1/2"	24	65	21.30

Temperatuur: -20°C tot 80°C
Maximale werkdruk: 2 tot 8 bar



Messing vernikkeld - BSP female -
 NBR seals - openingsdruk 0,2 bar

AFSL				
	L mm	€		
70310505	M5	8	26,5	8.20
70311010	1/8"	13	35,5	7.75
70311313	1/4"	17	42,5	9.85
70311717	3/8"	24	58	20.55
70312121	1/2"	24	64	21.10

Temperatuur: -20°C tot 100°C

Horizontaal, verticaal of diagonaal te installeren.



Type Europa® - messing - BSP female
 - NBR seals - veerbelast

ITAP					
	BSPP	L mm	H mm	€	
IT100-38	3/8"	25	55	34.5	9.95
IT100-12	1/2"	25	58.5	34.5	10.35
IT100-34	3/4"	25	65	41.5	14.00
IT100-1	1"	25	74.5	48	19.50
IT100-114	1.1/4"	18	83	60.5	31.00
IT100-112	1.1/2"	18	93	71	41.65
IT100-2	2"	18	101	87	64.70
IT100-212	2.1/2"	12	122	120	147.10
IT100-3	3"	12	141.5	140.5	221.50
IT100-4	4"	12	158.5	172.5	365.60

Temperatuur: -20°C tot 150°C

Horizontaal, verticaal of diagonaal te installeren.



Swing type Roma® met aftap en
 meetpunt (1/4") - messing - BSP
 female - viton seals - veerbelast

ITAP					
	BSPP	L mm	H mm	€	
IT104-38	3/8"	25	63	48.5	14.95
IT104-12	1/2"	25	68.5	48.5	15.95
IT104-34	3/4"	25	69.5	56	19.85
IT104-1	1"	25	79	62	27.30
IT104-114	1.1/4"	18	84	74	36.90
IT104-112	1.1/2"	18	93.5	84.5	51.60
IT104-2	2"	18	108	100.5	77.45

KELM™
 pneumatiek

Hydrauliek

Snel-
 koppelingen

Afsluiters

Roestvast
 staal

Fittingen

Lucht-
 conditionering

Gereedschap

Pneumatiek

Diversen

Malleabele
 fittingen
 & staal

Ringleiding-
 systemen

Slangen

Compressoren

Terugslagkleppen



Terugslagkleppen

Temperatuur:
-20°C tot 100°C

Toepassingen: Voor pompinstallaties, verwarming, airconditioning, persluchtsystemen, brandstof etc.
Horizontaal, verticaal of diagonaal te installeren. Openingsdruk is 0.2 bar.



Type York® - messing - BSP female - NBR seals - veerbelast

ITAP					€
IT103-38	3/8"	12	34,5	46,5	7.30
IT103-12	1/2"	12	34,5	47	7.30
IT103-34	3/4"	12	42	53	10.35
IT103-1	1"	12	47,5	60,5	13.45
IT103-114	1.1/4"	10	59,5	66,5	19.35
IT103-112	1.1/2"	10	71	74	28.85
IT103-2	2"	10	86,5	80	41.05
IT103-212	2.1/2"	8	120	98	77.55
IT103-3	3"	8	125	103	110.25
IT103-4	4"	8	155	118,5	191.75



Temperatuur:
0°C tot 90°C

Swing - messing - BSP female - NBR seals - uitsluitend horizontale installatie

ITAP					€
IT130-38	3/8"	12	43	50	10.45
IT130-12	1/2"	12	43	50	9.60
IT130-34	3/4"	12	52	59,5	13.45
IT130-1	1"	12	62	68	20.70
IT130-114	1.1/4"	10	72	77	29.40
IT130-112	1.1/2"	10	81	88	39.35
IT130-2	2"	10	94	100	55.35
IT130-212	2.1/2"	8	119	128	102.00
IT130-3	3"	8	134	148	142.55
IT130-4	4"	8	169	185	264.15

Uitvoering 3/8" t/m 2" met NBR zitting en uitvoering 2.1/2" t/m 4" met metalen zitting



Zeef - RVS - voor type Europa®, York®, Roma® en Block®

ITAP				€
IT102-38	3/8"	22,5	42	1.40
IT102-12	1/2"	28	47	1.45
IT102-34	3/4"	33	57	1.70
IT102-1	1"	41,5	69	1.90
IT102-114	1.1/4"	50	75	2.30
IT102-112	1.1/2"	55	83	3.10
IT102-2	2"	68	98	3.80
IT102-212	2.1/2"	86	123	7.65
IT102-3	3"	102	138	9.50
IT102-4	4"	129	152,5	12.85

Hoofdstuk 4 – Afsluiters

KELM™
pneumatiek
Temperatuur:
-20°C tot 100°C

Horizontaal, verticaal of diagonaal te installeren. Een concurrerende terugslagklep.
Toepassingen: Koelings- en verwarmingssystemen, persluchtsystemen, huishoudelijke waterinstallaties.
Materiaal: Huis: Messing **Klep:** Polymeer **Dichting:** NBR **Veer:** RVS



Type Block® - messing - BSP female - NBR seals - veerbelast

ITAP					€
IT101-12	1/2"	12	47,5	28	4.35
IT101-34	3/4"	12	53,5	35	6.05
IT101-1	1"	12	60,5	40,5	7.90
IT101-114	1.1/4"	10	66,5	50,4	12.20
IT101-112	1.1/2"	10	74	57,8	16.55
IT101-2	2"	10	80	70,5	22.85



Zeef - polymeer - voor type Europa®, York®, Roma® en Block®

ITAP				€
IT107-38	3/8"	23	55	0.55
IT107-12	1/2"	25	55	0.60
IT107-34	3/4"	32	55	0.80
IT107-1	1"	39	58,5	0.90
IT107-114	1.1/4"	47	67	1.40
IT107-112	1.1/2"	54	74	2.10
IT107-2	2"	66	84	2.90

- Hydrauliek
- Snelkoppelingen
- Afsluiters
- Roestvast staal
- Fittingen
- Luchtconditionering
- Gereedschap
- Pneumatiek
- Diversen
- Malleabele fittingen & staal
- Ringleidingssystemen
- Slangen
- Compressoren

Terugslagkleppen



Terugslagkleppen



Huis: PBT
O-ring: NBR
Klep: Aluminium
Steuring: POM
Ontkoppelring: POM



Kunststof - push-in



CVPU04	4	5.85
CVPU06	6	6.65
CVPU08	8	8.05

Medium: perslucht



Huis: Messing/aluminium
O-ring: NBR
Klep: Aluminium
Steuring: POM
Ontkoppelring: POM



Messing - push-in



CVPU10	10	18.25
CVPU12	12	19.20

Afsluiters - kunststof



PBT afsluiters



Huis: PBT/messing
O-ring: NBR
Klep: POM

Pin: Messing
Steuring: POM
Ontkoppelring: POM

Medium: perslucht



Temperatuur: 0°C tot +60°C



Maximale werkdruk: -1 tot 10 bar



Ingaand push-in/BSPT male



HVC0601	6	1/8"	14	8.25
HVC0602	6	1/4"	14	8.60
HVC0603	6	3/8"	17	8.85
HVC0801	8	1/8"	14	8.85
HVC0802	8	1/4"	14	9.20
HVC0803	8	3/8"	17	9.50
HVC1002	10	1/4"	17	9.50
HVC1003	10	3/8"	17	9.85
HVC1004	10	1/2"	21	10.20
HVC1202	12	1/4"	19	10.20
HVC1203	12	3/8"	19	10.45
HVC1204	12	1/2"	21	10.75



Uitgaand push-in/BSPT male



HVF0106	1/8"	6	14	8.25
HVF0206	1/4"	6	14	8.60
HVF0306	3/8"	6	17	8.85
HVF0108	1/8"	8	14	8.85
HVF0208	1/4"	8	14	9.20
HVF0308	3/8"	8	17	9.50
HVF0210	1/4"	10	17	9.50
HVF0310	3/8"	10	17	9.85
HVF0410	1/2"	10	21	10.20
HVF0212	1/4"	12	19	10.20
HVF0312	3/8"	12	19	10.20
HVF0412	1/2"	12	21	10.75



Push-in



HVU0606	6	6	7.65
HVU0806	8	6	8.25
HVU0808	8	8	8.25
HVU1008	10	8	8.85
HVU1010	10	10	8.85
HVU1210	12	10	9.50
HVU1212	12	12	9.50

POM afsluiters

Medium: perslucht en water

Doorraat: vol



Huis en interne delen: POM
O-ring: EPDM



Push-in



HBVU0606	6	6.20
HBVU0808	8	6.25
HBVU1010	10	6.75
HBVU1212	12	6.90

KELM™
pneumatiek

Hydrauliek

Snel-
koppelingen

Afsluiters

Roestvast
staal

Fittingen

Lucht-
conditionering

Gereedschap

Pneumatiek

Diversen

Malleabele
fittings
& staal

Ringleiding-
systemen

Slangen

Compressoren

Terugslagkleppen



Terugslagkleppen

Temperatuur:
-10°C tot +60°C

**Maximale
werkdruk:**
0-10 bar



Technopolymeer - push-in -
openingsdruk 0,1 bar

0018	OD mm	€
331.05.04	4	8.95
331.05.06	6	9.25
331.05.08	8	9.55
331.05.10	10	20.30
331.05.12	12	21.55



Messing vernikkeld - ingaand push-
in/BSPT male

0018	OD mm	BSPT	€
331.01.04.18	4	1/8"	6.00
331.01.06.18	6	1/8"	6.25
331.01.06.14	6	1/4"	6.90
331.01.08.18	8	1/8"	6.85
331.01.08.14	8	1/4"	7.30
331.01.10.38	10	3/8"	17.35
331.01.12.38	12	3/8"	17.75
331.01.12.12	12	1/2"	22.15



Messing vernikkeld - uitgaand push-
in/BSPT male

0018	OD mm	BSPT	€
331.02.04.18	4	1/8"	6.00
331.02.06.18	6	1/8"	6.25
331.02.06.14	6	1/4"	6.90
331.02.08.18	8	1/8"	6.85
331.02.08.14	8	1/4"	7.30
331.02.10.38	10	3/8"	17.35
331.02.12.38	12	3/8"	17.75
331.02.12.12	12	1/2"	22.15

Afsluiters - kunststof



Technopolymeer kogelafsluiters

Temperatuur:
-10°C tot +60°C

**Maximale
werkdruk:**
0-10 bar

• Vacuum - 750mm 1.1Hg



Push-in

0018	OD mm	€
351.01.06.06	6	13.00
351.01.08.08	8	13.15
351.01.10.10	10	17.55
351.01.12.12	12	17.55



Haaks 90° - push-in

0018	OD mm	€
351.04.06.06	6	12.75
351.04.08.08	8	12.90
351.04.10.10	10	19.00
351.04.12.12	12	19.50



Haaks 90° - push-in/BSP male

0018	OD mm	BSPP	€
351.06.06.18	6	1/8"	12.75
351.06.06.14	6	1/4"	13.25
351.06.08.18	8	1/8"	12.85
351.06.08.14	8	1/4"	13.35
351.06.08.38	8	3/8"	13.65
351.06.10.14	10	1/4"	21.20
351.06.10.38	10	3/8"	21.20
351.06.10.12	10	1/2"	21.20
351.06.12.38	12	3/8"	21.20
351.06.12.12	12	1/2"	21.20



Push-in/BSP male

0018	OD mm	BSPP	€
351.03.06.18	6	1/8"	16.55
351.03.06.14	6	1/4"	13.35
351.03.08.18	8	1/8"	13.00
351.03.08.14	8	1/4"	13.45
351.03.08.38	8	3/8"	13.85
351.03.10.14	10	1/4"	19.00
351.03.10.38	10	3/8"	19.00
351.03.10.12	10	1/2"	19.00
351.03.12.38	12	3/8"	19.00
351.03.12.12	12	1/2"	19.00

Afsluiters - messing

Schuifafsluiters

Temperatuur: -20°C tot 80°C
Maximale werkdruk: 0,3 tot 10



Messing vernikkeld - BSP female - automatische ontluchting

AFSL	BSPF		L mm	B mm	€
70001010	1/8"	14	48	25	13.15
70001313	1/4"	17	58	30	16.25
70001717	3/8"	22	68	35	20.00
70002121	1/2"	27	80	40	25.15

Snelontluchters

Temperatuur: -18°C tot 70°C
Maximale werkdruk: 0,3-10 bar



Messing vernikkeld - BSP female - NBR membraan

AFSL			H mm	€
50000505	M5	10	25	8.20
50001010	1/8"	15	42	11.65
50001313	1/4"	19	54	14.00
50001717	3/8"	22	61	19.55
50002121	1/2"	26	71	24.55
50002727	3/4"	32	87	32.10
50003232	1"	46	109	160.40

Membraan voor snelontluchter



NBR 70

AFSL		B mm	H mm	€
50010505	M5	12	4.5	3.55
50011010	1/8"	20	5.8	3.65
50011313	1/4"	25	6.3	4.45
50011717	3/8"	30.7	7	5.45
50012121	1/2"	35	10	6.65
50012727	3/4"	40	10	7.85

Afsluiters - kunststof

Polypropyleen afsluiters

Maximale werkdruk: 3.5 bar
Seal: NBR



Slangpilaar

AFSL	ID mm	€
18530-1	12	2.65
18530-2	16	2.05
18530-3	20	2.05

BSP male

AFSL	BSPF	€
18570-1	1/2"	2.05
18570-2	1/2" x 3/4"	2.05
18570-3	3/4"	2.05



Slangpilaar/BSP female

AFSL	ID mm	BSPF	€
18563-1	16	1/2"	3.80
18563-2	16	3/4"	3.80
18563-3	20	1/2"	3.80
18563-4	20	3/4"	3.80



Slangpilaar/BSP male

AFSL	ID mm	BSPF	€
18560-1	12	1/2"	2.75
18560-2	12	3/4"	2.75
18560-3	16	1/2"	2.05
18560-4	16	3/4"	2.05
18560-5	20	1/2"	2.05
18560-6	20	3/4"	2.05

KELM™
pneumatiek

Hydrauliek

Snel-
koppelingen

Afsluiters

Roestvast
staal

Fittingen

Lucht-
conditionering

Gereedschap

Pneumatiek

Diversen

Malleabele
fittingen
& staal

Ringleiding-
systemen

Slangen

Compressoren

Kogelafsluiters - messing



Ghilux fire-safe mini kogelafsluiters

Voor perslucht, water, gas en olie. British Gas gekeurd - EN 331.

Materiaal: Huis: Messing vernikkeld

Zitting: PTFE

Seals: NBR 70

Temperatuur:
-20°C tot 80°C

Maximale werkdruk:
-0.99 tot 20 bar

Dooraat:
Gereduceerd



BSP female

AFSL	BSPP		L mm	B mm	€
74001010	1/8"		14	36	7.95
74001313	1/4"		14	43	8.20
74001717	3/8"		18	47	8.65
74002121	1/2"		22	59	10.95
74002727	3/4"		28	67	14.45



Knel

AFSL	OD mm	L mm	B mm	€
74500606	6	46	30	10.05
74500608	8/6	48	30	10.25
74500808	8	48	30	10.45
74501010	10	55	33	10.95
74501212	12	57	33	11.35
74501515	15	63	45	14.65
74501818	18	71	50	19.85



Push-in - niet voor gebruik met gas

AFSL	OD mm	L mm	B mm	€
74150404	4	44		12.05
74150606	6	44	30	12.70
74150808	8	48	30	13.25



BSP male/female

AFSL	BSPP		L mm	B mm	€
74101010	1/8"		14	34	7.95
74101313	1/4"		14	35	8.30
74101717	3/8"		18	39	8.50
74102121	1/2"		22	45	10.95
74102727	3/4"		28	52	14.20



Knel/BSP male

AFSL	OD mm	BSPP	L mm	B mm	€
74400610	6	1/8"	39	30	9.00
74400613	6	1/4"	40	30	8.90
74400813	8	1/4"	43	30	9.10
74401017	10	3/8"	46	33	9.70
74401217	12	3/8"	47	33	9.85
74401521	15	1/2"	52,5	45	12.70
74401827	18	3/4"	60,5	50	16.70



Push-in/BSPT male - niet voor gebruik met gas

AFSL	OD mm	BSPP	L mm	€
74160410	4	1/8"	35	9.35
74160610	6	1/8"	40	9.75
74160613	6	1/4"	38,5	9.85
74160810	8	1/8"	41,5	10.05
74160813	8	1/4"	45,5	10.20



BSP female - met ontluchting - niet voor gebruik met gas

AFSL	BSPP		L mm	€	
74171010	1/8"		14	35	11.60
74171313	1/4"		14	37	11.65
74173838	3/8"		18	42	12.60

Ontluchting aan onderzijde van de afsluiter

KELM™
pneumatiek

Hydrauliek

Snel-
koppelingen

Afsluiters

Roestvast
staal

Fittingen

Lucht-
conditionering

Gereedschap

Pneumatiek

Diversen

Malleerbare
fittingen &
staal

Ringleiding-
systemen

Slangen

Compressoren

Kogelafsluiters - messing



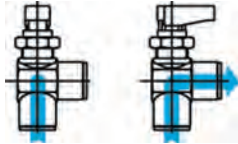
Drieweg paneelkogelafsluiters



De 7425 serie met L-boring kan op drie manieren worden ingesteld: het medium gaat naar links, naar rechts of de doorgang wordt afgesloten.



De 7426 serie kan op drie manieren worden ingesteld. Door de T-boring kan het medium alleen naar rechts of links, maar ook naar links en rechts tegelijk.



De 7427 serie kan op twee manieren worden ingesteld: open of gesloten.

Ghilux mini kogelafsluiters



Maximale
werkdruk:
20 bar

B
mm 19



Drieweg - L-boring - BSP female - paneelmontage - niet voor gebruik met gas

AFSL	BSPF	L mm	H mm	Ø mm	ID mm	€
74251010L	1/8"	35	49	17	5.5	18.85
74251313L	1/4"	37	51	17	5.5	18.65
74251717L	3/8"	42	54.5	21	7	21.00



Drieweg - T-boring - BSP female - paneelmontage - niet voor gebruik met gas

AFSL	BSPF	L mm	H mm	Ø mm	ID mm	€
74261010T	1/8"	35	49	17	5.5	18.45
74261313T	1/4"	37	51	17	5.5	20.70
74261717T	3/8"	42	54.5	21	7	21.00



Haaks - L-boring - BSP female - paneelmontage - niet voor gebruik met gas

AFSL	BSPF	L mm	H mm	Ø mm	ID mm	€
74271010L	1/8"	28.5	49	17	5.5	16.90
74271313L	1/4"	28.5	51	17	5.5	17.25
74271717L	3/8"	31	54.1	21	7	18.95

Accessoires voor Ghilux kogelafsluiters



Wartelmoer -
pijp x BSP

AFSL	OD mm	BSPF	L mm	€
76800610	6	1/8"	11	0.75
76800813	8	1/4"	12	0.90
76801017	10	3/8"	13	0.95
76801217	12	3/8"	14	0.95
76801521	15	1/2"	15	1.15
76801827	18	3/4"	17	2.40

De wartels van de Aignep 7400 serie hebben BSP schroefdraad, waardoor vele combinaties mogelijk zijn. Zonder wartel is het BSP schroefdraad als inschroefdraad toepasbaar.



Gekleurde inlegplaat - voor 1/8", 1/4" en 3/8" kogelafsluiter

AFSL	€
79113500	WIT 0.20
79113502	GROEN 0.20
79113503	ROOD 0.20
79113504	BLAUW 0.20
79113505	GEEL 0.20

Gekleurde inlegplaat - voor 1/2" en 3/4" kogelafsluiter

AFSL	€
79115000	WIT 0.20
79115002	GROEN 0.20
79115003	ROOD 0.20
79115004	BLAUW 0.20
79115005	GEEL 0.20



Handel 35mm - voor 1/8", 1/4" en 3/8" kogelafsluiter

AFSL	To Suit	L mm	B mm	€
79103500	10,13,17	35	11	0.50

Handel 50mm - voor 1/2" en 3/4" kogelafsluiter

AFSL	To Suit	L mm	B mm	€
79105000	21,27	50	15	0.60

KELM™
pneumatiek

Hydrauliek

Snel-
koppelingen

Afsluiters

Roestvast
staal

Fittingen

Lucht-
conditionering

Gereedschap

Pneumatiek

Diversen

Malleabele
fittings
& staal

Ringleiding-
systemen

Slangen

Compressoren

Kogelafsluiters - messing



IDEAL® kogelafsluiters

Temperatuur: -20°C tot 150°C

Messing vernikkeld

Doorlaat Vol

Toepassingen: water, verwarming, airconditioning en persluchtssystemen etc.



BSP female - PTFE seal

ITAP	BSPPP	bar	L mm	H mm	€
IT090-14	1/4"	50	44,4	23,5	6.35
IT090-38	3/8"	50	44,4	24	6.55
IT090-12	1/2"	50	50,5	30,5	8.35
IT090-34	3/4"	40	57,5	37	12.45
IT090-1	1"	40	70	45,5	19.25
IT090-114	1.1/4"	30	80,5	57	31.00
IT090-112	1.1/2"	30	94	70	45.10
IT090-2	2"	25	112,5	84	71.40
IT090-212	2.1/2"	18	134,5	109	165.30
IT090-3	3"	16	157	131	257.90
IT090-4	4"	14	190	164	426.90

De aangegeven lengte en hoogte is exclusief handel.



BSP male/female - PTFE seal

ITAP	BSPPP	bar	L mm	H mm	€
IT091-14	1/4"	50	54	23,5	6.95
IT091-38	3/8"	50	54	24	7.40
IT091-12	1/2"	50	58,8	30,5	9.15
IT091-34	3/4"	40	66,5	37	13.65
IT091-1	1"	40	76,5	45,5	21.20
IT091-114	1.1/4"	30	91,5	57	35.05
IT091-112	1.1/2"	30	105	70	50.10
IT091-2	2"	25	122	84	77.30

De aangegeven lengte en hoogte is exclusief handel.



BSP female - PTFE seal - vlinderhandel

ITAP	BSPPP	bar	L mm	H mm	€
IT092-14	1/4"	50	44,4	23,5	6.35
IT092-38	3/8"	50	44,4	24	6.35
IT092-12	1/2"	50	50,5	30,5	8.35
IT092-34	3/4"	40	57,5	37	12.30
IT092-1	1"	40	70	45,5	19.10

De aangegeven lengte en hoogte is exclusief handel.



Rode handel voor type IDEAL® IT090 & IT091 - plaatstaal verzinkt

ITAP	To Suit	L mm	€
IT086R14-12	1/4" - 3/8" - 1/2"	80	0.90
IT086R34-1	3/4" - 1"	113	1.35
IT086R114-112	1.1/4" - 1.1/2"	137,5	1.90
IT086R2	2"	157	2.90
IT086R212	2.1/2"	197	8.15
IT086R3-4	3" - 4"	250	12.85



Rode vlinderhandel voor type IDEAL® IT092 en IT093 - aluminium

ITAP	To Suit	L mm	€
IT087R-14-12	1/4" - 1/2"	47	0.70
IT087R-34-1	3/4" - 1"	62	0.90



BSP male/female - PTFE seal - vlinderhandel

ITAP	BSPPP	bar	L mm	H mm	€
IT093-14	1/4"	50	54	23,5	6.95
IT093-38	3/8"	50	54	24	7.30
IT093-12	1/2"	50	58,8	30,5	9.15
IT093-34	3/4"	40	66,5	37	13.55
IT093-1	1"	40	76,5	45,5	20.90

De aangegeven lengte en hoogte is exclusief handel.



Zwarte handel voor type IDEAL® IT090 & IT091 - plaatstaal verzinkt

ITAP	To Suit	L mm	€
IT086Z14-12	1/4" - 3/8" - 1/2"	80	0.90
IT086Z34-1	3/4" - 1"	113	1.35
IT086Z114-112	1.1/4" - 1.1/2"	137,5	1.90
IT086Z2	2"	157	2.90



Zwarte vlinderhandel voor type IDEAL® IT092 en IT093 - aluminium

ITAP	To Suit	L mm	€
IT087Z-14-12	1/4" - 1/2"	47	0.70
IT087Z-34-1	3/4" - 1"	62	0.90

KELM™
pneumatiek

Hydrauliek

Snel-
koppelingen

Afsluiters

Roestvast
staal

Fittingen

Lucht-
conditionering

Gereedschap

Pneumatiek

Diversen

Malleerbare
fittingen &
staal

Ringleiding-
systemen

Slangen

Compressoren

Kogelafsluiters - messing



Madrid® kogelafsluiters

Temperatuur: -20°C tot 150°C

Messing vernikkeld

Doorlaat Vol

Toepassingen: water, verwarming, airconditioning, persluchtssystemen etc.

NEW



BSPT female (Rp ISO 7/1) - PTFE seal

ITAP	Doorlaat	bar	L mm	H mm	€
IT076-14	1/4"	50	49.5	23.5	6.65
IT076-38	3/8"	50	52.4	24	7.00
IT076-12	1/2"	50	61	30.5	9.80
IT076-34	3/4"	40	68	37	13.65
IT076-1	1"	40	85	45.5	20.75
IT076-114	1.1/4"	30	99.5	58	34.75
IT076-112	1.1/2"	30	109	71	53.95
IT076-2	2"	25	130	85	75.85

De aangegeven lengte en hoogte is exclusief handel

NEW



BSPT female (Rp ISO 7/1) - PTFE seal - vlinderhandel

ITAP	Doorlaat	bar	L mm	H mm	€
IT078-14	1/4"	50	49.5	23.5	6.55
IT078-38	3/8"	50	52.4	24	6.90
IT078-12	1/2"	50	61	30.5	9.75
IT078-34	3/4"	40	68	37	13.40
IT078-1	1"	40	85	45.5	20.45

De aangegeven lengte en hoogte is exclusief handel

NEW



BSPT male/BSPT female (Rp ISO 7/1) - PTFE seal

ITAP	Doorlaat	bar	L mm	H mm	€
IT077-14	1/4"	50	56.9	23.5	7.05
IT077-38	3/8"	50	58.9	24	7.65
IT077-12	1/2"	50	68	30.5	10.40
IT077-34	3/4"	40	75.5	37	14.25
IT077-1	1"	40	90.5	45.5	21.75
IT077-114	1.1/4"	30	105	58	36.45
IT077-112	1.1/2"	30	115.5	71	55.80
IT077-2	2"	25	135.5	85	77.50

De aangegeven lengte en hoogte is exclusief handel

NEW



BSPT male/BSPT female (Rp ISO 7/1) - PTFE seal - vlinderhandel

ITAP	Doorlaat	bar	L mm	H mm	€
IT079-14	1/4"	50	56.9	23.5	6.95
IT079-38	3/8"	50	58.9	24	7.55
IT079-12	1/2"	50	68	30.5	10.35
IT079-34	3/4"	40	75.5	37	14.00
IT079-1	1"	40	90.5	45.5	21.50

De aangegeven lengte en hoogte is exclusief handel

KELM™
pneumatiek

Hydrauliek

Snel-
koppelingen

Afsluiters

Roestvast
staal

Fittingen

Lucht-
conditionering

Gereedschap

Pneumatiek

Diversen

Malleabele
fittingen &
staal

Ringleiding-
systemen

Slangen

Compressoren

Kogelafsluiters - messing



MINI® kogelafsluiters

Temperatuur: 0°C tot 90°C **Maximale werkdruk:** 15 bar

Toepassingen: water, verwarming, airconditionering en persluchtssystemen etc.

Huis: messing verchromd **Doorlaat:** Gereduceerd



BSP female - PTFE seal -
zwarte nylon handel

ITAP	BSPP	L mm	H mm	€
IT125-14	1/4"	40	38	4.85
IT125-38	3/8"	40	38	4.60
IT125-12	1/2"	46	42	5.60
IT125-34	3/4"	52	48	8.90



BSP female - PTFE seal -
rode nylon handel

ITAP	BSPP	L mm	H mm	€
IT125-14R	1/4"	40	38	5.30
IT125-38R	3/8"	40	38	5.10
IT125-12R	1/2"	46	42	5.95
IT125-34R	3/4"	52	48	9.00



BSP male/female - PTFE seal -
rode nylon handel

ITAP	BSPP	L mm	H mm	€
IT126-14R	1/4"	39	38	5.30
IT126-38R	3/8"	40	38	5.05
IT126-12R	1/2"	48	42	5.95
IT126-34R	3/4"	54	48	9.00



BSP male/female - PTFE seal -
zwarte nylon handel

ITAP	BSPP	L mm	H mm	€
IT126-14	1/4"	39	38	4.95
IT126-38	3/8"	40	38	4.60
IT126-12	1/2"	48	42	5.50
IT126-34	3/4"	54	48	8.85

Serie 128 drieweg kogelafsluiters

Toepassingen: water, verwarming, airconditionering, persluchtssystemen etc.

Temperatuur: -20°C tot 150°C **Maximale werkdruk:** 25 bar

Messing vernikkeld **Doorlaat:** Gereduceerd



BSP female - T-boring - PTFE seal

ITAP	BSPP	L mm	H mm	€
IT128-T-14	1/4"	77	39	43.85
IT128-T-38	3/8"	77	39	43.85
IT128-T-12	1/2"	77	39	43.85
IT128-T-34	3/4"	92	47	68.85
IT128-T-1	1"	104	55	100.15
IT128-T-114	1.1/4"	118	65	152.80
IT128-T-112	1.1/2"	138	79	229.05
IT128-T-2	2"	162	93	328.05

De aangegeven hoogte is exclusief handel.



BSP female - L-boring - PTFE seal

ITAP	BSPP	L mm	H mm	€
IT128-L-14	1/4"	77	39	43.85
IT128-L-38	3/8"	77	39	43.85
IT128-L-12	1/2"	77	39	43.85
IT128-L-34	3/4"	92	47	68.85
IT128-L-1	1"	104	55	100.15
IT128-L-114	1.1/4"	118	65	152.80
IT128-L-112	1.1/2"	138	79	229.05
IT128-L-2	2"	162	93	328.05

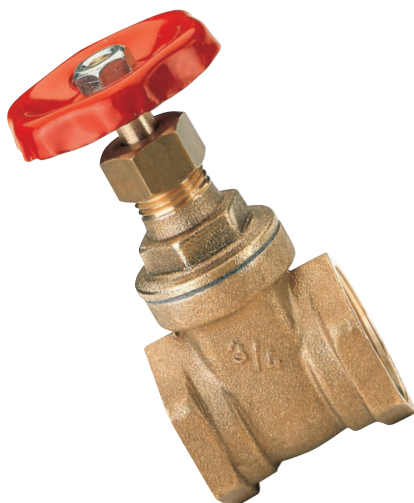
De aangegeven hoogte is exclusief handel.

- KELM™ pneumatiek
- Hydrauliek
- Snelkoppelingen
- Afsluiters**
- Roestvast staal
- Fittingen
- Luchtconditionering
- Gereedschap
- Pneumatiek
- Diversen
- Malleabele fittingen & staal
- Ringleidingssystemen
- Slangen
- Compressoren

Temperatuur: 0°C tot 120°C
 Messing
 Doorlaat Vol

Uitvoering met NPT draad is op aanvraag leverbaar.

Serie 155 schuifafsluiters



BSP female - PN10

ITAP	BSPP	bar	L mm	H mm	€
IT155-14	1/4"	10	33	79,5	9.60
IT155-38	3/8"	10	33	79,5	9.60
IT155-12	1/2"	10	36	80,5	8.95
IT155-34	3/4"	10	39	85	10.55
IT155-1	1"	10	43	99	14.85
IT155-114	1.1/4"	10	48	117	23.15
IT155-112	1.1/2"	10	52	133,5	30.70
IT155-2	2"	10	57	165	44.20

BSP female - PN16

ITAP	BSPP	bar	L mm	H mm	€
IT155-212	2.1/2"	16	65	220,5	91.40
IT155-3	3"	16	75	252	112.70
IT155-4	4"	16	84	303,5	203.95

Serie 157 schuifafsluiters



BSP female - PN20

ITAP	BSPP	bar	L mm	H mm	€
IT157-12	1/2"	20	43	83	11.25
IT157-34	3/4"	20	46	96	16.20
IT157-1	1"	20	52	115	22.70
IT157-114	1.1/4"	20	58	135	32.00
IT157-112	1.1/2"	20	59	156	42.70
IT157-2	2"	20	67	181	61.20
IT157-212	2.1/2"	20	73	221,5	101.40
IT157-3	3"	20	84	258,5	128.90
IT157-4	4"	20	98	305	234.10

Handwiel voor schuifafsluiters



Rood handwiel voor type IT155 en IT157

ITAP	BSPP	€
ITHW045	1/2"	1.45
ITHW050	3/4"	1.70
ITHW055	1"	2.25
ITHW060	1.1/4"	2.50
ITHW070	1.1/2"	3.00
ITHW080	2"	4.70
ITHW100	2.1/2"	6.55
ITHW120	3"	9.75

KELM™
pneumatiek

Hydrauliek

Snel-
koppelingen

Afsluiters

Roestvast
staal

Fittingen

Lucht-
conditionering

Gereedschap

Pneumatiek

Diversen

Malleabele
fittings
& staal

Ringleiding-
systemen

Slangen

Compressoren

Kogelafsluiters - messing



Toepassingen:
koelings- en verwarmingssystemen,
persluchtssystemen, huishoudelijke
waterinstallaties.

Temperatuur:
-20°C tot 120°C
-20°C tot 150°C (zonder stoom)



Messing
vernikkeld



Vol

Serie 115 kogelafsluiters



BSP female - PTFE seal -
met aftappunt

ITAP	BSPP	bar	L mm	H mm	€
IT115-12	1/2"	25	53	29	15.25
IT115-34	3/4"	25	58	36	21.05
IT115-1	1"	25	71	43	32.40
IT115-114	1.1/4"	20	81	53	48.35
IT115-112	1.1/2"	20	93	63	64.85
IT115-2	2"	20	108	79	104.80

Hoofdstuk 4 – Afsluiters

KELM™
pneumatiek

Hydrauliek

Snel-
koppelingen

Afsluiters

Roestvast
staal

Fittingen

Lucht-
conditionering

Gereedschap

Pneumatiek

Diversen

Malleabele
fittingen
& staal

Ringleiding-
systemen

Slangen

Compressoren

PARIS® kogelafsluiters



BSP female - PTFE seal

ITAP	BSPP	bar	L mm	H mm	€
IT080-12	1/2"	50	75	32,5	11.65
IT080-34	3/4"	40	80	42	18.45
IT080-1	1"	40	90	49,5	26.75
IT080-114	1.1/4"	30	110	59,5	52.10
IT080-112	1.1/2"	30	120	72	59.05
IT080-2	2"	25	140	86	87.20



BSP male/female - PTFE seal

ITAP	BSPP	bar	L mm	H mm	€
IT081-12	1/2"	50	76,5	32,5	11.50
IT081-34	3/4"	40	83,5	42	18.25
IT081-1	1"	40	93	49,5	26.30
IT081-114	1.1/4"	30	110	59,5	41.65
IT081-112	1.1/2"	30	121	72	59.75
IT081-2	2"	25	140,5	86	85.75



BSP female - PTFE seal - vlinderhandel

ITAP	BSPP	bar	L mm	H mm	€
IT082-12	1/2"	50	75	32,5	11.65
IT082-34	3/4"	40	80	42	19.35
IT082-1	1"	40	90	49,5	26.60



BSP male/female - PTFE seal -
vlinderhandel

ITAP	BSPP	bar	L mm	H mm	€
IT083-12	1/2"	50	76,5	32,5	11.50
IT083-34	3/4"	40	83,5	42	18.15
IT083-1	1"	40	93	49,5	26.10

Kogelafsluiters - messing



Itap drinkwater kogelafsluiter / ecologisch. Volgens nieuwe Europese regelgeving voor drinkwater. Gekeurd volgens EN 13828 en DVGW W 570 voor drinkwaterdistributie. Door de speciale vormgeving van de kogel, blijft er geen water in de afsluiter achter waardoor bacteriegroei wordt uitgesloten.

Temperatuur:
-20°C tot 150°C
(zonder stoom)

Verchroomd messing

Vol

GREEN® kogelafsluiters



BSP female - PTFE seal - EPDM PEROX O-ringen

ITAP	BSPP	bar	L mm	H mm	€
IT376-14	1/4"	50	49,5	23,5	7.45
IT376-38	3/8"	50	52,4	24	7.90
IT376-12	1/2"	50	61	30,5	10.90
IT376-34	3/4"	40	68	37	14.65
IT376-1	1"	40	85	45,5	22.85
IT376-114	1.1/4"	30	99,5	58	41.50
IT376-112	1.1/2"	30	109	71	64.35
IT376-2	2"	25	130	85	89.25



BSPT male/BSP female - PTFE seal - EPDM PEROX O-ringen

ITAP	BSPP	bar	L mm	H mm	€
IT377-14	1/4"	50	56,9	23,5	8.00
IT377-38	3/8"	50	58,9	24	8.60
IT377-12	1/2"	50	68	30,5	11.35
IT377-34	3/4"	40	75,5	37	15.25
IT377-1	1"	40	90,5	45,5	23.95
IT377-114	1.1/4"	30	105	58	43.50
IT377-112	1.1/2"	30	115,5	71	66.25
IT377-2	2"	25	135,5	85	91.40



BSP female - PTFE seal - EPDM PEROX O-ringen - vlinderhandel

ITAP	BSPP	bar	L mm	H mm	€
IT378-14	1/4"	50	49,5	23,5	7.30
IT378-38	3/8"	50	52,4	24	7.65
IT378-12	1/2"	50	61	30,5	10.80
IT378-34	3/4"	40	68	37	14.25
IT378-1	1"	40	85	45,5	22.60



BSPT male/BSP female - PTFE seal - EPDM PEROX O-ringen - vlinderhandel

ITAP	BSPP	bar	L mm	H mm	€
IT379-14	1/4"	50	56,9	23,5	7.80
IT379-38	3/8"	50	58,9	24	8.35
IT379-12	1/2"	50	68	30,5	11.25
IT379-34	3/4"	40	75,5	37	15.05
IT379-1	1"	40	90,5	45,5	23.65

Voor Lüdecke klauwkoppelingen zie hoofdstuk 3

LÜDECKE



KELM™
pneumatiek

Hydrauliek

Snel-
koppelingen

Afsluiters

Roestvast
staal

Fittingen

Lucht-
conditionering

Gereedschap

Pneumatiek

Diversen

Malleabele
fittingen
& staal

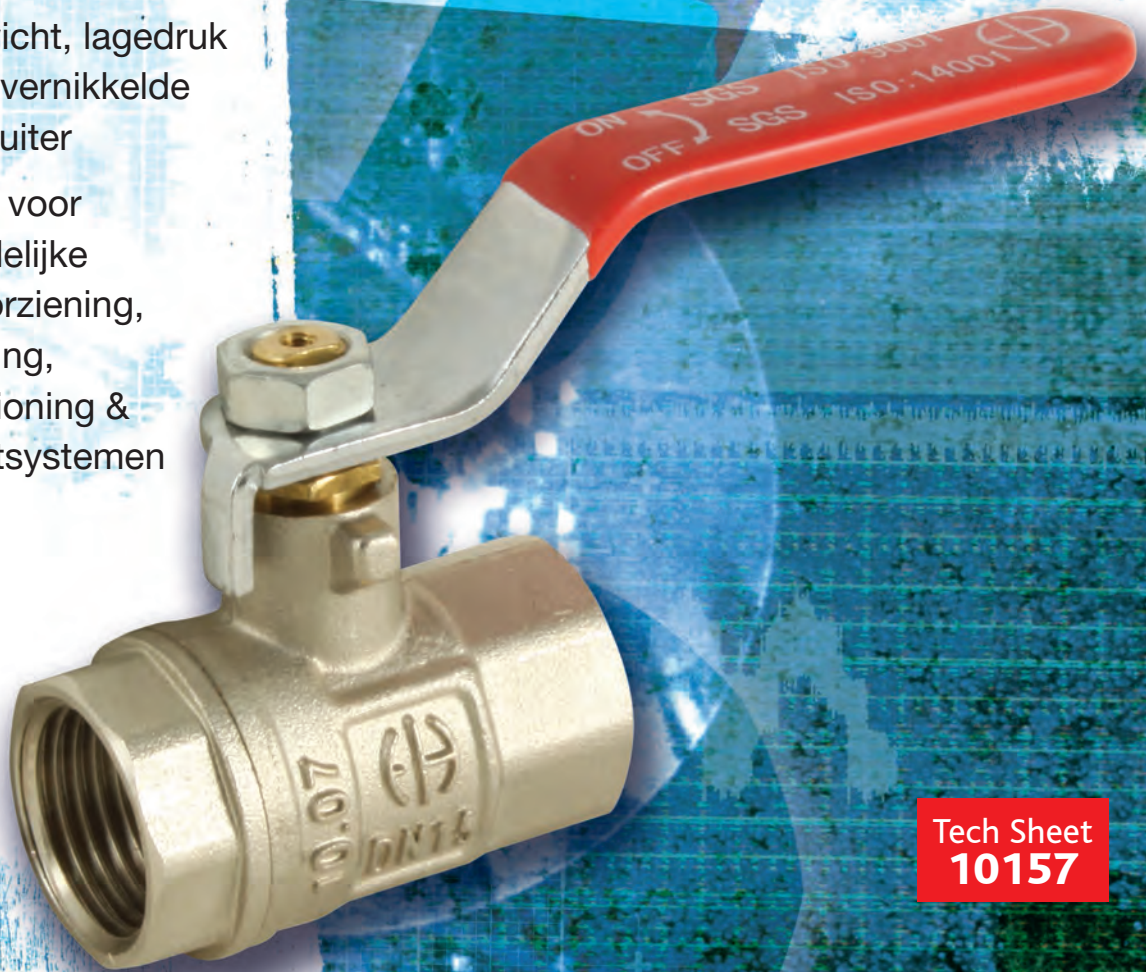
Ringleiding-
systemen

Slangen

Compressoren

Licht model MESSING KOGELAFSLUITER

- Lichtgewicht, lagedruk messing vernikkelde kogelafsluiter
- Geschikt voor huishoudelijke watervoorziening, verwarming, airconditioning & persluchtsystemen



Tech Sheet
10157



Temperatuur:
-15°C tot 120°C



Maximale werkdruk:
25 bar

BSP female - PTFE seal - rode handel

0109



LMBV-12	1/2"	5.20
LMBV-34	3/4"	8.05
LMBV-1	1"	11.40
LMBV-114	1.1/4"	16.55
LMBV-112	1.1/2"	28.25
LMBV-2	2"	43.90

Kogelafsluiters - messing



Kogelafsluiters - messing vernikkeld

Messing vernikkelde kogelafsluiters "best deal"
Handel van gegalvaniseerd staal,
geplastificeerd.

Temperatuur:
-15°C tot +120°C

**Maximale
werkdruk:**
25 bar



Tech Data
837



BSP female - PTFE seal -
rode lange handel

AFSL	BSPP	€
75801313	1/4"	5.20
75801717	3/8"	5.80
75802121	1/2"	6.35
75802727	3/4"	9.10
75803232	1"	14.85
75804242	1.1/4"	22.40
75804848	1.1/2"	35.85
75806060	2"	54.65
75807676	2.1/2"	104.90
75808989	3"	149.30
75800114	4"	249.75



BSP female - PTFE seal -
blauwe lange handel

AFSL	BSPP	€
2042-5336	1/4"	5.20
2042-5337	3/8"	5.80
2042-5338	1/2"	6.35
2042-5339	3/4"	9.10
2042-5340	1"	14.85
2042-5341	1.1/4"	22.40
2042-5342	1.1/2"	35.85
2042-5343	2"	54.65
2042-5344	2.1/2"	104.90
2042-5345	3"	149.30
2042-5346	4"	249.75



BSP female - PTFE seal -
groene lange handel

AFSL	BSPP	€
2046-1695	1/4"	5.20
2046-1703	3/8"	5.80
2046-1711	1/2"	6.35
2046-1729	3/4"	9.10
2046-1737	1"	14.85
2046-1745	1.1/4"	22.40
2046-1752	1.1/2"	35.85
2046-1760	2"	54.65
2046-1778	2.1/2"	104.90
2046-1786	3"	149.30
2046-1794	4"	249.75

Tech Data
790



BSP male/female - PTFE seal -
rode lange handel

AFSL	BSPP	€
75811313	1/4"	5.95
75811717	3/8"	7.05
75812121	1/2"	7.85
75812727	3/4"	10.45
75813232	1"	16.50
75814242	1.1/4"	24.95
75814848	1.1/2"	39.80
75816060	2"	61.80



BSP male/female - PTFE seal -
blauwe lange handel

AFSL	BSPP	€
2064-7889	1/4"	5.95
2064-7897	3/8"	7.05
2064-7905	1/2"	7.85
2064-7913	3/4"	10.45
2064-7921	1"	16.50
2064-7939	1.1/4"	24.95
2064-7947	1.1/2"	39.80
2064-7954	2"	61.80



BSP male/female - PTFE seal -
groene lange handel

AFSL	BSPP	€
2064-7962	1/4"	5.95
2064-7970	3/8"	7.05
2064-7988	1/2"	7.85
2064-7996	3/4"	10.45
2064-8002	1"	16.50

Hoofdstuk 4 - Afsluiters

- KELM™ pneumatiek
- Hydrauliek
- Snel-koppelingen
- Afsluiters
- Roestvast staal
- Fittingen
- Lucht-conditionering
- Gereedschap
- Pneumatiek
- Diversen
- Malleabele fittingen & staal
- Ringleiding-systemen
- Slangen
- Compressoren

Kogelafsluiters - messing



Kogelafsluiters - messing vernikkeld

Messing vernikkelde kogelafsluiters "best deal"
Met vlinderhandel



Temperatuur:
10°C tot 60°C



Maximale
werkdruk:
25 bar

Tech Data
1763



BSP female - PTFE seal -
rode vlinderhandel

AFSL	BSPP	L mm	B mm	€
75821313	1/4"	43	46	6.15
75821717	3/8"	45	47	6.35
75822121	1/2"	55	57	9.80
75822727	3/4"	64	62	12.60
75823232	1"	75	72	20.90



BSP male/female - PTFE seal -
rode vlinderhandel

AFSL	BSPP	L mm	B mm	€
75831313	1/4"	53	46	6.60
75831717	3/8"	55	47	6.85
75832121	1/2"	65	57	8.70
75832727	3/4"	70	62	13.05
75833232	1"	82	72	17.15

Ontvette kogelafsluiters - messing vernikkeld

Hoge kwaliteit tweedelige messing vernikkelde kogelafsluiter, ontvet voor zuurstof. PTFE seals en NBR o-ring. Afsluiters zijn individueel verpakt.

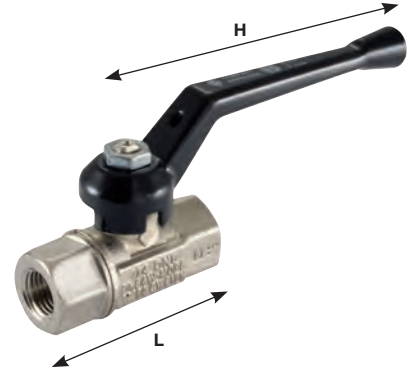


Temperatuur:
-20°C to +80°C



Vol

Tech Data
2119



BSP female - zwarte lange handel -
voor gebruik met zuurstof

AFSL	BSPT	L mm	H mm	bar	€
5940-14	1/4"	51.5	23	62	22.00
5940-38	3/8"	51.5	23	62	22.00
5940-12	1/2"	62	33	27	26.85
5940-34	3/4"	69	39	27	38.00
5940-1	1"	83	49	27	57.55
5940-114	1.1/4"	96	59	24	103.35
5940-112	1.1/2"	108	73	24	152.50
5940-2	2"	126	86	24	198.40
5940-212	2.1/2"	152	111	24	473.55
5940-3	3"	177	136	24	673.05
5940-4	4"	214	166	24	1132.05

Mini kogelafsluiters - messing verchromd

Messing verchromde mini kogelafsluiters "best deal"



Temperatuur:
-30°C tot 180°C



Maximale
werkdruk:
15 bar

Tech Data
834



BSP female - PTFE seal -
zwarte ABS handel

AFSL	BSPP	€
75401010	1/8"	4.20
75401313	1/4"	4.20
75401717	3/8"	4.20
75402121	1/2"	6.30
75402727	3/4"	8.60



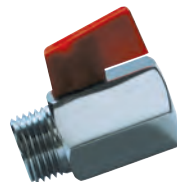
BSP female - PTFE seal -
rode ABS handel

AFSL	BSPP	€
75421010	1/8"	4.20
75421313	1/4"	4.20
75421717	3/8"	4.20
75422121	1/2"	6.30
75422727	3/4"	8.60



BSP male/female - PTFE seal -
zwarte ABS handel

AFSL	BSPP	€
75411010	1/8"	3.60
75411313	1/4"	3.95
75411717	3/8"	4.20
75412121	1/2"	5.95
75412727	3/4"	6.85



BSP male/female - PTFE seal -
rode ABS handel

AFSL	BSPP	€
75431010	1/8"	3.60
75431313	1/4"	3.95
75431717	3/8"	4.10
75432121	1/2"	5.95
75432727	3/4"	6.85

KELM™
pneumatiek

Hydrauliek

Snel-
koppelingen

Afsluiters

Roestvast
staal

Fittingen

Lucht-
conditionering

Gereedschap

Pneumatiek

Diversen

Malleabele
fittingen
& staal

Ringleiding-
systemen

Slangen

Compressoren

Kogelafsluiters - messing



Hogedruk kogelafsluiters - messing vernikkeld

Temperatuur: -10°C tot 60°C
 Maximale werkdruk: 200 bar



BSP female - PTFE seal

AFSL	BSPP	L mm	H mm	€
BV210-38	3/8"	73	70	41.30
BV210-12	1/2"	76	85	51.55
BV210-34	3/4"	110	95	74.80
BV210-1	1"	110	105	86.70

Verlengde kogelafsluiters - messing vernikkeld

Temperatuur: -10°C tot 60°C
 Maximale werkdruk: 48 bar
 Doorlaat Vol



BSP female

AFSL	BSPP	L mm	H mm	€
BV581-38	3/8"	49	101	17.75
BV581-12	1/2"	61	108	20.00
BV581-34	3/4"	70	122	27.05
BV581-1	1"	84	126	37.30

Kogelafsluiters met ontluchting - messing vernikkeld

Temperatuur: Vloeistoffen: -10°C tot 140°C
Gassen: -10°C tot 60°C

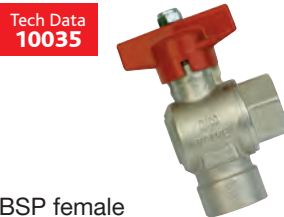


BSP female - PTFE seal

AFSL	BSPP	bar	L mm	H mm	€
VBV-14	1/4"	48	52	75	25.00
VBV-38	3/8"	48	54	100	27.75
VBV-12	1/2"	45	69	100	36.30
VBV-34	3/4"	45	77	120	50.75
VBV-1	1"	38	89	120	59.45

Haakse kogelafsluiters - messing vernikkeld

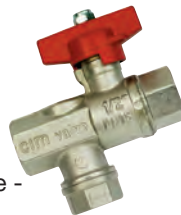
Temperatuur: -10°C tot 60°C
 Maximale werkdruk: 20 bar
 Doorlaat Vol



BSP female

AFSL	BSPP	L mm	H mm	€
BV07-12	1/2"	88	70	27.95
BV07-34	3/4"	104	85	44.25
BV07-1	1"	116	85	55.30

Tech Data 10294



BSP female - met zeef

AFSL	BSPP	H mm	€
BV620-12	1/2"	91	40.85
BV620-34	3/4"	99	74.55

Kogelafsluiters paneelmontage - messing vernikkeld

Temperatuur: -10°C tot 60°C
 Maximale werkdruk: 40 bar
 Doorlaat Vol



Tech Data 10295

BSP female - zwarte handel

AFSL	BSPP	L mm	€
2025-0916	1/4"	51	49.15



BSP female - rode vlinderhandel

AFSL	BSPP	L mm	€
2025-0940	1/4"	51	49.15

KELM™ pneumatiek

Hydrauliek

Snelkoppelingen

Afsluiters

Roestvast staal

Fittingen

Luchtconditionering

Gereedschap

Pneumatiek

Diversen

Malleabele fittingen & staal

Ringleidingssystemen

Slangen

Compressoren

Naaldafsluiters - messing

Temperatuur: 0°C tot 80°C **Maximale werkdruk:** 100 bar

Tech Data 10029



BSP female - NBR O-ring

AFSL	BSPP	L mm	H mm	€
EV-18	1/8"	35	48	18.50
EV-14	1/4"	35	48	19.45
EV-38	3/8"	39	52	21.65
EV-12	1/2"	46	53	25.45



BSPT male - PTFE dichting

AFSL	BSPT	L mm	H mm	€
EVMM-18	1/8"	38	48	19.45
EVMM-14	1/4"	40	48	19.45
EVMM-38	3/8"	46	52	19.45
EVMM-12	1/2"	52	53	25.45

Y-vuilvervangert - messing

Temperatuur: 0°C tot 100°C **Maximale werkdruk:** 16 bar

Tech Data 10302



BSP female

AFSL	BSPP	L mm	H mm	€
YS-38	3/8"	55	40	6.55
YS-12	1/2"	58	40	7.20
YS-34	3/4"	70	50	12.60
YS-1	1"	90	60	19.10
YS-114	1.1/4"	96	68	23.30
YS-112	1.1/2"	106	75	45.30
YS-2	2"	126	90	71.30
YS-212	2.1/2"	147	115	199.95
YS-3	3"	175	136	248.80
YS-4	4"	217	167	405.20

Tech Data 2032



RVS zeef voor AIR-PRO Y-vuilvervangert

AFSL	To Suit	€
192-38-STRAINER	3/8" YS-38	0.40
192-12-STRAINER	1/2" YS-12	0.50
192-34-STRAINER	3/4" YS-34	0.90
192-1-STRAINER	1" YS-1	1.05
192-114-STRAINER	1.1/4" YS-114	1.30
192-112-STRAINER	1.1/2" YS-112	1.60
192-2-STRAINER	2" YS-2	2.60
192-212-STRAINER	2.1/2" YS-212	7.65
192-3-STRAINER	3" YS-3	10.25
192-4-STRAINER	4" YS-4	11.05

Kogelafsluiters - PVC

Maximale werkdruk: 10 bar

Huis: PE
Dichting: EPDM

Tech Data 10322



Dubbele union aansluiting - BSP female

0090	BSPP	€
2020-0424	1/2"	18.60
2020-0432	3/4"	23.60
2020-0440	1"	28.75
2020-0457	1.1/4"	35.40
2020-0465	1.1/2"	45.00
2020-0473	2"	61.35

Terugslagkleppen - PVC

Maximale werkdruk: 10 bar **Openingsdruk:** 0,11 bar

Tech Data 10323



BSP female - openingsdruk 0,11 bar

0090	BSPP	€
2020-0481	1/2"	22.30
2020-0499	3/4"	26.00
2020-0507	1"	28.80
2020-0515	1.1/4"	36.20
2020-0523	1.1/2"	40.95
2020-0531	2"	66.40

Wafer type vlinderkleppen

Gechikt voor flenzen: BS10 Table E, PN10/16, ANSI150.

Temperatuur: -30°C tot +130°C

Tech Data 14



NEW

HUK valves

Met handgreep - gietijzeren huis - RVS klep - EPDM voering

0030	Flensmaat	€
LEVER/40SSEP	1.1/2"	64.15
LEVER/50SSEP	2"	65.25
LEVER/65SSEP	2.1/2"	71.90
LEVER/80SSEP	3"	85.75
LEVER/100SSEP	4"	103.05
LEVER/125SSEP	5"	155.15
LEVER/150SSEP	6"	185.95
LEVER/200SSEP	8"	299.10
LEVER/250SSEP	10"	500.70

EFFEBI

HEATING

COOLING

kiwa ATA
Drinking Water Decree

WARRANTY
5
YEARS

WATER

COMPRESSED AIR

FOLLOW THE RIGHT ROUTE

ASTER[®] ACS

Made in Italy

ACS
CE
PED 97/23/CE

BUREAU VERITAS
1828

CE 1370

WRAS
APPROVED PRODUCT

DVGW
product

Kogelafsluiters - messing



ASTER® kogelafsluiters

Deze kogelafsluiters zijn ontworpen voor veiligheid en kwaliteit, rekening houdend met de vraag naar een scherpe prijs.

- Toepassing:** industrie, land - en tuinbouw, C.V., drinkwater, hydrauliek en pneumatiek.
- Afdichtingen:** kogel: PTFE.
kogelas: 2 x VITON O-ring + 1 x vlakke PTFE drukring.
- Materiaal:** huis: warm geperst vernikkeld messing (CuZn40PB2) UNI5705-65.
kogel: messing, hardverchroomd (CuZn40PB2) UNI5705-65.
kogelas: messing (CuZn40PB2) UNI5705-65.
handel: gespoten aluminium, polyurethaan gecoat/blauw UNI5067.
borgmoer: verzinkt staal.
schroefdraad: ASTER®: BSP.

Temperatuur: Tot 80°C
Doorlaat: Vol



BSP female

AFSK	BSP	L mm	H mm	Ø	bar	€
75001313	1/4"	37	54	8	25	10.45
75001717	3/8"	42	54	10	22	10.45
75002121	1/2"	50	61	15	18	11.15
75002727	3/4"	58	72	20	18	15.60
75003232	1"	69	80	25	14	21.90
75004242	1.1/4"	81	99	32	10	36.00
75004848	1.1/2"	93	111	40	10	53.30
75006060	2"	110	135	50	8	85.40
75001114	4"	193	226	100	4	485.30



BSP male/female

AFSK	BSP	L mm	H mm	Ø	bar	€
75011313	1/4"	43	54	8	25	10.85
75011717	3/8"	49	54	10	22	10.85
75012121	1/2"	54	61	15	18	11.55
75012727	3/4"	70	72	20	18	16.20
75013232	1"	79	80	25	14	22.80
75014242	1.1/4"	91	99	32	10	37.55
75014848	1.1/2"	104	111	40	10	55.35
75016060	2"	122	135	50	8	88.85
75017676	2.1/2"	151	172	65	8	198.95

VENUS® gasafsluiters

Deze kogelafsluiters zijn speciaal ontworpen voor gas. Een veilige gaskogelafsluiter van hoge kwaliteit.



- Toepassing:** gas, perslucht en water. door de uitstekende kwaliteit ook veelvuldig toegepast in industrie, land- en tuinbouw, C.V., waterleiding, hydrauliek en pneumatiek.



- Certificaat:** Duitse DIN-DVWG en het Engelse British Gas - EN331.
- Afdichtingen:** kogel: fire-safe constructie met PTFE seals.
kogelas: 3 x Patent NBR seals + 1 x vlakke PTFE drukring.
- Materiaal:** huis: warm geperst vernikkeld messing (CuZn40PB2) UNI5705-65.
kogel: messing, hardverchroomd (CuZn40PB2) UNI5705-65.
kogelas & drukring: messing (CuZn40PB2) UNI5705-65.
handel: verzinkt geperst staal PVC gecoat/geel.
borgmoer: verzinkt staal.
schroefdraad: ISO 7/1 Rp (BSP-LANG), Male = ISO 7/1R (BSPT-LANG).

Temperatuur: Tot 80°C
Doorlaat: Vol



BSP-LANG female

AFSK	BSP	L mm	H mm	Ø	bar	€
75101313	1/4"	49	53	8	30	12.85
75101717	3/8"	50	53	10	30	12.85
75102121	1/2"	61	65	15	23	14.60
75102727	3/4"	70	77	20	23	20.40
75103232	1"	84	85	25	18	28.65
75104242	1.1/4"	98	105	32	14	49.45
75104848	1.1/2"	108	117	40	13	65.65
75106060	2"	130	141	50	12	108.50
75107676	2.1/2"	159	172	65	10	200.60
75108989	3"	182	195	80	8	293.65
75100114	4"	219	226	100	7	525.15



BSPT-LANG male/BSP-LANG female

AFSK	BSP	L mm	H mm	Ø	bar	€
75091313	1/4"	52	53	8	30	13.35
75091717	3/8"	54	53	10	30	13.35
75092121	1/2"	67	65	15	23	15.15
75092727	3/4"	77	77	20	23	21.05
75093232	1"	89	85	25	18	29.85
75094242	1.1/4"	104	105	32	14	51.40
75094848	1.1/2"	114	117	40	13	68.25
75096060	2"	137	141	50	12	113.85
75097676	2.1/2"	162	172	65	10	208.15

Zie pagina 308 voor losse handels voor Effebi kogelafsluiters

Zie pagina 308 voor losse handels voor Effebi kogelafsluiters

Kogelafsluiters - messing



KOSMOS® kogelafsluiters

2-huis warm geperst vernikkeld messing voor zwaar industrieel gebruik.

Handel: lang, aluminium PU gecoat.

Kort schroefdraad. Seals: dubbel PTFE.

Temperatuur:
Tot 100°C

Maximale werkdruk:
Van vacuüm tot max. 80 bar

Doorlaat
Vol



BSP female

AFSK	BSPP	L mm	H mm			€
75501313	1/4"	41	64	8	25	15.05
75501717	3/8"	46	63	10	25	15.25
75502121	1/2"	56	75	15	25	17.65
75502727	3/4"	65	83	20	25	28.40
75503232	1"	76	96	25	20	35.75
75504242	1.1/4"	86	116	32	20	60.45
75504848	1.1/2"	103	130	40	16	84.30
75506060	2"	120	150	50	13	134.55
75507676	2.1/2"	146	215	65	10	273.45
75508989	3"	172	239	80	6	427.25

Temperatuur:
Tot 100°C

Maximale werkdruk:
Van vacuüm tot 25 bar

Doorlaat
Vol



BSP male/female

AFSK	BSPP	L mm	H mm			€
75511010	1/8"	52	64	6	25	15.55
75511313	1/4"	47	64	8	25	15.55
75511717	3/8"	56	63	10	25	16.00
75512121	1/2"	66	75	15	25	18.40
75512727	3/4"	76	83	20	25	26.20
75513232	1"	87	96	25	20	37.15
75514242	1.1/4"	97	116	32	20	62.85
75514848	1.1/2"	115	130	40	16	87.65
75516060	2"	134	150	50	13	140.00

Artikel 75511010 betreft type TOTAL®

AIRY® kogelafsluiters met ontluchting

Veiligheidskogelafsluiter van industriële topkwaliteit met automatische ontluchting in de gesloten stand.

Toepassing: perslucht en pneumatiek. Ook te gebruiken voor onbrandbare, niet giftige gassen.

Afdichtingen: kogel: PTFE seals.
kogelas: 2 x Patent PTFE dubbel seal.

Materiaal: huis: warm geperst vernikkeld messing (CuZn40PB2) UNI5705-65.

kogel: messing, hardverchroomd (CuZn40PB2) UNI5705-65.

kogelas: messing (CuZn40PB2) UNI5705-65.

handel: verzinkt gegoten aluminium PU gecoat /blauw.

borgmoer: verzinkt staal.

Schroefdraad: Female = ISO 7/1 Rp (BSP-LANG).

Temperatuur:
-20°C tot 150°C

Maximale werkdruk:
Van vacuüm tot 12 bar

Doorlaat
Vol



BSP-LANG female

AFSK	BSPP	L mm	H mm			€
75301313	1/4"	52	64	8	20	24.15
75301717	3/8"	55	76	10	20	24.15
75302121	1/2"	69	82	15	18	26.20
75302727	3/4"	77	99	20	18	36.45
75303232	1"	89	107	25	14	49.45
75304242	1.1/4"	103	130	32	10	78.50
75304848	1.1/2"	114	144	40	10	111.95
75306060	2"	134	166	50	8	175.60

KELM™
pneumatiek

Hydrauliek

Snel-
koppelingen

Afsluiters

Roestvast
staal

Fittingen

Lucht-
conditionering

Gereedschap

Pneumatiek

Diversen

Malleabele
fittings
& staal

Ringleiding-
systemen

Slangen

Compressoren

Kogelafsluiters - messing

TRIFLUX® drieweg kogelafsluiters

De Triflux drieweg L kogelafsluiter is ontworpen om de richting van de flow te kunnen veranderen terwijl tussen de schakelingen de flow wordt afgesloten.

Toepassing: transport en verdeling van gas, lucht en vloeistoffen in alle takken van industrie, zoals vacuümtechniek, land en tuinbouw, C.V., waterleiding, hydrauliek en pneumatiek.

Afdichtingen: kogel: PTFE.
kogelas: 2 x Patent PTFE dubbel seal.

Materiaal: huis: warm geperst vernikkeld messing (CuZn40PB2) UNI5705-65.

handel: gespoten aluminium, polyurethaan gecoat/zwart UNI5067.

Op aanvraag leverbaar met L-boring zonder gesloten middenstand, type DELTA®

Temperatuur: Tot 100°C
 Maximale werkdruk: Van vacuüm tot 25 bar
 Doofmaat: Vol



BSP female - L-boring

AFSK	BSPP	L mm	H mm	bar	€	
75201313	1/4"	71	104	8	25	91.05
75201717	3/8"	71	104	10	25	91.05
75202121	1/2"	80	104	15	20	91.05
75202727	3/4"	69	122	20	20	109.60
75203232	1"	113	131	25	20	155.20
75204242	1.1/4"	130	155	32	15	205.10
75204848	1.1/2"	147	164	40	15	271.95
75206060	2"	169	189	50	10	365.20

De flow van de Triflux afsluiter is naar wens te veranderen of af te sluiten. De flow-indicator geeft altijd de stand van de poorten aan. Door deze te liften kan de handel-positie van stand worden veranderd.

Temperatuur: Tot 80°C
 Maximale werkdruk: Van vacuüm tot 25 bar
 Doofmaat: Vol



BSP female - T-boring

AFSK	BSPP	L mm	H mm	bar	€	
75211313	1/4"	71	104	8	25	91.05
75211717	3/8"	71	104	10	25	91.05
75212121	1/2"	80	104	15	20	91.05
75212727	3/4"	96	122	20	20	109.60
75213232	1"	113	131	25	20	155.20
75214242	1.1/4"	130	155	32	15	205.10
75214848	1.1/2"	147	164	40	15	271.95
75216060	2"	169	189	50	10	365.20

Handels voor kogelafsluiters



Zwarte handel voor type ASTER® en VENUS® - aluminium

AFSK	Doofmaat	L mm	€
75001412	1/4" - 1/2"	85	1.80
75000341	3/4" - 1"	105	2.55
75114112	1.1/4" - 1.1/2"	130	4.30
75000002	2"	165	5.80
75002124	2.1/2" - 4"	260	13.95



Zwarte vlakke handel voor type ASTER® en VENUS® - vernikkeld staal

AFSK	Doofmaat	L mm	€
75001412PS	1/4" - 1/2"	85	3.00
75000341PS	3/4" - 1"	105	3.15
75114112PS	1.1/4" - 1.1/2"	130	5.75
75000002PS	2"	165	8.75
75002124PS	2.1/2" - 4"	260	18.65

Verschillende kleuren zijn op aanvraag leverbaar.



Zwarte handel voor type KOSMOS®, TOTAL® en AIRY® - aluminium

AFSK	Doofmaat	L mm	€
76001814K	1/8" - 1/4"	85	2.00
76000038K	3/8"	105	2.45
76001234K	1/2" - 3/4"	130	2.55
76000001K	1"	165	3.25
76114112K	1.1/4" - 1.1/2"	260	4.50
76000002K	2"	165	6.05
76002123K	2.1/2" - 3"	260	17.25



Zwarte handel voor type TRIFLUX® - aluminium

AFSK	Doofmaat	L mm	€
76000012	1/4" - 1/2"	85	6.55
76000341	3/4" - 1"	105	9.50

Kogelafsluiters - messing



ASTER ACS® KIWA gekeurde kogelafsluiters

Alle afsluiters zijn getest en hebben een standaard garantie van 2 jaar.

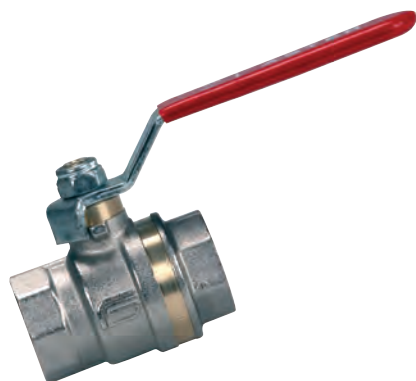
Toepassing: Verwarming, drinkwatersystemen (KIWA), land- en tuinbouw, pneumatische installaties.

Materiaal: **Huis:** Messing vernikkeld (CW617N volgens UNI EN 12165)
Kogelas: Messing (CW617N volgens UNI EN 12164)
Dichtingen: Ongerecycled PTFE
Schroefdraad: Volgens UNI ISO 228/1

Temperatuur:
 -15°C tot 110°C
 Piekteemperatuur tot 150°C

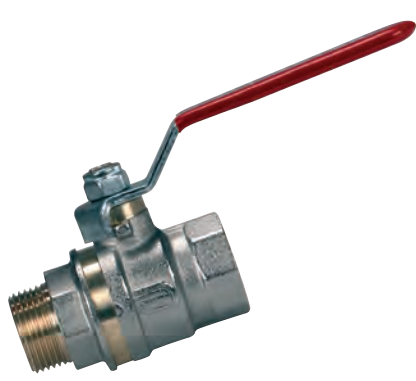
Maximale werkdruk: 3/8" tot 2": 40 bar
 Vloeistoffen bij 0 - 20°C: 2.1/2": 20 bar
 3" en 4": 16 bar

Doorlaat: Gereduceerd



BSP female

AFSK	BSPP	L mm	H mm	€	
75031717K	3/8"	42	24	85	14.45
75032121K	1/2"	50	30	85	15.40
75032727K	3/4"	58	38	105	22.05
75033232K	1"	69	46	105	29.50
75034242K	1.1/4"	81	58	130	50.95
75034848K	1.1/2"	93	70	130	67.30
75036060K	2"	110	86	165	101.75
75037676K	2.1/2"	133	111	250	204.15
75038989K	3"	156	135	250	288.65
75030114K	4"	193	167	250	514.75



BSP male/female

AFSK	BSPP	L mm	H mm	€	
75041717K	3/8"	49	24	85	11.15
75042121K	1/2"	54	30	85	16.20
75042727K	3/4"	70	38	105	16.95
75043232K	1"	79	46	105	31.05
75044242K	1.1/4"	91	58	130	40.00
75044848K	1.1/2"	104	70	130	70.70
75046060K	2"	122	86	165	87.50



BSP male

AFSK	BSPP	L mm	H mm	€	
75054242K	1.1/4"	98	58	130	40.40



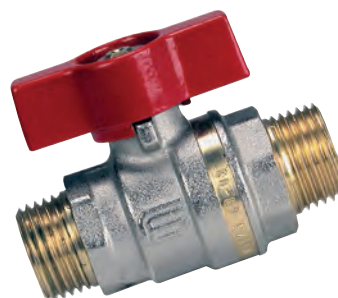
BSP male/female - vlinderhandel

AFSK	BSPP	L mm	H mm	€
75261717	3/8"	49	24	12.05
75262121	1/2"	54	30	13.20
75262727	3/4"	70	38	17.90
75263232	1"	79	46	25.40



BSP female - vlinderhandel

AFSK	BSPP	L mm	H mm	€
75251717	3/8"	42	24	10.65
75252121	1/2"	50	30	11.80
75252727	3/4"	58	38	16.25
75253232	1"	69	46	23.90



BSP male - vlinderhandel

AFSK	BSPP	L mm	H mm	€
75271717	3/8"	55	24	12.65
75272121	1/2"	66	30	13.75
75272727	3/4"	75	38	18.75
75273232	1"	86	46	26.60

KELM™
pneumatiek

Hydrauliek

Snel-
koppelingen

Afsluiters

Roestvast
staal

Fittingen

Lucht-
conditionering

Gereedschap

Pneumatiek

Diversen

Malleabele
fittingen
& staal

Ringleiding-
systemen

Slangen

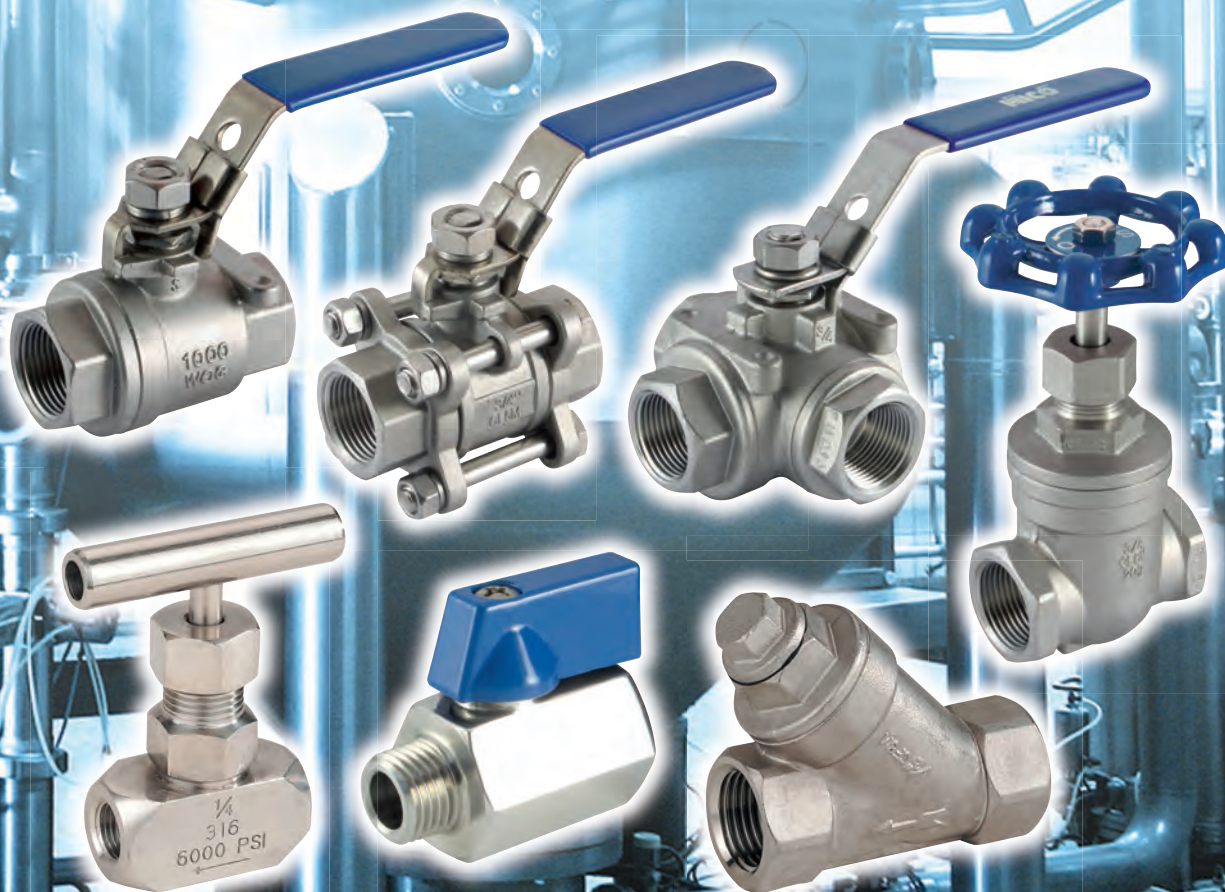
Compressoren

RVS AFSLUITERS



**Uitgebreid programma van kwaliteitsafsluiters
in RVS AISI-316.**

**Alle afsluiters zijn uitvoerig getest en
toepasbaar in vele sectoren.**



Kogelafsluiters - RVS AISI-316



RVS

Eendelige kogelafsluiters

Temperatuur: -20°C tot 200°C
Maximale werkdruk: 63 bar (PN63)

Doorlaat: Gereduceerd
SEAL PTFE

Tech Data
1965



BSP female - met vergrendeling

RVSA	BSPP	€
65031313	1/4"	19.75
65031717	3/8"	21.80
65032121	1/2"	27.15
65032727	3/4"	29.55
65033232	1"	39.70
65034242	1.1/4"	60.40
65034848	1.1/2"	77.05
65036060	2"	94.65

Tweedelige kogelafsluiters

Temperatuur: -20°C tot 200°C
Maximale werkdruk: 150 bar (PN150)

Doorlaat: Vol
SEAL PTFE

Tech Data
1967



BSP female - met vergrendeling

RVSA	BSPP	€
65041313	1/4"	29.10
65041717	3/8"	29.10
65042121	1/2"	35.35
65042727	3/4"	45.95
65043232	1"	61.35
65044242	1.1/4"	93.10
65044848	1.1/2"	137.60
65046060	2"	195.45

Driedelige kogelafsluiters

Temperatuur: -20°C tot 200°C
Maximale werkdruk: 63 bar (PN63)

Doorlaat: Vol
SEAL PTFE

Tech Data
1968



BSP female - met vergrendeling

RVSA	BSPP	€
65061313	1/4"	42.15
65061717	3/8"	40.65
65062121	1/2"	46.45
65062727	3/4"	60.10
65063232	1"	77.25
65064242	1.1/4"	114.60
65064848	1.1/2"	161.25
65066060	2"	233.80
65067676	3"	591.90
65068989	4"	1072.80

Mini kogelafsluiters

Temperatuur: -20°C tot 200°C
Maximale werkdruk: 20 bar

Doorlaat: Gereduceerd
SEAL PTFE

Huis: RVS AISI-316



BSP female - PTFE seal - zwarte handel

RVSA	BSPP	€
SMBV14	1/4"	17.65
SMBV38	3/8"	17.65
SMBV12	1/2"	20.70



BSPT male/BSP female - PTFE seal - zwarte handel

RVSA	BSPP	€
SMBV14M	1/4"	17.50
SMBV38M	3/8"	17.50
SMBV12M	1/2"	22.15

Werktemperatuur: -40°C tot +230°C
Werkdruk: 40 bar

Doorlaat: Gereduceerd
SEAL Viton

Huis: RVS AISI-316



Tech Data
10333

BSP female - viton seal - blauwe handel

RVSA	BSPP	€
HEXSMBV14	1/4"	23.50
HEXSMBV38	3/8"	24.75
HEXSMBV12	1/2"	28.20



Tech Data
10334

BSP male/female - viton seal - blauwe handel

RVSA	BSPP	€
HEXSMBV14M	1/4"	25.15
HEXSMBV38M	3/8"	26.30
HEXSMBV12M	1/2"	30.95

Hoofdstuk 4 - Afsluiters

KELM™
pneumatiek

Hydrauliek

Snel-
koppelingen

Afsluiters

Roestvast
staal

Fittingen

Lucht-
conditionering

Gereedschap

Pneumatiek

Diversen

Malleabele
fittingen
& staal

Ringleiding-
systemen

Slangen

Compressoren

Kogelafsluiters - RVS AISI-316



RVS

Hoofdstuk 4 – Afsluiters

Eendelige kogelafsluiters

Temperatuur: -20°C tot +200°C
Maximale werkdruk: 63 bar (PN63)

Doorlaat: Gereduceerd
SEAL: PTFE

Tech Data 1965



BSP female - met vergrendeling

RVSA		€
BV1-14	1/4"	19.75
BV1-38	3/8"	21.80
BV1-12	1/2"	27.15
BV1-34	3/4"	29.55
BV1-1	1"	39.70
BV1-114	1.1/4"	60.40
BV1-112	1.1/2"	77.05
BV1-2	2"	94.65

Tweedelige kogelafsluiters

Temperatuur: -20°C tot +200°C
Maximale werkdruk: 63 bar (PN63)

Doorlaat: Vol
SEAL: PTFE

Tech Data 1966



BSP female - met vergrendeling

RVSA		€
BV2-14	1/4"	25.25
BV2-38	3/8"	25.05
BV2-12	1/2"	28.85
BV2-34	3/4"	39.95
BV2-1	1"	57.85
BV2-114	1.1/4"	89.45
BV2-112	1.1/2"	134.30
BV2-2	2"	189.95
BV2-212	2.1/2"	434.55

Drieweg kogelafsluiters

Temperatuur: -20°C tot 200°C
Maximale werkdruk: 63 bar (PN63)

Doorlaat: Gereduceerd
SEAL: PTFE

Tech Data 1969



BSP female - L-boring - met vergrendeling

RVSA	BSPP	L mm	€
BV73-14L	1/4"	69	138.70
BV73-12L	1/2"	75	174.60
BV73-34L	3/4"	87	199.05
BV73-1L	1"	103	227.05

Driedelige kogelafsluiters

Temperatuur: -20°C tot +200°C
Maximale werkdruk: 63 bar (PN63)

Doorlaat: Vol
SEAL: PTFE

Tech Data 1968



BSP female - met vergrendeling

RVSA		€
BV3-14	1/4"	42.15
BV3-38	3/8"	40.65
BV3-12	1/2"	46.45
BV3-34	3/4"	60.10
BV3-1	1"	77.25
BV3-114	1.1/4"	114.60
BV3-112	1.1/2"	161.25
BV3-2	2"	233.80
BV3-3	3"	591.90

Temperatuur: -20°C tot +200°C
Maximale werkdruk: 1/4" tot 1": 150 bar (PN150)
 1.1/4" tot 2": 100 bar (PN100)

Doorlaat: Vol
SEAL: PTFE

Tech Data 1967



BSP female - met vergrendeling

RVSA		€
PBV2-14	1/4"	29.10
PBV2-38	3/8"	29.10
PBV2-12	1/2"	35.35
PBV2-34	3/4"	45.95
PBV2-1	1"	61.35
PBV2-114	1.1/4"	93.10
PBV2-112	1.1/2"	137.60
PBV2-2	2"	195.45



BSP female - T-boring - met vergrendeling

RVSA	BSPP	L mm	€
BV73-14T	1/4"	69	138.70
BV73-38T	3/8"	69	151.50
BV73-12T	1/2"	75	174.60
BV73-34T	3/4"	87	213.15
BV73-1T	1"	103	268.65

Schuifafsluiters

Temperatuur: 180°C
Maximale werkdruk: 14 bar
PTFE

Tech Data 553



BSP female

RVSA	BSPP	L mm	€
2018-6979	1/2"	55	109.85
2018-6987	3/4"	60	131.15
2018-6995	1"	65	154.20
2018-7001	1.1/4"	75	184.70
2018-7019	1.1/2"	85	267.45
2018-7027	2"	95	329.20

Globe afsluiters

Temperatuur: -20°C tot 200°C
Maximale werkdruk: 14 bar
PTFE

Tech Data 805



BSP female

RVSA	BSPP	L mm	H mm	€
SGV-14	1/4"	52	102	86.05
SGV-38	3/8"	52	102	86.05
SGV-12	1/2"	52	102	93.15
SGV-34	3/4"	60	113	113.80
SGV-1	1"	72	113	143.05
SGV-114	1.1/4"	80	148	157.00

Y-vuilvergangers

Temperatuur: 100°C
Maximale werkdruk: 55 bar
PTFE

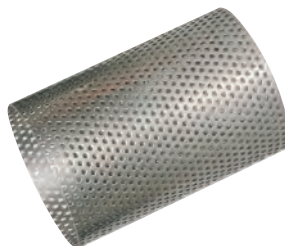
Tech Data 797



BSP female

RVSA	BSPP	L mm	€
2019-3953	1/4"	65	61.95
2019-3960	3/8"	65	65.00
2019-3967	1/2"	65	69.80
2019-3975	3/4"	80	85.05
2019-3983	1"	90	112.20
2019-3991	1.1/4"	105	120.10
2019-4031	1.1/2"	120	136.40
2019-4049	2"	140	248.60

1.0mm per gat, 40 gaten per vierkante inch.



RVS zeef voor AIR-PRO Y-vuilverganger

RVSA	DIA mm	To Suit	€
2024-7656	1/2"	2019-3967	12.05
2024-7664	3/4"	2019-3975	13.60
2024-7672	1"	2019-3983	16.95
2024-7680	1.1/4"	2019-3991	24.05
2024-7698	1.1/2"	2019-4031	40.15
2024-7706	2"	2019-4049	58.25

Industriële naaldafsluiters

Temperatuur: -25°C tot 120°C
Maximale werkdruk: 414 bar
PTFE

Tech Data 10036



BSP female - PTFE seal

RVSA	BSPP	L mm	€
2018-6938	1/4"	45	60.05
2018-6946	3/8"	50	76.00
2018-6953	1/2"	60	93.55

NPT female - PTFE seal

RVSA	NPTF	L mm	€
2018-6904	1/4"	45	60.05
2018-6912	3/8"	50	76.00
2018-6920	1/2"	60	93.55

KELM™ pneumatiek

Hydrauliek

Snelkoppelingen

Afsluiters

Roestvast staal

Fittingen

Luchtconditionering

Gereedschap

Pneumatiek

Diversen

Malleabele fittingen & staal

Ringleidingssystemen

Slangen

Compressoren

ALBA® industriële tweedelige kogelafsluiters

Een zeer betrouwbare industriële kogelafsluiter voor veelzijdig industrieel gebruik.

Toepassing: chemische producten, gassen, hydrauliek, melkzuren, olie, petrochemie, stoom, vacuüm, voedingsstoffen, waterbehandeling, enz.

Veiligheid: de Alba is voorzien van een blowout - proof kogelas. Met een driedubbele labyrint seal. Iedere kogelafsluiter is minimaal 24 uur getest.

Afdichtingen: kogel: PTFE seals.
kogelas: Viton O-ring + Patent PTFE dubbel seals.

Materiaal: huis: RVS AISI-316 (1.4408)
kogel & kogelas: RVS AISI-316 (1.4401)
stop, veerring, moeren, borgplaat: RVS AISI-304 (1.4301)
handel: RVS AISI-304 (1.4301) + PVC gecoat / blauw

Schroefdraad: BSP-Female / Female volgens ISO 7/1 Rp - DIN-2999 parallel / of NPT binnendraad

Temperatuur:
-20°C tot 150°C (piek)



Maximale werkdruk:
Tot 50°C: 1/4" en 1/2": 100 bar
3/4" en 1": 64 bar
1.1/4 tot 3": 40 bar



Vol



BSP female

	AFSK	BSPP	L mm	B mm	€
65001313	1/4"	50	66	62.45	
65001717	3/8"	50	66	62.45	
65002121	1/2"	60	71	63.15	
65002727	3/4"	70	86	83.30	
65003232	1"	85	94	102.65	
65004242	1.1/4"	95	114	144.25	
65004848	1.1/2"	105	127	204.30	
65006060	2"	125	149	302.25	

NPT female

	AFSK	NPTF	L mm	B mm	€
NPT65001313	1/4"	50	66	66.20	
NPT65001717	3/8"	50	66	66.20	
NPT65002121	1/2"	60	71	67.00	
NPT65002727	3/4"	70	86	88.35	
NPT65003232	1"	85	94	108.85	
NPT65004242	1.1/4"	95	114	153.00	
NPT65004848	1.1/2"	105	127	216.95	
NPT65006060	2"	125	149	321.35	

SUN WP® industriële tweedelige kogelafsluiter

Deze kogelafsluiter is ontworpen voor betrouwbaar veelzijdig industrieel gebruik.

Toepassing: chemische producten, gassen, hydrauliek, olie, petrochemie, stoom, vacuüm, voedingsstoffen, waterbehandeling, enz.

Compleet met ISO-5211 montageplaat, voor aansluiting van een actuator.

Veiligheid: de "SUN WP®" kogelafsluiter is voorzien van een blowout-proof kogelas. Met een driedubbele labyrint seal. Iedere kogelafsluiter is minimaal 24 uur getest.

Afdichtingen: kogel: PTFE seals.
kogelas: Viton O-ring + Patent PTFE dubbel seals.

Materiaal: huis: RVS AISI-316 (1.4408)
kogel: RVS AISI-316 (1.4401)
kogelas: RVS AISI-316 (1.4401)
operation stop: RVS AISI-304 (1.4301)
schroefdraad: BSP-Female / Female volgens ISO 7/1 Rp - DIN-2999 parallel

Temperatuur:
-20°C tot 150°C (piek)



Maximale werkdruk:
Vacuüm tot 40 bar



Vol



BSP female - met ISO 5211 montageplaat voor actuator

	AFSK	BSPP	L mm	B mm	€
65051717	3/8"	50	66	71.45	
65052121	1/2"	60	71	76.65	
65052727	3/4"	70	86	100.45	
65053232	1"	85	94	137.60	
65054242	1.1/4"	95	114	181.55	
65054848	1.1/2"	105	127	243.65	
65056060	2"	125	149	360.80	

Werktemperatuur:
-20°C tot +80°C

Werkdruk:
2.5 tot 8 bar

Medium:
Droge of gesmeerde perslucht, gefilterd (30µm)

Afstelling:
±5° op rotatie 0° en 90°

Dubbelwerkende actuators

Tech Data
10140



Aluminium

0364

Ø
mm

€

KRT007DA	32	48.65
KRT012DA	40	69.40
KRT020DA	52	91.15
KRT035DA	63	83.85
KRT050DA	75	135.40
KRT075DA	83	155.25
KRT110DA	92	196.25
KRT160DA	105	234.95
KRT255DA	125	332.25
KRT435DA	140	450.05
KRT665DA	160	615.20
KRT1000DA	190	982.40
KRT1200DA	210	1140.75
KRT1800DA	240	1914.10
KRT2700DA	270	2676.00
KRT3800DA	300	4519.75
KRT5700DA	350	6352.25

Enkelwerkende actuators

Tech Data
10141



Aluminium

0364

Ø
mm

€

KRT020SRK10	52	102.40
KRT035SRK10	63	129.00
KRT050SRK10	75	155.25
KRT075SRK10	83	184.00
KRT110SRK10	92	228.85
KRT160SRK10	105	277.15
KRT255SRK10	125	397.90
KRT435SRK10	140	579.40
KRT665SRK10	160	824.25
KRT1000SRK10	190	1232.95
KRT1200SRK10	210	1446.85
KRT1800SRK10	240	2284.80
KRT2700SRK10	270	3235.50
KRT3800SRK10	300	5200.85
KRT5700SRK10	350	7311.90

Eindschakelaars

- Geïntegreerde dekselbouten
- Compact design en eenvoudige montage
- IP67

Tech Data
10142



Namur standaard - RVS as en bevestiging

0364

€

KLS-820M

36.70

KELM™
pneumatiek

Hydrauliek

Snel-
koppelingen

Afsluiters

Roestvast
staal

Fittingen

Lucht-
conditionering

Gereedschap

Pneumatiek

Diversen

Malleabele
fittingen &
staal

Ringleiding-
systemen

Slangen

Compressoren

Pneumatisch bediende kogelafsluiters



Werktemperatuur actuator:
-20°C tot +80°C
Werktemperatuur kogelafsluiter:
-20°C tot +95°C

Werkdruk actuator:
2.5 tot 8 bar
Werkdruk kogelafsluiter:
3/8" 16 bar
1/2" to 2" 40 bar

Actuator:
Medium: Droge of gesmeerde perslucht, gefilterd (30µm)

Afstelling:
±5° op rotatie 0° en 90°

Kogelafsluiter:
Volle doorlaat

Messing vernikkelde kogelafsluiter - aluminium actuator

Tech Data
10145



Dubbelwerkend - BSP female

0364		€
2184-0000	3/8"	118.40
2184-0001	1/2"	118.90
2184-0002	3/4"	119.70
2184-0003	1"	128.45
2184-0004	1.1/4"	149.55
2184-0005	1.1/2"	198.30
2184-0006	2"	246.10

Messing vernikkelde kogelafsluiter (WRAS keur) - aluminium actuator

Tech Data
10147



WRAS
APPROVED PRODUCT

Dubbelwerkend - BSP female

0364		€
2184-0014	1/2"	130.70
2184-0015	3/4"	131.70
2184-0016	1"	141.25
2184-0017	1.1/4"	155.25
2184-0018	1.1/2"	237.35
2184-0019	2"	301.20

Hoofdstuk 4 – Afsluiters

KELM™
pneumatiek

Hydrauliek

Snel-
koppelingen

Afsluiters

Roestvast
staal

Fittingen

Lucht-
conditionering

Gereedschap

Pneumatiek

Diversen

Malleabele
fittings
& staal

Ringleiding-
systemen

Slangen

Compressoren

Tech Data
10146



Enkelwerkend - BSP female

0364		€
2184-0007	3/8"	151.15
2184-0008	1/2"	151.55
2184-0009	3/4"	152.50
2184-0010	1"	161.20
2184-0011	1.1/4"	194.85
2184-0012	1.1/2"	272.45
2184-0013	2"	336.30

Tech Data
10148



WRAS
APPROVED PRODUCT

Enkelwerkend - BSP female

0364		€
2184-0020	1/2"	166.75
2184-0021	3/4"	167.70
2184-0022	1"	177.30
2184-0023	1.1/4"	330.75
2184-0024	1.1/2"	266.95
2184-0025	2"	330.75

Pneumatisch bediende kogelafsluiters



Werktemperatuur actuator:
-20°C tot +80°C
Werktemperatuur kogelafsluiter:
-20°C tot +200°C

Werkdruk actuator:
2.5 tot 8 bar
Werkdruk kogelafsluiter:
70 bar

Actuator:
Medium: Droge of gesmeerde perslucht, gefilterd (30µm)

Afstelling:
±5° op rotatie 0° en 90°

Kogelafsluiter:
Volle doorlaat

Tweedelige RVS kogelafsluiter - aluminium actuator

Tech Data
10149



Dubbelwerkend - BSP female

0364



2184-0026	1/4"	131.50
2184-0027	3/8"	131.50
2184-0028	1/2"	133.50
2184-0029	3/4"	147.35
2184-0030	1"	160.60
2184-0031	1.1/4"	189.85
2184-0032	1.1/2"	231.20
2184-0033	2"	295.60

Tech Data
10150



Enkelwerkend - BSP female

0364



2184-0034	1/4"	168.60
2184-0035	3/8"	168.60
2184-0036	1/2"	170.55
2184-0037	3/4"	184.40
2184-0038	1"	195.25
2184-0039	1.1/4"	238.80
2184-0040	1.1/2"	295.65
2184-0041	2"	365.90

Driedelige RVS kogelafsluiter - aluminium actuator

Tech Data
10151



Dubbelwerkend - BSP female

0364



2184-0042	1/4"	135.60
2184-0043	3/8"	135.60
2184-0044	1/2"	137.65
2184-0045	3/4"	151.90
2184-0046	1"	160.05
2184-0047	1.1/4"	195.70
2184-0048	1.1/2"	238.35
2184-0049	2"	275.95
2184-0050	2.1/2"	503.60
2184-0051	3"	678.45
2184-0052	4"	1000.20

Tech Data
10152



Enkelwerkend - BSP female

0364



2184-0053	1/4"	173.80
2184-0054	3/8"	173.80
2184-0055	1/2"	175.85
2184-0056	3/4"	190.10
2184-0057	1"	201.30
2184-0058	1.1/4"	246.20
2184-0059	1.1/2"	304.80
2184-0060	2"	377.20
2184-0061	2.1/2"	606.65
2184-0062	3"	814.55
2184-0063	4"	1236.70

KELMK™
pneumatiek

Hydrauliek

Snel-
koppelingen

Afsluiters

Roestvast
staal

Fittingen

Lucht-
conditionering

Gereedschap

Pneumatiek

Diversen

Malleabele
fittings
& staal

Ringleiding-
systemen

Slangen

Compressoren

Pneumatisch bediende kogelafsluiters



Werktemperatuur actuator:
-20°C tot +80°C
Werktemperatuur kogelafsluiter:
-20°C tot +200°C

Werkdruk actuator:
2.5 tot 8 bar
Werkdruk kogelafsluiter:
70 bar

Actuator:
Medium: Droge of gesmeerde perslucht, gefilterd (30µm)

Afstelling:
±5° op rotatie 0° en 90°

Kogelafsluiter:
Volle doorlaat

Driedelige RVS kogelafsluiter met inlas - aluminium actuator

Tech Data
10153



Dubbelwerkend - inlas

0364	Body	€
2184-0064	1/4"	135.60
2184-0065	3/8"	135.60
2184-0066	1/2"	137.65
2184-0067	3/4"	151.90
2184-0068	1"	160.05
2184-0069	1.1/4"	182.45
2184-0070	1.1/2"	238.35
2184-0071	2"	293.15
2184-0072	2.1/2"	735.90
2184-0073	3"	678.45
2184-0074	4"	1096.90

Driedelige RVS kogelafsluiter met aanlas - aluminium actuator

Tech Data
10155



Dubbelwerkend - aanlas

0364	Body	€
2184-0086	1/4"	135.60
2184-0087	3/8"	135.60
2184-0088	1/2"	137.65
2184-0089	3/4"	151.90
2184-0090	1"	160.05
2184-0091	1.1/4"	182.45
2184-0092	1.1/2"	238.35
2184-0093	2"	275.95
2184-0094	2.1/2"	632.80
2184-0095	3"	678.45
2184-0096	4"	1049.75

Hoofdstuk 4 – Afsluiters

KELM™ pneumatiek

Hydrauliek

Snelkoppelingen

Afsluiters

Roestvast staal

Fittingen

Luchtconditionering

Gereedschap

Pneumatiek

Diversen

Malleerbare fittingen & staal

Ringleidingssystemen

Slangen

Compressoren

Tech Data
10154



Enkelwerkend - inlas

0364	Body	€
2184-0075	1/4"	173.80
2184-0076	3/8"	173.80
2184-0077	1/2"	175.85
2184-0078	3/4"	190.10
2184-0079	1"	201.30
2184-0080	1.1/4"	246.20
2184-0081	1.1/2"	304.80
2184-0082	2"	377.20
2184-0083	2.1/2"	640.95
2184-0084	3"	1263.65
2184-0085	4"	1236.70

Tech Data
10156



Enkelwerkend - aanlas

0364	Body	€
2184-0097	1/4"	173.80
2184-0098	3/8"	173.80
2184-0099	1/2"	175.85
2184-0100	3/4"	190.10
2184-0101	1"	201.30
2184-0102	1.1/4"	246.20
2184-0103	1.1/2"	304.80
2184-0104	2"	377.20
2184-0105	2.1/2"	640.95
2184-0106	3"	835.95
2184-0107	4"	1236.70



Tech Data
10162

Indirect werkende 2/2 magneetventielen - normally closed



Flow: 55 lpm
Doorlaat: 13mm

3/8" BSP			
0366			
K225-03-230AC-NC	230/50AC	61.90	
K225-03-110AC-NC	110/50AC	61.90	
K225-03-24AC-NC	24/50AC	61.90	
K225-03-24DC-NC	24DC	61.90	
K225-03-12DC-NC	12DC	61.90	

Flow: 160 lpm
Doorlaat: 25mm

1" BSP			
0366			
K225-08-230AC-NC	230/50AC	101.10	
K225-08-110AC-NC	110/50AC	101.10	
K225-08-24AC-NC	24/50AC	101.10	
K225-08-24DC-NC	24DC	101.10	
K225-08-12DC-NC	12DC	101.10	

Flow: 63 lpm
Doorlaat: 13mm

1/2" BSP			
0366			
K225-04-230AC-NC	230/50AC	63.15	
K225-04-110AC-NC	110/50AC	63.15	
K225-04-24AC-NC	24/50AC	63.15	
K225-04-24DC-NC	24DC	63.15	
K225-04-12DC-NC	12DC	63.15	

Flow: 370 lpm
Doorlaat: 38mm

1.1/4" BSP			
0366			
K225-12-230AC-NC	230/50AC	193.80	
K225-12-110AC-NC	110/50AC	193.80	
K225-12-24AC-NC	24/50AC	193.80	
K225-12-24DC-NC	24DC	193.80	
K225-12-12DC-NC	12DC	193.80	

Flow: 100 lpm
Doorlaat: 25mm

3/4" BSP			
0366			
K225-06-230AC-NC	230/50AC	70.30	
K225-06-110AC-NC	110/50AC	70.30	
K225-06-24AC-NC	24/50AC	70.30	
K225-06-24DC-NC	24DC	70.30	
K225-06-12DC-NC	12DC	70.30	

Flow: 400 lpm
Doorlaat: 38mm

1.1/2" BSP			
0366			
K225-14-230AC-NC	230/50AC	217.85	
K225-14-110AC-NC	110/50AC	217.85	
K225-14-24AC-NC	24/50AC	217.85	
K225-14-24DC-NC	24DC	217.85	
K225-14-12DC-NC	12DC	217.85	

Flow: 540 lpm
Doorlaat: 50mm

2" BSP			
0366			
K225-20-230AC-NC	230/50AC	240.25	
K225-20-110AC-NC	110/50AC	240.25	
K225-20-24AC-NC	24/50AC	240.25	
K225-20-24DC-NC	24DC	240.25	
K225-20-12DC-NC	12DC	240.25	

Spoelen - K225 NC magneetventielen



Spoel en stekker

0366			
K225-230/50AC-NC	230/50AC	13.90	
K225-110/50AC-NC	110/50AC	13.90	
K225-24/50AC-NC	24/50AC	13.90	
K225-24DC-NC	24DC	13.90	
K225-12DC-NC	12DC	13.90	

Analoge timer



CE-markering

0366		
KVT	20.30	

Magneetventielen



Drukbereik:
0,5 tot 10 bar

Tech Data
10162

Indirect werkende 2/2 magneetventielen - normally open



Flow: 55 lpm
Doorlaat: 13mm

3/8" BSP

0366		
K225-03-230AC-NO	230/50AC	81.05
K225-03-110AC-NO	110/50AC	81.05
K225-03-24AC-NO	24/50AC	81.05
K225-03-24DC-NO	24DC	81.05
K225-03-12DC-NO	12DC	81.05

Flow: 63 lpm
Doorlaat: 13mm

1/2" BSP

0366		
K225-04-230AC-NO	230/50AC	118.75
K225-04-110AC-NO	110/50AC	118.75
K225-04-24AC-NO	24/50AC	118.75
K225-04-24DC-NO	24DC	118.75
K225-04-12DC-NO	12DC	118.75

Flow: 100 lpm
Doorlaat: 25mm

3/4" BSP

0366		
K225-06-230AC-NO	230/50AC	130.65
K225-06-110AC-NO	110/50AC	130.65
K225-06-24AC-NO	24/50AC	130.65
K225-06-24DC-NO	24DC	130.65
K225-06-12DC-NO	12DC	130.65

Flow: 160 lpm
Doorlaat: 25mm

1" BSP

0366		
K225-08-230AC-NO	230/50AC	166.70
K225-08-110AC-NO	110/50AC	166.70
K225-08-24AC-NO	24/50AC	166.70
K225-08-24DC-NO	24DC	166.70
K225-08-12DC-NO	12DC	166.70

Flow: 370 lpm
Doorlaat: 38mm

1.1/4" BSP

0366		
K225-12-230AC-NO	230/50AC	336.90
K225-12-110AC-NO	110/50AC	336.90
K225-12-24AC-NO	24/50AC	336.90
K225-12-24DC-NO	24DC	336.90
K225-12-12DC-NO	12DC	336.90

Flow: 400 lpm
Doorlaat: 38mm

1.1/2" BSP

0366		
K225-14-230AC-NO	230/50AC	394.25
K225-14-110AC-NO	110/50AC	394.25
K225-14-24AC-NO	24/50AC	394.25
K225-14-24DC-NO	24DC	394.25
K225-14-12DC-NO	12DC	394.25

Flow: 540 lpm
Doorlaat: 50mm

2" BSP

0366		
K225-20-230AC-NO	230/50AC	437.85
K225-20-110AC-NO	110/50AC	437.85
K225-20-24AC-NO	24/50AC	437.85
K225-20-24DC-NO	24DC	437.85
K225-20-12DC-NO	12DC	437.85

Spoelen - K225 NO magneetventielen



Spoel en stekker

0366		
K225-230/50AC-NO	230/50AC	13.90
K225-110/50AC-NO	110/50AC	13.90
K225-24/50AC-NO	24/50AC	13.90
K225-24DC-NO	24DC	13.90
K225-12DC-NO	12DC	13.90

Analoge timer



CE-markering

0366	
KVT	20.30

KELM™
pneumatiek

Hydrauliek

Snel-
koppelingen

Afsluiters

Roestvast
staal

Fittingen

Lucht-
conditionering

Gereedschap

Pneumatiek

Diversen

Malleabele
fittingen
& staal

Ringleiding-
systemen

Slangen

Compressoren

Direct werkende 2/2 magneetventielen - normally closed



Flow: 3.4 lpm
Doorlaat: 2.5mm

1/8" BSP



K2W025-06-230AC	230/50AC	29.60
K2W025-06-110AC	110/50AC	29.60
K2W025-06-24AC	24/50AC	29.60
K2W025-06-24DC	24DC	29.60
K2W025-06-12DC	12DC	29.60

Flow: 3.4 lpm
Doorlaat: 2.5mm

1/4" BSP



K2W025-08-230AC	230/50AC	29.60
K2W025-08-110AC	110/50AC	29.60
K2W025-08-24AC	24/50AC	29.60
K2W025-08-24DC	24DC	29.60
K2W025-08-12DC	12DC	29.60

Flow: 6 lpm
Doorlaat: 4mm

3/8" BSP



K2W040-10-230AC	230/50AC	48.25
K2W040-10-110AC	110/50AC	48.25
K2W040-10-24AC	24/50AC	48.25
K2W040-10-24DC	24DC	48.25
K2W040-10-12DC	12DC	48.25



Flow: 0.7 lpm
Doorlaat: 1.2mm

1/8" BSP - hogedruk



K2WH012-06-230AC	230/50AC	32.90
K2WH012-06-110AC	110/50AC	32.90
K2WH012-06-24AC	24/50AC	32.90
K2WH012-06-24DC	24DC	32.90
K2WH012-06-12DC	12DC	32.90

Flow: 0.7 lpm
Doorlaat: 1.2mm

1/4" BSP - hogedruk



K2WH012-08-230AC	230/50AC	32.90
K2WH012-08-110AC	110/50AC	32.90
K2WH012-08-24AC	24/50AC	32.90
K2WH012-08-24DC	24DC	32.90
K2WH012-08-12DC	12DC	32.90

Flow: 1.7 lpm
Doorlaat: 2mm

3/8" BSP - hogedruk



K2WH020-10-230AC	230/50AC	51.25
K2WH020-10-110AC	110/50AC	51.25
K2WH020-10-24AC	24/50AC	51.25
K2WH020-10-24DC	24DC	51.25
K2WH020-10-12DC	12DC	51.25

Spoelen en stekkers - K2W NC magneetventielen



Spoel en stekker - t.b.v. 1/8" en 1/4" magneetventiel



K2W-08-230/50AC	230/50AC	9.60
K2W-08-110/50AC	110/50AC	9.60
K2W-08-24/50AC	24/50AC	9.60
K2W-08-24DC	24DC	9.60
K2W-08-12DC	12DC	9.60

Spoel en stekker - t.b.v. 3/8" magneetventiel



K2W-040-230/50AC	230/50AC	13.75
K2W-040-110/50AC	110/50AC	13.75
K2W-040-24/50AC	24/50AC	13.75
K2W-040-24DC	24DC	13.75
K2W-040-12DC	12DC	13.75

Pneumatisch bediende klepafsluiters



Temperatuur medium:
-10°C tot +180°C
Omgevingstemperatuur:
Kunststof actuator -10°C tot +60°C
RVS actuator -10°C tot +80°C

Werkdruk:
3 tot 16 bar

Compact design en hoge flow, verkrijgbaar in normally open and normally closed. 360° actuator rotatie. Geschikt voor gebruik met water, olie, perslucht, agressieve media en stoom.

Tech Data
10204

RVS AISI-316 afsluiter - kunststof actuator

Materiaal
Huis: RVS AISI-316L
Actuator: PA
Seals: Viton



NC - 2-weg 63mm actuator - BSP female

0381		€
KASV-SSP-38-NC	3/8"	122.35
KASV-SSP-12-NC	1/2"	127.55
KASV-SSP-34-NC	3/4"	182.70
KASV-SSP-1-NC	1"	203.50
KASV-SSP-114-NC	1.1/4"	245.70
KASV-SSP-112-NC	1.1/2"	331.00
KASV-SSP-2-NC	2"	407.95
KASV-SSP-212-NC	2.1/2"	574.65
KASV-SSP-3-NC	3"	845.35

RVS AISI-316 afsluiter & actuator

Materiaal
Huis: RVS AISI-316L
Actuator: RVS AISI-316L
Seals: Viton



Normally closed - 2-weg 63mm actuator - BSP female

0381		€
KASV-SSSS-38-NC	3/8"	289.50
KASV-SSSS-12-NC	1/2"	343.95
KASV-SSSS-34-NC	3/4"	353.70
KASV-SSSS-1-NC	1"	372.60
KASV-SSSS-114-NC	1.1/4"	415.45
KASV-SSSS-112-NC	1.1/2"	457.05
KASV-SSSS-2-NC	2"	540.00
KASV-SSSS-212-NC	2.1/2"	671.10

Hoofdstuk 4 – Afsluiters

KELM™
pneumatiek

Hydrauliek

Snel-
koppelingen

Afsluiters

Roestvast
staal

Fittingen

Lucht-
conditionering

Gereedschap

Pneumatiek

Diversen

Malleabele
fittingen
& staal

Ringleiding-
systemen

Slangen

Compressoren



NO - 2-weg 63mm actuator - BSP female

0381		€
KASV-SSP-38-NO	3/8"	122.35
KASV-SSP-12-NO	1/2"	127.55
KASV-SSP-34-NO	3/4"	182.70
KASV-SSP-1-NO	1"	203.50
KASV-SSP-114-NO	1.1/4"	245.70
KASV-SSP-112-NO	1.1/2"	331.00
KASV-SSP-2-NO	2"	407.95
KASV-SSP-212-NO	2.1/2"	574.65
KASV-SSP-3-NO	3"	845.35



Normally open - 2-weg 63mm actuator - BSP female

0381		€
KASV-SSSS-38-NO	3/8"	289.50
KASV-SSSS-12-NO	1/2"	343.95
KASV-SSSS-34-NO	3/4"	353.70
KASV-SSSS-1-NO	1"	372.60
KASV-SSSS-114-NO	1.1/4"	415.45
KASV-SSSS-112-NO	1.1/2"	457.05
KASV-SSSS-2-NO	2"	540.00
KASV-SSSS-212-NO	2.1/2"	671.10



Pneumatisch bediende klepafsluiters



Levering compleet met stuurcilinder met een huis van 30% slagvaste nylon (PA6)

Materiaal: Huis is van brons of RVS

Medium: **Bronzen uitvoering:** Neutraal gasvormig zoals perslucht, water, olie enz.
RVS uitvoering AISI-316L: Gasvormige- licht oxiderende media.

Onderstaande afsluiters zijn veersluitend (normaal gesloten), pneumatisch openend. Op aanvraag zijn normaal geopende of direct werkende afsluiters leverbaar.

Deze afsluiters zijn voorzien van een optische eindstandindicator.

Deze industriële klepafsluiters zijn waterslagarm doordat de klep tegen de mediumrichting in sluit. De stuurcilinder is 360° draaibaar. Deze klepafsluiters zijn ook leverbaar voor vacuüm tot 10-2 mbar.

Temperatuur:
180°C max



De aangegeven stuurdruk die nodig is voor goede werking van de pneumatisch bediende klep.



De maximale werkdruk is afhankelijk van de stroomrichting van het medium.

2/2 pneumatisch bediende klepafsluiter - brons



NC - BSP female - met standindicator - 1/4" luchtaansluiting

VENM	BSPP	FLOW	Doorlaat	BAR 1-2	BAR 2-1	BAR 2-1	€
BCG205CTW	1/2"	98	15	16	16	5-10	187.25
BCG206CTX	3/4"	164	20	16	16	5-10	205.20
BCG207STY	1"	260	25	16	11	3,8-10	298.25
BCG208STZ	1.1/4"	410	32	16	6	3,8-10	359.10
BCG209LTK	1.1/2"	700	40	16	8	3,3-8	484.35
BCG210LTJ	2"	950	50	14	5	3,3-8	571.35

2/2 pneumatisch bediende klepafsluiter - RVS AISI-316L

RVS



NC - BSP female - met standindicator - 1/4" luchtaansluiting

VENM	BSPP	FLOW	Doorlaat	BAR 1-2	BAR 2-1	BAR 2-1	€
BPG205CTW	1/2"	98	15	16	16	3,8-10	243.30
BPG206STX	3/4"	164	30	16	16	3,8-10	348.25
BPG207STY	1"	260	36	16	11	3,8-10	387.70
BPG208STZ	1.1/4"	410	32	16	6	3,8-10	468.80
BPG209LTK	1.1/2"	700	40	16	8	3,8-10	631.05
BPG210STJ	2"	950	50	8	2,5	3,8-10	757.45
BPG210LTJ	2"	950	50	14	5	3,3-8	707.35

KELM™ pneumatiek

Hydrauliek

Snelkoppelingen

Afsluiters

Roestvast staal

Fittingen

Luchtconditionering

Gereedschap

Pneumatiek

Diversen

Malleabele fittingen & staal

Ringleidingssystemen

Slangen

Compressoren

Magneetventielen



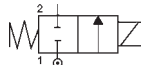
Materiaal: Huis van het basisventiel is messing (Ms58) of RVS AISI-303
Medium: Neutrale gasen of schone vloeistoffen zoals perslucht, water, olie enz.
 Het M&M programma bestaat uit drie typen magneetventielen:

1. Indirect werkend. Meest toegepaste ventiel met een ingebouwde pilot waardoor verschildruk nodig is.
2. Direct werkend. Ventiel opent en sluit onafhankelijk van de verschildruk.
3. 0 bar ventiel. Ventiel opent & sluit onafhankelijk van de verschildruk.

Werkt volgens het principe van de gekoppelde membraanconstructie. M&M magneetventielen worden standaard geleverd zonder spoel en stekker. Het grote voordeel van dit modulaire systeem is dat verschillende voltages per ventiel mogelijk zijn.

2/2 NC magneetventiel - direct werkend

Temperatuur: -10°C tot 130°C
Medium: -10°C tot 130°C
Omgeving: -10°C tot 50°C

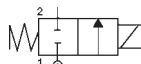


NC - messing - zonder spoel en stekker

VENM	BSPP	spoel	DC	AC	FLOW	Doorlaat	€
B297DVE	1/8"	B-SERIE	0-9	0-12	1,9	2,0	32.50
D263DVH	1/4"	D-SERIE	0-8	0-15	3,5	3,0	40.25



Temperatuur: -10°C tot 130°C
Medium: -10°C tot 130°C
Omgeving: -10°C tot 50°C



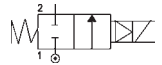
NC - RVS - zonder spoel en stekker

VENM	BSPP	spoel	DC	AC	FLOW	Doorlaat	€
B298DVE	1/8"	B-SERIE	0-9	0-12	1,9	2,0	81.70
D299DVH	1/4"	D-SERIE	0-8	0-15	4,5	3,0	84.15

2/2 NC magneetventiel - indirect werkend

FLOW 25 L/min 20°C
 (water bij 1 bar)

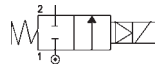
Doorlaat 10,5mm



NC - messing - zonder spoel en stekker

VENM	BSPP	spoel	DC	AC	°C	SEAL	€
D266DBU	1/2"	D-SERIE	0,1 - 7	0,1 - 16	90 max	NBR	64.50
D266DEU	1/2"	D-SERIE	0,1 - 7	0,1 - 16	120 max	EPDM	69.50
D266DVU	1/2"	D-SERIE	0,1 - 7	0,1 - 16	130 max	VITON	71.20

Temperatuur: -10°C tot 90°C
Medium: -10°C tot 90°C
Omgeving: -10°C tot 50°C

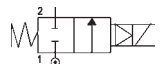


Large flow - NC - messing - zonder spoel en stekker

VENM	BSPP	spoel	DC	AC	FLOW	Doorlaat	€
B205DBZ	1/2"	B-SERIE	0,3 - 16	0,3 - 16	63	13	72.50
B206DBX	3/4"	B-SERIE	0,3 - 16	0,3 - 16	90	18	82.90
B222DBY	1"	B-SERIE	0,3 - 16	0,3 - 16	183	25	127.75
D223DBK	1.1/4"	D-SERIE	0,5 - 16	0,5 - 16	420	40	256.80
D224DBK	1.1/2"	D-SERIE	0,5 - 16	0,5 - 16	480	40	291.80
D225DBJ	2"	D-SERIE	0,5 - 16	0,5 - 16	600	50	324.40

2/2 NO magneetventiel - indirect werkend

Temperatuur: -10°C tot 90°C
Medium: -10°C tot 90°C
Omgeving: -10°C tot 50°C



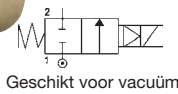
NO - messing - zonder spoel en stekker

VENM	BSPP	spoel	DC	AC	FLOW	Doorlaat	€
RB205DBZ	1/2"	B-SERIE	0,3 - 16	0,3 - 16	63	13	142.00
RB206DBX	3/4"	B-SERIE	0,3 - 16	0,3 - 16	90	18	158.15
RB222DBY	1"	B-SERIE	0,3 - 16	0,3 - 16	183	25	207.20
RD223DBK	1.1/4"	D-SERIE	0,5 - 16	0,5 - 16	420	40	432.40
RD224DBK	1.1/2"	D-SERIE	0,5 - 16	0,5 - 16	480	40	510.40
RD225DBJ	2"	D-SERIE	0,5 - 16	0,5 - 16	600	50	569.70

2/2 NC magneetventiel - 0 bar

Temperatuur:
Medium: -10°C tot 90°C
Omgeving: -10°C tot 50°C

NBR



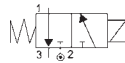
Large flow - NC - messing - zonder spoel en stekker

VENM	BSPP	spoel	bar AC	FLOW	Doortlaat	€
D189DBW	1/2"	D-SERIE	0 - 16	65	15	99.20
D290DBW	3/4"	D-SERIE	0 - 16	80	15	111.00
D293DBY	1"	D-SERIE	0 - 16	170	25	181.60

3/2 NC magneetventiel - direct werkend

Temperatuur:
Medium: -10°C tot 130°C
Omgeving: -10°C tot 50°C

Viton



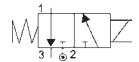
NC - messing - zonder spoel en stekker

VENM	BSPP	spoel	bar DC	bar AC	FLOW	Doortlaat	€
B397CVC	1/8"	B-SERIE	0 - 10	0 - 10	1	1.5	30.75
D363AVE	1/4"	D-SERIE	0 - 10	0 - 10	2.2	2	47.95

2/2 NC magneetventiel - indirect werkend - hoge temperatuur

Temperatuur:
Medium: 80°C tot 180°C
Omgeving: -10°C tot 70°C

PTFE



NC - messing - zonder spoel en stekker

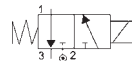
VENM	BSPP	spoel	bar DC	bar AC	FLOW	Doortlaat	€
D636DTT	1/2"	D-HT	0,3 - 10	0,3 - 10	25	10	125.05

Gebruik bij dit ventiel een spoel voor hoge temperatuur (HT)

2/2 NC magneetventiel - indirect werkend - hoge druk

Temperatuur:
Medium: -10°C tot 130°C
Omgeving: -10°C tot 70°C

PTFE



NC - messing - zonder spoel en stekker

VENM	BSPP	spoel	bar DC	bar AC	FLOW	Doortlaat	€
D636DTT1	1/2"	D-HD	0,3 - 60	0,3 - 100	25	10	206.70

Spoel: Gebruik bij dit ventiel een spoel voor hoge druk (HD)

KELM™
pneumatiek

Hydrauliek

Snel-
koppelingen

Afsluiters

Roestvast
staal

Fittingen

Lucht-
conditionering

Gereedschap

Pneumatiek

Diversen

Malleabele
fittingen &
staal

Ringleiding-
systemen

Slangen

Compressoren

Spoelen

Er zijn verschillende mogelijkheden m.b.t. de te gebruiken stekkers. De onderstaande spoelen worden dan ook zonder stekker geleverd.

Indien er een stekker wordt toegepast op de spoel ontstaat er een isolatie klasse volgens IP65 - IEC 60529.

Tevens zijn er stekkers leverbaar met ingebouwde electronica en / of voorzien van aangegoten kabelisolatie klasse IP 67.

Weergegeven vermogen bij wisselstroom:

Aanhoudend vermogen / aantrekkend vermogen.

Bijvoorbeeld: 18/36VA = 18 VA aanhoudend en 36 VA aantrekkend vermogen.

Tollerantie: Voltage bij wisselstroom -10% tot +6%

Tollerantie: Voltage bij gelijkstroom -5% tot +5%

Andere spanningen of dichtingen zijn op aanvraag leverbaar.



Serie B - zonder stekker rechthoek - DIN 46244

VENM		spool	VOLT	WATT	€
BCOIL230	230/50-240/60	B-SERIE	230AC	10/16VA	17.05
BCOIL12DC	12DC	B-SERIE	12DC	7 W	17.05
BCOIL24	24AC/50-60	B-SERIE	24AC	10/16VA	17.05
BCOIL24DC	24DC	B-SERIE	24DC	7 W	17.05



Serie D - zonder stekker vierkant - DIN 43650 A

VENM		spool	VOLT	WATT	€
DCOIL230	230/50-240/60	D-SERIE	230AC	18/36VA	23.15
DCOIL12DC	12DC	D-SERIE	12DC	14 W	23.15
DCOIL24	24AC/50-60 (=12VOLT DC)	D-SERIE	24AC	18/36VA	23.15
DCOIL24DC	24DC	D-SERIE	24DC	14 W	23.15

Hoge temperatuur - serie D - zonder stekker vierkant - DIN 43650 A

VENM		spool	VOLT	WATT	€
D7701	230/50-240/60 HOGE TEMP	D-HT	230AC	18/36VA	40.95
D7201	24AC/50-60 HOGE TEMP (=12VOLT DC)	D-HT	24AC	18/36VA	40.95
D7251	24DC HOGE TEMP	D-HT	24DC	14W	40.95

Bovenstaande spoelen zijn geschikt voor magneetventiel D636DDT

Hoge druk - serie D - zonder stekker rechthoek - DIN 43650 A

VENM		spool	VOLT	WATT	€
D77K1	230/50-240/60 HOGE DRUK	D-HD	230AC	50/25VA	54.60
D72K1	24AC/50-60 HOGE DRUK (=12VOLT DC)	D-HD	24AC	50/25VA	54.60
D7278	24DC HOGE DRUK	D-HD	24DC	22W	54.60

Bovenstaande spoelen zijn geschikt voor magneetventiel D636DDT1

Stekkers

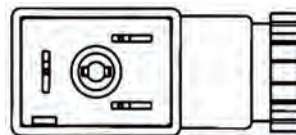
Bij spoelen van M&M serie B horen stekkers volgens DIN 46244.

Bij spoelen van M&M serie D horen stekkers volgens ISO 4400 (DIN A).

De stekkers zijn in de standaarduitvoering voor alle spoelspanningen te gebruiken.

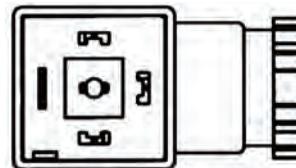
Uitzondering hierop zijn de stekkers met ingebouwde LED en Varistor. Deze zijn slechts te gebruiken als de spanning van de spoel overeen komt met de spanning van de stekker.

Huis: PA6 + 30% GF
Dichting: Nitril rubber (LABS vrij)



Rechthoek (form B) - voor spoelen serie B

VENM		Isolatie klasse (IP)	€
A-12142	MTYPE B	IP65	2.50
ST-I-S3	MTYPE B-3MAK 3 Mtr aangegoten kabel	IP67	14.55
ST-I-0D	MTYPE B-DIO 24V	IP65	7.10
ST-I-LV24	MTYPE B-LED/VAR 24V	IP65	7.10
ST-I-LV230	MTYPE B-LED/VAR 230V	IP65	7.10



Vierkant (form A) - voor spoelen serie D

VENM		Isolatie klasse (IP)	€
A-11142	MTYPE D	IP65	2.65
ST-A-S3	MTYPE D-3MAK 3 Mtr aangegoten kabel	IP67	14.55
ST-A-LV24	MTYPE D-LED/VAR 24V	IP65	8.05
ST-A-LV230	MTYP D-LED/VAR 230V	IP65	8.05

Universele timers

ce keur

Geschikt voor spanningen van 120 Volt tot 230 Volt, zowel wissel- als gelijkstroom.

Levensduur: 3 miljard schakelingen

Verschillen tussen analoge en digitale timer:

Schakelnauwkeurigheid: De digitale timer herhaalt de ingestelde schakelingen 100 keer nauwkeuriger dan de analoge timer. De afwijking van de analoge timer is +/- 1%. Bij de digitale is dit slechts 0,01%.

Pulstijd: De instelbare pulstijd van de digitale timer is tussen 0,5 tot 99 seconden.
Stappen: van 0,5 tot 9,5 sec per 0,5 sec, van 10 tot 99 sec per 1,0 sec.

Van de analoge timer is dit van 0,5 tot 10 seconden.

Pauzetijd: De instelbare pauzetijd van de digitale timer is tussen de 0,5 en 99 minuten.
Stappen: van 0,5 tot 9,5 min per 0,5 min, van 10 tot 99 min per 1,0 min.
Bij de analoge timer is dit tussen 0,5 en 45 minuten.

Temperatuur:
-10°C tot 50°C



Digitale timer - geschikt voor spoel type D



DT30



M&M TIMER DIGITAAL



98.35



Analoge timer - geschikt voor spoel type D



AT20



M&M TIMER ANALOOG



79.65

Voor **volautomatische elektronische condensataftapautomaat** van M&M zie pagina **763**



KELM™
pneumatiek

Hydrauliek

Snel-
koppelingen

Afsluiters

Roestvast
staal

Fittingen

Lucht-
conditionering

Gereedschap

Pneumatiek

Diversen

Malleabele
fittingen
& staal

Ringleiding-
systemen

Slangen

Compressoren

Overdrukbeveiliging

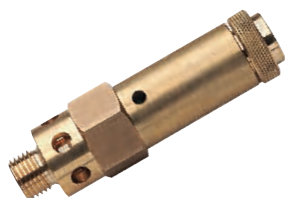
Tech Data
1762

ce keur

Deze serie is geproduceerd volgens DIN 3320.AD blad A2/A4.
De gespecificeerde instelwaarden zijn gegarandeerd en zeer nauwkeurig.

LORCH 

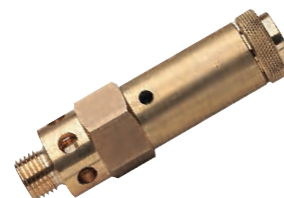
Overdrukbeveiliging - nominale diameter 8mm



1/4" BSP

0093	Set	€
2035-0773	1	32.10
2042-2887	1,5	32.10
2042-2895	2	32.10
2020-8860	2,5	32.10
2042-2903	3	32.10
2042-2911	3,5	29.00
2020-8864	4	32.10
2042-2929	4,5	32.10
2020-8872	5	32.10
2042-2937	5,5	32.10
2042-2945	6	32.10
2042-2952	6,5	32.10
2042-2960	7	32.10
2020-8880	7,5	34.25
2020-8898	8	32.10
2042-2978	8,5	32.10
2031-7020	9	32.10
2020-8906	10	32.10
2042-2986	10,5	32.10
2020-8914	11	32.10
2020-8922	11,5	34.25
2020-8930	12	32.10
2020-8948	15	34.25

Overdrukbeveiliging - nominale diameter 10mm



3/8" BSP

0093	Set	€
2020-8955	5	34.50
2020-8971	6	35.75
2020-8989	7	39.75
2020-8997	8	42.85
2020-9003	10	42.85
2020-9011	11	39.75
2020-9029	12	42.85
2020-9045	15	38.70

3/4" BSP

0093	Set	€
2020-9177	6	39.75
2020-9185	7	40.70
2020-9193	8	39.75
2020-9201	10	44.10
2020-9219	11	44.20

1/2" BSP

0093	Set	€
2042-2994	0,5	39.75
2042-3000	1,5	39.75
2042-3018	2,5	39.75
2042-3026	3,5	39.75
2020-9052	4	39.75
2020-9060	5	39.75
2042-3034	5,5	35.75
2020-9086	6	39.75
2042-3042	6,5	35.75
2020-9094	7	35.75
2020-9102	7,5	42.85
2020-9110	8	39.75
2042-3059	8,5	39.75
2042-3067	9	39.75
2020-9128	10	39.75
2042-3075	10,5	35.75
2020-9136	11	39.75
2020-9144	11,5	39.75
2020-9151	12	35.75
2042-3083	12,5	39.75
2020-9169	15	39.75
2042-3091	16	39.75
2042-3109	30	36.55

Individuele testcertificaten worden standaard bijgeleverd bij bovenstaande Lorch artikelen.

Overdrukbeveiliging - serie 1776

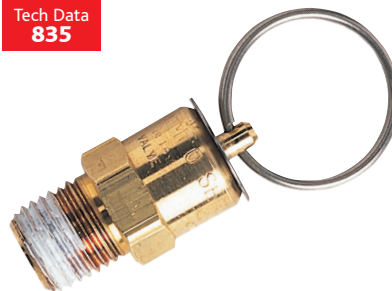
 **Temperatuur:**
0°C tot 180°C



1/4" BSPT male - zeer nauwkeurig

0090	BSPT	Set-10%	SCFM	€
1776K-0-05	1/4"	5	12	Bruin 9.75
1776K-0-10	1/4"	10	30	Neutraal 6.50
1776K-0-15	1/4"	15	43	Blauw 7.65
1776K-0-20	1/4"	20	50	Donk. groen 8.15
1776K-0-25	1/4"	25	56	Rood 7.50
1776K-0-30	1/4"	30	63	Geel 8.55
1776K-0-40	1/4"	40	82	Grijs 8.55
1776K-0-50	1/4"	50	97	Licht blauw 7.65
1776K-0-60	1/4"	60	110	Licht groen 9.75
1776K-0-75	1/4"	75	134	Wit 9.00

Tech Data
835



Alle afsluiters zijn fabrieksmatig ingesteld, en verzegeld om zeker te zijn dat de instelling niet gewijzigd wordt tijdens transport.

De vooringestelde ontlueters zijn gemaakt om gevaarlijke situaties die het gevolg kunnen zijn van drukophoping te voorkomen.

- Automatische ontluchting bij de ingestelde druk.
- Automatische herinstelling wanneer de druk weer onder het instelpunt komt.
- Messing huis met interne RVS componenten.

Geen testcertificaten beschikbaar voor serie 1776.



Professionals in Flow & Fluid Technology

Tel +31(0) 499 49 10 90
Fax +31(0) 499 49 63 70
Website www.aimfluid.nl
E-mail info@aimfluid.nl

aim fluid control b.v.
Ekkersrijt 7310
NL-5692 HH Son en Breugel
The Netherlands

