

2015



Professionals in
Flow & Fluid Technology

SNELKOPPELINGEN

3



Rectus
snelkoppelingen



Pagina 224



Rino
insteeknippels



Pagina 236



JWL
snelkoppelingen



Pagina 237



Cejn
snelkoppelingen



Pagina 245



Aignep
snelkoppelingen



Pagina 252



Tefen
snelkoppelingen



Pagina 259



Nito
watersnelkoppelingen



Pagina 261



Nito
watersnelkoppelingen -
RVS AISI-316



Pagina 263



Cam & Groove
koppelingen -
polypropyleen



Pagina 269



Cam & Groove
koppelingen -
RVS AISI-316



Pagina 270



Cam & Groove
koppelingen -
aluminium



Pagina 271



Cam & Groove
koppelingen -
messing



Pagina 272



Storz koppelingen



Pagina 274



Jaymac
klauwkoppelingen



Pagina 275



Veiligheidskabels



Pagina 276



Lüdecke
klauwkoppelingen



Pagina 278

Snelkoppelingen - Orion profiel



Snelkoppeling - Orion profiel - messing

Uitwisselbaar met: RINO-ORION, RECTUS 22, ARO 210, PARKER 50, CEJN 300, ORION 44510, JWJL 552 + JWJL 532.

Huis, huls, klep & borgring: Messing.

Veer: RVS AISI-301.

Kogels: RVS AISI-420.

Dichtingen: NBR.

Toepassing: Compressoren, garagebedrijven, machinebouw en persluchtgereedschap.

Temperatuur:
-20°C tot +100°C

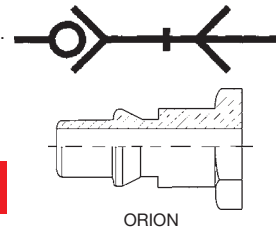
Maximale werkdruk:
35 bar

FLOW
550 L/min

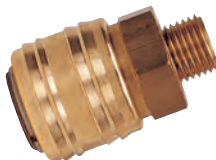
Doortlaat
5,5mm

B
25mm

Tech Data
502



14KA snelkoppeling - messing



Orion profiel - BSP male

SKRE	BSPP	L mm	€
14KAAW13MPX	1/4"	43 22	10.15
14KAAW17MPX	3/8"	43 22	10.15
14KAAW21MPX	1/2"	46 22	10.70



Orion profiel - BSP female

SKRE	BSPP	L mm	€
14KAIW13MPX	1/4"	43 22	10.45
14KAIW17MPX	3/8"	43 22	10.80
14KAIW21MPX	1/2"	46 24	11.40



Orion profiel - slangpielaar

SKRE	ID mm	L mm	€
14KATF06MPX	6 60 21	11.70	
14KATF08MPX	8 60 21	11.05	
14KATF09MPX	9 60 21	10.60	
14KATF10MPX	10 60 21	11.70	
14KATF13MPX	13 60 21	11.10	

Veiligheidssnelkoppeling - Orion profiel - messing vernikkeld

Voorzien van dubbele ontgrendeling. Bij de eerste ont koppeling wordt de slang ont lucht en blijft de insteeknippel in de koppeling. De tweede ont koppeling zal de insteeknippel vrijgeven. Conform veiligheidsvoorschriften ISO 4414.

Uitwisselbaar met: RINO-ORION, RECTUS 22, ARO 210, PARKER 50, CEJN 300, ORION 44510, JWJL 552 + JWJL 532.

Huis & ventiel: Messing vernikkeld.

Ontkoppelhuls: Thermoplast.

Veer: RVS AISI-301.

Kogels: RVS AISI-420.

Dichting: NBR.

Toepassing: Automotieve, persluchtgereedschap, compressoren, bouw en industrie.

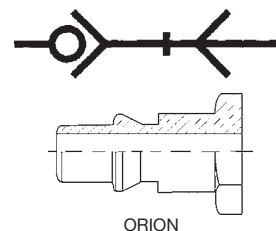
Temperatuur:
-20°C tot +60°C

Maximale werkdruk:
12 bar

FLOW
480 L/min

Doortlaat
5,5mm

B
31mm



14KE veiligheidssnelkoppeling - messing vernikkeld



Orion profiel - BSPT male

SKRE	BSPT	L mm	€
14KEAK13MPN	1/4"	58 22	30.55
14KEAK17MPN	3/8"	58 22	31.55
14KEAK21MPN	1/2"	63 24	32.90



Orion profiel - BSP female

SKRE	BSPP	L mm	€
14KEIW13MPN	1/4"	57 22	30.90
14KEIW17MPN	3/8"	57 22	32.95
14KEIW21MPN	1/2"	60 24	31.80



Orion profiel - slangpielaar

SKRE	ID mm	L mm	€
14KETF06MPN	6 71 22	27.70	
14KETF08MPN	8 71 22	31.00	
14KETF09MPN	9 71 22	34.25	
14KETF10MPN	10 71 22	31.55	
14KETF13MPN	13 71 22	34.25	

Snelkoppelingen - Orion profiel



Snelkoppeling - Orion profiel - messing vernikkeld - UltraFlo - Heavy Duty

Uitwisselbaar met: RINO-ORION, RECTUS 14, ARO 210, PARKER 50, CEJN 300, ORION 44510, JWL 552 + JWL 532.

Huis en ventiel: Messing vernikkeld.

Ontkoppelhuis: Gehard vernikkeld staal.

Veer: RVS AISI-301.

Kogels: RVS AISI-420.

Dichting: NBR.

Toepassing: Algemene industriële toepassingen, compressoren, garagebedrijven, installatietechniek, machine- en scheepsbouw, persluchtgereedschap, pneumatiek, werkplaatsinrichtingen en veiligheidstechniek.

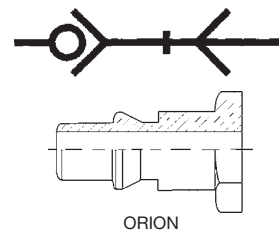
Temperatuur:
-20°C tot +100°C

Maximale werkdruk:
35 bar

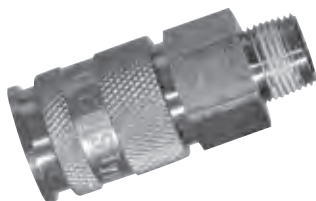
FLOW 800 L/min

Doorraat 5,5mm

B 23mm



22KA snelkoppeling - messing vernikkeld



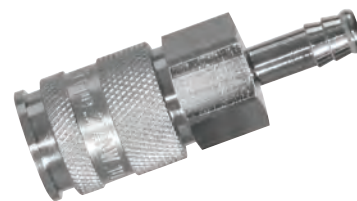
Orion profiel - BSPT male

SKRE	BSPT	L mm	€
22KAAK13MPN	1/4"	61 19	22.55
22KAAK17MPN	3/8"	60 19	22.65
22KAAK21MPN	1/2"	61 22	23.15



Orion profiel - BSP female

SKRE	BSPP	L mm	€
22KAIW13MPN	1/4"	56 19	22.55
22KAIW17MPN	3/8"	55 19	22.65
22KAIW21MPN	1/2"	58 24	23.10



Orion profiel - slangpilaar

SKRE	ID mm	L mm	€
22KATF06MPN	6	74 19	22.55
22KATF08MPN	8	74 19	22.55
22KATF09MPN	9	74 19	22.40
22KATF10MPN	10	74 19	22.65
22KATF13MPN	13	74 19	23.10

22SF insteeknippel - staal vernikkeld



Orion profiel - BSPT male

SKRE	BSPT	L mm	€
22SFAK13SXN	1/4"	41 14	3.30
22SFAK17SXN	3/8"	41 17	4.30
22SFAK21SXN	1/2"	46 22	5.50



Orion profiel - BSP female

SKRE	BSPP	L mm	€
22SFIW13SXN	1/4"	35 17	4.10
22SFIW17SXN	3/8"	35 19	4.35
22SFIW21SXN	1/2"	38 24	6.35



Orion profiel - slangpilaar

SKRE	ID mm	L mm	€
22SFTF06SXN	6	49	3.85
22SFTF08SXN	8	49	3.85
22SFTF10SXN	10	49	3.85
22SFTF13SXN	13	49	4.00

KELM™
pneumatiek

Hydrauliek

Snel-
koppelingen

Afsluiters

Roestvast
staal

Fittingen

Lucht-
conditionering

Gereedschap

Pneumatiek

Diversen

Malleabele
fittings
& staal

Ringleiding-
systemen

Slangen

Compressoren

Snelkoppelingen - Orion profiel



Snelkoppeling - Orion profiel - messing - maxi

Uitwisselbaar met: ARO 310, ORION 44520, ORION 44530.

Huis, ontkoppelhuis en ventiel: Messing.

Veer: RVS AISI-301.

Kogels en pinnen: RVS AISI-420.

Dichting: NBR.

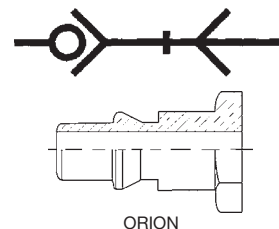
Toepassing: Persluchtgereedschap, automotive, bouw, industrie en compressoren.

Temperatuur:
-20°C tot 100°C (Seal/Buna-N)

Maximale werkdruk:
35 bar

FLOW
Lucht bij ΔP -0.5: 1200 L/min
Water bij ΔP -1: 27 L/min

Doorblaat
9mm



40KA snelkoppeling - messing



Orion profiel - BSP female

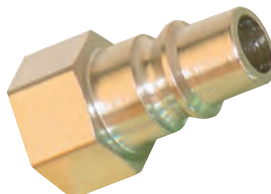
SKRE	BSPP	ID mm	L mm	€
40KAIW17MPX	3/8"	9	46	17.40
40KAIW21MPX	1/2"	9	46	24.80

40SF insteeknippel - vernikkeld staal



Orion profiel - BSPT male

SKRE	BSPT	L mm	€	
40SFAK17SXN	3/8"	40	17	4.60
40SFAK21SXN	1/2"	46	22	6.50
40SFAK26SXN	3/4"	51	27	11.40



Orion profiel - BSP female

SKRE	BSPP	L mm	€	
40SFIW17SXN	3/8"	35	19	4.60
40SFIW21SXN	1/2"	39	24	6.50
40SFIW26SXN	3/4"	45	32	18.45



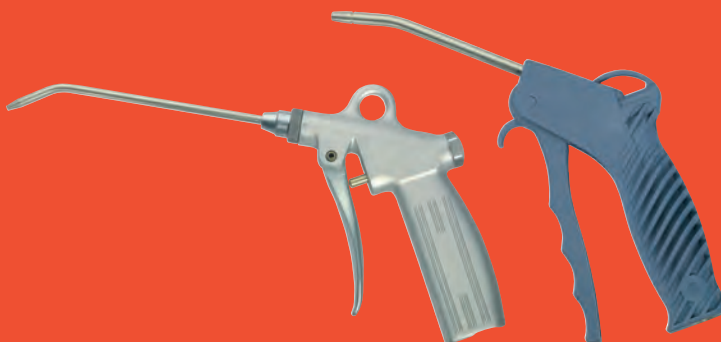
Orion profiel - slangpilaar

SKRE	ID mm	L mm	€
40SFTF08SXN	8	51	5.05
40SFTF10SXN	10	51	4.30
40SFTF13SXN	13	51	4.80

Voor



blaaspistolen
zie hoofdstuk 8



Snelkoppelingen - Euro profiel



Snelkoppeling - Euro profiel - messing

Uitwisselbaar met: RINO-EURO, RECTUS 25, RECTUS 1600/1625, TEMA 1600, CEJN 320, JWJL 520 + JWJL 530.

Huis en ventiel: Messing.

Ontkoppelhuis: Messing.

Veer: RVS AISI-301.

Kogels: RVS AISI-420.

Dichting: NBR.

Toepassing: Compressoren, garagebedrijven, machinebouw en persluchtgereedschap.

Temperatuur:
-20°C tot +100°C

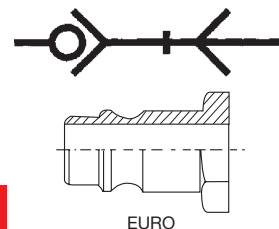
Maximale werkdruk:
35 bar

FLOW
600 L/min

Doortlaat
7,2mm

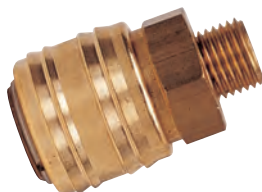
B
25mm

Tech Data
520



EURO

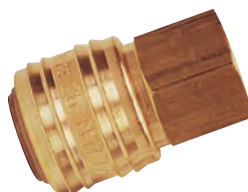
26KA snelkoppeling - messing



Euro profiel - BSP male

SKRE	BSPP	L mm	Ø mm	€
------	------	------	------	---

26KAAW10MPX	1/8"	43	22	8.25
26KAAW13MPX	1/4"	39	22	7.50
26KAAW17MPX	3/8"	41	22	7.50
26KAAW21MPX	1/2"	44	24	7.70



Euro profiel - BSP female

SKRE	BSPP	L mm	Ø mm	€
------	------	------	------	---

26KAIW13MPX	1/4"	41	22	7.50
26KAIW17MPX	3/8"	41	22	7.90
26KAIW21MPX	1/2"	44	24	8.15



Euro profiel - slangpilaar

SKRE	ID mm	L mm	Ø mm	€
------	-------	------	------	---

26KATF06MPX	6	58	21	9.50
26KATF08MPX	8	58	21	9.00
26KATF09MPX	9	58	21	9.00
26KATF10MPX	10	58	21	9.80
26KATF13MPX	13	58	21	10.40

Veiligheidssnelkoppeling - Euro profiel - messing vernikkeld

Voorzien van dubbele ontgrendeling. Bij de eerste ontkoppeling wordt de slang ontluicht en blijft de insteeknippel in de koppeling. De tweede ontkoppeling zal de insteeknippel vrijgeven. Conform veiligheidsvoorschriften ISO 4414.

Uitwisselbaar: RINO-EURO, RECTUS 25, RECTUS 1600/1625, TEMA 1600, CEJN 320, JWJL 520 + JWJL 530.

Huis en ventiel: Messing vernikkeld.

Ontkoppelhuis: Thermoplast.

Veer: RVS AISI-301.

Kogels: RVS AISI-420.

Dichting: NBR.

Toepassing: Automotive, persluchtgereedschap, compressoren, bouw- en industrie.

Temperatuur:
-20°C tot +60°C

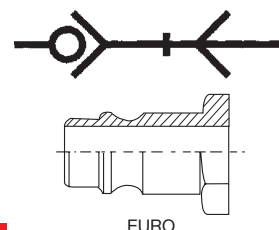
Maximale werkdruk:
12 bar

FLOW
1400 L/min

Doortlaat
7,4mm

B
31mm

Tech Data
10281



EURO

26KE veiligheidssnelkoppeling - messing vernikkeld



Euro profiel - BSP male

SKRE	BSPP	L mm	Ø mm	€
------	------	------	------	---

26KEAW13MPN	1/4"	55	22	29.15
26KEAW17MPN	3/8"	55	22	29.20
26KEAW21MPN	1/2"	58	24	30.55



Euro profiel - BSP female

SKRE	BSPP	L mm	Ø mm	€
------	------	------	------	---

26KEIW13MPN	1/4"	57	22	29.55
26KEIW17MPN	3/8"	57	22	31.80
26KEIW21MPN	1/2"	60	24	30.30



Euro profiel - slangpilaar

SKRE	ID mm	L mm	Ø mm	€
------	-------	------	------	---

26KETF06MPN	6	71	22	28.20
26KETF08MPN	8	71	22	26.00
26KETF09MPN	9	71	22	29.45
26KETF10MPN	10	71	22	29.85
26KETF13MPN	13	71	22	28.35

KELM™
pneumatiek

Hydrauliek

Snelkoppelingen

Afsluiters

Roestvast
staal

Fittingen

Lucht-
conditionering

Gereedschap

Pneumatiek

Diversen

Malleabele
fittingen &
staal

Ringleiding-
systemen

Slangen

Compressoren

Snelkoppelingen - Euro profiel



Snelkoppeling - Euro profiel - messing vernikkeld - UltraFlo - Heavy Duty

Uitwisselbaar met: RINO-EURO, RECTUS 26, RECTUS 1600/1625, TEMA 1600, CEJN 320, JWJL 520 + JWJL 530.

Huis: Messing vernikkeld.
Ontkoppelhuis: Gehard vernikkeld staal.
Ventiel: Vernikkelde zinklegering.
Veer: RVS AISI-301.
Kogels: RVS AISI-420.
Dichting: NBR.

Toepassingen: Algemene industriële toepassingen, compressoren, garagebedrijven, installatietechniek, machine- en scheepsbouw, persluchtgereedschap, pneumatiek, werkplaatsinrichtingen en veiligheidstechniek.

Temperatuur: -20°C tot +100°C

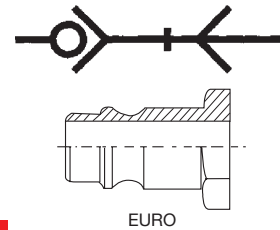
Maximale werkdruk: 35 bar

FLOW 800 L/min

Doorlaat 7,8mm

B 23mm

Tech Data
514



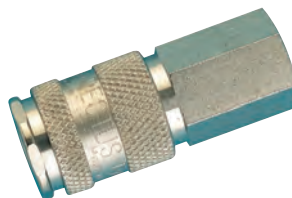
EURO

25KA snelkoppeling - messing vernikkeld



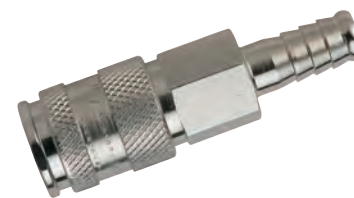
Euro profiel - BSPT male

SKRE	BSPT	L mm	€
25KAAK13MPN	1/4"	61 19	18.00
25KAAK17MPN	3/8"	60 19	17.00
25KAAK21MPN	1/2"	61 22	18.10



Euro profiel - BSP female

SKRE	BSPP	L mm	€
25KAIW13MPN	1/4"	56 19	17.00
25KAIW17MPN	3/8"	55 19	17.35
25KAIW21MPN	1/2"	58 24	20.15



Euro profiel - slangpilaar

SKRE	ID mm	L mm	€
25KATF06MPN	6	74 19	17.00
25KATF08MPN	8	74 19	17.00
25KATF09MPN	9	74 19	22.00
25KATF10MPN	10	74 19	17.25
25KATF13MPN	13	74 19	17.90

Hoofdstuk 3 - Snelkoppelingen

KELM™

pneumatiek

Hydrauliek

Snelkoppelingen

Afsluiters

Roestvast staal

Fittingen

Luchtconditionering

Gereedschap

Pneumatiek

Diversen

Malleerbare fittingen & staal

Ringleidingssystemen

Slangen

Compressoren

Veiligheidssnelkoppeling - Euro profiel - messing vernikkeld

Voorzien van dubbele ontgrendeling. Bij de eerste ontkoppeling wordt de slang ontluicht en blijft de insteeknippel in de koppeling. De tweede ontkoppeling zal de insteeknippel vrijgeven. Conform veiligheidsvoorschriften ISO 4414.

Uitwisselbaar met: RINO-EURO, RECTUS 26, RECTUS 1600/1625, TEMA 1600, CEJN 320, JWJL 520 + JWJL 530.

Huis en ventiel: Messing vernikkeld.
Ontkoppelhuis: Messing vernikkeld.
Veer: RVS AISI-301.
Kogels en pinnen: RVS AISI-420.
Dichting: NBR.
Toepassing: Machinebouw en automotive industrie.

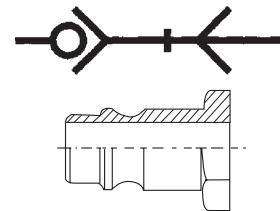
Temperatuur: -20°C tot +60°C

Maximale werkdruk: 8 bar

FLOW 1800 L/min

Doorlaat 7,8mm

Tech Data
516



EURO

25KE veiligheidssnelkoppeling - messing vernikkeld



Euro profiel - BSPT male

SKRE	BSPT	L mm	€
25KEAK13SPN	1/4"	62 24	42.10
25KEAK17SPN	3/8"	62 24	31.80



Euro profiel - BSP female

SKRE	BSPP	L mm	€
25KEIW13SPN	1/4"	58 24	41.35
25KEIW17SPN	3/8"	58 24	50.80
25KEIW21SPN	1/2"	61 24	50.95



Euro profiel - slangpilaar

SKRE	ID mm	L mm	€
25KETF08SPN	8	77 24	44.40
25KETF10SPN	10	77 24	40.65
25KETF13SPN	13	77 24	45.50

Snelkoppelingen - Euro profiel



25SF insteeknippel - staal verzinkt

Tech Data
516



Euro profiel - BSP male

SKRE	BSP	L mm	€
25SFAK10SXN	1/8"	33 13	3.70
25SFAK13SXN	1/4"	37 14	3.80
25SFAK17SXN	3/8"	37 17	3.80
25SFAK21SXN	1/2"	43 22	6.25



Euro profiel - BSP female

SKRE	BSP	L mm	€
25SFIW10SXN	1/8"	30 14	3.10
25SFIW13SXN	1/4"	33 17	3.80
25SFIW17SXN	3/8"	33 19	3.70
25SFIW21SXN	1/2"	36 24	6.00



Euro profiel - slangpilaar

SKRE	ID mm	L mm	€
25SFTF06SXN	6	48 7	3.00
25SFTF08SXN	8	48 9	3.00
25SFTF09SXN	9	48 10	3.40
25SFTF10SXN	10	48 11	3.60
25SFTF13SXN	13	48 14	5.65

26SF insteeknippel - messing

Tech Data
520



Euro profiel - BSP male

SKRE	BSP	L mm	€
26SFAW10MXX	1/8"	31 14	2.20
26SFAW13MXX	1/4"	33 17	2.25
26SFAW17MXX	3/8"	33 19	2.30
26SFAW21MXX	1/2"	38 24	3.65



Euro profiel - BSP female

SKRE	BSP	L mm	€
26SFIW10MXX	1/8"	31 14	3.90
26SFIW13MXX	1/4"	33 17	2.25
26SFIW17MXX	3/8"	33 19	2.35
26SFIW21MXX	1/2"	38 24	3.80



Euro profiel - slangpilaar

SKRE	ID mm	L mm	€
26SFTF06MXX	6	48	1.45
26SFTF08MXX	8	48	1.75
26SFTF09MXX	9	48	1.45
26SFTF10MXX	10	48	1.85
26SFTF13MXX	13	48	2.15



Euro profiel - opsteek

SKRE	OD mm	ID mm	L mm	€
26SFKO06MXX	6	4	34	3.10
26SFKO08MXX	8	6	34	2.85
26SFKO10MXX	10	8	42	4.90
26SFKO12MXX	12	9	42	5.10

KELM™
pneumatiek

Hydrauliek

Snelkoppelingen

Afsluiters

Roestvast
staal

Fittingen

Lucht-
conditionering

Gereedschap

Pneumatiek

Diversen

Malleabele
fittingen
& staal

Ringleiding-
systemen

Slangen

Compressoren

Snelkoppelingen - overige profielen



Snelkoppeling - Engels profiel - staal vernikkeld - UltraFlo - Heavy Duty

Uitwisselbaar met: Schrader NW5.

Huis: Gehard verzinkt staal, achterhuis messing vernikkeld.

Ontkoppelhuls: Buitenzijde gehard verzinkt staal, binnenzijde messing.

Ventiel: Messing.

Veer en sluitring: RVS AISI-303.

Kogels: RVS AISI-420.

Dichting: NBR.

Insteeknippels: Gehard vernikkeld staal.

Toepassingen: Industriële persluchttoepassingen.

Temperatuur:
-20°C tot 100°C



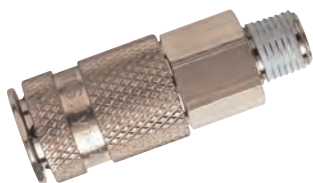
Maximale werkdruk:
35 bar

FLOW 870 L/min

Doortlaat 5mm

Tech Data
503

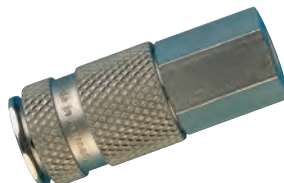
17KA snelkoppeling - staal vernikkeld



Engels profiel - BSPT male



17KAAK13SPN	1/4"	19.45
17KAAK17SPN	3/8"	19.55
17KAAK21SPN	1/2"	21.40



Engels profiel - BSP female



17KAIW13SPN	1/4"	19.35
17KAIW17SPN	3/8"	19.55
17KAIW21SPN	1/2"	21.55



Engels profiel - slangpilaar



17KATF06SPN	6	21.55
17KATF08SPN	8	21.55
17KATF10SPN	10	21.45
17KATF13SPN	13	21.55

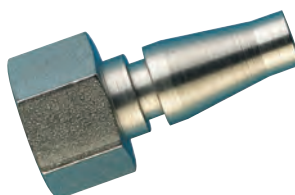
17SF insteeknippel - staal vernikkeld



Engels profiel - BSPT male



17SFAK10SXN	1/8"	4.40
17SFAK13SXN	1/4"	4.00



Engels profiel - BSP female



17SFIW10SXN	1/8"	4.40
17SFIW13SXN	1/4"	1.45



Engels profiel - slangpilaar



17SFTF06SXN	6	0.90
17SFTF08SXN	8	1.00
17SFTF10SXN	10	1.15

Snelkoppelingen - overige profielen



Snelkoppeling - internationaal profiel - messing vernikkeld - Heavy Duty - mini

Uitwisselbaar met: Rectus 91 serie, Walther 06-003.

Huis en ontkoppelhuls: Messing vernikkeld.

Ventiel: Messing.

Veer en sluitring: RVS AISI-301.

Kogels: RVS AISI-420.

Dichting: NBR.

Toepassing: Verschillende media. Mini-pneumatica, chemische toepassingen, medische technologie en apothekers.



Temperatuur:
-20°C tot +100°C

Maximale werkdruk:
35 bar

FLOW
165 L/min

Doortaal
2,7mm

Tech Data
506

20KA snelkoppeling - messing vernikkeld



Internationaal profiel - BSP male



20KAAW10MPN

1/8"

14.10



Internationaal profiel - slangpilaar



20KATF03MPN

3

14.55

20KATF04MPN

4

14.50

20KATF05MPN

5

16.20



Internationaal profiel - opsteek



20KAKO04MPN

4

3

15.45

20KAKO05MPN

5

3

9.25

20KAKO06MPN

6

4

15.45



Internationaal profiel - BSP female



20KAIW10MPN

1/8"

14.15

20SF insteeknippel - messing vernikkeld



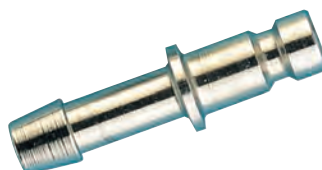
Internationaal profiel - BSP male



20SFAW10MXN

1/8"

5.00



Internationaal profiel - slangpilaar



20SFTF03MXN

3

2.90

20SFTF04MXN

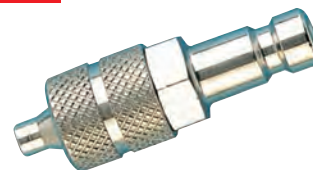
4

2.90

20SFTF05MXN

5

3.55



Internationaal profiel - opsteek



20SFKO04MXN

4

3

4.40

20SFKO05MXN

5

3

4.40

20SFKO06MXN

6

4

4.40



Internationaal profiel - BSP female



20SFIW10MXN

1/8"

5.00

Tech Data
506

KELM™
pneumatiek

Hydrauliek

Snel-
koppelingen

Afsluiters

Roestvast
staal

Fittingen

Lucht-
conditionering

Gereedschap

Pneumatiek

Diversen

Malleabele
fittingen
& staal

Ringleiding-
systemen

Slangen

Compressoren

Snelkoppelingen - overige profielen



Snelkoppeling - internationaal profiel - messing vernikkeld - Heavy Duty - mini

Uitwisselbaar met: RECTUS 90, CAMOZZI, EWO en KANI.

Huis en ontkoppelhuls: Messing vernikkeld.

Ventiel: Messing.

Veer en sluitring: RVS AISI-301.

Kogels: RVS AISI-420.

Dichting: NBR.

Toepassing: Bovengemiddelde flowprestaties voor lucht, vloeistof en gasachtige media. Machinebouw, automotive, medische technologie, chemie, elektro, voedingsmiddelen, vliegtuigbouw en -onderhoud.

Temperatuur:
-20°C tot +100°C

Maximale werkdruk:
35 bar

FLOW Lucht 560 L/min

Doorlaat 5mm

Tech Data
508



21KA snelkoppeling - messing vernikkeld



Internationaal profiel - BSP male

SKRE	BSPP	€
21KAAW17MPN	3/8"	12.15
21KAAW10MPN	1/8"	10.95
21KAAW13MPN	1/4"	10.95



Internationaal profiel - opsteek

SKRE	OD mm	ID mm	€
21KAKO06MPN	6	4	13.05
21KAKO08MPN	8	6	13.05



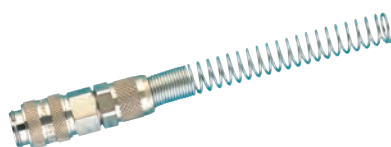
Internationaal profiel - BSP male - paneelmontage

SKRE	BSPP	€
21KAAS10MPN	1/8"	14.15
21KAAS13MPN	1/4"	11.15



Internationaal profiel - BSP female

SKRE	BSPP	€
21KAIW10MPN	1/8"	10.95
21KAIW13MPN	1/4"	10.95
21KAIW17MPN	3/8"	12.15



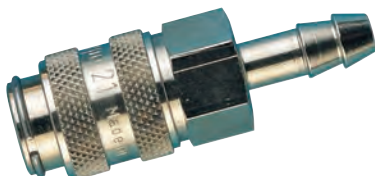
Internationaal profiel - opsteek met anti-kliekveer

SKRE	OD mm	ID mm	€
21KAKK06MPN	6	4	19.40
21KAKK08MPN	8	6	16.30



Internationaal profiel - slangpilaar - paneelmontage

SKRE	ID mm	€
21KATS04MPN	4	18.35
21KATS06MPN	6	19.20
21KATS08MPN	8	24.60



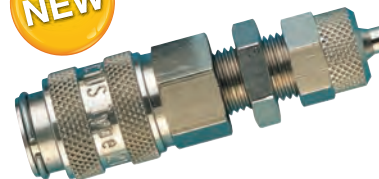
Internationaal profiel - slangpilaar

SKRE	ID mm	€
21KATF04MPN	4	14.50
21KATF06MPN	6	12.00
21KATF08MPN	8	12.85
21KATF09MPN	9	12.80
21KATF10MPN	10	12.95



Internationaal profiel - push-in

SKRE	OD mm	FLOW	€
21KARP06MPN	6	400	17.40
21KARP08MPN	8	700	17.30



Internationaal profiel - opsteek - paneelmontage

SKRE	OD mm	ID mm	€
21KAKS06MPN	6	4	17.80
21KAKS08MPN	8	6	17.80

KELM™
pneumatiek

Hydrauliek

Snelkoppelingen

Afsluiters

Roestvast staal

Fittingen

Luchtconditionering

Gereedschap

Pneumatiek

Diversen

Malleabele fittingen & staal

Ringleidingsystemen

Slangen

Compressoren

Snelkoppelingen - overige profielen



21SF insteeknippel - messing vernikkeld

Tech Data
508



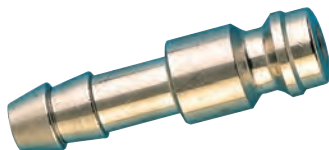
Internationaal profiel - BSP male

SKRE	BSP	€
21SFAW10MXN	1/8"	3.10
21SFAW13MXN	1/4"	3.20
21SFAW17MXN	3/8"	3.85



Internationaal profiel - BSP female

SKRE	BSP	€
21SFIW10MXN	1/8"	3.20
21SFIW13MXN	1/4"	3.10
21SFIW17MXN	3/8"	3.95



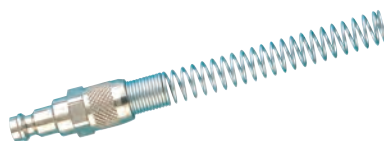
Internationaal profiel - slangpilaar

SKRE	ID (mm)	€
21SFTF04MXN	4	2.95
21SFTF05MXN	5	2.55
21SFTF06MXN	6	2.55
21SFTF08MXN	8	2.80
21SFTF09MXN	9	2.80
21SFTF10MXN	10	2.55



Internationaal profiel - opsteek

SKRE	OD (mm)	ID (mm)	€
21SFKO06MXN	6	4	3.50
21SFKO08MXN	8	6	3.60
21SFKO10MXN	10	8	7.25



Internationaal profiel - opsteek met anti-kniefveer

SKRE	OD (mm)	ID (mm)	€
21SFKK06MXN	6	4	6.00
21SFKK08MXN	8	6	6.00



Internationaal profiel - push-in

SKRE	OD (mm)	€
21SFRP06MPN	6	7.25
21SFRP08MPN	8	7.50



Internationaal profiel - slangpilaar - paneelmontage

SKRE	ID (mm)	€
21SFTS04MXN	4	6.55
21SFTS05MXN	5	11.30
21SFTS06MXN	6	8.25
21SFTS09MXN	9	11.80



Internationaal profiel - opsteek - paneelmontage

SKRE	OD (mm)	ID (mm)	€
21SFKS06MXN	6	4	7.75
21SFKS08MXN	8	6	7.05

Hoofdstuk 3 - Snelkoppelingen

KELM™
pneumatiek

Hydrauliek

Snelkoppelingen

Afsluiters

Roestvast
staal

Fittingen

Lucht-
conditionering

Gereedschap

Pneumatiek

Diversen

Malleabele
fittingen
& staal

Ringleiding-
systemen

Slangen

Compressoren



Voor
malleabel fitwerk
zie hoofdstuk 11



Snelkoppelingen - overige profielen



Snelkoppeling - Atlas Copco QIC 10 profiel - staal vernikkeld

Uitwisselbaar met: Atlas Copco QIC 10.

Huis: Gehard verzinkt staal, achterhuis messing vernikkeld.

Ontkoppelhuis: Gehard vernikkeld staal, binnenzijde messing.

Ventiel: Messing.

Veer en sluitring: RVS AISI-301.

Kogels: RVS AISI-420.

Dichting: NBR.

Toepassingen: Lucht en vloeistoffen. O.a. machinebouw en automotive.

Temperatuur:
-20°C tot +100°C

Maximale werkdruk:
35 bar

FLOW 1400 L/min

Dooraat 8mm



Tech Data
523

33KA snelkoppeling - staal vernikkeld



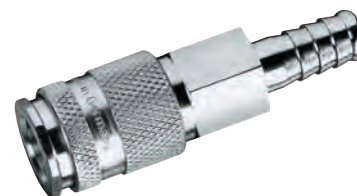
QIC 10 profiel - BSPT male

SKRE	BSPT	€
33KAAK13SPN	1/4"	21.45
33KAAK17SPN	3/8"	21.65
33KAAK21SPN	1/2"	23.55



QIC 10 profiel - BSP female

SKRE	BSPP	€
33KAIW13SPN	1/4"	21.55
33KAIW17SPN	3/8"	21.75
33KAIW21SPN	1/2"	24.35



QIC 10 profiel - slangpilaar

SKRE	ID (mm)	€
33KATF06SPN	6	21.75
33KATF08SPN	8	21.45
33KATF10SPN	10	21.55
33KATF13SPN	13	21.75

Tech Data
523

33SF insteeknippel - staal vernikkeld



QIC 10 profiel - BSPT male

SKRE	BSPT	€
33SFAK10SXN	1/8"	4.90
33SFAK13SXN	1/4"	4.60
33SFAK17SXN	3/8"	4.70
33SFAK21SXN	1/2"	7.25



QIC 10 profiel - BSP female

SKRE	BSPP	€
33SFIW13SXN	1/4"	4.70
33SFIW17SXN	3/8"	5.10
33SFIW21SXN	1/2"	7.75



QIC 10 profiel - slangpilaar

SKRE	ID (mm)	€
33SFTF06SXN	6	4.90
33SFTF08SXN	8	4.70
33SFTF10SXN	10	4.65
33SFTF13SXN	13	5.00

Snelkoppelingen - overige profielen



Snelkoppeling - Atlas Copco QIC 15 profiel - staal vernikkeld

Uitwisselbaar met: Atlas Copco QIC 15.

Huis: Gehard vernikkeld staal, achterhuis messing vernikkeld.

Ontkoppelhuis: Gehard vernikkeld staal, binnenzijde messing.

Ventiel: Messing.

Veer en sluitring: RVS AISI-301.

Kogels: RVS AISI-420.

Dichting: NBR.

Insteeknippels: Gehard vernikkeld staal.

Toepassingen: Lucht en vloeistoffen. O.a. machinebouw en automotive.



Maximale werkdruk:
35 bar



1400 L/min



8mm

Tech Data
524

34KA snelkoppeling - staal vernikkeld



QIC 15 profiel - BSPT male

SKRE	BSPT	€
34KAAK13SPN	1/4"	35.85
34KAAK17SPN	3/8"	35.85
34KAAK21SPN	1/2"	35.45
34KAAK26SPN	3/4"	41.15



QIC 15 profiel - BSP female

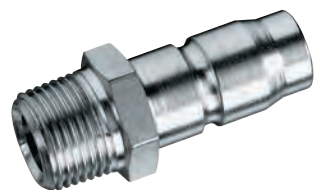
SKRE	BSP	€
34KAIW13SPN	1/4"	35.85
34KAIW17SPN	3/8"	35.85
34KAIW21SPN	1/2"	35.45
34KAIW26SPN	3/4"	41.15



QIC 15 profiel - slangpilaar

SKRE	ID (mm)	€
34KATF10SPN	10	35.65
34KATF13SPN	13	35.45
34KATF16SPN	16	35.85
34KATF19SPN	19	41.90

34SF insteeknippel - staal vernikkeld



QIC 15 profiel - BSPT male

SKRE	BSPT	€
34SFAK13SXN	1/4"	5.55
34SFAK17SXN	3/8"	5.80
34SFAK21SXN	1/2"	5.50



QIC 15 profiel - BSP female

SKRE	BSP	€
34SFIW17SXN	3/8"	6.20
34SFIW21SXN	1/2"	5.80



QIC 15 profiel - slangpilaar

SKRE	ID (mm)	€
34SFTF06SXN	6	5.80
34SFTF10SXN	10	5.55
34SFTF13SXN	13	5.55
34SFTF16SXN	16	5.90

Tech Data
524

KELM™
pneumatiek

Hydrauliek

Snel-
koppelingen

Afsluiters

Roestvast
staal

Fittingen

Lucht-
conditionering

Gereedschap

Pneumatiek

Diversen

Malleabele
fittingen
& staal

Ringleiding-
systemen

Slangen

Compressoren

Insteeknippels - Orion profiel



Insteeknippel - staal vernikkeld



Orion profiel - BSPT male

11101300	1/4"	15	1.60
11101700	3/8"	17	1.80



Orion profiel - BSP female

11111300	1/4"	17	1.80
11111700	3/8"	22	1.90



Orion profiel - slangpilaar

11120700	7	1.70
11120900	9	1.95

Insteeknippels - Euro profiel



Insteeknippel - staal vernikkeld



Euro profiel - BSPT male

11101301	1/4"	15	1.80
11101701	3/8"	17	2.20



Euro profiel - BSP female

11111301	1/4"	17	1.90
11111701	3/8"	22	2.20



Euro profiel - slangpilaar

11120701	7	1.70
11120901	9	1.80

Snelkoppelingen - Orion profiel



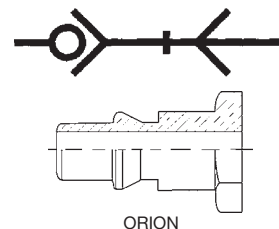
Snelkoppeling - Orion profiel - staal verzinkt

Uitwisselbaar: Profiel is 100% uitwisselbaar met: ARO-210, CEJN-300, PARKER-50, PCL-AC61, RECTUS 14 en 22, ORION-44510 en RINO-ORION.

Materiaal: **Standaarduitvoering:** Kunststof borgring.
Huis en huls: Staal verzinkt.
Klep en borgring: POM.
Veer: RVS AISI-301.
Kogels: RVS AISI-430.
Dichtingen: NBR.
Insteeknippels: Gehard en verzinkt staal.

Toepassingen: Algemene industriële toepassingen, compressoren, garagebedrijven, installatietechniek, machinebouw en offshore, persluchtgereedschap, pneumatiek, veiligheidstechniek, werkplaatsinrichtingen.

Temperatuur: -20°C tot +60°C **Maximale werkdruk:** 35 bar **FLOW** 900 L/min **Doorlaat** 5,5mm



ORION

522 snelkoppeling rood - staal verzinkt



Orion profiel - BSPT male

SKJW	BSPT	L mm	B mm	€	
52201213	1/4"	62	24	20	14.05
52201417	3/8"	62	24	20	14.20
52201521	1/2"	53	24	22	16.00



Orion profiel - BSP female

SKJW	BSP	L mm	B mm	€	
52200213	1/4"	56	24	20	14.05
52200417	3/8"	56	24	20	14.20
52200521	1/2"	57	24	24	16.00



Orion profiel - slangpilaar

SKJW	ID mm	L mm	B mm	€
52202279	6	71	24	14.05
52202395	8	71	24	14.05
52202411	10	71	24	14.20
52202514	13	71	24	16.00

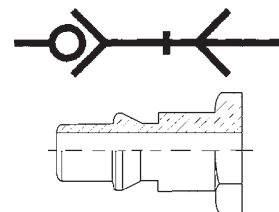
Snelkoppeling - Orion profiel - staal verzinkt

Uitwisselbaar: Profiel is 100% uitwisselbaar met: ARO-210, CEJN-300, ORION-44510, PARKER-50, PCL-AC61, RECTUS 14 en 22 en RINO-ORION.

Materiaal: **Huis, huls en borgring:** Staal verzinkt.
Klep: POM.
Veer: RVS AISI-301.
Kogels: RVS AISI-430.
Dichtingen: NBR.
Insteeknippels: Gehard en verzinkt staal.

Toepassingen: Algemene industriële toepassingen, compressoren, garagebedrijven, installatietechniek, machine- en scheepsbouw, persluchtgereedschap, pneumatiek, werkplaatsinrichtingen, veiligheidstechniek.

Temperatuur: -20°C tot +60°C **Maximale werkdruk:** 35 bar **FLOW** 900 L/min **Doorlaat** 5,5mm



ORION

532 snelkoppeling metal - staal verzinkt



Orion profiel - BSPT male

SKJW	BSPT	L mm	B mm	€	
53201213	1/4"	62	25	20	17.45
53201417	3/8"	62	25	20	17.45
53201521	1/2"	55	25	22	19.80



Orion profiel - BSP female

SKJW	BSP	L mm	B mm	€	
53200213	1/4"	56	25	20	17.45
53200417	3/8"	56	25	20	19.50
53200521	1/2"	57	25	24	21.15



Orion profiel - slangpilaar

SKJW	ID mm	L mm	B mm	€
53202279	6	71	25	17.45
53202395	8	71	25	17.45
53202411	10	71	25	17.45
53202514	13	71	25	19.80

KELM™ pneumatiek

Hydrauliek

Snelkoppelingen

Afsluiters

Roestvast staal

Fittingen

Luchtconditionering

Gereedschap

Pneumatiek

Diversen

Malleabele fittingen & staal

Ringleidingssystemen

Slangen

Compressoren

Snelkoppelingen - Orion profiel



Veiligheidssnelkoppeling - Orion profiel - staal verzinkt

Veilig volgens de ARBO richtlijnen en voldoet aan ISO 4414. Maximale veiligheid en door de kunststof ontkoppelhuls minder kans op beschadigingen. Veiligheidsadvies: Gegarandeerde blijvende veilige werking alleen met JWJL insteekknippels van gehard en verzinkt staal.

Uitwisselbaar: ORION Profiel is 100% gegarandeerd uitwisselbaar met: RECTUS 14 en 22, ARO-210, PARKER-50, CEJN-300, ORION-44510 en RINO-ORION.

Materiaal: **Ontkoppelhuls:** Slagvaste kunststof.

Huis: Staal verzinkt.

Klep: POM.

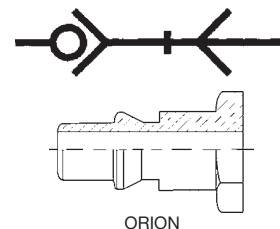
Veer: RVS 1.4310.

Kogels: RVS 1.4034.

Dichtingen: NBR.

Insteekknippels: Gehard en verzinkt staal.

Toepassingen: Automechanica, bescherming- en beveiliging, compressoren, engineering, industrie- en werkplaatsinrichting, nieuwbouw, persluchtgereedschap, pneumatiek, productie- en montagelijnen, veiligheidstechniek.



Temperatuur: -20°C tot +60°C	Maximale werkdruk: 35 bar	FLOW 900 L/min	Doorlaat 5,5mm
--	-------------------------------------	--------------------------	--------------------------

572 veiligheidssnelkoppeling - staal verzinkt



Orion profiel - BSPT male

57201213	1/4"	64	29	27.45
57201417	3/8"	64	29	27.45
57201521	1/2"	60	29	29.00



Orion profiel - BSP female

57200213	1/4"	58	29	27.45
57200417	3/8"	58	29	27.45
57200521	1/2"	58	29	29.00



Orion profiel - slangpilaar

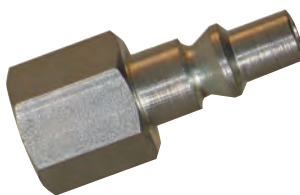
57202269	6	73	29	27.45
57202395	8	73	29	27.45
57202411	10	73	29	27.45
57202514	13	73	29	29.00

522 insteekknippel - staal verzinkt



Orion profiel - BSPT male

52231010	1/8"	14	3.45
52231213	1/4"	14	3.40
52231417	3/8"	17	3.50
52231521	1/2"	22	5.50



Orion profiel - BSP female

52230010	1/8"	15	3.40
52230213	1/4"	17	3.40
52230417	3/8"	20	4.00
52230521	1/2"	24	5.65



Orion profiel - slangpilaar

52232063	5	12	3.30
52232279	6	12	3.40
52232395	8	12	3.40
52232411	10	12	3.40
52232514	13	15	4.30

Snelkoppelingen - Euro profiel



Snelkoppeling - Euro profiel - staal verzinkt

Uitwisselbaar: Profiel is 100% uitwisselbaar met: CEJN-320, PCL-AC71, RECTUS 25 en 26 en RINO-EURO.

Materiaal: **Standaarduitvoering:** Met kunststof borgring.
Huis en huls: Staal verzinkt.
Klep en borgring: POM.
Veer: RVS AISI-301.
Kogels: RVS AISI-430.
Dichtingen: NBR.
Insteeknippels: Gehard en verzinkt staal.

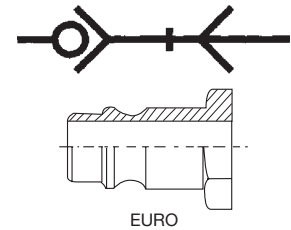
Toepassingen: Algemene industriële toepassingen, compressoren, installatietechniek, scheeps- en machinebouw, persluchtgereedschap, pneumatiek, veiligheidstechniek, werkplaatsinrichtingen.

Temperatuur: -20°C tot +60°C

Maximale werkdruk: 35 bar

FLOW 1900 L/min

Doorlaat 7,8mm



EURO

520 snelkoppeling rood - staal verzinkt



Euro profiel - BSPT male

SKJW	BSPT	L mm	B mm		€
52001213	1/4"	62	24	20	14.05
52001417	3/8"	62	24	20	14.20
52001521	1/2"	53	24	22	16.00



Euro profiel - BSP female

SKJW	BSPP	L mm	B mm		€
52000213	1/4"	56	24	20	14.05
52000417	3/8"	56	24	20	14.20
52000521	1/2"	57	24	24	16.00



Euro profiel - slangpilaar

SKJW	ID mm	L mm	B mm	€
52002279	6	71	24	14.05
52002395	8	71	24	14.05
52002411	10	71	24	14.20
52002514	13	71	24	16.00

Snelkoppeling - Euro profiel - staal verzinkt

Uitwisselbaar: Profiel is 100% uitwisselbaar met CEJN-320, PCL-AC71, RECTUS 25 en 26KA, RINO-EURO en diverse Duitse fabrikaten.

Materiaal: **Huis, huls en borgring:** Staal verzinkt.
Klep: POM.
Veer: RVS AISI-301.
Kogels: RVS AISI-430.
Dichtingen: NBR.
Insteeknippels: Gehard en verzinkt staal.

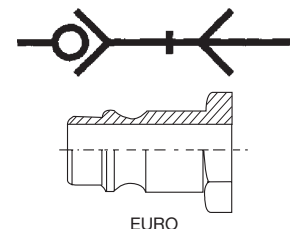
Toepassingen: Algemene industriële toepassingen, compressoren, garagebedrijven, installatietechniek, machine- en scheepsbouw, persluchtgereedschap, pneumatiek, offshore, werkplaatsinrichtingen, veiligheidstechniek.

Temperatuur: -20°C tot +60°C

Maximale werkdruk: 35 bar

FLOW 1900 L/min

Doorlaat 7,8mm



EURO

530 snelkoppeling metal - staal verzinkt



Euro profiel - BSPT male

SKJW	BSPT	L mm	B mm		€
53001213	1/4"	62	25	20	17.25
53001417	3/8"	62	25	20	17.45
53001521	1/2"	55	25	22	19.90



Euro profiel - BSP female

SKJW	BSPP	L mm	B mm		€
53000213	1/4"	56	25	20	17.25
53000417	3/8"	56	25	20	17.45
53000521	1/2"	57	25	24	19.90



Euro profiel - slangpilaar

SKJW	ID mm	L mm	B mm	€
53002279	6	71	25	17.45
53002395	8	71	25	17.70
53002411	10	71	25	18.10
53002514	13	71	25	19.90

KELM™ pneumatiek

Hydrauliek

Snelkoppelingen

Afsluiters

Roestvast staal

Fittingen

Luchtconditionering

Gereedschap

Pneumatiek

Diversen

Malleabele fittingen & staal

Ringleidingssystemen

Slangen

Compressoren

Snelkoppelingen - Euro profiel



Veiligheidssnelkoppeling - Euro profiel - staal verzinkt

Veilig volgens de ARBO richtlijnen en voldoet aan ISO 4414. Maximale veiligheid en door de kunststof ontkoppelhuls minder kans op beschadigingen. Veiligheidsadvies: gegarandeerde blijvende veilige werking alleen met JW L insteeknippels van gehard en verzinkt staal.

Uitwisselbaar: EURO Profiel is 100% gegarandeerd uitwisselbaar met: CEJN-320, PCL-AC71, RINO-EURO, RECTUS 25 en 26 en vele andere Duitse fabrikaten.

Materiaal: **Ontkoppelhuls:** Slagvaste kunststof.

Huis: Staal verzinkt.

Klep: POM.

Veer: RVS 1.4310.

Kogels: RVS 1.4034.

Dichtingen: NBR.

Insteeknippels: Gehard en verzinkt staal.

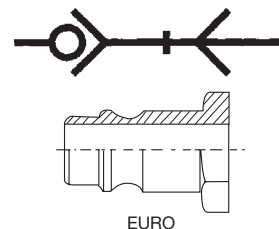
Toepassingen: Automechanica, bescherming en beveiliging, compressoren, engineering, industrie- en werkplaatsinrichting, nieuwbouw, persluchtgereedschap, pneumatiek, productie- en montagelijnen, veiligheidstechniek.

Temperatuur:
-20°C tot +60°C

Maximale werkdruk:
16 bar

FLOW
1800 L/min

Doorlaat
7,8mm



Hoofdstuk 3 – Snelkoppelingen

570 veiligheidssnelkoppeling - staal verzinkt



Euro profiel - BSPT male

SKJW	BSPT	L mm	B mm	€
57001213	1/4"	64	29	27.45
57001417	3/8"	64	29	27.45
57001521	1/2"	60	29	29.00



Euro profiel - BSP female

SKJW	BSP	L mm	B mm	€
57000213	1/4"	58	29	27.45
57000417	3/8"	58	29	27.45
57000521	1/2"	58	29	29.00



Euro profiel - slangpilaar

SKJW	ID mm	L mm	B mm	€
57002269	6	73	29	27.45
57002395	8	73	29	27.45
57002411	10	73	29	27.45
57002514	13	73	29	29.00

520 insteeknippel - staal verzinkt



Euro profiel - BSPT male

SKJW	BSPT	L mm	€
52031010	1/8"	14	5.80
52031213	1/4"	14	3.55
52081213	1/4" BSP en O-ring	17	10.45
52031417	3/8"	17	3.55
52031521	1/2"	22	5.65



Euro profiel - BSP female

SKJW	BSP	L mm	€
52030010	1/8"	15	3.45
52030213	1/4"	17	3.55
52030417	3/8"	20	3.55
52030521	1/2"	24	5.80



Euro profiel - slangpilaar

SKJW	ID mm	B mm	€
52032063	5	12	3.45
52032279	6	12	3.45
52032395	8	12	3.55
52032411	10	12	3.70
52032514	13	15	4.45

Voor blaaspistolen
en verfspuiten
zie hoofdstuk 8



Snelkoppelingen - Euro profiel



Vacuümsnelkoppeling - Euro profiel - max. 85% vacuüm

Maximale veiligheid en door de kunststof ontkoppelhuls minder kans op beschadigingen.

Materiaal: **Ontkoppelhuls:** Gehard staal verzinkt

Huis: Staal verzinkt.

Klep: Messing.

Kogels: Gehard staal.

Dichtingen: NBR.

Insteekknippels: Gehard en verzinkt staal.

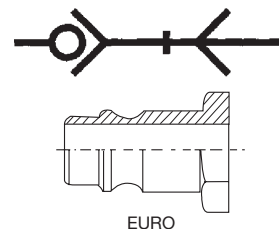
Toepassingen: Industriële vacuümtoeepassingen voor zuigen, heffen, klemmen en liften.

Temperatuur:
-40°C tot +60°C

Maximale werkdruk:
-1 tot 35 bar

Vacuüm 85%

Doorlaat 7,8mm



560 vacuümsnelkoppeling - staal verzinkt



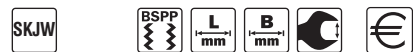
Euro profiel - BSPT male



SKJW	BSPT	L mm	B mm	€
56001213	1/4"	62	24 20	27.00
56001417	3/8"	62	24 20	27.00
56001521	1/2"	53	24 22	30.60



Euro profiel - BSP female



SKJW	BSP	L mm	B mm	€
56000213	1/4"	56	24 20	27.00
56000417	3/8"	56	24 20	27.00
56000521	1/2"	57	24 24	30.60



Euro profiel - slangpilaar



SKJW	ID mm	L mm	B mm	€
56002279	6	71	24	27.00
56002395	8	71	24	27.00
56002411	10	71	24	27.00
56002514	13	71	24	27.00

Snelkoppelingen type 560 zijn uitlooppducten, leverbaar zolang de voorraad strekt bij de producent.

Snelkoppeling - Euro profiel - RVS AISI-316

Uitwisselbaar: Profiel is 100% uitwisselbaar met: CEJN-320, PCL-AC71, RECTUS 25 en 26 en 16000 en diverse Duitse fabrikaten.

Materiaal: **Huis, huls, borgring:** RVS AISI-316.

Klep: POM.

Veer: RVS AISI-301.

Kogels: RVS AISI-430.

Dichting: NBR.

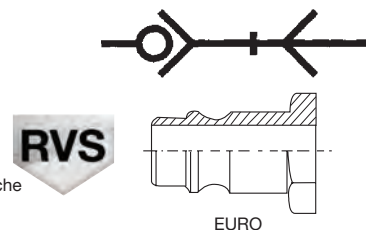
Toepassingen: Algemene industriële toepassingen, chemie en petrochemie, onderzoekcentra, offshore, farmaceutische industrie, pneumatiek en meet- en regeltechniek, reinigingstechniek, speciale machines, machine- en scheepsbouw, veiligheidstechniek, laboratoria.

Temperatuur:
-20°C tot +60°C

Maximale werkdruk:
35 bar

FLOW 1900 L/min

Doorlaat 7,8mm



550 snelkoppeling - RVS AISI-316 + POM



Euro profiel - BSPT male



SKJW	BSPT	L mm	B mm	€
55001213	1/4"	62	25	86.35
55001417	3/8"	62	25	88.55
55001521	1/2"	53	25	89.40



Euro profiel - BSP female



SKJW	BSP	L mm	B mm	€
55000213	1/4"	56	25	86.35
55000417	3/8"	56	25	88.55
55000521	1/2"	57	25	89.40



Euro profiel - slangpilaar



SKJW	ID mm	L mm	B mm	€
55002279	6	71	25	86.35
55002395	8	71	25	88.55
55002411	10	71	25	89.40
55002514	13	71	25	90.95

KELM™
pneumatiek

Hydrauliek

Snelkoppelingen

Afsluiters

Roestvast staal

Fittingen

Luchtconditionering

Gereedschap

Pneumatiek

Diversen

Malleabele fittingen & staal

Ringleidingssystemen

Slangen

Compressoren

Snelkoppelingen - Euro profiel

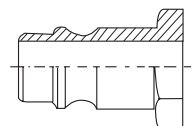


Snelkoppeling - Euro profiel - RVS AISI-316 - Food

Uitwisselbaar: Profiel is 100% uitwisselbaar met: CEJN-320, PCL-AC71, RECTUS 25 en 26KA, RINO-EURO en diverse Duitse fabrikaten.

Materiaal: **Huis, huls, borging en klep:** RVS AISI-316.
Veer: RVS AISI-301.
Kogels: RVS AISI-430.
Dichting: VITON.
Insteeknippels: RVS AISI-316.

Toepassingen: Algemene industriële toepassingen, chemie en petrochemie, dental, medisch, levensmiddelen industrie, onderzoekcentra, offshore, farmaceutische industrie, pneumatiek en meet- en regeltechniek, reinigingstechniek, speciale machines, machine- en scheepsbouw, veiligheidstechniek, laboratoria.



EURO

Temperatuur: -20°C tot +60°C



Maximale werkdruk: 35 bar



1900 L/min



7,8mm

540 snelkoppeling - RVS AISI-316



Euro profiel - BSPT male

SKJW	BSPT	L mm	B mm	€
54001213	1/4"	62	25	141.50
54001417	3/8"	62	25	142.90
54001521	1/2"	53	25	147.35



Euro profiel - BSP female

SKJW	BSPP	L mm	B mm	€
54000213	1/4"	56	25	160.25
54000417	3/8"	56	25	175.35
54000521	1/2"	57	25	180.75



Euro profiel - slangpilaar

SKJW	ID mm	L mm	B mm	€
54002279	6	71	25	141.50
54002395	8	71	25	142.90
54002411	10	71	25	145.95
54002514	13	71	25	147.35

540 insteeknippel - RVS AISI-316



Euro profiel - BSPT male

SKJW	BSPT	L mm	€
54031213	1/4"	14	31.30
54031417	3/8"	17	32.85
54031521	1/2"	22	34.15



Euro profiel - BSP female

SKJW	BSPP	L mm	€
54030213	1/4"	17	32.85
54030417	3/8"	20	34.15
54030521	1/2"	24	35.75



Euro profiel - slangpilaar

SKJW	ID mm	L mm	€
54032279	6	12	35.55
54032395	8	12	40.20
54032411	10	12	34.15
54032514	13	15	42.70

Voor **RVS** fittingen en koppelingen zie hoofdstuk 5



Snelkoppelingen - overige profielen



Snelkoppeling - Atlas Copco QIC 10 profiel - staal verzinkt

Materiaal: Huis, huls en borgring: Staal verzinkt.
Klep: POM.
Veer: RVS AISI-301.
Kogels: RVS AISI-430.
Dichtingen: NBR.
Insteeknippels: Gehard en verzinkt staal.

Toepassingen: Algemene industriële toepassingen, ATLAS COPCO-compressoren, garagebedrijven, installatietechniek, machine- en scheepsbouw, persluchtgereedschap, pneumatiek.

Temperatuur: -20°C tot +60°C

Maximale werkdruk: 16 bar

FLOW 2400 L/min

Doorlaat 8mm

515 snelkoppeling metal - staal verzinkt



QIC 10 profiel - BSPT male

SKJW	BSPT		€
59501213	1/4"	20	23.30
59501417	3/8"	20	23.75
59501521	1/2"	22	24.65



QIC 10 profiel - BSP female

SKJW	BSPP		€
59500213	1/4"	20	19.60
59500417	3/8"	20	26.80
59500521	1/2"	24	32.85



QIC 10 profiel - slangpilaar

SKJW	ID. mm	€
59502279	6	23.30
59502395	8	23.75
59502411	10	24.35
59502514	13	24.65

515 insteeknippel - staal verzinkt



QIC 10 profiel - BSPT male

SKJW	BSPT	€
59531213	1/4"	5.05
59531417	3/8"	5.20
59531521	1/2"	7.25



QIC 10 profiel - BSP female

SKJW	BSPP	€
59530213	1/4"	5.05
59530417	3/8"	5.20
59530521	1/2"	7.25



QIC 10 profiel - slangpilaar

SKJW	ID. mm	€
59532279	6	4.45
59532395	8	4.45
59532411	10	4.45
59532514	13	6.20

KELM™
pneumatiek

Hydrauliek

Snel-
koppelingen

Afsluiters

Roestvast
staal

Fittingen

Lucht-
conditionering

Gereedschap

Pneumatiek

Diversen

Malleabele
fittingen
& staal

Ringleiding-
systemen

Slangen

Compressoren

Snelkoppelingen - overige profielen



Veiligheidssnelkoppeling - speciaal profiel - staal verzinkt - ademlucht

Veilig volgens de ARBO richtlijnen. Maximale veiligheid doordat de ontkoppelhuls niet ongewenst kan losschieten. De nippel moet eerst ingedrukt worden, voordat ontkoppeld kan worden. Onder druk is dat vrijwel onmogelijk. Gegarandeerd blijvend veilig voor ademmaskers, enz.

Uitwisselbaar: Is 100% gegarandeerd uitwisselbaar met: CEJN-341 en 342 en RECTUS 96.

Materiaal: **Ontkoppelhuls en huis:** Staal verzinkt.
Klep: POM.
Veer: RVS 1.4310.
Kogels: RVS 1.4034.
Dichtingen: NBR.
Insteeknippels: Gehard en verzinkt staal.

Toepassingen: Ademhalingstechniek, bescherming- en beveiliging, brandweer, duikuitrustingen, las- en snijtechniek, hefkussens, algemene veiligheidstechniek.

Temperatuur: -20°C tot +60°C **Maximale werkdruk:** 16 bar **FLOW** 1900 L/min **Doorlaat** 7,8mm

580 veiligheidssnelkoppeling - staal verzinkt



Speciaal profiel - BSPT male

SKJW	BSPT	€
58001213	1/4"	36.30
58001417	3/8"	36.40
58001521	1/2"	37.20



Speciaal profiel - BSP female

SKJW	BSP	€
58000213	1/4"	36.30
58000417	3/8"	36.40
58000521	1/2"	37.20



Speciaal profiel - slangpilaar

SKJW	ID-mm	€
58002279	6	36.30
58002395	8	36.40
58002411	10	37.20
58002514	13	38.10

580 veiligheidsinsteeknippel - staal verzinkt



Speciaal profiel - BSPT male

SKJW	BSPT	€
58031213	1/4"	7.25
58031417	3/8"	7.25



Speciaal profiel - BSP female

SKJW	BSP	€
58030213	1/4"	7.25
58030417	3/8"	7.25



Speciaal profiel - slangpilaar

SKJW	ID-mm	€
58032279	6	7.25
58032395	8	7.25
58032411	10	7.40

Snelkoppelingen - Orion profiel



Snelkoppeling - Orion profiel - staal verzinkt / messing

Uitwisselbaar met: ARO-210, JWL-522 & 532, PARKER-50, PCL-AC61, RECTUS 14 en 22, ORION-44510/44515, HANSEN 210, PREVOST ASI06.

Koppelingen: staal verzinkt / messing.

Insteeknippels: gehard verzinkt staal.

Toepassingen: compressoren, garagebedrijven, installatietechniek, machinebouw, offshore, persluchtgereedschap, pneumatiek, scheeps- en jachtbouw, veiligheidstechniek en werkplaatsinrichtingen.

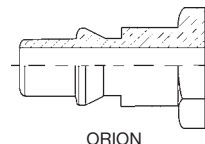
Temperatuur:
-20°C tot 100°C

Maximale werkdruk:
16 bar

FLOW
1050 L/min

Doorlaat
5,5mm

bar
140



ORION

300 snelkoppeling - staal verzinkt/messing



Orion profiel - BSPT male

SKCJ	BSPT	L mm	B mm		€
300115213	1/4"	63	24	20	26.55
300115417	3/8"	61	24	20	26.55
300115521	1/2"	56	26	22	27.10

Met NPT schroefdraad op aanvraag leverbaar.



Orion profiel - BSP female

SKCJ	BSP	L mm	B mm		€
300120213	1/4"	60	24	20	26.65
300120417	3/8"	60	24	20	28.10
300120521	1/2"	60	29	25	43.30

Met NPT schroefdraad op aanvraag leverbaar.



Orion profiel - slangpilaar

SKCJ	ID mm	L mm	B mm		€
3001002	6.3 (1/4")	67	24	19	25.05
3001003	8 (5/16")	70	24	19	26.65
3001004	10 (3/8")	70	24	19	26.65
3001005	13 (1/2")	68	24	19	28.10



Orion profiel - opsteek

SKCJ	ID mm	L mm	B mm		€
3001060	10 x 6.5	64	23	20/16	33.75
3001062	12 x 8	68	23	20/19	34.45
3001066	16 x 11	68	28	24	33.30



Toegepast in de meest geavanceerde werkplaatsen.

KELM™
pneumatiek

Hydrauliek

Snel-
koppelingen

Afsluiters

Roestvast
staal

Fittingen

Lucht-
conditionering

Gereedschap

Pneumatiek

Diversen

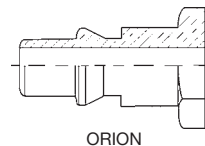
Malleabele
fittingen
& staal

Ringleiding-
systemen

Slangen

Compressoren

Snelkoppelingen - Orion profiel



ORION

Veiligheidssnelkoppeling - Orion profiel - staal verzinkt / messing

- Veiligheid:** veilig volgens de ARBO richtlijnen en voldoet aan ISO 4414 & EN-983. Maximale veiligheid door terugslagvrije werking.
- Veiligheidsadvies:** gegarandeerde blijvende veilige werking alleen met insteeknippels van gehard verzinkt- of vernikkeld staal.
- Uitwisselbaar met:** ARO-210, JWL-522 & 532, PARKER-50, PCL-AC61, RECTUS 14 en 22, ORION-44510/44515. HANSEN 210, PREVOST ASI06.
- Koppelingen:** staal verzinkt / messing.
- Insteeknippels:** gehard verzinkt staal.
- Toepassingen:** automotive, bescherming en beveiliging, compressoren, engineering, industrie en, werkplaatsinrichting, nieuwbouw, persluchtgereedschap, pneumatiek, productie- en montagelijnen, scheeps- en jachtbouw en veiligheidstechniek.

Temperatuur: -20°C tot +100°C	Maximale werkdruk: 16 bar	FLOW 1050 L/min	Doorlaat 5,5mm	bar 140
---	-------------------------------------	---------------------------	--------------------------	-------------------

300 eSafe veiligheidssnelkoppeling - staal verzinkt/messing



Orion profiel - BSPT male

103002152	1/4"	63,1	23,5	20	35.05
103002154	3/8"	61,1	23,5	20	35.05
103002155	1/2"	55,6	25,4	22	35.05



Orion profiel - BSP female

103002202	1/4"	57,1	23,5	20	35.05
103002204	3/8"	60,1	25,4	22	35.05
103002205	1/2"	59,1	28,9	25	35.05



Orion profiel - opsteek

103002060	10 x 6,5	64,1	23,5	20/16	40.30
103002062	12 x 8	68,1	23,5	20/19	40.30

300 insteeknippel - staal verzinkt



Orion profiel - BSPT male

300515110	1/8"	37	15	13	5.10
300515213	1/4"	41	16	14	4.25
300515417	3/8"	43	20	17	6.05

Met NPT schroefdraad op aanvraag leverbaar.



Orion profiel - BSP female

3005202	1/4"	39	20	17	4.35
3005204	3/8"	40	23	20	5.50

Met NPT schroefdraad op aanvraag leverbaar.



Orion profiel - slangpilaar

3005002	6,3 (1/4")	43	12	5.10
3005003	8 (5/16")	46	12	5.10
3005004	10 (3/8")	46	14	5.10



Orion profiel - opsteek

3005060	10 x 6,5	45	18	16	11.60
3005062	12 x 8	49	22	19	16.10
3005063	13,5 x 9,5	51	24	21	17.50
3005066	16 x 11	55	28	24	23.50

Snelkoppelingen - Euro profiel



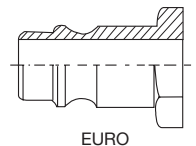
Snelkoppeling - Euro profiel - staal verzinkt / messing

Uitwisselbaar met: JWL-520 & 530, TEMA 1600/1625, RECTUS 25 en 26, PREVOST ESC07/ERC07/ESI07/ISC08, OETIKER SC, HANSEN AUTO-FLO 24.

Koppelingen: staal verzinkt / messing.

Insteeknippels: gehard verzinkt staal.

Toepassingen: compressoren, garagebedrijven, installatietechniek, machinebouw en offshore, persluchtgereedschap, pneumatiek, scheeps- en jachtbouw, veiligheidstechniek, vliegtuigindustrie en werkplaatsinrichtingen.



Temperatuur: -20°C tot 100°C

Maximale werkdruk: 16 bar

FLOW 2100 L/min

Doorlaat 7,6mm

bar 140

320 snelkoppeling - staal verzinkt/messing



Euro profiel - BSPT male

SKCJ	BSPT	L mm	B mm	Ø mm	€
320115213	1/4"	63	24	20	22.15
320115417	3/8"	61	24	20	22.15
320115521	1/2"	56	26	22	23.35

Met NPT schroefdraad op aanvraag leverbaar.



Euro profiel - BSP female

SKCJ	BSPF	L mm	B mm	Ø mm	€
320120213	1/4"	60	24	20	22.15
320120417	3/8"	60	24	20	22.15
320120521	1/2"	60	29	25	23.35

Met NPT schroefdraad op aanvraag leverbaar.



Euro profiel - slangpilaar

SKCJ	ID mm	L mm	B mm	Ø mm	€
3201002	6.3 (1/4")	67	24	19	22.15
3201003	8 (5/16")	70	24	19	22.15
3201004	10 (3/8")	70	24	19	22.15
3201005	13 (1/2")	68	24	19	23.35



Euro profiel - opsteek

SKCJ	ID mm	L mm	B mm	Ø mm	€
3201060	10 x 6.5	64	23	20/16	28.10
3201062	12 x 8	68	23	20/19	28.10
3201063	13.5 x 9.5	68	24	20/21	30.90
3201066	16 x 11	68	28	24	32.95



KELM™
pneumatiek

Hydrauliek

Snel-
koppelingen

Afsluiters

Roestvast
staal

Fittingen

Lucht-
conditionering

Gereedschap

Pneumatiek

Diversen

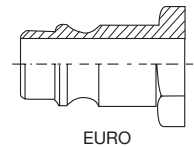
Malleabele
fittingen
& staal

Ringleiding-
systemen

Slangen

Compressoren

Snelkoppelingen - Euro profiel



EURO

Veiligheidssnelkoppeling - Euro profiel - staal verzinkt / messing

Veiligheid: veilig volgens de ARBO richtlijnen en voldoet aan ISO 4414 & EN-983. Maximale veiligheid door terugslagvrije werking.

Veiligheidsadvies: gegarandeerde blijvende veilige werking alleen met insteeknippels van gehard verzinkt- of vernikkeld staal.

Uitwisselbaar met: JWL-520 & 530, TEMA 1600/1625, RECTUS 25 en 26, PREVOST ESC07/ERC07/ESI07/ISC08, OETIKER SC, HANSEN AUTO-FLO 24.

Koppelingen: staal verzinkt / messing.

Insteeknippels: gehard verzinkt staal.

Toepassingen: compressoren, garagebedrijven, installatietechniek, machinebouw en offshore, persluchtgereedschap, pneumatiek, scheeps- en jachtbouw, veiligheidstechniek, vliegtuigindustrie en werkplaatsinrichtingen.

Temperatuur: -20°C tot +100°C
 Maximale werkdruk: 16 bar
 FLOW 2250 L/min
 Doorlaat 7,6mm
 bar 140

320 eSafe veiligheidssnelkoppeling - staal verzinkt/messing



Euro profiel - BSPT male

SKCJ	BSPT	L mm	B mm	€	
103202152	1/4"	63,1	23,5	20	33.95
103202154	3/8"	61,1	23,5	20	33.95
103202155	1/2"	55,6	25,4	22	34.85



Euro profiel - BSP female

SKCJ	BSP	L mm	B mm	€	
103202202	1/4"	57,1	23,5	20	33.95
103202204	3/8"	60,1	25,4	22	33.95
103202205	1/2"	59,6	29	25	34.85



Euro profiel - slangpilaar

SKCJ	ID mm	L mm	B mm	€	
103202002	6,3 (1/4")	67,1	23,5	-	33.95
103202003	8 (5/16")	69,6	23,5	-	33.95
103202004	10 (3/8")	70,1	23,5	-	33.95
103202005	13 (1/2")	68,1	23,5	-	34.85

Hoofdstuk 3 - Snelkoppelingen

KELM™ pneumatiek

Hydrauliek

Snelkoppelingen

Afsluiters

Roestvast staal

Fittingen

Luchtconditionering

Gereedschap

Pneumatiek

Diversen

Malleabele fittingen & staal

Ringleidingssystemen

Slangen

Compressoren



Euro profiel - opsteek

SKCJ	ID mm	L mm	B mm	€	
103202060	10 x 6,5	64,1	23,5	20/16	39.20
103202062	12 x 8	68,1	23,5	20/19	39.20
103202063	13,5 x 9,5	68,2	24,2	20/21	40.00
103202066	16 x 11	68,1	28	24/24	42.70

320 insteeknippel - staal verzinkt



Euro profiel - BSPT male

SKCJ	BSPT	L mm	B mm	€	
320515110	1/8"	35	15	13	4.80
320515213	1/4"	39	16	14	4.80
320515417	3/8"	41	20	17	5.35
320515521	1/2"	47	25	22	8.20

Met NPT schroefdraad op aanvraag leverbaar.



Euro profiel - BSP female

SKCJ	BSP	L mm	B mm	€	
3205201	1/8"	31	15	13	6.00
3205202	1/4"	36	20	17	4.80
3205204	3/8"	38	23	20	5.35
3205205	1/2"	42	31	27	9.55

Met NPT schroefdraad op aanvraag leverbaar.



Euro profiel - opsteek

SKCJ	ID mm	L mm	B mm	€	
3205060	10 x 6,5	45	18	16	9.95
3205062	12 x 8	46	22	19	10.95
3205063	13,5 x 9,5	48	24	21	19.35
3205066	16 x 11	54	28	24	16.50



Euro profiel - slangpilaar

SKCJ	ID mm	L mm	B mm	€
3205002	6,3 (1/4")	42	13	4.80
3205003	8 (5/16")	45	13	4.80
3205004	10 (3/8")	45	14	4.80
3205005	13 (1/2")	46	17	5.35

Snelkoppelingen - overige profielen



Snelkoppeling - Tema profiel - staal verzinkt / messing - Heavy Duty - High Flow

Uitwisselbaar met: RECTUS 32 en TEMA 1800.

Koppelingen: staal verzinkt / messing.

Insteeknippels: gehard verzinkt staal.

Toepassingen: Automotive, compressoren, installatietechniek, machinebouw en offshore, persluchtgereedschap, pneumatiek, scheeps- en jachtbouw, veiligheidstechniek en vliegtuigindustrie.

Temperatuur:
-20°C tot 100°C

Maximale werkdruk:
16 bar

FLOW 3450 L/min

Doorlaat 9,5mm

bar 140

408 snelkoppeling - staal verzinkt/messing



Tema profiel - BSPT male

SKCJ	BSPT	L mm	B mm		€
408115417	3/8"	68	27.7	24	46.85
408115521	1/2"	71	27.7	24	46.85
408115727	3/4"	61	31	27	48.50



Tema profiel - BSP female

SKCJ	BSP	L mm	B mm		€
408120417	3/8"	63	27.7	24	48.45
408120521	1/2"	68	28.9	25	50.20
408120727	3/4"	65	37	32	53.35



Tema profiel - slangpilaar

SKCJ	ID mm	L mm	B mm		€
4081003	8 (5/16")	78	27.4	22	45.30
4081004	10 (3/8")	77	27.4	22	45.50
4081005	13 (1/2")	76	27.4	22	46.10
4081006	16 (5/8")	76	27.4	22	46.10
4081007	19 (3/4")	75	27.4	22	47.10

408 insteeknippel - staal verzinkt



Tema profiel - BSPT male

SKCJ	BSPT	L mm	B mm		€
408515213	1/4"	41	20	17	6.90
408515417	3/8"	41	20	17	6.90
408515521	1/2"	48	26	22	10.05



Tema profiel - slangpilaar

SKCJ	ID mm	L mm	B mm	€
4085002	6.3 (1/4")	43	17	6.55
4085003	8 (5/16")	45	17	6.55
4085004	10 (3/8")	45	17	6.55
4085005	13 (1/2")	45	17	6.55
4085006	16 (5/8")	47	21	7.65
4085007	19 (3/4")	48	24	9.25

KELM™
pneumatiek

Hydrauliek

Snel-
koppelingen

Afsluiters

Roestvast
staal

Fittingen

Lucht-
conditionering

Gereedschap

Pneumatiek

Diversen

Malleabele
fittingen
& staal

Ringleiding-
systemen

Slangen

Compressoren

Snelkoppelingen - overige profielen



Snelkoppeling - Eurostandaard 10.4 - staal verzinkt / messing - Heavy Duty - High Flow

Uitwisselbaar met: RECTUS 27 en TEMA 1700/1727.

Koppelingen: staal verzinkt / messing.

Insteeknippels: gehard verzinkt staal.

Toepassingen: persluchtvoorziening in bouw en industrie, waar een grote flow essentieel is.

Temperatuur:
tot 100°C

Maximale werkdruk:
16 bar

FLOW
3900 L/min

Doorlaat
10,4mm

bar
140

410 snelkoppeling - staal verzinkt/messing



Europees profiel - BSPT male

SKCJ	BSPT	L mm	H mm	€	
104101154	3/8"	68.5	27.7	24	39.85
104101155	1/2"	71	27.7	24	38.80
104101157	3/4"	61.5	31.2	27	40.85



Europees profiel - BSP female

SKCJ	BSP	L mm	H mm	€	
104101204	3/8"	63	27.7	24	39.85
104101205	1/2"	68	28.8	25	41.70
104101207	3/4"	65	37	32	44.40



Europees profiel - slangpilaar

SKCJ	ID mm	L mm	H mm	€	
104101003	8 (5/16")	73.5	27.4	22	38.10
104101004	10 (3/8")	77.5	27.4	22	38.80
104101005	13 (1/2")	76	27.4	22	40.45
104101006	16 (5/8")	76	27.4	22	40.85
104101007	19 (3/4")	75	27.4	22	42.55

KELM™
pneumatiek

Hydrauliek

Snel-
koppelingen

Afsluiters

Roestvast
staal

Fittingen

Lucht-
conditionering

Gereedschap

Pneumatiek

Diversen

Malleabele
fittingen
& staal

Ringleiding-
systemen

Slangen

Compressoren



Snelkoppelingen - overige profielen



Veiligheidssnelkoppeling - Eurostandaard 10.4 - staal verzinkt / messing - Heavy Duty - High Flow

Veiligheid: veilig volgens de ARBO richtlijnen en voldoet aan ISO 4414 & EN-983. Maximale veiligheid door terugslagvrije werking.

Uitwisselbaar met: RECTUS 27 en TEMA 1700/1727.

Koppelingen: staal verzinkt / messing.

Insteeknippels: gehard verzinkt staal.

Toepassingen: persluchtvoorziening in bouw en industrie, waar een grote flow en veiligheid essentieel is.

Temperatuur: -20°C tot +100°C

Maximale werkdruk: 16 bar

FLOW 4000 L/min

Doorlaat 10,4mm

bar 140

410 eSafe veiligheidssnelkoppeling - staal verzinkt/messing



Europees profiel - BSPT male

SKCJ	BSPT	L mm	B mm	€	
104102155	1/2"	70,3	27,7	24	61.20
104102157	3/4"	60,8	31,2	24	63.50



Europees profiel - BSP female

SKCJ	BSP	L mm	B mm	€	
104102204	3/8"	62,3	27,7	24	63.30
104102205	1/2"	67,3	28,9	25	63.30



Europees profiel - slangpilaar

SKCJ	ID mm	L mm	B mm	€	
104102005	13 (1/2")	75,3	27,7	24	61.20
104102006	16 (5/8")	75,3	27,7	24	63.05
104102007	19 (3/4")	74,3	27,7	24	63.05

410 insteeknippel - staal verzinkt



Europees profiel - BSPT male

SKCJ	BSPT	L mm	H mm	€	
104105152	1/4"	41	19,6	17	7.30
104105154	3/8"	41	19,6	17	7.50
104105155	1/2"	47,5	25,4	22	8.85
104105157	3/4"	52,5	31,2	27	13.00



Europees profiel - BSP female

SKCJ	BSP	L mm	H mm	€	
104105202	1/4"	36	19,6	17	8.00
104105204	3/8"	38	23,1	20	9.10
104105205	1/2"	43,5	31,2	27	11.35
104105207	3/4"	46,5	37	32	19.60



Europees profiel - slangpilaar

SKCJ	ID mm	L mm	H mm	€
104105002	6,3 (1/4")	43	17	6.90
104105003	8 (5/16")	45,5	17	6.20
104105004	10 (3/8")	45,5	17	6.20
104105005	13 (1/2")	45	17	6.20
104105006	16 (5/8")	47,5	21	7.90
104105007	19 (3/4")	48	24	9.25



Europees profiel - slangpilaar met terugslagdemping

SKCJ	ID mm	L mm	H mm	€
104108004	10 (3/8")	63,4	25	28.65
104108005	13 (1/2")	62,9	25	29.30
104108006	16 (5/8")	64,4	25	30.70
104108007	19 (3/4")	63,9	25	30.85

KELM™
pneumatiek

Hydrauliek

Snelkoppelingen

Afsluiters

Roestvast staal

Fittingen

Luchtconditionering

Gereedschap

Pneumatiek

Diversen

Malleabele fittingen & staal

Ringleidingssystemen

Slangen

Compressoren



AIGNEP

AIGNEP-190



Temperatuurbereik:
-20°C to +80°C



Maximale werkdruk:
16 bar

Deze unieke koppeling is ontworpen voor uitwisselbaarheid met 4 verschillende types insteeknippels. Gegarandeerd de perfecte pasvorm.

190 snelkoppeling - messing vernikkeld



Multi-socket - BSP male

SKCU	BSPP	€
00191-14	1/4"	8.95
00191-38	3/8"	8.95
00191-12	1/2"	9.75



Multi-socket - BSP female

SKCU	BSPP	€
00192-14	1/4"	9.60
00192-38	3/8"	9.60
00192-12	1/2"	10.30



Multi-socket - slangpilaar

SKCU	To Suit Hose I.D.	€
00195-6	6mm	9.60
00195-8	8mm	9.60
00195-10	10mm	9.60
00195-12	12mm	9.60



Multi-socket - opsteek

SKCU	To Fit Tube Size mm	€
00194-6-4	6 x 4	9.80
00194-8-6	8 x 6	10.00
00194-10-8	10 x 8	10.00
00194-12-10	12 x 10	10.35



Multi-socket - opsteek met anti-knikveer

SKCU	To Fit Tube Size mm	€
00193-6-4	6 x 4	11.00
00193-8-6	8 x 6	11.30
00193-10-8	10 x 8	11.30
00193-12-10	12 x 10	11.80



Multi-socket - t.b.v. rubber slang

SKCU	To Suit Hose I.D. mm	€
00196-14-6	14 x 6	14.85
00196-17-8	17 x 8	15.10
00196-19-10	19 x 10	16.55

Uitwisselbaar met:

*Rectus 14-22,
CEJN 300,
Prevost ARM06,
PARKER 50*

*Rectus 23-24,
CEJN 310,
Prevost IRM06,
PARKER 30-1/4*

*Rectus 25-26,
CEJN 320,
Prevost ERC07,
CAMOZZI 5180*

*Italian
Profile 260*



Snelkoppelingen - Orion profiel



Veiligheidssnelkoppeling - Orion profiel - messing vernikkeld

Eenvoudig gebruiksvriendelijk systeem: met slechts één hand te ontkoppelen. Ontkoppelen kan door de huls van de koppeling naar achter te trekken. Het systeem ontluicht. Na ontluichting kan de insteeknippel uit de koppeling worden getrokken.

Uitwisselbaar: CEJN 300, JWL-522, ORION-44510, RINO-ORION & RECTUS 14KA & 14KE

Materiaal:
Voorste deel huis: Messing vernikkeld
Achterste deel huis: Technopolymeer
Dichtingen: NBR-70
Huls: Technopolymeer
Veer: RVS AISI-302.
Kogels: RVS AISI-420.
Nippels: Gehard staal

Toepassing: Perslucht.

Schroefdraad: Parallel volgens ISO 228 klasse A.



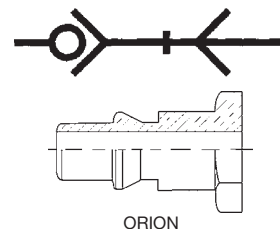
Temperatuur:
-20°C tot 80°C



Maximale werkdruk:
15 bar



Doorlaat: 5,5mm



670 veiligheidssnelkoppeling - messing vernikkeld



Orion profiel - BSP male

SKCU	BSPP	Ø	€
67113	1/4"	29	23.60
67117	3/8"	29	23.85
67121	1/2"	29	25.15



Orion profiel - BSP female

SKCU	BSPP	Ø	€
67213	1/4"	28	24.15
67217	3/8"	28	24.80
67221	1/2"	28	25.35



Orion profiel - opsteek

SKCU	OD mm	ID mm	€	
67464	6	4	29	24.40
67486	8	6	29	24.40
6741065	10	6,5	32	24.95
674108	10	8	30	24.95
674128	12	8	30	25.45
6741210	12	10	31	25.45



Orion profiel - slangpilaar

SKCU	ID mm	€	
6756	6	26	24.15
6758	8	26	24.15
67510	10	27	24.15
67512	12	27	24.55

EPDM houder - anti-knik



Voor aansluiting op snelkoppeling - geschikt voor alle maten

SKCU	€
628	1.30

670 insteeknippel - staal



Orion profiel - BSP male

SKCU	BSPP	Ø	€
271AC13	1/4"	30	2.65
271AC17	3/8"	30	3.00
271AC21	1/2"	30	4.40



Orion profiel - BSP female

SKCU	BSPP	Ø	€
272AC13	1/4"	29	2.70
272AC17	3/8"	29	3.70
272AC21	1/2"	29	4.75



Orion profiel - slangpilaar

SKCU	ID mm	L mm	€
275AC6	6	27	2.00
275AC8	8	27	2.00
275AC10	10	28	2.65
275AC12	12	28	2.65

KELM™ pneumatiek

Hydrauliek

Snelkoppelingen

Afsluiters

Roestvast staal

Fittingen

Luchtconditionering

Gereedschap

Pneumatiek

Diversen

Malleabele fittingen & staal

Ringleidingssystemen

Slangen

Compressoren

Snelkoppelingen - Euro profiel



Veiligheidssnelkoppeling - Euro profiel - messing vernikkeld

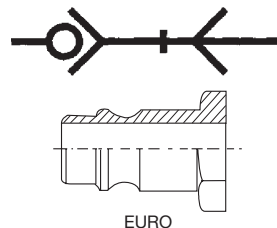
Eenvoudig gebruiksvriendelijk systeem: met slechts één hand te ontkoppelen. Ontkoppelen kan door de huls van de koppeling naar achter te trekken. Het systeem ontluicht. Na ontluchting kan de insteeknippel uit de koppeling worden getrokken.

Uitwisselbaar: CEJN 320, JWJ-520, RINO-EURO & RECTUS 25KA & 26KA.

- Materiaal:**
Voorste deel huis: Messing vernikkeld
Achterste deel huis: Technopolymeer
Dichtingen: NBR-70
Huls: Technopolymeer
Veer: RVS AISI-302.
Kogels: RVS AISI-420.
Nippels: Gehard staal

Toepassing: Perslucht.
Schroefdraad: Parallel volgens ISO 228 klasse A.

- Temperatuur:** -20°C tot 80°C
Maximale werkdruk: 15 bar
Doorlaat: 7,5mm



660 veiligheidssnelkoppeling - messing vernikkeld



Euro profiel - BSP male

SKCU	BSPP	Ø	€
66113	1/4"	28	23.60
66117	3/8"	28	23.85
66121	1/2"	28	25.15



Euro profiel - BSP female

SKCU	BSPP	Ø	€
66213	1/4"	28	24.15
66217	3/8"	28	24.80
66221	1/2"	28	25.35



Euro profiel - slangpilaar

SKCU	ID _{mm}	Ø	€
6656	6	25	24.15
6658	8	25	24.15
66510	10	26	24.15
66512	12	26	24.55



Euro profiel - opsteek

SKCU	OD _{mm}	ID _{mm}	Ø	€
66464	6	4	28	24.40
66486	8	6	28	24.40
6641065	10	6,5	31	24.95
664108	10	8	29	24.95
664128	12	8	29	25.45
6641210	12	10	30	25.45

KELM™ pneumatiek

Hydrauliek

Snelkoppelingen

Afsluiters

Roestvast staal

Fittingen

Luchtconditionering

Gereedschap

Pneumatiek

Diversen

Malleabele fittingen & staal

Ringleidingssystemen

Slangen

Compressoren

160 insteeknippel - messing vernikkeld



Euro profiel - BSP male

SKCU	BSPP	Ø	€
261-13	1/4"	29	2.15
261-17	3/8"	29	2.35
261-21	1/2"	29	3.40



Euro profiel - BSP female

SKCU	BSPP	Ø	€
262-13	1/4"	28	2.15
262-17	3/8"	28	2.40
262-21	1/2"	28	3.45



Euro profiel - slangpilaar

SKCU	ID _{mm}	L _{mm}	€
265-6	6	26	1.70
265-8	8	26	1.70
265-10	10	27	2.15
265-12	12	27	2.30



Euro profiel - opsteek

SKCU	OD _{mm}	ID _{mm}	L _{mm}	Ø	€
264-6/4	6	4	45	13	2.40
264-8/6	8	6	45	13	2.50
264-10/8	10	8	45	14	2.70



Euro profiel - opsteek met anti-knikveer

SKCU	OD _{mm}	ID _{mm}	L _{mm}	Ø	€
263-6/4	6	4	125	13	3.60
263-8/6	8	6	130	13	3.70
263-10/8	10	8	138	14	3.95

Snelkoppelingen - Euro profiel



Snelkoppeling - Euro profiel - messing vernikkeld

Uitwisselbaar: Profiel is 100% uitwisselbaar met CEJN-320, JWL-520, PCL-AC71 en RECTUS 25 en 26KA, Camozzi-5180, LEGRIS-25 & 26, PREVOST-ERC07.

Materiaal: Huis, huls, nippel en borging en klep: vernikkeld messing.

Veer: RVS AISI-302.

Kogels: RVS AISI-420.

Dichtingen: NBR-70.

Toepassingen: Compressoren, garagebedrijven, machinebouw en persluchtgereedschap.

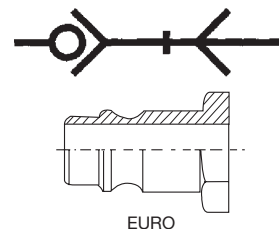
Temperatuur:
-20°C tot +80°C

Maximale werkdruk:
15 bar

FLOW
820 L/min

Doorlaat
7,5mm

B
24mm



160 snelkoppeling - messing vernikkeld



Euro profiel - BSP male

SKCU	BSPP	L mm	Ø	€
161-13	1/4"	50	21	9.75
161-17	3/8"	54	21	9.90
161-21	1/2"	55	24	10.45



Euro profiel - BSP female

SKCU	BSPP	L mm	Ø	€
162-13	1/4"	52	21	10.35
162-17	3/8"	53	21	10.45
162-21	1/2"	56	24	11.15



Euro profiel - slangpilaar

SKCU	ID mm	L mm	Ø	€
165-6	6	61	21	10.45
165-8	8	61	21	10.45
165-10	10	61	21	10.45
165-12	12	61	21	10.45



Euro profiel - opsteek

SKCU	OD mm	ID mm	L mm	Ø	€
164-6/4	6	4	59	21	10.65
164-8/6	8	6	59	21	10.90
164-10/8	10	8	60	21	10.90



Euro profiel - opsteekkoppeling met anti-knikveer

SKCU	OD mm	ID mm	L mm	Ø	€
163-6/4	6	4	138	21	11.95
163-8/6	8	6	144	21	12.40
163-10/8	10	8	151	21	12.40

KELM™
pneumatiek

Hydrauliek

Snelkoppelingen

Afsluiters

Roestvast
staal

Fittingen

Lucht-
conditionering

Gereedschap

Pneumatiek

Diversen

Malleabele
fittingen
& staal

Ringleiding-
systemen

Slangen

Compressoren

Snelkoppelingen - overige profielen

Snelkoppeling - internationaal profiel - messing vernikkeld - dubbelzijdig afsluitbaar - mini

Uitwisselbaar: profiel is 100% uitwisselbaar met: Camozzi, EWO, Rectus-21KA en 90KA, Festo, enz.

Materiaal: Huis, nippels, ontkoppelhuls: messing vernikkeld.

Ventiel: messing.

Veer: RVS AISI-302.

Kogels: RVS AISI-420.

Dichtingen: NBR-70.

Toepassingen: persluchtsystemen, milieutechniek, vloeistoffen enz.

Snelkoppeling en nippel sluiten vrijwel gelijktijdig af, waardoor het lekverlies minimaal is.

Deze foto is de voorkant van een AIGNEP MINI-180 nippel met ingebouwde klep; als de nippel niet in de snelkoppeling zit is de nippel gesloten.



Temperatuur:
-20°C tot +80°C



Maximale werkdruk:
12 bar

Doorlaat:
5mm

180 snelkoppeling met klep - messing vernikkeld



Internationaal profiel - BSP male

SKCU	BSPP	L mm	Ø	€
181-10	1/8"	35	16	8.55
181-13	1/4"	38,5	16	8.55
181-17	3/8"	39	19	9.15



Internationaal profiel - BSP female

SKCU	BSPP	L mm	Ø	€
11401000	1/8"	35	16	9.15
11401300	1/4"	38,5	16	9.30
11401700	3/8"	39	19	9.75



Internationaal profiel - opsteek met anti-knikveer

SKCU	OD mm	ID mm	L mm	Ø	€
183-6/4	6	4	124	16	10.65
183-8/6	8	4	130	16	10.80

180 insteeknippel met klep - messing vernikkeld



Internationaal profiel - BSP male

SKCU	BSPP	L mm	Ø	€
281-1/8	1/8"	30	14	4.85
281-1/4	1/4"	31	17	5.25
281-3/8	3/8"	32	19	5.55



Internationaal profiel - BSP female

SKCU	BSPP	L mm	Ø	€
11461000	1/8"	32	14	8.80
11461300	1/4"	35	17	9.30
11461700	3/8"	36	19	9.75



Internationaal profiel - opsteek met anti-knikveer

SKCU	OD mm	ID mm	L mm	Ø	€
283-6/4	6	4	118	12	6.70
283-8/6	8	6	122	12	6.85

Snelkoppelingen - overige profielen

Snelkoppeling - UNI ISO-6150 A-6 profiel - messing vernikkeld - mini mini

Uitwisselbaar: ISO-6150 A-6.

Materiaal: Huis, nippels, ontkoppelhuis en ventiel: messing vernikkeld.

Veer: RVS AISI-302.

Kogels: RVS AISI-420.

Dichtingen: NBR-70.

Toepassingen: Laboratoria, minipneumatiek, modelbouw, milieutechniek, navulbare-systemen enz.

Temperatuur:
-20°C tot 80°C

Maximale werkdruk:
10 bar

FLOW 150 L/min
(type 1160)

Doorlaat 2,6mm.
(mini-mini)



101 snelkoppeling - messing vernikkeld



ISO-6150 A-6 profiel - BSP male

11611000	1/8"	32	11	5.40



ISO-6150 A-6 profiel - BSP female

11601000	1/8"	34	11	5.90



ISO-6150 A-6 profiel - slangpilaar

11620400	4,6	11	5.90
11620600	7	11	5.90

101 insteeknippel - messing vernikkeld



ISO-6150 A-6 profiel - BSP male

11651000	1/8"	11	0.95



ISO-6150 A-6 profiel - BSP female

11661000	1/8"	12	0.95



ISO-6150 A-6 profiel - slangpilaar

11670400	4,6	11	1.30
11670600	7	11	1.30

Voor



mini push-in koppelingen
zie hoofdstuk 6



KELM™
pneumatiek

Hydrauliek

Snelkoppelingen

Afsluiters

Roestvast
staal

Fittingen

Lucht-
conditionering

Gereedschap

Pneumatiek

Diversen

Malleabele
fittingen
& staal

Ringleiding-
systemen

Slangen

Compressoren

Snelkoppelingen - overige profielen



Snelkoppeling - internationaal profiel - messing vernikkeld - mini

Uitwisselbaar: Profiel is 100% uitwisselbaar met: Camozzi-5150 en LEGRIS-21, EWO, Rectus-21KA en 90KA, Festo, enz.

Materiaal: Huis, nippels, ontkoppelhuis en ventiel: messing vernikkeld.

Veer: RVS AISI-302.

Kogels: RVS AISI-420.

Dichtingen: NBR-70

Toepassingen: adembescherming, automatisering, laboratoria, persluchtsystemen, mini-compressoren, milieutechniek, navulbare systemen, medische techniek, opticiens, technisch onderwijs enz.

Temperatuur:
-20°C tot 80°C



Maximale werkdruk:
12 bar



450 L/min



6mm

110 snelkoppeling - messing vernikkeld



Internationaal profiel - BSP male

SKCU	BSP	L mm	Ø mm	€
11511000	1/8"	35.5	16	6.05
11511300	1/4"	37.5	16	6.05
11511700	3/8"	38.5	19	6.30



Internationaal profiel - BSP female

SKCU	BSP	L mm	Ø mm	€
11501000	1/8"	35	16	6.40
11501300	1/4"	38.5	16	6.40
11501700	3/8"	39	19	6.90



Internationaal profiel - slangpilaar

SKCU	ID mm	Ø mm	€
11520400	4	16	6.30
11520600	6	16	6.30
11520800	8	16	6.30



Internationaal profiel - opsteek

SKCU	OD mm	ID mm	Ø mm	€
11590600	6	4	16	8.85
11590800	8	6	16	8.95



Internationaal profiel - opsteek met anti-knikveer

SKCU	OD mm	ID mm	L mm	Ø mm	€
11530600	6	4	122	16	7.90
11530800	8	6	127	16	7.90

110 insteeknippel - messing vernikkeld



Internationaal profiel - BSP male

SKCU	BSP	Ø mm	€
11551000	1/8"	14	1.05
11551300	1/4"	17	1.30
11551700	3/8"	19	1.70



Internationaal profiel - BSP female

SKCU	BSP	Ø mm	€
11561000	1/8"	14	1.05
11561300	1/4"	17	1.35
11561700	3/8"	19	1.80



Internationaal profiel - slangpilaar

SKCU	ID mm	B mm	€
11570400	4	9	1.05
11570600	6	9	1.05
11570800	8	12	1.35



Internationaal profiel - opsteek met anti-knikveer

SKCU	OD mm	ID mm	L mm	Ø mm	€
11580600	6	4	113	12	2.65
11580800	8	6	113	12	2.80

Snelkoppelingen - overige profielen



Snelkoppeling - kunststof - acetaal co-polymer - mini

Vergroot MINI profiel, niet uitwisselbaar.

Materiaal: Ontkoppelhuls, ventiel en nippel: Acetaal-copolymer

Huis: Nylon

Veer: RVS AISI-302

Dichting: NBR

Toepassingen: voedingsmiddelen industrie, dental-lucht en water, drinkwater, laboratoria, persluchtssystemen, milieutechniek, medische techniek.

 **Temperatuur:**
-20°C tot +110°C



Maximale werkdruk:
14 bar



480 L/min



6mm

Snelkoppeling - kunststof



MINI profiel - BSPT female



83801300

1/4"

43

22

19

10.00

Insteeknippel - kunststof



MINI profiel - BSPT male



83811300

1/4"

17

1.80



MINI profiel - BSPT female



83821300

1/4"

17

1.80



MINI profiel - slangpilaar



83830600

6

17

1.70

83830800

8

17

1.80

83831000

10

17

1.90

83831200

12

17

2.35

Voor **food quality** push-in koppelingen
zie hoofdstuk 6



Voor **kunststof** draadnippels
zie hoofdstuk 6



KELM™
pneumatiek

Hydrauliek

Snel-
koppelingen

Afsluiters

Roestvast
staal

Fittingen

Lucht-
conditionering

Gereedschap

Pneumatiek

Diversen

Malleabele
fittings
& staal

Ringleiding-
systemen

Slangen

Compressoren

NEW from NiTO

NiTO I Water Gun with 1/2" Female thread

- You can use all kind of 1/2" male thread for this New NiTO Gun

Stainless 1"



NEW NiTO I



NiTO I



NiTO II



Watersnelkoppelingen



Voor snelle en veilige slangverbindingen, 5 jaar fabrieksgarantie.
NITO systemen 1/2", 3/4" en 1" zijn niet onderling uitwisselbaar, alleen koppelingen en nippels uit dezelfde serie (met gelijke doorslaat).

Materiaal: Huis en nippel: Messing verchroomd
Dichting: Nitriël
O-ring: Nitriël en bij koppelingen met klep EPDM
Borging, veer en kogels: RVS

Temperatuur:
-30°C tot 80°C

Maximale werkdruk:
25 bar

Doorslaat
12,7mm

1/2" systeem snelkoppeling - messing verchroomd



Koppelingset

NITO	BSPP	ID mm	Operation	€
53506A3	1/2"	13	Zonder klep	16.75



BSP male

NITO	BSPP	Operation	€
5350NA3	1/2"	Zonder klep	14.70
5352NA3	3/4"	Zonder klep	14.70
5353NA3	1/2"	Met klep	26.65



BSP female

NITO	BSPP	Operation	€
53500A3	1/2"	Zonder klep	12.10
53520A3	3/4"	Zonder klep	13.65
53530A3	3/4"	Met klep	25.00

Multi BSP female

NITO	BSPP	Operation	€
5352GA3	1/2", 3/4" en M22x1	Zonder klep	17.65
5353RA3	1/2" en 3/4"	Met klep	27.75



Slangpilaar

NITO	ID mm	Operation	€
5349SA3	8	Zonder klep	13.55
5350SA3	13	Zonder klep	11.95
5351SA3	20	Zonder klep	13.55
5353SA3	13	Met klep	22.90
5354SA3	20	Met klep	32.55

1/2" systeem insteeknippel - messing verchroomd



BSP male

NITO	BSPP	Operation	€
5364BA3	3/8"	-	5.45
53640A3	1/2"	-	4.60
5364AA3	3/4"	-	5.85
5364TA3	3/4"	Met klep	14.90
5366AA3	M24x1	-	6.05
5364NA3	M28x1	-	10.35



BSP female

NITO	BSPP	Operation	€
5361BA3	3/8"	-	6.30
53610A3	1/2"	-	5.35
5361AA3	3/4"	-	6.70
53620A3	M22 x 1	-	4.60

Multi BSP female

NITO	BSPP	Operation	€
5361GA3	1/2", 3/4" en M22x1	-	10.30



Slangpilaar

NITO	ID mm	Operation	€
5360DA3	6	-	5.85
5360BA3	8	-	5.30
53600A3	13	-	4.90
5360CA3	16	-	5.90
5360EA3	20	-	5.85

KELM™
pneumatiek

Hydrauliek

Snel-
koppelingen

Afsluiters

Roestvast
staal

Fittingen

Lucht-
conditionering

Gereedschap

Pneumatiek

Diversen

Malleabele
fittingen
& staal

Ringleiding-
systemen

Slangen

Compressoren

Watersnelkoppelingen



Hoofdstuk 3 – Snelkoppelingen

1/2" systeem insteeknippel - messing verchromd



Dubbele insteeknippel



53650A3



2.10



Multi slangpilaar



5360AA3



13 en 20



7.00

1/2" systeem accessoires



Slangpilaar/BSP male



53670A3



1/2"



13



4.95



5369BA3



5371AA3



53740A1



53730A3



5369DA3

Verloopstuk - BSP male



5369DA3



M18x1 male x M22x1 male



4.35

53730A3

1/2" male x M24x1 male

4.50

53740A1

M22x1 male x M24x1 male

6.25



53480A8

53490A8

Verloopring - BSP male/female



53480A8

3/4" male x 1/2" en M22x1 fem



3.55

53490A8

3/4" male x 1/2" fem

2.65



53690A3/5369AA3
53700A3



53720A3

Verloopstuk - BSP male/female



53690A3

1/2" male x 3/4" fem



4.15

5369AA3

M22x1 male x 3/4" fem

5.45

53700A3

1/2" male x M22x1 fem

4.50

53720A3

3/4" male x M22x1 fem

7.55

5371AA3

3/4" male x 1/2" fem

3.05

5369BA3

M22x1 male x 1/2" fem

4.60

KELM™
pneumatiek

Hydrauliek

Snel-
koppelingen

Afsluiters

Roestvast
staal

Fittingen

Lucht-
conditionering

Gereedschap

Pneumatiek

Diversen

Malleabele
fittingen
& staal

Ringleiding-
systemen

Slangen

Compressoren

Watersnelkoppelingen



Voor snelle en veilige slangverbindingen, 5 jaar fabrieksgarantie.
NITO systemen 1/2", 3/4" en 1" zijn niet onderling uitwisselbaar, alleen koppelingen en nippels uit dezelfde serie (met gelijke doorlaat).
Zuurbestendig RVS AISI-316L is corrosiebestendig en bestand tegen de meeste organische zuren en zoutoplossingen, zelfs bij hoge temperaturen. Standaard geleverd met Viton dichting en O-ring.

Toepassing: farmaceutische-, chemische- en voedingsmiddelenindustrie.

Materiaal: Koppeling en nippel: RVS AISI-316L

Dichting en O-ring: Viton

Temperatuur:
-20°C tot 150°C

Maximale werkdruk:
25 bar

Doorlaat
12,7mm

1/2" systeem snelkoppeling - RVS AISI-316L



BSP female

NITO	BSPP	Operation	€
54500A3	1/2"	Zonder klep	42.85
54520A3	3/4"	Zonder klep	45.00
54530A3	3/4"	Met klep	82.40



Slangpilaar

NITO	ID. mm	Operation	€
5450SA3	13	Zonder klep	37.75
5453SA3	13	Met klep	80.05

1/2" systeem accessoires



Slangpilaar/BSP male

NITO	BSPP	ID. mm	€
54670A3	1/2"	13	16.50

1/2" systeem insteeknippel - RVS AISI-316L



BSP male

NITO	BSPP	€
54611A3	1/2"	20.80
54615A3	3/4"	21.55



Slangpilaar

NITO	ID. mm	€
54600A3	13	16.05



Verloopring

NITO	BSPP	€
54490A3	3/4" male x 1/2" fem	9.45



BSP female

NITO	BSPP	€
5461AA3	3/4"	22.05



Multi slangpilaar

NITO	ID. mm	€
5460AA3	13 en 20	23.30

KELM™
pneumatiek

Hydrauliek

Snel-
koppelingen

Afsluiters

Roestvast
staal

Fittingen

Lucht-
conditionering

Gereedschap

Pneumatiek

Diversen

Malleabele
fittingen
& staal

Ringleiding-
systemen

Slangen

Compressoren

Watersnelkoppelingen



Voor snelle en veilige slangverbindingen, 5 jaar fabrieksgarantie.
NITO systemen 1/2", 3/4" en 1" zijn niet onderling uitwisselbaar, alleen koppelingen en nippels uit dezelfde serie (met gelijke doorlaat).

Materiaal: Huis en nippel: Messing verchroomd
Dichting: Nitriël
O-ring: Nitriël en bij koppelingen met klep EPDM
Borging, veer en kogels: RVS

Temperatuur:
-30°C tot 80°C

Maximale werkdruk:
25 bar

Doorlaat
19,1mm

Hoofdstuk 3 – Snelkoppelingen

3/4" systeem snelkoppeling - messing verchroomd



Koppelingset

			Operation	
63506A3	3/4"	20	Zonder klep	19.20

3/4" insteeknippel - messing verchroomd



BSP female

6361AA3	1/2"	7.35
63610A3	3/4"	9.05

3/4" systeem accessoires



Slangpilaar/BSP male

63670A3	3/4"	20	7.65
6367AA3	3/4"	13	6.90



Verloopstuk - BSP male/female

63690A3	3/4" male x 1" fem	8.95

KELM™
pneumatiek

BSP female



		Operation	
63500A3	3/4"	Zonder klep	13.40
63530A3	3/4"	Met klep	44.55

Hydrauliek

Snel-
koppelingen

Afsluiters

Roestvast
staal

Fittingen

Lucht-
conditionering

Gereedschap

Pneumatiek

Diversen

Malleabele
fittingen &
staal

Ringleiding-
systemen

Slangen

Compressoren

Slangpilaar



6360BA3	13	6.70
6360CA3	16	7.55
63600A3	20	6.00

Multi slangpilaar



6362AA3	13 en 20	8.75
6360AA3	20 en 25	13.25

Slangpilaar



		Operation	
6350MA3	16	Zonder klep	21.25
6350SA3	20	Zonder klep	17.65
6353SA3	20	Met klep	46.75

BSP male



6364AA3	1/2"	7.40
63640A3	3/4"	7.80

Watersnelkoppelingen



Voor snelle en veilige slangverbindingen, 5 jaar fabrieksgarantie.
 NITO systemen 1/2", 3/4" en 1" zijn niet onderling uitwisselbaar, alleen koppelingen en nippels uit dezelfde serie (met gelijke doorlaat).
 Zuurbestendig RVS AISI-316L is corrosiebestendig en bestand tegen de meeste organische zuren en zoutoplossingen, zelfs bij hoge temperaturen. Standaard geleverd met Viton dichting en O-ring.
Toepassing: farmaceutische-, chemische- en voedingsmiddelenindustrie.
Materiaal: Koppeling en nippel: RVS AISI-316L
 Dichting en O-ring: Viton

Temperatuur: -20°C tot 150°C **Maximale werkdruk:** 25 bar

Doorlaat: 19,1mm

3/4" systeem snelkoppeling - RVS AISI-316L



BSP female



64500A3	3/4"	Zonder klep	58.60
64530A3	3/4"	Met klep	117.80



Slangpilaar



6450SA3	20	Zonder klep	61.80
6453SA3	20	Met klep	124.25

3/4" systeem accessoires



Slangpilaar/BSP male



64670A3	3/4"	20	26.65
---------	------	----	-------

3/4" systeem insteeknippel - RVS AISI-316L



BSP male



64611A3	3/4"	27.45
---------	------	-------



Slangpilaar



64600A3	20	21.05
---------	----	-------



BSP female



64610A3	3/4"	31.55
---------	------	-------

KELM™
pneumatiek

Hydrauliek

Snelkoppelingen

Afsluiters

Roestvast staal

Fittingen

Luchtconditionering

Gereedschap

Pneumatiek

Diversen

Malleabele fittingen & staal

Ringleidingssystemen

Slangen

Compressoren

Watersnelkoppelingen



Voor snelle en veilige slangverbindingen, 5 jaar fabrieksgarantie.
NITO systemen 1/2", 3/4" en 1" zijn niet onderling uitwisselbaar, alleen koppelingen en nippels uit dezelfde serie (met gelijke doorlaat).

Materiaal: Huis en nippel: Messing verchromd
Dichting: Nitriël
O-ring: Nitriël en bij koppelingen met klep EPDM
Borgring, veer en kogels: RVS

Temperatuur:
-30°C tot 80°C

Maximale werkdruk:
25 bar

Doorlaat
25,4mm

1" systeem snelkoppeling - messing verchromd



BSP female

73500A3	1"	Zonder klep	38.05
73530A3	1"	Met klep	61.05



Slangpilaar

7353SA3	25	Met klep	65.60

1" systeem accessoires



Slangpilaar/BSP male

73670A3	1"	25	12.70

1" systeem insteeknippel - messing verchromd



BSP male

73640A3	1"	16.35
7364BA3	3/4"	17.50



Slangpilaar

73600A3	25	14.10
7360BA3	20	14.45



BSP female

73610A3	1"	15.35



Multi slangpilaar

7360AA3	31 en 25	25.60

Watersnelkoppelingen



Voor snelle en veilige slangverbindingen, 5 jaar fabrieksgarantie.
 NITO systemen 1/2", 3/4" en 1" zijn niet onderling uitwisselbaar, alleen koppelingen en nippels uit dezelfde serie (met gelijke doorlaat).
 Zuurbestendig RVS AISI-316L is corrosiebestendig en bestand tegen de meeste organische zuren en zoutoplossingen, zelfs bij hoge temperaturen. Standaard geleverd met Viton dichting en O-ring.
Toepassing: farmaceutische-, chemische- en voedingsmiddelenindustrie.
Materiaal: Koppeling en nippel: RVS AISI-316L
 Dichting en O-ring: Viton

Temperatuur:
-20°C tot 150°C

Maximale werkdruk:
25 bar

Doorlaat
25,4mm

1" systeem snelkoppeling - RVS AISI-316L



BSP female



74500A3 1" Zonder klep **85.55**



Slangpilaar



7450SA3 25 Zonder klep **85.55**

1" systeem accessoires



Verlooping



74490A3 1" male x 3/4" fem **30.30**

1" systeem insteeknippel - RVS AISI-316L



BSP male



74640A3 1" **41.60**



Slangpilaar



74600A3 25 **44.55**



BSP female



74610A3 1" **41.65**

KELM™
pneumatiek

Hydrauliek

Snel-
koppelingen

Afsluiters

Roestvast
staal

Fittingen

Lucht-
conditionering

Gereedschap

Pneumatiek

Diversen

Malleabele
fittingen
& staal

Ringleiding-
systemen

Slangen

Compressoren

Watersnelkoppelingen



NITO veiligheidskoppelingen zijn unieke kwaliteitsproducten, speciaal ontworpen en getest voor professioneel gebruik met heet water en een hoge waterdruk.

De veiligheidskoppeling zorgt voor automatische vergrendeling van de veiligheidsnippel, zelfs bij normale waterdruk. Ontkoppeling onder druk is onmogelijk, dit zorgt voor een veilige werkomgeving. Veiligheidskoppelingen worden aanbevolen wanneer de watertemperatuur hoger dan 40°C is. Met extra lange slangpilaar voor montage van 2 slangklemmen of krimphuls.

NITO veiligheidskoppelingen en veiligheidsnippels zijn niet uitwisselbaar met andere NITO series. 5 jaar fabrieksgarantie.

Materiaal: Huis en nippel: Messing verchromd
Dichting en O-ring: Nitriël

Temperatuur:
tot +100°C

Maximale werkdruk:
25 bar

Hoofdstuk 3 – Snelkoppelingen

Veiligheidssnelkoppeling - messing verchromd



Veiligheidskoppelingset

NITO	BSPP	ID mm	Operation	€
61514G3	1/2"	13	Zonder klep	46.40
615S4G3	1/2"	20	Zonder klep	46.40
61515G3	3/4"	20	Zonder klep	46.40



Slangpilaar

NITO	ID mm	€
6150SA8	13	37.55
6151SA8	20	37.55

Veiligheidsinsteeknippel - messing verchromd



BSP male

NITO	BSPP	€
61640A8	1/2"	10.15
61650A3	3/4"	10.15



Slangpilaar

NITO	ID mm	€
61660A3	13	10.15
61670A3	20	10.15

KELM™
pneumatiek

Hydrauliek

Snel-
koppelingen

Afsluiters

Roestvast
staal

Fittingen

Lucht-
conditionering

Gereedschap

Pneumatiek

Diversen

Malleabele
fittingen
& staal

Ringleiding-
systemen

Slangen

Compressoren

CAM & GROOVE koppelingen



Koppelingen en pluggen

Gegarandeerd uitwisselbaar met: Camlock

Toepassingen: Bulktransport, industrie, scheepvaart, water.

Tech Data
532



Temperatuur:
-5°C tot 80°C



Maximale werkdruk:
Bij 20°C
1/2"-1": 8 bar
1.1/4"-2": 6 bar
vanaf 2.1/2": 5 bar

Seal BUNA



* 1/2" koppelingen hebben 1 arm.
* 1/2" koppelingen en pluggen hebben een 3/4" behuizing

CAM & GROOVE - Polypropyleen



Koppeling (V) - BSPT male - type B

SKPR	BSPT	€
52120021	1/2"	7.75
52120027	3/4"	6.75
52120032	1"	7.80
52120042	1.1/4"	13.40
52120048	1.1/2"	14.05
52120060	2"	15.30
52120089	3"	24.40



Koppeling (V) - BSP female - type D

SKPR	BSP	€
52140021	1/2"	7.75
52140027	3/4"	7.20
52140032	1"	8.60
52140042	1.1/4"	14.45
52140048	1.1/2"	13.80
52140060	2"	16.30
52140089	3"	25.25



Koppeling (V) - slangpilaar - type C

SKPR	ID mm	€
52130013	13	7.75
52130019	19	7.25
52130025	25	8.80
52130031	31	13.40
52130038	38	13.20
52130050	50	20.20
52130077	77	25.00



Plug (M) - BSPT male - type F

SKPR	BSPT	€
52160021	1/2"	2.35
52160027	3/4"	1.75
52160032	1"	1.85
52160042	1.1/4"	3.45
52160048	1.1/2"	3.45
52160060	2"	4.65
52160089	3"	8.25



Plug (M) - BSP female - type A

SKPR	BSP	€
52110021	1/2"	2.30
52110027	3/4"	1.95
52110032	1"	2.10
52110042	1.1/4"	4.35
52110048	1.1/2"	3.95
52110060	2"	3.95
52110089	3"	9.65



Plug (M) - slangpilaar - type E

SKPR	ID mm	€
52150013	13	2.35
52150019	19	1.65
52150025	25	1.95
52150031	31	4.10
52150038	38	4.35
52150050	50	5.00
52150077	77	8.50



Blindkap (V) - type DC

SKPR		€
52180019	3/4"	6.75
52180025	1"	7.80
52180031	1.1/4"	13.40
52180038	1.1/2"	12.60
52180050	2"	14.80
52180077	3"	23.50



Blindstop (M) - type DP

SKPR		€
52170019	3/4"	1.85
52170025	1"	2.10
52170031	1.1/4"	5.85
52170038	1.1/2"	3.75
52170050	2"	4.75
52170077	3"	7.80

KELM™
pneumatiek

Hydrauliek

Snelkoppelingen

Afsluiters

Roestvast
staal

Fittingen

Lucht-
conditionering

Gereedschap

Pneumatiek

Diversen

Malleabele
fittingen
& staal

Ringleiding-
systemen

Slangen

Compressoren

CAM & GROOVE koppelingen



Tech Data
532

Koppelingen en pluggen

Gegarandeerd uitwisselbaar met Camlock.

Toepassingen: Benzine (met aangepaste dichting), bulktransport, industrie, offshore, olie, perslucht, scheepvaart, water, zeewater.

Temperatuur:
-5°C tot 100°C



Maximale werkdruk:

Bij 20°C

1/2"-2": 17 bar

2.1/2": 10 bar

3"-4": 8 bar

Seal BUNA



* 1/2" koppelingen hebben 1 arm.

CAM & GROOVE - RVS AISI-316



Koppeling (V) - BSPT male - type B

SKPR	BSPT	€
62120021	1/2"	24.30
62120027	3/4"	17.95
62120032	1"	23.25
62120042	1.1/4"	34.40
62120048	1.1/2"	34.85
62120060	2"	40.30
62120076	2.1/2"	76.40
62120089	3"	100.70
62120114	4"	109.65



Koppeling (V) - BSP female - type D

SKPR	BSP	€
62140021	1/2"	20.10
62140027	3/4"	20.05
62140032	1"	24.60
62140042	1.1/4"	34.15
62140048	1.1/2"	40.85
62140060	2"	45.00
62140076	2.1/2"	62.85
62140089	3"	89.35
62140114	4"	107.40



Koppeling (V) - slangpilaar - type C

SKPR	ID, mm	€
62130013	13	16.80
62130019	19	15.90
62130025	25	21.45
62130031	31	36.40
62130038	38	41.70
62130050	50	48.50
62130064	64	63.95
62130077	77	86.50
62130101	101	124.05



Plug (M) - BSPT male - type F

SKPR	BSPT	€
62160021	1/2"	13.40
62160027	3/4"	13.60
62160032	1"	18.10
62160042	1.1/4"	25.60
62160048	1.1/2"	29.25
62160060	2"	38.40
62160076	2.1/2"	60.10
62160089	3"	128.70
62160114	4"	120.30



Plug (M) - BSP female - type A

SKPR	BSP	€
62110021	1/2"	11.85
62110027	3/4"	12.30
62110032	1"	14.15
62110042	1.1/4"	18.95
62110048	1.1/2"	21.15
62110060	2"	28.70
62110076	2.1/2"	46.95
62110089	3"	53.90
62110114	4"	84.85



Plug (M) - slangpilaar - type E

SKPR	ID, mm	€
62150013	13	12.90
62150019	19	10.55
62150025	25	15.40
62150031	31	21.30
62150038	38	26.85
62150050	50	39.45
62150064	64	52.05
62150077	77	68.45
62150101	101	126.00



Blindkap (V) - type DC

SKPR		€
62180019	3/4"	14.35
62180025	1"	19.45
62180031	1.1/4"	29.30
62180038	1.1/2"	30.60
62180050	2"	34.20
62180077	3"	68.85
62180101	4"	107.40



Blindstop (M) - type DP

SKPR		€
62170013	1/2"	8.15
62170019	3/4"	7.80
62170025	1"	11.15
62170038	1.1/2"	17.75
62170050	2"	23.65
62170064	2.1/2"	33.85
62170077	3"	48.95

CAM & GROOVE koppelingen



Tech Data
532

Koppelingen en pluggen

Gegarandeerd uitwisselbaar met Camlock.

Toepassingen: Bulktransport, dieselolie, industrie, olie, scheepvaart, voedingsmiddelen, water.

Temperatuur:
-5°C tot 100°C



Maximale werkdruk:

Bij 20°C

1/2"-2": 17 bar

2.1/2": 10 bar

3"-4": 8 bar

Seal BUNA



* 1/2" koppelingen hebben 1 arm.

CAM & GROOVE - Aluminium



Koppeling (V) - BSPT male - type B

SKPR	BSPT	€
72120021	1/2"	10.25
72120027	3/4"	10.25
72120032	1"	12.00
72120042	1.1/4"	14.60
72120048	1.1/2"	13.80
72120060	2"	15.40
72120076	2.1/2"	21.05
72120089	3"	26.10
72120114	4"	36.60



Koppeling (V) - BSP female - type D

SKPR	BSP	€
72140021	1/2"	11.05
72140027	3/4"	11.05
72140032	1"	11.15
72140042	1.1/4"	15.80
72140048	1.1/2"	14.35
72140060	2"	20.20
72140076	2.1/2"	23.40
72140089	3"	24.65
72140114	4"	41.30
72140170	6"	87.70



Koppeling (V) - slangpilaar - type C

SKPR	ID (mm)	€
72130013	13	8.40
72130019	19	9.30
72130025	25	10.15
72130031	31	12.60
72130038	38	12.90
72130050	50	16.35
72130064	64	22.50
72130077	77	25.80
72130101	101	35.65
72130152	152	94.25



Plug (M) - BSPT male - type F

SKPR	BSPT	€
72160021	1/2"	5.30
72160027	3/4"	5.30
72160032	1"	5.55
72160042	1.1/4"	8.15
72160048	1.1/2"	6.85
72160060	2"	8.55
72160076	2.1/2"	16.00
72160089	3"	19.20
72160114	4"	24.75
72160170	6"	72.25



Plug (M) - BSP female - type A

SKPR	BSP	€
72110021	1/2"	4.75
72110027	3/4"	5.10
72110032	1"	4.75
72110042	1.1/4"	6.55
72110048	1.1/2"	6.25
72110060	2"	6.55
72110076	2.1/2"	11.45
72110089	3"	12.80
72110114	4"	16.25
72110170	6"	41.60



Plug (M) - slangpilaar - type E

SKPR	ID (mm)	€
72150013	13	4.35
72150019	19	4.60
72150025	25	5.30
72150031	31	6.35
72150038	38	6.10
72150050	50	8.45
72150064	64	15.30
72150077	77	16.55
72150101	101	36.70
72150152	152	65.85



Blindkap (V) - type DC

SKPR		€
72180013	1/2"	8.85
72180019	3/4"	9.80
72180025	1"	10.15
72180031	1.1/4"	12.60
72180038	1.1/2"	12.80
72180050	2"	15.30
72180064	2.1/2"	19.25
72180077	3"	20.25
72180101	4"	26.60
72180152	6"	67.35



Blindstop (M) - type DP

SKPR		€
72170013	1/2"	4.70
72170019	3/4"	5.30
72170025	1"	5.10
72170031	1.1/4"	5.00
72170038	1.1/2"	5.65
72170050	2"	7.50
72170064	2.1/2"	9.55
72170077	3"	12.30
72170101	4"	21.05
72170152	6"	46.85

KELM™
pneumatiek

Hydrauliek

Snelkoppelingen

Afsluiters

Roestvast
staal

Fittingen

Luchtconditionering

Gereedschap

Pneumatiek

Diversen

Malleabele
fittingen
& staal

Ringleiding-
systemen

Slangen

Compressoren

CAM & GROOVE koppelingen



Tech Data
532

Koppelingen en pluggen

Gegarandeerd uitwisselbaar met Camlock

Toepassingen: Benzine (met aangepaste dichting), bulktransport, industrie, land- en tuinbouw, olie, perslucht, scheepvaart, water.

Temperatuur:
-5°C tot 100°C



Maximale werkdruk:

Bij 20°C

1/2"-2": 17 bar

2.1/2": 10 bar

3"-4": 8 bar

Seal BUNA



* 1/2" koppelingen hebben 1 arm.

CAM & GROOVE - Messing



Koppeling (V) - BSPT male - type B

SKPR	BSPT	€
42120021	1/2"	17.85
42120027	3/4"	15.30
42120032	1"	20.20
42120042	1.1/4"	23.50
42120048	1.1/2"	24.85
42120060	2"	26.75
42120076	2.1/2"	39.30
42120089	3"	52.70
42120114	4"	69.50



Koppeling (V) - BSP female - type D

SKPR	BSPF	€
42140021	1/2"	16.50
42140027	3/4"	17.55
42140032	1"	17.90
42140042	1.1/4"	21.65
42140048	1.1/2"	23.00
42140060	2"	26.75
42140076	2.1/2"	39.95
42140089	3"	52.05
42140114	4"	77.05



Koppeling (V) - slangpilaar - type C

SKPR	ID. mm	€
42130013	13	17.35
42130019	19	16.10
42130025	25	16.80
42130031	31	24.85
42130038	38	28.70
42130050	50	32.40
42130064	64	43.50
42130077	77	59.65
42130101	101	98.70



Plug (M) - BSPT male - type F

SKPR	BSPT	€
42160021	1/2"	9.95
42160027	3/4"	9.15
42160032	1"	11.45
42160042	1.1/4"	14.50
42160048	1.1/2"	14.60
42160060	2"	21.65
42160076	2.1/2"	37.60
42160089	3"	41.95
42160114	4"	66.95
42160170	6"	260.10



Plug (M) - BSP female - type A

SKPR	BSPF	€
42110021	1/2"	9.00
42110027	3/4"	8.45
42110032	1"	9.65
42110042	1.1/4"	12.00
42110048	1.1/2"	13.75
42110060	2"	18.35
42110076	2.1/2"	29.85
42110089	3"	30.70
42110114	4"	62.10
42110170	6"	207.85



Plug (M) - slangpilaar - type E

SKPR	ID. mm	€
42150013	13	8.90
42150019	19	9.65
42150025	25	12.10
42150031	31	15.85
42150038	38	19.80
42150050	50	25.70
42150064	64	40.40
42150077	77	60.30
42150101	101	97.05



Blindkap (V) - type DC

SKPR	BSPT	€
42180013	1/2"	15.65
42180025	1"	17.90
42180038	1.1/2"	21.80
42180050	2"	24.85
42180064	2.1/2"	74.10
42180077	3"	45.90
42180152	6"	277.65



Blindstop (M) - type DP

SKPR	BSPF	€
42170013	1/2"	8.45
42170019	3/4"	8.15
42170025	1"	9.80
42170031	1.1/4"	10.85
42170038	1.1/2"	11.15
42170050	2"	14.45
42170064	2.1/2"	22.10
42170077	3"	33.40
42170101	4"	45.90
42170152	6"	169.30

KELM™
pneumatiek

Hydrauliek

Snel-
koppelingen

Afsluiters

Roestvast
staal

Fittingen

Lucht-
conditionering

Gereedschap

Pneumatiek

Diversen

Malleabele
fittingen
& staal

Ringleiding-
systemen

Slangen

Compressoren

CAM & GROOVE - Seals



Buna

SKPR	To Suit	€
BUNA-12	1/2"	0.35
BUNA-34	3/4"	0.50
BUNA-1	1"	0.35
BUNA-114	1.1/4"	0.75
BUNA-112	1.1/2"	0.65
BUNA-2	2"	0.75
BUNA-212	2.1/2"	0.85
BUNA-3	3"	1.35
BUNA-4	4"	1.55
BUNA-6	6"	8.55



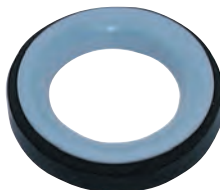
Viton - beperkt zuurbestendig

SKPR	To Suit	€
VITON-12	1/2"	3.60
VITON-34	3/4"	3.75
VITON-1	1"	3.75
VITON-114	1.1/4"	6.25
VITON-112	1.1/2"	7.65
VITON-2	2"	8.35
VITON-212	2.1/2"	13.05
VITON-3	3"	17.25



EPDM

SKPR	To Suit	€
EPDM-12	1/2"	0.75
EPDM-34	3/4"	0.75
EPDM-1	1"	0.75
EPDM-114	1.1/4"	0.85
EPDM-112	1.1/2"	0.85
EPDM-2	2"	1.35
EPDM-212	2.1/2"	1.55
EPDM-3	3"	2.10
EPDM-4	4"	2.45



PTFE - zuurbestendig - voor hoge temperaturen

SKPR	To Suit	€
PTFE-12	1/2"	13.05
PTFE-34	3/4"	13.05
PTFE-1	1"	14.45
PTFE-114	1.1/4"	17.85
PTFE-112	1.1/2"	18.45
PTFE-2	2"	18.85
PTFE-212	2.1/2"	29.50
PTFE-3	3"	33.00

CAM & GROOVE - Arm, pin en ring



RVS AISI-316

SKPR	To Suit	€
CGS-12-34	1/2" en 3/4"	2.20
CGS-1	1"	3.10
CGS-114-212	1.1/4" en 2.1/2"	6.40
CGS-3-4	3" en 4"	7.45

RVS

KELM™
pneumatiek

Hydrauliek

Snel-
koppelingen

Afsluiters

Roestvast
staal

Fittingen

Lucht-
conditionering

Gereedschap

Pneumatiek

Diversen

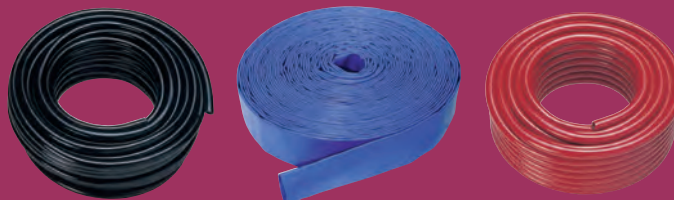
Malleabele
fittingen
& staal

Ringleiding-
systemen

Slangen

Compressoren

Voor slangen
zie hoofdstuk 13



Storz koppelingen

Adapters



Aluminium - BSP female

0148	Storz Size	Weg	Ka	€
SZ-21-031050-10	25-D	1/2"	31	13.95
SZ-21-031075-10	25-D	3/4"	31	12.65
SZ-21-031100-10	25-D	1"	31	9.90
SZ-21-044100-10	32	1"	44	20.40
SZ-21-044125-10	32	1.1/4"	44	19.50
SZ-21-051150-10	38	1.1/2"	51	16.10
SZ-21-051200-10	38	2"	51	27.50
SZ-21-066100-15	52-C	1"	66	15.85
SZ-21-066150-15	52-C	1.1/2"	66	14.90
SZ-21-066200-15	52-C			
	DIN 14 307	2"	66	12.10
SZ-21-066250-15	52-C	2.1/2"	66	17.50
SZ-21-081200-10	65	2"	81	18.35
SZ-21-081250-10	65	2.1/2"	81	18.35
SZ-21-089200-15	75-B	2"	89	22.80
SZ-21-089250-15	75-B			
	DIN 14 3082.1/2"	89	16.10	
SZ-21-089300-15	75-B	3"	89	17.30
SZ-21-105300-10	90	3"	105	51.15
SZ-21-115400-10	100	4"	115	44.05
SZ-21-133400-10	110-A	4"	133	42.10



Aluminium - BSP male

0148	Storz Size	Weg	Ka	€
SZ-22-031100-10	25-D	1"	31	11.85
SZ-22-044100-10	32	1"	44	21.10
SZ-22-051150-10	38	1.1/2"	51	16.80
SZ-22-066125-15	52-C	1.1/4"	66	15.10
SZ-22-066150-15	52-C	1.1/2"	66	15.40
SZ-22-066200-15	52-C	2"	66	12.80
SZ-22-081250-10	65	2.1/2"	81	21.85
SZ-22-089250-15	75-B	2.1/2"	89	20.25
SZ-22-089300-15	75-B	3"	89	18.70
SZ-22-133400-10	110-A	4"	133	44.85

Slangpilaren



Aluminium

0148	Storz Size	To Suit Hose I.D. mm	Ka	L mm	€
SZ-12-031025-10	25-D	25	31	53	8.25
SZ-12-044019-10	32	19	44	70	24.55
SZ-12-044025-10	32	25	44	70	22.70
SZ-12-044032-10	32	32	44	70	16.80
SZ-12-051038-10	38	38	51	90	14.90
SZ-12-066025-10	52-C	25	66	90	16.10
SZ-12-066032-10	52-C	32	66	90	14.40
SZ-12-066045-10	52-C	45	66	90	14.40
SZ-12-066052-10	52-C	52	66	90	12.30
SZ-12-066060-10	52-C	60	66	90	18.70
SZ-12-081065-10	65	65	81	95	19.75
SZ-12-089065-10	75-B	65	89	125	20.70
SZ-12-089070-10	75-B	70	89	125	27.60
SZ-12-089075-10	75-B	75	89	125	19.15
SZ-12-089080-10	75-B	80	89	125	20.35
SZ-12-105090-10	90	90	105	160	48.80
SZ-12-115100-10	100	100	115	150	49.40
SZ-12-133100-10	110-A	100	133	170	43.20
SZ-12-133110-10	110-A	100	133	170	41.95

Blindkappen



Aluminium - met ketting

0148	Storz Size	Ka	€	
SZ-31-031000-10	25-D DIN 14 310	31	9.90	
SZ-31-044000-10		32	44	20.40
SZ-31-051000-10		38	51	19.15
SZ-31-066000-10	52-C DIN 14 311	66	13.65	
SZ-31-081000-10		65	81	19.75
SZ-31-089000-10	75-B DIN 14 312	89	17.80	
SZ-31-105000-10		90	105	45.55
SZ-31-115000-10		100	115	43.05
SZ-31-133000-10	110-A DIN 14 313	133	44.95	

Seals



Nitriël, siliconen en viton

0148	Storz Size	Ka		€
SZ-91-002031-00	25-D	31	Nitriël	0.45
SZ-91-002044-00	32	44	Nitriël	1.30
SZ-91-002051-00	38	51	Nitriël	1.30
SZ-91-002066-00	52-C	66	Nitriël	0.70
SZ-91-002081-00	65	81	Nitriël	1.75
SZ-91-002089-00	75-B	89	Nitriël	1.05
SZ-91-002133-00	110-A	133	Nitriël	2.30
SZ-91-002031-02	25-D	31	Siliconen	0.60
SZ-91-002044-02	32	44	Siliconen	3.10
SZ-91-002051-02	38	51	Siliconen	3.00
SZ-91-002066-02	52-C	66	Siliconen	1.95
SZ-91-002081-02	65	81	Siliconen	3.95
SZ-91-002089-02	75-B	89	Siliconen	2.40
SZ-91-002115-02	100	115	Siliconen	6.70
SZ-91-002133-02	110-A	133	Siliconen	6.30
SZ-91-002066-03	52-C	66	Viton	10.40

Storz sleutels



Staal en gietijzer

0148		€
SZ-71-031031-50	Stalen sleutel - maat D	12.45
SZ-71-081051-50	Stalen sleutel - maat 65/38	12.95
SZ-71-089066-20	Gietijzeren sleutel - maat B C	8.15
SZ-71-133066-20	Gietijzeren sleutel - maat A B C	13.30

KELM™
pneumatiek

Hydrauliek

Snelkoppelingen

Afsluiters

Roestvast staal

Fittingen

Luchtconditionering

Gereedschap

Pneumatiek

Diversen

Malleabele fittingen & staal

Ringleidingssystemen

Slangen

Compressoren

Klauwkoppeling Q Europese uitvoering - double lock - staal verzinkt



Q1 - slangpilaar

SKPE	ID mm	€
Q1DLP38	3/8"	2.80
Q1DLP12	1/2"	3.20
Q19SDLP34	3/4" (Q19S)	4.85
Q1DLP1	1"	5.00



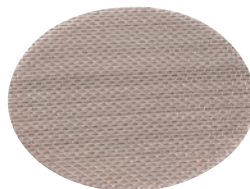
Q dichtingsring

SKPE		€
QR	Neopreen	0.60
QRNIT	NBR	0.60



Q2 - BSP female

SKPE	BSPP	€
Q2DLP38	3/8"	3.10
Q2DLP12	1/2"	3.30
Q2DLP34	3/4"	4.05
Q2DLP1	1"	5.00



RVS gaas - diameter 33mm

SKPE	mm	€
GAUZE	33	0.75



Q3 - BSP male

SKPE	BSPP	€
Q3DLP14	1/4"	3.30
Q3DLP38	3/8"	3.30
Q3DLP12	1/2"	3.60
Q3DLP34	3/4"	4.80
Q3DLP1	1"	4.85

Klauwkoppeling QC - double lock - staal verzinkt



QC1 - slangpilaar

SKPE	ID mm	€
QC112	1/2"	4.50
QC134	3/4"	4.80
QC11	1"	5.75



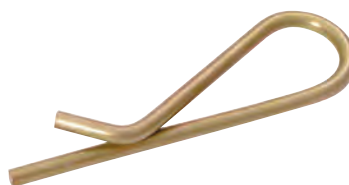
QC dichtingsring

SKPE	€
QCR	0.40



QC2 - BSP female

SKPE	BSPP	€
QC212	1/2"	4.40
QC234	3/4"	4.75
QC21	1"	4.80



Veiligheidsclip

SKPE	€
PINS	0.40



QC3 - BSP male

SKPE	BSPP	€
QC312	1/2"	4.95
QC334	3/4"	6.05

Klauwkoppeling SS - staal verzinkt



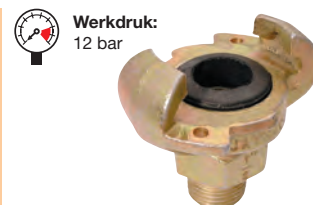
SS1 - slangpilaar

SS112	1/2"	4.25
SS134	3/4"	4.60
SS11	1"	6.45



SS2 - BSP female

SS212	1/2"	2.95
SS234	3/4"	4.05
SS21	1"	6.05



SS3 - BSP male

SS312	1/2"	4.50
SS334	3/4"	4.50
SS31	1"	7.25

Klauwkoppeling CC - double lock - staal verzinkt



Slangpilaar

CCHT-38	11	2.55
CCHT-12	13	2.55
CCHT-34	19	2.70
CCHT-34-SAFETY	19	3.80
CCHT-1	25	2.95



BSP female

CCF-38	3/8"	2.75
CCF-12	1/2"	2.70
CCF-34	3/4"	3.05
CCF-1	1"	3.50



BSP male

CCM-38	3/8"	3.00
CCM-12	1/2"	3.05
CCM-34	3/4"	4.90
CCM-1	1"	3.75

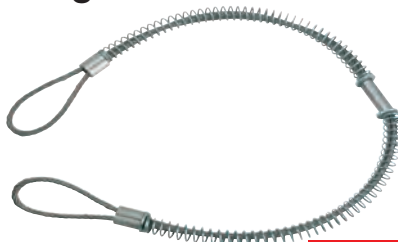
Universele dichtingsring



Gangbaar voor alle maten

CCWR-UNI	0.30

Veiligheidskabel



Voor klauwkoppeling

Tech Data
10247

WCSD-1332	1/2"-1,1/4"	10.15
WCSD-3876	1,1/2"- 3"	22.10

KELM™
pneumatiek

Hydrauliek

Snelkoppelingen

Afsluiters

Roestvast
staal

Fittingen

Lucht-
conditionering

Gereedschap

Pneumatiek

Diversen

Malleabele
fittingen &
staal

Ringleiding-
systemen

Slangen

Compressoren

Klauwkoppeling GK



Slangpilaar



GK-TF13	13	4.55
GK-TF19	19	4.30
GK-TF25	25	5.50
GK-TF31	31	11.30
GK-TF38	38	13.35



Blindkap



GK-BC		3.40
-------	--	------



BSP female



GK-IW21	1/2"	3.70
GK-IW26	3/4"	4.70
GK-IW33	1"	4.45
GK-IW42	1.1/4"	7.00
GK-IW50	1.1/2"	9.05

Universele dichtingsring



Gangbaar voor alle maten



GK-GASKET		0.95
-----------	--	------



BSP male



GK-AW21	1/2"	4.95
GK-AW26	3/4"	4.55
GK-AW33	1"	4.20
GK-AW42	1.1/4"	6.20
GK-AW50	1.1/2"	10.35

Klauwkoppelingen - perslucht

Draaibare klauwkoppelingen - DIN 3489 - Heavy Duty

360° draaibaar, veilig, uitstekende flow en 100% dicht door volledige eindcontrole.

Toepassing: Persluchtvoorziening in de bouw en industrie

Materiaal: Huis: Geel verzinkt gietijzer

Tule: Geel verzinkt staal

Seal: Buna

Klauwafstand: 42mm

 **Temperatuur:**
-40°C tot 95°C

 **Maximale werkdruk:**
16 bar

Draaibare klauwkoppeling DIN 3489



BSP male

KKLU	BSP	L mm	H mm	C	€
KAG12-DR	1/2"	63	67	24	18.60
KAG34-DR	3/4"	63	68	24	18.60
KAG10-DR	1"	63	83	36	26.15



Slangpilaar

KKLU	ID mm	L mm	H mm	€
SKG13-DR	13	63	87	18.25
SKG19-DR	19	63	87	18.25
SKG25-DR	25	63	87	18.25



BSP female

KKLU	BSP	L mm	H mm	C	€
KIG12-DR	1/2"	63	61	24	18.60
KIG34-DR	3/4"	63	85	32	26.15
KIG10-DR	1"	63	90	41	26.15



Slangpilaar met veiligheidsrand

KKLU	ID mm	L mm	H mm	€
SKB13-DR	13	63	96	24.40
SKB19-DR	19	63	98	24.40
SKB25-DR	25	63	98	24.40



LÜDECKE

The perfect connection.

Coupling Technology Made in Germany



KELM™
pneumatiek

Hydrauliek

Snel-
koppelingen

Afsluiters

Roestvast
staal

Fittingen

Lucht-
conditionering

Gereedschap

Pneumatiek

Diversen

Malleabele
fittingen
& staal

Ringleiding-
systemen

Slangen

Compressoren

Klauwkoppelingen - perslucht

Klauwkoppelingen - DIN 3489 - Heavy Duty

Veilig, uitstekende flow en 100% dicht door volledige eindcontrole.

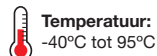
Toepassing: Persluchtvoorziening in de bouw en industrie

Materiaal: Huis: Geel verzinkt gietijzer

Tule: Geel verzinkt staal

Seal: Buna

Klauwafstand: 42mm



Temperatuur:
-40°C tot 95°C



Maximale werkdruk:
10 bar

Klauwkoppeling DIN 3489



Slangpilaar (voormalig DIN 3483)

KKLU	ID mm	L mm	H mm	€
SKG6	6	63	70	10.10
SKG10	10	63	76	6.80
SKG13	13	63	69	6.05
SKG15	15	63	69	6.45
SKG19	19	63	69	5.65
SKG25	25	63	70	7.00
SKG32	32	63	90	9.80



Slangpilaar met veiligheidsrand

KKLU	ID mm	L mm	H mm	€
SKB13	13	63	75	7.25
SKB19	19	63	75	5.95
SKB25	25	63	75	8.85



BSP female (voormalig DIN 3482)

KKLU	BSPP	L mm	H mm	€
KIGO12	1/2"	63	41	7.75
KIGO34	3/4"	63	41	6.15



BSP female met zeskant (voormalig DIN 3482)

KKLU	BSPP	L mm	H mm	€	
KIG14	1/4"	63	36	22	7.35
KIG38	3/8"	63	36	22	7.35
KIG12	1/2"	63	38	27	7.75
KIG34	3/4"	63	40	32	6.15
KIG10	1"	63	41	41	7.25
KIG54	1.1/4"	63	55	50	14.45



BSP male met LÜDSY seal (voormalig DIN 3481)

KKLU	BSPP	L mm	H mm	€
KAGO34	3/4"	63	41	7.95
KAGO10	1"	63	41	8.60



BSP male met zeskant (voormalig DIN 3481)

KKLU	BSPP	L mm	H mm	€	
KAG14	1/4"	63	50	22	9.80
KAG38	3/8"	63	52	27	8.25
KAG12	1/2"	63	47	27	7.85
KAG34	3/4"	63	50	32	7.25
KAG1	1"	63	47	40	8.40
KAG54	1.1/4"	63	52	46	17.40



Kap - met of zonder ketting (voormalig DIN 3484)

KKLU	Document	L mm	H mm	€
VKO	Kap zonder ketting	63	43	5.85
VKM	Kap met ketting	63	43	8.15
VKM-K	Ketting	200	-	2.30



Drieweg - BSP female

KKLU	BSPP	L mm	H mm	€
DWS34	3/4"	63	68	18.25
DWS10	1"	63	85	30.50

Drieweg - klauwkoppeling KAGO

KKLU	BSPP	L mm	H mm	€
DWSG34	-	63	120	45.45
DWSG10	-	63	135	56.00

KELM™
pneumatiek

Hydrauliek

Snelkoppelingen

Afsluiters

Roestvast staal

Fittingen

Luchtconditionering

Gereedschap

Pneumatiek

Diversen

Malleabele fittingen & staal

Ringleidingssystemen

Slangen

Compressoren

Klauwkoppelingen - perslucht



LÜDECKE

MODY schroefklauwkoppelingen - DIN 3238 - safety

Zeer licht ontkoppelbaar, beveiligd tegen tussentijds ontkoppelen door mody moer aan te draaien, uitstekende flow en 100% dicht door volledige eindcontrole. Het beste ARBO gekeurde systeem!

Toepassing: Persluchtvoorziening in de bouw en industrie waarbij veiligheid en betrouwbaarheid essentieel zijn.

Materiaal: Huis: Geel verzinkt gietijzer

Tule: Geel verzinkt staal

Seal: Buna

Klauwafstand: 42 mm

Temperatuur:
-40°C tot 95°C

Maximale werkdruk:
16 bar

MODY schroefklauwkoppeling DIN 3238



Slangpilaar

KKLU	ID. mm	L mm	H mm	€
SSG10	10	63	100	19.60
SSG13	13	63	100	19.60
SSG15	15	63	100	19.60
SSG19	19	63	100	19.60
SSG25	25	63	100	19.60
SSG32	32	63	135	29.70



Slangpilaar met veiligheidsrand

KKLU	ID. mm	L mm	H mm	€
SSG10S	10	63	103	26.05
SSG13S	13	63	110	26.05
SSG15S	15	63	112	26.05
SSG19S	19	63	112	26.05
SSG25S	25	63	112	26.05



Slangpilaar - voor pershuls type PH 19

KKLU	ID. mm	L mm	H mm	€
SSG19PH	19	63	108	22.85



Klemschaal - voor klem type KSA
30-33

KKLU	ID. mm	L mm	H mm	€
SSG19KSA	19	63	110	23.80



BSP female

KKLU	BSPP	L mm	H mm	€	
SSGI38	3/8"	63	68	24	24.30
SSGI12	1/2"	63	70	24	24.30
SSGI34	3/4"	63	93	32	28.25
SSGI10	1"	63	95	41	29.85



BSP male met LÜDSY seal

KKLU	BSPP	L mm	H mm	€	
SSGA38	3/8"	63	72	24	25.50
SSGA12	1/2"	63	73	24	25.50
SSGA34	3/4"	63	73	24	25.50
SSGA10	1"	63	85	36	30.20

KELM™
pneumatiek

Hydrauliek

Snel-
koppelingen

Afsluiters

Roestvast
staal

Fittingen

Lucht-
conditionering

Gereedschap

Pneumatiek

Diversen

Malleabele
fittingen
& staal

Ringleiding-
systemen

Slangen

Compressoren

Klauwkoppelingen - perslucht



LÜDECKE

Klauwkoppelingen - met boring voor gebruik met veiligheidsclips

Super veilig door veiligheidsclip DIN 11024. Uitstekende flow en 100% dicht door volledige eindcontrole.

Let op: veiligheidsclips worden niet standaard meegeleverd.

Toepassing: Universele persluchtvoorziening. Veel gebruikt in tunnel- en mijnbouw. Daar waar ongecontroleerde ontkoppeling absoluut uitgesloten moet worden.

Materiaal: Huis en tule: Geel verzinkt gietijzer

Seal: Buna

Klauwafstand: 42 mm

Temperatuur:
-40°C tot 95°C

Maximale werkdruk:
10 bar

Veiligheidsklauwkoppeling



Slangpilaar met veiligheidsrand

KKLU	ID mm	L mm	H mm	€
SKSS13	13	63	74	7.65
SKSS19	19	63	75	6.95
SKSS25	25	63	75	9.10



BSP female

KKLU	BSPP	L mm	H mm	€
KISS12	1/2"	63	37 27	7.95
KISS34	3/4"	63	32 32	7.65
KISS10	1"	63	41 41	10.10



BSP male

KKLU	BSPP	L mm	H mm	€
KASS12	1/2"	63	49 27	9.10
KASS34	3/4"	63	49 32	8.75
KASS10	1"	63	53 39	9.30

Klauwkoppelingen - Equivalent Atlas Copco - Heavy Duty

Heavy Duty koppeling, uitstekende flow en 100% dicht door volledige eindcontrole.

Toepassing: Professionele persluchtvoorziening in de bouw en industrie

Materiaal: Huis: Gehard geel verzinkt staal

Seal: Buna

Klauwafstand: 42 mm

Temperatuur:
-40°C tot 95°C

Maximale werkdruk:
16 bar

ACK klauwkoppeling



Slangpilaar

KKLU	ID mm	L mm	H mm	€
ACK14T	6,3	62	63	18.15
ACK38T	10	62	63	18.15
ACK12T	12,5	62	63	18.15
ACK58T	16	62	65	18.15
ACK34T	20	62	70	18.15
ACK10T	25	62	73	18.15



BSP female

KKLU	BSPP	L mm	H mm	€
ACK38I	3/8"	62	40	18.25
ACK12I	1/2"	62	40	18.25
ACK58I	5/8"	62	40	18.25
ACK34I	3/4"	62	40	18.25
ACK10I	1"	62	40	18.25



BSP male

KKLU	BSPP	L mm	H mm	€
ACK38A	3/8"	62	40	18.25
ACK12A	1/2"	62	40	18.25
ACK58A	5/8"	62	40	18.25
ACK34A	3/4"	62	40	18.25
ACK10A	1"	62	40	18.25



Kap - met of zonder ketting

KKLU		L mm	H mm	€
ACKO	Kap zonder ketting	62	40	19.75
ACKM	Kap met ketting	62	40	22.10
VKM-K	Ketting	-	-	2.30

KELM™
pneumatiek

Hydrauliek

Snel-
koppelingen

Afsluiters

Roestvast
staal

Fittingen

Lucht-
conditionering

Gereedschap

Pneumatiek

Diversen

Malleabele
fittingen
& staal

Ringleiding-
systemen

Slangen

Compressoren

Accessoires voor LÜDECKE klauwkoppeling



Klem met veiligheidsklauwen - voor klauwkoppeling DIN 3489 met slangpilaar en veiligheidsrand

KKLU	SK	To Fit Tube Size mm	€
SK29	22-29	1/2" = 13	5.10
SK34	28-32	3/4" = 19	5.10
SK39	35-42	1" = 25	6.90
SK44	42-45	1.7/64" = 28	8.40
SK51	45-53	1.3/8" = 35	9.95
SK60	55-60	1.5/8" = 42	12.40
SK73	60-73	2" = 50	15.85
SK75	86-102	3" = 75	26.95



Universele veiligheidsclip DIN 11024 - staal verzinkt

KKLU	ID mm	L mm	H mm	€
USC-1	3	63	27	0.55

Temperatuur:
 -40°C tot 95°C (BUNA)
 -40°C tot 200°C (VITON)
 -40°C tot 200°C (OHASIL)
 -40°C tot 150°C (EPDM)



Originele seals - voor klauwkoppeling DIN 3489

KKLU	Medium	Material	Color	€
GOER	Perslucht	Zwart	BUNA	0.55
GVOR	Chemi	Zwart	VITON	5.65
GDOR	Stoom	Wit	OHASIL	8.95
GPOR	Voeding	Wit	EPDM	5.50

Temperatuur:
 -40°C tot 95°C (BUNA)
 -40°C tot 200°C (OHASIL)



Originele MODY seals - nieuwe uitvoering

KKLU	Medium	Material	Color	€
SGOR-N	Perslucht	Zwart	BUNA	0.70
SDOR-N	Stoom	Wit	OHASIL	3.90

Temperatuur:
 -40°C tot 95°C (BUNA)



Originele MODY seals - oude uitvoering

KKLU	Medium	Material	Color	€
SGOR	Perslucht	Zwart	BUNA	0.80



PVC dichtingsringen - voor klauwkoppeling DIN 3489 BSP male

KKLU	BSPP	H mm	€
HPD18	1/8"	1,5	0.15
HPD14	1/4"	2	0.15
HPD38	3/8"	2	0.20
HPD12	1/2"	2	0.20
HPD34	3/4"	2	0.20
HPD10	1"	2	0.40



Originele seals - voor GEKA plus klauwkoppeling

KKLU	Material	Color	€
GKOR-N	Plus	Zwart	NBR 0.50
GKVR-N	Plus-V	Groen	VITON 11.35
GKOR	Oude uitvoering	Zwart	NBR 0.60
GKVR	V oude uitvoering	Groen	VITON 10.85
GKOR-KTW	Plus drinkwater	Bruin	NBR 2.40

- KELM™ pneumatiek
- Hydrauliek
- Snelkoppelingen
- Afsluiters
- Roestvast staal
- Fittingen
- Luchtconditionering
- Gereedschap
- Pneumatiek
- Diversen
- Malleabele fittingen & staal
- Ringleidingssystemen
- Slangen
- Compressoren

Klauwkoppelingen - water



LÜDECKE

GEKA plus klauwkoppelingen - messing MS 58 - voor water

Toepassing: Algemene watertoepassingen in de industrie, bouw, landbouw of tuin.
Materiaal: Huis: Messing MS 58
Seal: NBR

Klauwafstand: 40 mm

Uitvoering in verchroomd staal met viton dichting is op aanvraag leverbaar



Temperatuur: tot 95°C



Maximale werkdruk: 50 bar

Klauwkoppeling GEKA plus - messing



Slangpilaar

KKLU	ID mm	L mm	H mm	€
GSK10	10	53,5	50	5.10
GSK13	13	53,5	50	4.90
GSK16	16	53,5	54	5.55
GSK19	19	53,5	54	5.10
GSK25	25	53,5	60	6.15
GSK32	32	53,5	70	8.70
GSK38	38	53,4	73	11.45



BSP female

KKLU	BSPP	L mm	H mm	€
GKI14	1/4"	53,5	30	5.95
GKI38	3/8"	53,5	31	5.10
GKI12	1/2"	53,5	31	4.90
GKI34	3/4"	53,5	32	4.80
GKI10	1"	53,5	33	5.35
GKI54	1.1/4"	53,5	38	6.75
GKI15	1.1/2"	53,5	39	8.70



BSP male

KKLU	BSPP	L mm	H mm	€
GKA14	1/4"	53,5	32	5.35
GKA38	3/8"	53,5	32	5.10
GKA12	1/2"	53,5	32	4.90
GKA34	3/4"	53,5	32	4.80
GKA10	1"	53,5	32	4.90
GKA54	1.1/4"	53,5	36	6.40
GKA15	1.1/2"	53,5	36	8.15



Kap - zonder ketting

KKLU	L mm	H mm	€
GKO	53,5	37	5.10

Klauwkoppelingen - food en chemische stoffen



LÜDECKE

Klauwkoppelingen - DIN 3489 - RVS 1.4401

Veilig door dubbele nokken, uitstekende flow, en 100% dicht door hoogwaardige dichting en volledige eindcontrole tijdens en na productie.

Toepassing: Chemische industrie, voedingsmiddelen etc.

Materiaal: Huis en tule: RVS 1.4401 (zeer hoge zuurbestendigheid)
Seal: Viton

Klauwafstand: 42 mm



Temperatuur: -30°C tot 200°C



Maximale werkdruk: 16 bar



RVS klauwkoppeling DIN 3489



Slangpilaar

KKLU	ID mm	L mm	H mm	€
ETK10V	10	63	65	64.05
ETK13V	13	63	65	64.05
ETK19V	19	63	65	64.05
ETK25V	25	63	65	64.05



BSP female

KKLU	BSPP	L mm	H mm	€
EKI38V	3/8"	63	41,5	63.00
EKI12V	1/2"	63	41,5	63.00
EKI34V	3/4"	63	41,5	63.00
EKI10V	1"	63	41,5	63.00



BSP male

KKLU	BSPP	L mm	H mm	€
EKA12V	1/2"	63	39	63.00
EKA34V	3/4"	63	41,5	63.00
EKA10V	1"	63	41,5	63.00



Kap - met of zonder ketting

KKLU		L mm	H mm	€
EKOV	Kap zonder ketting	63	42	56.65
EKMV	Kap met ketting	63	42	60.95
EKMV-K	Ketting	200	-	3.95

KELM™
pneumatiek

Hydrauliek

Snelkoppelingen

Afsluiters

Roestvast staal

Fittingen

Luchtconditionering

Gereedschap

Pneumatiek

Diversen

Malleabele fittingen & staal

Ringleidingssystemen

Slangen

Compressoren

Zandstraalkoppelingen

Zandstraalkoppeling

Zandstraalkoppelingen - Heavy Duty

Materiaal: Huis: Geel verzinkt gietijzer
Seal: Buna

Klauwafstand: 58 mm

Uit veiligheid oogpunt is het belangrijk een veiligheidsclip te gebruiken, type USC-1. Bij de TN types is dit automatische veiligheid type DSR. Voordeel van de TN uitvoering is dat de slang direct tegen de seal afdrukt, waardoor de geen verlies van straalgrit optreedt.

Maximale werkdruk:
12 bar



Slangaansluiting

KKLU	L mm	To Fit Tube Size mm	€
SS25T	93	25 x 7	14.85
SS32TN	135	32 x 8	18.90
SS32T	92	32 x 8	15.55
SS38T	129	38 x 9	27.15
SS40T	150	40 x 10	31.65

BSP female

KKLU	BSPP	L mm	€
SK38TN	1.1/4"	62	18.50
SK38T	1.1/4"	55	18.10
SK38/15TN	1.1/2"	62	19.50
SK38/15T	1.1/2"	55	18.50
SK50TN	50mm	62	20.65
SK50T	50mm	55	20.35

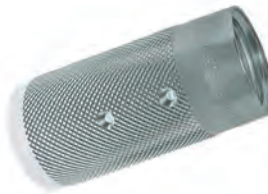
Originele seals



Voor zandstraalkoppeling

KKLU	To Suit	mat	€
SKD	Standaard	Zwart BUNA	1.70
SKD-1	Type TN	Zwart BUNA	4.15

Accessoires



Aluminium nozzlehouder - BSP female

KKLU	BSPP	L mm	€
SD32-32A	1.1/4"	130	29.35
SD50-32A	50mm	130	29.80

Automatische veiligheid en schroeven

KKLU	Auto-veiligheid	ID mm	€
DSR	Auto-veiligheid	2mm 10	3.00
SHS	Bev.schroef	4,2x13 10	0.25

Stoomkoppelingen

Stoomkoppelingen - DIN EN 14 423 - staal verzinkt of messing - Heavy Duty

Toepassing: Stoom tot 210°C en heet water tot 120°C bij 18 bar.

Materiaal: Huis: Geel verzinkt staal of messing MS 58

Klemschalen: Messing

Seal: Speciaal, frenzelit novatec

Temperatuur:
Stoom tot 210°C
Heet water tot 120°C

Maximale werkdruk:
18 bar

Schaalkoppeling DIN EN 14 423



BSP male - messing

KKLU	BSPP	To Fit Tube Size mm	€
DAK12-13MS	1/2"	22 13 x 6	34.45
DAK34-19MS	3/4"	27 19 x 7	41.80
DAK10-25MS	1"	36 25 x 7,5	49.30
DAK15-38MS	1.1/2"	50 38 x 8	85.35
DAK20-50MS	2"	60 50 x 9	147.20

BSP male - staal verzinkt

KKLU	BSPP	To Fit Tube Size mm	€
DAK12-13ST	1/2"	22 13 x 6	34.45
DAK34-19ST	3/4"	27 19 x 7	39.25
DAK10-25ST	1"	36 25 x 7,5	46.70
DAK15-38ST	1.1/2"	50 38 x 8	63.75
DAK20-50ST	2"	60 50 x 9	120.15



BSP female - messing

KKLU	BSPP	To Fit Tube Size mm	€
DIK12-13MS	1/2"	27 13 x 6	44.50
DIK34-19MS	3/4"	32 19 x 7	48.90
DIK10-25MS	1"	41 25 x 7,5	56.85
DIK15-38MS	1.1/2"	55 38 x 8	93.70
DIK20-50MS	2"	70 50 x 9	153.00

BSP female - staal verzinkt

KKLU	BSPP	To Fit Tube Size mm	€
DIK12-13ST	1/2"	27 13 x 6	43.20
DIK34-19ST	3/4"	32 19 x 7	48.20
DIK10-25ST	1"	41 25 x 7,5	55.45
DIK15-38ST	1.1/2"	55 38 x 8	78.70
DIK20-50ST	2"	70 50 x 9	127.05

Originele seals



Voor stoomkoppeling BSP female (Frenzelit Novatec)

KKLU	To Suit	€
DGI12	1/2"	1.95
DGI34	3/4"	1.95
DGI10	1"	2.20
DGI15	1.1/2"	2.60
DGI20	2"	3.00



Professionals in Flow & Fluid Technology

Tel
Fax
Website
E-mail

+31(0) 499 49 10 90
+31(0) 499 49 63 70
www.aimfluid.nl
info@aimfluid.nl

aim fluid control b.v.
Ekkersrijt 7310
NL-5692 HH Son en Breugel
The Netherlands

