



2014

Professionals in
Flow & Fluid Technology



AFSLUITERS

4



Terugslagkleppen

Pagina 234



Kunststof afsluiters

Pagina 237



Ghilux fire-safe mini kogelafsluiters



Pagina 240



Itap kogelafsluiters



Pagina 242



Itap schuifafsluiters



Pagina 244



AIR-PRO kogelafsluiters



Pagina 248



AIR-PRO mini kogelafsluiters



Pagina 249



AIR-PRO vuilvangers



Pagina 251



Effebi kogelafsluiters



Pagina 253



AIR-PRO RVS kogelafsluiters



Pagina 258



Effebi RVS kogelafsluiters



Pagina 261



KELM actuators



Pagina 262



KELM pneumatisch bediende kogelafsluiters



Pagina 263



Hafner Namur magneetventielen



Pagina 275



KELM magneetventielen



Pagina 280



KELM pneumatisch bediende klepafsluiters



Pagina 283



M&M magneetventielen



Pagina 285



Lorch overdrukbeveiliging



Pagina 298

TERUGSLAGKLEPPEN



Werktemperatuur:
Messing: 0°C tot +60°C
Acetaal: 0°C tot +60°C

Maximale werkdruk:
10 bar

Medium: Alleen perslucht en vacuüm
Negatieve druk: -750mm Hg (10 Torr)
Voordruk: 0,3 bar tot 0,5 bar

Tech Data
10134

Terugslagkleppen



Push-in/BSPT male

1060	OD mm	WZ	€
PCVC04-01	4	1/8"	4.75
PCVC04-02	4	1/4"	4.75
PCVC06-01	6	1/8"	5.80
PCVC06-02	6	1/4"	6.65
PCVC08-01	8	1/8"	5.80
PCVC08-02	8	1/4"	6.65
PCVC10-02	10	1/4"	6.65
PCVC10-03	10	3/8"	7.65
PCVC12-02	12	1/4"	7.65
PCVC12-03	12	3/8"	7.65



BSPT female

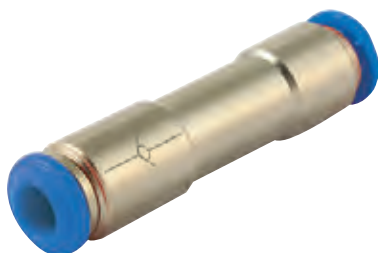
1060	WZ	€
PCFF01-01	1/8"	5.80
PCFF02-02	1/4"	6.65
PCFF03-03	3/8"	7.65
PCFF04-04	1/2"	8.70

Afsluitkleppen



Push-in/BSPT male

1060	OD mm	WZ	€
SPC06-02	6	1/4"	5.80
SPC08-02	8	1/4"	5.80
SPC08-03	8	3/8"	6.65
SPC10-02	10	1/4"	6.65
SPC10-03	10	3/8"	7.65
SPC10-04	10	1/2"	8.70
SPC12-03	12	3/8"	8.70
SPC12-04	12	1/2"	9.65



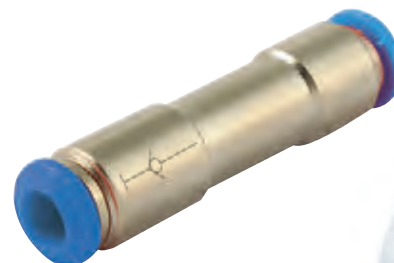
Push-in

1060	OD mm	€
PCVU04	4	4.75
PCVU06	6	4.75
PCVU08	8	4.75
PCVU10	10	6.65



BSP male/female

1060	WZ	€
PCVF01-01	1/8"	5.80
PCVF02-02	1/4"	6.65
PCVF03-03	3/8"	8.70
PCVF04-04	1/2"	9.65



Push-in

1060	OD mm	€
SPU06	6	5.80
SPU08	8	6.65
SPU10	10	7.65
SPU12	12	8.70

TERUGSLAGKLEPPEN



Terugslagkleppen

Temperatuur: 125°C
Maximale werkdruk: 0,5 tot 100 bar

AIRPRO



RVS AISI-316 - male/female -
openingsdruk 0,5 bar

AFSL			L mm	B mm	€
60301313	1/4"	19	36	21,5	40.40
60302121	1/2"	24	60	27,5	78.70

Temperatuur: -20°C tot 75°C
Maximale werkdruk: 10 bar

AIRPRO



Kunststof POM FOOD - BSP female -
openingsdruk 0,3 bar

AFSL			L mm	€
83301313	1/4"	17	45	8.80

Temperatuur: -20°C tot 200°C
Maximale werkdruk: 14 bar

Gereduceerd

AIRPRO



Swing - RVS AISI-316 - BSP female -
uitsluitend horizontale installatie

RVSA	BSPP	L mm	€
2018-7028	1/4"	35	63.85
2018-7035	3/8"	45	67.90
2018-7043	1/2"	45	74.00
2018-7050	3/4"	56	87.95
2018-7068	1"	62	113.65
2018-7076	1.1/4"	72	124.85
2018-7092	1.1/2"	73	181.60
2018-7118	2"	82	246.25

Temperatuur: -20°C tot 80°C
Maximale werkdruk: 2 tot 8 bar

AIGNEP

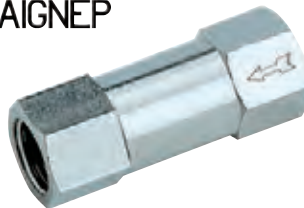


Messing vernikkeld - BSP male/female
- NBR seals - openingsdruk 0,2 bar

AFSL			B mm	€
70300505	M5	8	34,5	8.20
70301010	1/8"	13	37,5	7.75
70301313	1/4"	17	46	9.55
70301717	3/8"	24	47	20.75
70302121	1/2"	24	65	21.30

Temperatuur: -20°C tot 80°C
Maximale werkdruk: 2 tot 8 bar

AIGNEP



Messing vernikkeld - BSP female -
NBR seals - openingsdruk 0,2 bar

AFSL			L mm	€
70310505	M5	8	26,5	8.20
70311010	1/8"	13	35,5	7.75
70311313	1/4"	17	42,5	9.85
70311717	3/8"	24	58	20.55
70312121	1/2"	24	64	21.10

Temperatuur: -20°C tot 100°C

Horizontaal, verticaal of diagonaal te installeren.

Utap



Type Europa® - messing - BSP female
- NBR seals - veerbelast

ITAP	BSPP		L mm	H mm	€
IT100-38	3/8"	25	55	34,5	9.75
IT100-12	1/2"	25	58,5	34,5	10.15
IT100-34	3/4"	25	65	41,5	13.75
IT100-1	1"	25	74,5	48	19.10
IT100-114	1.1/4"	18	83	60,5	30.40
IT100-112	1.1/2"	18	93	71	40.85
IT100-2	2"	18	101	87	63.45
IT100-212	2.1/2"	12	122	120	144.20
IT100-3	3"	12	141,5	140,5	217.15
IT100-4	4"	12	158,5	172,5	358.45

Temperatuur: -20°C tot 150°C

Horizontaal, verticaal of diagonaal te installeren.

Utap



Swing type Roma® met aftap en
meetpunt (1/4") - messing - BSP
female - viton seals - veerbelast

ITAP	BSPP		L mm	H mm	€
IT104-38	3/8"	25	63	48,5	14.65
IT104-12	1/2"	25	68,5	48,5	15.65
IT104-34	3/4"	25	69,5	56	19.45
IT104-1	1"	25	79	62	26.75
IT104-114	1.1/4"	18	84	74	36.20
IT104-112	1.1/2"	18	93,5	84,5	50.60
IT104-2	2"	18	108	100,5	75.95

KELM™
pneumatiek

Hydrauliek

Snel-
koppelingen

Afsluiters

Roestvast
staal

Fittingen

Lucht-
conditionering

Gereedschap

Pneumatiek

Diversen

Malleabele
fittingen
& staal

Ringleiding-
systemen

Slangen

Compressoren

Terugslagkleppen

Temperatuur:
-20°C tot 100°C

Toepassingen: Voor pompinstallaties, verwarming, airconditioning, persluchtsystemen, brandstof etc. Horizontaal, verticaal of diagonaal te installeren. Openingsdruk is 0.2 bar.



Type York® - messing - BSP female - NBR seals - veerbelast

ITAP					€
IT103-38	3/8"	12	34,5	46,5	7.15
IT103-12	1/2"	12	34,5	47	7.15
IT103-34	3/4"	12	42	53	10.15
IT103-1	1"	12	47,5	60,5	13.20
IT103-114	1.1/4"	10	59,5	66,5	19.00
IT103-112	1.1/2"	10	71	74	28.30
IT103-2	2"	10	86,5	80	40.25
IT103-212	2.1/2"	8	120	98	76.05
IT103-3	3"	8	125	103	108.10
IT103-4	4"	8	155	118,5	188.00



Temperatuur:
0°C tot 90°C

Swing - messing - BSP female - NBR seals - uitsluitend horizontale installatie

ITAP					€
IT130-38	3/8"	12	43	50	10.25
IT130-12	1/2"	12	43	50	9.40
IT130-34	3/4"	12	52	59,5	13.20
IT130-1	1"	12	62	68	20.30
IT130-114	1.1/4"	10	72	77	28.85
IT130-112	1.1/2"	10	81	88	38.60
IT130-2	2"	10	94	100	54.25
IT130-212	2.1/2"	8	119	128	100.00
IT130-3	3"	8	134	148	139.75
IT130-4	4"	8	169	185	259.00

Uitvoering 3/8" t/m 2" met NBR zitting en uitvoering 2.1/2" t/m 4" met metalen zitting



Zeef - RVS - voor type Europa®, York®, Roma® en Block®

ITAP				€
IT102-38	3/8"	22,5	42	1.40
IT102-12	1/2"	28	47	1.45
IT102-34	3/4"	33	57	1.65
IT102-1	1"	41,5	69	1.85
IT102-114	1.1/4"	50	75	2.25
IT102-112	1.1/2"	55	83	3.05
IT102-2	2"	68	98	3.75
IT102-212	2.1/2"	86	123	7.50
IT102-3	3"	102	138	9.30
IT102-4	4"	129	152,5	12.60

KELM™

pneumatiek

Hydrauliek

Snelkoppelingen

Afsluiters

Roestvast staal

Fittingen

Luchtconditionering

Gereedschap

Pneumatiek

Diversen

Malleabele fittingen & staal

Ringleidingssystemen

Slangen

Compressoren

Temperatuur:
-20°C tot 100°C

Horizontaal, verticaal of diagonaal te installeren. Een concurrerende terugslagklep. **Toepassingen:** Koelings- en verwarmingssystemen, persluchtsystemen, huishoudelijke waterinstallaties.

Materiaal: Huis: Messing Klep: Polymeer Dichting: NBR Veer: RVS



Type Block® - messing - BSP female - NBR seals - veerbelast

ITAP					€
IT101-12	1/2"	12	47,5	28	4.25
IT101-34	3/4"	12	53,5	35	5.95
IT101-1	1"	12	60,5	40,5	7.75
IT101-114	1.1/4"	10	66,5	50,4	11.95
IT101-112	1.1/2"	10	74	57,8	16.25
IT101-2	2"	10	80	70,5	22.40



Zeef - polymeer - voor type Europa®, York®, Roma® en Block®

ITAP				€
IT107-38	3/8"	23	55	0.55
IT107-12	1/2"	25	55	0.60
IT107-34	3/4"	32	55	0.80
IT107-1	1"	39	58,5	0.90
IT107-114	1.1/4"	47	67	1.40
IT107-112	1.1/2"	54	74	2.05
IT107-2	2"	66	84	2.85

TERUGSLAGKLEPPEN



Terugslagkleppen



Huis: PBT
O-ring: NBR
Klep: Aluminium
Steuring: POM
Ontkoppelring: POM



Kunststof - push-in



CVPU04	4	5.85
CVPU06	6	6.65
CVPU08	8	8.05

Medium: perslucht



Huis: Messing/aluminium
O-ring: NBR
Klep: Aluminium
Steuring: POM
Ontkoppelring: POM



Messing - push-in



CVPU10	10	18.25
CVPU12	12	19.20

AFSLUITERS - KUNSTSTOF



PBT afsluiters



Huis: PBT/messing
O-ring: NBR
Klep: POM

Pin: Messing
Steuring: POM
Ontkoppelring: POM

Medium: perslucht



Temperatuur: 0°C tot +60°C



Maximale werkdruk: -1 tot 10 bar



Ingaand push-in/BSPT male



HVC0601	6	1/8"	14	8.25
HVC0602	6	1/4"	14	8.60
HVC0603	6	3/8"	17	8.85
HVC0801	8	1/8"	14	8.85
HVC0802	8	1/4"	14	9.20
HVC0803	8	3/8"	17	9.50
HVC1002	10	1/4"	17	9.50
HVC1003	10	3/8"	17	9.85
HVC1004	10	1/2"	21	10.20
HVC1202	12	1/4"	19	10.20
HVC1203	12	3/8"	19	10.45
HVC1204	12	1/2"	21	10.75



Uitgaand push-in/BSPT male



HVF0106	1/8"	6	14	8.25
HVF0108	1/4"	6	14	8.60
HVF0206	3/8"	6	17	8.85
HVF0208	1/8"	8	14	8.85
HVF0210	1/4"	8	14	9.20
HVF0212	3/8"	8	17	9.50
HVF0306	1/4"	10	17	9.50
HVF0308	3/8"	10	17	9.85
HVF0310	1/2"	10	21	10.20
HVF0312	1/4"	12	19	10.20
HVF0410	3/8"	12	19	10.45
HVF0412	1/2"	12	21	10.75



Push-in



HVU0606	6	6	7.65
HVU0806	8	6	8.25
HVU0808	8	8	8.25
HVU1008	10	8	8.85
HVU1010	10	10	8.85
HVU1210	12	10	9.50
HVU1212	12	12	9.50

POM afsluiters

Medium: perslucht en water
Doorlaat: vol



Huis en interne delen: POM
O-ring: EPDM



Push-in



HBVU0606	6	6	6.20
HBVU0808	8	8	6.25
HBVU1010	10	10	6.75
HBVU1212	12	12	6.90

KELM™ pneumatiek

Hydrauliek

Snelkoppelingen

Afsluiters

Roestvast staal

Fittingen

Luchtconditionering

Gereedschap

Pneumatiek

Diversen

Malleabele fittingen & staal

Ringleidingssystemen

Slangen

Compressoren

TERUGSLAGKLEPPEN



Terugslagkleppen



Temperatuur:
-10°C tot +60°C



Maximale werkdruk:
0-10 bar



Technopolymeer - push-in -
openingsdruk 0,1 bar

0018	OD mm	€
331.05.04	4	8.80
331.05.06	6	9.05
331.05.08	8	9.35
331.05.10	10	19.90
331.05.12	12	21.15



Messing vernikkeld - ingaand push-in/
BSPT male

0018	OD mm	BSPT	€
331.01.04.18	4	1/8"	5.90
331.01.06.18	6	1/8"	6.15
331.01.06.14	6	1/4"	6.75
331.01.08.18	8	1/8"	6.70
331.01.08.14	8	1/4"	7.15
331.01.10.38	10	3/8"	17.00
331.01.12.38	12	3/8"	17.40
331.01.12.12	12	1/2"	21.70



Messing vernikkeld - uitgaand push-in/
BSPT male

0018	OD mm	BSPT	€
331.02.04.18	4	1/8"	5.90
331.02.06.18	6	1/8"	6.15
331.02.06.14	6	1/4"	6.75
331.02.08.18	8	1/8"	6.70
331.02.08.14	8	1/4"	7.15
331.02.10.38	10	3/8"	17.00
331.02.12.38	12	3/8"	17.40
331.02.12.12	12	1/2"	21.70

AFSLUITERS - KUNSTSTOF



Technopolymeer kogelafsluiters



Temperatuur:
-10°C tot +60°C



Maximale werkdruk:
0-10 bar

• Vacuum - 750mm 1.1Hg

Push-in



0018	OD mm	€
351.01.06.06	6	12.75
351.01.08.08	8	12.90
351.01.10.10	10	17.20
351.01.12.12	12	17.20



Haaks 90° - push-in

0018	OD mm	€
351.04.06.06	6	12.50
351.04.08.08	8	12.65
351.04.10.10	10	18.65
351.04.12.12	12	19.10



Haaks 90° - push-in/BSP male

0018	OD mm	BSPP	€
351.06.06.18	6	1/8"	12.50
351.06.06.14	6	1/4"	13.00
351.06.08.18	8	1/8"	12.60
351.06.08.14	8	1/4"	13.10
351.06.08.38	8	3/8"	13.40
351.06.10.14	10	1/4"	20.80
351.06.10.38	10	3/8"	20.80
351.06.10.12	10	1/2"	20.80
351.06.12.38	12	3/8"	20.80
351.06.12.12	12	1/2"	20.80

Push-in/BSP male



0018	OD mm	BSPP	€
351.03.06.18	6	1/8"	16.25
351.03.06.14	6	1/4"	13.10
351.03.08.18	8	1/8"	12.75
351.03.08.14	8	1/4"	13.20
351.03.08.38	8	3/8"	13.60
351.03.10.14	10	1/4"	18.65
351.03.10.38	10	3/8"	18.65
351.03.10.12	10	1/2"	18.65
351.03.12.38	12	3/8"	18.65
351.03.12.12	12	1/2"	18.65

Schuifafsluiters

Temperatuur: -20°C tot 80°C

Maximale werkdruk: 0,3 tot 10



Messing vernikkeld - BSP female - automatische ontluchting

AFSL	BSPP		L mm	B mm	€
70001010	1/8"	14	48	25	13.15
70001313	1/4"	17	58	30	16.25
70001717	3/8"	22	68	35	20.00
70002121	1/2"	27	80	40	25.15

Snelontluchters

Temperatuur: -18°C tot 70°C

Maximale werkdruk: 0,3-10 bar



Messing vernikkeld - BSP female - NBR membraan

AFSL			H mm	€
50000505	M5	10	25	8.20
50001010	1/8"	15	42	11.65
50001313	1/4"	19	54	14.00
50001717	3/8"	22	61	19.55
50002121	1/2"	26	71	24.55
50002727	3/4"	32	87	32.10
50003232	1"	46	109	160.40

Membraan voor snelontluchter



NBR 70

AFSL		B mm	H mm	€
50010505	M5	12	4.5	3.55
50011010	1/8"	20	5.8	3.65
50011313	1/4"	25	6.3	4.45
50011717	3/8"	30.7	7	5.45
50012121	1/2"	35	10	6.65
50012727	3/4"	40	10	7.85

AFSLUITERS - KUNSTSTOF

Polypropyleen afsluiters



Maximale werkdruk: 3.5 bar

Seal: NBR



Slangpilaar

AFSL	ID mm	€
18530-1	12	2.65
18530-2	16	2.05
18530-3	20	2.05



Slangpilaar/BSP female

AFSL	ID mm	BSPP	€
18563-1	16	1/2"	3.80
18563-2	16	3/4"	3.80
18563-3	20	1/2"	3.80
18563-4	20	3/4"	3.80



BSP male

AFSL	BSPP	€
18570-1	1/2"	2.05
18570-2	1/2" x 3/4"	2.05
18570-3	3/4"	2.05



Slangpilaar/BSP male

AFSL	ID mm	BSPP	€
18560-1	12	1/2"	2.75
18560-2	12	3/4"	2.75
18560-3	16	1/2"	2.05
18560-4	16	3/4"	2.05
18560-5	20	1/2"	2.05
18560-6	20	3/4"	2.05

KELM™ pneumatiek

Hydrauliek

Snelkoppelingen

Afsluiters

Roestvast staal

Fittingen

Luchtconditionering

Gereedschap

Pneumatiek

Diversen

Malleabele fittingen & staal

Ringleiding-systemen

Slangen

Compressoren

Ghilux fire-safe mini kogelafsluiters

Voor perslucht, water, gas en olie. British Gas gekeurd - EN 331.

Materiaal: Huis: Messing vernikkeld
 Zitting: PTFE
 Seals: NBR 70

Temperatuur: -20°C tot 80°C



Maximale werkdruk: 20 bar



Gereduceerd



BSP female

AFSL	BSP	Ø	L mm	B mm	€
74001010	1/8"	14	36	30	7.95
74001313	1/4"	14	43	30	8.20
74001717	3/8"	18	47	33	8.65
74002121	1/2"	22	59	45	10.95
74002727	3/4"	28	67	50	14.45



Knel

AFSL	OD mm	L mm	B mm	€
74500606	6	46	30	10.05
74500608	8/6	48	30	10.25
74500808	8	48	30	10.45
74501010	10	55	33	10.95
74501212	12	57	33	11.35
74501515	15	63	45	14.65
74501818	18	71	50	19.85



Knel/BSP female

AFSL	OD mm	BSP	L mm	B mm	€
74300610	6	1/8"	41	30	9.00
74300813	8	1/4"	43	30	9.55
74301017	10	3/8"	48	33	9.95
74301217	12	3/8"	49	33	10.15
74301521	15	1/2"	55,5	45	13.25
74301827	18	3/4"	63,5	50	17.40



BSP male/female

AFSL	BSP	Ø	L mm	B mm	€
74101010	1/8"	14	34	30	7.95
74101313	1/4"	14	35	30	8.30
74101717	3/8"	18	39	33	8.50
74102121	1/2"	22	45	45	10.95
74102727	3/4"	28	52	50	14.20



Knel/BSP male

AFSL	OD mm	BSP	L mm	B mm	€
74400610	6	1/8"	39	30	9.00
74400613	6	1/4"	40	30	8.90
74400813	8	1/4"	43	30	9.10
74401017	10	3/8"	46	33	9.70
74401217	12	3/8"	47	33	9.85
74401521	15	1/2"	52,5	45	12.70
74401827	18	3/4"	60,5	50	16.70



Push-in - niet voor gebruik met gas

AFSL	OD mm	L mm	B mm	€
74150404	4	44		12.05
74150606	6	44	30	12.70
74150808	8	48	30	13.25



BSP male

AFSL	BSP	L mm	B mm	€
74201010	1/8"	32	30	7.95
74201013	1/8"-1/4"	32	30	7.95
74201313	1/4"	33	30	8.20
74201717	3/8"	37	33	8.40
74202121	1/2"	42	45	10.70
74202727	3/4"	49	50	13.70

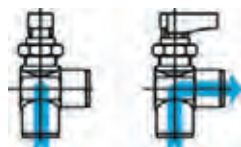
Drieweg paneelkogelafsluiters



De 7425 serie met L-boring kan op drie manieren worden ingesteld: het medium gaat naar links, naar rechts of de doorgang wordt afgesloten.



De 7426 serie kan op drie manieren worden ingesteld. Door de T-boring kan het medium alleen naar rechts of van links, maar ook naar links en rechts tegelijk.



De 7427 serie kan op twee manieren worden ingesteld: open of gesloten.

Ghilux mini kogelafsluiters

Maximale werkdruk: 20 bar B 19



Drieweg - L-boring - BSP female - paneelmontage - niet voor gebruik met gas

AFSL	BSP	L mm	H mm	ID mm	€	
74251010L	1/8"	35	49	17	5.5	18.85
74251313L	1/4"	37	51	17	5.5	18.65
74251717L	3/8"	42	54.5	21	7	21.00



Drieweg - T-boring - BSP female - paneelmontage - niet voor gebruik met gas

AFSL	BSP	L mm	H mm	ID mm	€	
74261010T	1/8"	35	49	17	5.5	18.45
74261313T	1/4"	37	51	17	5.5	20.70
74261717T	3/8"	42	54.5	21	7	21.00



Haaks - L-boring - BSP female - paneelmontage - niet voor gebruik met gas

AFSL	BSP	L mm	H mm	ID mm	€	
74271010L	1/8"	28.5	49	17	5.5	16.90
74271313L	1/4"	28.5	51	17	5.5	17.25
74271717L	3/8"	31	54.1	21	7	18.95

Accessoires voor Ghilux kogelafsluiters

Wartelmoer - pijp x BSP



AFSL	OD mm	BSP	L mm	€
76800610	6	1/8"	11	0.75
76800813	8	1/4"	12	0.90
76801017	10	3/8"	13	0.95
76801217	12	3/8"	14	0.95
76801521	15	1/2"	15	1.15
76801827	18	3/4"	17	2.40

De wartels van de Aignep 7400 serie hebben BSP schroefdraad, waardoor vele combinaties mogelijk zijn. Zonder wartel is het BSP schroefdraad als inschroefdraad toepasbaar.



Gekleurde inlegplaat 35mm - voor 1/8", 1/4" en 3/8" kogelafsluiter

AFSL	L mm	€
79113500	35 WIT	0.20
79113502	35 GROEN	0.20
79113503	35 ROOD	0.20
79113504	35 BLAUW	0.20
79113505	35 GEEL	0.20

Gekleurde inlegplaat 50mm - voor 1/2" en 3/4" kogelafsluiter

AFSL	L mm	€
79115000	50 WIT	0.20
79115002	50 GROEN	0.20
79115003	50 ROOD	0.20
79115004	50 BLAUW	0.20
79115005	50 GEEL	0.20

Handel 35mm - voor 1/8", 1/4" en 3/8" kogelafsluiter

AFSL	To Suit	L mm	B mm	€
79103500	10,13,17	35	11	0.50

Handel 50mm - voor 1/2" en 3/4" kogelafsluiter

AFSL	To Suit	L mm	B mm	€
79105000	21,27	50	15	0.60

KELM™ pneumatiek

Hydrauliek

Snelkoppelingen

Afsluiters

Roestvast staal

Fittingen

Luchtconditionering

Gereedschap

Pneumatiek

Diversen

Malleabele fittingen & staal

Ringleidingssystemen

Slangen

Compressoren

IDEAL® kogelafsluiters

Temperatuur:
-20°C tot 150°C

Messing vernikkeld

Doorlaat Vol

Toepassingen: water, verwarming, airconditioning, persluchtssystemen etc.



BSP female - PTFE seal

ITAP	BSP	bar	L mm	H mm	€
IT090-14	1/4"	50	44,4	23,5	6.25
IT090-38	3/8"	50	44,4	24	6.45
IT090-12	1/2"	50	50,5	30,5	8.20
IT090-34	3/4"	40	57,5	37	12.20
IT090-1	1"	40	70	45,5	18.90
IT090-114	1.1/4"	30	80,5	57	30.40
IT090-112	1.1/2"	30	94	70	44.20
IT090-2	2"	25	112,5	84	70.00
IT090-212	2.1/2"	18	134,5	109	162.05
IT090-3	3"	16	157	131	252.85
IT090-4	4"	14	190	164	418.55

De aangegeven lengte en hoogte is exclusief handel.



BSP male/female - PTFE seal

ITAP	BSP	bar	L mm	H mm	€
IT091-14	1/4"	50	54	23,5	6.80
IT091-38	3/8"	50	54	24	7.25
IT091-12	1/2"	50	58,8	30,5	9.00
IT091-34	3/4"	40	66,5	37	13.40
IT091-1	1"	40	76,5	45,5	20.80
IT091-114	1.1/4"	30	91,5	57	34.35
IT091-112	1.1/2"	30	105	70	49.10
IT091-2	2"	25	122	84	77.30

De aangegeven lengte en hoogte is exclusief handel.



BSP female - PTFE seal - vlinderhandel

ITAP	BSP	bar	L mm	H mm	€
IT092-14	1/4"	50	44,4	23,5	6.25
IT092-38	3/8"	50	44,4	24	6.25
IT092-12	1/2"	50	50,5	30,5	8.20
IT092-34	3/4"	40	57,5	37	12.05
IT092-1	1"	40	70	45,5	18.75

De aangegeven lengte en hoogte is exclusief handel.



Rode handel voor type IDEAL® IT090 & IT091 - plaatstaal verzinkt

ITAP	To Suit	L mm	€
IT086R14-12	1/4" - 3/8" - 1/2"	80	0.90
IT086R34-1	3/4" - 1"	113	1.35
IT086R114-112	1.1/4" - 1.1/2"	137,5	1.85
IT086R2	2"	157	2.85
IT086R212	2.1/2"	197	8.00
IT086R3-4	3" - 4"	250	12.60



Rode vlinderhandel voor type IDEAL® IT092 en IT093 - plaatstaal verzinkt

ITAP	To Suit	L mm	€
IT087R-14-12	1/4" - 1/2"	47	0.70
IT087R-34-1	3/4" - 1"	62	0.90



BSP male/female - PTFE seal - vlinderhandel

ITAP	BSP	bar	L mm	H mm	€
IT093-14	1/4"	50	54	23,5	6.80
IT093-38	3/8"	50	54	24	7.15
IT093-12	1/2"	50	58,8	30,5	9.00
IT093-34	3/4"	40	66,5	37	13.30
IT093-1	1"	40	76,5	45,5	20.50

De aangegeven lengte en hoogte is exclusief handel.



Zwarte handel voor type IDEAL® IT090 & IT091 - plaatstaal verzinkt

ITAP	To Suit	L mm	€
IT086Z14-12	1/4" - 3/4" - 1/2"	80	0.90
IT086Z34-1	3/4" - 1"	113	1.35
IT086Z114-112	1.1/4" - 1.1/2"	137,5	1.85
IT086Z2	2"	157	2.85



Zwarte vlinderhandel voor type IDEAL® IT092 en IT093 - plaatstaal verzinkt

ITAP	To Suit	L mm	€
IT087Z-14-12	1/4" - 1/2"	47	0.70
IT087Z-34-1	3/4" - 1"	62	0.90

MINI® kogelafsluiters

Temperatuur: 0°C tot 90°C
Maximale werkdruk: 15 bar

Toepassingen: water, verwarming, airconditioning, persluchtsystemen etc.

Huis: messing verchromd
 Gereduceerd



BSP female - PTFE seal - zwarte nylon handel

ITAP	BSPP	L mm	H mm	€
IT125-14	1/4"	40	38	4.75
IT125-38	3/8"	40	38	4.50
IT125-12	1/2"	46	42	5.50
IT125-34	3/4"	52	48	8.75



BSP female - PTFE seal - rode nylon handel

ITAP	BSPP	L mm	H mm	€
IT125-14R	1/4"	40	38	5.20
IT125-38R	3/8"	40	38	5.00
IT125-12R	1/2"	46	42	5.85
IT125-34R	3/4"	52	48	8.85



BSP male/female - PTFE seal - rode nylon handel

ITAP	BSPP	L mm	H mm	€
IT126-14R	1/4"	39	38	5.20
IT126-38R	3/8"	40	38	4.95
IT126-12R	1/2"	48	42	5.85
IT126-34R	3/4"	54	48	8.85



BSP male/female - PTFE seal - zwarte nylon handel

ITAP	BSPP	L mm	H mm	€
IT126-14	1/4"	39	38	4.85
IT126-38	3/8"	40	38	4.50
IT126-12	1/2"	48	42	5.40
IT126-34	3/4"	54	48	8.70

Serie 128 drieweg kogelafsluiters

Toepassingen: water, verwarming, airconditioning, persluchtsystemen etc.

Temperatuur: -20°C tot 150°C
Maximale werkdruk: 25 bar

Messing vernikkeld
 Gereduceerd



BSP female - T-boring - PTFE seal

ITAP	BSPP	L mm	H mm	€
IT128-T-14	1/4"	77	39	43.00
IT128-T-38	3/8"	77	39	43.00
IT128-T-12	1/2"	77	39	43.00
IT128-T-34	3/4"	92	47	67.50
IT128-T-1	1"	104	55	98.20
IT128-T-114	1.1/4"	118	65	149.80
IT128-T-112	1.1/2"	138	79	224.55
IT128-T-2	2"	162	93	321.60

De aangegeven hoogte is exclusief handel.



BSP female - L-boring - PTFE seal

ITAP	BSPP	L mm	H mm	€
IT128-L-14	1/4"	77	39	43.00
IT128-L-38	3/8"	77	39	43.00
IT128-L-12	1/2"	77	39	43.00
IT128-L-34	3/4"	92	47	67.50
IT128-L-1	1"	104	55	98.20
IT128-L-114	1.1/4"	118	65	149.80
IT128-L-112	1.1/2"	138	79	224.55
IT128-L-2	2"	162	93	321.60

De aangegeven hoogte is exclusief handel.

KELM™ pneumatiek

Hydrauliek

Snelkoppelingen

Afsluiters

Roestvast staal

Fittingen

Luchtconditioning

Gereedschap

Pneumatiek

Diversen

Malleabele fittingen & staal

Ringleidingssystemen

Slangen

Compressoren

Temperatuur: 0°C tot 120°C
Messing
Doorlaat Vol

Uitvoering met NPT draad is op aanvraag leverbaar.

Serie 155 schuifafsluiters



BSP female - PN10

ITAP	BSP	bar	L mm	H mm	€
IT155-14	1/4"	10	33	79,5	9.40
IT155-38	3/8"	10	33	79,5	9.40
IT155-12	1/2"	10	36	80,5	8.80
IT155-34	3/4"	10	39	85	10.35
IT155-1	1"	10	43	99	14.55
IT155-114	1.1/4"	10	48	117	22.70
IT155-112	1.1/2"	10	52	133,5	30.10
IT155-2	2"	10	57	165	43.35

BSP female - PN16

ITAP	BSP	bar	L mm	H mm	€
IT155-212	2.1/2"	16	65	220,5	89.60
IT155-3	3"	16	75	252	110.50
IT155-4	4"	16	84	303,5	199.95

Serie 157 schuifafsluiters



BSP female - PN20

ITAP	BSP	bar	L mm	H mm	€
IT157-12	1/2"	20	43	83	11.05
IT157-34	3/4"	20	46	96	15.90
IT157-1	1"	20	52	115	22.25
IT157-114	1.1/4"	20	58	135	31.40
IT157-112	1.1/2"	20	59	156	41.85
IT157-2	2"	20	67	181	60.00
IT157-212	2.1/2"	20	73	221,5	99.40
IT157-3	3"	20	84	258,5	126.40
IT157-4	4"	20	98	305	229.50

Handwiel voor schuifafsluiters



Rood handwiel voor type IT155 en IT157

ITAP	BSP	€
ITHW045	1/2"	1.45
ITHW050	3/4"	1.65
ITHW055	1"	2.20
ITHW060	1.1/4"	2.45
ITHW070	1.1/2"	2.95
ITHW080	2"	4.60
ITHW100	2.1/2"	6.45
ITHW120	3"	9.55



Toepassingen:
koelings- en verwarmingssystemen,
persluchtssystemen, huishoudelijke
waterinstallaties.

Temperatuur:
-20°C tot 120°C
-20°C tot 150°C (zonder stoom)

Messing vernikkeld

Vol

Serie 115 kogelafsluiters



BSP female - PTFE seal - met aftappunt

ITAP	BSPP	bar	L mm	H mm	€
IT115-12	1/2"	25	53	29	14.95
IT115-34	3/4"	25	58	36	20.65
IT115-1	1"	25	71	43	31.75
IT115-114	1.1/4"	20	81	53	47.40
IT115-112	1.1/2"	20	93	63	63.60
IT115-2	2"	20	108	79	102.75

PARIS® kogelafsluiters



BSP female - PTFE seal

ITAP	BSPP	bar	L mm	H mm	€
IT080-12	1/2"	50	75	32,5	11.45
IT080-34	3/4"	40	80	42	18.10
IT080-1	1"	40	90	49,5	26.25
IT080-114	1.1/4"	30	110	59,5	51.10
IT080-112	1.1/2"	30	120	72	57.90
IT080-2	2"	25	140	86	85.50



BSP male/female - PTFE seal

ITAP	BSPP	bar	L mm	H mm	€
IT081-12	1/2"	50	76,5	32,5	11.30
IT081-34	3/4"	40	83,5	42	17.90
IT081-1	1"	40	93	49,5	25.80
IT081-114	1.1/4"	30	110	59,5	40.85
IT081-112	1.1/2"	30	121	72	58.60
IT081-2	2"	25	140,5	86	84.05



BSP female - PTFE seal - vlinderhandel

ITAP	BSPP	bar	L mm	H mm	€
IT082-12	1/2"	50	75	32,5	11.45
IT082-34	3/4"	40	80	42	19.00
IT082-1	1"	40	90	49,5	26.10



BSP male/female - PTFE seal - vlinderhandel

ITAP	BSPP	bar	L mm	H mm	€
IT083-12	1/2"	50	76,5	32,5	11.30
IT083-34	3/4"	40	83,5	42	17.80
IT083-1	1"	40	93	49,5	25.60

KELM™
pneumatiek

Hydrauliek

Snel-
koppelingen

Afsluiters

Roestvast
staal

Fittingen

Lucht-
conditionering

Gereedschap

Pneumatiek

Diversen

Malleabele
fittingen
& staal

Ringleiding-
systemen

Slangen

Compressoren

KOGELAFSLUITERS - MESSING



Itap drinkwater kogelafsluiter / ecologisch. Volgens nieuwe Europese regelgeving voor drinkwater. Gekeurd volgens EN 13828 en DVGW W 570 voor drinkwaterdistributie. Door de speciale vormgeving van de kogel, blijft er geen water in de afsluiter achter waardoor bacteriegroei wordt uitgesloten.

Temperatuur: -20°C tot 150°C (zonder stoom)



GREEN® kogelafsluiters



BSP female - PTFE seal - EPDM PEROX O-ringen

ITAP	BSPP	bar	L mm	H mm	€
IT376-14	1/4"	50	49,5	23,5	7.30
IT376-38	3/8"	50	52,4	24	7.75
IT376-12	1/2"	50	61	30,5	10.70
IT376-34	3/4"	40	68	37	14.35
IT376-1	1"	40	85	45,5	22.40
IT376-114	1.1/4"	30	99,5	58	40.70
IT376-112	1.1/2"	30	109	71	63.10
IT376-2	2"	25	130	85	87.50



BSPT male/BSP female - PTFE seal - EPDM PEROX O-ringen

ITAP	BSPP	bar	L mm	H mm	€
IT377-14	1/4"	50	56,9	23,5	7.85
IT377-38	3/8"	50	58,9	24	8.45
IT377-12	1/2"	50	68	30,5	11.15
IT377-34	3/4"	40	75,5	37	14.95
IT377-1	1"	40	90,5	45,5	23.50
IT377-114	1.1/4"	30	105	58	42.65
IT377-112	1.1/2"	30	115,5	71	64.95
IT377-2	2"	25	135,5	85	89.60



BSP female - PTFE seal - EPDM PEROX O-ringen - vlinderhandel

ITAP	BSPP	bar	L mm	H mm	€
IT378-14	1/4"	50	49,5	23,5	7.15
IT378-38	3/8"	50	52,4	24	7.50
IT378-12	1/2"	50	61	30,5	10.60
IT378-34	3/4"	40	68	37	14.00
IT378-1	1"	40	85	45,5	22.15



BSPT male/BSP female - PTFE seal - EPDM PEROX O-ringen - vlinderhandel

ITAP	BSPP	bar	L mm	H mm	€
IT379-14	1/4"	50	56,9	23,5	7.65
IT379-38	3/8"	50	58,9	24	8.20
IT379-12	1/2"	50	68	30,5	11.05
IT379-34	3/4"	40	75,5	37	14.75
IT379-1	1"	40	90,5	45,5	23.20

Hoofdstuk 4 – Afsluiters

KELM™ pneumatiek

Hydrauliek

Snelkoppelingen

Afsluiters

Roestvast staal

Fittingen

Luchtconditionering

Gereedschap

Pneumatiek

Diversen

Malleabele fittingen & staal

Ringleidingssystemen

Slangen

Compressoren

Voor Lüdecke klauwkoppelingen zie hoofdstuk 3

LÜDECKE



Licht model MESSING KOGELAFSLUITER

- Lichtgewicht, lagedruk
messing vernikkelde
kogelafsluiter
- Geschikt voor
huishoudelijke
watervoorziening,
verwarming,
airconditioning &
persluchtsystemen



Tech Sheet
10157



Temperatuur:
-15°C tot 120°C



Maximale werkdruk:
25 bar

BSP female - PTFE seal - rode handel

0109



LMBV-12	1/2"	5.10
LMBV-34	3/4"	7.90
LMBV-1	1"	11.20
LMBV-114	1.1/4"	16.25
LMBV-112	1.1/2"	27.70
LMBV-2	2"	43.05

Kogelafsluiters - messing vernikkeld

Messing vernikkelde kogelafsluiters "best deal"
Handel van gegalvaniseerd staal, geplastificeerd.

Temperatuur:
-15°C tot +120°C

Maximale werkdruk:
25 bar



Vol



PTFE

Tech Data
837



BSP female - PTFE seal -
rode lange handel

AFSL	BSPP	€
75801313	1/4"	5.20
75801717	3/8"	5.80
75802121	1/2"	6.35
75802727	3/4"	9.10
75803232	1"	14.85
75804242	1,1/4"	22.40
75804848	1,1/2"	35.85
75806060	2"	54.65
75807676	2,1/2"	104.90
75808989	3"	149.30
75800114	4"	249.75



BSP female - PTFE seal -
blauwe lange handel

AFSL	BSPP	€
2042-5336	1/4"	5.20
2042-5337	3/8"	5.80
2042-5338	1/2"	6.35
2042-5339	3/4"	9.10
2042-5340	1"	14.85
2042-5341	1,1/4"	22.40
2042-5342	1,1/2"	35.85
2042-5343	2"	54.65
2042-5344	2,1/2"	104.90
2042-5345	3"	149.30



BSP female - PTFE seal -
groene lange handel

AFSL	BSPP	€
2046-1695	1/4"	5.20
2046-1703	3/8"	5.80
2046-1711	1/2"	6.35
2046-1729	3/4"	9.10
2046-1737	1"	14.85
2046-1752	1,1/2"	35.85
2046-1760	2"	54.65
2046-1778	2,1/2"	104.90
2046-1786	3"	149.30

KELM™
pneumatiek

Hydrauliek

Snel-
koppelingen

Afsluiters

Roestvast
staal

Fittingen

Lucht-
conditionering

Gereedschap

Pneumatiek

Diversen

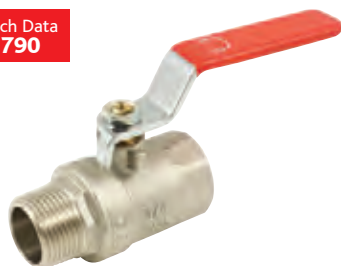
Malleabele
fittingen
& staal

Ringleiding-
systemen

Slangen

Compressoren

Tech Data
790



BSP male/female - PTFE seal -
rode lange handel

AFSL	BSPP	€
75811313	1/4"	5.95
75811717	3/8"	7.05
75812121	1/2"	7.85
75812727	3/4"	10.45
75813232	1"	16.50
75814242	1,1/4"	24.95
75814848	1,1/2"	39.80
75816060	2"	61.80



BSP male/female - PTFE seal -
blauwe lange handel

AFSL	BSPP	€
2064-7889	1/4"	5.95
2064-7897	3/8"	7.05
2064-7905	1/2"	7.85
2064-7913	3/4"	10.45
2064-7921	1"	16.50
2064-7939	1,1/4"	24.95
2064-7947	1,1/2"	39.80
2064-7954	2"	61.80



BSP male/female - PTFE seal -
groene lange handel

AFSL	BSPP	€
2064-7962	1/4"	5.95
2064-7970	3/8"	7.05
2064-7988	1/2"	7.85
2064-7996	3/4"	10.45
2064-8002	1"	16.50

Kogelafsluiters - messing vernikkeld

Messing vernikkelde kogelafsluiters "best deal"
Met vlinderhandel



Temperatuur:
10°C tot 60°C



Maximale
werkdruk:
25 bar



BSP female - PTFE seal -
rode vlinderhandel

AFSL	BSPP	L mm	B mm	€
75821313	1/4"	43	46	6.15
75821717	3/8"	45	47	6.35
75822121	1/2"	55	57	9.80
75822727	3/4"	64	62	12.60
75823232	1"	75	72	20.90



BSP male/female - PTFE seal -
rode vlinderhandel

AFSL	BSPP	L mm	B mm	€
75831313	1/4"	53	46	6.60
75831717	3/8"	55	47	6.85
75832121	1/2"	65	57	8.70
75832727	3/4"	70	62	13.05
75833232	1"	82	72	17.15

Tech Data
1763

Ontvette kogelafsluiters - messing vernikkeld

Hoge kwaliteit tweedelige messing vernikkelde kogelafsluiter, ontvet voor zuurstof. PTFE seals en NBR o-ring.

Afsluiters zijn individueel verpakt.

Tech Data
2119



Temperatuur:
-20°C to +80°C



BSPT female - zwarte lange handel -
voor gebruik met zuurstof

AFSL	BSPT	L mm	H mm	bar	€
5940-14	1/4"	51.5	23	62	22.00
5940-38	3/8"	51.5	23	62	22.00
5940-12	1/2"	62	33	27	26.85
5940-34	3/4"	69	39	27	38.00
5940-1	1"	83	49	27	57.55
5940-114	1.1/4"	96	59	24	103.35
5940-112	1.1/2"	108	73	24	152.50
5940-2	2"	126	86	24	198.40
5940-212	2.1/2"	152	111	24	473.55
5940-3	3"	177	136	24	673.05
5940-4	4"	214	166	24	1132.05

Mini kogelafsluiters - messing verchromd

Messing verchromde mini kogelafsluiters "best deal"



Temperatuur:
-30°C tot 180°C



Maximale werkdruk:
15 bar



BSP female - PTFE seal -
zwarte ABS handel

AFSL	BSPP	€
75401010	1/8"	4.35
75401313	1/4"	3.85
75401717	3/8"	4.20
75402121	1/2"	6.30
75402727	3/4"	6.40



BSP female - PTFE seal -
rode ABS handel

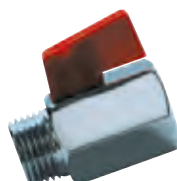
AFSL	BSPP	€
75421010	1/8"	5.10
75421313	1/4"	4.80
75421717	3/8"	4.20
75422121	1/2"	6.40
75422727	3/4"	10.25

Tech Data
834



BSP male/female - PTFE seal -
zwarte ABS handel

AFSL	BSPP	€
75411010	1/8"	3.60
75411313	1/4"	3.95
75411717	3/8"	4.20
75412121	1/2"	5.95
75412727	3/4"	6.85



BSP male/female - PTFE seal -
rode ABS handel

AFSL	BSPP	€
75431010	1/8"	3.60
75431313	1/4"	3.95
75431717	3/8"	4.10
75432121	1/2"	5.95
75432727	3/4"	6.85

KELM™
pneumatiek

Hydrauliek

Snel-
koppelingen

Afsluiters

Roestvast
staal

Fittingen

Lucht-
conditionering

Gereedschap

Pneumatiek

Diversen

Malleabele
fittingen
& staal

Ringleiding-
systemen

Slangen

Compressoren

Hogedruk kogelafsluiters - messing vernikkeld

Temperatuur: -10°C tot 60°C
Maximale werkdruk: 200 bar
Doorlaat Vol



BSP female - PTFE seal

AFSL	BSPP	L mm	H mm	€
BV210-38	3/8"	73	70	41.30
BV210-12	1/2"	76	85	51.55
BV210-34	3/4"	110	95	74.80
BV210-1	1"	110	105	86.70

Verlengde kogelafsluiters - messing vernikkeld

Temperatuur: -10°C tot 60°C
Maximale werkdruk: 48 bar
Doorlaat Vol



BSP female

AFSL	BSPP	L mm	H mm	€
BV581-38	3/8"	49	101	17.75
BV581-12	1/2"	61	108	20.00
BV581-34	3/4"	70	122	27.05
BV581-1	1"	84	126	37.30

Kogelafsluiters met ontluchting - messing vernikkeld

Temperatuur: Vloeistoffen: -10°C tot 140°C
 Gassen: -10°C tot 60°C
Maximale werkdruk: 20 bar
Doorlaat Vol



BSP female - PTFE seal

AFSL	BSPP	bar	L mm	H mm	€
VBV-14	1/4"	48	52	75	25.00
VBV-38	3/8"	48	54	100	27.75
VBV-12	1/2"	45	69	100	36.30
VBV-34	3/4"	45	77	120	50.75
VBV-1	1"	38	89	120	59.45

Kogelafsluiters met slot - messing vernikkeld

Temperatuur: -10°C tot 60°C
Maximale werkdruk: 20 bar
Doorlaat Vol

Tech Data 10031



BSP female - compleet met twee sleutels

AFSL	BSPP	L mm	H mm	€
BV77-12	1/2"	61	95	108.60
BV77-34	3/4"	68	100	92.25
BV77-1	1"	82	105	118.30

Haakse kogelafsluiters - messing vernikkeld

Temperatuur: -10°C tot 60°C
Maximale werkdruk: 20 bar
Doorlaat Vol



Tech Data 10035

BSP female

AFSL	BSPP	L mm	H mm	€
BV07-12	1/2"	88	70	27.95
BV07-34	3/4"	104	85	44.25
BV07-1	1"	116	85	55.30



BSP female - met zeef

AFSL	BSPP	H mm	€
BV620-12	1/2"	91	40.85
BV620-34	3/4"	99	67.00

Kogelafsluiters paneelmontage - messing vernikkeld

Temperatuur: -10°C tot 60°C
Maximale werkdruk: 40 bar
Doorlaat Vol



BSP female - zwarte handel

AFSL	BSPP	L mm	€
2025-0916	1/4"	51	49.15



BSP female - rode vlinderhandel

AFSL	BSPP	L mm	€
2025-0940	1/4"	51	49.15

Naaldafsluiters - messing

Temperatuur: 0°C tot 80°C

Maximale werkdruk: 100 bar

Tech Data 10028



BSP female - NBR O-ring

AFSL	BSPP	L mm	H mm	€
EV-18	1/8"	35	48	18.50
EV-14	1/4"	35	48	19.45
EV-38	3/8"	39	52	21.65
EV-12	1/2"	46	53	25.45



BSPT male - PTFE dichting

AFSL	BSPT	L mm	H mm	€
EVMM-18	1/8"	38	48	19.45
EVMM-14	1/4"	40	48	19.45
EVMM-38	3/8"	46	52	19.45
EVMM-12	1/2"	52	53	25.45

Y-vuilvergers - messing

Temperatuur: 0°C tot 100°C

Maximale werkdruk: 16 bar



BSP female

AFSL	BSPP	L mm	H mm	€
YS-38	3/8"	55	40	6.55
YS-12	1/2"	58	40	7.20
YS-34	3/4"	70	50	12.60
YS-1	1"	90	60	19.10
YS-114	1.1/4"	96	68	23.30
YS-112	1.1/2"	106	75	45.30
YS-2	2"	126	90	71.30
YS-212	2.1/2"	147	115	199.95
YS-3	3"	175	136	248.80
YS-4	4"	217	167	405.20

Tech Data 2032



RVS zeef voor AIR-PRO Y-vuilverger

AFSL	To Suit	€
192-38-STRAINER	3/8" YS-38	0.40
192-12-STRAINER	1/2" YS-12	0.50
192-34-STRAINER	3/4" YS-34	0.90
192-1-STRAINER	1" YS-1	1.05
192-114-STRAINER	1.1/4" YS-114	1.30
192-112-STRAINER	1.1/2" YS-112	1.60
192-2-STRAINER	2" YS-2	2.60
192-212-STRAINER	2.1/2" YS-212	7.65
192-3-STRAINER	3" YS-3	10.25
192-4-STRAINER	4" YS-4	11.05

Kogelafsluiters - PVC

Maximale werkdruk: 10 bar

Huis: PE
Dichting: EPDM



Dubbele union aansluiting - BSP female

0090	BSPP	€
2020-0424	1/2"	18.25
2020-0432	3/4"	23.15
2020-0440	1"	28.20
2020-0457	1.1/4"	34.70
2020-0465	1.1/2"	44.10
2020-0473	2"	60.15

Terugslagkleppen - PVC

Maximale werkdruk: 10 bar

Openingsdruk: 0,11 bar



BSP female - openingsdruk 0,11 bar

0090	BSPP	€
2020-0481	1/2"	21.85
2020-0499	3/4"	25.50
2020-0507	1"	28.25
2020-0515	1.1/4"	35.50
2020-0523	1.1/2"	40.15
2020-0531	2"	65.10

KELM™
pneumatiek

Hydrauliek

Snel-
koppelingen

Afsluiters

Roestvast
staal

Fittingen

Lucht-
conditionering

Gereedschap

Pneumatiek

Diversen

Malleabele
fittingen
& staal

Ringleiding-
systemen

Slangen

Compressoren

EFFEBI

HEATING

COOLING

kiwa

Partner for progress

WARRANTY
5
YEARS

WATER

COMPRESSED AIR

FOLLOW THE RIGHT ROUTE

ASTER[®] ACS

Made in Italy

ACS
CE
PED 97/23/CE

BUREAU VERITAS
1828

CE 1370

WRAS
APPROVED PRODUCT

DVGW
P0017

ASTER® kogelafsluiters

Deze kogelafsluiters zijn ontworpen voor veiligheid en kwaliteit, rekening houdend met de vraag naar een scherpe prijs.

Toepassing: industrie, land - en tuinbouw, C.V., drinkwater, hydrauliek en pneumatiek.

Afdichtingen: kogel: PTFE.
huis: 2 x VITON O-ring + 1 x vlakke PTFE drukring.

Materiaal: huis: warm geperst vernikkeld messing (CuZn40PB2) UNI5705-65.

kogel: messing, hardverchroomd (CuZn40PB2) UNI5705-65.

kogelas: messing (CuZn40PB2) UNI5705-65.
handel: gespoten aluminium, polyurethaan gecoat/blauw UNI5067.

borgmoer: verzinkt staal.

schroefdraad: ASTER®: BSP.

Temperatuur: Tot 80°C
 Doorlaat: Vol



BSP female

AFSK	BSP	L mm	H mm	Ø mm	bar	€
75001313	1/4"	37	54	8	25	10.25
75001717	3/8"	42	54	10	22	10.25
75002121	1/2"	50	61	15	18	10.95
75002727	3/4"	58	72	20	18	15.30
75003232	1"	69	80	25	14	21.50
75004242	1.1/4"	81	99	32	10	35.30
75004848	1.1/2"	93	111	40	10	52.25
75006060	2"	110	135	50	8	83.75
75000114	4"	193	226	100	4	475.80



BSP male/female

AFSK	BSP	L mm	H mm	Ø mm	bar	€
75011313	1/4"	43	54	8	25	10.65
75011717	3/8"	49	54	10	22	10.65
75012121	1/2"	54	61	15	18	11.35
75012727	3/4"	70	72	20	18	15.90
75013232	1"	79	80	25	14	22.35
75014242	1.1/4"	91	99	32	10	36.80
75014848	1.1/2"	104	111	40	10	54.25
75016060	2"	122	135	50	8	87.10
75017676	2.1/2"	151	172	65	8	195.05

Zie pagina 255 voor losse handels voor Effebi kogelafsluiters

VENUS® gasafsluiters

Deze kogelafsluiters zijn speciaal ontworpen voor gas. Een veilige gaskogelafsluiter van hoge kwaliteit.

Approved Valves
Tested and certified by BG plc to EN331 1997.

Toepassing: gas, perslucht en water. door de uitstekende kwaliteit ook veelvuldig toegepast in industrie, land- en tuinbouw, C.V., waterleiding, hydrauliek en pneumatiek.

Certificaat: Duitse DIN-DVWG en het Engelse British Gas - EN331.

Afdichtingen: kogel: fire-safe constructie met PTFE seals.
kogelas: 3 x Patent NBR seals + 1 x vlakke PTFE drukring.

Materiaal: huis: warm geperst vernikkeld messing (CuZn40PB2) UNI5705-65.

kogel: messing, hardverchroomd (CuZn40PB2) UNI5705-65.

kogelas & drukring: messing (CuZn40PB2) UNI5705-65.

handel: verzinkt geperst staal PVC gecoat/geel.
borgmoer: verzinkt staal.

schroefdraad: ISO 7/1 Rp (BSP-LANG), Male = ISO 7/1R (BSPT-LANG).

Temperatuur: Tot 80°C
 Doorlaat: Vol



BSPT-LANG female

AFSK	BSP	L mm	H mm	Ø mm	bar	€
75101313	1/4"	49	53	8	30	12.60
75101717	3/8"	50	53	10	30	12.60
75102121	1/2"	61	65	15	23	14.30
75102727	3/4"	70	77	20	23	20.00
75103232	1"	84	85	25	18	28.10
75104242	1.1/4"	98	105	32	14	48.50
75104848	1.1/2"	108	117	40	13	64.35
75106060	2"	130	141	50	12	106.40
75107676	2.1/2"	159	172	65	10	196.65
75108989	3"	182	195	80	8	287.90
75100114	4"	219	226	100	7	514.85



BSPT-LANG male/BSP-LANG female

AFSK	BSP	L mm	H mm	Ø mm	bar	€
75091313	1/4"	52	53	8	30	13.10
75091717	3/8"	54	53	10	30	13.10
75092121	1/2"	67	65	15	23	14.85
75092727	3/4"	77	77	20	23	20.65
75093232	1"	89	85	25	18	29.25
75094242	1.1/4"	104	105	32	14	50.40
75094848	1.1/2"	114	117	40	13	66.90
75096060	2"	137	141	50	12	111.60
75097676	2.1/2"	162	172	65	10	204.05

Zie pagina 255 voor losse handels voor Effebi kogelafsluiters

KELM™
pneumatiek

Hydrauliek

Snelkoppelingen

Afsluiters

Roestvast staal

Fittingen

Luchtconditionering

Gereedschap

Pneumatiek

Diversen

Malleabele fittingen & staal

Ringleidingssystemen

Slangen

Compressoren

KOSMOS® kogelafsluiters

2-huis warm geperst vernikkeld messing voor zwaar industrieel gebruik.

Handel: lang, aluminium PU gecoat.

Kort schroefdraad. Seals: dubbel PTFE.

Temperatuur: Tot 100°C **Maximale werkdruk:** Van vacuüm tot max. 80 bar Vol



BSP female

AFSK	BSP	L mm	H mm	Ø mm	bar	€
75501313	1/4"	41	64	8	25	14.75
75501717	3/8"	46	63	10	25	14.95
75502121	1/2"	56	75	15	25	17.30
75502727	3/4"	65	83	20	25	27.85
75503232	1"	76	96	25	20	35.05
75504242	1.1/4"	86	116	32	20	59.25
75504848	1.1/2"	103	130	40	16	82.65
75506060	2"	120	150	50	13	131.90
75507676	2.1/2"	146	215	65	10	268.10
75508989	3"	172	239	80	6	418.90

Temperatuur: Tot 100°C **Maximale werkdruk:** Van vacuüm tot 25 bar Vol



BSP male/female

AFSK	BSP	L mm	H mm	Ø mm	bar	€
75511010	1/8"	52	64	6	25	15.25
75511313	1/4"	47	64	8	25	15.25
75511717	3/8"	56	63	10	25	15.70
75512121	1/2"	66	75	15	25	18.05
75512727	3/4"	76	83	20	25	25.70
75513232	1"	87	96	25	20	36.45
75514242	1.1/4"	97	116	32	20	61.60
75514848	1.1/2"	115	130	40	16	85.95
75516060	2"	134	150	50	13	137.25

Artikel 75511010 betreft type TOTAL®

AIRY® kogelafsluiters met ontluchting

Veiligheidskogelafsluiter van industriële topkwaliteit met automatische ontluchting in de gesloten stand.

Toepassing: perslucht en pneumatiek. Ook te gebruiken voor onbrandbare, niet giftige gassen.

Afdichtingen: kogel: PTFE seals.
kogelas: 2 x Patent PTFE dubbel seal.

Materiaal: huis: warm geperst vernikkeld messing (CuZn40PB2) UNI5705-65.

kogel: messing, hardverchroomd (CuZn40PB2) UNI5705-65.

kogelas: messing (CuZn40PB2) UNI5705-65.

handel: verzinkt gegoten aluminium PU gecoat /blauw.

borgmoer: verzinkt staal.

Schroefdraad: Female = ISO 7/1 Rp (BSP-LANG).

Temperatuur: -20°C tot 150°C **Maximale werkdruk:** Van vacuüm tot 12 bar Vol



BSP-LANG female

AFSK	BSP	L mm	H mm	Ø mm	bar	€
75301313	1/4"	52	64	8	20	23.70
75301717	3/8"	55	76	10	20	23.70
75302121	1/2"	69	82	15	18	25.70
75302727	3/4"	77	99	20	18	35.75
75303232	1"	89	107	25	14	48.50
75304242	1.1/4"	103	130	32	10	76.95
75304848	1.1/2"	114	144	40	10	109.75
75306060	2"	134	166	50	8	172.15

TRIFLUX® drieweg kogelafsluiters

De Triflux drieweg L kogelafsluiter is ontworpen om de richting van de flow te kunnen veranderen terwijl tussen de schakelingen de flow wordt afgesloten.

Toepassing: transport en verdeling van gas, lucht en vloeistoffen in alle takken van industrie, zoals vacuümtechniek, land en tuinbouw, C.V., waterleiding, hydrauliek en pneumatiek.

Afdichtingen: kogel: PTFE.
kogelas: 2 x Patent PTFE dubbel seal.

Materiaal: huis: warm gegerst vernikkeld messing (CuZn40PB2) UNI5705-65.
handel: gespoten aluminium, polyurethaan gecoat/zwart UNI5067.

Op aanvraag leverbaar met L-boring zonder gesloten middenstand, type DELTA®

Temperatuur: Tot 100°C
 Maximale werkdruk: Van vacuüm tot 25 bar
 Doofmaat: Vol



BSP female - L-boring

AFSK	BSP	L mm	H mm	Ø mm	bar	€
75201313	1/4"	71	104	8	25	89.25
75201717	3/8"	71	104	10	25	89.25
75202121	1/2"	80	104	15	20	89.25
75202727	3/4"	69	122	20	20	107.45
75203232	1"	113	131	25	20	152.15
75204242	1.1/4"	130	155	32	15	201.10
75204848	1.1/2"	147	164	40	15	266.60
75206060	2"	169	189	50	10	358.05

De flow van de Triflux afsluiter is naar wens te veranderen of af te sluiten. De flow-indicator geeft altijd de stand van de poorten aan. Door deze te liften kan de handel-positie van stand worden veranderd.

Temperatuur: Tot 80°C
 Maximale werkdruk: Van vacuüm tot 25 bar
 Doofmaat: Vol



BSP female - T-boring

AFSK	BSP	L mm	H mm	Ø mm	bar	€
75211313	1/4"	71	104	8	25	89.25
75211717	3/8"	71	104	10	25	89.25
75212121	1/2"	80	104	15	20	89.25
75212727	3/4"	96	122	20	20	107.45
75213232	1"	113	131	25	20	152.15
75214242	1.1/4"	130	155	32	15	201.10
75214848	1.1/2"	147	164	40	15	266.60
75216060	2"	169	189	50	10	358.05

Handels voor kogelafsluiters



Zwarte handel voor type ASTER® en VENUS® - aluminium

AFSK	Doofmaat	L mm	€
75001412	1/4" - 1/2"	85	1.75
75000341	3/4" - 1"	105	2.50
75114112	1.1/4" - 1.1/2"	130	4.20
75000002	2"	165	5.70
75002124	2.1/2" - 4"	260	13.70



Zwarte vlakke handel voor type ASTER® en VENUS® - vernikkeld staal

AFSK	Doofmaat	L mm	€
75001412PS	1/4" - 1/2"	85	2.95
75000341PS	3/4" - 1"	105	3.10
75114112PS	1.1/4" - 1.1/2"	130	5.65
75000002PS	2"	165	8.60
75002124PS	2.1/2" - 4"	260	18.30

Verschillende kleuren zijn op aanvraag leverbaar.



Zwarte handel voor type KOSMOS®, TOTAL® en AIRY® - aluminium

AFSK	Doofmaat	L mm	€
76001814K	1/8" - 1/4"	85	1.95
76000038K	3/8"	105	2.40
76001234K	1/2" - 3/4"	130	2.50
76000001K	1"	165	3.20
76114112K	1.1/4" - 1.1/2"	260	4.40
76000002K	2"	165	5.95
76002123K	2.1/2" - 3"	260	16.90



Zwarte handel voor type TRIFLUX® - aluminium

AFSK	Doofmaat	L mm	€
76000012	1/4" - 1/2"	85	6.45
76000341	3/4" - 1"	105	9.30

KELM™ pneumatiek

Hydrauliek

Snelkoppelingen

Afsluiters

Roestvast staal

Fittingen

Luchtconditionering

Gereedschap

Pneumatiek

Diversen

Malleabele fittingen & staal

Ringleiding-systemen

Slangen

Compressoren

ASTER ACS® KIWA gekeurde kogelafsluiters

Alle afsluiters zijn getest en hebben een standaard garantie van 2 jaar.

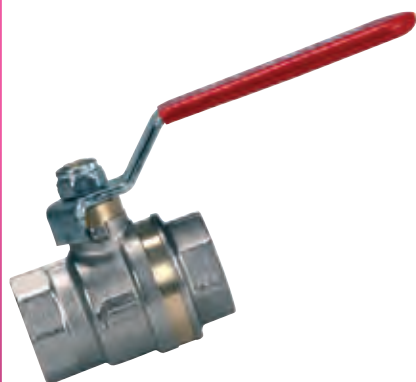
Toepassing: Verwarming, drinkwatersystemen (KIWA), land- en tuinbouw, pneumatische installaties.

Materiaal: Huis: Messing vernikkeld (CW617N volgens UNI EN 12165)
Kogelas: Messing (CW617N volgens UNI EN 12164)
Dichtingen: Ongerecycled PTFE
Schroefdraad: Volgens UNI ISO 228/1

Temperatuur:
-15°C tot 110°C
Piektemperatuur tot 150°C

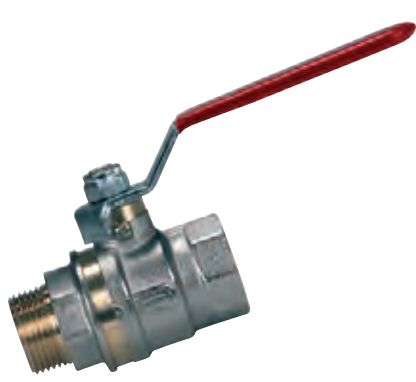
Maximale werkdruk: 3/8" tot 2": 40 bar
Vloeistoffen bij 0 - 20°C: 2.1/2": 20 bar
3" en 4": 16 bar

Doorlaat: Gereduceerd



BSP female

AFSK	BSP	L mm	H mm	mm	€
75031717K	3/8"	42	24	85	14.15
75032121K	1/2"	50	30	85	15.10
75032727K	3/4"	58	38	105	21.60
75033232K	1"	69	46	105	28.95
75034242K	1.1/4"	81	58	130	49.95
75034848K	1.1/2"	93	70	130	66.00
75036060K	2"	110	86	165	99.75
75037676K	2.1/2"	133	111	250	200.15
75038989K	3"	156	135	250	283.00
75030114K	4"	193	167	250	504.65



BSP male/female

AFSK	BSP	L mm	H mm	mm	€
75041717K	3/8"	49	24	85	10.95
75042121K	1/2"	54	30	85	15.90
75042727K	3/4"	70	38	105	16.60
75043232K	1"	79	46	105	30.45
75044242K	1.1/4"	91	58	130	39.20
75044848K	1.1/2"	104	70	130	69.30
75046060K	2"	122	86	165	85.80



BSP male

AFSK	BSP	L mm	H mm	mm	€
75054242K	1.1/4"	98	58	130	39.60



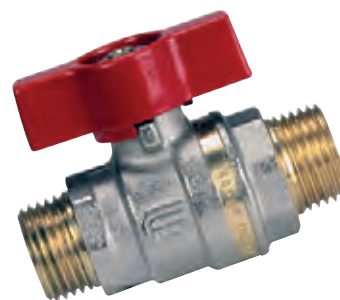
BSP male/female - vlinderhandel

AFSK	BSP	L mm	H mm	€
75261717	3/8"	49	24	11.80
75262121	1/2"	54	30	12.95
75262727	3/4"	70	38	17.55
75263232	1"	79	46	24.90



BSP female - vlinderhandel

AFSK	BSP	L mm	H mm	€
75251717	3/8"	42	24	10.45
75252121	1/2"	50	30	11.55
75252727	3/4"	58	38	15.95
75253232	1"	69	46	23.45



BSP male - vlinderhandel

AFSK	BSP	L mm	H mm	€
75271717	3/8"	55	24	12.40
75272121	1/2"	66	30	13.50
75272727	3/4"	75	38	18.40
75273232	1"	86	46	26.10

RVS AFSLUITERS



Uitgebreid programma van kwaliteitsafsluiters
in RVS AISI-316.

Alle afsluiters zijn uitvoerig getest en
toepasbaar in vele sectoren.



KOGELAFSLUITERS - RVSAISI-316



Eendelige kogelafsluiters

Temperatuur: -20°C tot 200°C
Maximale werkdruk: 63 bar (PN63)

Doorlaat: Gereduceerd
SEAL: PTFE



BSP female - met vergrendeling

RVSA	BSPP	€
65031313	1/4"	19.35
65031717	3/8"	21.40
65032121	1/2"	26.60
65032727	3/4"	29.00
65033232	1"	38.95
65034242	1.1/4"	59.20
65034848	1.1/2"	75.55
65036060	2"	92.80

Tweedelige kogelafsluiters

Temperatuur: -20°C tot 200°C
Maximale werkdruk: 150 bar (PN150)
1.1/4" tot 2": 100 bar (PN100)

Doorlaat: Vol
SEAL: PTFE



BSP female - met vergrendeling

RVSA	BSPP	€
65041313	1/4"	28.55
65041717	3/8"	28.55
65042121	1/2"	34.65
65042727	3/4"	45.05
65043232	1"	60.15
65044242	1.1/4"	91.30
65044848	1.1/2"	134.90
65046060	2"	191.60

Driedelige kogelafsluiters

Temperatuur: -20°C tot 200°C
Maximale werkdruk: 63 bar (PN63)

Doorlaat: Vol
SEAL: PTFE



BSP female - met vergrendeling

RVSA	BSPP	€
65061313	1/4"	41.35
65061717	3/8"	39.85
65062121	1/2"	45.55
65062727	3/4"	58.95
65063232	1"	75.75
65064242	1.1/4"	112.35
65064848	1.1/2"	158.10
65066060	2"	229.20
65067676	3"	580.30
65068989	4"	1051.75

Mini kogelafsluiters

Temperatuur: -20°C tot 200°C
Maximale werkdruk: 20 bar

Doorlaat: Gereduceerd
SEAL: PTFE

Huis: RVS AISI-316



BSP female - PTFE seal - zwarte handel

RVSA	BSPP	€
SMBV14	1/4"	17.30
SMBV38	3/8"	17.30
SMBV12	1/2"	20.30

Werktemperatuur: -40°C tot +230°C
Werkdruk: 40 bar

Doorlaat: Gereduceerd
SEAL: Viton

Huis: RVS AISI-316



BSP female - viton seal - blauwe handel

RVSA	BSPP	€
HEXSMBV14	1/4"	23.05
HEXSMBV38	3/8"	24.25
HEXSMBV12	1/2"	27.65



BSP male/female - PTFE seal - zwarte handel

RVSA	BSPP	€
SMBV14M	1/4"	17.15
SMBV38M	3/8"	17.15
SMBV12M	1/2"	21.70



BSP male/female - viton seal - blauwe handel

RVSA	BSPP	€
HEXSMBV14M	1/4"	24.65
HEXSMBV38M	3/8"	25.80
HEXSMBV12M	1/2"	30.35

Eendelige kogelafsluiters

Temperatuur: -20°C tot +200°C
Maximale werkdruk: 63 bar (PN63)

Doorlaat: Gereduceerd
SEAL PTFE

Tech Data
1965



NEW

BSP female - met vergrendeling

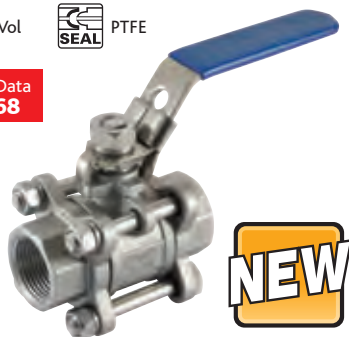
RVSA		€
BV1-14	1/4"	19.35
BV1-38	3/8"	21.40
BV1-12	1/2"	26.60
BV1-34	3/4"	29.00
BV1-1	1"	38.95
BV1-114	1.1/4"	59.20
BV1-112	1.1/2"	75.55
BV1-2	2"	92.80

Driedelige kogelafsluiters

Temperatuur: -20°C tot +200°C
Maximale werkdruk: 63 bar (PN63)

Doorlaat: Vol
SEAL PTFE

Tech Data
1968



NEW

BSP female - met vergrendeling

RVSA		€
BV3-14	1/4"	41.35
BV3-38	3/8"	39.85
BV3-12	1/2"	45.55
BV3-34	3/4"	58.95
BV3-1	1"	75.75
BV3-114	1.1/4"	112.35
BV3-112	1.1/2"	158.10
BV3-2	2"	229.20
BV3-3	3"	580.30

Tweedelige kogelafsluiters

Temperatuur: -20°C tot +200°C
Maximale werkdruk: 63 bar (PN63)

Doorlaat: Vol
SEAL PTFE

Tech Data
1966



NEW

BSP female - met vergrendeling

RVSA		€
BV2-14	1/4"	24.75
BV2-38	3/8"	24.55
BV2-12	1/2"	28.30
BV2-34	3/4"	39.15
BV2-1	1"	56.70
BV2-114	1.1/4"	87.70
BV2-112	1.1/2"	131.65
BV2-2	2"	186.25
BV2-212	2.1/2"	426.05

Temperatuur: -20°C tot +200°C
Maximale werkdruk: 1/4" tot 1": 150 bar (PN150)
1.1/4" tot 2": 100 bar (PN100)

Doorlaat: Vol
SEAL PTFE

Tech Data
1967



NEW

BSP female - met vergrendeling

RVSA		€
PBV2-14	1/4"	28.55
PBV2-38	3/8"	28.55
PBV2-12	1/2"	34.65
PBV2-34	3/4"	45.05
PBV2-1	1"	60.15
PBV2-114	1.1/4"	91.30
PBV2-112	1.1/2"	134.90
PBV2-2	2"	191.60

Drieweg kogelafsluiters

Temperatuur: -20°C tot 200°C
Maximale werkdruk: 63 bar (PN63)

Doorlaat: Gereduceerd
SEAL PTFE

Handel is 360° draaibaar en vergrendelbaar

Tech Data
1969



BSP female - L-boring - met vergrendeling

RVSA	BSP	L mm	€
BV73-14L	1/4"	69	136.00
BV73-12L	1/2"	75	171.20
BV73-34L	3/4"	87	195.15
BV73-1L	1"	103	222.60



BSP female - T-boring - met vergrendeling

RVSA	BSP	L mm	€
BV73-14T	1/4"	69	136.00
BV73-38T	3/8"	69	148.55
BV73-12T	1/2"	75	171.20
BV73-34T	3/4"	87	209.00
BV73-1T	1"	103	263.40

Schuifafsluiters

Temperatuur: 180°C
Maximale werkdruk: 14 bar
PTFE
SEAL

Tech Data
553



BSP female

RVSA	BSPP	L mm	€
2018-6979	1/2"	55	107.70
2018-6987	3/4"	60	128.60
2018-6995	1"	65	151.20
2018-7001	1.1/4"	75	181.10
2018-7019	1.1/2"	85	262.20
2018-7027	2"	95	322.75

Y-vuilvergangers

Temperatuur: 100°C
Maximale werkdruk: 55 bar
PTFE
SEAL

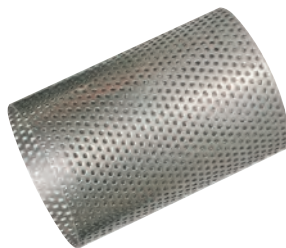
Tech Data
797



BSP female

RVSA	BSPP	L mm	€
2019-3953	1/4"	65	60.75
2019-3960	3/8"	65	63.75
2019-3967	1/2"	65	68.45
2019-3975	3/4"	80	83.40
2019-3983	1"	90	110.00
2019-3991	1.1/4"	105	117.75
2019-4031	1.1/2"	120	133.75
2019-4049	2"	140	243.75

1.0mm per gat, 40 gaten per vierkante inch.



RVS zeef voor AIR-PRO Y-vuilverganger

RVSA	DIA mm	To Suit	€
2024-7656	1/2"	2019-3967	11.80
2024-7664	3/4"	2019-3975	13.35
2024-7672	1"	2019-3983	16.60
2024-7680	1.1/4"	2019-3991	23.60
2024-7698	1.1/2"	2019-4031	39.35
2024-7706	2"	2019-4049	57.10

Industriële naaldafsluiters

Temperatuur: -25°C tot 120°C
Maximale werkdruk: 414 bar
PTFE
SEAL

Tech Data
10036



BSP female - PTFE seal

RVSA	BSPP	L mm	€
2018-6938	1/4"	45	58.90
2018-6946	3/8"	50	74.50
2018-6953	1/2"	60	91.70

NPT female - PTFE seal

RVSA	NPTF	L mm	€
2018-6904	1/4"	45	58.90
2018-6912	3/8"	50	74.50
2018-6920	1/2"	60	91.70

Globe afsluiters

Temperatuur: -20°C tot 200°C
Maximale werkdruk: 14 bar
PTFE
SEAL

Tech Data
805



BSP female

RVSA	BSPP	L mm	H mm	€
SGV-14	1/4"	52	102	100.15
SGV-38	3/8"	52	102	84.35
SGV-12	1/2"	52	102	91.35
SGV-34	3/4"	60	113	111.55
SGV-1	1"	72	113	140.25
SGV-114	1.1/4"	80	148	153.95

KOGELAFSLUITERS - RVS AISI-316



ALBA® industriële tweedelige kogelafsluiters

Een zeer betrouwbare industriële kogelafsluiter voor veelzijdig industrieel gebruik.

Toepassing: chemische producten, gassen, hydrauliek, melkzuren, olie, petrochemie, stoom, vacuüm, voedingsstoffen, waterbehandeling, enz.

Veiligheid: de Alba is voorzien van een blowout - proof kogelas. Met een driedubbele labyrint seal. Iedere kogelafsluiter is minimaal 24 uur getest.

Afdichtingen: kogel: PTFE seals.
kogelas: Viton O-ring + Patent PTFE dubbel seals.

Materiaal: huis: RVS AISI-316 (1.4408)
kogel & kogelas: RVS AISI-316 (1.4401)
stop, veerring, moeren, borgplaat: RVS AISI-304 (1.4301)
handel: RVS AISI-304 (1.4301) + PVC gecoat / blauw

Schroefdraad: BSP-Female / Female volgens ISO 7/1 Rp - DIN-2999 parallel / of NPT binnendraad

Temperatuur:
-20°C tot 150°C (piek)

Maximale werkdruk:
Tot 50°C: 1/4" en 1/2": 100 bar
3/4" en 1": 64 bar
1.1/4 tot 3": 40 bar

Doorlaat Vol



BSP female

AFSK	BSPP	L	B	€
		mm	mm	
65001313	1/4"	50	66	61.25
65001717	3/8"	50	66	61.25
65002121	1/2"	60	71	61.90
65002727	3/4"	70	86	81.65
65003232	1"	85	94	100.65
65004242	1.1/4"	95	114	141.45
65004848	1.1/2"	105	127	200.30
65006060	2"	125	149	296.35

NPT female

AFSK	NPTF	L	B	€
		mm	mm	
NPT65001313	1/4"	50	66	64.90
NPT65001717	3/8"	50	66	64.90
NPT65002121	1/2"	60	71	65.70
NPT65002727	3/4"	70	86	86.60
NPT65003232	1"	85	94	106.70
NPT65004242	1.1/4"	95	114	150.00
NPT65004848	1.1/2"	105	127	212.70
NPT65006060	2"	125	149	315.05

SUN WP® industriële tweedelige kogelafsluiter

Deze kogelafsluiter is ontworpen voor betrouwbaar veelzijdig industrieel gebruik.

Toepassing: chemische producten, gassen, hydrauliek, olie, petrochemie, stoom, vacuüm, voedingsstoffen, waterbehandeling, enz.

Compleet met ISO-5211 montageplaat, voor aansluiting van een actuator.

Veiligheid: de "SUN WP®" kogelafsluiter is voorzien van een blowout-proof kogelas. Met een driedubbele labyrint seal. Iedere kogelafsluiter is minimaal 24 uur getest.

Afdichtingen: kogel: PTFE seals.
kogelas: Viton O-ring + Patent PTFE dubbel seals.

Materiaal: huis: RVS AISI-316 (1.4408)
kogel: RVS AISI-316 (1.4401)
kogelas: RVS AISI-316 (1.4401)
operation stop: RVS AISI-304 (1.4301)
schroefdraad: BSP-Female / Female volgens ISO 7/1 Rp - DIN-2999 parallel

Temperatuur:
-20°C tot 150°C (piek)

Maximale werkdruk:
Vacuüm tot 40 bar

Doorlaat Vol



BSP female - met ISO 5211 montageplaat voor actuator

AFSK	BSPP	L	B	€
		mm	mm	
65051717	3/8"	50	66	70.05
65052121	1/2"	60	71	75.15
65052727	3/4"	70	86	98.50
65053232	1"	85	94	134.90
65054242	1.1/4"	95	114	178.00
65054848	1.1/2"	105	127	238.90
65056060	2"	125	149	353.75

KELM™ pneumatiek

Hydrauliek

Snelkoppelingen

Afsluiters

Roestvast staal

Fittingen

Luchtconditionering

Gereedschap

Pneumatiek

Diversen

Malleabele fittingen & staal

Ringleidingssystemen

Slangen

Compressoren

ROTERENDE ACTUATORS

Werktemperatuur:
-20°C tot +80°C

Werkdruk:
2.5 tot 8 bar

Medium:
Droge of gesmeerde perslucht, gefilterd (30µm)

Afstelling:
±5° op rotatie 0° en 90°

Dubbelwerkende actuators

Tech Data
10140



Aluminium

0364



KRT007DA	32	47.70
KRT012DA	40	68.05
KRT020DA	52	89.35
KRT035DA	63	82.20
KRT050DA	75	132.75
KRT075DA	83	152.20
KRT110DA	92	192.40
KRT160DA	105	230.35
KRT255DA	125	325.75
KRT435DA	140	441.25
KRT665DA	160	603.15
KRT1000DA	190	963.15
KRT1200DA	210	1118.40
KRT1800DA	240	1876.55
KRT2700DA	270	2623.55
KRT3800DA	300	4431.15
KRT5700DA	350	6227.70

Enkelwerkende actuators

Tech Data
10141



Aluminium

0364



KRT020SRK10	52	100.40
KRT035SRK10	63	126.50
KRT050SRK10	75	152.20
KRT075SRK10	83	180.40
KRT110SRK10	92	224.35
KRT160SRK10	105	271.70
KRT255SRK10	125	390.10
KRT435SRK10	140	568.05
KRT665SRK10	160	808.10
KRT1000SRK10	190	1208.80
KRT1200SRK10	210	1418.50
KRT1800SRK10	240	2240.00
KRT2700SRK10	270	3172.05
KRT3800SRK10	300	5098.90
KRT5700SRK10	350	7168.55

Eindschakelaars

- Geïntegreerde dekselbouten
- Compact design en eenvoudige montage
- IP67

Tech Data
10142



Namur standaard - RVS as en bevestiging

0364

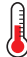



KLS-820M

36.00

PNEUMATISCH BEDIENDE KOGELAFSLUITERS




Werktemperatuur actuator:
 -20°C tot +80°C
Werktemperatuur kogelafsluiter:
 -20°C tot +95°C


Werkdruk actuator:
 2.5 tot 8 bar
Werkdruk kogelafsluiter:
 3/8" 16 bar
 1/2" to 2" 40 bar

Actuator:
 Medium: Droge of gesmeerde
 perslucht, gefilterd (30µm)

Afstelling:
 ±5° op rotatie 0° en 90°


Kogelafsluiter:
 Volle doorlaat

Messing vernikkelde kogelafsluiter - aluminium actuator

Tech Data
10145




Dubbelwerkend - BSP female

0364		€
2184-0000	3/8"	116.10
2184-0001	1/2"	116.55
2184-0002	3/4"	117.35
2184-0003	1"	125.95
2184-0004	1.1/4"	144.90
2184-0005	1.1/2"	194.40
2184-0006	2"	241.30

Tech Data
10146



Enkelwerkend - BSP female


0364		€
2184-0007	3/8"	148.20
2184-0008	1/2"	148.60
2184-0009	3/4"	149.50
2184-0010	1"	158.05
2184-0011	1.1/4"	191.05
2184-0012	1.1/2"	267.10
2184-0013	2"	329.70

Messing vernikkelde kogelafsluiter (WRAS keur) - aluminium actuator

Tech Data
10147




Dubbelwerkend - BSP female

0364		€
2184-0014	1/2"	128.15
2184-0015	3/4"	129.10
2184-0016	1"	138.50
2184-0017	1.1/4"	152.20
2184-0018	1.1/2"	232.70
2184-0019	2"	295.30

Tech Data
10148



Enkelwerkend - BSP female

0364		€
2184-0020	1/2"	163.50
2184-0021	3/4"	164.40
2184-0022	1"	173.85
2184-0023	1.1/4"	324.25
2184-0024	1.1/2"	261.70
2184-0025	2"	324.25

KELM™ pneumatiek

Hydrauliek

Snelkoppelingen

Afsluiters

Roestvast staal

Fittingen

Luchtconditionering

Gereedschap

Pneumatiek

Diversen

Malleabele fittingen & staal

Ringleidingssystemen

Slangen

Compressoren

PNEUMATISCH BEDIENDE KOGELAFSLUITERS



Werktemperatuur actuator:
-20°C tot +80°C
Werktemperatuur kogelafsluiter:
-20°C tot +200°C

Werkdruk actuator:
2.5 tot 8 bar
Werkdruk kogelafsluiter:
70 bar

Actuator:
Medium: Droge of gesmeerde perslucht, gefilterd (30µm)

Afstelling:
±5° op rotatie 0° en 90°

Kogelafsluiter:
Volle doorlaat

Tweedelige RVS kogelafsluiter - aluminium actuator

Tech Data
10149



Dubbelwerkend - BSP female

0364		€
2184-0026	1/4"	128.95
2184-0027	3/8"	128.95
2184-0028	1/2"	130.90
2184-0029	3/4"	144.45
2184-0030	1"	157.45
2184-0031	1.1/4"	186.15
2184-0032	1.1/2"	226.65
2184-0033	2"	289.80

Driedelige RVS kogelafsluiter - aluminium actuator

Tech Data
10151



Dubbelwerkend - BSP female

0364		€
2184-0042	1/4"	132.95
2184-0043	3/8"	134.95
2184-0044	1/2"	148.95
2184-0045	3/4"	156.90
2184-0046	1"	191.85
2184-0047	1.1/4"	233.70
2184-0048	1.1/2"	270.55
2184-0049	2"	493.75
2184-0050	2.1/2"	665.15
2184-0051	3"	980.60
2184-0052	4"	

Hoofdstuk 4 – Afsluiters

KELM™ pneumatiek

Hydrauliek

Snelkoppelingen

Afsluiters

Roestvast staal

Fittingen

Luchtconditionering

Gereedschap

Pneumatiek

Diversen

Malleerbare fittingen & staal

Ringleidingssystemen

Slangen

Compressoren

Tech Data
10150



Enkelwerkend - BSP female

0364		€
2184-0034	1/4"	165.30
2184-0035	3/8"	165.30
2184-0036	1/2"	167.20
2184-0037	3/4"	180.80
2184-0038	1"	191.45
2184-0039	1.1/4"	234.10
2184-0040	1.1/2"	289.85
2184-0041	2"	358.75

Tech Data
10152

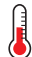


Enkelwerkend - BSP female

0364		€
2184-0053	1/4"	170.40
2184-0054	3/8"	170.40
2184-0055	1/2"	172.40
2184-0056	3/4"	186.40
2184-0057	1"	197.35
2184-0058	1.1/4"	241.40
2184-0059	1.1/2"	298.85
2184-0060	2"	369.80
2184-0061	2.1/2"	594.75
2184-0062	3"	798.60
2184-0063	4"	1212.45

PNEUMATISCH BEDIENDE KOGELAFSLUITERS




Werktemperatuur actuator:
 -20°C tot +80°C
Werktemperatuur kogelafsluiter:
 -20°C tot +200°C


Werkdruk actuator:
 2.5 tot 8 bar
Werkdruk kogelafsluiter:
 70 bar

Actuator:
 Medium: Droge of gesmeerde perslucht, gefilterd (30µm)

Afstelling:
 ±5° op rotatie 0° en 90°

Kogelafsluiter:
 Volle doorlaat

Driedelige RVS kogelafsluiter met inlas - aluminium actuator

Tech Data
10153



Dubbelwerkend - inlas

0364	Body	€
2184-0064	1/4"	132.95
2184-0065	3/8"	132.95
2184-0066	1/2"	134.95
2184-0067	3/4"	148.95
2184-0068	1"	156.90
2184-0069	1.1/4"	178.90
2184-0070	1.1/2"	233.70
2184-0071	2"	270.55
2184-0072	2.1/2"	721.50
2184-0073	3"	665.15
2184-0074	4"	1075.40

Tech Data
10154



Enkelwerkend - inlas

0364	Body	€
2184-0075	1/4"	170.40
2184-0076	3/8"	170.40
2184-0077	1/2"	172.40
2184-0078	3/4"	186.40
2184-0079	1"	197.35
2184-0080	1.1/4"	241.40
2184-0081	1.1/2"	298.85
2184-0082	2"	369.80
2184-0083	2.1/2"	594.75
2184-0084	3"	1238.90
2184-0085	4"	1212.45

Driedelige RVS kogelafsluiter met aanlas - aluminium actuator

Tech Data
10155



Dubbelwerkend - aanlas

0364	Body	€
2184-0086	1/4"	132.95
2184-0087	3/8"	132.95
2184-0088	1/2"	134.95
2184-0089	3/4"	148.95
2184-0090	1"	156.90
2184-0091	1.1/4"	178.90
2184-0092	1.1/2"	233.70
2184-0093	2"	270.55
2184-0094	2.1/2"	620.40
2184-0095	3"	665.15
2184-0096	4"	980.60

Tech Data
10156



Enkelwerkend - aanlas

0364	Body	€
2184-0097	1/4"	170.40
2184-0098	3/8"	170.40
2184-0099	1/2"	172.40
2184-0100	3/4"	186.40
2184-0101	1"	197.35
2184-0102	1.1/4"	241.40
2184-0103	1.1/2"	298.85
2184-0104	2"	369.80
2184-0105	2.1/2"	594.75
2184-0106	3"	798.60
2184-0107	4"	1212.45

KELM™ pneumatiek

Hydrauliek

Snelkoppelingen

Afsluiters

Roestvast staal

Fittingen

Luchtconditionering

Gereedschap

Pneumatiek

Diversen

Malleabele fittingen & staal

Ringleidingssystemen

Slangen

Compressoren

PNEUMATISCH BEDIENDE KOGELAFSLUITERS



Enkel- en dubbelwerkende uitvoeringen, veersluitend of veeropenend.
Actuators leverbaar in kunststof of aluminium.
Standaard geleverd met optische standindicatie.

Stuurmedium perslucht of inerte gassen.
Medium druk variërend van vacuüm tot maximaal 40 bar.
Doorstromingsrichting kogelkraan A>B of B>A.

Temperatuur:
Omgeving: -20°C tot +80°C
Medium: -20°C tot +100°C



Maximale werkdruk:
Stuurdruk 5,5 tot 10 bar



Afdichtingen: PTFE en Viton
Kogelafsluiter: Messing vernikkeld

Tweedelige kogelafsluiters - messing vernikkeld



Dubbelwerkend - BSP female - aluminium actuator

PAFS							€
3P83000005	PN40	119	67	156	1/4"	10	193.45
3P83000010	PN40	119	67	156	3/8"	12	193.45
3P83000015	PN40	119	67	156	1/2"	15	194.20
3P83000020	PN40	119	67	162	3/4"	20	195.60
3P83000025	PN40	119	67	170	1"	25	209.90
3P83000030	PN40	119	74	186	1.1/4"	32	230.55
3P83000035	PN25	120	80	199	1.1/2"	40	260.30
3P83000040	PN25	165	94	239	2"	50	312.00
3P83000045	PN25	165	115	269	2.1/2"	65	516.05
3P83000050	PN10	184	135	303	3"	80	704.60
3P83000055	PN10	239	175	340	4"	100	1286.50

Enkelwerkend - BSP female - NC - veersluitend - aluminium actuator

PAFS							€
3P83000105	PN40	119	67	156	1/4"	10	247.00
3P83000110	PN40	119	67	156	3/8"	12	247.00
3P83000115	PN40	119	67	156	1/2"	15	247.70
3P83000120	PN40	119	67	162	3/4"	20	249.15
3P83000125	PN40	165	85	190	1"	25	263.40
3P83000130	PN40	165	85	206	1.1/4"	32	318.45
3P83000135	PN25	197	87	219	1.1/2"	40	338.35
3P83000140	PN25	177	96	261	2"	50	431.25
3P83000145	PN25	239	115	291	2.1/2"	65	628.20
3P83000150	PN10	239	135	303	3"	80	816.75
3P83000155	PN10	246	175	393	4"	100	1514.35

PNEUMATISCH BEDIENDE KOGELAFSLUITERS

Tweedelige kogelafsluiters - messing vernikkeld



Enkelwerkend - BSP female - NO - veeropenend - aluminium actuator

PAFS	bar	L mm	B mm	H mm	BSP	Doorlaat	€
3P83000205	PN40	119	67	156	1/4"	10	262.00
3P83000210	PN40	119	67	156	3/8"	12	262.00
3P83000215	PN40	119	67	156	1/2"	15	262.70
3P83000220	PN40	119	67	162	3/4"	20	264.15
3P83000225	PN40	165	85	190	1"	25	278.45
3P83000230	PN40	165	85	206	1.1/4"	32	332.00
3P83000235	PN25	197	87	219	1.1/2"	40	352.05
3P83000240	PN25	177	96	261	2"	50	440.50
3P83000245	PN25	239	115	291	2.1/2"	65	641.95
3P83000250	PN10	239	135	303	3"	80	830.50
3P83000255	PN10	246	175	393	4"	100	1537.15



Enkelwerkend - BSP female - NC - veersluitend - kunststof actuator

PAFS	bar	L mm	B mm	H mm	BSP	Doorlaat	€
3P81000105	PN40	119	67	156	1/4"	10	252.60
3P81000110	PN40	119	67	156	3/8"	12	252.60
3P81000115	PN40	119	67	156	1/2"	15	252.60
3P81000120	PN40	119	67	162	3/4"	20	254.50
3P81000125	PN40	165	85	190	1"	25	351.15
3P81000130	PN40	165	85	206	1.1/4"	32	390.45
3P81000135	PN25	197	87	219	1.1/2"	40	465.15
3P81000140	PN25	177	96	261	2"	50	519.75



Enkelwerkend - BSP female - NO - veeropenend - kunststof actuator

PAFS	bar	L mm	B mm	H mm	BSP	Doorlaat	€
3P81000205	PN40	119	67	156	1/4"	10	252.60
3P81000210	PN40	119	67	156	3/8"	12	252.60
3P81000215	PN40	119	67	156	1/2"	15	252.60
3P81000220	PN40	119	67	162	3/4"	20	254.50
3P81000225	PN40	165	85	190	1"	25	351.15
3P81000230	PN40	165	85	206	1.1/4"	32	390.45
3P81000235	PN25	197	87	219	1.1/2"	40	465.15
3P81000240	PN25	177	96	261	2"	50	519.75



Dubbelwerkend - BSP female - kunststof actuator

PAFS	bar	L mm	B mm	H mm	BSP	Doorlaat	€
3P81000005	PN40	119	67	156	1/4"	10	204.55
3P81000010	PN40	119	67	156	3/8"	12	204.55
3P81000015	PN40	119	67	156	1/2"	15	205.25
3P81000020	PN40	119	67	162	3/4"	20	206.60
3P81000025	PN40	119	67	170	1"	25	219.85
3P81000030	PN40	119	74	186	1.1/4"	32	234.50
3P81000035	PN25	120	80	199	1.1/2"	40	253.20
3P81000040	PN25	165	94	239	2"	50	357.80
3P81000045	PN25	165	115	269	2.1/2"	65	500.40
3P81000050	PN10	184	135	303	3"	80	739.80

KELM™ pneumatiek

Hydrauliek

Snelkoppelingen

Afsluiters

Roestvast staal

Fittingen

Luchtconditionering

Gereedschap

Pneumatiek

Diversen

Malleabele fittingen & staal

Ringleidingssystemen

Slangen

Compressoren

PNEUMATISCH BEDIENDE KOGELAFSLUITERS



Enkel- en dubbelwerkende uitvoeringen, veersluitend of veeropenend.
Actuators leverbaar in kunststof of aluminium.
Standaard geleverd met optische standindicatie.
Stuurmedium perslucht of inerte gassen.
Doorstromingsrichting kogelkraan A>B of B>A of B>C of C>B
Optie: T-boring

Temperatuur:
Omgeving: 20°C tot +80°C
Medium: -20°C tot +100°C
(tot 180°C op aanvraag)



Werkdruk:
Stuurdruk minimaal 5,5 bar,
maximaal 10 bar
Medium druk variërend van
vacuüm tot maximaal 30 bar



Afdichtingen kogel: PTFE en Viton
Kogelafsluiter: Messing vernikkeld
Actuator: Kunststof of aluminium

Drieweg kogelafsluiters - messing vernikkeld



Dubbelwerkend -BSP female - L-boring - aluminium actuator

PAFS	bar	L mm	B mm	H mm	BSP	Doorlaat	€
3P83050305	PN30	119	77	149	1/4"	10	222.00
3P83050310	PN30	119	77	149	3/8"	12	222.00
3P83050315	PN30	119	82	153	1/2"	15	222.00
3P83050320	PN30	165	94	187	3/4"	20	241.30
3P83050325	PN16	165	103	198	1"	25	270.55
3P83050330	PN10	165	111	217	1.1/4"	32	461.90
3P83050335	PN10	197	119	238	1.1/2"	40	514.05
3P83050340	PN10	177	136	284	2"	50	646.80

Dubbelwerkend - BSP female - L-boring - kunststof actuator

PAFS	bar	L mm	B mm	H mm	BSP	Doorlaat	€
3P81050305	PN30	119	77	149	1/4"	10	232.70
3P81050310	PN30	119	77	149	3/8"	12	232.70
3P81050315	PN30	119	82	153	1/2"	15	232.70
3P81050320	PN30	165	94	187	3/4"	20	315.55
3P81050325	PN16	165	103	198	1"	25	344.80
3P81050330	PN10	165	111	217	1.1/4"	32	536.15
3P81050335	PN10	197	119	238	1.1/2"	40	632.55
3P81050340	PN10	177	136	284	2"	50	738.25

Enkelwerkend - BSP female - L-boring - aluminium actuator

PAFS	bar	L mm	B mm	H mm	BSP	Doorlaat	€
3P83050705	PN30	119	77	149	1/4"	10	275.55
3P83050710	PN30	119	77	149	3/8"	12	275.55
3P83050715	PN30	119	82	153	1/2"	15	275.55
3P83050720	PN30	197	94	187	3/4"	20	294.85
3P83050725	PN16	197	103	198	1"	25	328.35
3P83050730	PN10	197	111	217	1.1/4"	32	579.00
3P83050735	PN10	239	122	260	1.1/2"	40	664.70
3P83050740	PN10	239	136	284	2"	50	823.15

Enkelwerkend - BSP female - L-boring - kunststof actuator

PAFS	bar	L mm	B mm	H mm	BSP	Doorlaat	€
3P81050705	PN30	119	77	149	1/4"	10	283.40
3P81050710	PN30	119	77	149	3/8"	12	283.40
3P81050715	PN30	119	82	153	1/2"	15	283.40
3P81050720	PN30	177	97	209	3/4"	20	489.75
3P81050725	PN16	177	106	220	1"	25	519.00
3P81050730	PN10	177	114	239	1.1/4"	32	710.40

PNEUMATISCH BEDIENDE KOGELAFSLUITERS



Enkel- en dubbelwerkende uitvoeringen, veersluitend of veeropenend.
 Actuatoren leverbaar in kunststof of aluminium.
 Standaard geleverd met optische standindicatie.
 Stuurmedium perslucht of inerte gassen.
 Medium druk van vacuüm tot maximaal 63 bar.
 Doorstromingsrichting kogelkraan A>B of B>A.
 Opties: Kogelkraan met Buttweld of Socketweld aansluitingen

Temperatuur:
 Omgeving: -20°C tot +80°C
 Maximale medium temperatuur: -20°C tot +100°
 (tot 180°C op aanvraag)

Maximale werkdruk:
 PN63
 Stuurdruk 5,5 tot 10 bar

Actuator: Kunststof of Aluminium
Afdichtingen: PTFE en Viton
Kogelafsluiter: RVS AISI-316



Driedelige kogelafsluiters - RVS AISI-316



Dubbelwerkend - BSP female - aluminium actuator

PAFS	L mm	B mm	H mm	BSPP	Doorlaat	€
3P83150005	119	67	158	1/4"	10	189.90
3P83150010	119	67	158	3/8"	12	189.90
3P83150015	119	67	162	1/2"	15	192.75
3P83150020	119	70	169	3/4"	20	212.80
3P83150025	119	73	174	1"	25	224.15
3P83150030	165	86	212	1.1/4"	32	255.65
3P83150035	165	90	222	1.1/2"	40	289.20
3P83150040	197	96	233	2"	50	368.40
3P83150045	177	158	315	2.1/2"	65	705.35
3P83150050	239	180	335	3"	80	950.25
3P83150055	246	240	428	4"	100	1400.85

Enkelwerkend - BSP female - NC - veersluitend - aluminium actuator

PAFS	L mm	B mm	H mm	BSPP	Doorlaat	€
3P83150105	119	67	158	1/4"	10	243.45
3P83150110	119	67	158	3/8"	12	243.45
3P83150115	165	85	182	1/2"	15	246.30
3P83150120	165	85	189	3/4"	20	266.25
3P83150125	165	85	194	1"	25	281.95
3P83150130	197	86	212	1.1/4"	32	344.80
3P83150135	177	96	244	1.1/2"	40	426.95
3P83150140	239	99	255	2"	50	528.35
3P83150145	230	158	334	2.1/2"	65	849.60
3P83150150	246	180	388	3"	80	1140.90
3P83150155	351	240	440	4"	100	1732.10

KELM™
pneumatiek

Hydrauliek

Snel-
koppelingen

Afsluiters

Roestvast
staal

Fittingen

Lucht-
conditionering

Gereedschap

Pneumatiek

Diversen

Malleabele
fittingen
& staal

Ringleiding-
systemen

Slangen

Compressoren

PNEUMATISCH BEDIENDE KOGELAFSLUITERS

Driedelige kogelafsluiters - RVS AISI-316



Enkelwerkend - BSP female - NO - veeropenend - aluminium actuator

PAFS	L mm	B mm	H mm	BSP	Dooraat	€
3P83150205	119	67	158	1/4"	10	245.30
3P83150210	119	67	158	3/8"	12	245.30
3P83150215	165	85	182	1/2"	15	247.20
3P83150220	165	85	189	3/4"	20	266.20
3P83150225	165	85	194	1"	25	281.80
3P83150230	197	86	212	1.1/4"	32	358.40
3P83150235	177	96	244	1.1/2"	40	436.20
3P83150240	239	99	255	2"	50	541.90
3P83150245	230	158	334	2.1/2"	65	868.15
3P83150250	246	180	388	3"	80	1163.75
3P83150255	351	240	440	4"	100	1754.90



Enkelwerkend - BSP female - NO - veeropenend - kunststof actuator

PAFS	L mm	B mm	H mm	BSP	Dooraat	€
3P81150205	119	67	157.5	1/4"	10	257.20
3P81150210	119	67	157.7	3/8"	12	257.20
3P81150215	165	85	181.5	1/2"	15	335.10
3P81150220	165	85	189	3/4"	20	369.80
3P81150225	165	85	194.4	1"	25	380.45
3P81150230	197	86	212	1.1/4"	32	503.05
3P81150235	177	96	244	1.1/2"	40	534.45



Enkelwerkend - BSP female - NC - veersluitend - kunststof actuator

PAFS	L mm	B mm	H mm	BSP	Dooraat	€
3P81150105	119	67	157.5	1/4"	10	257.20
3P81150110	119	67	157.7	3/8"	12	257.20
3P81150115	165	85	181.5	1/2"	15	335.10
3P81150120	165	85	189	3/4"	20	369.80
3P81150125	165	85	194.4	1"	25	380.45
3P81150130	197	86	212	1.1/4"	32	503.05
3P81150135	177	96	244	1.1/2"	40	534.45



Dubbelwerkend - BSP female - kunststof actuator

PAFS	L mm	B mm	H mm	BSP	Dooraat	€
3P81150005	119	67	157.5	1/4"	10	201.25
3P81150010	119	67	157.7	3/8"	12	201.25
3P81150015	119	67	161.5	1/2"	15	203.85
3P81150020	119	69.5	169	3/4"	20	214.60
3P81150025	119	72.5	174.4	1"	25	225.20
3P81150030	165	86	212	1.1/4"	32	322.45
3P81150035	165	90	222	1.1/2"	40	353.10
3P81150040	197	95.5	233	2"	50	476.45
3P81150045	177	158	315	2.1/2"	65	731.00

PNEUMATISCH BEDIENDE KOGELAFSLUITERS



Enkel- en dubbelwerkende uitvoeringen, veersluitend of veeropenend.
Actuatoren leverbaar in kunststof of aluminium. Standaard geleverd met optische standindicatie.
Stuurmedium perslucht of inerte gassen. Medium druk variërend van vacuüm tot maximaal 63 bar.
Doorstromingsrichting kogelkraan A>B of B>A of B>C of C>B
Opties: T-boring

Temperatuur:
Omgeving: -20°C tot +80°C
Medium: -20°C tot +100°C (tot 180°C op aanvraag)

Maximale werkdruk:
Medium: Vacuüm tot 63 bar
Stuurdruk: Min 5,5 bar Max 10 bar

Afdichtingen kogel: Telfon en Viton
Kogelafsluiter: RVS AISI-316
Actuator: Kunststof of aluminium

Drieweg kogelafsluiters - RVS AISI-316



Dubbelwerkend - BSP female - L-boring - aluminium actuator

PAFS	L mm	B mm	H mm	BSPP	Doorlaat	€
3P83250305	119	84	164	1/4"	11	299.15
3P83250310	119	84	163	3/8"	12	299.15
3P83250315	119	84	163	1/2"	12	299.15
3P83250320	165	98	192	3/4"	15	344.10
3P83250325	165	106	207	1"	20	400.50
3P83250330	197	116	223	1.1/4"	25	457.65
3P83250335	177	126	257	1.1/2"	32	604.00
3P83250340	239	142	276	2"	40	916.70

Enkelwerkend - BSP female - L-boring - aluminium actuator

PAFS	L mm	B mm	H mm	BSPP	Doorlaat	€
3P83250705	165	91	184	1/4"	11	352.70
3P83250710	165	91	183	3/8"	12	352.70
3P83250715	165	91	183	1/2"	12	352.70
3P83250720	197	98	192	3/4"	15	426.25
3P83250725	177	109	229	1"	20	518.35
3P83250730	239	119	245	1.1/4"	25	583.30
3P83250735	230	134	276	1.1/2"	32	763.20
3P83250740	246	162	276	2"	40	1093.05



Dubbelwerkend - BSP female - L-boring - kunststof actuator

PAFS	L mm	B mm	H mm	BSPP	Doorlaat	€
3P81250305	119	84	164	1/4"	11	309.10
3P81250310	119	84	163	3/8"	12	309.10
3P81250315	119	84	163	1/2"	12	309.10
3P81250320	165	98	192	3/4"	15	390.45
3P81250325	165	106	207	1"	20	443.15
3P81250330	197	119	223	1.1/4"	25	561.75
3P81250335	177	126	257	1.1/2"	32	682.95

Enkelwerkend - BSP female - L-boring - kunststof actuator

PAFS	L mm	B mm	H mm	BSPP	Doorlaat	€
3P81250705	165	91	184	1/4"	11	436.45
3P81250710	165	91	183	3/8"	12	436.45
3P81250715	165	91	183	1/2"	12	436.45
3P81250720	197	101	192	3/4"	15	553.05
3P81250725	177	109	229	1"	20	605.70

KELM™ pneumatiek

Hydrauliek

Snelkoppelingen

Afsluiters

Roestvast staal

Fittingen

Luchtconditionering

Gereedschap

Pneumatiek

Diversen

Malleabele fittingen & staal

Ringleidingssystemen

Slangen

Compressoren

PNEUMATISCH BEDIENDE KOGELAFSLUITERS



Radiaal uitbouwbaar. Enkel- en dubbelwerkende uitvoeringen, veersluitend of veeropenend.

Actuators leverbaar in kunststof of aluminium. Standaard geleverd met optische standindicatie.

Stuurmedium perslucht of inerte gassen.

Medium druk variërend van vacuüm tot maximaal 10 bar.

Doorstromingsrichting kogelkraan A>B of B>A

Opties: Aansluiting met BSP draad

Temperatuur:
Omgeving: -20°C tot +60°C
Medium: 0°C tot +60°C

Maximale werkdruk:
Medium: Vacuüm tot 10 bar
Stuurdruk: Min 5,5 bar, Max 10 bar

Actuator: Kunststof of Aluminium
Kogelkraan: PVC-U
Afdichtingen: Kogelkraan PTFE en EPDM (Viton op Aanvraag)



Driedelige Praher kogelafsluiters - PVC



Hoofdstuk 4 – Afsluiters

KELM™ pneumatiek

Hydrauliek

Snelkoppelingen

Afsluiters

Roestvast staal

Fittingen

Luchtconditionering

Gereedschap

Pneumatiek

Diversen

Malleerbare fittingen & staal

Ringleidingssystemen

Slangen

Compressoren

Dubbelwerkend - lijmaansluiting - aluminium actuator

PAFS	bar	L mm	B mm	H mm	ID mm	Doorlaat	€
3P83301110	PN10	100,5	113	205	16	10	254.85
3P83301115	PN10	100,5	113	205	20	15	257.00
3P83301120	PN10	115	113	219	25	20	265.55
3P83301125	PN10	125,5	113	225	32	25	278.45
3P83301130	PN10	143	144	271	40	32	299.15
3P83301135	PN10	167	144	281	50	40	314.75
3P83301140	PN10	198	144	297	63	50	334.15
3P83301145	PN6	238	204	363,5	75	65	545.50
3P83301150	PN6	294	204	415,5	90	80	608.30
3P83301155	PN6	304	204	415,5	100	80	708.25

Enkelwerkend - lijmaansluiting - NC - veersluitend - aluminium actuator

PAFS	bar	L mm	B mm	H mm	ID mm	Doorlaat	€
3P83301210	PN10	100,5	113	205	16	10	308.40
3P83301215	PN10	100,5	113	205	20	15	310.55
3P83301220	PN10	115	113	219	25	20	319.10
3P83301225	PN10	125,5	113	225	32	25	332.00
3P83301230	PN10	143	144	271	40	32	352.70
3P83301235	PN10	167	144	281	50	40	368.40
3P83301240	PN10	198	144	297	63	50	417.70
3P83301245	PN6	238	204	404,5	75	65	618.25
3P83301250	PN6	294	204	434,5	90	80	719.70
3P83301255	PN6	304	204	434,5	110	80	820.35

PNEUMATISCH BEDIENDE KOGELAFSLUITERS

Driedelige Praher kogelafsluiters - PVC



Enkelwerkend - lijmaansluiting - NO - veeropenend - aluminium actuator

PAFS							€
3P83301310	PN10	100,5	113	205	16	10	323.40
3P83301315	PN10	100,5	113	205	20	15	325.55
3P83301320	PN10	115	113	219	25	20	334.80
3P83301325	PN10	125,5	113	225	32	25	347.75
3P83301330	PN10	143	144	271	40	32	367.65
3P83301335	PN10	167	144	281	50	40	383.40
3P83301340	PN10	198	144	297	63	50	431.95
3P83301345	PN6	238	204	404,5	75	65	627.55
3P83301350	PN6	294	204	434,5	90	80	734.00
3P83301355	PN6	304	204	434,5	110	80	833.95



Enkelwerkend - lijmaansluiting - NC - veersluitend - kunststof actuator

PAFS							€
3P81301210	PN10	100,5	113	205	16	10	308.50
3P81301215	PN10	100,5	113	205	20	15	310.55
3P81301220	PN10	115	113	219	25	20	318.50
3P81301225	PN10	125,5	113	225	32	25	330.50
3P81301230	PN10	143	144	271	40	32	441.10
3P81301235	PN10	167	144	281	50	40	471.80
3P81301240	PN10	198	144	297	63	50	506.45
3P81301245	PN6	238	204	404,5	75	65	707.00



Dubbelwerkend - lijmaansluiting - kunststof actuator

PAFS							€
3P81301110	PN10	100,5	113	205	16	10	260.55
3P81301115	PN10	100,5	113	205	20	15	262.50
3P81301120	PN10	115	113	219	25	20	270.50
3P81301125	PN10	125,5	113	225	32	25	282.50
3P81301130	PN10	143	144	271	40	32	369.20
3P81301135	PN10	167	144	281	50	40	383.75
3P81301140	PN10	198	144	297	63	50	402.45
3P81301145	PN6	238	204	363,5	75	65	609.65
3P81301150	PN6	294	204	415,5	90	80	668.35
3P81301155	PN6	304	204	415,5	110	80	762.30



Enkelwerkend - lijmaansluiting - NO - veeropenend - kunststof actuator

PAFS							€
3P81301310	PN10	100,5	113	205	16	10	308.50
3P81301315	PN10	100,5	113	205	20	15	310.55
3P81301320	PN10	115	113	219	25	20	318.50
3P81301325	PN10	125,5	113	225	32	25	330.50
3P81301330	PN10	143	144	271	40	32	441.10
3P81301335	PN10	167	144	281	50	40	471.80
3P81301340	PN10	198	144	297	63	50	506.45
3P81301345	PN6	238	204	404,5	75	65	707.00

KELM™
pneumatiek

Hydrauliek

Snel-
koppelingen

Afsluiters

Roestvast
staal

Fittingen

Lucht-
conditionering

Gereedschap

Pneumatiek

Diversen

Malleabele
fittings
& staal

Ringleiding-
systemen

Slangen

Compressoren

PNEUMATISCH BEDIENDE KOGELAFSLUITERS



Enkel- en dubbelwerkende uitvoeringen, veersluitend of veeropenend.
Actuators leverbaar in kunststof of aluminium. Standaard geleverd met optische standindicatie.
Stuurmedium perslucht of inerte gassen.
Doorstromingsrichting kogelkraan A>B of B>A of C>B
Opties: T-boring en aansluiting met BSP draad

Temperatuur:
Omgeving: -20°C tot +60°C
Medium: 0°C tot +60°C



Maximale werkdruk:
Omgeving: -20°C tot +60°C
Medium: 0°C tot +60°C



Actuator: Kunststof of Aluminium
Kogelkraan: PVC-U
Afdichtingen: Kogelkraan PTFE en EPDM (Viton op Aanvraag)

Driedelige Praher drieweg kogelafsluiters - PVC



Dubbelwerkend - lijmaansluiting - L-boring - aluminium actuator

PAFS	L mm	B mm	H mm	ID mm	Doorb aat	€
3P83351710	138	104	206	16	10	317.70
3P83351715	138	104	206	20	15	317.70
3P83351720	166	123	224	25	25	323.40
3P83351725	172	126	224	32	25	323.40
3P83351730	224	166	281	40	40	374.85
3P83351735	234	172	281	50	40	375.50
3P83351740	270	198	298	63	50	406.30



Enkelwerkend - lijmaansluiting - L-boring - aluminium actuator

PAFS	L mm	B mm	H mm	ID mm	Doorb aat	€
3P83352110	138	104	206	16	10	371.30
3P83352115	138	104	206	20	15	371.30
3P83352120	166	123	224	25	25	377.00
3P83352125	172	126	224	32	25	377.00
3P83352130	224	166	281	40	40	429.10
3P83352135	234	172	281	50	40	429.80
3P83352140	270	198	298	63	50	489.05



Dubbelwerkend - lijmaansluiting - L-boring - kunststof actuator

PAFS	L mm	B mm	H mm	ID mm	Doorb aat	€
3P81351710	138	104	206	16	10	305.15
3P81351715	138	104	206	20	15	305.15
3P81351720	166	123	224	25	25	309.85
3P81351725	172	126	224	32	25	309.85
3P81351730	224	166	281	40	40	426.45
3P81351735	234	172	281	50	40	427.15
3P81351740	270	198	298	63	50	455.80



Enkelwerkend - lijmaansluiting - L-boring - kunststof actuator

PAFS	L mm	B mm	H mm	ID mm	Doorb aat	€
3P81352110	138	104	206	16	10	353.10
3P81352115	138	104	206	20	15	353.10
3P81352120	166	123	224	25	25	357.80
3P81352125	172	126	224	32	25	357.80
3P81352130	224	166	281	40	40	498.45
3P81352135	234	172	281	50	40	515.05
3P81352140	270	198	298	63	50	543.75

NAMUR VENTIELEN



Hafner magneetventielen met Namur interface volgens de standaard VDI/VDE 3845 (NAMUR), ten behoeve van de aansturing van enkel- en dubbelwerkende pneumatische actuators.

Deze serie is verkrijgbaar in 3/2, 5/2 en 5/3 varianten.

Ventielen in dit programma zijn gedeeltelijk voorzien van luchtveer (conventionele veer op aanvraag voor failsafe).

Leverbaar in de spanningen 230V/AC, 110V/AC, 24V/AC, 48V/AC, 24V/DC en 12V/DC (ATEX, Eex m en Eex is op aanvraag).

Alle ventielen zijn standaard voorzien van:

Spoel en stekker, 2 Buna O-ringen en RVS bevestigingsmateriaal.

Een eenvoudig te bedienen handnoodbediening.

Moer voor borging van spoel met afdichtclip om vocht en vuil te weren.

Volledig ingekapselde spoel, 360 graden draaibaar.

Operator van messing en RVS, volledig RVS op aanvraag.

Schuif van RVS, geleid in een gepatenteerd dichtingsysteem "Swimming O-ring".

O-ring aan de onderkant van de spoel om vocht en vuil te weren.

Temperatuur:
-20°C tot +70°C

Maximale werkdruk:
1,5 tot 10 bar

mat Aluminium/Kunststof
Behuizingsmateriaal in blank geanodiseerd aluminium
Alle bevestigingsmaterialen in RVS

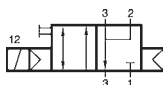
FLOW 1250 L/min (andere waarden op aanvraag)
Snelheidsregelplaat: 650 L/min

VOLT Spanningstolerantie +/-10%, inschakelduur 100%

Doorlaat 7 mm
Snelheidsregelplaat: 5 mm

BSP Namur G1/4"

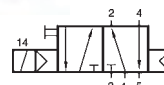
3/2 Namur magneetventielen



Monostabiel - 1/4" BSP female - met luchtveer - voor enkelwerkende pneumatisch bediende afsluiters

NAVE	VOLT	WATT	L mm	B mm	H mm	kg	€
HMNH31070110	24DC	3 Watt	134	67	22	0,27	74.90
HMNH31070120	24AC	5 VA	134	67	22	0,27	74.90
HMNH31070130	110AC	5 VA	134	67	22	0,27	74.90
HMNH31070140	230AC	5 VA	134	67	22	0,27	74.90

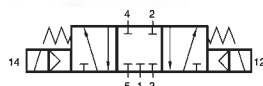
5/2 Namur magneetventielen



Monostabiel - 1/4" BSP female - met luchtveer - voor dubbelwerkende pneumatisch bediende afsluiters

NAVE	VOLT	WATT	L mm	B mm	H mm	kg	€
HMNH51070110	24DC	3 Watt	134	67	22	0,27	74.90
HMNH51070120	24AC	5 VA	134	67	22	0,27	74.90
HMNH51070130	110AC	5 VA	134	67	22	0,27	74.90
HMNH51070140	230AC	5 VA	134	67	22	0,27	74.90

5/3 Namur magneetventielen



Bistabiel - 1/4" BSP female - met gesloten middenstand - voor dubbelwerkende pneumatisch bediende afsluiters

NAVE	VOLT	WATT	L mm	B mm	H mm	kg	€
HMNH53170110	24DC	3 Watt	198	67	22	0,37	158.85
HMNH53170120	24AC	5 VA	198	67	22	0,37	158.85
HMNH53170130	110AC	5 VA	198	67	22	0,37	158.85
HMNH53170140	230AC	5 VA	198	67	22	0,37	158.85



Bistabiel - 1/4" BSP female - met luchtveer - voor dubbelwerkende pneumatisch bediende afsluiters

NAVE	VOLT	WATT	L mm	B mm	H mm	kg	€
HMNH52070110	24DC	3 Watt	198	67	22	0,37	122.30
HMNH52070120	24AC	5 VA	198	67	22	0,37	124.65
HMNH52070130	110AC	5 VA	198	67	22	0,37	124.65
HMNH52070140	230AC	5 VA	198	67	22	0,37	124.65

KELM™ pneumatiek

Hydrauliek

Snelkoppelingen

Afsluiters

Roestvast staal

Fittingen

Luchtconditionering

Gereedschap

Pneumatiek

Diversen

Malleabele fittingen & staal

Ringleidingssystemen

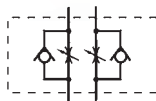
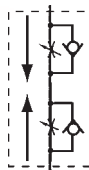
Slangen

Compressoren

NAMUR VENTIELEN



Accessoires Namur magneetventielen



Spoelen

NAVE	VOLT	WATT	L mm	B mm	H mm	€
HMA2210	24/DC	3W	30	22	29,5	6.85
HMA2220	24/AC	3W 5VA	30	22	29,5	6.85
HMA2230	110/AC	5VA	30	22	29,5	6.85
HMA2240	230/AC	5VA	30	22	29,5	6.85

Stekkers - standaard

NAVE	VOLT	WATT	L mm	B mm	H mm	€
HST22	-	-	48,5	21	31,5	2.25



Stekkers - met varistor en LED

NAVE	VOLT	L mm	B mm	H mm	€
HSTV222024	24V AC&DC	48,5	21	31,5	8.10
HSTV222230	230V AC&DC	48,5	21	31,5	8.10

Deze spoelen passen op alle Hafner Namur magneetventielen en kunnen zonder probleem uitgewisseld worden.

Hoofdstuk 4 – Afsluiters

KELM™
pneumatiek

Hydrauliek

Snel-
koppelingen

Afsluiters

Roestvast
staal

Fittingen

Lucht-
conditionering

Gereedschap

Pneumatiek

Diversen

Malleabele
fittingen
& staal

Ringleiding-
systemen

Slangen

Compressoren

Snelheidsregelplaten - inclusief schroeven en NBR O-ringen

NAVE		L mm	B mm	H mm	kg	€
HDRN3601	3/2 PLAAT HANDKNOP	104	40	22	0,18	108.95
HDRN3611	3/2 PLAAT MS-SCHROEF	82	40	22	0,18	108.95
HDRN5601	5/2 PLAAT HANDKNOP	104	40	22	0,18	84.15
HDRN5611	5/2 PLAAT MS-SCHROEF	82	40	22	0,18	84.15

ELEKTRISCH BEDIENDE KOGELAFSLUITERS



Tweedelige dubbelwerkende kogelafsluiters - messing vernikkeld

Leverbaar in spanningen van 12 V/DC tot 230 V/AC. Inschakelduur 75%. Isolatieklasse IP 65.

Wordt standaard geleverd met: Handnoodbediening. Optische standindicatie. 2 eindschakelaars (microswitches) voor signaaloverdracht. Verwarmingselement tegen condensvorming.

Opties: Positioner 0-10Volt of 4-20mA Accupack, potentiometer, 3 standen.

Doorstromingsrichting kogelkraan A>B of B>A.

Temperatuur:
Omgeving: -20°C tot +70°C
Medium: 0°C tot +100°C

Maximale werkdruk:
Vacuüm tot maximaal 40 bar

Actuator: Kunststof
Kogelkraan: Messing vernikkeld
Afdichtingen: Kogelkraan PTFE en spindel Viton



BSP female - 12/15-48V AC/DC

EAFS								€
3E85000514	PN40	169	104	203	1/4"	10	16-30W	421.45
3E85001014	PN40	169	104	203	3/8"	12	16-30W	421.45
3E85001514	PN40	169	104	203	1/2"	15	16-30W	421.45
3E85002014	PN40	169	104	209	3/4"	20	16-30W	427.30
3E85002514	PN40	169	104	217	1"	25	16-30W	441.65
3E85003014	PN40	177	104	233	1.1/4"	32	16-30W	469.70
3E85003514	PN25	182	104	246	1.1/2"	40	16-30W	498.40
3E85003614	PN25	182	104	297	1.1/2"	40	26-31W	625.75
3E85004014	PN25	192	104	317	2"	50	26-31W	672.20
3E85004114	PN25	192	104	266	2"	50	16-30W	534.95
3E85004514	PN25	205	115	347	2.1/2"	65	26-31W	970.75
3E85005014	PN10	214	135	359	3"	80	26-31W	1159.25
3E85005514	PN10	235	214	398	4"	100	26-31W	2084.50

BSP female - 80/240V AC/DC

EAFS								€
3E85000544	PN40	169	104	203	1/4"	10	19-28W	421.45
3E85001044	PN40	169	104	203	3/8"	12	19-28W	421.45
3E85001544	PN40	169	104	203	1/2"	15	19-28W	421.45
3E85002044	PN40	169	104	209	3/4"	20	19-28W	427.30
3E85002544	PN40	169	104	217	1"	25	19-28W	441.65
3E85003044	PN40	177	104	233	1.1/4"	32	19-28W	469.70
3E85003544	PN25	182	104	246	1.1/2"	40	19-28W	498.40
3E85003644	PN25	182	104	297	1.1/2"	40	26-37W	625.75
3E85004044	PN6	192	104	317	2"	50	26-37W	672.20
3E85004144	PN25	192	104	266	2"	50	19-28W	534.95
3E85004544	PN25	205	115	347	2.1/2"	65	26-37W	970.75
3E85005044	PN10	214	135	359	3"	80	26-37W	1159.25
3E85005544	PN10	235	214	398	4"	100	26-37W	2084.50

Drieweg dubbelwerkende kogelafsluiters - messing vernikkeld

Leverbaar in spanningen van 12 V/DC tot 230 V/AC. Inschakelduur 75%. Isolatieklasse IP 65.

Wordt standaard geleverd met: Handnoodbediening. Optische standindicatie. 2 eindschakelaars (microswitches) voor signaaloverdracht. Verwarmingselement tegen condensvorming.

Opties: Positioner 0-10Volt of 4-20mA Accupack, potentiometer T-boring

Medium druk variërend van vacuüm tot maximaal 30 bar. Doorstromingsrichting kogelkraan A>B of B>A of B>C of C>B

Temperatuur:
Omgeving: -20°C tot +70°C
Medium: 0°C tot +100°C

Maximale werkdruk:
Vacuüm tot 30 bar

Actuator: Kunststof
Kogelkraan: Messing vernikkeld
Afdichtingen: Kogelkraan PTFE en Viton



BSP female - L-boring - 12/15-48V AC/DC

EAFS								€
3E8505030514	PN30	169	104	196	1/4"	10	16-30W	474.05
3E8505031014	PN30	169	104	196	3/8"	12	16-30W	474.05
3E8505031514	PN30	169	104	200	1/2"	15	16-30W	481.40
3E8505032014	PN30	169	104	214	3/4"	20	16-30W	516.85
3E8505032514	PN16	175	105	225	1"	25	16-30W	533.55
3E8505033014	PN10	183	113	244	1.1/4"	32	16-30W	705.00
3E8505033514	PN10	191	121	316	1.1/2"	40	26-31W	886.05
3E8505034014	PN10	205	135	340	2"	50	26-31W	1187.30

BSP female - L-boring - 80/240V AC/DC

EAFS								€
3E8505044544	PN30	169	104	196	1/4"	10	19-28W	474.05
3E8505031044	PN30	169	104	196	3/8"	12	19-28W	474.05
3E8505031544	PN30	169	104	200	1/2"	15	19-28W	481.40
3E8505032044	PN30	169	104	214	3/4"	20	19-28W	516.85
3E8505032544	PN16	175	105	225	1"	25	19-28W	533.55
3E8505033044	PN10	183	113	244	1.1/4"	32	19-28W	705.00
3E8505033544	PN10	191	121	316	1.1/2"	40	26-37W	886.05
3E8505034044	PN10	205	135	340	2"	50	26-37W	1187.30

KELM™ pneumatiek

Hydrauliek

Snelkoppelingen

Afsluiters

Roestvast staal

Fittingen

Luchtconditionering

Gereedschap

Pneumatiek

Diversen

Malleabele fittingen & staal

Ringleiding-systemen

Slangen

Compressoren

ELEKTRISCH BEDIENDE KOGELAFSLUITERS



Driedelige dubbelwerkende kogelafsluiters - RVS AISI-316

Leverbaar in spanningen van 12 V/DC tot 230 V/AC. Inschakelduur 75%. Isolatieklasse IP 65.

Wordt standaard geleverd met: Handnoodbediening. Optische standindicatie. 2 eindschakelaars (microswitches) voor signaaloverdracht. Verwarmingselement tegen condensvorming.

Opties:
Positioner 0-10Volt of 4-20mA
Accupack, potentiometer, 3 standen.
Kogelkraan met Butweld of Socketweld aansluitingen
Doorstromingsrichting kogelkraan A>B of B>A.

Temperatuur:
Omgeving: -20°C tot +70°C
Medium: -20°C tot +100°C (tot 180°C op aanvraag)

Maximale werkdruk:
Vacuüm tot maximaal 63 bar



Actuator: Kunststof
Kogelkraan: Roestvast staal 316
Afdichtingen: Kogelkraan PTFE en Viton



BSP female - 12/15-48V AC/DC

EAFS	L mm	B mm	H mm	BSP	Doorlaat	WATT	€
3E85150514	169	104	205	1/4"	10	16-30W	422.75
3E85151014	169	104	205	3/8"	12	16-30W	422.75
3E85151514	169	104	209	1/2"	15	16-30W	426.40
3E85152014	169	104	216	3/4"	20	16-30W	442.30
3E85152514	169	104	221	1"	25	16-30W	454.50
3E85153014	169	104	239	1.1/4"	32	16-30W	483.90
3E85153514	174	104	249	1.1/2"	40	16-30W	514.10
3E85154014	182	104	311	2"	50	26-31W	917.55
3E85154514	235	214	426	2.1/2"	65	28-59W	1330.75
3E85155014	235	214	446	3"	80	28-59W	1834.00
3E85156014	235	214	486	4"	100	28-59W	2242.05

BSP female - 80-240V AC/DC

EAFS	L mm	B mm	H mm	BSP	Doorlaat	WATT	€
3E85150544	169	104	205	1/4"	10	19-28W	422.75
3E85151044	169	104	205	3/8"	12	19-28W	422.75
3E85151544	169	104	209	1/2"	15	19-28W	426.40
3E85152044	169	104	216	3/4"	20	19-28W	442.30
3E85152544	169	104	221	1"	25	19-28W	454.50
3E85153044	169	104	239	1.1/4"	32	19-28W	483.90
3E85153544	174	104	249	1.1/2"	40	19-28W	514.10
3E85154044	182	104	311	2"	50	26-37W	917.55
3E85154544	235	214	426	2.1/2"	65	29-60W	1330.75
3E85155044	235	214	446	3"	80	29-60W	1834.00
3E85156044	235	214	486	4"	100	29-60W	2242.05

Drieweg dubbelwerkende kogelafsluiters - RVS AISI-316

Leverbaar in spanningen van 12 V/DC tot 230 V/AC. Inschakelduur 75%. Isolatieklasse IP 65.

Wordt standaard geleverd met: Handnoodbediening. Optische standindicatie. 2 eindschakelaars (microswitches) voor signaaloverdracht. Verwarmingselement tegen condensvorming.

Opties:
Positioner 0-10Volt of 4-20mA
Accupack, potentiometer
T-boring

Temperatuur:
Omgeving: -20°C tot +70°C
Medium: -20°C tot +100°C (tot 180°C op aanvraag)

Maximale werkdruk:
Vacuüm tot 63 bar

Actuator: Kunststof
Kogelkraan: Roestvast staal 316
Afdichtingen: Kogelkraan PTFE en spindel Viton



BSP female - L-boring - 12/15-48V AC/DC

EAFS	L mm	B mm	H mm	BSP	Doorlaat	WATT	€
3E8525030514	169	104	211	1/4"	11	16-30W	524.20
3E8525031014	169	104	210	3/8"	12	16-30W	524.20
3E8525031514	169	104	210	1/2"	12	16-30W	524.20
3E8525032014	169	104	219	3/4"	15	16-30W	546.10
3E8525032514	176	104	285	1"	20	26-31W	643.60
3E8525033014	177	104	301	1.1/4"	25	26-31W	700.70
3E8525033514	235	214	368	1.1/2"	32	28-59W	941.85
3E8525034014	235	214	387	2"	40	28-59W	1419.95

BSP female - L-boring - 80/240V AC/DC

EAFS	L mm	B mm	H mm	BSP	Doorlaat	WATT	€
3E8525030544	169	104	211	1/4"	11	19-28W	524.20
3E8525031044	169	104	210	3/8"	12	19-28W	524.20
3E8525031544	169	104	210	1/2"	12	19-28W	524.20
3E8525032044	169	104	219	3/4"	15	19-28W	546.10
3E8525032544	176	104	285	1"	20	26-37W	643.60
3E8525033044	177	104	301	1.1/4"	25	26-37W	700.70
3E8525033544	235	214	368	1.1/2"	32	29-60W	941.85
3E8525034044	235	214	387	2"	40	29-60W	1419.95

Driedelige dubbelwerkende Praher kogelafsluiters - PVC

Radiaal uitbouwbaar.
Leverbaar in spanningen van 12 V/DC tot 230 V/AC.
Inschakelduur 75%. Isolatieklasse IP 65.

Wordt standaard geleverd met:
Handnoodbediening.
Optische standindicatie.
2 eindschakelaars (microswitches) voor signaaloverdracht.
Verwarmingselement tegen condensvorming.

Opties:
Positioner 0-10Volt of 4-20mA
Accupack, potentiometer
Aansluiting met BSP draad
Doorstromingsrichting kogelkraan A>B of B>A

Temperatuur:
Omgeving: -20°C tot +60°C
Medium: 0°C tot +60°C

Maximale werkdruk:
Vacuüm tot 10 bar

Actuator: Kunststof.
Kogelkraan: PVC-U
Afdichtingen: Kogelkraan PTFE en EPDM. (Viton op Aanvraag)



Lijmaansluiting - 12/15-48V AC/DC

EAFS								€
3E8530111014	PN10	172	113	252	16	10	16-30W	488.00
3E8530111514	PN10	172	113	252	20	15	16-30W	489.95
3E8530112014	PN10	179	113	266	25	20	16-30W	497.75
3E8530112514	PN10	185	113	272	32	25	16-30W	510.15
3E8530113014	PN10	193	144	298	40	32	16-30W	530.40
3E8530113514	PN10	205	144	308	50	40	16-30W	545.40
3E8530114014	PN10	221	144	324	63	50	16-30W	564.30
3E8530114514	PN6	241	204	441	75	65	26-31W	1022.70
3E8530115014	PN6	294	204	471	90	80	26-31W	1076.45
3E8530115514	PN6	304	204	471	110	80	26-31W	1165.70

Lijmaansluiting - 80-240V AC/DC

EAFS								€
3E8530111044	PN10	172	113	252	16	10	19-28W	488.00
3E8530111544	PN10	172	113	252	20	15	19-28W	489.95
3E8530112044	PN10	179	113	266	25	20	19-28W	497.75
3E8530112544	PN10	185	113	272	32	25	19-28W	510.15
3E8530113044	PN10	193	144	298	40	32	19-28W	530.40
3E8530113544	PN10	205	144	308	50	40	19-28W	545.40
3E8530114044	PN10	221	144	324	63	50	19-28W	564.30
3E8530114544	PN6	241	204	441	75	65	26-37W	1022.70
3E8530115044	PN6	294	204	471	90	80	26-37W	1076.45
3E8530115544	PN6	304	204	471	110	80	26-37W	1165.70

Driedelige dubbelwerkende Praher drieweg kogelafsluiters - PVC

Radiaal uitbouwbaar.
Leverbaar in spanningen van 12 V/DC tot 230 V/AC.
Inschakelduur 75%. Isolatieklasse IP 65.

Wordt standaard geleverd met:
Handnoodbediening.
Optische standindicatie.
2 eindschakelaars (microswitches) voor signaaloverdracht.
Verwarmingselement tegen condensvorming.

Opties:
Positioner 0-10Volt of 4-20mA
Accupack, potentiometer
T-boring
Aansluiting met BSP draad
Doorstromingsrichting kogelkraan A>B of B>A of B>C of C>B

Temperatuur:
Omgeving: -20°C tot +60°C
Medium: 0°C tot +60°C

Maximale werkdruk:
Vacuüm tot 10 bar

Actuator: Kunststof
Kogelkraan: PVC-U
Afdichtingen: Kogelkraan PTFE en EPDM (Viton op Aanvraag)



Lijmaansluiting - L-boring - 12/15-48V AC/DC

EAFS							€
3E8535171014	191	121	253	16	10	16-30W	533.00
3E8535171514	191	121	253	20	15	16-30W	533.00
3E8535172014	205	135	270	25	25	16-30W	538.20
3E8535172514	208	138	270	32	25	16-30W	538.20
3E8535173014	234	166	308	40	40	16-30W	589.10
3E8535173514	239	172	308	50	40	16-30W	589.80
3E8535174014	270	198	325	63	50	16-30W	619.10

Lijmaansluiting - L-boring - 80-240V AC/DC

EAFS							€
3E8535171044	191	121	253	16	10	19-28W	533.00
3E8535171544	191	121	253	20	15	19-28W	533.00
3E8535172044	205	135	270	25	25	19-28W	538.20
3E8535172544	208	138	270	32	25	19-28W	538.20
3E8535173044	234	166	308	40	40	19-28W	589.10
3E8535173544	239	172	308	50	40	19-28W	589.80
3E8535174044	270	198	325	63	50	19-28W	619.10

KELM™
pneumatiek

Hydrauliek

Snel-
koppelingen

Afsluiters

Roestvast
staal

Fittingen

Lucht-
conditionering

Gereedschap

Pneumatiek

Diversen

Malleabele
fittingen
& staal

Ringleiding-
systemen

Slangen

Compressoren

Drukbereik:
0,5 tot 10 bar

Tech Data
10162

Indirect werkende 2/2 magneetventielen - normally closed



Flow: 55 lpm
Doorlaat: 13mm

3/8" BSP			
0366			
K225-03-230AC-NC	230/50AC		61.90
K225-03-110AC-NC	110/50AC		61.90
K225-03-24AC-NC	24/50AC		61.90
K225-03-24DC-NC	24DC		61.90
K225-03-12DC-NC	12DC		61.90

Flow: 160 lpm
Doorlaat: 25mm

1" BSP			
0366			
K225-08-230AC-NC	230/50AC		101.10
K225-08-110AC-NC	110/50AC		101.10
K225-08-24AC-NC	24/50AC		101.10
K225-08-24DC-NC	24DC		101.10
K225-08-12DC-NC	12DC		101.10

Spoelen - K225 NC magneetventielen



Spoel en stekker

0366			
K225-230/50AC-NC	230/50AC		13.90
K225-110/50AC-NC	110/50AC		13.90
K225-24/50AC-NC	24/50AC		13.90
K225-24DC-NC	24DC		13.90
K225-12DC-NC	12DC		13.90

Analoge timer



0366		
KVT		20.30

Flow: 63 lpm
Doorlaat: 13mm

1/2" BSP			
0366			
K225-04-230AC-NC	230/50AC		63.15
K225-04-110AC-NC	110/50AC		63.15
K225-04-24AC-NC	24/50AC		63.15
K225-04-24DC-NC	24DC		63.15
K225-04-12DC-NC	12DC		63.15

Flow: 370 lpm
Doorlaat: 38mm

1.1/4" BSP			
0366			
K225-12-230AC-NC	230/50AC		193.80
K225-12-110AC-NC	110/50AC		193.80
K225-12-24AC-NC	24/50AC		193.80
K225-12-24DC-NC	24DC		193.80
K225-12-12DC-NC	12DC		193.80

Flow: 100 lpm
Doorlaat: 25mm

3/4" BSP			
0366			
K225-06-230AC-NC	230/50AC		70.30
K225-06-110AC-NC	110/50AC		70.30
K225-06-24AC-NC	24/50AC		70.30
K225-06-24DC-NC	24DC		70.30
K225-06-12DC-NC	12DC		70.30

Flow: 400 lpm
Doorlaat: 38mm

1.1/2" BSP			
0366			
K225-14-230AC-NC	230/50AC		217.85
K225-14-110AC-NC	110/50AC		217.85
K225-14-24AC-NC	24/50AC		217.85
K225-14-24DC-NC	24DC		217.85
K225-14-12DC-NC	12DC		217.85

Flow: 540 lpm
Doorlaat: 50mm

2" BSP			
0366			
K225-20-230AC-NC	230/50AC		240.25
K225-20-110AC-NC	110/50AC		240.25
K225-20-24AC-NC	24/50AC		240.25
K225-20-24DC-NC	24DC		240.25
K225-20-12DC-NC	12DC		240.25

Flow: 540 lpm
Doorlaat: 50mm

2" BSP			
0366			
K225-20-230AC-NC	230/50AC		240.25
K225-20-110AC-NC	110/50AC		240.25
K225-20-24AC-NC	24/50AC		240.25
K225-20-24DC-NC	24DC		240.25
K225-20-12DC-NC	12DC		240.25

KELM™
pneumatiek

Hydrauliek

Snel-
koppelingen

Afsluiters

Roestvast
staal

Fittingen

Lucht-
conditionering

Gereedschap

Pneumatiek

Diversen

Malleabele
fittingen
& staal

Ringleiding-
systemen

Slangen

Compressoren



Drukbereik:
0,5 tot 10 bar

Tech Data
10162

Indirect werkende 2/2 magneetventielen - normally open



3/8" BSP

Flow: 55 lpm
Doorlaat: 13mm

0366



K225-03-230AC-NO	230/50AC	81.05
K225-03-110AC-NO	110/50AC	81.05
K225-03-24AC-NO	24/50AC	81.05
K225-03-24DC-NO	24DC	81.05
K225-03-12DC-NO	12DC	81.05

1/2" BSP

Flow: 63 lpm
Doorlaat: 13mm

0366



K225-04-230AC-NO	230/50AC	118.75
K225-04-110AC-NO	110/50AC	118.75
K225-04-24AC-NO	24/50AC	118.75
K225-04-24DC-NO	24DC	118.75
K225-04-12DC-NO	12DC	118.75

3/4" BSP

Flow: 100 lpm
Doorlaat: 25mm

0366



K225-06-230AC-NO	230/50AC	130.65
K225-06-110AC-NO	110/50AC	130.65
K225-06-24AC-NO	24/50AC	130.65
K225-06-24DC-NO	24DC	130.65
K225-06-12DC-NO	12DC	130.65

1" BSP

Flow: 160 lpm
Doorlaat: 25mm

0366



K225-08-230AC-NO	230/50AC	166.70
K225-08-110AC-NO	110/50AC	166.70
K225-08-24AC-NO	24/50AC	166.70
K225-08-24DC-NO	24DC	166.70
K225-08-12DC-NO	12DC	166.70

1.1/4" BSP

Flow: 370 lpm
Doorlaat: 38mm

0366



K225-12-230AC-NO	230/50AC	336.90
K225-12-110AC-NO	110/50AC	336.90
K225-12-24AC-NO	24/50AC	336.90
K225-12-24DC-NO	24DC	336.90
K225-12-12DC-NO	12DC	336.90

1.1/2" BSP

Flow: 400 lpm
Doorlaat: 38mm

0366



K225-14-230AC-NO	230/50AC	394.25
K225-14-110AC-NO	110/50AC	394.25
K225-14-24AC-NO	24/50AC	394.25
K225-14-24DC-NO	24DC	394.25
K225-14-12DC-NO	12DC	394.25

2" BSP

Flow: 540 lpm
Doorlaat: 50mm

0366



K225-20-230AC-NO	230/50AC	437.85
K225-20-110AC-NO	110/50AC	437.85
K225-20-24AC-NO	24/50AC	437.85
K225-20-24DC-NO	24DC	437.85
K225-20-12DC-NO	12DC	437.85

Spoelen - K225 NO magneetventielen



Spoel en stekker

0366



K225-230/50AC-NO	230/50AC	13.90
K225-110/50AC-NO	110/50AC	13.90
K225-24/50AC-NO	24/50AC	13.90
K225-24DC-NO	24DC	13.90
K225-12DC-NO	12DC	13.90

Analoge timer



0366

KVT



20.30

KELMTM
pneumatiek

Hydrauliek

Snel-
koppelingen

Afsluiters

Roestvast
staal

Fittingen

Lucht-
conditionering

Gereedschap

Pneumatiek

Diversen

Malleabele
fittingen
& staal

Ringleiding-
systemen

Slangen

Compressoren

Direct werkende 2/2 magneetventielen - normally closed



Flow: 3.4 lpm
Doorlaat: 2.5mm

1/8" BSP

0366	⚡	€
K2W025-06-230AC	230/50AC	30.75
K2W025-06-110AC	110/50AC	29.60
K2W025-06-24AC	24/50AC	29.60
K2W025-06-24DC	24DC	29.60
K2W025-06-12DC	12DC	29.60



Flow: 0.7 lpm
Doorlaat: 1.2mm

1/8" BSP - hogedruk

0366	⚡	€
K2WH012-06-230AC	230/50AC	34.00
K2WH012-06-110AC	110/50AC	32.90
K2WH012-06-24AC	24/50AC	32.90
K2WH012-06-24DC	24DC	32.90
K2WH012-06-12DC	12DC	32.90

Spoelen en stekkers - K2W NC magneetventielen



Spoel en stekker - t.b.v. 1/8" en 1/4" magneetventiel

0366	⚡	€
K2W-08-230/50AC	230/50AC	10.40
K2W-08-110/50AC	110/50AC	9.60
K2W-08-24/50AC	24/50AC	9.60
K2W-08-24DC	24DC	9.60
K2W-08-12DC	12DC	9.60

Spoel en stekker - t.b.v. 3/8" magneetventiel

0366	⚡	€
K2W-040-230/50AC	230/50AC	13.75
K2W-040-110/50AC	110/50AC	13.75
K2W-040-24/50AC	24/50AC	13.75
K2W-040-24DC	24DC	13.75
K2W-040-12DC	12DC	13.75

Flow: 3.4 lpm
Doorlaat: 2.5mm

1/4" BSP

0366	⚡	€
K2W025-08-230AC	230/50AC	30.75
K2W025-08-110AC	110/50AC	29.60
K2W025-08-24AC	24/50AC	29.60
K2W025-08-24DC	24DC	29.60
K2W025-08-12DC	12DC	29.60

Flow: 6 lpm
Doorlaat: 4mm

3/8" BSP

0366	⚡	€
K2W040-10-230AC	230/50AC	49.40
K2W040-10-110AC	110/50AC	48.25
K2W040-10-24AC	24/50AC	48.25
K2W040-10-24DC	24DC	48.25
K2W040-10-12DC	12DC	48.25

Flow: 0.7 lpm
Doorlaat: 1.2mm

1/4" BSP - hogedruk

0366	⚡	€
K2WH012-08-230AC	230/50AC	34.00
K2WH012-08-110AC	110/50AC	32.90
K2WH012-08-24AC	24/50AC	32.90
K2WH012-08-24DC	24DC	32.90
K2WH012-08-12DC	12DC	32.90

Flow: 1.7 lpm
Doorlaat: 2mm

3/8" BSP - hogedruk

0366	⚡	€
K2WH020-10-230AC	230/50AC	52.35
K2WH020-10-110AC	110/50AC	51.25
K2WH020-10-24AC	24/50AC	51.25
K2WH020-10-24DC	24DC	51.25
K2WH020-10-12DC	12DC	51.25

PNEUMATISCH BEDIENDE KLEPAFSLUITERS

Temperatuur medium:
-10°C tot +180°C

Omgevingstemperatuur:
Kunststof actuator -10°C tot +60°C
RVS actuator -10°C tot +80°C



Werkdruk:
3 tot 16 bar

Compact design en hoge flow, verkrijgbaar in normally open and normally closed. 360° actuator rotatie. Geschikt voor gebruik met water, olie, perslucht, agressieve media en stoom.

Tech Data
10204



RVS AISI-316 afsluiter - kunststof actuator

Materiaal

Huis: RVS AISI-316L

Actuator: PA

Seals: PTFE



NC - 2-weg 63mm actuator - BSP female

0381



KASV-SSP-38-NC	3/8"	119.95
KASV-SSP-12-NC	1/2"	125.05
KASV-SSP-34-NC	3/4"	179.10
KASV-SSP-1-NC	1"	199.50
KASV-SSP-114-NC	1.1/4"	240.90
KASV-SSP-112-NC	1.1/2"	324.50
KASV-SSP-2-NC	2"	399.95
KASV-SSP-212-NC	2.1/2"	563.40
KASV-SSP-3-NC	3"	828.80

RVS AISI-316 afsluiter & actuator

Materiaal

Huis: RVS AISI-316L

Actuator: RVS AISI-316L

Seals: PTFE



NC - 2-weg 63mm actuator - BSP female

0381



KASV-SSSS-38-NC	3/8"	283.85
KASV-SSSS-12-NC	1/2"	337.20
KASV-SSSS-34-NC	3/4"	346.75
KASV-SSSS-1-NC	1"	365.30
KASV-SSSS-114-NC	1.1/4"	407.30
KASV-SSSS-112-NC	1.1/2"	448.10
KASV-SSSS-2-NC	2"	529.40
KASV-SSSS-212-NC	2.1/2"	657.95
KASV-SSSS-3-NC	3"	963.30



NO - 2-weg 63mm actuator - BSP female

0381



KASV-SSP-38-NO	3/8"	119.95
KASV-SSP-12-NO	1/2"	125.05
KASV-SSP-34-NO	3/4"	179.10
KASV-SSP-1-NO	1"	199.50
KASV-SSP-114-NO	1.1/4"	240.90
KASV-SSP-112-NO	1.1/2"	324.50
KASV-SSP-2-NO	2"	399.95
KASV-SSP-212-NO	2.1/2"	563.40
KASV-SSP-3-NO	3"	828.80



NO - 2-weg 63mm actuator - BSP female

0381



KASV-SSSS-38-NO	3/8"	283.85
KASV-SSSS-12-NO	1/2"	337.20
KASV-SSSS-34-NO	3/4"	346.75
KASV-SSSS-1-NO	1"	365.30
KASV-SSSS-114-NO	1.1/4"	407.30
KASV-SSSS-112-NO	1.1/2"	448.10
KASV-SSSS-2-NO	2"	529.40
KASV-SSSS-212-NO	2.1/2"	657.95
KASV-SSSS-3-NO	3"	963.30



KELM™
pneumatiek

Hydrauliek

Snel-
koppelingen

Afsluiters

Roestvast
staal

Fittingen

Lucht-
conditionering

Gereedschap

Pneumatiek

Diversen

Malleabele
fittings
& staal

Ringleiding-
systemen

Slangen

Compressoren

PNEUMATISCH BEDIENDE KLEPAFSLUITERS



Levering compleet met stuurcilinder met een huis van 30% slagvaste nylon (PA6)

Materiaal: Huis is van brons of RVS

Medium: Bronzen uitvoering: Neutraal gasvormig zoals perslucht, water, olie enz.
RVS uitvoering AISI-316L: Gasvormige- licht oxiderende media.

Onderstaande afsluiters zijn veersluitend (normaal gesloten), pneumatisch openend. Op aanvraag zijn normaal geopende of direct werkende afsluiters leverbaar.

Deze afsluiters zijn voorzien van een optische eindstandindicator.

Deze industriële klepafsluiters zijn waterslagarm doordat de klep tegen de mediumrichting in sluit. De stuurcilinder is 360° draaibaar. Deze klepafsluiters zijn ook leverbaar voor vacuüm tot 10-2 mbar.

Temperatuur:
180°C max

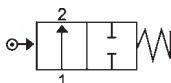


De aangegeven stuurdruk die nodig is voor goede werking van de pneumatisch bediende klep.



De maximale werkdruk is afhankelijk van de stroomrichting van het medium.

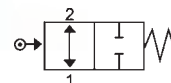
2/2 pneumatisch bediende klepafsluiter - brons



NC - BSP female - met standindicator - 1/4" luchtaansluiting

	VENM	BSPP	FLOW	Doorlaat	bar 1-2	bar 2-1	BAR 2-1	€
BCG205CTW	1/2"	98	15	16	16	5-10	183.60	
BCG206CTX	3/4"	164	20	16	16	5-10	201.20	
BCG207STY	1"	260	25	16	11	3,8-10	292.40	
BCG208STZ	1.1/4"	410	32	16	6	3,8-10	352.05	
BCG209LTK	1.1/2"	700	40	16	8	3,3-8	474.85	
BCG210LTJ	2"	950	50	14	5	3,3-8	560.15	

2/2 pneumatisch bediende klepafsluiter - RVS AISI-316L



NC - BSP female - met standindicator - 1/4" luchtaansluiting

	VENM	BSPP	FLOW	Doorlaat	bar 1-2	bar 2-1	BAR 2-1	€
BPG205CTW	1/2"	98	15	16	16	3,8-10	238.55	
BPG206STX	3/4"	164	30	16	16	3,8-10	341.45	
BPG207STY	1"	260	36	16	11	3,8-10	380.10	
BPG208STZ	1.1/4"	410	32	16	6	3,8-10	459.60	
BPG209LTK	1.1/2"	700	40	16	8	3,8-10	618.70	
BPG210STJ	2"	950	50	8	2,5	3,8-10	742.60	
BPG210LTJ	2"	950	50	14	5	3,3-8	693.50	

KELM™ pneumatiek

Hydrauliek

Snelkoppelingen

Afsluiters

Roestvast staal

Fittingen

Luchtconditionering

Gereedschap

Pneumatiek

Diversen

Malleabele fittingen & staal

Ringleidingssystemen

Slangen

Compressoren

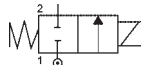
Materiaal: Huis van het basisventiel is messing (Ms58) of RVS AISI-303
Medium: Neutrale gassen of schone vloeistoffen zoals perslucht, water, olie enz.
 Het M&M programma bestaat uit drie typen magneetventielen:

1. Indirect werkend. Meest toegepaste ventiel met een ingebouwde pilot waardoor verschilddruk nodig is.
2. Direct werkend. Ventiel opent en sluit onafhankelijk van de verschilddruk.
3. 0 bar ventiel. Ventiel opent & sluit onafhankelijk van de verschilddruk.

Werkt volgens het principe van de gekoppelde membraanconstructie. M&M magneetventielen worden standaard geleverd zonder spoel en stekker. Het grote voordeel van dit modulaire systeem is dat verschillende voltages per ventiel mogelijk zijn.

2/2 NC magneetventiel - direct werkend

Temperatuur: -10°C tot 130°C
Medium: -10°C tot 50°C
Omgeving: -10°C tot 50°C

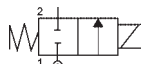


NC - messing - zonder spoel en stekker

VENM	BSPP	spoel	DC	AC	FLOW	Doorlaat	€
B297DVE	1/8"	B-SERIE	0-9	0-12	1,9	2,0	31.85
D263DVH	1/4"	D-SERIE	0-8	0-15	3,5	3,0	39.45



Temperatuur: -10°C tot 130°C
Medium: -10°C tot 50°C
Omgeving: -10°C tot 50°C



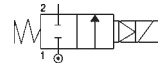
NC - RVS - zonder spoel en stekker

VENM	BSPP	spoel	DC	AC	FLOW	Doorlaat	€
B298DVE	1/8"	B-SERIE	0-9	0-12	1,9	2,0	80.10
D299DVH	1/4"	D-SERIE	0-8	0-15	4,5	3,0	82.50

2/2 NC magneetventiel - indirect werkend

FLOW 25 L/min 20°C
 (water bij 1 bar)

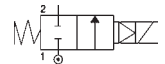
Doorlaat 10,5mm



NC - messing - zonder spoel en stekker

VENM	BSPP	spoel	DC	AC	°C	SEAL	€
D266DBU	1/2"	D-SERIE	0,1 - 7	0,1 - 16	90 max	NBR	63.25
D266DEU	1/2"	D-SERIE	0,1 - 7	0,1 - 16	120 max	EPDM	68.15
D266DVU	1/2"	D-SERIE	0,1 - 7	0,1 - 16	130 max	VITON	69.80

Temperatuur: -10°C tot 90°C
Medium: -10°C tot 50°C
Omgeving: -10°C tot 50°C

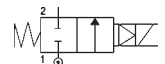


Large flow - NC - messing - zonder spoel en stekker

VENM	BSPP	spoel	DC	AC	FLOW	Doorlaat	€
B205DBZ	1/2"	B-SERIE	0.3 - 16	0.3 - 16	63	13	71.10
B206DBX	3/4"	B-SERIE	0.3 - 16	0.3 - 16	90	18	81.30
B222DBY	1"	B-SERIE	0.3 - 16	0.3 - 16	183	25	125.25
D223DBK	1.1/4"	D-SERIE	0.5 - 16	0.5 - 16	420	40	251.75
D224DBK	1.1/2"	D-SERIE	0.5 - 16	0.5 - 16	480	40	286.10
D225DBJ	2"	D-SERIE	0.5 - 16	0.5 - 16	600	50	318.05

2/2 NO magneetventiel - indirect werkend

Temperatuur: -10°C tot 90°C
Medium: -10°C tot 50°C
Omgeving: -10°C tot 50°C



NO - messing - zonder spoel en stekker

VENM	BSPP	spoel	DC	AC	FLOW	Doorlaat	€
RB205DBZ	1/2"	B-SERIE	0.3 - 16	0.3 - 16	63	13	139.20
RB206DBX	3/4"	B-SERIE	0.3 - 16	0.3 - 16	90	18	155.05
RB222DBY	1"	B-SERIE	0.3 - 16	0.3 - 16	183	25	203.15
RD223DBK	1.1/4"	D-SERIE	0.5 - 16	0.5 - 16	420	40	423.95
RD224DBK	1.1/2"	D-SERIE	0.5 - 16	0.5 - 16	480	40	500.40
RD225DBJ	2"	D-SERIE	0.5 - 16	0.5 - 16	600	50	558.55

KELM™ pneumatiek

Hydrauliek

Snelkoppelingen

Afsluiters

Roestvast staal

Fittingen

Luchtconditionering

Gereedschap

Pneumatiek

Diversen

Malleabele fittingen & staal

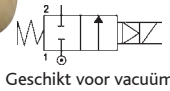
Ringleidingssystemen

Slangen

Compressoren

2/2 NC magneetventiel - 0 bar

Temperatuur:
Medium: -10°C tot 90°C
Omgeving: -10°C tot 50°C

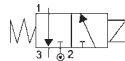


Large flow - NC - messing - zonder spoel en stekker

VENM	BSPP	spoel	bar AC	FLOW	Doorlaat	€
D189DBW	1/2"	D-SERIE	0 - 16	65	15	97.25
D290DBW	3/4"	D-SERIE	0 - 16	80	15	108.85
D293DBY	1"	D-SERIE	0 - 16	170	25	178.05

3/2 NC magneetventiel - direct werkend

Temperatuur:
Medium: -10°C tot 130°C
Omgeving: -10°C tot 50°C

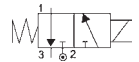


NC - messing - zonder spoel en stekker

VENM	BSPP	spoel	bar DC	bar AC	FLOW	Doorlaat	€
B397CVC	1/8"	B-SERIE	0 - 10	0 - 10	1	1.5	30.15
D363AVE	1/4"	D-SERIE	0 - 10	0 - 10	2.2	2	47.00

2/2 NC magneetventiel - indirect werkend - hoge temperatuur

Temperatuur:
Medium: 80°C tot 180°C
Omgeving: -10°C tot 70°C



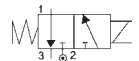
NC - messing - zonder spoel en stekker

VENM	BSPP	spoel	bar DC	bar AC	FLOW	Doorlaat	€
D636DTT	1/2"	D-HT	0,3 - 10	0,3 - 10	25	10	122.60

Gebruik bij dit ventiel een spoel voor hoge temperatuur (HT)

2/2 NC magneetventiel - indirect werkend - hoge druk

Temperatuur:
Medium: -10°C tot 130°C
Omgeving: -10°C tot 70°C



NC - messing - zonder spoel en stekker

VENM	BSPP	spoel	bar DC	bar AC	FLOW	Doorlaat	€
D636DTT1	1/2"	D-HD	0,3 - 60	0,3 - 100	25	10	202.65

Spoel: Gebruik bij dit ventiel een spoel voor hoge druk (HD)

- KELM™ pneumatiek
- Hydrauliek
- Snelkoppelingen
- Afsluiters
- Roestvast staal
- Fittingen
- Luchtconditionering
- Gereedschap
- Pneumatiek
- Diversen
- Malleabele fittingen & staal
- Ringleidingssystemen
- Slangen
- Compressoren

Spoulen

Er zijn verschillende mogelijkheden m.b.t. de te gebruiken stekkers. De onderstaande spoulen worden dan ook zonder stekker geleverd.

Indien er een stekker wordt toegepast op de spoel ontstaat er een isolatie klasse volgens IP65 - IEC 60529.

Tevens zijn er stekkers leverbaar met ingebouwde electronica en / of voorzien van aangegoten kabelisolatie klasse IP 67.

Weergegeven vermogen bij wisselstroom:

Aanhoudend vermogen / aantrekkend vermogen.

Bijvoorbeeld: 18/36VA = 18 VA aanhoudend en 36 VA aantrekkend vermogen.

Tollerantie: Voltage bij wisselstroom -10% tot +6%

Tollerantie: Voltage bij gelijkstroom -5% tot +5%

Andere spanningen of dichtingen zijn op aanvraag leverbaar.



Serie B - zonder stekker rechthoek - DIN 46244

VENM		spool	VOLT	WATT	€
BCOIL230	230/50-240/60	B-SERIE	230AC	10/16VA	16.70
BCOIL12DC	12DC	B-SERIE	12DC	7 W	16.70
BCOIL24	24AC/50-60	B-SERIE	24AC	10/16VA	16.70
BCOIL24DC	24DC	B-SERIE	24DC	7 W	16.70



Serie D - zonder stekker vierkant - DIN 43650 A

VENM		spool	VOLT	WATT	€
DCOIL230	230/50-240/60	D-SERIE	230AC	18/36VA	22.70
DCOIL12DC	12DC	D-SERIE	12DC	14 W	22.70
DCOIL24	24AC/50-60 (=12VOLT DC)	D-SERIE	24AC	18/36VA	22.70
DCOIL24DC	24DC	D-SERIE	24DC	14 W	22.70

Hoge temperatuur - serie D - zonder stekker vierkant - DIN 43650 A

VENM		spool	VOLT	WATT	€
D7701	230/50-240/60 HOGE TEMP	D-HT	230AC	18/36VA	40.15
D7201	24AC/50-60 HOGE TEMP (=12VOLT DC)	D-HT	24AC	18/36VA	40.15
D7251	24DC HOGE TEMP	D-HT	24DC	14W	40.15

Bovenstaande spoulen zijn geschikt voor magneetventiel D636DTT

Hoge druk - serie D - zonder stekker rechthoek - DIN 43650 A

VENM		spool	VOLT	WATT	€
D77K1	230/50-240/60 HOGE DRUK	D-HD	230AC	50/25VA	53.55
D72K1	24AC/50-60 HOGE DRUK (=12VOLT DC)	D-HD	24AC	50/25VA	53.55
D7278	24DC HOGE DRUK	D-HD	24DC	22W	53.55

Bovenstaande spoulen zijn geschikt voor magneetventiel D636DTT1

Stekkers

Bij spoulen van M&M serie B horen stekkers volgens DIN 46244.

Bij spoulen van M&M serie D horen stekkers volgens ISO 4400 (DIN A).

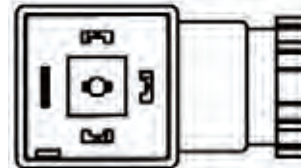
De stekkers zijn in de standaarduitvoering voor alle spoelspanningen te gebruiken. Uitzondering hierop zijn de stekkers met ingebouwde LED en Varistor. Deze zijn slechts te gebruiken als de spanning van de spoel overeen komt met de spanning van de stekker.

Huis: PA6 + 30% GF
Dichting: Nitriël rubber (LABS vrij)



Rechthoek (form B) - voor spoulen serie B

VENM		Isolatie klasse (IP)	€
A-12142	MTYPE B	IP65	2.45
ST-I-S3	MTYPE B-3MAK 3 Mtr aangegoten kabel	IP67	14.25
ST-I-0D	MTYPE B-DIO 24V	IP65	6.95
ST-I-LV24	MTYPE B-LED/VAR 24V	IP65	6.95
ST-I-LV230	MTYPE B-LED/VAR 230V	IP65	6.95



Vierkant (form A) - voor spoulen serie D

VENM		Isolatie klasse (IP)	€
A-11142	MTYPE D	IP65	2.60
ST-A-S3	MTYPE D-3MAK 3 Mtr aangegoten kabel	IP67	14.25
ST-A-LV24	MTYPE D-LED/VAR 24V	IP65	7.90
ST-A-LV230	MTYPE D-LED/VAR 230V	IP65	7.90

KELM™
pneumatiek

Hydrauliek

Snel-
koppelingen

Afsluiters

Roestvast
staal

Fittingen

Lucht-
conditionering

Gereedschap

Pneumatiek

Diversen

Malleabele
fittings
& staal

Ringleiding-
systemen

Slangen

Compressoren

Universele timers

CE keur

Geschikt voor spanningen van 120 Volt tot 230 Volt, zowel wissel- als gelijkstroom.
Levensduur: 3 miljard schakelingen

Verschillen tussen analoge en digitale timer:

Schakelnaauwkeurigheid: De digitale timer herhaalt de ingestelde schakelingen 100 keer nauwkeuriger dan de analoge timer. De afwijking van de analoge timer is +/- 1%. Bij de digitale is dit slechts 0,01%.

Pulstijd: De instelbare pulstijd van de digitale timer is tussen 0,5 tot 99 seconden.
Stappen: van 0,5 tot 9,5 sec per 0,5 sec, van 10 tot 99 sec per 1,0 sec.
Van de analoge timer is dit van 0,5 tot 10 seconden.

Pauzetijd: De instelbare pauzetijd van de digitale timer is tussen de 0,5 en 99 minuten.
Stappen: van 0,5 tot 9,5 min per 0,5 min, van 10 tot 99 min per 1,0 min.
Bij de analoge timer is dit tussen 0,5 en 45 minuten.

Temperatuur:
-10°C tot 50°C



Digitale timer - geschikt voor spoel type D



DT30



M&M TIMER DIGITAAL



96.45



Analoge timer - geschikt voor spoel type D



AT20



M&M TIMER ANALOOG



78.10

Voor volautomatische elektronische
condensaataftapautomaat van M&M
zie pagina 738



Flowsensor/ schakelaar peddelwielprincipe met digitale aflezing

Type 8032 flowsensor is geschakeld aan het proces door gebruik van een type S030 fitting (niet standaard bijgeleverd, apart te bestellen).

Deze intelligente sensor is ontworpen voor gebruik in heldere, neutrale of agressieve vloeistoffen om een switch output te bieden en een controlesysteem of aan/uit schakeling te creëren.

LCD display en toetsenbord voor het programmeren.

Transistor of relais-uitgangen.

Meetbereik 0,5 tot 1200 l/min.

Stroomsnelheid 0,3 tot 10 m/s.

Voedingsspanning 12-30V DC.

Elektrische aansluiting via 5-pins M12 plug, afgezien van transmitter (8-pins M12).



Type 8032

0031



BUR-436473
BUR-436475

NPN en PNP Transistor output
Relais output

294.90
343.30

Flowsensor/ batch-controle peddelwielprincipe met digitale aflezing

Type 8035 flowsensor is geschakeld aan het proces door gebruik van een type S030 fitting (niet standaard bijgeleverd, apart te bestellen).

Deze intelligente sensor en batch controller is ontworpen voor gebruik in neutrale of licht agressieve (niet vaste) vloeistoffen voor continue flowmeting en controle.

LCD display en toetsenbord (bescherming door transparante cover) voor het programmeren.

Meetbereik 0,5 tot 1200 l/min.

Stroomsnelheid 0,3 tot 10 m/s.

Automatische calibratie bij leerfunctie.

Batch-controle uitvoering voor doseertoepassingen.



Type 8035

0031



BUR-444006	12V-30V DC	Flowsensor	584.40
BUR-444007	12V-30V DC	Flowsensor met 2 relais	708.15
BUR-423922	115V-230V AC	Flowsensor	758.75
BUR-423924	115V-230V AC	Flowsensor met 2 relais	882.50
BUR-443360	12V-30V DC	Batch Controller met 2 relais	843.75
BUR-423926	115V-230V AC	Batch Controller met 2 relais	1017.05

Ultrasonische niveautransmitter

Type 8175 is een non-contact ultrasonische transmitter, ontworpen voor niveau-, volume- of afstandmetingen in open en gesloten tanks. Het toestel is geschikt voor vloeistoffen en vaste stoffen.

Automatische calibratie bij leerfunctie (TEACH-IN).

LCD display.

Output signaal 4 tot 20mA met optioneel 2 relais outputs.

Meetbereik 0.3 tot 10m.

Elektrische aansluiting via 2 x M20x1.5 wartelvastzetting. 2" BSP male montage draad.

Tech Data
2190



Type 8175

0031



BUR-430823	18-32V DC	Zonder relais	1009.50
BUR-430824	18-32V DC	2 relais	1108.55
BUR-430825	115-230V AC	Zonder relais	1173.10
BUR-430826	115-230V AC	2 relais	1259.20

KELM™
pneumatiek

Hydrauliek

Snel-
koppelingen

Afsluiters

Roestvast
staal

Fittingen

Lucht-
conditionering

Gereedschap

Pneumatiek

Diversen

Malleabele
fittingen
& staal

Ringleiding-
systemen

Slangen

Compressoren

Peddelwiel fittingen voor flowsensoren

Deze fittingen worden gebruikt in combinatie met type 8032 en 8035 flowsensoren.
 De in-line peddelwiel fittingen zijn ontworpen om te monteren aan een Bürkert flowsensor en meet de flow van de geproduceerde pulsringen.
 Meetbereik 0,5 tot 1200 l/min.
 Stroomsnelheid 0,3 tot 10 m/s.
 Kalibratie via leerfunctie sensor of standaard K-factor.
 Seal: Viton

Temperatuur media:
-15°C tot +100°C

Werkdruk fluid:
0 tot 16 bar



Type S030 - Messing met PVDF peddelwiel - PN16 - BSP female

0031	BSPF	€
BUR-423980	1/2"	199.10
BUR-423981	3/4"	219.55
BUR-423982	1"	227.10
BUR-423983	1.1/4"	244.30
BUR-423984	1.1/2"	261.50
BUR-423985	2"	273.35

Temperatuur media:
0°C tot +50°C

Werkdruk fluid:
0 tot 10 bar



Type S030 - PVC met PVDF peddelwiel - PN10 - True union

0031	Size	To Suit Tube O.D. mm	€
BUR-423938	DN15	20	208.80
BUR-423939	DN20	25	216.30
BUR-423940	DN25	32	219.55
BUR-423941	DN32	40	244.30
BUR-423942	DN40	50	252.90
BUR-423943	DN50	63	262.60

Temperatuur media:
-15°C tot +100°C

Werkdruk fluid:
0 tot 16 bar



Type S030 - RVS AISI-316L met PVDF peddelwiel - PN16 - BSP female

0031	BSPF	€
BUR-424004	1/2"	386.35
BUR-424005	3/4"	406.80
BUR-424006	1"	430.50
BUR-424007	1.1/4"	482.15
BUR-424008	1.1/2"	504.75

2/2 direct werkend magneetventiel - normally closed

Tech Data
1364

Temperatuur medium: -10°C tot +100°C
Omgevingstemperatuur: max. +55°C

Seal: Viton
Beschermingsklasse IP65. Stekkers - Type 2508 (Form A) vindt u verderop in dit hoofdstuk



Type 6013 - messing - zonder stecker

0031	BSPP	⚡	bar	Orifice mm	€
BUR-126091	1/8"	24V DC	0-6	3	55.45
BUR-126092	1/8"	24V/50Hz	0-10	3	55.45
BUR-126093	1/8"	110V/50Hz	0-10	3	55.45
BUR-126094	1/8"	230V/50Hz	0-10	3	55.45
BUR-125301	1/4"	24V DC	0-6	3	65.20
BUR-125302	1/4"	24V/50Hz	0-10	3	65.20
BUR-125303	1/4"	110V/50Hz	0-10	3	65.20
BUR-125304	1/4"	230V/50Hz	0-10	3	65.20
BUR-134248	3/8"	24V DC	0-8	3	82.55
BUR-134249	3/8"	24V/50Hz	0-14	3	82.55
BUR-134250	3/8"	110V/50Hz	0-14	3	82.55
BUR-134251	3/8"	230V/50Hz	0-14	3	82.55



Type 6013 - magneetventiel met sub-base huis - messing - zonder stecker

0031	⚡	bar	Orifice mm	€
BUR-134244	24V DC	0-12	2	53.30
BUR-134245	24V/50Hz	0-25	2	53.30
BUR-134246	110V/50Hz	0-25	2	53.30
BUR-134247	230V/50Hz	0-25	2	53.30



Type 6013 - RVS 1.4305 - zonder stecker

0031	BSPP	⚡	bar	Orifice mm	€
BUR-126078	1/8"	24V DC	0-6	3	99.00
BUR-126079	1/8"	24V/50Hz	0-10	3	99.00
BUR-126080	1/8"	110V/50Hz	0-10	3	99.00
BUR-126081	1/8"	230V/50Hz	0-10	3	99.00
BUR-125317	1/4"	24V DC	0-6	3	120.55
BUR-126082	1/4"	24V/50Hz	0-10	3	120.55
BUR-126083	1/4"	110V/50Hz	0-10	3	120.55
BUR-126084	1/4"	230V/50Hz	0-10	3	120.55

3/2 direct werkend magneetventiel - normally closed

Tech Data
1371

Temperatuur medium: -10°C tot +100°C
Omgevingstemperatuur: max. +55°C



Werkdruk:
0-10 bar

Seal: Viton
Beschermingsklasse IP65. Stekkers - Type 2508 (Form A) vindt u verderop in dit hoofdstuk



Type 6014 - messing - met manual override - zonder stecker

0031	BSPP	⚡	Orifice mm	€
BUR-125337	1/8"	24V DC	2	63.30
BUR-125338	1/8"	24V/50Hz	2	63.30
BUR-126146	1/8"	110V/50Hz	2	63.30
BUR-125339	1/8"	230V/50Hz	2	63.30
BUR-125349	1/4"	24V DC	2	71.45
BUR-126147	1/4"	24V/50Hz	2	71.45
BUR-126148	1/4"	110V/50Hz	2	71.45
BUR-126149	1/4"	230V/50Hz	2	71.45



Type 6014 - magneetventiel met sub-base huis - messing - zonder stecker

0031	⚡	Orifice mm	€
BUR-125371	24V DC	2	59.20
BUR-125372	24V/50Hz	2	59.20
BUR-125373	110V/50Hz	2	59.20
BUR-125374	230V/50Hz	2	59.20

KELM™
pneumatiek

Hydrauliek

Snel-
koppelingen

Afsluiters

Roestvast
staal

Fittingen

Lucht-
conditionering

Gereedschap

Pneumatiek

Diversen

Malleabele
fittingen
& staal

Ringleiding-
systemen

Slangen

Compressoren

Manifolds en accessoires voor type 6013 en 6014 magneetventielen

Genoemde aantallen verwijzen naar hoeveelheid magneetventielen die aangesloten kunnen worden per manifold



Aluminium verdeelblok - 2 inlaatpoorten G1/8" BSP

0031	No. of Stations	€
BUR-005020	1	15.55
BUR-005023	2	23.65
BUR-005286	3	31.20
BUR-005287	4	39.25
BUR-005035	5	45.00
BUR-005038	6	54.20
BUR-005386	8	70.50
BUR-005764	10	86.50



Connector nippel met O-ring

0031	€
BUR-005040	3.10



Afdekplaat - met schroeven en O-ring

0031	€
BUR-005630	11.95

Ongebruikte aansluitingen op de manifold dienen afgesloten te worden d.m.v. bovenstaande afdekplaat

2/2 indirect werkend magneetventiel voor stoom - normally closed

Tech Data
1373



Temperatuur medium: -10°C tot +180°C
Omgevingstemperatuur: max. +55°C



Werkdruk:
0-12 bar

Seal: PTFE/graphite.
Beschermingsklasse IP65.



Type 0406 - messing - inclusief stekker

0031	BSP	Orifice mm	€	
BUR-020541	1/2"	24V/50Hz	13	276.60
BUR-061305	1/2"	230V/50Hz	13	276.60
BUR-019818	3/4"	24V/50Hz	20	298.10
BUR-021838	3/4"	110V/50Hz	20	298.10
BUR-061303	3/4"	230V/50Hz	20	298.10
BUR-021440	1"	24V/50Hz	25	335.80
BUR-023896	1"	110V/50Hz	25	335.80
BUR-061304	1"	230V/50Hz	25	335.80

2/2 pilot-controlled magneetventiel voor hoge druk - servo assisted - normally closed

Temperatuur medium: -10°C tot +120°C
Omgevingstemperatuur: max. +55°C

Werkdruk:
0 tot 25 bar (vloeistof)
0 tot 40 bar (lucht)

Seals: PTFE/Viton.
Beschermingsklasse IP65.

Stekkers - Type 2508 (Form A) vindt u verderop in dit hoofdstuk



Type 6240 - messing - zonder stekker

0031	BSPP	⚡	Orifice mm	€
BUR-184742	1/4"	24V DC	6	124.85
BUR-184743	1/4"	24V/50Hz	6	124.85
BUR-184744	1/4"	230V/50Hz	6	124.85
BUR-184745	3/8"	24V DC	6	124.85
BUR-184746	3/8"	24V/50Hz	6	124.85
BUR-184747	3/8"	230V/50Hz	6	124.85

2/2 indirect werkend magneetventiel voor hoge druk - servo-piston - normally closed

Tech Data
1375 Temperatuur medium: -10°C tot +90°C
Omgevingstemperatuur: max. +55°C

Seals: NBR, PTFE seal zitting.
Beschermingsklasse IP65.

Stekkers - Type 2508 (Form A) vindt u verderop in dit hoofdstuk



Type 5404 - messing - zonder stekker

0031	BSPP	⚡	Liquids bar	Air bar	Orifice mm	€
BUR-134590	1/2"	24V DC	1-50	1-50	12	127.00
BUR-134591	1/2"	24V/50Hz	1-50	1-50	12	127.00
BUR-134592	1/2"	110V/50Hz	1-50	1-50	12	127.00
BUR-134593	1/2"	230V/50Hz	1-50	1-50	12	127.00
BUR-134594	3/4"	24V DC	1-25	1-32	20	187.25
BUR-134595	3/4"	24V/50Hz	1-25	1-40	20	187.25
BUR-134596	3/4"	110V/50Hz	1-25	1-40	20	187.25
BUR-134597	3/4"	230V/50Hz	1-25	1-40	20	187.25
BUR-134598	1"	24V DC	1-25	1-32	25	258.30
BUR-134599	1"	24V/50Hz	1-25	1-40	25	258.30
BUR-134600	1"	110V/50Hz	1-25	1-40	25	258.30
BUR-134601	1"	230V/50Hz	1-25	1-40	25	258.30

3/2 direct werkend magneetventiel - met scheidingsmembraan - manual override - universele functie

Temperatuur medium: 0°C tot +90°C
Omgevingstemperatuur: max. +55°C

Werkdruk:
0 tot 8 bar

Seal: Viton.
Beschermingsklasse IP65.

Stekkers - Type 2508 (Form A) vindt u verderop in dit hoofdstuk



Type 330 - messing - inclusief stekker

0031	BSPP	⚡	Orifice mm	€
BUR-124927	1/4"	24V DC	3	135.60
BUR-124928	1/4"	24V/50Hz	3	135.60
BUR-124929	1/4"	110V/50Hz	3	135.60
BUR-124930	1/4"	230V/50Hz	3	135.60

Type 330 - RVS 1.4401 - inclusief stekker

0031	BSPP	⚡	Orifice mm	€
BUR-124937	1/4"	24V DC	3	213.10
BUR-124938	1/4"	24V/50Hz	3	213.10
BUR-124939	1/4"	110V/50Hz	3	213.10
BUR-124940	1/4"	230V/50Hz	3	213.10

KELM™
pneumatiek

Hydrauliek

Snel-
koppelingen

Afsluiters

Roestvast
staal

Fittingen

Lucht-
conditionering

Gereedschap

Pneumatiek

Diversen

Malleabele
fittings
& staal

Ringleiding-
systemen

Slangen

Compressoren

3/2 direct werkend magneetventiel voor agressieve media - met scheidingsmembraan - manual override

Tech Data
1372

Temperatuur medium:
-30 to +80 °C (EPDM)
0 to +80 °C (VITON)
Omgevingstemperatuur:
max. +55 °C

Materiaal: Polypropyleen.
Beschermingsklasse IP65.



Type 0124 - Polypropyleen - inclusief stekker

0031	BSPP	⚡	bar	Seal	€
BUR-136313	1/4"	24V DC	0-7	VITON	151.75
BUR-136314	1/4"	110V/50Hz	0-10	VITON	151.75
BUR-136315	1/4"	230V/50Hz	0-10	VITON	151.75
BUR-136316	1/4"	24V/50Hz	0-7	EPDM	145.30
BUR-136318	1/4"	230V/50Hz	0-10	EPDM	145.30

Stekkers

Kabelstekker DIN EN 175301-803 Form C.
Compleet met LED en Varistor.
Kabeldiameter 5-6mm.
Beschermingsklasse IP65.



Type 2506, Form C

0031	⚡	€
BUR-08408	12V-24V AC/DC	7.65
BUR-08409	100V-120V AC/DC	7.65
BUR-08410	200V-240V AC/DC	7.65

Tech Data
1374

Kabelstekker DIN EN 175301-803 Form A.
Compleet met LED en Varistor.
Beschermingsklasse IP65.
Kabeldiameter 6-7mm.



Type 2508, Form A

0031	⚡	€
BUR-008367	12V-24V AC/DC	8.00
BUR-008368	100V-120V AC/DC	8.00
BUR-008369	200V-240V AC/DC	8.00

2/2 indirect werkend magneetventiel - servo assisted - geheel kunststof - normally closed

Temperatuur medium: -10 to +50 °C
Omgevingstemperatuur: max. +50 °C

Werkdruk:
0,5 tot 10 bar

Seal: EPDM
Materiaal: PPE/PA (Noryl).
Beschermingsklasse IP65.

Info: Type 6228
Stekkers - Type 2506 (Form C)
vindt u hiernaast

NB: Proces connectoren dienen apart bijbesteld te worden. Per ventiel zijn twee proces connectoren nodig.



Type 6228 - PPE/PA - zonder stekker

0031	Orifice mm	⚡	€
BUR-142224	10	24V DC	56.85
BUR-142225	10	24V/50Hz	56.85
BUR-142226	10	110V/50Hz	56.85
BUR-142227	10	230V/50Hz	56.85
BUR-142236	13	24V DC	65.35
BUR-142237	13	24V/50Hz	65.35
BUR-142238	13	110V/50Hz	65.35
BUR-142239	13	230V/50Hz	65.35

O-ring: EPDM.
Materiaal: PPE/PA (Noryl).
Per ventiel zijn twee proces connectoren nodig.
Genoemde prijs is per stuk.



Proces connector t.b.v. Type 6228

0031	BSPP	To Sult mm	€
BUR-142427	3/8"	10	7.25
BUR-142430	1/2"	13	9.30

2/2 indirect werkend magneetventiel voor agressieve media - servo assisted - geheel kunststof - normally closed

Temperatuur medium: 0 to +50 °C
Omgevingstemperatuur: max. +40 °C

Werkdruk: 0,5 tot 6 bar

Seal: Viton.
Materiaal: PVC.
Beschermingsklasse IP65.
NB: Proces connectoren dienen apart bijbesteld te worden.
Per ventiel zijn twee proces connectoren nodig.
Stekkers - Type 2506 (Form C) vindt u op de vorige pagina



Type 6642 - PVC - zonder stekker

0031	Orifice mm	⚡	€
BUR-142171	10	24V DC	218.45
BUR-142173	10	230V AC/DC	249.70
BUR-142183	13	24V DC	249.70
BUR-142185	13	230V AC/DC	280.90

O-ring: Viton. Per ventiel zijn twee proces connectoren nodig.
Materiaal: PVC. Genoemde prijs is per stuk.



Proces connector t.b.v. Type 6642

0031		To Suit mm	€
BUR-142413	Metrisch True Union Ø 16mm	16	5.80
BUR-142414	G3/8	10	6.55
BUR-142419	Metrisch True Union Ø 20mm	13	6.45
BUR-142420	G1/2	13	6.90

Digitale plug-on timer met 4 schakelfuncties

Tech Data
1377

Voor gebruik met een magnetische spoel volgens DIN EN 175301-803 Form A



Type 1078

0031	⚡	€
BUR-060621	24V-48V AC/DC	93.05
BUR-060620	110V-230V AC/DC	82.10

Namur 5/2 indirect werkend magneetventiel - servo assisted - manual override

Omgevingstemperatuur: -25 to +55 °C

Werkdruk: 2 tot 8 bar

Materiaal: Polyamide.
Seals: NBR en PUR.
Binnendraad: Messing vernikkeld.
Beschermingsklasse IP65.
Stekkers - Type 2508 (Form A) vindt u op de vorige pagina

Tech Data
1363



Type 6519 - Polyamide - zonder stekker

0031	BSPP	⚡	Orifice mm	€
BUR-131421	1/4"	24V DC	6	78.35
BUR-131422	1/4"	24V/50Hz	6	78.35
BUR-131423	1/4"	110V/50Hz	6	78.35
BUR-131424	1/4"	230V/50Hz	6	78.35

3/2 direct werkend magneetventiel - mini uitvoering - manual override - normally closed

Temperatuur medium: -10 to +100 °C
Omgevingstemperatuur: max. +55 °C

Werkdruk: 0 tot 10 bar

Materiaal: Polyamide.
Seal: NBR.
Banjobout: Messing vernikkeld.
Beschermingsklasse IP65.
Stekkers - Type 2506 (Form C) vindt u op de vorige pagina

Tech Data
1365



Type 6012P - Polyamide - zonder stekker

0031	BSPP	Luchtinlaat	⚡	Orifice mm	€
BUR-425299	1/8"	6mm	24V DC	1.2	59.20
BUR-425300	1/8"	6mm	24V/50Hz	1.2	59.20
BUR-428570	1/8"	6mm	110V/50Hz	1.2	59.20
BUR-425304	1/8"	6mm	230V/50Hz	1.2	59.20

3/2 direct werkend magneetventiel - compacte uitvoering - manual override - normally closed

Temperatuur medium: -10 to +100 °C
Omgevingstemperatuur: max. +55 °C

Tech Data
1367

Materiaal flens: Polyamide of messing
Seal: Viton
Banjokoppeling: Geanodiseerd aluminium
Banjobout: Messing vernikkeld
Stekkers - Type 2508 (Form A) vindt u op de vorige pagina



Type 6014P - Polyamide of messing - zonder stekker

0031	BSPP	Luchtinlaat	⚡	Orifice mm	bar	€
BUR-424103	1/8"	1/4"	PA	24V DC	1.5 0-6	95.10
BUR-424104	1/4"	1/4"	PA	24V/50Hz	1.5 0-6	95.10
BUR-424106	1/8"	1/4"	Messing	110V/50Hz	2 0-10	95.10
BUR-424107	1/4"	1/4"	Messing	230V/50Hz	2 0-10	95.10

KELM™ pneumatiek

Hydrauliek

Snelkoppelingen

Afsluiters

Roestvast staal

Fittingen

Luchtconditionering

Gereedschap

Pneumatiek

Diversen

Malleabele fittingen & staal

Ringleidingssystemen

Slangen

Compressoren

PNEUMATISCH BEDIENDE KLEPAFSLUITERS

bürkert
FLUID CONTROL SYSTEMS

Tech Data
1958



Temperatuur medium: -10°C tot +180°C
Omgevingstemperatuur: -10°C tot +60°C

Seals: PTFE.
PA actuator

2/2 pneumatisch bediende klepafsluiters - brons



Type 2000 - NC - voor lucht en vloeistof

0031	BSPP	bar	Orifice mm	€
BUR-178614	3/8"	15	13	114.10
BUR-178684	1/2"	16	13	120.55
BUR-178680	3/4"	11	20	128.05
BUR-178676	1"	11	25	139.90
BUR-178699	1.1/4"	14	32	237.85
BUR-186487	1.1/2"	16	40	350.85
BUR-001593	2"	10	50	305.65
BUR-001368	2.1/2"	5.2	65	435.90

2/2 pneumatisch bediende klepafsluiters - RVS AISI-316L



Type 2000 - NC - voor lucht en vloeistof

0031	BSPP	bar	Orifice mm	€
BUR-142613	3/8"	15	13	178.65
BUR-178682	1/2"	16	13	190.50
BUR-178678	3/4"	11	20	199.10
BUR-178674	1"	11	25	242.15
BUR-178697	1.1/4"	14	32	325.00
BUR-187840	1.1/2"	16	40	483.25
BUR-001601	2"	10	50	547.80
BUR-001373	2.1/2"	5.2	65	624.20



Type 2000 - NC - voor gas en stoom

0031	BSPP	bar	Orifice mm	€
BUR-186588	3/8"	16	13	114.10
BUR-183939	1/2"	16	13	120.55
BUR-185356	3/4"	16	20	128.05
BUR-178860	1"	16	25	139.90
BUR-178855	1.1/4"	16	32	199.10
BUR-178896	1.1/2"	16	40	242.15
BUR-001251	2"	16	50	254.00
BUR-001398	2.1/2"	14	65	398.20




Type 2000 - NC - voor gas en stoom

0031	BSPP	bar	Orifice mm	€
BUR-142615	3/8"	16	13	178.65
BUR-186376	1/2"	16	13	190.50
BUR-185304	3/4"	16	20	199.10
BUR-178857	1"	16	25	242.15
BUR-178893	1.1/4"	16	32	287.35
BUR-178895	1.1/2"	16	40	343.30
BUR-001401	2"	16	50	496.15
BUR-001402	2.1/2"	14	65	586.55

2/2 membraanventiel voor agressieve media - handbediend

 **Temperatuur medium:**
afhankelijk van werkdruk
Omgevingstemperatuur -10 tot +60 °C

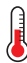
 **Werkdruk:**
0-10 bar bij 20°C

Materiaal: PVC
Handwiel: PPS
Membraan: EPDM en PTFE
Met zelfafvoerende functie.
Info: Type 3232



Type 3232 - PVC

0031	Orifice mm	DIA mm	€
BUR-144764	15	20	109.75
BUR-144765	20	25	116.25
BUR-144766	25	32	131.30
BUR-144767	32	40	171.10
BUR-144768	40	50	204.50
BUR-144769	50	63	251.85

 **Temperatuur medium:**
-10 tot +130°C, kortstondig tot +150°C (stoomsterilisatie)
Omgevingstemperatuur: -10°C tot +60°C


Materiaal: RVS 316L
Handwiel: PPS
Membraan: EPDM
Koudgevoemd huis met zelfafvoerende functie. Vloeistof hermetisch gescheiden van mechanisme door membraan.
Info: Type 3232



Type 3232 - RVS AISI-316L

0031	Orifice mm	BSPP	bar	€
BUR-704949	8	1/4"	10	119.45
BUR-435289	15	1/2"	10	243.25
BUR-435290	20	3/4"	10	254.00
BUR-435291	25	1"	10	280.90
BUR-435156	32	1.1/4"	10	364.85
BUR-435292	40	1.1/2"	10	416.50
BUR-435293	50	2"	7	539.20

2/2 membraanventiel voor agressieve media - pneumatisch bediend - normally closed

 **Temperatuur medium:**
afhankelijk van werkdruk
Omgevingstemperatuur -10°C tot +60°C

Materiaal: PVC
Actuator: Polyamide
Seals: EPDM en PTFE
Met zelfafvoerende functie
Info: Type 2030



Type 2030 - PVC

0031	Orifice mm	DIA mm	bar	€
BUR-141455	15	20	10	265.85
BUR-141465	20	25	10	287.35
BUR-141472	25	32	7.5	288.45
BUR-141478	32	40	8	379.90
BUR-141487	40	50	10	401.45
BUR-141493	50	63	7	544.60

 **Temperatuur medium:**
-10°C tot +130°C, kortstondig tot +150°C (stoomsterilisatie)
Omgevingstemperatuur: -10°C tot +60°C

Materiaal: RVS 316L
Actuator: Polyamide
Membraan: EPDM
Koudgevoemd huis met zelfafvoerende functie. Vloeistof hermetisch gescheiden van mechanisme door membraan. Geschikt voor voedingsmiddelenindustrie (FDA gekeurd) en agressieve media
Info: Type 2031



Type 2031 - RVS AISI-316L

0031	Orifice mm	BSPP	bar	€
BUR-141570	15	1/2"	10	404.65
BUR-141585	25	1"	10	448.80
BUR-141590	32	1.1/4"	10	586.55
BUR-141598	40	1.1/2"	10	629.60
BUR-141608	50	2"	8	853.45

KELM™
pneumatiek

Hydrauliek

Snel-
koppelingen

Afsluiters

Roestvast
staal

Fittingen

Lucht-
conditionering

Gereedschap

Pneumatiek

Diversen

Malleabele
fittingen
& staal

Ringleiding-
systemen

Slangen

Compressoren

OVERDRUKBEVEILIGING

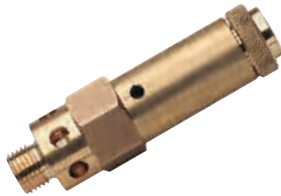
Tech Data
1762

ce keur


Deze serie is geproduceerd volgens DIN 3320.AD blad A2/A4.
De gespecificeerde instelwaarden zijn gegarandeerd en zeer nauwkeurig.

LORCH 

Overdrukbeveiliging - nominale diameter 8mm




1/4" BSP

0093	Set 	€
2035-0773	1	31.50
2042-2887	1,5	31.50
2042-2895	2	31.50
2020-8860	2,5	31.50
2042-2903	3	31.50
2042-2911	3,5	28.45
2020-8864	4	31.50
2042-2929	4,5	31.50
2020-8872	5	31.50
2042-2937	5,5	31.50
2042-2945	6	31.50
2042-2952	6,5	31.50
2042-2960	7	31.50
2020-8880	7,5	33.60
2020-8898	8	31.50
2042-2978	8,5	31.50
2031-7020	9	31.50
2020-8906	10	31.50
2042-2986	10,5	31.50
2020-8914	11	31.50
2020-8922	11,5	33.60
2020-8930	12	31.50
2020-8948	15	33.60


Overdrukbeveiliging - nominale diameter 10mm




3/8" BSP

0093	Set 	€
2020-8955	5	33.85
2020-8971	6	35.05
2020-8989	7	39.00
2020-8997	8	42.00
2020-9003	10	42.00
2020-9011	11	39.00
2020-9029	12	42.00
2020-9045	15	37.95

3/4" BSP

0093	Set 	€
2020-9177	6	39.00
2020-9185	7	39.90
2020-9193	8	39.00
2020-9201	10	43.25
2020-9219	11	43.35

1/2" BSP

0093	Set 	€
2042-2994	0,5	39.00
2042-3000	1,5	39.00
2042-3018	2,5	39.00
2042-3026	3,5	39.00
2020-9052	4	39.00
2020-9060	5	39.00
2042-3034	5,5	35.05
2020-9086	6	39.00
2042-3042	6,5	35.05
2020-9094	7	35.05
2020-9102	7,5	42.00
2020-9110	8	39.00
2042-3059	8,5	39.00
2042-3067	9	39.00
2020-9128	10	39.00
2042-3075	10,5	35.05
2020-9136	11	39.00
2020-9144	11,5	39.00
2020-9151	12	35.05
2042-3083	12,5	39.00
2020-9169	15	39.00
2042-3091	16	39.00
2042-3109	30	35.85





Individuele testcertificaten worden standaard bijgeleverd bij bovenstaande Lorch artikelen.

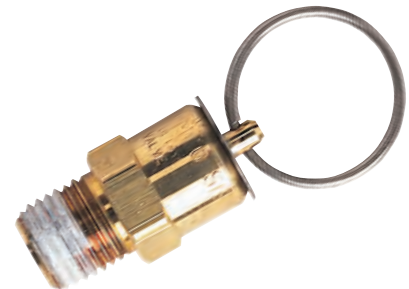
Overdrukbeveiliging - serie 1776

Temperatuur:
0°C tot 180°C



1/4" BSPT male - zeer nauwkeurig

0090	BSPT 	Set-10% 	SCFM 		€
1776K-0-05	1/4"	5	12	Bruin	9.55
1776K-0-10	1/4"	10	30	Neutraal	6.40
1776K-0-15	1/4"	15	43	Blauw	7.50
1776K-0-20	1/4"	20	50	Donk. groen	8.00
1776K-0-25	1/4"	25	56	Rood	7.35
1776K-0-30	1/4"	30	63	Geel	8.40
1776K-0-40	1/4"	40	82	Grijs	8.40
1776K-0-50	1/4"	50	97	Licht blauw	7.50
1776K-0-60	1/4"	60	110	Licht groen	9.55
1776K-0-75	1/4"	75	134	Wit	8.85



Geen testcertificaten beschikbaar voor serie 1776.



Professionals in Flow & Fluid Technology

Tel
Fax
Website
E-mail

+31(0) 499 49 10 90
+31(0) 499 49 63 70
www.aimfluid.nl
info@aimfluid.nl

aim fluid control b.v.
Ekkersrijt 7310
NL-5692 HH Son en Breugel
The Netherlands

