

MANOMETER 7011



Manometer 7011

Manometer ET 7011 RVS (Kast) buisveer manometer voorzien van een messing onderaansluiting.

KAST DIAMETERS

40 - 50 - 63 - 100mm

AANSLUITING

- Onderaansluiting.
- Buitendraad volgens UNI EN 10226 (DIN ISO 7/1)

BEDRIJFSDRUK

-1 tot +0
0 tot 400 bar
Stabiel: 75% van volledige schaalwaarde
Fluctuerend: 60% van de volledige schaalwaarde
Korte tijd: volledige schaalwaarde
Overdruklimiet: 120% van de maximale schaalwaarde

TEMPERATUUR BEREIK

Bedrijfstemperatuur: Omgeving: -20 tot +60° C
Medium temperatuur: 60°C maximaal
Opslag temperatuur: -20 tot 60°C
Temperatuur effect: Afwijking van referentietemperatuur (+20°C) ± 0,04%/1K van het bereik

MATERIALEN

Kast: RVS 1.4301
Ruit: Helder kunststof / Ø100mm klasse 1,0 Helder glas
Wijzerplaat: Wit aluminium
Wijzer: Zwart aluminium
Drukaansluiting: Koperlegering
Druk element: Bourdon buisveer koperlegering gesoldeerd
< 60bar C-type
> 60bar spiraalvormig type
Bewegende delen: Koperlegering

NAUWKEURIGHEIDSKLASSE

Ø40, Ø50, Ø63 Klasse 2,5
Ø100 1,6 of 1,0 tot volledige schaalwaarde

MONTAGE

Gasdraad onderaansluiting.
Manometers dienen verticaal gemonteerd te worden. Andere opstellingen (voorover, achterover, liggend, zijdelings, enz.) zijn alleen mogelijk wanneer hier met het iken rekening is gehouden.

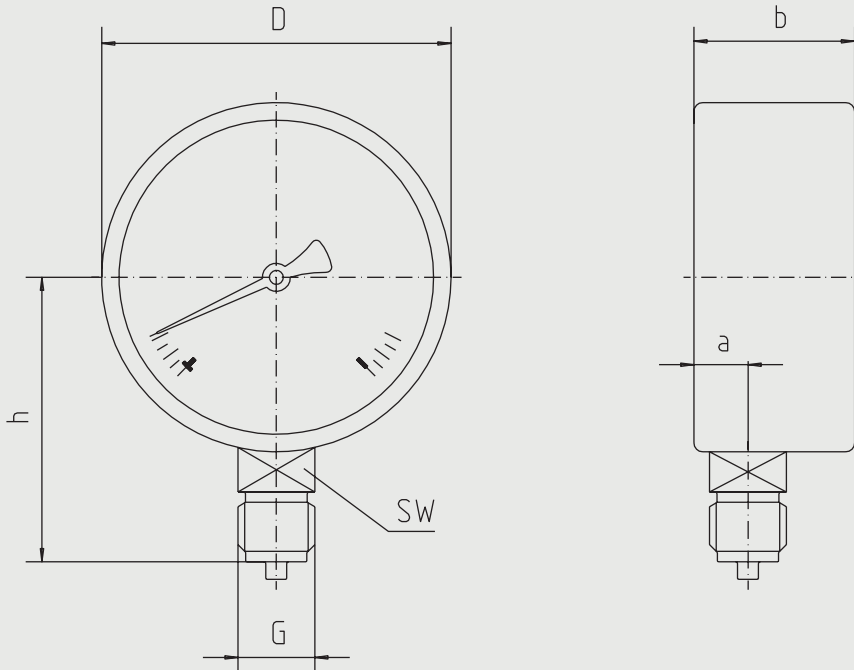
ONTWERP

EN 837-1

BESCHERMINGSGRAAD

IP 31 volgens EN 60 529 / IEC 529

MANOMETER 7011



40MM, G1/8 onder aansluiting
Manometer diameter Ø40mm RVS kast



Kastmaat [mm] Aansluiting		Schaal [bar]	Materiaal aansluiting	Materiaal Ruit	Klasse	Temperatuur	Inbouwmaat [mm] en gewicht [kg]					Bestelcode
ØD	G						a	b	h	SW	Gewicht	
40	G1/8	-1 + 0	Messing	Kunststof	2,5	-20° - +60°C	9	23,7	35	11	0,045	1M236000
40	G1/8	-1 + 1,5	Messing	Kunststof	2,5	-20° - +60°C	9	23,7	35	11	0,045	1M236002
40	G1/8	-1 + 3	Messing	Kunststof	2,5	-20° - +60°C	9	23,7	35	11	0,045	1M236003
40	G1/8	-1 + 5	Messing	Kunststof	2,5	-20° - +60°C	9	23,7	35	11	0,045	1M236004
40	G1/8	-1 + 9	Messing	Kunststof	2,5	-20° - +60°C	9	23,7	35	11	0,045	1M236005
40	G1/8	-1 + 15	Messing	Kunststof	2,5	-20° - +60°C	9	23,7	35	11	0,045	1M236006
40	G1/8	0 - 1	Messing	Kunststof	2,5	-20° - +60°C	9	23,7	35	11	0,045	1M236008
40	G1/8	0 - 2,5	Messing	Kunststof	2,5	-20° - +60°C	9	23,7	35	11	0,045	1M236010
40	G1/8	0 - 4	Messing	Kunststof	2,5	-20° - +60°C	9	23,7	35	11	0,045	1M236011
40	G1/8	0 - 6	Messing	Kunststof	2,5	-20° - +60°C	9	23,7	35	11	0,045	1M236012
40	G1/8	0 - 10	Messing	Kunststof	2,5	-20° - +60°C	9	23,7	35	11	0,045	1M236013
40	G1/8	0 - 16	Messing	Kunststof	2,5	-20° - +60°C	9	23,7	35	11	0,045	1M236016
40	G1/8	0 - 25	Messing	Kunststof	2,5	-20° - +60°C	9	23,7	35	11	0,045	1M236025
40	G1/8	0 - 40	Messing	Kunststof	2,5	-20° - +60°C	9	23,7	35	11	0,045	1M236040
40	G1/8	0 - 60	Messing	Kunststof	2,5	-20° - +60°C	9	23,7	35	11	0,045	1M236060
40	G1/8	0 - 100	Messing	Kunststof	2,5	-20° - +60°C	9	23,7	35	11	0,045	1M236100
40	G1/8	0 - 160	Messing	Kunststof	2,5	-20° - +60°C	9	23,7	35	11	0,045	1M236160
40	G1/8	0 - 250	Messing	Kunststof	2,5	-20° - +60°C	9	23,7	35	11	0,045	1M236250
40	G1/8	0 - 400	Messing	Kunststof	2,5	-20° - +60°C	9	23,7	35	11	0,045	1M236400

MANOMETER 7011

50MM, G1/4 onder aansluiting
Manometer diameter Ø50mm RVS kast



Kastmaat [mm] Aansluiting		Schaal [bar]	Materiaal aansluiting	Materiaal Ruit	Klasse	Temperatuur	Inbouwmaat [mm] en gewicht [kg]					Bestelcode
ØD	G						a	b	h	SW	Gewicht	
50	G1/4	-1 + 0	Messing	Kunststof	2,5	-20° - +60°C	10	27,5	44	13	0,080	1M237000
50	G1/4	-1 + 0,6	Messing	Kunststof	2,5	-20° - +60°C	10	27,5	44	13	0,080	1M237001
50	G1/4	-1 + 1,5	Messing	Kunststof	2,5	-20° - +60°C	10	27,5	44	13	0,080	1M237002
50	G1/4	-1 + 3	Messing	Kunststof	2,5	-20° - +60°C	10	27,5	44	13	0,080	1M237003
50	G1/4	-1 + 5	Messing	Kunststof	2,5	-20° - +60°C	10	27,5	44	13	0,080	1M237004
50	G1/4	-1 + 9	Messing	Kunststof	2,5	-20° - +60°C	10	27,5	44	13	0,080	1M237005
50	G1/4	-1 + 15	Messing	Kunststof	2,5	-20° - +60°C	10	27,5	44	13	0,080	1M237006
50	G1/4	0 - 0,6	Messing	Kunststof	2,5	-20° - +60°C	10	27,5	44	13	0,080	1M237007
50	G1/4	0 - 1	Messing	Kunststof	2,5	-20° - +60°C	10	27,5	44	13	0,080	1M237008
50	G1/4	0 - 1,6	Messing	Kunststof	2,5	-20° - +60°C	10	27,5	44	13	0,080	1M237009
50	G1/4	0 - 2,5	Messing	Kunststof	2,5	-20° - +60°C	10	27,5	44	13	0,080	1M237010
50	G1/4	0 - 4	Messing	Kunststof	2,5	-20° - +60°C	10	27,5	44	13	0,080	1M237011
50	G1/4	0 - 6	Messing	Kunststof	2,5	-20° - +60°C	10	27,5	44	13	0,080	1M237012
50	G1/4	0 - 10	Messing	Kunststof	2,5	-20° - +60°C	10	27,5	44	13	0,080	1M237013
50	G1/4	0 - 16	Messing	Kunststof	2,5	-20° - +60°C	10	27,5	44	13	0,080	1M237016
50	G1/4	0 - 25	Messing	Kunststof	2,5	-20° - +60°C	10	27,5	44	13	0,080	1M237025
50	G1/4	0 - 40	Messing	Kunststof	2,5	-20° - +60°C	10	27,5	44	13	0,080	1M237040
50	G1/4	0 - 60	Messing	Kunststof	2,5	-20° - +60°C	10	27,5	44	13	0,080	1M237060
50	G1/4	0 - 100	Messing	Kunststof	2,5	-20° - +60°C	10	27,5	44	13	0,080	1M237100
50	G1/4	0 - 160	Messing	Kunststof	2,5	-20° - +60°C	10	27,5	44	13	0,080	1M237160
50	G1/4	0 - 250	Messing	Kunststof	2,5	-20° - +60°C	10	27,5	44	13	0,080	1M237250
50	G1/4	0 - 400	Messing	Kunststof	2,5	-20° - +60°C	10	27,5	44	13	0,080	1M237400

MANOMETER 7011

63MM, G1/4 onder aansluiting
Manometer diameter Ø63mm RVS kast



Kastmaat [mm] Aansluiting		Schaal [bar]	Materiaal aansluiting	Materiaal Ruit	Klasse	Temperatuur	Inbouwmaat [mm] en gewicht [kg]					Bestelcode
ØD	G						a	b	h	SW	Gewicht	
63	G1/4	-1 + 0	Messing	Kunststof	2,5	-20° - +60°C	10	28,0	51	14	0,093	1M238000
63	G1/4	-1 + 0,6	Messing	Kunststof	2,5	-20° - +60°C	10	28,0	51	14	0,093	1M238001
63	G1/4	-1 + 1,5	Messing	Kunststof	2,5	-20° - +60°C	10	28,0	51	14	0,093	1M238002
63	G1/4	-1 + 3	Messing	Kunststof	2,5	-20° - +60°C	10	28,0	51	14	0,093	1M238003
63	G1/4	-1 + 5	Messing	Kunststof	2,5	-20° - +60°C	10	28,0	51	14	0,093	1M238004
63	G1/4	-1 + 9	Messing	Kunststof	2,5	-20° - +60°C	10	28,0	51	14	0,093	1M238005
63	G1/4	-1 + 15	Messing	Kunststof	2,5	-20° - +60°C	10	28,0	51	14	0,093	1M238006
63	G1/4	0 - 0,6	Messing	Kunststof	2,5	-20° - +60°C	10	28,0	51	14	0,093	1M238007
63	G1/4	0 - 1	Messing	Kunststof	2,5	-20° - +60°C	10	28,0	51	14	0,093	1M238008
63	G1/4	0 - 1,6	Messing	Kunststof	2,5	-20° - +60°C	10	28,0	51	14	0,093	1M238009
63	G1/4	0 - 2,5	Messing	Kunststof	2,5	-20° - +60°C	10	28,0	51	14	0,093	1M238010
63	G1/4	0 - 4	Messing	Kunststof	2,5	-20° - +60°C	10	28,0	51	14	0,093	1M238011
63	G1/4	0 - 6	Messing	Kunststof	2,5	-20° - +60°C	10	28,0	51	14	0,093	1M238012
63	G1/4	0 - 10	Messing	Kunststof	2,5	-20° - +60°C	10	28,0	51	14	0,093	1M238013
63	G1/4	0 - 16	Messing	Kunststof	2,5	-20° - +60°C	10	28,0	51	14	0,093	1M238016
63	G1/4	0 - 25	Messing	Kunststof	2,5	-20° - +60°C	10	28,0	51	14	0,093	1M238025
63	G1/4	0 - 40	Messing	Kunststof	2,5	-20° - +60°C	10	28,0	51	14	0,093	1M238040
63	G1/4	0 - 60	Messing	Kunststof	2,5	-20° - +60°C	10	28,0	51	14	0,093	1M238060
63	G1/4	0 - 100	Messing	Kunststof	2,5	-20° - +60°C	10	28,0	51	14	0,093	1M238100
63	G1/4	0 - 160	Messing	Kunststof	2,5	-20° - +60°C	10	28,0	51	14	0,093	1M238160
63	G1/4	0 - 250	Messing	Kunststof	2,5	-20° - +60°C	10	28,0	51	14	0,093	1M238250

MANOMETER 7011

100MM, G1/2 onder aansluiting, Klasse 1,6
Manometer diameter Ø100mm RVS kast



Kastmaat [mm] Aansluiting		Schaal [bar]	Materiaal aansluiting	Materiaal Ruit	Klasse	Temperatuur	Inbouwmaat [mm] en gewicht [kg]					Bestelcode
ØD	G						a	b	h	SW	Gewicht	
100	G1/2	-1 + 0	Messing	Kunststof	1,6	-20° - +60°C	10	30,3	70,5	22	0,320	1M240000
100	G1/2	-1 + 0,6	Messing	Kunststof	1,6	-20° - +60°C	10	30,3	70,5	22	0,320	1M240001
100	G1/2	-1 + 1,5	Messing	Kunststof	1,6	-20° - +60°C	10	30,3	70,5	22	0,320	1M240002
100	G1/2	-1 + 3	Messing	Kunststof	1,6	-20° - +60°C	10	30,3	70,5	22	0,320	1M240003
100	G1/2	-1 + 5	Messing	Kunststof	1,6	-20° - +60°C	10	30,3	70,5	22	0,320	1M240004
100	G1/2	-1 + 9	Messing	Kunststof	1,6	-20° - +60°C	10	30,3	70,5	22	0,320	1M240005
100	G1/2	-1 + 15	Messing	Kunststof	1,6	-20° - +60°C	10	30,3	70,5	22	0,320	1M240006
100	G1/2	0 - 0,6	Messing	Kunststof	1,6	-20° - +60°C	10	30,3	70,5	22	0,320	1M240007
100	G1/2	0 - 1	Messing	Kunststof	1,6	-20° - +60°C	10	30,3	70,5	22	0,320	1M240008
100	G1/2	0 - 1,6	Messing	Kunststof	1,6	-20° - +60°C	10	30,3	70,5	22	0,320	1M240009
100	G1/2	0 - 2,5	Messing	Kunststof	1,6	-20° - +60°C	10	30,3	70,5	22	0,320	1M240010
100	G1/2	0 - 4	Messing	Kunststof	1,6	-20° - +60°C	10	30,3	70,5	22	0,320	1M240011
100	G1/2	0 - 6	Messing	Kunststof	1,6	-20° - +60°C	10	30,3	70,5	22	0,320	1M240012
100	G1/2	0 - 10	Messing	Kunststof	1,6	-20° - +60°C	10	30,3	70,5	22	0,320	1M240013
100	G1/2	0 - 16	Messing	Kunststof	1,6	-20° - +60°C	10	30,3	70,5	22	0,320	1M240016
100	G1/2	0 - 25	Messing	Kunststof	1,6	-20° - +60°C	10	30,3	70,5	22	0,320	1M240025
100	G1/2	0 - 40	Messing	Kunststof	1,6	-20° - +60°C	10	30,3	70,5	22	0,320	1M240040
100	G1/2	0 - 60	Messing	Kunststof	1,6	-20° - +60°C	10	30,3	70,5	22	0,320	1M240060
100	G1/2	0 - 100	Messing	Kunststof	1,6	-20° - +60°C	10	30,3	70,5	22	0,320	1M240100
100	G1/2	0 - 160	Messing	Kunststof	1,6	-20° - +60°C	10	30,3	70,5	22	0,320	1M240160
100	G1/2	0 - 250	Messing	Kunststof	1,6	-20° - +60°C	10	30,3	70,5	22	0,320	1M240250
100	G1/2	0 - 400	Messing	Kunststof	1,6	-20° - +60°C	10	30,3	70,5	22	0,320	1M240400
100	G1/2	0 - 600	Messing	Kunststof	1,6	-20° - +60°C	10	30,3	70,5	22	0,320	1M240600

MANOMETER 7011

100MM, G1/2 onder aansluiting, Klasse 1,0
Manometer diameter Ø100mm RVS kast



Kastmaat [mm] Aansluiting		Schaal [bar]	Materiaal aansluiting	Materiaal Ruit	Klasse	Temperatuur	Inbouwmaat [mm] en gewicht [kg]					Bestelcode
ØD	G						a	b	h	SW	Gewicht	
100	G1/2	-1 + 0	Messing	Glas	1,0	-20° - +60°C	10	30,3	70,5	22	0,320	1M241000
100	G1/2	-1 + 0,6	Messing	Glas	1,0	-20° - +60°C	10	30,3	70,5	22	0,320	1M241001
100	G1/2	-1 + 1,5	Messing	Glas	1,0	-20° - +60°C	10	30,3	70,5	22	0,320	1M241002
100	G1/2	-1 + 3	Messing	Glas	1,0	-20° - +60°C	10	30,3	70,5	22	0,320	1M241003
100	G1/2	-1 + 5	Messing	Glas	1,0	-20° - +60°C	10	30,3	70,5	22	0,320	1M241004
100	G1/2	-1 + 9	Messing	Glas	1,0	-20° - +60°C	10	30,3	70,5	22	0,320	1M241005
100	G1/2	-1 + 15	Messing	Glas	1,0	-20° - +60°C	10	30,3	70,5	22	0,320	1M241006
100	G1/2	0 - 0,6	Messing	Glas	1,0	-20° - +60°C	10	30,3	70,5	22	0,320	1M241007
100	G1/2	0 - 1	Messing	Glas	1,0	-20° - +60°C	10	30,3	70,5	22	0,320	1M241008
100	G1/2	0 - 1,6	Messing	Glas	1,0	-20° - +60°C	10	30,3	70,5	22	0,320	1M241009
100	G1/2	0 - 2,5	Messing	Glas	1,0	-20° - +60°C	10	30,3	70,5	22	0,320	1M241010
100	G1/2	0 - 4	Messing	Glas	1,0	-20° - +60°C	10	30,3	70,5	22	0,320	1M241011
100	G1/2	0 - 6	Messing	Glas	1,0	-20° - +60°C	10	30,3	70,5	22	0,320	1M241012
100	G1/2	0 - 10	Messing	Glas	1,0	-20° - +60°C	10	30,3	70,5	22	0,320	1M241013
100	G1/2	0 - 16	Messing	Glas	1,0	-20° - +60°C	10	30,3	70,5	22	0,320	1M241016
100	G1/2	0 - 25	Messing	Glas	1,0	-20° - +60°C	10	30,3	70,5	22	0,320	1M241025
100	G1/2	0 - 40	Messing	Glas	1,0	-20° - +60°C	10	30,3	70,5	22	0,320	1M241040
100	G1/2	0 - 60	Messing	Glas	1,0	-20° - +60°C	10	30,3	70,5	22	0,320	1M241060
100	G1/2	0 - 100	Messing	Glas	1,0	-20° - +60°C	10	30,3	70,5	22	0,320	1M241100
100	G1/2	0 - 160	Messing	Glas	1,0	-20° - +60°C	10	30,3	70,5	22	0,320	1M241160
100	G1/2	0 - 250	Messing	Glas	1,0	-20° - +60°C	10	30,3	70,5	22	0,320	1M241250
100	G1/2	0 - 400	Messing	Glas	1,0	-20° - +60°C	10	30,3	70,5	22	0,320	1M241400
100	G1/2	0 - 600	Messing	Glas	1,0	-20° - +60°C	10	30,3	70,5	22	0,320	1M241600
100	G1/2	0 - 1000	RVS	Glas	1,0	-20° - +60°C	10	30,3	70,5	22	0,320	1M283610