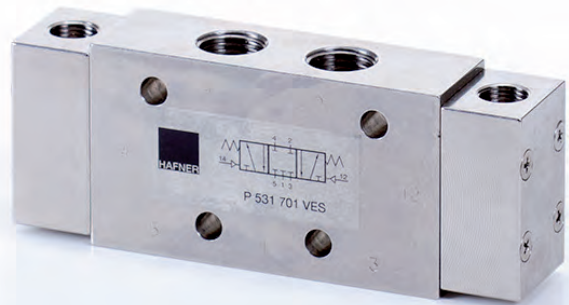


Pneumatisch bediend
5/3-Weg bistabiel
RVS pneumatiekventiel

P 533 701 VES



P 533 701 VES

Hafner P 533 701 VES Pneumatisch bediend indirect werkend 5/3-weg RVS pneumatiekventiel bistabiel (P533) uitvoering, beluchte middenstand met mechanische veer.

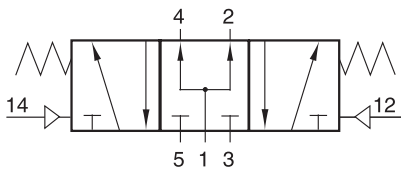
DOORLAAT
DN07 (1/4")

AANSLUITING

- Binnendraad
- Poort 1, 2, 3, 4, 5 G1/4

DOORSTROMINGSRICHTING

Zie symbool.



TEMPERATUUR BEREIK

Van:
-10° tot +70°C

MATERIAAL

Huis: RVS 316L
Afdichting: PUR en FPM
Schuif: RVS
Inwendige delen: RVS

BEDRIJFSDRUK

Minimaal 1,5bar
Maximaal 10bar

MONTAGE

Magneetventiel kan in elke positie gemonteerd worden.

MEDIUM

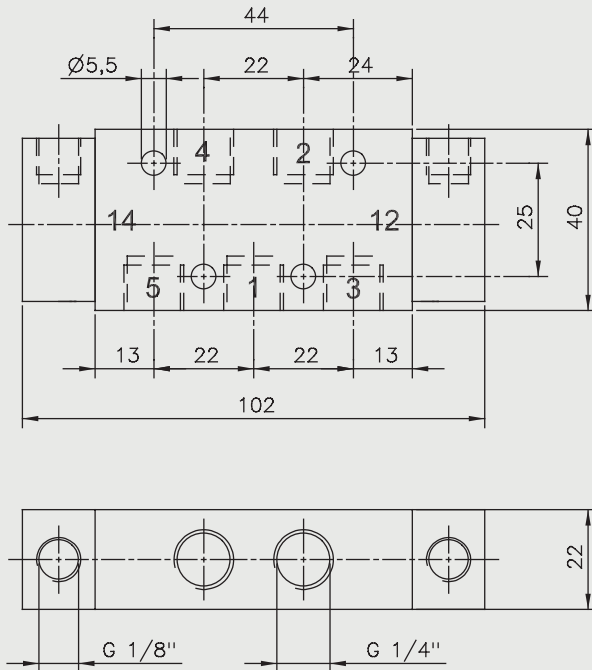
Gefilterde lucht volgens PNEUROP/ISO klasse 4, ander stuurmedia op aanvraag

BEDIENING

Lucht:
minimaal 3bar
maximaal 10bar

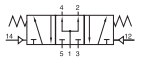
TECHNISCHE SPECIFICATIES

- Openigstijd: van ~13ms (bij 6bar)
- Sluittijd: van ~16ms (bij 6bar)



5/3 Bistabiel

Hafner P 533 701 VES RVS 5/3 weg indirectwerkend pneumatiekventiel pneumatisch bediend



Doorlaat[mm] aansluiting		Poort	Func- tie	Druk (min)	Druk (max)	Flow (l/min)	Stuurdruk (min)	Stuurdruk (max)	Inbouwmaat [mm] en gewicht [kg]				Bestelcode
DN	Rp	Rp 2							L	B	H	Gewicht	
7	G1/4	G1/4	5/3	1,5	10	1250	3	10	102	40	22	0,50	HP533701VES