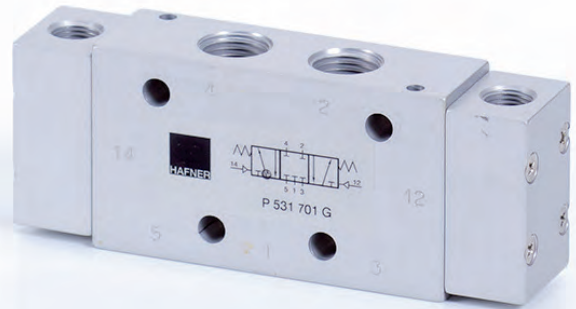


**Pneumatisch bediend  
5/3-Weg bistabiel beluchte middenstand  
aluminium pneumatiekventiel**

**P 533 701 G**



**P 533 701 G**

Hafner P 533 701 G Pneumatisch bediend indirect werkend 5/3-weg aluminium pneumatiekventiel bistabiel (P533) uitvoering, beluchte middenstand met mechanische veer.  
Ventiel kan zowel "stand alone" als op basisplaat gemonteerd worden.

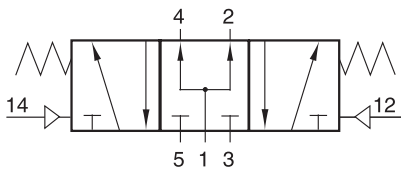
**DOORLAAT**  
DN07 (1/4")

**AANSLUITING**

- Binnendraad
- Poort 1, 2, 3, 4, 5 G1/4

**DOORSTROMINGSRICHTING**

Zie symbool.



**TEMPERATUUR BEREIK**

Van:  
-10° tot +70°C

**MATERIAAL**

Huis: Aluminium geeloxideerd  
Stuurkop: Aluminium  
Afdichting: NBR  
Schuif: RVS  
Inwendige delen: Messing, POM  
Schroeven: RVS

**BEDRIJFSDRUK**

Minimaal 1bar  
Maximaal 10bar

**MONTAGE**

Magneetventiel kan in elke positie gemonteerd worden.

**MEDIUM**

Gefilterde lucht volgens PNEUROP/ISO klasse 4, ander stuurmedia op aanvraag

**BEDIENING**

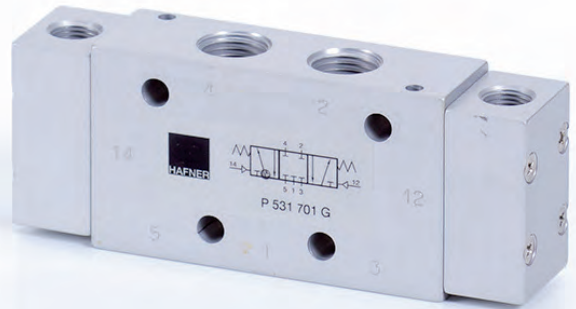
Lucht:  
minimaal 3bar  
maximaal 10bar

**TECHNISCHE SPECIFICATIES**

- Openigstijd: van ~13ms (bij 6bar)
- Sluittijd: van ~16ms (bij 6bar)

**Pneumatisch bediend  
5/3-Weg bistabiel beluchte middenstand  
aluminium pneumatiekventiel**

**P 533 701 G**



**P 533 701 G**

Hafner P 533 701 G Pneumatisch bediend indirect werkend 5/3-weg aluminium pneumatiekventiel bistabiel (P533) uitvoering, beluchte middenstand met mechanische veer.  
Ventiel kan zowel "stand alone" als op basiplaat gemonteerd worden.

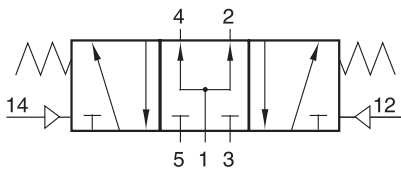
**DOORLAAT**  
DN07 (1/4")

**AANSLUITING**

- Binnendraad
- Poort 1, 2, 3, 4, 5 G1/4

**DOORSTROMINGSRICHTING**

Zie symbool.



**TEMPERATUUR BEREIK**

Van:  
-10° tot +70°C

**MATERIAAL**

Huis: Aluminium geeloxideerd  
Stuurkop: Aluminium  
Afdichting: NBR  
Schuif: RVS  
Inwendige delen: Messing, POM  
Schroeven: RVS

**BEDRIJFSDRUK**

Minimaal 1bar  
Maximaal 10bar

**MONTAGE**

Magneetventiel kan in elke positie gemonteerd worden.

**MEDIUM**

Gefilterde lucht volgens PNEUROP/ISO klasse 4, ander stuurmedia op aanvraag

**BEDIENING**

Lucht:  
minimaal 3bar  
maximaal 10bar

**TECHNISCHE SPECIFICATIES**

- Openigstijd: van ~13ms (bij 6bar)
- Sluittijd: van ~16ms (bij 6bar)