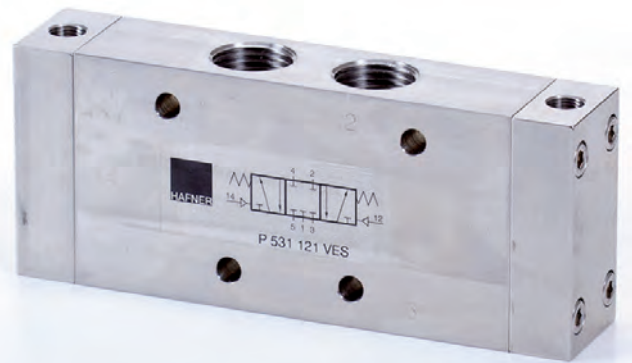


Pneumatisch bediend  
5/3-Weg bistabiel  
RVS pneumatiekventiel

## P 533 121 VES



### P 533 121 VES

Hafner P 533 121 VES Pneumatisch bediend indirect werkend 5/3-weg RVS pneumatiekventiel bistabiel (P533) uitvoering, beluchte middenstand met mechanische veer.

#### DOORLAAT

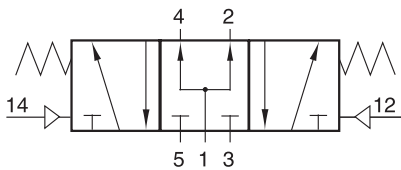
DN12 (1/2")

#### AANSLUITING

- Binnendraad
- Poort 1, 2, 3, 4, 5 G1/2

#### DOORSTROMINGSRICHTING

Zie symbool.



#### TEMPERATUUR BEREIK

Van:  
-10° tot +70°C

#### MATERIAAL

Huis: RVS 316L  
Afdichting: PUR en FPM  
Schuif: RVS  
Inwendige delen: RVS

#### BEDRIJFSDRUK

Minimaal 1,5bar  
Maximaal 10bar

#### MONTAGE

Magneetventiel kan in elke positie gemonteerd worden.

#### MEDIUM

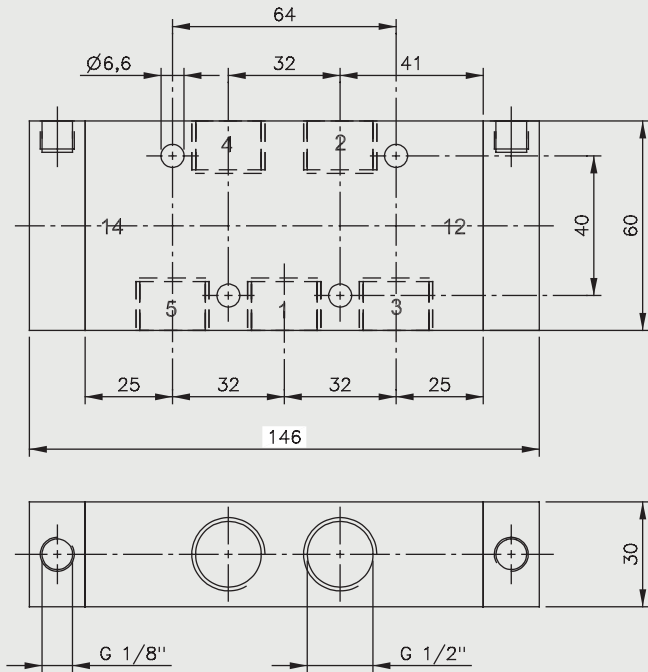
Gefilterde lucht volgens PNEUROP/ISO klasse 4, ander stuurmedia op aanvraag

#### BEDIENING

Lucht:  
minimaal 3bar  
maximaal 10bar

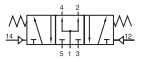
#### TECHNISCHE SPECIFICATIES

- Openigstijd: van ~13ms (bij 6bar)
- Sluittijd: van ~16ms (bij 6bar)



### 5/3 Bistabiel

Hafner P 533 121 VES RVS 5/3 weg indirectwerkend pneumatiekventiel pneumatisch bediend



Doorlaat[mm] aansluiting		Poort	Func- tie	Druk (min)	Druk (max)	Flow (l/min)	Stuurdruk (min)	Stuurdruk (max)	Inbouwmaat [mm] en gewicht [kg]				Bestelcode
DN	Rp	Rp 2							L	B	H	Gewicht	
12	G1/2	G1/2	5/3	1,5	10	3000	3	10	146	60	30	1,70	HP533121VES