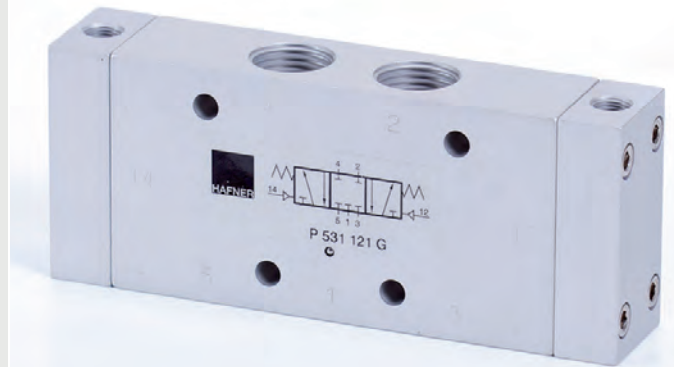


**Pneumatisch bediend
5/3-Weg bistabiel beluchte middenstand
aluminium pneumatiekventiel**

P 533 121 G



P 533 121 G

Hafner P 533 121 G Pneumatisch bediend indirect werkend 5/3-weg aluminium pneumatiekventiel bistabiel (P533) uitvoering, beluchte middenstand met mechanische veer.
Ventiel kan zowel "stand alone" als op basisplaat gemonteerd worden.

DOORLAAT

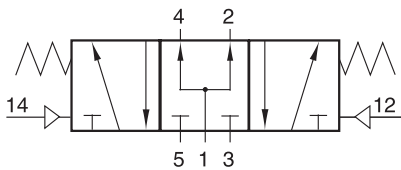
DN12 (1/2")

AANSLUITING

- Binnendraad
- Poort 1, 2, 3, 4, 5 G1/2

DOORSTROMINGSRICHTING

Zie symbool.



TEMPERATUUR BEREIK

Van:
-10° tot +70°C

MATERIAAL

Huis: Aluminium geeloxideerd
Stuurkop: Aluminium
Afdichting: NBR
Schuif: RVS
Inwendige delen: Messing, POM
Schroeven: RVS

BEDRIJFSDRUK

Minimaal 1bar
Maximaal 10bar

MONTAGE

Magneetventiel kan in elke positie gemonteerd worden.

MEDIUM

Gefilterde lucht volgens PNEUROP/ISO klasse 4, ander stuurmedia op aanvraag

BEDIENING

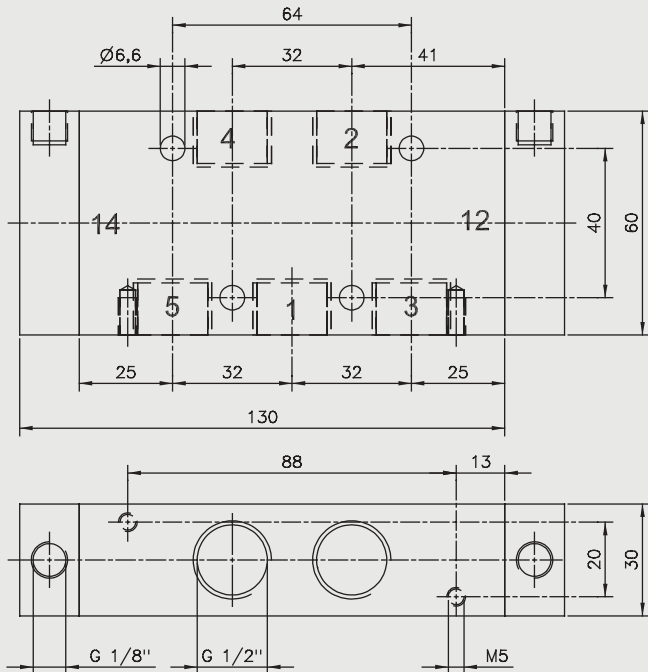
Lucht:
minimaal 3bar
maximaal 10bar

TECHNISCHE SPECIFICATIES

- Openigstijd: van ~13ms (bij 6bar)
- Sluittijd: van ~16ms (bij 6bar)

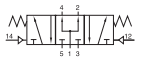
Pneumatisch bediend
5/3-Weg bistabiel beluchte middenstand
aluminium pneumatiekventiel

P 533 121 G



5/3 Bistabiel

Hafner P 533 121 G aluminium 5/3 weg indirectwerkend pneumatiekventiel pneumatisch bediend



| Doorlaat[mm] aansluiting | | Poort | Func- tie | Druk (min) | Druk (max) | Flow (l/min) | Stuurdruk (min) | Stuurdruk (max) | Inbouwmaat [mm] en gewicht [kg] | | | | Bestelcode |
|-----------------------------|------|-------|--------------|---------------|---------------|-----------------|--------------------|--------------------|---------------------------------|----|----|---------|------------|
| DN | Rp | Rp 2 | | | | | | | L | B | H | Gewicht | |
| 12 | G1/2 | G1/2 | 5/3 | 1 | 10 | 3000 | 3 | 10 | 146 | 60 | 30 | 1,22 | HP533121G |