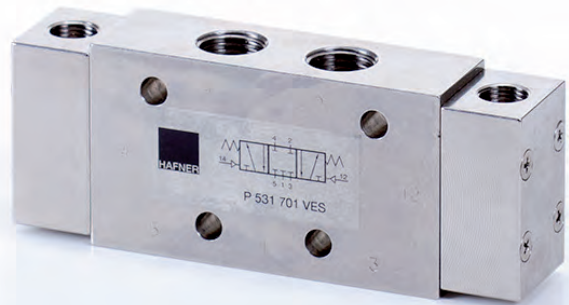


Pneumatisch bediend  
5/3-Weg bistabiel  
RVS pneumatiekventiel

# P 531 701 VES



## P 531 701 VES

Hafner P 531 701 VES Pneumatisch bediend indirect werkend 5/3-weg RVS pneumatiekventiel bistabiel (P531) uitvoering, gesloten middenstand met mechanische veer.

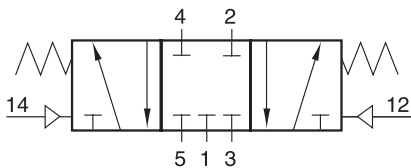
**DOORLAAT**  
DN07 (1/4")

**AANSLUITING**

- Binnendraad
- Poort 1, 2, 3, 4, 5 G1/4

**DOORSTROMINGSRICHTING**

Zie symbool.



**TEMPERATUUR BEREIK**

Van:  
-10° tot +70°C

**MATERIAAL**

Huis: RVS 316L  
Afdichting: PUR en FPM  
Schuif: RVS  
Inwendige delen: RVS

**BEDRIJFSDRUK**

Minimaal 1,5bar  
Maximaal 10bar

**MONTAGE**

Magneetventiel kan in elke positie gemonteerd worden.

**MEDIUM**

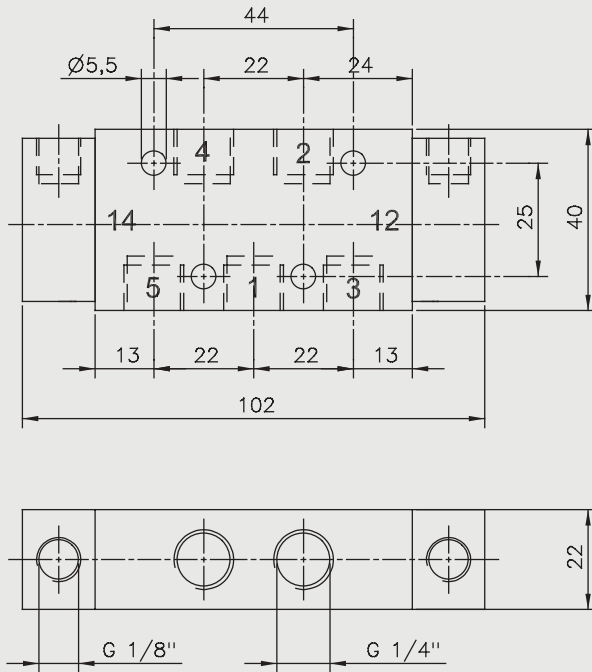
Gefilterde lucht volgens PNEUROP/ISO klasse 4, ander stuurmedia op aanvraag

**BEDIENING**

Lucht:  
minimaal 3bar  
maximaal 10bar

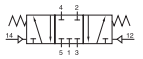
**TECHNISCHE SPECIFICATIES**

- Openigstijd: van ~13ms (bij 6bar)
- Sluittijd: van ~16ms (bij 6bar)



### 5/3 Bistabiel

Hafner P 531 701 VES RVS 5/3 weg indirectwerkend pneumatiekventiel pneumatisch bediend



| Doorlaat[mm]<br>aansluiting |      | Poort | Func-<br>tie | Druk<br>(min) | Druk<br>(max) | Flow<br>(l/min) | Stuurdruk<br>(min) | Stuurdruk<br>(max) | Inbouwmaat [mm] en gewicht [kg] |    |    |         | Bestelcode  |
|-----------------------------|------|-------|--------------|---------------|---------------|-----------------|--------------------|--------------------|---------------------------------|----|----|---------|-------------|
| DN                          | Rp   | Rp 2  |              |               |               |                 |                    |                    | L                               | B  | H  | Gewicht |             |
| 7                           | G1/4 | G1/4  | 5/3          | 1,5           | 10            | 1250            | 3                  | 10                 | 102                             | 40 | 22 | 0,50    | HP531701VES |