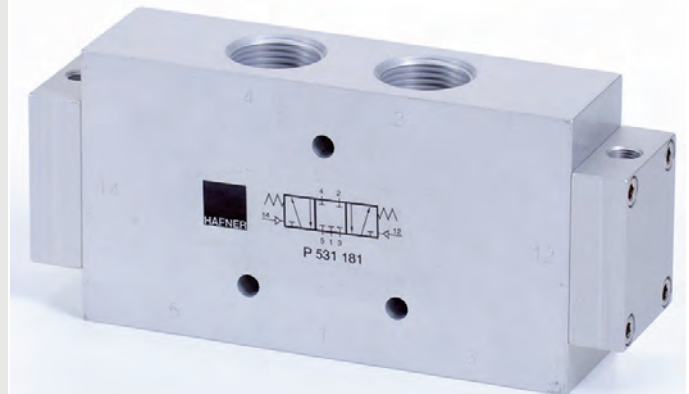


**Pneumatisch bediend
5/3-Weg bistabiel gesloten middenstand
aluminium pneumatiekventiel**

P 531 181



P 531 181

Hafner P 531 181 Pneumatisch bediend indirect werkend 5/3-weg aluminium pneumatiekventiel bistabiel (P531) uitvoering, gesloten middenstand met mechanische veer.

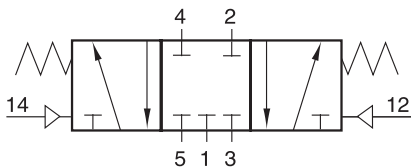
DOORLAAT
DN18 (3/4")

AANSLUITING

- Binnendraad
- Poort 1, 2, 3, 4, 5 G3/4

DOORSTROMINGSRICHTING

Zie symbool.



TEMPERATUUR BEREIK

Van:
-10° tot +70°C

MATERIAAL

Huis: Aluminium geeloxideerd
Stuurkop: Aluminium
Afdichting: NBR
Schuif: RVS
Inwendige delen: Messing, POM
Schroeven: RVS

BEDRIJFSDRUK

Minimaal 1bar
Maximaal 10bar

MONTAGE

Magneetventiel kan in elke positie gemonteerd worden.

MEDIUM

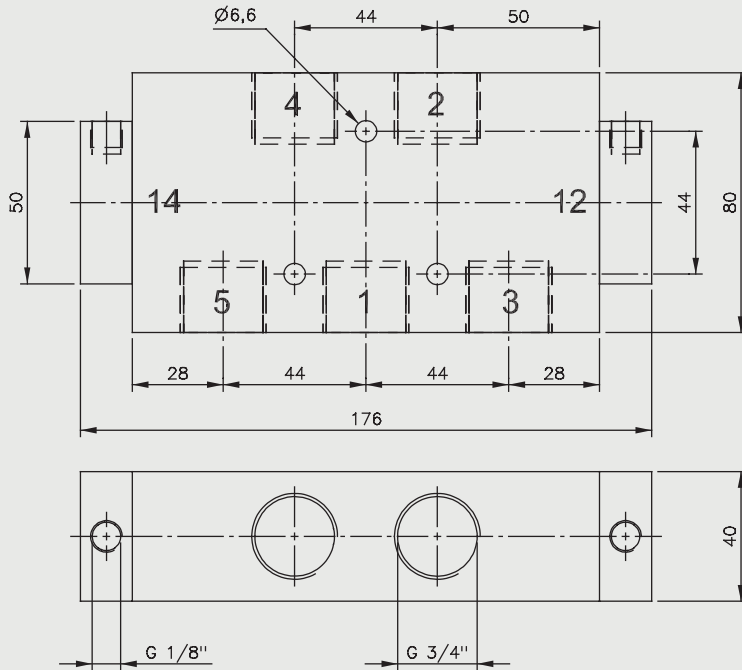
Gefilterde lucht volgens PNEUROP/ISO klasse 4, ander stuurmedia op aanvraag

BEDIENING

Lucht:
minimaal 2bar
maximaal 10bar

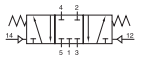
TECHNISCHE SPECIFICATIES

- Openigstijd: van ~13ms (bij 6bar)
- Sluittijd: van ~16ms (bij 6bar)



5/3 Bistabiel

Hafner P 531 181 aluminium 5/3 weg indirectwerkend pneumatiekventiel pneumatisch bediend



Doorlaat[mm] aansluiting		Poort	Func- tie	Druk (min)	Druk (max)	Flow (l/min)	Stuurdruk (min)	Stuurdruk (max)	Inbouwmaat [mm] en gewicht [kg]				Bestelcode
DN	Rp	Rp 2							L	B	H	Gewicht	
18	G3/4	G3/4	5/3	1	10	6000	3	10	176	80	40	1,22	HP531181