

P 531 121 VES

Hafner P 531 121 VES Pneumatisch bediend indirect werkend 5/3-weg RVS pneumatiekventiel bistabiel (P531) uitvoering, gesloten middenstand met mechanische veer.

DOORLAAT

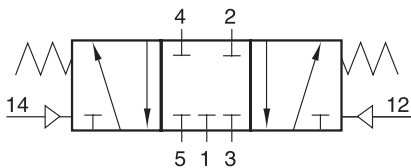
DN12 (1/2")

AANSLUITING

- Binnendraad
- Poort 1, 2, 3, 4, 5 G1/2

DOORSTROMINGSRICHTING

Zie symbool.



TEMPERATUUR BEREIK

Van:
-10° tot +70°C

MATERIAAL

Huis: RVS 316L
Afdichting: PUR en FPM
Schuif: RVS
Inwendige delen: RVS

BEDRIJFSDRUK

Minimaal 1,5bar
Maximaal 10bar

MONTAGE

Magneetventiel kan in elke positie gemonteerd worden.

MEDIUM

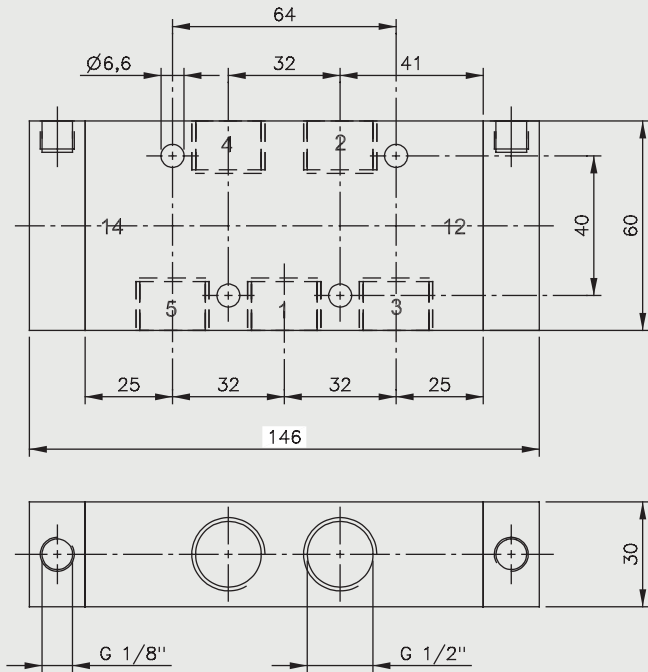
Gefilterde lucht volgens PNEUROP/ISO klasse 4, ander stuurmedia op aanvraag

BEDIENING

Lucht:
minimaal 3bar
maximaal 10bar

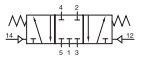
TECHNISCHE SPECIFICATIES

- Openigstijd: van ~13ms (bij 6bar)
- Sluittijd: van ~16ms (bij 6bar)



5/3 Bistabiel

Hafner P 531 121 VES RVS 5/3 weg indirectwerkend pneumatiekventiel pneumatisch bediend



Doorlaat[mm] aansluiting		Poort	Func- tie	Druk (min)	Druk (max)	Flow (l/min)	Stuurdruk (min)	Stuurdruk (max)	Inbouwmaat [mm] en gewicht [kg]				Bestelcode
DN	Rp	Rp 2							L	B	H	Gewicht	
12	G1/2	G1/2	5/3	1,5	10	3000	3	10	146	60	30	1,70	HP531121VES