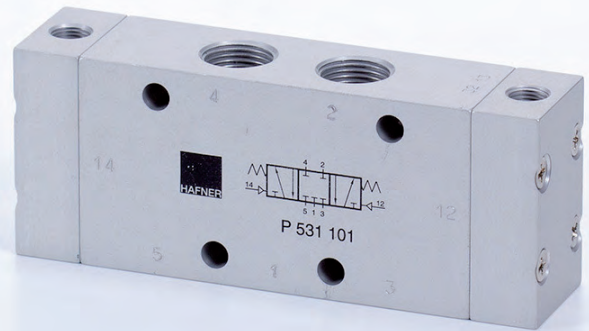


**Pneumatisch bediend  
5/3-Weg bistabiel gesloten middenstand  
aluminium pneumatiekventiel**

**P 531 101**



**P 531 101**

Hafner P 531 101 Pneumatisch bediend indirect werkend 5/3-weg aluminium pneumatiekventiel bistabiel (P531) uitvoering, gesloten middenstand met mechanische veer.

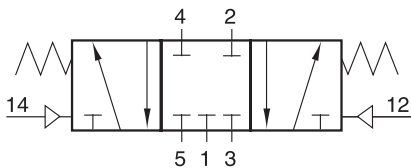
**DOORLAAT**  
DN10 (3/8")

**AANSLUITING**

- Binnendraad
- Poort 1, 2, 3, 4, 5 G3/8

**DOORSTROMINGSRICHTING**

Zie symbool.



**TEMPERATUUR BEREIK**

Van:  
-10° tot +70°C

**MATERIAAL**

Huis: Aluminium geeloxideerd  
Stuurkop: Aluminium  
Afdichting: NBR  
Schuif: RVS  
Inwendige delen: Messing, POM  
Schroeven: RVS

**BEDRIJFSDRUK**

Minimaal 1bar  
Maximaal 10bar

**MONTAGE**

Magneetventiel kan in elke positie gemonteerd worden.

**MEDIUM**

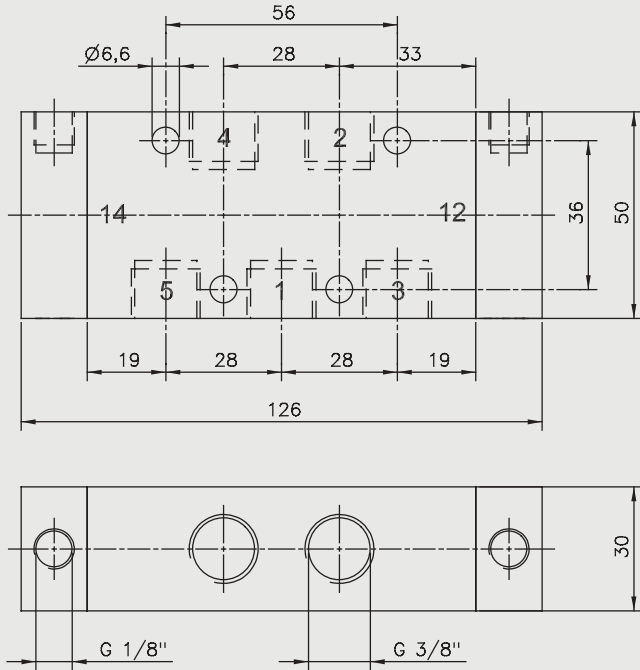
Gefilterde lucht volgens PNEUROP/ISO klasse 4, ander stuurmedia op aanvraag

**BEDIENING**

Lucht:  
minimaal 3bar  
maximaal 10bar

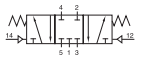
**TECHNISCHE SPECIFICATIES**

- Openigstijd: van ~13ms (bij 6bar)
- Sluittijd: van ~16ms (bij 6bar)



### 5/3 Bistabiel

Hafner P 531 101 aluminium 5/3 weg indirectwerkend pneumatiekventiel pneumatisch bediend



Doorlaat[mm] aansluiting		Poort	Func- tie	Druk (min)	Druk (max)	Flow (l/min)	Stuurdruk (min)	Stuurdruk (max)	Inbouwmaat [mm] en gewicht [kg]				Bestelcode
DN	Rp	Rp 2							L	B	H	Gewicht	
10	G3/8	G3/8	5/3	1	10	2250	3	10	126	50	30	0,48	HP531101