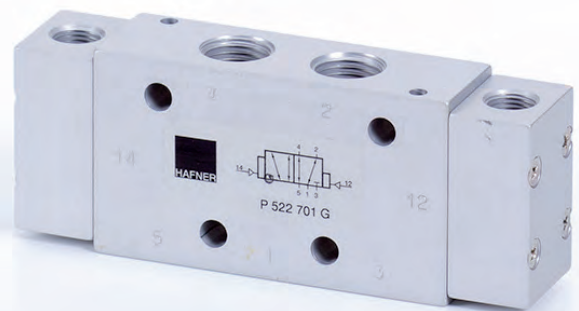


**Pneumatisch bediend
5/2-Weg Bistabiel Differentiaal
aluminium pneumatiekventiel**

P 522 701 G



P 522 701 G

Hafner P 522 701 G Pneumatisch bediend indirect werkend 5/2-weg aluminium pneumatiekventiel bistabiel uitgevoerd met differentiaal bediening.
Ventiel kan zowel "stand alone" als op basisplaat gemonteerd worden.

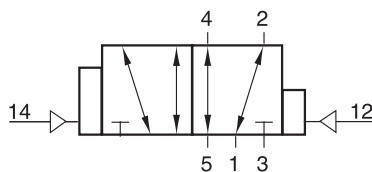
DOORLAAT
DN07 (1/4")

AANSLUITING

- Binnendraad
- Poort 1, 2, 3, 4, 5 G1/4

DOORSTROMINGSRICHTING

Zie symbool.



TEMPERATUUR BEREIK

Van:
-10° tot +70°C

MATERIAAL

Huis: Aluminium geeloxideerd
Stuurkop: Aluminium
Afdichting: NBR
Schuif: RVS
Inwendige delen: Messing, POM
Schroeven: RVS

BEDRIJFSDRUK

Minimaal 1bar
Maximaal 10bar

MONTAGE

Magneetventiel kan in elke positie gemonteerd worden.

MEDIUM

Gefilterde lucht volgens PNEUROP/ISO klasse 4, ander stuurmedia op aanvraag

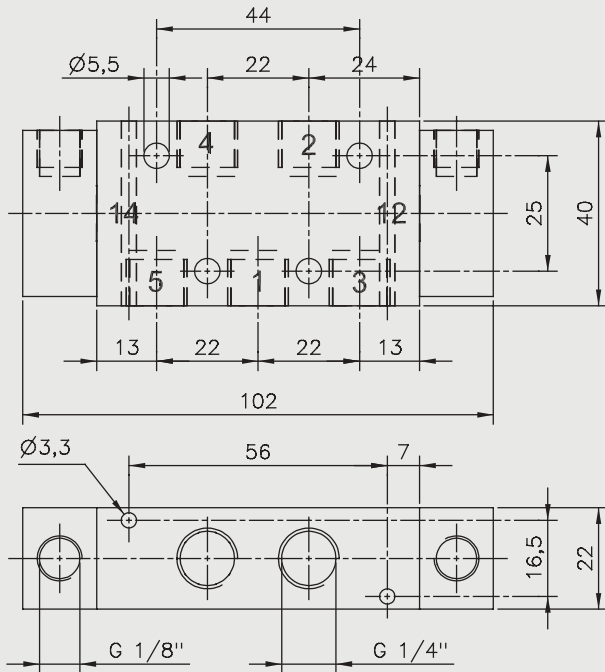
BEDIENING DIFFERENTIAAL

Lucht:
minimaal 2,5bar
maximaal 10bar

Een differentiaal-bediend pneumatiekventiel is een pneumatisch bistabiel ventiel. Het enige verschil is dat dit ventiel 2 verschillende bedieningsoppervlakken heeft. De zijde met het grootste oppervlak zal hierdoor bij gelijke druk voorrang krijgen op de zijde met de kleinste oppervlakte.

TECHNISCHE SPECIFICATIES

- Openigtijd: van ~13ms (bij 6bar)
- Sluittijd: van ~16ms (bij 6bar)



5/2 Bistabiel Differentiaal

Hafner P 522 701 aluminium 5/2 weg indirectwerkend pneumatiekventiel pneumatisch bediend



Doorlaat[mm] aansluiting		Poort	Func- tie	Druk (min)	Druk (max)	Flow (l/min)	Stuurdruk (min)	Stuurdruk (max)	Inbouwmaat [mm] en gewicht [kg]				Bestelcode
DN	Rp	Rp 2							L	B	H	Gewicht	
7	G1/4	G1/4	5/2	1	10	1250	2,5	10	102	40	22	0,22	HP522701G