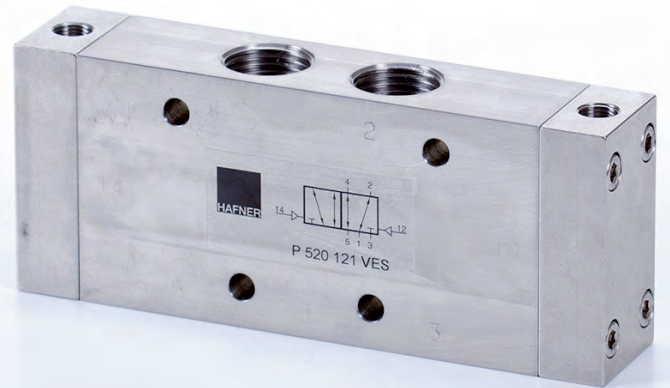


Pneumatisch bediend  
5/2-Weg bistabiel  
RVS pneumatiekventiel

# P 520 121 VES



## P 520 121 VES

Hafner P 520 121 VES Pneumatisch bediend indirect werkend 5/2-weg RVS pneumatiekventiel bistabiel (P520) uitgevoerd met luchtveer.

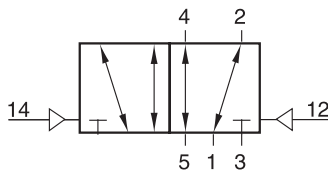
**DOORLAAT**  
DN12 (1/2")

**AANSLUITING**

- Binnendraad
- Poort 1, 2, 3, 4, 5 G1/2

**DOORSTROMINGSRICHTING**

Zie symbool.



**TEMPERATUUR BEREIK**

Van:  
-10° tot +70°C

**MATERIAAL**

Huis: RVS 316L  
Afdichting: PUR en FPM  
Schuif: RVS  
Inwendige delen: RVS

**BEDRIJFSDRUK**

Minimaal 1,5bar  
Maximaal 10bar

**MONTAGE**

Magneetventiel kan in elke positie gemonteerd worden.

**MEDIUM**

Gefilterde lucht volgens PNEUROP/ISO klasse 4, ander stuurmedia op aanvraag

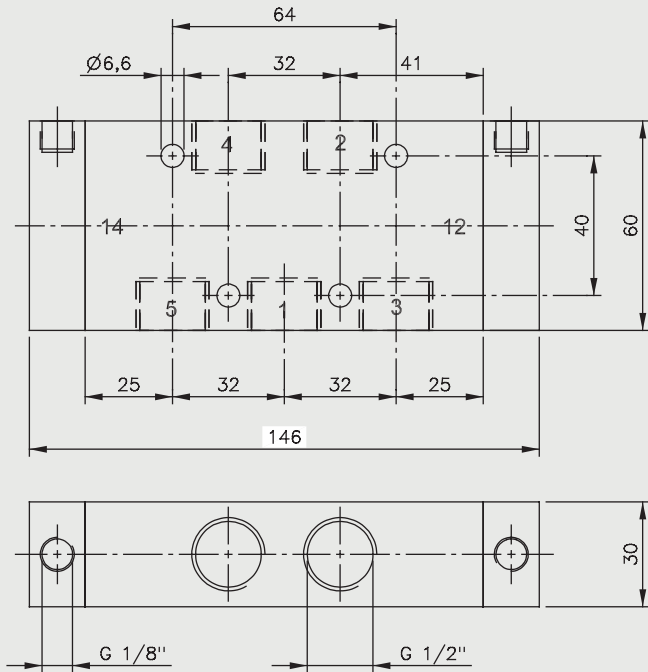
**BEDIENING**

Lucht:  
minimaal 1,5bar  
maximaal 10bar

**TECHNISCHE SPECIFICATIES**

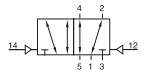
- Openigstijd: van ~13ms (bij 6bar)
- Sluittijd: van ~16ms (bij 6bar)

# P 520 121 VES



### 5/2 Bistabiel

Hafner P 520 121 VES RVS 5/2 weg indirectwerkend pneumatiekventiel pneumatisch bediend



| Doorlaat[mm]<br>aansluiting |      | Poort | Func-<br>tie | Druk<br>(min) | Druk<br>(max) | Flow<br>(l/min) | Stuurdruk<br>(min) | Stuurdruk<br>(max) | Inbouwmaat [mm] en gewicht [kg] |    |    |         | Bestelcode  |
|-----------------------------|------|-------|--------------|---------------|---------------|-----------------|--------------------|--------------------|---------------------------------|----|----|---------|-------------|
| DN                          | Rp   | Rp 2  |              |               |               |                 |                    |                    | L                               | B  | H  | Gewicht |             |
| 12                          | G1/2 | G1/2  | 5/2          | 1,5           | 10            | 3000            | 1,5                | 10                 | 146                             | 60 | 30 | 1,70    | HP520121VES |