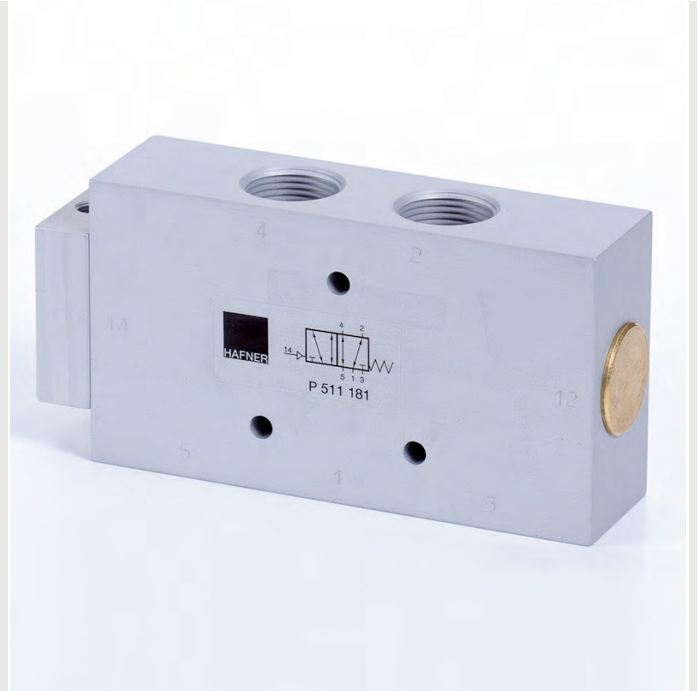


Pneumatisch bediend  
5/2-Weg monostabiel mechanische veer retour  
aluminium pneumatiekventiel

**P 511 181**



**P 511 181**

Hafner P 511 181 Pneumatisch bediend indirect werkend 5/2-weg aluminium pneumatiekventiel mono stabiel (P511) uitgevoerd met mechanische veer.

**DOORLAAT**

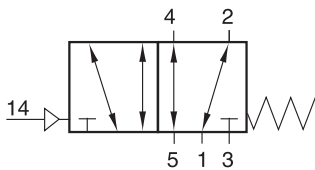
DN18 (3/4")

**AANSLUITING**

- Binnendraad
- Poort 1, 2, 3, 4, 5 G3/4

**DOORSTROMINGSRICHTING**

Zie symbool.



**TEMPERATUUR BEREIK**

Van:  
-10° tot +70°C

**MATERIAAL**

Huis: Aluminium geeloxideerd  
Stuurkop: Aluminium  
Afdichting: NBR  
Schuif: RVS  
Inwendige delen: Messing, POM  
Schroeven: RVS

**BEDRIJFSDRUK**

Minimaal 1bar  
Maximaal 10bar

**MONTAGE**

Magneetventiel kan in elke positie gemonteerd worden.

**MEDIUM**

Gefilterde lucht volgens PNEUROP/ISO klasse 4, ander stuurmedia op aanvraag

**BEDIENING**

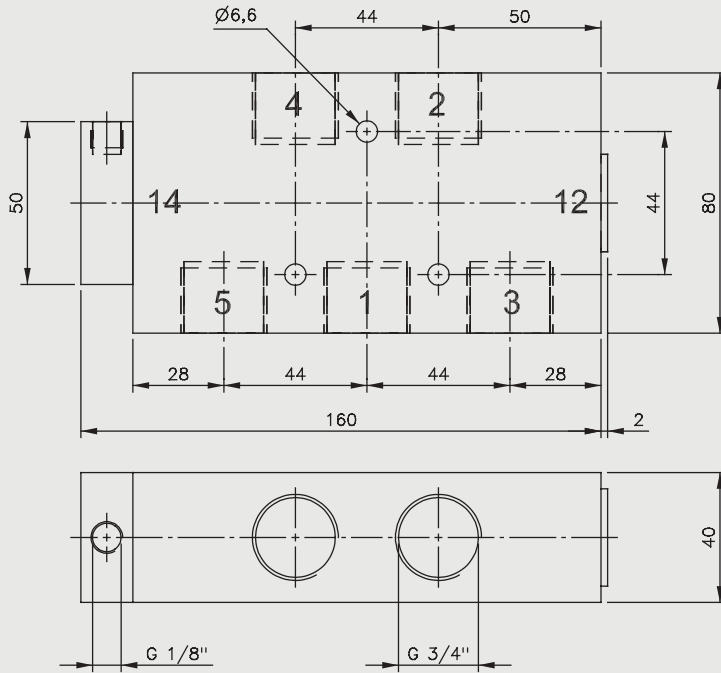
Lucht:  
minimaal 3bar  
maximaal 10bar

**TECHNISCHE SPECIFICATIES**

- Openigstijd: van ~13ms (bij 6bar)
- Sluittijd: van ~16ms (bij 6bar)
- Mechanisch veer retour

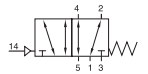
Pneumatisch bediend  
5/2-Weg monostabiel mechanische veer retour  
aluminium pneumatiekventiel

# P 511 181



### 5/2 Monostabiel

Hafner P 511 181 aluminium 5/2 weg indirectwerkend pneumatiekventiel pneumatisch bediend



Doorlaat[mm] aansluiting		Poort	Func- tie	Druk (min)	Druk (max)	Flow (l/min)	Stuurdruk (min)	Stuurdruk (max)	Inbouwmaat [mm] en gewicht [kg]				Bestelcode
DN	Rp	Rp 2							L	B	H	Gewicht	
18	G3/4	G3/4	5/2	1	10	6000	3	10	160	80	40	1,18	HP511181