

Pneumatisch bediend
5/2-Weg monostabiel luchtveer retour
RVS pneumatiekventiel

P 510 121 VES



P 510 121 VES

Hafner P 510 121 VES Pneumatisch bediend indirect werkend 5/2-weg RVS pneumatiekventiel mono stabiel (P510) uitgevoerd met luchtveer.

DOORLAAT

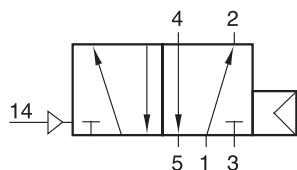
DN12 (1/2")

AANSLUITING

- Binnendraad
- Poort 1, 2, 3, 4, 5 G1/2

DOORSTROMINGSRICHTING

Zie symbool.



TEMPERATUUR BEREIK

Van:
-10° tot +70°C

MATERIAAL

Huis: RVS 316L
Afdichting: PUR en FPM
Schuif: RVS
Inwendige delen: RVS

BEDRIJFSDRUK

Minimaal 3bar
Maximaal 10bar

MONTAGE

Magneetventiel kan in elke positie gemonteerd worden.

MEDIUM

Gefilterde lucht volgens PNEUROP/ISO klasse 4, ander stuurmedia op aanvraag

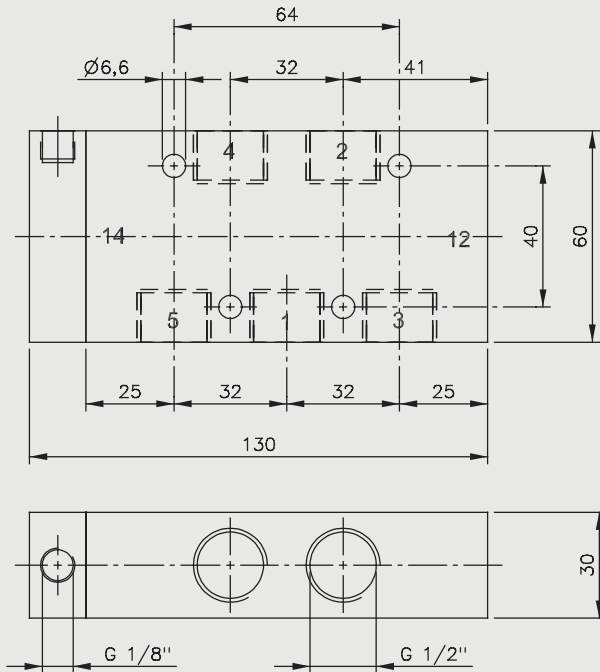
BEDIENING

Lucht:
minimaal 3bar
maximaal 10bar

TECHNISCHE SPECIFICATIES

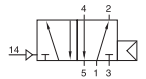
- Openigstijd: van ~13ms (bij 6bar)
- Sluittijd: van ~16ms (bij 6bar)

P 510 121 VES



5/2 Monostabiel

Hafner P 510 121 VES RVS 5/2 weg indirectwerkend pneumatiekventiel pneumatisch bediend



Doorlaat[mm] aansluiting		Poort	Func-tie	Druk (min)	Druk (max)	Flow (l/min)	Stuurdruk (min)	Stuurdruk (max)	Inbouwmaat [mm] en gewicht [kg]				Bestelcode
DN	Rp	Rp 2							L	B	H	Gewicht	
12	G1/2	G1/2	5/2	3	10	3000	3	10	130	60	30	1,50	HP510121VES