



P 310 101

Hafner P 310 101 Pneumatisch bediend indirect werkend 3/2-weg aluminium pneumatiekventiel NC (normaal gesloten)(P) uitgevoerd met luchtveer.

DOORLAAT

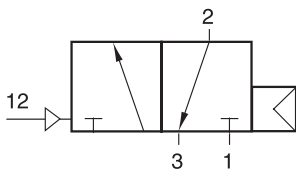
DN10 (3/8")

AANSLUITING

- Binnendraad
- Poort 1, 2, 3 G3/8

DOORSTROMINGSRICHTING

Zie symbool.



TEMPERATUUR BEREIK

Van:
-10° tot +70°C

MATERIAAL

Huis: Aluminium geeloxideerd
Stuurkop: Aluminium
Afdichting: NBR
Schuif: RVS
Inwendige delen: Messing, POM
Schroeven: RVS

BEDRIJFSDRUK

Minimaal 1bar
Maximaal 10bar

MONTAGE

Magneetventiel kan in elke positie gemonteerd worden.

MEDIUM

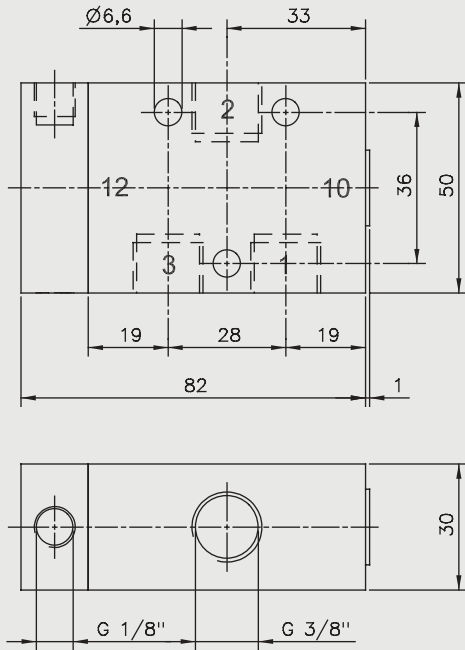
Gefilterde lucht volgens PNEUROP/ISO klasse 4, ander stuurmedia op aanvraag

BEDIENING

Lucht:
minimaal 1bar
maximaal 10bar

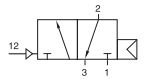
TECHNISCHE SPECIFICATIES

- Openigstijd: van ~13ms (bij 6bar)
- Sluittijd: van ~16ms (bij 6bar)



3/2 NC

Hafner P 310 101 aluminium 3/2 weg indirectwerkend pneumatiekventiel pneumatisch bediend



| Doorlaat[mm] aansluiting | | Poort | Func- tie | Druk (min) | Druk (max) | Flow (l/min) | Stuurdruk (min) | Stuurdruk (max) | Inbouwmaat [mm] en gewicht [kg] | | | | Bestelcode |
|-----------------------------|------|-------|--------------|---------------|---------------|-----------------|--------------------|--------------------|---------------------------------|----|----|---------|------------|
| DN | Rp | Rp 2 | | | | | | | L | B | H | Gewicht | |
| 10 | G3/8 | G3/8 | 3/2 | 1 | 10 | 2250 | 1 | 10 | 82 | 50 | 30 | 0,32 | HP310101 |