

PN 531 701 VES

Hafner PN 531 701 VES Pneumatisch bediend indirect werkend 5/3-weg RVS pneumatiekventiel bistabiel (PN531) uitvoering, gesloten middenstand met mechanische veer.

DOORLAAT

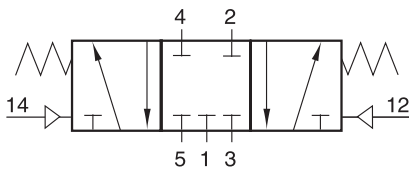
DN07 (1/4")

AANSLUITING

- Binnendraad / NAMUR
- Poort 1, 3 G1/4
- Poort 2, 4 NAMUR

DOORSTROMINGSRICHTING

Zie symbool.



TEMPERATUUR BEREIK

Van:

-10° tot +70°C

MATERIAAL

Huis: RVS 316L

Stuurkop: RVS 316L

Afdichting: PUR

Schuif: RVS

Eindkap: RVS

Inwendige delen: RVS, POM

Schroeven: RVS

BEDRIJFSDRUK

Minimaal 1bar

Maximaal 10bar

MONTAGE

Magneetventiel kan in elke positie gemonteerd worden.

MEDIUM

Gefilterde lucht volgens PNEUROP/ISO klasse 4, ander stuurmedia op aanvraag

BEDIENING

Lucht:

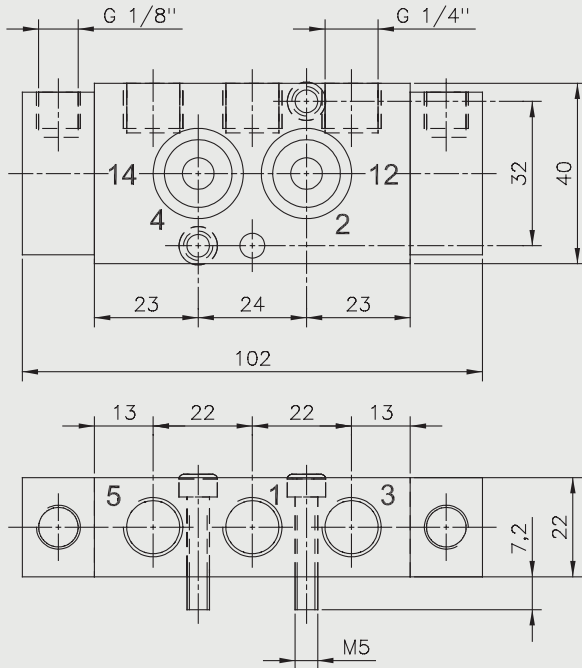
minimaal 3bar

maximaal 10bar

TECHNISCHE SPECIFICATIES

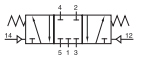
- Openigstijd: van ~13ms (bij 6bar)
- Sluittijd: van ~16ms (bij 6bar)

PN 531 701 VES



5/3 Bistabiel

Hafner PN 531 701 VES RVS 5/3 weg indirectwerkend namurventiel pneumatisch bediend



Doorlaat[mm] aansluiting		Poort	Func- tie	Druk (min)	Druk (max)	Flow (l/min)	Stuurdruk (min)	Stuurdruk (max)	Inbouwmaat [mm] en gewicht [kg]				Bestelcode
DN	Rp	Rp 2							L	B	H	Gewicht	
7	G1/4	NAMUR	5/3	1	10	1250	3	10	102	40	22	0,67	HPN531701VES