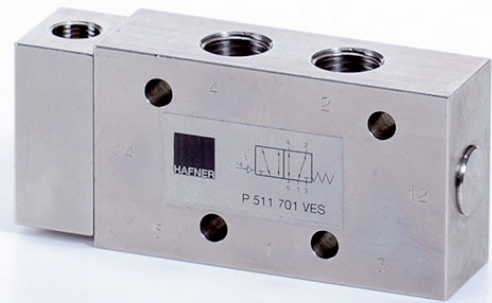


# PN 310 701 VES



## PN 310 701 VES

Hafner PN 310 701 VES Pneumatisch bediend indirect werkend 3/2-weg RVS namurventiel NC (normaal gesloten)(P) uitgevoerd met luchtveer.

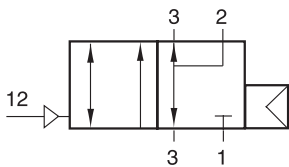
**DOORLAAT**  
DN07 (1/4")

### AANSLUITING

- Binnendraad / NAMUR
- Poort 1, 3 G1/4
- Poort 2, 4 NAMUR

### DOORSTROMINGSRICHTING

Zie symbool.



### TEMPERATUUR BEREIK

Van:  
-10° tot +70°C

### MATERIAAL

Huis: RVS 316L  
Stuurkop: RVS 316L  
Afdichting: PUR  
Schuif: RVS  
Eindkap: RVS  
Inwendige delen: RVS, POM  
Schroeven: RVS

### BEDRIJFSDRUK

Minimaal 2bar  
Maximaal 10bar

### MONTAGE

Pneumatisch bediend NAMUR ventiel kan in elke positie gemonteerd worden.

### MEDIUM

Gefilterde lucht volgens PNEUROP/ISO klasse 4, ander stuurmedia op aanvraag

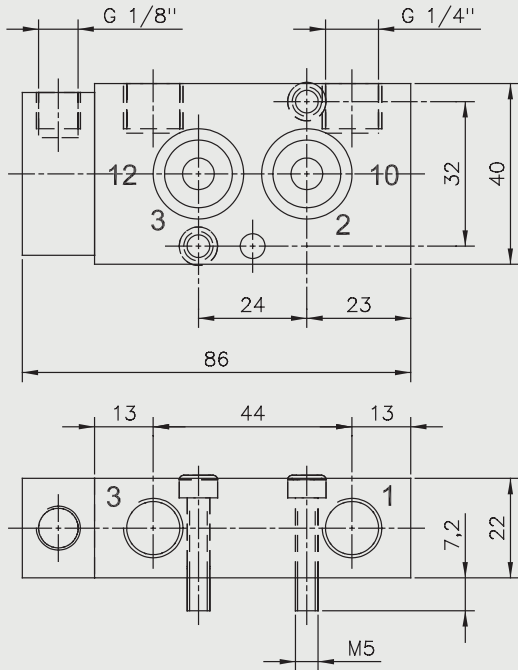
### BEDIENING

Lucht:  
minimaal 2bar  
maximaal 10bar

### TECHNISCHE SPECIFICATIES

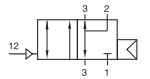
- Openigstijd: van ~13ms (bij 6bar)
- Sluittijd: van ~16ms (bij 6bar)

# PN 310 701 VES



### 3/2 NC

Hafner PN 310 701 VES RVS 3/2 weg indirectwerkend Namurventiel pneumatisch bediend



Doorlaat[mm] aansluiting		Poort	Func- tie	Druk (min)	Druk (max)	Flow (l/min)	Stuurdruk (min)	Stuurdruk (max)	Inbouwmaat [mm] en gewicht [kg]				Bestelcode
DN	Rp	Rp 2							L	B	H	Gewicht	
7	G1/4	NAMUR	3/2	2	10	1250	2	10	86	40	22	0,57	HPN310701VES