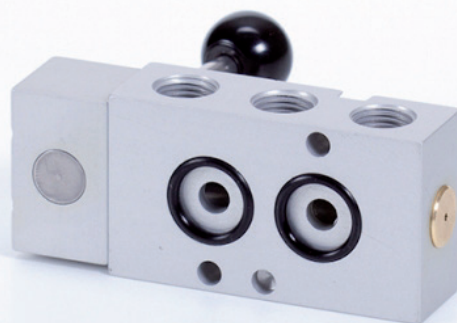


Hevel bediend
5/2-Weg Monostabiel veer retour
aluminium Namurventiel

HVN 511 701



HVN 511 701

Hafner HVN 511 701 Hevel bediend direct werkend 5/2-weg aluminium namurventiel.

DOORLAAT

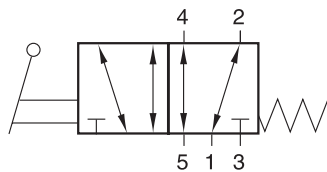
DN07 (1/4")

AANSLUITING

- Binnendraad / NAMUR
- Poort 1, 3, 5 G1/4
- Poort 2, 4 NAMUR

DOORSTROMINGSRICHTING

Zie symbool.



TEMPERATUUR BEREIK

Van:
-10° tot +60°C (DC)

MATERIAAL

Huis: Aluminium geeloxeerd
Afdichting: NBR
Schuif: RVS
Inwendige delen: Messing, POM

BEDRIJFSDRUK

Minimaal 1bar
Maximaal 10bar

MONTAGE

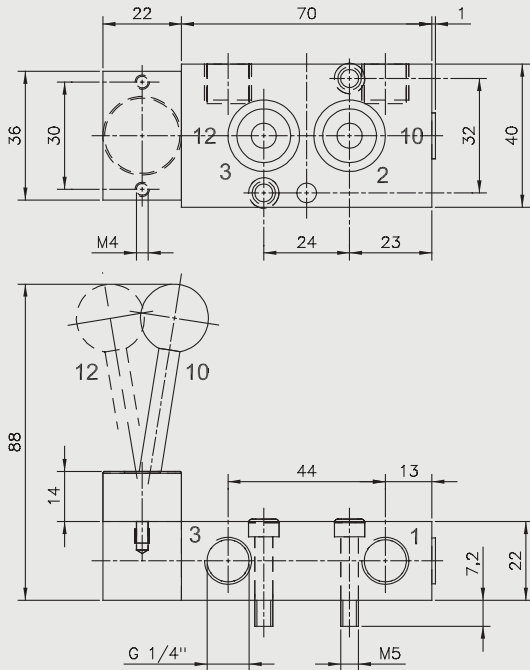
Magneetventiel kan in elke positie gemonteerd worden, voorkeur montage met de spoel verticaal naar boven gericht.

MEDIUM

Gefilterde lucht volgens PNEUROP/ISO klasse 4, ander stuurmedia op aanvraag

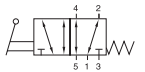
BEDIENING

Hevel veerretour



5/2 Monostabiel

Hafner HVN 511 701 aluminium 5/2 weg directwerkend namurventiel hevel bediend



Doorlaat[mm] aansluiting		Poort	Func- tie	Druk (min)	Druk (max)	Flow (l/min)	-	Bedie- nings- kracht	Inbouwmaat [mm] en gewicht [kg]				Bestelcode
DN	Rp	Rp 2							L	B	H	Gewicht	
7	G1/4	NAMUR	5/2	1	10	1250	-	20 N	93	40	89	0,24	HHVN511701