

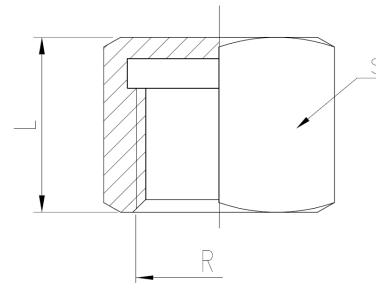
**ARTICULO: 0300**  
**Fittings inoxidable: Tapa.**  
**Stainless steel fittings: Cap.**

**Características**

1. Construcción en Inoxidable 316 Microfusión.
2. Roscas de acuerdo a norma ISO 7-1 (EN 10226-1).
3. Dimensiones de acuerdo a norma ISO 4144.
4. Presión máxima de trabajo 20 Bar ( S-150 ).
5. Temperatura de trabajo -20 °C a 220 °C.

**Features**

1. Made of AISI 316 (Investment Casting).
2. Thread according to ISO 7-1 (EN 10226-1) Std.
3. Dimensions according to ISO 4144 Std.
4. Max. Working pressure 20 Bar ( S-150 ).
5. Temperature ratings -20 °C to 220 °C.



**DIMENSIONES GENERALES / GENERAL DIMENSIONS**

Ref.	Medida / Size ( R )	Dimensiones / Dimensions (mm)	
		L	S
0300 02	1/4"	14	18
0300 03	3/8"	14.5	20
0300 04	1/2"	18.5	25
0300 05	3/4"	19.5	30
0300 06	1"	22.5	38
0300 07	1 1/4"	25.5	47
0300 08	1 1/2"	25.5	53
0300 09	2"	30	66
0300 10	2 1/2"	35	82
0300 11	3"	38.5	96
0300 12	4"	45	122