

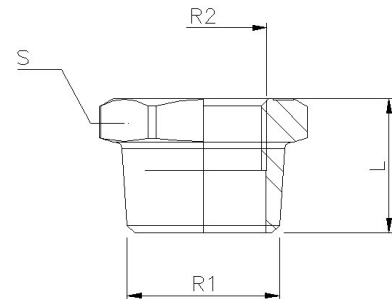
ARTICULO: 0241
Fittings inoxidable: Reducción.
Stainless steel fittings: Reducing Socket.

Características

1. Construcción en Inoxidable 316 Microfusión.
2. Roscas de acuerdo a norma ISO 7-1 (EN 10226-1).
3. Dimensiones de acuerdo a norma ISO 4144.
4. Presión máxima de trabajo 20 Bar (S-150).
5. Temperatura de trabajo -20 °C a 220 °C.

Features

1. Made of AISI 316 (Investment Casting).
2. Thread according to ISO 7-1 (EN 10226-1) Std.
3. Dimensions according to ISO 4144 Std.
4. Max. Working pressure 20 Bar (S-150).
5. Temperature ratings -20 °C to 220 °C.



DIMENSIONES GENERALES / GENERAL DIMENSIONS

Ref.	Medida / Size (R1 x R2)	Dimensiones / Dimensions (mm)	
		L	S
0241 02 01	1/4" x 1/8"	14,5	15
0241 03 02	3/8" x 1/4"	16	18
0241 04 02	1/2" x 1/4"	19,5	23
0241 04 03	1/2" x 3/8"	19,5	23
0241 05 03	3/4" x 3/8"	21	28
0241 05 04	3/4" x 1/2"	21	28
0241 06 04	1" x 1/2"	24	35
0241 06 05	1" x 3/4"	24	35
0241 07 05	1 1/4" x 3/4"	27	44
0241 07 06	1 1/4" x 1"	27	44
0241 08 06	1 1/2" x 1"	27	50
0241 08 07	1 1/2" x 1 1/4"	27	50
0241 09 06	2" x 1"	32	62
0241 09 07	2" x 1 1/4"	32	62
0241 09 08	2" x 1 1/2"	32	62
0241 10 09	2 1/2" x 2"	34	77
0241 11 10	3" x 2 1/2"	37,5	90