

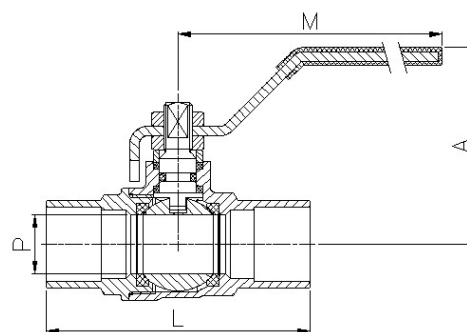
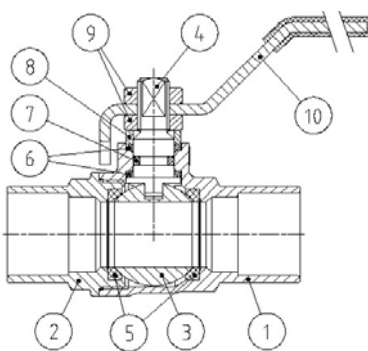
Art.: 3081
Válvula de Esfera para Soldar
Welding Ball Valve

Características

1. Construcción en latón s/ UNE-EN 12165.
2. Extremos para soldar a tubería de cobre.
3. Accionamiento mediante palanca.
4. Temperatura de trabajo desde -20°C a 90°C.
5. Presión máxima de trabajo 16 bar (PN 16).

Features

1. Brass construction as UNE-EN 12165.
2. Copper welded ends
3. Working by means of lever handle.
4. Working temperature from -20°C to 90°C.
5. Maximum working pressure 16 bar (PN 16).



Nº	Denominación / Name	Material	Acabado Superficial / Surface Treatment
1	Cuerpo / Body	Latón / Brass (CW617N)	Granallado / Peened
2	Tapa / Cap	Latón / Brass (CW617N)	Granallado / Peened
3	Esfera / Ball	Latón / Brass (CW617N)	Cromado / Chromed
4	Eje / Stem	Latón / Brass (CW617N)	Cromado / Chromed
5	Asientos / Ball seats	PTFE	-
6	Anillo prensa/Stem packing	PTFE	-
7	Tórica / O-Ring	NBR	-
8	Anillo prensa / Stem ring	Latón / Brass	Cromado / Chromed
9	Tuerca / Nut	Latón / Brass	Cromado / Chromed
10	Maneta / Handle	Acero / Steel	Cromado / Chromed

Ref.	Medida / Size	DN	Dimensiones / Dimensions (mm)				Peso / Weight (g)
			P	A	L	M	
3081 15	Ø 15	12	12	46	57	84	135
3081 18	Ø 18	15	14	47	64	84	165
3081 22	Ø 22	20	19	58	72	98	265
3081 28	Ø 28	25	24	61	85	98	380
3081 35	Ø 35	32	30	75	96	135	825
3081 42	Ø 42	40	38	80	115	135	1170
3081 54	Ø 54	50	47	90	140	165	1850