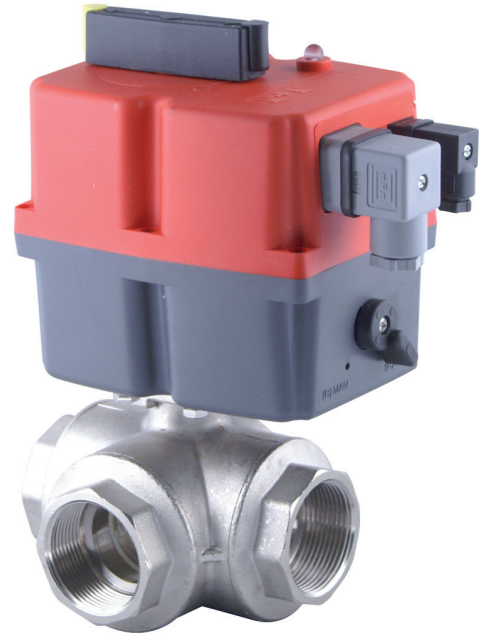


Electrisch bediende
3-Weg
Messing vernikkelde kogelkraan
E8505



E8505

Robuuste, electrisch bediende 3-Weg messing vernikkelde kogelkraan voorzien van JJ J+J actuator in dubbelwerkende uitvoering met L-Boring, T1, T2 of T3-Boring

DOORLAAT

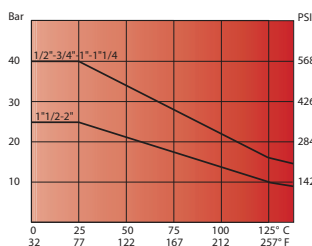
DN08 (1/4") tot DN50 (2")

AANSLUITING

- Binnendraad volgens UNI EN 10226 (DIN ISO 7/1)
- Opbouwflens volgens ISO 5211

BEDRIJFSDRUK

Van PN40 (1/4) tot PN25 (2")



TEMPERATUUR BEREIK

Van -20° tot +130°C

MATERIALEN

Huis: Messing CW 617 N UNI EN 12165
Kogel: Messing, hardverchromd CW 614 N UNI EN 12164
Kogelafdichting: PTFE
As: Messing, hardverchromd CW 614 N UNI EN 12164
As afdichting: PTFE
O-Ring: Elastomeer
Stopbuswarterl: Messing CW

DOORSTROMINGSRICHTING

Naar keuze.

MONTAGE

Raadpleeg aanbeveling voor inbouw industriële afsluiters.

MEDIUM

Neutrale gassen en vloeistoffen. Voor toepassingen met agressieve media bestendigheidstabel raadplegen. Bepaalde media kunnen het draaimoment verhogen.

BEDIENING (Standaard)

Met elektrische actuator.

BEDRIJFSSPANNING

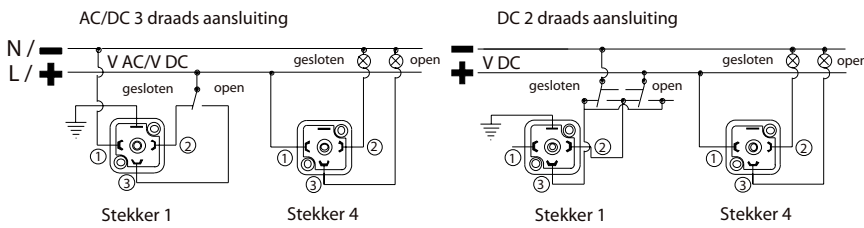
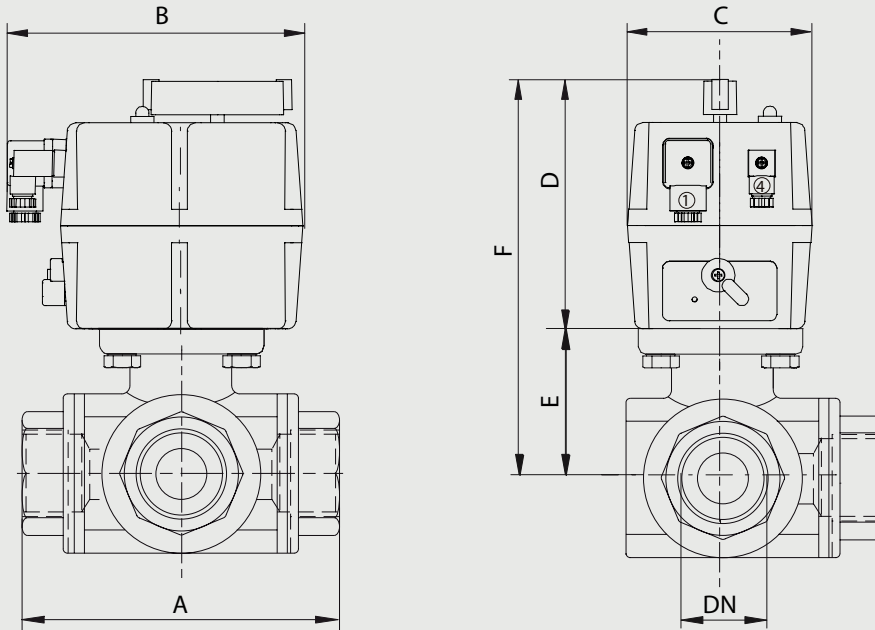
12 -24V AC/DC, 85-240V AC/DC

ENKELE VOORDELEN OP EEN RIJ

- ETL (Elektrisch draaimoment-begrenzing).
- AVS (Automatische spanning herkenning).
- ATC (Automatische temperatuurregeling om condensvorming te voorkomen).
- Handnoodbediening.
- 2 geïntegreerde, potentiaalvrije microschakelaars voor terugmelding

OPTIES EN TOEBEHOREN

Batterij-noodstroom voeding BSR, Potentiometer t.b.v. terugmelding, Positioner DPS, 0-10volt of 4-20mA.

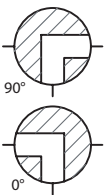


Boring en schakelstand

| Boring | T | L |
|--------|---------|---------|
| 90° | | |
| 0° | | |
| L | T1 = 04 | T2 = 05 |
| | T3 = 06 | L4 = 03 |

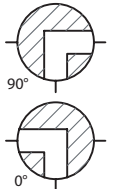
Dubbelwerkende kogelkraan, L4-boring met gasdraad, 12-24 Volt AC/DC

| Doorlaat[mm] aansluiting[mm] | max. druk [bar] | M(1) +30% [Nm] | Flens | 4-kant | Kv | Electrische Actuator | Inbouwmaat [mm] en gewicht [kg] | | | | | | | Bestelcode |
|---------------------------------|-----------------------|----------------------|---------|--------|-----|-------------------------|---------------------------------|-----|-----|-----|------|-------|---------|--------------|
| | | | | | | | A | B | C | D | E | F | Gewicht | |
| DN 8 Rp 1/4 | 40 | 7,2 | F03 | 9 | 5,9 | L020 | 64,5 | 177 | 110 | 149 | 38 | 187 | 2,00 | 3E8505030514 |
| 10 3/8 | 40 | 7,2 | F03 | 9 | 9,4 | L020 | 64,5 | 177 | 110 | 149 | 38 | 187 | 1,95 | 3E8505031014 |
| 15 1/2 | 40 | 7,2 | F03 | 9 | 17 | L020 | 64,5 | 177 | 110 | 149 | 38 | 187 | 1,90 | 3E8505031514 |
| 20 3/4 | 40 | 8,5 | F03 | 9 | 41 | L020 | 76 | 177 | 110 | 149 | 42 | 191 | 2,20 | 3E8505032014 |
| 25 1 | 40 | 12,5 | F03/F04 | 9 | 70 | L020 | 97 | 177 | 110 | 149 | 46,5 | 195,5 | 2,70 | 3E8505032514 |
| 32 1.1/4 | 40 | 19,5 | F04/F05 | 11 | 121 | L020 | 118 | 177 | 110 | 149 | 61,5 | 210,5 | 4,50 | 3E8505033014 |
| 40 1.1/2 | 25 | 32,5 | F04/F05 | 11 | 200 | L035 | 135 | 177 | 110 | 171 | 63,5 | 234,5 | 5,10 | 3E8505033514 |
| 50 2 | 25 | 43 | F05 | 14 | 292 | L055 | 157 | 177 | 110 | 196 | 74 | 270 | 7,10 | 3E8505034014 |



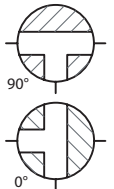
Dubbelwerkende kogelkraan, L4-boring met gasdraad, 85-240 Volt AC/DC

| Doorlaat[mm] aansluiting[mm] | | max. druk [bar] PN | M(1) +30% [Nm] | Flens | 4-kant | Kv | Electrische Actuator | Inbouwmaat [mm] en gewicht [kg] | | | | | | Bestelcode | |
|---------------------------------|-------|--------------------------|----------------------|---------|--------|-----|-------------------------|---------------------------------|-----|-----|-----|------|-------|------------|--------------|
| DN | Rp | | | | | | | A | B | C | D | E | F | | Gewicht |
| 8 | 1/4 | 40 | 7,2 | F03 | 9 | 5,9 | H020 | 64,5 | 177 | 110 | 149 | 38 | 187 | 2,00 | 3E8505030544 |
| 10 | 3/8 | 40 | 7,2 | F03 | 9 | 9,4 | H020 | 64,5 | 177 | 110 | 149 | 38 | 187 | 1,95 | 3E8505031044 |
| 15 | 1/2 | 40 | 7,2 | F03 | 9 | 17 | H020 | 64,5 | 177 | 110 | 149 | 38 | 187 | 1,90 | 3E8505031544 |
| 20 | 3/4 | 40 | 8,5 | F03 | 9 | 41 | H020 | 76 | 177 | 110 | 149 | 42 | 191 | 2,20 | 3E8505032044 |
| 25 | 1 | 40 | 12,5 | F03/F04 | 9 | 70 | H020 | 97 | 177 | 110 | 149 | 46,5 | 195,5 | 2,70 | 3E8505032544 |
| 32 | 1.1/4 | 40 | 19,5 | F04/F05 | 11 | 121 | H020 | 118 | 177 | 110 | 149 | 61,5 | 210,5 | 4,50 | 3E8505033044 |
| 40 | 1.1/2 | 25 | 32,5 | F04/F05 | 11 | 200 | H035 | 135 | 177 | 110 | 171 | 63,5 | 234,5 | 5,10 | 3E8505033544 |
| 50 | 2 | 25 | 43 | F05 | 14 | 292 | H055 | 157 | 177 | 110 | 196 | 74 | 270 | 7,10 | 3E8505034044 |



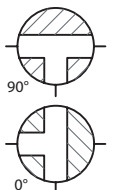
Dubbelwerkende kogelkraan, T1-boring met gasdraad, 12-24 Volt AC/DC

| Doorlaat[mm] aansluiting[mm] | | max. druk [bar] PN | M(1) +30% [Nm] | Flens | 4-kant | Kv | Electrische Actuator | Inbouwmaat [mm] en gewicht [kg] | | | | | | Bestelcode | |
|---------------------------------|-------|--------------------------|----------------------|---------|--------|-----|-------------------------|---------------------------------|-----|-----|-----|------|-------|------------|--------------|
| DN | Rp | | | | | | | A | B | C | D | E | F | | Gewicht |
| 8 | 1/4 | 40 | 7,2 | F03 | 9 | 5,9 | L020 | 64,5 | 177 | 110 | 149 | 38 | 187 | 2,00 | 3E8505040514 |
| 10 | 3/8 | 40 | 7,2 | F03 | 9 | 9,4 | L020 | 64,5 | 177 | 110 | 149 | 38 | 187 | 1,95 | 3E8505041014 |
| 15 | 1/2 | 40 | 7,2 | F03 | 9 | 17 | L020 | 64,5 | 177 | 110 | 149 | 38 | 187 | 1,90 | 3E8505041514 |
| 20 | 3/4 | 40 | 8,5 | F03 | 9 | 41 | L020 | 76 | 177 | 110 | 149 | 42 | 191 | 2,20 | 3E8505042014 |
| 25 | 1 | 40 | 12,5 | F03/F04 | 9 | 70 | L020 | 97 | 177 | 110 | 149 | 46,5 | 195,5 | 2,70 | 3E8505042514 |
| 32 | 1.1/4 | 40 | 19,5 | F04/F05 | 11 | 121 | L020 | 118 | 177 | 110 | 149 | 61,5 | 210,5 | 4,50 | 3E8505043014 |
| 40 | 1.1/2 | 25 | 32,5 | F04/F05 | 11 | 200 | L035 | 135 | 177 | 110 | 171 | 63,5 | 234,5 | 5,10 | 3E8505043514 |
| 50 | 2 | 25 | 43 | F05 | 14 | 292 | L055 | 157 | 177 | 110 | 196 | 74 | 270 | 7,10 | 3E8505044014 |



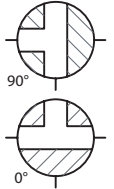
Dubbelwerkende kogelkraan, T1-boring met gasdraad, 85-240 Volt AC/DC

| Doorlaat[mm] aansluiting[mm] | | max. druk [bar] PN | M(1) +30% [Nm] | Flens | 4-kant | Kv | Electrische Actuator | Inbouwmaat [mm] en gewicht [kg] | | | | | | Bestelcode | |
|---------------------------------|-------|--------------------------|----------------------|---------|--------|-----|-------------------------|---------------------------------|-----|-----|-----|------|-------|------------|--------------|
| DN | Rp | | | | | | | A | B | C | D | E | F | | Gewicht |
| 8 | 1/4 | 40 | 7,2 | F03 | 9 | 5,9 | H020 | 64,5 | 177 | 110 | 149 | 38 | 187 | 2,00 | 3E8505040544 |
| 10 | 3/8 | 40 | 7,2 | F03 | 9 | 9,4 | H020 | 64,5 | 177 | 110 | 149 | 38 | 187 | 1,95 | 3E8505041044 |
| 15 | 1/2 | 40 | 7,2 | F03 | 9 | 17 | H020 | 64,5 | 177 | 110 | 149 | 38 | 187 | 1,90 | 3E8505041544 |
| 20 | 3/4 | 40 | 8,5 | F03 | 9 | 41 | H020 | 76 | 177 | 110 | 149 | 42 | 191 | 2,20 | 3E8505042044 |
| 25 | 1 | 40 | 12,5 | F03/F04 | 9 | 70 | H020 | 97 | 177 | 110 | 149 | 46,5 | 195,5 | 2,70 | 3E8505042544 |
| 32 | 1.1/4 | 40 | 19,5 | F04/F05 | 11 | 121 | H020 | 118 | 177 | 110 | 149 | 61,5 | 210,5 | 4,50 | 3E8505043044 |
| 40 | 1.1/2 | 25 | 32,5 | F04/F05 | 11 | 200 | H035 | 135 | 177 | 110 | 171 | 63,5 | 234,5 | 5,10 | 3E8505043544 |
| 50 | 2 | 25 | 43 | F05 | 14 | 292 | H055 | 157 | 177 | 110 | 196 | 74 | 270 | 7,10 | 3E8505044044 |



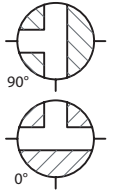
Dubbelwerkende kogelkraan, T2-boring met gasdraad, 12-24 Volt AC/DC

| Doorlaat[mm] aansluiting[mm] | | max. druk [bar] PN | M(1) +30% [Nm] | Flens | 4-kant | Kv | Electrische Actuator | Inbouwmaat [mm] en gewicht [kg] | | | | | | Bestelcode | |
|---------------------------------|-------|--------------------------|----------------------|---------|--------|-----|-------------------------|---------------------------------|-----|-----|-----|------|-------|------------|--------------|
| DN | Rp | | | | | | | A | B | C | D | E | F | | Gewicht |
| 8 | 1/4 | 40 | 7,2 | F03 | 9 | 5,9 | L020 | 64,5 | 177 | 110 | 149 | 38 | 187 | 2,00 | 3E8505050514 |
| 10 | 3/8 | 40 | 7,2 | F03 | 9 | 9,4 | L020 | 64,5 | 177 | 110 | 149 | 38 | 187 | 1,95 | 3E8505051014 |
| 15 | 1/2 | 40 | 7,2 | F03 | 9 | 17 | L020 | 64,5 | 177 | 110 | 149 | 38 | 187 | 1,90 | 3E8505051514 |
| 20 | 3/4 | 40 | 8,5 | F03 | 9 | 41 | L020 | 76 | 177 | 110 | 149 | 42 | 191 | 2,20 | 3E8505052014 |
| 25 | 1 | 40 | 12,5 | F03/F04 | 9 | 70 | L020 | 97 | 177 | 110 | 149 | 46,5 | 195,5 | 2,70 | 3E8505052514 |
| 32 | 1.1/4 | 40 | 19,5 | F04/F05 | 11 | 121 | L020 | 118 | 177 | 110 | 149 | 61,5 | 210,5 | 4,50 | 3E8505053014 |
| 40 | 1.1/2 | 25 | 32,5 | F04/F05 | 11 | 200 | L035 | 135 | 177 | 110 | 171 | 63,5 | 234,5 | 5,10 | 3E8505053514 |
| 50 | 2 | 25 | 43 | F05 | 14 | 292 | L055 | 157 | 177 | 110 | 196 | 74 | 270 | 7,10 | 3E8505054014 |



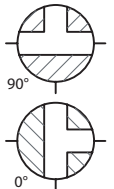
Dubbelwerkende kogelkraan, T2-boring met gasdraad, 85-240 Volt AC/DC

| Doorlaat[mm] aansluiting[mm] | | max. druk [bar] PN | M(1) +30% [Nm] | Flens | 4-kant | Kv | Electrische Actuator | Inbouwmaat [mm] en gewicht [kg] | | | | | | Bestelcode | |
|---------------------------------|-------|--------------------------|----------------------|---------|--------|-----|-------------------------|---------------------------------|-----|-----|-----|------|-------|------------|--------------|
| DN | Rp | | | | | | | A | B | C | D | E | F | | Gewicht |
| 8 | 1/4 | 40 | 7,2 | F03 | 9 | 5,9 | H020 | 64,5 | 177 | 110 | 149 | 38 | 187 | 2,00 | 3E8505050544 |
| 10 | 3/8 | 40 | 7,2 | F03 | 9 | 9,4 | H020 | 64,5 | 177 | 110 | 149 | 38 | 187 | 1,95 | 3E8505051044 |
| 15 | 1/2 | 40 | 7,2 | F03 | 9 | 17 | H020 | 64,5 | 177 | 110 | 149 | 38 | 187 | 1,90 | 3E8505051544 |
| 20 | 3/4 | 40 | 8,5 | F03 | 9 | 41 | H020 | 76 | 177 | 110 | 149 | 42 | 191 | 2,20 | 3E8505052044 |
| 25 | 1 | 40 | 12,5 | F03/F04 | 9 | 70 | H020 | 97 | 177 | 110 | 149 | 46,5 | 195,5 | 2,70 | 3E8505052544 |
| 32 | 1.1/4 | 40 | 19,5 | F04/F05 | 11 | 121 | H020 | 118 | 177 | 110 | 149 | 61,5 | 210,5 | 4,50 | 3E8505053044 |
| 40 | 1.1/2 | 25 | 32,5 | F04/F05 | 11 | 200 | H035 | 135 | 177 | 110 | 171 | 63,5 | 234,5 | 5,10 | 3E8505053544 |
| 50 | 2 | 25 | 43 | F05 | 14 | 292 | H055 | 157 | 177 | 110 | 196 | 74 | 270 | 7,10 | 3E8505054044 |



Dubbelwerkende kogelkraan, T3-boring met gasdraad, 12-24 Volt AC/DC

| Doorlaat[mm] aansluiting[mm] | | max. druk [bar] PN | M(1) +30% [Nm] | Flens | 4-kant | Kv | Electrische Actuator | Inbouwmaat [mm] en gewicht [kg] | | | | | | Bestelcode | |
|---------------------------------|-------|--------------------------|----------------------|---------|--------|-----|-------------------------|---------------------------------|-----|-----|-----|------|-------|------------|--------------|
| DN | Rp | | | | | | | A | B | C | D | E | F | | Gewicht |
| 8 | 1/4 | 40 | 7,2 | F03 | 9 | 5,9 | L020 | 64,5 | 177 | 110 | 149 | 38 | 187 | 2,00 | 3E8505060514 |
| 10 | 3/8 | 40 | 7,2 | F03 | 9 | 9,4 | L020 | 64,5 | 177 | 110 | 149 | 38 | 187 | 1,95 | 3E8505061014 |
| 15 | 1/2 | 40 | 7,2 | F03 | 9 | 17 | L020 | 64,5 | 177 | 110 | 149 | 38 | 187 | 1,90 | 3E8505061514 |
| 20 | 3/4 | 40 | 8,5 | F03 | 9 | 41 | L020 | 76 | 177 | 110 | 149 | 42 | 191 | 2,20 | 3E8505062014 |
| 25 | 1 | 40 | 12,5 | F03/F04 | 9 | 70 | L020 | 97 | 177 | 110 | 149 | 46,5 | 195,5 | 2,70 | 3E8505062514 |
| 32 | 1.1/4 | 40 | 19,5 | F04/F05 | 11 | 121 | L020 | 118 | 177 | 110 | 149 | 61,5 | 210,5 | 4,50 | 3E8505063014 |
| 40 | 1.1/2 | 25 | 32,5 | F04/F05 | 11 | 200 | L035 | 135 | 177 | 110 | 171 | 63,5 | 234,5 | 5,10 | 3E8505063514 |
| 50 | 2 | 25 | 43 | F05 | 14 | 292 | L055 | 157 | 177 | 110 | 196 | 74 | 270 | 7,10 | 3E8505064014 |



Dubbelwerkende kogelkraan, T3-boring met gasdraad, 85-240 Volt AC/DC

| Doorlaat[mm] aansluiting[mm] | | max. druk [bar] PN | M(1) +30% [Nm] | Flens | 4-kant | Kv | Electrische Actuator | Inbouwmaat [mm] en gewicht [kg] | | | | | | Bestelcode | |
|---------------------------------|-------|-----------------------------|----------------------|---------|--------|-----|-------------------------|---------------------------------|-----|-----|-----|------|-------|------------|--------------|
| DN | Rp | | | | | | | A | B | C | D | E | F | | Gewicht |
| 8 | 1/4 | 40 | 7,2 | F03 | 9 | 5,9 | H020 | 64,5 | 177 | 110 | 149 | 38 | 187 | 2,00 | 3E8505060544 |
| 10 | 3/8 | 40 | 7,2 | F03 | 9 | 9,4 | H020 | 64,5 | 177 | 110 | 149 | 38 | 187 | 1,95 | 3E8505061044 |
| 15 | 1/2 | 40 | 7,2 | F03 | 9 | 17 | H020 | 64,5 | 177 | 110 | 149 | 38 | 187 | 1,90 | 3E8505061544 |
| 20 | 3/4 | 40 | 8,5 | F03 | 9 | 41 | H020 | 76 | 177 | 110 | 149 | 42 | 191 | 2,20 | 3E8505062044 |
| 25 | 1 | 40 | 12,5 | F03/F04 | 9 | 70 | H020 | 97 | 177 | 110 | 149 | 46,5 | 195,5 | 2,70 | 3E8505062544 |
| 32 | 1.1/4 | 40 | 19,5 | F04/F05 | 11 | 121 | H020 | 118 | 177 | 110 | 149 | 61,5 | 210,5 | 4,50 | 3E8505063044 |
| 40 | 1.1/2 | 25 | 32,5 | F04/F05 | 11 | 200 | H035 | 135 | 177 | 110 | 171 | 63,5 | 234,5 | 5,10 | 3E8505063544 |
| 50 | 2 | 25 | 43 | F05 | 14 | 292 | H055 | 157 | 177 | 110 | 196 | 74 | 270 | 7,10 | 3E8505064044 |

