

**Elektrisch bediend  
Direct werkend 3-Weg  
Polyvinylfluorid (PVDF) magneetventiel**

# BURKERT 0124



## Burkert 0124

Burkert 0330, Burkert 0124, Elektrisch bediend direct werkend 3/2-weg polyvinylfluorid (PVDF) magneetventiel.

### DOORLAAT

DN2,0 tot DN5,0 (1/4")

### AANSLUITING

- 3-Zijdig binnendraad volgens ISO 228
- 2-Zijdig binnendraad volgens ISO 228

### BEDRIJFSDRUK

Maximaal 16bar

### TEMPERATUUR MEDIUM

Van:

0° tot +80°C (NBR)

0° tot +80°C (FPM)

-30° tot +80°C (EPDM)

### MATERIAAL

Huis: Polyvinylfluorid (PVDF)

Afdichting: FPM of EPDM

Inwendige delen: Polyvinylfluorid (PVDF)

### DOORSTROMINGSRICHTING

C: 3/2 weg directwerkende magneetventiel, normaal gesloten

D: 3/2 weg directwerkende magneetventiel, normaal geopend

E: 3/2 weg directwerkende magneetventiel, mix functie

F: 3/2 weg directwerkende magneetventiel, verdeel functie

T: 3/2-weg directwerkende magneetventiel, stroomrichting optioneel

### MONTAGE

Magneetventiel kan in elke positie gemonteerd worden, voorkeur montage met de spoel verticaal naar boven gericht.

### MEDIUM

Agressieve gassen en vloeistoffen. Voor toepassingen met agressieve media bestendigheidstabel raadplegen.

### BIJZONDERHEDEN

Direct werkend, totaal medium gescheiden magneetventiel: de actuator is volledig geïsoleerd van het medium, zodat alleen het huis en het membraan contact hebben met het medium.

### SPANNINGSTOLERANTIE

+10% / -10%

### INSCHAKELDUUR

100% ED

### OMGEVINGSTEMPERATUUR

max. +55°C

### ELEKTRISCHE AANSLUITING

Stekker DIN 43650 voor DIN A stekkers

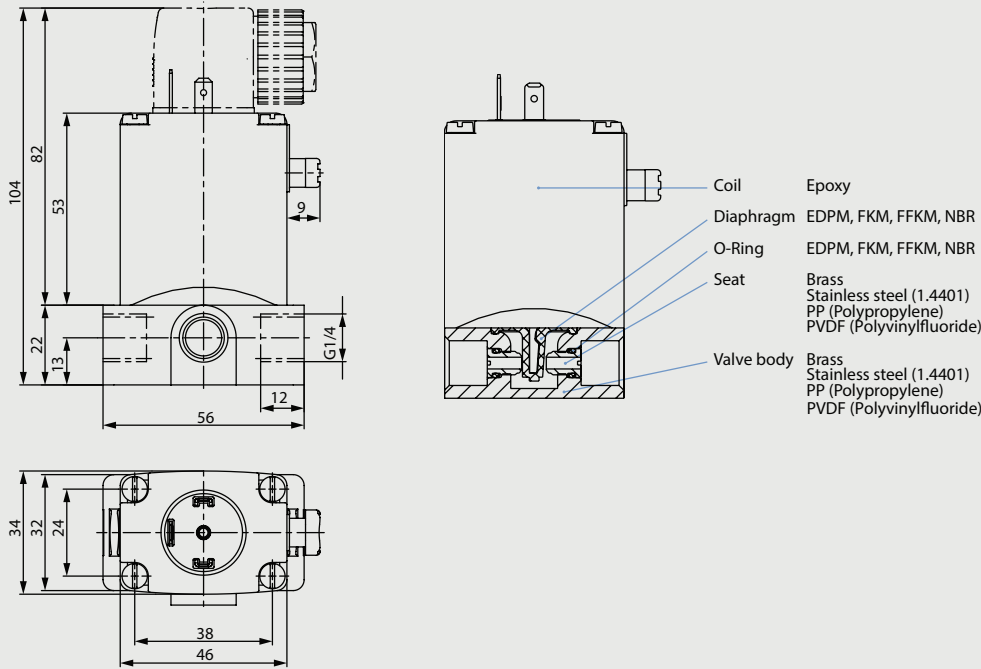
### ELEKTRISCHE BESCHERMING

Met stekker Type 2508 / HST30 IP65

### TECHNISCHE SPECIFICATIES

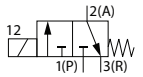
- Maximaal toelaatbare druk: 16bar
- Openingstijd: AC DN2-4mm 8-15ms, DC DN2-4mm 10-20ms.
- Sluittijd: AC DN2-4mm 8-15ms, DC DN2-4mm 10-20ms.
- Maximale viscositeit: 5°E (~37 cStokes of mm<sup>2</sup>/s)

# BURKERT 0124



### 3/2 NC, FPM, 024V/DC

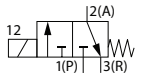
Burkert 0124 C 3/2 weg directwerkend magneetventiel elektrisch bediend NC (normaal gesloten) 24 volt DC



Doorlaat[mm] aansluiting[mm]		Druk (min)	Druk (max) Gas	Druk (max) Vloeistof	Kv [m3/h]	Spoel	Vermogen	Inbouwmaat [mm] en gewicht [kg]				Bestelcode
DN	Rp							Lengte	Breedte	Hoogte	Gewicht	
2,0	G1/4	0	12	12	0,13		8W	56	34	104	0,400	00068564
3,0	G1/4	0	8	8	0,25		8W	56	34	104	0,400	00021209
4,0	G1/4	0	4	4	0,30		8W	56	34	104	0,400	00055788

### 3/2 NC, FPM, 024V/50Hz

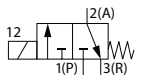
Burkert 0124 C 3/2 weg directwerkend magneetventiel elektrisch bediend NC (normaal gesloten) 24 volt AC



Doorlaat[mm] aansluiting[mm]		Druk (min)	Druk (max) Gas	Druk (max) Vloeistof	Kv [m3/h]	Spoel	Vermogen	Inbouwmaat [mm] en gewicht [kg]				Bestelcode
DN	Rp							Lengte	Breedte	Hoogte	Gewicht	
4,0	G1/4	0	5	5	0,30		20-11VA	56	34	104	0,400	00023629

### 3/2 NC, FPM, 230V/50Hz

Burkert 0124 C 3/2 weg directwerkend magneetventiel elektrisch bediend NC (normaal gesloten) 230 volt AC



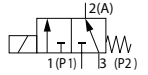
Doorlaat[mm] aansluiting[mm]		Druk (min)	Druk (max) Gas	Druk (max) Vloeistof	Kv [m3/h]	Spoel	Vermogen	Inbouwmaat [mm] en gewicht [kg]				Bestelcode
DN	Rp							Lengte	Breedte	Hoogte	Gewicht	
4,0	G1/4	0	5	5	0,23		20-11VA	56	34	104	0,400	00024607

**Elektrisch bediend  
Direct werkend 3-Weg  
Polyvinylfluorid (PVDF) magneetventiel**

# BURKERT 0124

**3/2 Mix Functie, FPM, 024V/DC**

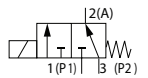
Burkert 0124 E 3/2 weg directwerkend magneetventiel elektrisch bediend E (mix) 24 volt DC.



Doorlaat[mm] aansluiting[mm]		Druk (min)	Druk (max) Gas	Druk (max) Vloeistof	Kv [m3/h]	Spoel	Vermogen	Inbouwmaat [mm] en gewicht [kg]				Bestelcode
DN	Rp							Lengte	Breedte	Hoogte	Gewicht	
4,0	G1/4	0	2	2	0,30		8W	56	34	104	0,400	00022340

**3/2 Mix Functie, FPM, 024V/50Hz**

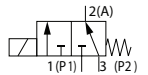
Burkert 0124 E 3/2 weg directwerkend magneetventiel elektrisch bediend E (mix) 24 volt AC.



Doorlaat[mm] aansluiting[mm]		Druk (min)	Druk (max) Gas	Druk (max) Vloeistof	Kv [m3/h]	Spoel	Vermogen	Inbouwmaat [mm] en gewicht [kg]				Bestelcode
DN	Rp							Lengte	Breedte	Hoogte	Gewicht	
4,0	G1/4	0	3	3	0,30		20-11VA	56	34	104	0,400	00020550

**3/2 Mix Functie, FPM, 230V/50Hz**

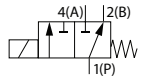
Burkert 0124 E 3/2 weg directwerkend magneetventiel elektrisch bediend E (mix) 230 volt AC.



Doorlaat[mm] aansluiting[mm]		Druk (min)	Druk (max) Gas	Druk (max) Vloeistof	Kv [m3/h]	Spoel	Vermogen	Inbouwmaat [mm] en gewicht [kg]				Bestelcode
DN	Rp							Lengte	Breedte	Hoogte	Gewicht	
3,0	G1/4	0	6	6	0,25		20-11VA	56	34	104	0,400	00123263
4,0	G1/4	0	3	3	0,30		20-11VA	56	34	104	0,400	00085599

**3/2 Verdeel Functie, FPM, 024V/DC**

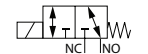
Burkert 0124 F 3/2 weg directwerkend magneetventiel elektrisch bediend F (verdeler) 24 volt DC.



Doorlaat[mm] aansluiting[mm]		Druk (min)	Druk (max) Gas	Druk (max) Vloeistof	Kv [m3/h]	Spoel	Vermogen	Inbouwmaat [mm] en gewicht [kg]				Bestelcode
DN	Rp							Lengte	Breedte	Hoogte	Gewicht	
4,0	G1/4	0	4	4	0,30		8W	56	34	104	0,400	00020528

**3/2 Universeel, FPM, 024V/DC**

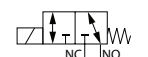
Burkert 0124 T 3/2 weg directwerkend magneetventiel elektrisch bediend US (universeel) 24 volt DC.



Doorlaat[mm] aansluiting[mm]		Druk (min)	Druk (max) Gas	Druk (max) Vloeistof	Kv [m3/h]	Spoel	Vermogen	Inbouwmaat [mm] en gewicht [kg]				Bestelcode
DN	Rp							Lengte	Breedte	Hoogte	Gewicht	
2,0	G1/4	0	7	7	0,13		8W	56	34	104	0,400	00136338
3,0	G1/4	0	4	4	0,25		8W	56	34	104	0,400	00136345

**3/2 Universeel, FPM, 230V/50Hz**

Burkert 0124 T 3/2 weg directwerkend magneetventiel elektrisch bediend US (universeel) 230 volt AC.



Doorlaat[mm] aansluiting[mm]		Druk (min)	Druk (max) Gas	Druk (max) Vloeistof	Kv [m3/h]	Spoel	Vermogen	Inbouwmaat [mm] en gewicht [kg]				Bestelcode
DN	Rp							Lengte	Breedte	Hoogte	Gewicht	
3,0	G1/4	0	6	10	0,25		20-11VA	56	34	104	0,400	00136347



Elektrisch bediend  
Direct werkend 3-Weg  
Polyvinylfluorid (PVDF) magneetventiel

# BURKERT 0124