

## BURKERT 0330



### Burkert 0330

Burkert 0330, Elektrisch bediend direct werkend 2/2-weg RVS magneetventiel.

#### DOORLAAT

DN2,0 tot DN4,0 (1/4")

#### AANSLUITING

- 3-Zijdig binnendraad volgens ISO 228
- 2-Zijdig binnendraad volgens ISO 228

#### BEDRIJFSDRUK

Maximaal 16bar

#### TEMPERATUUR MEDIUM

Van:

0° tot +80°C (NBR)

0° tot +90°C (FPM)

-30° tot +90°C (EPDM)

#### MATERIAAL

Huis: RVS

Afdichting: NBR, FPM of EPDM

Inwendige delen: RVS

#### DOORSTROMINGSRICHTING

A: 2/2 weg directwerkende magneetventiel, normaal gesloten

B: 2/2 weg directwerkende magneetventiel, normaal geopend

#### MONTAGE

Magneetventiel kan in elke positie gemonteerd worden, voorkeur montage met de spoel verticaal naar boven gericht.

#### MEDIUM

Neutrale gasen en vloeistoffen. Voor toepassingen met agressieve media bestendigheidstabel raadplegen.

#### BIJZONDERHEDEN

Direct werkend, totaal medium gescheiden magneetventiel: de actuator is volledig geïsoleerd van het medium, zodat alleen het huis en het membraan contact hebben met het medium.

#### SPANNINGSTOLERANTIE

+10% / -10%

#### INSCHAKELDUUR

100% ED

#### OMGEVINGSTEMPERATUUR

max. +55°C

#### ELEKTRISCHE AANSLUITING

Stekker DIN 43650 voor DIN A stekkers

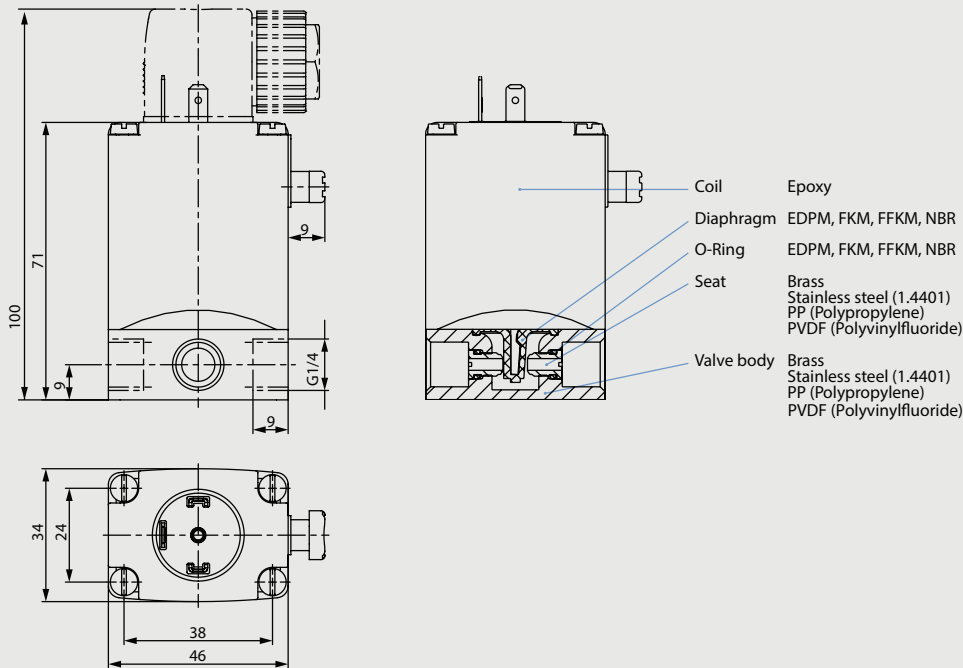
#### ELEKTRISCHE BESCHERMING

Met stekker Type 2508 / HST30 IP65

#### TECHNISCHE SPECIFICATIES

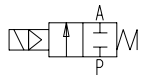
- Maximaal toelaatbare druk: 16bar
- Openingstijd: DN2-4mm 15ms
- Sluittijd: DN2-40ms 8ms
- Maximale viscositeit: 5°E (~37 cStokes of mm<sup>2</sup>/s)

# BURKERT 0330



### 2/2 NC, FPM, 024V/DC

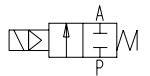
Burkert 0330 A 3/2 weg directwerkend magneetventiel elektrisch bediend NC (normaal gesloten) 24 volt DC



Doorlaat[mm] aansluiting[mm]		Druk (min)	Druk (max) Gas	Druk (max) Vloeistof	Kv [m3/h]	Spoel	Vermogen	Inbouwmaat [mm] en gewicht [kg]				Bestelcode
DN	Rp							Lengte	Breedte	Hoogte	Gewicht	
2,0	G1/4	0	16	16	0,08		8W	46	34	100	0,470	00017650
3,0	G1/4	0	10	10	0,14		8W	46	34	100	0,470	00020292
4,0	G1/4	0	5	5	0,29		8W	46	34	100	0,470	00018276

### 2/2 NC, FPM, 024V/50Hz

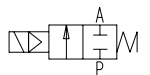
Burkert 0330 A 3/2 weg directwerkend magneetventiel elektrisch bediend NC (normaal gesloten) 24 volt AC



Doorlaat[mm] aansluiting[mm]		Druk (min)	Druk (max) Gas	Druk (max) Vloeistof	Kv [m3/h]	Spoel	Vermogen	Inbouwmaat [mm] en gewicht [kg]				Bestelcode
DN	Rp							Lengte	Breedte	Hoogte	Gewicht	
3,0	G1/4	0	10	10	0,18		20-11VA	46	34	100	0,470	00023984
4,0	G1/4	0	5	5	0,23		20-11VA	46	34	100	0,470	00018857

### 2/2 NC, FPM, 110V/50Hz

Burkert 0330 A 3/2 weg directwerkend magneetventiel elektrisch bediend NC (normaal gesloten) 110 volt AC



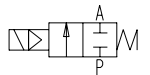
Doorlaat[mm] aansluiting[mm]		Druk (min)	Druk (max) Gas	Druk (max) Vloeistof	Kv [m3/h]	Spoel	Vermogen	Inbouwmaat [mm] en gewicht [kg]				Bestelcode
DN	Rp							Lengte	Breedte	Hoogte	Gewicht	
2,0	G1/4	0	16	16	0,11		20-11VA	46	34	100	0,470	00136521

# BURKERT 0330

Doorlaat[mm] aansluiting[mm]		Druk (min)	Druk (max) Gas	Druk (max) Vloeistof	Kv [m3/h]	Spoel	Vermogen	Inbouwmaat [mm] en gewicht [kg]				Bestelcode
DN	Rp							Lengte	Breedte	Hoogte	Gewicht	
4,0	G1/4	0	5	5	0,23		20-11VA	46	34	100	0,470	00023830

### 2/2 NC, FPM, 230V/50Hz

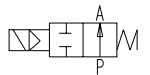
Burkert 0330 A 3/2 weg directwerkend magneetventiel elektrisch bediend NC (normaal gesloten) 230 volt AC



Doorlaat[mm] aansluiting[mm]		Druk (min)	Druk (max) Gas	Druk (max) Vloeistof	Kv [m3/h]	Spoel	Vermogen	Inbouwmaat [mm] en gewicht [kg]				Bestelcode
DN	Rp							Lengte	Breedte	Hoogte	Gewicht	
2,0	G1/4	0	16	16	0,11		20-11VA	46	34	100	0,470	00078117
3,0	G1/4	0	10	10	0,18		20-11VA	46	34	100	0,470	00024563
4,0	G1/4	0	5	5	0,23		20-11VA	46	34	100	0,470	00020873

### 2/2 NO, FPM, 024V/DC

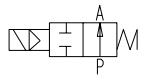
Burkert 0330 B 3/2 weg directwerkend magneetventiel elektrisch bediend NO (normaal geopend) 24 volt DC



Doorlaat[mm] aansluiting[mm]		Druk (min)	Druk (max) Gas	Druk (max) Vloeistof	Kv [m3/h]	Spoel	Vermogen	Inbouwmaat [mm] en gewicht [kg]				Bestelcode
DN	Rp							Lengte	Breedte	Hoogte	Gewicht	
3,0	G1/4	0	10	10	0,14		8W	46	34	100	0,470	00141928
4,0	G1/4	0	5	5	0,29		8W	46	34	100	0,470	00141932

### 2/2 NO, FPM, 024V/50Hz

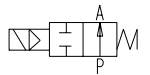
Burkert 0330 B 3/2 weg directwerkend magneetventiel elektrisch bediend NO (normaal geopend) 24 volt AC



Doorlaat[mm] aansluiting[mm]		Druk (min)	Druk (max) Gas	Druk (max) Vloeistof	Kv [m3/h]	Spoel	Vermogen	Inbouwmaat [mm] en gewicht [kg]				Bestelcode
DN	Rp							Lengte	Breedte	Hoogte	Gewicht	
3,0	G1/4	0	10	10	0,18		20-11VA	46	34	100	0,470	00141929
4,0	G1/4	0	5	5	0,23		20-11VA	46	34	100	0,470	00141933

### 2/2 NO, FPM, 230V/50Hz

Burkert 0330 B 3/2 weg directwerkend magneetventiel elektrisch bediend NO (normaal geopend) 230 volt AC



Doorlaat[mm] aansluiting[mm]		Druk (min)	Druk (max) Gas	Druk (max) Vloeistof	Kv [m3/h]	Spoel	Vermogen	Inbouwmaat [mm] en gewicht [kg]				Bestelcode
DN	Rp							Lengte	Breedte	Hoogte	Gewicht	
2,0	G1/4	0	16	16	0,11		20-11VA	46	34	100	0,470	00041137
3,0	G1/4	0	10	10	0,18		20-11VA	46	34	100	0,470	00141931
4,0	G1/4	0	5	5	0,23		20-11VA	46	34	100	0,470	00141935



Elektrisch bediend  
Direct werkend 2-Weg  
RVS magneetventiel

# BURKERT 0330