

Elektrisch bediend
Direct werkend 3-Weg
Messing magneetventiel

BURKERT 0330



Burkert 0330

Burkert 0330, Elektrisch bediend direct werkend 3/2-weg messing magneetventiel.

DOORLAAT

DN2,0 tot DN4,0 (1/4")

AANSLUITING

- 3-Zijdig binnendraad volgens ISO 228
- 2-Zijdig binnendraad volgens ISO 228

BEDRIJFSDRUK

Maximaal 16bar

TEMPERATUUR MEDIUM

Van:

0° tot +80°C (NBR)

0° tot +90°C (FPM)

-30° tot +90°C (EPDM)

MATERIAAL

Huis: Messing

Afdichting: NBR, FPM of EPDM

Inwendige delen: Messing

DOORSTROMINGSRICHTING

C: 3/2 weg directwerkende magneetventiel, normaal gesloten

D: 3/2 weg directwerkende magneetventiel, normaal geopend

T: 3/2-weg directwerkende magneetventiel, stroomrichting optioneel

MONTAGE

Magneetventiel kan in elke positie gemonteerd worden, voorkeur montage met de spoel verticaal naar boven gericht.

MEDIUM

Neutrale gasen en vloeistoffen. Voor toepassingen met agressieve media bestendigheidstabel raadplegen.

BIJZONDERHEDEN

Direct werkend, totaal medium gescheiden magneetventiel: de actuator is volledig geïsoleerd van het medium, zodat alleen het huis en het membraan contact hebben met het medium.

SPANNINGSTOLERANTIE

+10% / -10%

INSCHAKELDUUR

100% ED

OMGEVINGSTEMPERATUUR

max. +55°C

ELEKTRISCHE AANSLUITING

Stekker DIN 43650 voor DIN A stekkers

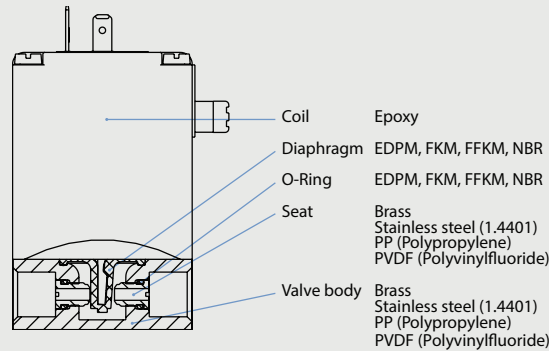
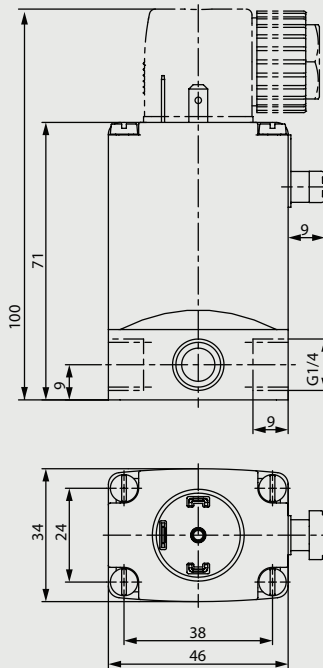
ELEKTRISCHE BESCHERMING

Met stekker Type 2508 / HST30 IP65

TECHNISCHE SPECIFICATIES

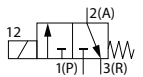
- Maximaal toelaatbare druk: 16bar
- Openingstijd: DN2-4mm 15ms
- Sluittijd: DN2-40ms 8ms
- Maximale viscositeit: 5°E (~37 cStokes of mm²/s)

BURKERT 0330



3/2 NC, NBR, 024V/DC

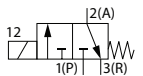
Burkert 0330 C 3/2 weg directwerkend magneetventiel elektrisch bediend NC (normaal gesloten) 24 volt DC



Doorlaat[mm] aansluiting[mm]		Druk (min)	Druk (max) Gas	Druk (max) Vloeistof	Kv [m3/h]	Spoel	Vermogen	Inbouwmaat [mm] en gewicht [kg]				Bestelcode
DN	Rp							Lengte	Breedte	Hoogte	Gewicht	
2,0	G1/4	0	16	16	0,08		8W	46	34	100	0,470	00041103
3,0	G1/4	0	10	10	0,14		8W	46	34	100	0,470	00041107
4,0	G1/4	0	5	5	0,29		8W	46	34	100	0,470	00042218

3/2 NC, NBR, 024V/50Hz

Burkert 0330 C 3/2 weg directwerkend magneetventiel elektrisch bediend NC (normaal gesloten) 24 volt AC

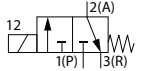


Doorlaat[mm] aansluiting[mm]		Druk (min)	Druk (max) Gas	Druk (max) Vloeistof	Kv [m3/h]	Spoel	Vermogen	Inbouwmaat [mm] en gewicht [kg]				Bestelcode
DN	Rp							Lengte	Breedte	Hoogte	Gewicht	
2,0	G1/4	0	16	16	0,11		20-11VA	46	34	100	0,470	00042129
3,0	G1/4	0	10	10	0,18		20-11VA	46	34	100	0,470	00041108
4,0	G1/4	0	5	5	0,23		20-11VA	46	34	100	0,470	00042695

BURKERT 0330

3/2 NC, NBR, 110V/50Hz

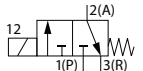
Burkert 0330 C 3/2 weg directwerkend magneetventiel elektrisch bediend NC (normaal gesloten) 110 volt AC



Doorlaat[mm] aansluiting[mm]		Druk (min)	Druk (max) Gas	Druk (max) Vloeistof	Kv [m3/h]	Spoel	Vermogen	Inbouwmaat [mm] en gewicht [kg]				Bestelcode
DN	Rp							Lengte	Breedte	Hoogte	Gewicht	
2,0	G1/4	0	16	16	0,11		20-11VA	46	34	100	0,470	00051676
3,0	G1/4	0	10	10	0,18		20-11VA	46	34	100	0,470	00041112
4,0	G1/4	0	5	5	0,23		20-11VA	46	34	100	0,470	00041618

3/2 NC, NBR, 230V/50Hz

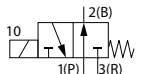
Burkert 0330 C 3/2 weg directwerkend magneetventiel elektrisch bediend NC (normaal gesloten) 230 volt AC



Doorlaat[mm] aansluiting[mm]		Druk (min)	Druk (max) Gas	Druk (max) Vloeistof	Kv [m3/h]	Spoel	Vermogen	Inbouwmaat [mm] en gewicht [kg]				Bestelcode
DN	Rp							Lengte	Breedte	Hoogte	Gewicht	
2,0	G1/4	0	16	16	0,11		20-11VA	46	34	100	0,470	00041105
3,0	G1/4	0	10	10	0,18		20-11VA	46	34	100	0,470	00041116
4,0	G1/4	0	5	5	0,23		20-11VA	46	34	100	0,470	00042329

3/2 NO, NBR, 024V/DC

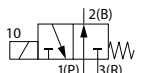
Burkert 0330 D 3/2 weg directwerkend magneetventiel elektrisch bediend NO (normaal geopend) 24 volt DC



Doorlaat[mm] aansluiting[mm]		Druk (min)	Druk (max) Gas	Druk (max) Vloeistof	Kv [m3/h]	Spoel	Vermogen	Inbouwmaat [mm] en gewicht [kg]				Bestelcode
DN	Rp							Lengte	Breedte	Hoogte	Gewicht	
2,0	G1/4	0	16	16	0,08		8W	46	34	100	0,470	00056984
3,0	G1/4	0	10	10	0,14		8W	46	34	100	0,470	00041139
4,0	G1/4	0	5	5	0,29		8W	46	34	100	0,470	00043129

3/2 NO, NBR, 024V/50Hz

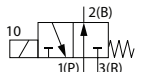
Burkert 0330 D 3/2 weg directwerkend magneetventiel elektrisch bediend NO (normaal geopend) 24 volt AC



Doorlaat[mm] aansluiting[mm]		Druk (min)	Druk (max) Gas	Druk (max) Vloeistof	Kv [m3/h]	Spoel	Vermogen	Inbouwmaat [mm] en gewicht [kg]				Bestelcode
DN	Rp							Lengte	Breedte	Hoogte	Gewicht	
2,0	G1/4	0	16	16	0,11		20-11VA	46	34	100	0,470	00041858
3,0	G1/4	0	10	10	0,18		20-11VA	46	34	100	0,470	00041141
4,0	G1/4	0	5	5	0,23		20-11VA	46	34	100	0,470	00042696

3/2 NO, NBR, 110V/50Hz

Burkert 0330 D 3/2 weg directwerkend magneetventiel elektrisch bediend NO (normaal geopend) 110 volt AC

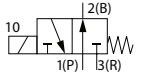


Doorlaat[mm] aansluiting[mm]		Druk (min)	Druk (max) Gas	Druk (max) Vloeistof	Kv [m3/h]	Spoel	Vermogen	Inbouwmaat [mm] en gewicht [kg]				Bestelcode
DN	Rp							Lengte	Breedte	Hoogte	Gewicht	
2,0	G1/4	0	16	16	0,11		20-11VA	46	34	100	0,470	00041136
3,0	G1/4	0	10	10	0,18		20-11VA	46	34	100	0,470	00041144
4,0	G1/4	0	5	5	0,23		20-11VA	46	34	100	0,470	00043103

BURKERT 0330

3/2 NO, NBR, 230V/50Hz

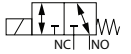
Burkert 0330 D 3/2 weg directwerkend magneetventiel elektrisch bediend NO (normaal geopend) 230 volt AC



Doorlaat[mm] aansluiting[mm]		Druk (min)	Druk (max) Gas	Druk (max) Vloeistof	Kv [m3/h]	Spoel	Vermogen	Inbouwmaat [mm] en gewicht [kg]				Bestelcode
DN	Rp							Lengte	Breedte	Hoogte	Gewicht	
2,0	G1/4	0	16	16	0,11		20-11VA	46	34	100	0,470	00041137
3,0	G1/4	0	10	10	0,18		20-11VA	46	34	100	0,470	00041147
4,0	G1/4	0	5	5	0,23		20-11VA	46	34	100	0,470	00042903

3/2 Universeel, FPM, 024V/DC

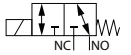
Burkert 0330 T 3/2 weg directwerkend magneetventiel elektrisch bediend US (universeel) 24 volt DC.



Doorlaat[mm] aansluiting[mm]		Druk (min)	Druk (max) Gas	Druk (max) Vloeistof	Kv [m3/h]	Spoel	Vermogen	Inbouwmaat [mm] en gewicht [kg]				Bestelcode
DN	Rp							Lengte	Breedte	Hoogte	Gewicht	
2,0	G1/4	0	12	12	0,08		8W	46	34	100	0,470	00124992
3,0	G1/4	0	8	8	0,14		8W	46	34	100	0,470	00124927

3/2 Universeel, FPM, 024V/50Hz

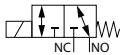
Burkert 0330 T 3/2 weg directwerkend magneetventiel elektrisch bediend US (universeel) 24 volt AC.



Doorlaat[mm] aansluiting[mm]		Druk (min)	Druk (max) Gas	Druk (max) Vloeistof	Kv [m3/h]	Spoel	Vermogen	Inbouwmaat [mm] en gewicht [kg]				Bestelcode
DN	Rp							Lengte	Breedte	Hoogte	Gewicht	
2,0	G1/4	0	12	12	0,11		20-11VA	46	34	100	0,470	00138316
3,0	G1/4	0	8	8	0,18		20-11VA	46	34	100	0,470	00124928

3/2 Universeel, FPM, 110V/50Hz

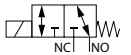
Burkert 0330 T 3/2 weg directwerkend magneetventiel elektrisch bediend US (universeel) 110 volt AC.



Doorlaat[mm] aansluiting[mm]		Druk (min)	Druk (max) Gas	Druk (max) Vloeistof	Kv [m3/h]	Spoel	Vermogen	Inbouwmaat [mm] en gewicht [kg]				Bestelcode
DN	Rp							Lengte	Breedte	Hoogte	Gewicht	
2,0	G1/4	0	12	12	0,11		20-11VA	46	34	100	0,470	00124924
3,0	G1/4	0	8	8	0,18		20-11VA	46	34	100	0,470	00124929

3/2 Universeel, FPM, 230V/50Hz

Burkert 0330 T 3/2 weg directwerkend magneetventiel elektrisch bediend US (universeel) 230 volt AC.



Doorlaat[mm] aansluiting[mm]		Druk (min)	Druk (max) Gas	Druk (max) Vloeistof	Kv [m3/h]	Spoel	Vermogen	Inbouwmaat [mm] en gewicht [kg]				Bestelcode
DN	Rp							Lengte	Breedte	Hoogte	Gewicht	
2,0	G1/4	0	12	12	0,11		20-11VA	46	34	100	0,470	00124925
3,0	G1/4	0	8	8	0,18		20-11VA	46	34	100	0,470	00124930