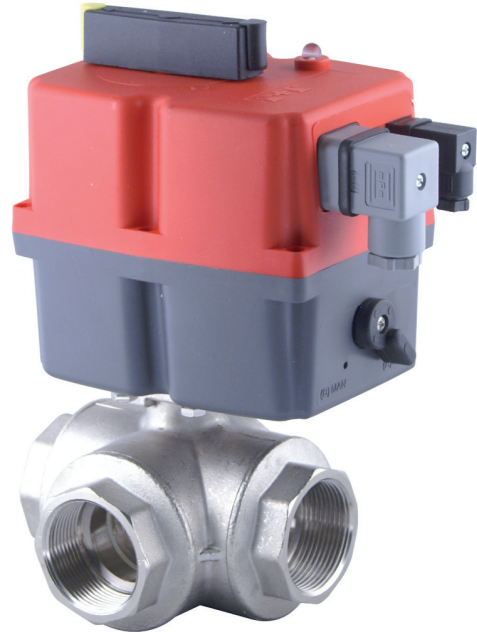


**Elektrisch bediende
3-Weg
Messing vernikkelde kogelkraan
E8505**



E8505

Robuuste, elektrisch bediende 3-Weg messing vernikkelde kogelkraan voorzien van JJ J+J actuator in dubbelwerkende uitvoering met L-Boring, T1, T2 of T3-Boring

DOORLAAT

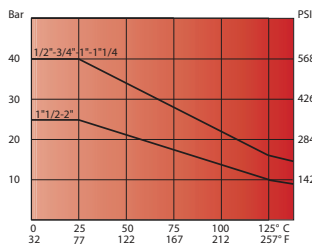
DN08 (1/4") tot DN50 (2")

AANSLUITING

- Binnendraad volgens UNI EN 10226 (DIN ISO 7/1)
- Opbouwflens volgens ISO 5211

BEDRIJFSDRUK

Van PN40 (1/4) tot PN25 (2")



TEMPERATUUR BEREIK

Van -20° tot +130°C

MATERIALEN

Huis: Messing CW 617 N UNI EN 12165
Kogel: Messing, hardverchromd CW 614 N UNI EN 12164
Kogelafdichting: PTFE
As: Messing, hardverchromd CW 614 N UNI EN 12164
As afdichting: PTFE
O-Ring: Elastomeer
Stopbuswarterl: Messing CW

DOORSTROMINGSRICHTING

Naar keuze.

MONTAGE

Raadpleeg aanbeveling voor inbouw industriële afsluiters.

MEDIUM

Neutrale gassen en vloeistoffen. Voor toepassingen met agressieve media bestendigheidstabel raadplegen. Bepaalde media kunnen het draaimoment verhogen.

BEDIENING (Standaard)

Met elektrische actuator.

BEDRIJFSSPANNING

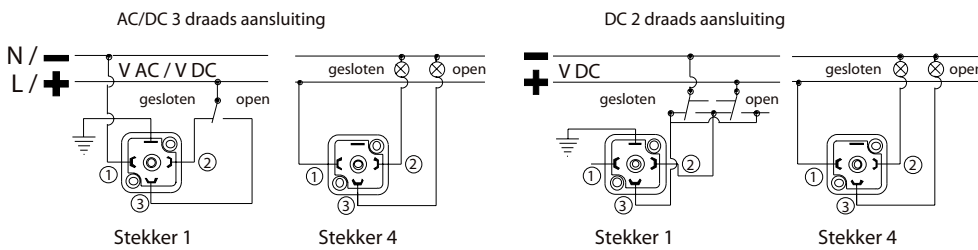
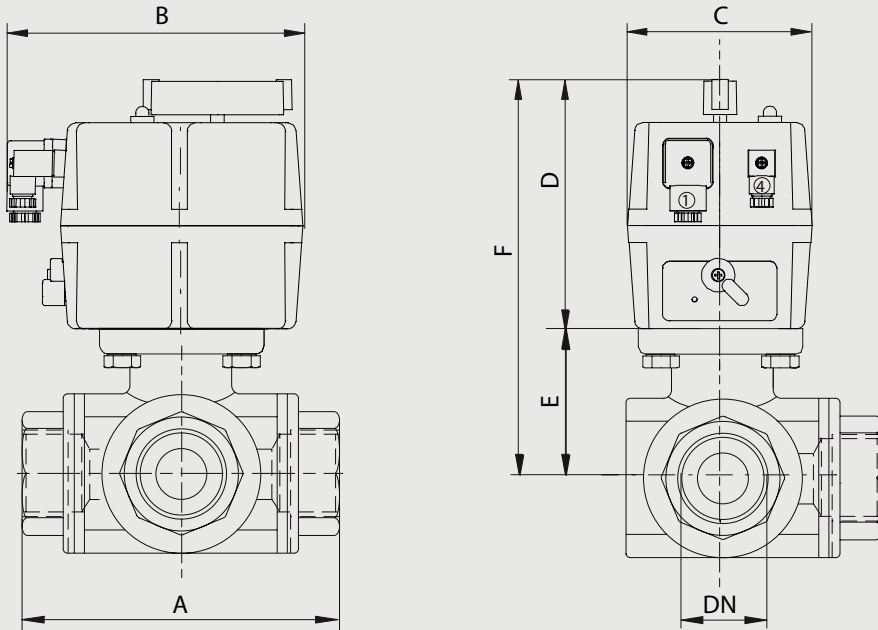
12 -24V AC/DC, 85-240V AC/DC

ENKELE VOORDELEN OP EEN RIJ

- ETL (Elektrisch draaimoment-begrenzing).
- AVS (Automatische spanning herkenning).
- ATC (Automatische temperatuurregeling om condensvorming te voorkomen).
- Handnoodbediening.
- 2 geïntegreerde, potentiaalvrije microschemelaars voor terugmelding

OPTIES EN TOEBEHOREN

Batterij-noodstroom voeding BSR, Potentiometer t.b.v. terugmelding, Positioner DPS, 0-10volt of 4-20mA.

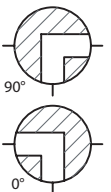


Boring en schakelstand

Boring	T	L
90°		
0°		
L	T1 = 04	T2 = 05
	T3 = 06	L4 = 03

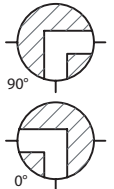
Dubbelwerkende kogelkraan, L4-boring met gasdraad, 12-24 Volt AC/DC

Doorlaat[mm] aansluiting[mm]		max. druk [bar] PN	M(1) +30% [Nm]	Flens	4-kant	Kv	Elektrische Actuator	Inbouwmaat [mm] en gewicht [kg]							Bestelcode
DN	Rp							A	B	C	D	E	F	Gewicht	
8	1/4	40	7,2	F03	9	5,9	L020	64,5	177	110	149	38	187	2,00	3E8505030514
10	3/8	40	7,2	F03	9	9,4	L020	64,5	177	110	149	38	187	1,95	3E8505031014
15	1/2	40	7,2	F03	9	17	L020	64,5	177	110	149	38	187	1,90	3E8505031514
20	3/4	40	8,5	F03	9	41	L020	76	177	110	149	42	191	2,20	3E8505032014
25	1	40	12,5	F03/F04	9	70	L020	97	177	110	149	46,5	195,5	2,70	3E8505032514
32	1.1/4	40	19,5	F04/F05	11	121	L020	118	177	110	149	61,5	210,5	4,50	3E8505033014
40	1.1/2	25	32,5	F04/F05	11	200	L035	135	177	110	171	63,5	234,5	5,10	3E8505033514
50	2	25	43	F05	14	292	L055	157	177	110	196	74	270	7,10	3E8505034014



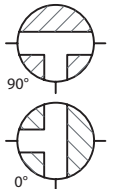
Dubbelwerkende kogelkraan, L4-boring met gasdraad, 85-240 Volt AC/DC

Doorlaat[mm] aansluiting[mm]		max. druk [bar] PN	M(1) +30% [Nm]	Flens	4-kant	Kv	Elektrische Actuator	Inbouwmaat [mm] en gewicht [kg]						Bestelcode	
DN	Rp							A	B	C	D	E	F		Gewicht
8	1/4	40	7,2	F03	9	5,9	H020	64,5	177	110	149	38	187	2,00	3E8505030544
10	3/8	40	7,2	F03	9	9,4	H020	64,5	177	110	149	38	187	1,95	3E8505031044
15	1/2	40	7,2	F03	9	17	H020	64,5	177	110	149	38	187	1,90	3E8505031544
20	3/4	40	8,5	F03	9	41	H020	76	177	110	149	42	191	2,20	3E8505032044
25	1	40	12,5	F03/F04	9	70	H020	97	177	110	149	46,5	195,5	2,70	3E8505032544
32	1.1/4	40	19,5	F04/F05	11	121	H020	118	177	110	149	61,5	210,5	4,50	3E8505033044
40	1.1/2	25	32,5	F04/F05	11	200	H035	135	177	110	171	63,5	234,5	5,10	3E8505033544
50	2	25	43	F05	14	292	H055	157	177	110	196	74	270	7,10	3E8505034044



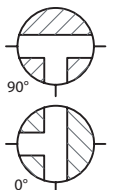
Dubbelwerkende kogelkraan, T1-boring met gasdraad, 12-24 Volt AC/DC

Doorlaat[mm] aansluiting[mm]		max. druk [bar] PN	M(1) +30% [Nm]	Flens	4-kant	Kv	Elektrische Actuator	Inbouwmaat [mm] en gewicht [kg]						Bestelcode	
DN	Rp							A	B	C	D	E	F		Gewicht
8	1/4	40	7,2	F03	9	5,9	L020	64,5	177	110	149	38	187	2,00	3E8505040514
10	3/8	40	7,2	F03	9	9,4	L020	64,5	177	110	149	38	187	1,95	3E8505041014
15	1/2	40	7,2	F03	9	17	L020	64,5	177	110	149	38	187	1,90	3E8505041514
20	3/4	40	8,5	F03	9	41	L020	76	177	110	149	42	191	2,20	3E8505042014
25	1	40	12,5	F03/F04	9	70	L020	97	177	110	149	46,5	195,5	2,70	3E8505042514
32	1.1/4	40	19,5	F04/F05	11	121	L020	118	177	110	149	61,5	210,5	4,50	3E8505043014
40	1.1/2	25	32,5	F04/F05	11	200	L035	135	177	110	171	63,5	234,5	5,10	3E8505043514
50	2	25	43	F05	14	292	L055	157	177	110	196	74	270	7,10	3E8505044014



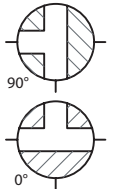
Dubbelwerkende kogelkraan, T1-boring met gasdraad, 85-240 Volt AC/DC

Doorlaat[mm] aansluiting[mm]		max. druk [bar] PN	M(1) +30% [Nm]	Flens	4-kant	Kv	Elektrische Actuator	Inbouwmaat [mm] en gewicht [kg]						Bestelcode	
DN	Rp							A	B	C	D	E	F		Gewicht
8	1/4	40	7,2	F03	9	5,9	H020	64,5	177	110	149	38	187	2,00	3E8505040544
10	3/8	40	7,2	F03	9	9,4	H020	64,5	177	110	149	38	187	1,95	3E8505041044
15	1/2	40	7,2	F03	9	17	H020	64,5	177	110	149	38	187	1,90	3E8505041544
20	3/4	40	8,5	F03	9	41	H020	76	177	110	149	42	191	2,20	3E8505042044
25	1	40	12,5	F03/F04	9	70	H020	97	177	110	149	46,5	195,5	2,70	3E8505042544
32	1.1/4	40	19,5	F04/F05	11	121	H020	118	177	110	149	61,5	210,5	4,50	3E8505043044
40	1.1/2	25	32,5	F04/F05	11	200	H035	135	177	110	171	63,5	234,5	5,10	3E8505043544
50	2	25	43	F05	14	292	H055	157	177	110	196	74	270	7,10	3E8505044044



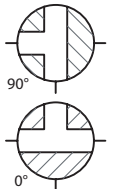
Dubbelwerkende kogelkraan, T2-boring met gasdraad, 12-24 Volt AC/DC

Doorlaat[mm] aansluiting[mm]		max. druk [bar] PN	M(1) +30% [Nm]	Flens	4-kant	Kv	Elektrische Actuator	Inbouwmaat [mm] en gewicht [kg]						Bestelcode	
DN	Rp							A	B	C	D	E	F		Gewicht
8	1/4	40	7,2	F03	9	5,9	L020	64,5	177	110	149	38	187	2,00	3E8505050514
10	3/8	40	7,2	F03	9	9,4	L020	64,5	177	110	149	38	187	1,95	3E8505051014
15	1/2	40	7,2	F03	9	17	L020	64,5	177	110	149	38	187	1,90	3E8505051514
20	3/4	40	8,5	F03	9	41	L020	76	177	110	149	42	191	2,20	3E8505052014
25	1	40	12,5	F03/F04	9	70	L020	97	177	110	149	46,5	195,5	2,70	3E8505052514
32	1.1/4	40	19,5	F04/F05	11	121	L020	118	177	110	149	61,5	210,5	4,50	3E8505053014
40	1.1/2	25	32,5	F04/F05	11	200	L035	135	177	110	171	63,5	234,5	5,10	3E8505053514
50	2	25	43	F05	14	292	L055	157	177	110	196	74	270	7,10	3E8505054014



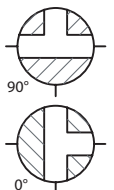
Dubbelwerkende kogelkraan, T2-boring met gasdraad, 85-240 Volt AC/DC

Doorlaat[mm] aansluiting[mm]		max. druk [bar] PN	M(1) +30% [Nm]	Flens	4-kant	Kv	Elektrische Actuator	Inbouwmaat [mm] en gewicht [kg]						Bestelcode	
DN	Rp							A	B	C	D	E	F		Gewicht
8	1/4	40	7,2	F03	9	5,9	H020	64,5	177	110	149	38	187	2,00	3E8505050544
10	3/8	40	7,2	F03	9	9,4	H020	64,5	177	110	149	38	187	1,95	3E8505051044
15	1/2	40	7,2	F03	9	17	H020	64,5	177	110	149	38	187	1,90	3E8505051544
20	3/4	40	8,5	F03	9	41	H020	76	177	110	149	42	191	2,20	3E8505052044
25	1	40	12,5	F03/F04	9	70	H020	97	177	110	149	46,5	195,5	2,70	3E8505052544
32	1.1/4	40	19,5	F04/F05	11	121	H020	118	177	110	149	61,5	210,5	4,50	3E8505053044
40	1.1/2	25	32,5	F04/F05	11	200	H035	135	177	110	171	63,5	234,5	5,10	3E8505053544
50	2	25	43	F05	14	292	H055	157	177	110	196	74	270	7,10	3E8505054044



Dubbelwerkende kogelkraan, T3-boring met gasdraad, 12-24 Volt AC/DC

Doorlaat[mm] aansluiting[mm]		max. druk [bar] PN	M(1) +30% [Nm]	Flens	4-kant	Kv	Elektrische Actuator	Inbouwmaat [mm] en gewicht [kg]						Bestelcode	
DN	Rp							A	B	C	D	E	F		Gewicht
8	1/4	40	7,2	F03	9	5,9	L020	64,5	177	110	149	38	187	2,00	3E8505060514
10	3/8	40	7,2	F03	9	9,4	L020	64,5	177	110	149	38	187	1,95	3E8505061014
15	1/2	40	7,2	F03	9	17	L020	64,5	177	110	149	38	187	1,90	3E8505061514
20	3/4	40	8,5	F03	9	41	L020	76	177	110	149	42	191	2,20	3E8505062014
25	1	40	12,5	F03/F04	9	70	L020	97	177	110	149	46,5	195,5	2,70	3E8505062514
32	1.1/4	40	19,5	F04/F05	11	121	L020	118	177	110	149	61,5	210,5	4,50	3E8505063014
40	1.1/2	25	32,5	F04/F05	11	200	L035	135	177	110	171	63,5	234,5	5,10	3E8505063514
50	2	25	43	F05	14	292	L055	157	177	110	196	74	270	7,10	3E8505064014



Dubbelwerkende kogelkraan, T3-boring met gasdraad, 85-240 Volt AC/DC

Doorlaat[mm] aansluiting[mm]		max. druk [bar] PN	M(1) +30% [Nm]	Flens	4-kant	Kv	Elektrische Actuator	Inbouwmaat [mm] en gewicht [kg]						Bestelcode	
DN	Rp							A	B	C	D	E	F		Gewicht
8	1/4	40	7,2	F03	9	5,9	H020	64,5	177	110	149	38	187	2,00	3E8505060544
10	3/8	40	7,2	F03	9	9,4	H020	64,5	177	110	149	38	187	1,95	3E8505061044
15	1/2	40	7,2	F03	9	17	H020	64,5	177	110	149	38	187	1,90	3E8505061544
20	3/4	40	8,5	F03	9	41	H020	76	177	110	149	42	191	2,20	3E8505062044
25	1	40	12,5	F03/F04	9	70	H020	97	177	110	149	46,5	195,5	2,70	3E8505062544
32	1.1/4	40	19,5	F04/F05	11	121	H020	118	177	110	149	61,5	210,5	4,50	3E8505063044
40	1.1/2	25	32,5	F04/F05	11	200	H035	135	177	110	171	63,5	234,5	5,10	3E8505063544
50	2	25	43	F05	14	292	H055	157	177	110	196	74	270	7,10	3E8505064044

