



## PAV21

Robuust, pneumatisch bediend 2-weg 3-delig RVS axiaal ventiel in dubbelwerkende en enkelwerkende uitvoering.

### DOORLAAT

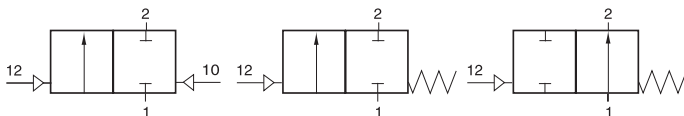
DN10 (3/8") tot DN50 (2")

### AANSLUITING

- 2-Zijdig Binnendraad volgens UNI EN 10226 (DIN ISO 7/1)
- Opbouwflens volgens NAMUR.

### DOORSTROMINGSRICHTING

Zie symbool.



### BEDRIJFSDRUK

PN16 0-16bar  
Vacuum dicht 740 mm Hg

### TEMPERATUUR BEREIK

Van - 20° tot 80° (NBR)  
Van - 20° tot 150° (FPM) standaard  
Van - 20° tot 150° (EPDM)

### MATERIALEN

Huis: RVS CF8M / CF8  
Zuiger: RVS  
Afdichting: EPDM, FPM, NBR  
Veer: RVS (enkelwerkende uitvoering)

### MONTAGE

Raadpleeg aanbeveling voor inbouw industriële afsluiters.

### MEDIUM

Neutrale gassen en vloeistoffen. Voor toepassingen met agressieve media bestendigheidstabel raadplegen.

### BEDIENING (Standaard)

Lucht  
dubbelwerkende of enkelwerkende (Veer sluitend "NC" of veer openend "NO") uitvoering.

### STUURMEDIUM

Gefilterde lucht volgens PNEURO/ISO klasse 4, ander stuurmedia op aanvraag

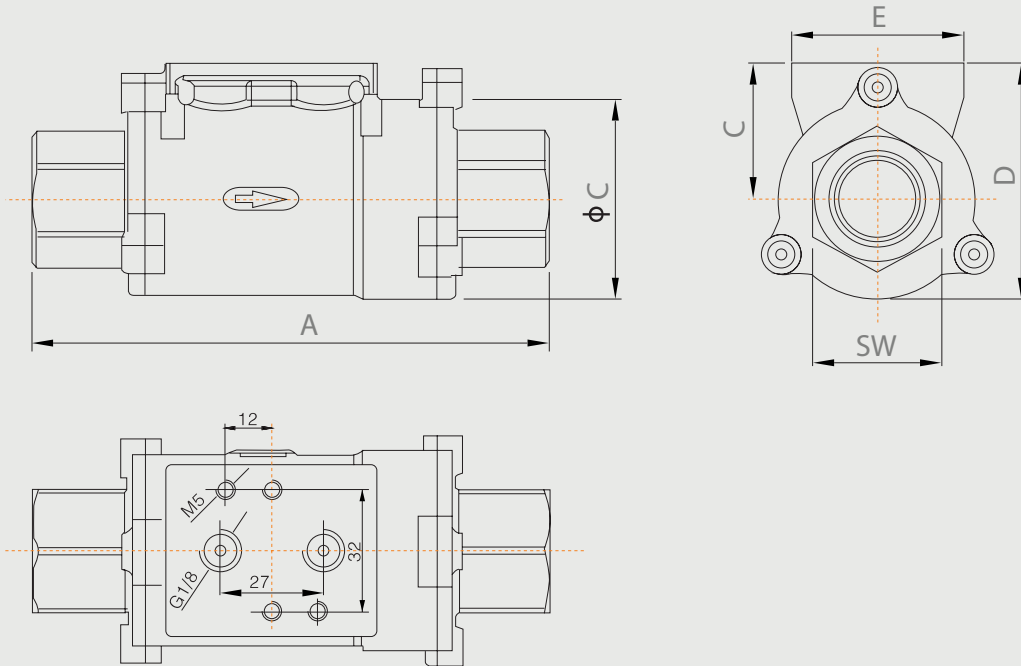
### STUURDRUK

- 3 bar min. - 8 bar maximaal bij dubbelwerkende uitvoering.
- 4,3 bar min. - 8 bar maximaal bij enkelwerkende uitvoering.

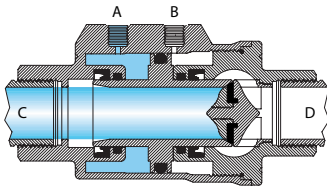
### PNEUMATISCHE AANSTURING

Optioneel naar gelang uitvoering met een 3/2, 5/2-weg magneetventiel met NAMUR-aansluiting

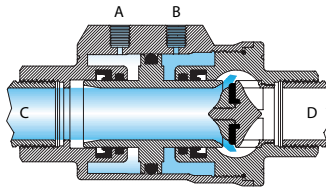
# PAV21



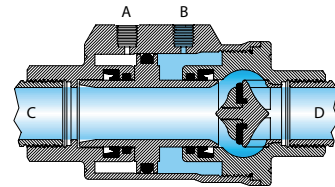
Gesloten afsluiter



Tussen fase afsluiter

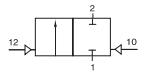


Geopende afsluiter



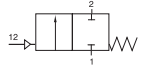
## Dubbelwerkend axiaalventiel met gasdraad, FPM, RVS 316

Doorlaat[mm] aansluiting[mm]		max. druk [bar] PN	Stuur- druk	Flens	Functie	Kv	Inbouwmaat [mm] en gewicht [kg]						Bestelcode	
DN	Rp						A	B	C	D	SW	E		Gewicht
08	G1/4	16	3-8	NAMUR	DW	2,2	98	37	31	50	22	45	0,54	3PAV21200005
10	G3/8	16	3-8	NAMUR	DW	3,1	98	37	31	50	22	45	0,54	3PAV21200010
15	G1/2	16	3-8	NAMUR	DW	5,7	112	43	32	53	26	45	0,67	3PAV21200015
20	G3/4	16	3-8	NAMUR	DW	10,6	135	52	40	64	32	45	1,05	3PAV21200020
25	G1	16	3-8	NAMUR	DW	17,4	143	60	49	70	40	45	1,45	3PAV21200025
32	G1.1/4	16	3-8	NAMUR	DW	21,9	165	75	48	86	49	45	2,32	3PAV21200030
40	G1.1/2	16	3-8	NAMUR	DW	40,5	180	84	53	95	53	45	2,82	3PAV21200035
50	G2	16	3-8	NAMUR	DW	59,3	207	97	60	109	68	45	4,38	3PAV21200040



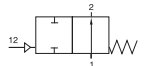
# PAV21

## Enkelwerkend axiaalventiel met gasdraad, FPM, RVS 316 NC



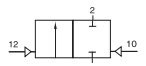
Doorlaat[mm] aansluiting[mm]		max. druk [bar] PN	Stuur- druk	Flens	Func- tie	Kv	Inbouwmaat [mm] en gewicht [kg]							Bestelcode
DN	Rp						A	B	C	D	SW	E	Gewicht	
08	G1/4	16	3-8	NAMUR	EWNC	2,2	98	37	31	50	22	45	0,54	3PAV21200105
10	G3/8	16	3-8	NAMUR	EWNC	3,1	98	37	31	50	22	45	0,54	3PAV21200110
15	G1/2	16	3-8	NAMUR	EWNC	5,7	112	43	32	53	26	45	0,67	3PAV21200115
20	G3/4	16	3-8	NAMUR	EWNC	10,6	135	52	40	64	32	45	1,05	3PAV21200120
25	G1	16	3-8	NAMUR	EWNC	17,4	143	60	49	70	40	45	1,45	3PAV21200125
32	G1.1/4	16	3-8	NAMUR	EWNC	21,9	165	75	48	86	49	45	2,32	3PAV21200130
40	G1.1/2	16	3-8	NAMUR	EWNC	40,5	180	84	53	95	53	45	2,82	3PAV21200135
50	G2	16	3-8	NAMUR	EWNC	59,3	207	97	60	109	68	45	4,38	3PAV21200140

## Enkelwerkend axiaalventiel met gasdraad, FPM, RVS 316 NO



Doorlaat[mm] aansluiting[mm]		max. druk [bar] PN	Stuur- druk	Flens	Func- tie	Kv	Inbouwmaat [mm] en gewicht [kg]							Bestelcode
DN	Rp						A	B	C	D	SW	E	Gewicht	
08	G1/4	16	3-8	NAMUR	EWNO	2,2	98	37	31	50	22	45	0,54	3PAV21200205
10	G3/8	16	3-8	NAMUR	EWNO	3,1	98	37	31	50	22	45	0,54	3PAV21200210
15	G1/2	16	3-8	NAMUR	EWNO	5,7	112	43	32	53	26	45	0,67	3PAV21200215
20	G3/4	16	3-8	NAMUR	EWNO	10,6	135	52	40	64	32	45	1,05	3PAV21200220
25	G1	16	3-8	NAMUR	EWNO	17,4	143	60	49	70	40	45	1,45	3PAV21200225
32	G1.1/4	16	3-8	NAMUR	EWNO	21,9	165	75	48	86	49	45	2,32	3PAV21200230
40	G1.1/2	16	3-8	NAMUR	EWNO	40,5	180	84	53	95	53	45	2,82	3PAV21200235
50	G2	16	3-8	NAMUR	EWNO	59,3	207	97	60	109	68	45	4,38	3PAV21200240

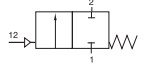
## Dubbelwerkend axiaalventiel met gasdraad, EPDM, RVS 316



Doorlaat[mm] aansluiting[mm]		max. druk [bar] PN	Stuur- druk	Flens	Func- tie	Kv	Inbouwmaat [mm] en gewicht [kg]							Bestelcode
DN	Rp						A	B	C	D	SW	E	Gewicht	
08	G1/4	16	3-8	NAMUR	DW	2,2	98	37	31	50	22	45	0,54	3PAV21000005
10	G3/8	16	3-8	NAMUR	DW	3,1	98	37	31	50	22	45	0,54	3PAV21000010
15	G1/2	16	3-8	NAMUR	DW	5,7	112	43	32	53	26	45	0,67	3PAV21000015
20	G3/4	16	3-8	NAMUR	DW	10,6	135	52	40	64	32	45	1,05	3PAV21000020
25	G1	16	3-8	NAMUR	DW	17,4	143	60	49	70	40	45	1,45	3PAV21000025
32	G1.1/4	16	3-8	NAMUR	DW	21,9	165	75	48	86	49	45	2,32	3PAV21000030
40	G1.1/2	16	3-8	NAMUR	DW	40,5	180	84	53	95	53	45	2,82	3PAV21000035
50	G2	16	3-8	NAMUR	DW	59,3	207	97	60	109	68	45	4,38	3PAV21000040

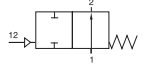
# PAV21

## Enkelwerkend axiaalventiel met gasdraad, EPDM, RVS 316 NC



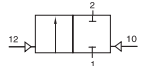
Doorlaat[mm] aansluiting[mm]		max. druk [bar] PN	Stuur- druk	Flens	Func- tie	Kv	Inbouwmaat [mm] en gewicht [kg]							Bestelcode
DN	Rp						A	B	C	D	SW	E	Gewicht	
08	G1/4	16	3-8	NAMUR	EWNC	2,2	98	37	31	50	22	45	0,54	3PAV21000105
10	G3/8	16	3-8	NAMUR	EWNC	3,1	98	37	31	50	22	45	0,54	3PAV21000110
15	G1/2	16	3-8	NAMUR	EWNC	5,7	112	43	32	53	26	45	0,67	3PAV21000115
20	G3/4	16	3-8	NAMUR	EWNC	10,6	135	52	40	64	32	45	1,05	3PAV21000120
25	G1	16	3-8	NAMUR	EWNC	17,4	143	60	49	70	40	45	1,45	3PAV21000125
32	G1.1/4	16	3-8	NAMUR	EWNC	21,9	165	75	48	86	49	45	2,32	3PAV21000130
40	G1.1/2	16	3-8	NAMUR	EWNC	40,5	180	84	53	95	53	45	2,82	3PAV21000135
50	G2	16	3-8	NAMUR	EWNC	59,3	207	97	60	109	68	45	4,38	3PAV21000140

## Enkelwerkend axiaalventiel met gasdraad, EPDM, RVS 316 NO



Doorlaat[mm] aansluiting[mm]		max. druk [bar] PN	Stuur- druk	Flens	Func- tie	Kv	Inbouwmaat [mm] en gewicht [kg]							Bestelcode
DN	Rp						A	B	C	D	SW	E	Gewicht	
08	G1/4	16	3-8	NAMUR	EWNO	2,2	98	37	31	50	22	45	0,54	3PAV21000205
10	G3/8	16	3-8	NAMUR	EWNO	3,1	98	37	31	50	22	45	0,54	3PAV21000210
15	G1/2	16	3-8	NAMUR	EWNO	5,7	112	43	32	53	26	45	0,67	3PAV21000215
20	G3/4	16	3-8	NAMUR	EWNO	10,6	135	52	40	64	32	45	1,05	3PAV21000220
25	G1	16	3-8	NAMUR	EWNO	17,4	143	60	49	70	40	45	1,45	3PAV21000225
32	G1.1/4	16	3-8	NAMUR	EWNO	21,9	165	75	48	86	49	45	2,32	3PAV21000230
40	G1.1/2	16	3-8	NAMUR	EWNO	40,5	180	84	53	95	53	45	2,82	3PAV21000235
50	G2	16	3-8	NAMUR	EWNO	59,3	207	97	60	109	68	45	4,38	3PAV21000240

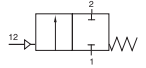
## Dubbelwerkend axiaalventiel met gasdraad, NBR, RVS 316



Doorlaat[mm] aansluiting[mm]		max. druk [bar] PN	Stuur- druk	Flens	Func- tie	Kv	Inbouwmaat [mm] en gewicht [kg]							Bestelcode
DN	Rp						A	B	C	D	SW	E	Gewicht	
08	G1/4	16	3-8	NAMUR	DW	2,2	98	37	31	50	22	45	0,54	3PAV21100005
10	G3/8	16	3-8	NAMUR	DW	3,1	98	37	31	50	22	45	0,54	3PAV21100010
15	G1/2	16	3-8	NAMUR	DW	5,7	112	43	32	53	26	45	0,67	3PAV21100015
20	G3/4	16	3-8	NAMUR	DW	10,6	135	52	40	64	32	45	1,05	3PAV21100020
25	G1	16	3-8	NAMUR	DW	17,4	143	60	49	70	40	45	1,45	3PAV21100025
32	G1.1/4	16	3-8	NAMUR	DW	21,9	165	75	48	86	49	45	2,32	3PAV21100030
40	G1.1/2	16	3-8	NAMUR	DW	40,5	180	84	53	95	53	45	2,82	3PAV21100035
50	G2	16	3-8	NAMUR	DW	59,3	207	97	60	109	68	45	4,38	3PAV21100040

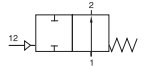
# PAV21

## Enkelwerkend axiaalventiel met gasdraad, NBR, RVS 316 NC



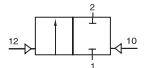
Doorlaat[mm] aansluiting[mm]		max. druk [bar] PN	Stuur- druk	Flens	Func- tie	Kv	Inbouwmaat [mm] en gewicht [kg]							Bestelcode
DN	Rp						A	B	C	D	SW	E	Gewicht	
08	G1/4	16	3-8	NAMUR	EWNC	2,2	98	37	31	50	22	45	0,54	3PAV21100105
10	G3/8	16	3-8	NAMUR	EWNC	3,1	98	37	31	50	22	45	0,54	3PAV21100110
15	G1/2	16	3-8	NAMUR	EWNC	5,7	112	43	32	53	26	45	0,67	3PAV21100115
20	G3/4	16	3-8	NAMUR	EWNC	10,6	135	52	40	64	32	45	1,05	3PAV21100120
25	G1	16	3-8	NAMUR	EWNC	17,4	143	60	49	70	40	45	1,45	3PAV21100125
32	G1.1/4	16	3-8	NAMUR	EWNC	21,9	165	75	48	86	49	45	2,32	3PAV21100130
40	G1.1/2	16	3-8	NAMUR	EWNC	40,5	180	84	53	95	53	45	2,82	3PAV21100135
50	G2	16	3-8	NAMUR	EWNC	59,3	207	97	60	109	68	45	4,38	3PAV21100140

## Enkelwerkend axiaalventiel met gasdraad, NBR, RVS 316 NO



Doorlaat[mm] aansluiting[mm]		max. druk [bar] PN	Stuur- druk	Flens	Func- tie	Kv	Inbouwmaat [mm] en gewicht [kg]							Bestelcode
DN	Rp						A	B	C	D	SW	E	Gewicht	
08	G1/4	16	3-8	NAMUR	EWNO	2,2	98	37	31	50	22	45	0,54	3PAV21100205
10	G3/8	16	3-8	NAMUR	EWNO	3,1	98	37	31	50	22	45	0,54	3PAV21100210
15	G1/2	16	3-8	NAMUR	EWNO	5,7	112	43	32	53	26	45	0,67	3PAV21100215
20	G3/4	16	3-8	NAMUR	EWNO	10,6	135	52	40	64	32	45	1,05	3PAV21100220
25	G1	16	3-8	NAMUR	EWNO	17,4	143	60	49	70	40	45	1,45	3PAV21100225
32	G1.1/4	16	3-8	NAMUR	EWNO	21,9	165	75	48	86	49	45	2,32	3PAV21100230
40	G1.1/2	16	3-8	NAMUR	EWNO	40,5	180	84	53	95	53	45	2,82	3PAV21100235
50	G2	16	3-8	NAMUR	EWNO	59,3	207	97	60	109	68	45	4,38	3PAV21100240

## Dubbelwerkend axiaalventiel met gasdraad, FPM, RVS 304

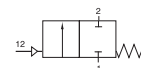


Doorlaat[mm] aansluiting[mm]		max. druk [bar] PN	Stuur- druk	Flens	Func- tie	Kv	Inbouwmaat [mm] en gewicht [kg]							Bestelcode
DN	Rp						A	B	C	D	SW	E	Gewicht	
08	G1/4	16	3-8	NAMUR	DW	2,2	98	37	31	50	22	45	0,54	3PAV21210005
10	G3/8	16	3-8	NAMUR	DW	3,1	98	37	31	50	22	45	0,54	3PAV21210010
15	G1/2	16	3-8	NAMUR	DW	5,7	112	43	32	53	26	45	0,67	3PAV21210015
20	G3/4	16	3-8	NAMUR	DW	10,6	135	52	40	64	32	45	1,05	3PAV21210020
25	G1	16	3-8	NAMUR	DW	17,4	143	60	49	70	40	45	1,45	3PAV21210025
32	G1.1/4	16	3-8	NAMUR	DW	21,9	165	75	48	86	49	45	2,32	3PAV21210030
40	G1.1/2	16	3-8	NAMUR	DW	40,5	180	84	53	95	53	45	2,82	3PAV21210035
50	G2	16	3-8	NAMUR	DW	59,3	207	97	60	109	68	45	4,38	3PAV21210040

# PAV21

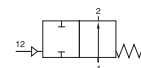
## Enkelwerkend axiaalventiel met gasdraad, FPM, RVS 304 NC

Doorlaat[mm] aansluiting[mm]		max. druk [bar] PN	Stuur- druk	Flens	Func- tie	Kv	Inbouwmaat [mm] en gewicht [kg]							Bestelcode
DN	Rp						A	B	C	D	SW	E	Gewicht	
08	G1/4	16	3-8	NAMUR	EWNC	2,2	98	37	31	50	22	45	0,54	3PAV21210105
10	G3/8	16	3-8	NAMUR	EWNC	3,1	98	37	31	50	22	45	0,54	3PAV21210110
15	G1/2	16	3-8	NAMUR	EWNC	5,7	112	43	32	53	26	45	0,67	3PAV21210115
20	G3/4	16	3-8	NAMUR	EWNC	10,6	135	52	40	64	32	45	1,05	3PAV21210120
25	G1	16	3-8	NAMUR	EWNC	17,4	143	60	49	70	40	45	1,45	3PAV21210125
32	G1.1/4	16	3-8	NAMUR	EWNC	21,9	165	75	48	86	49	45	2,32	3PAV21210130
40	G1.1/2	16	3-8	NAMUR	EWNC	40,5	180	84	53	95	53	45	2,82	3PAV21210135
50	G2	16	3-8	NAMUR	EWNC	59,3	207	97	60	109	68	45	4,38	3PAV21210140



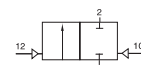
## Enkelwerkend axiaalventiel met gasdraad, FPM, RVS 304 NO

Doorlaat[mm] aansluiting[mm]		max. druk [bar] PN	Stuur- druk	Flens	Func- tie	Kv	Inbouwmaat [mm] en gewicht [kg]							Bestelcode
DN	Rp						A	B	C	D	SW	E	Gewicht	
08	G1/4	16	3-8	NAMUR	EWNO	2,2	98	37	31	50	22	45	0,54	3PAV21210205
10	G3/8	16	3-8	NAMUR	EWNO	3,1	98	37	31	50	22	45	0,54	3PAV21210210
15	G1/2	16	3-8	NAMUR	EWNO	5,7	112	43	32	53	26	45	0,67	3PAV21210215
20	G3/4	16	3-8	NAMUR	EWNO	10,6	135	52	40	64	32	45	1,05	3PAV21210220
25	G1	16	3-8	NAMUR	EWNO	17,4	143	60	49	70	40	45	1,45	3PAV21210225
32	G1.1/4	16	3-8	NAMUR	EWNO	21,9	165	75	48	86	49	45	2,32	3PAV21210230
40	G1.1/2	16	3-8	NAMUR	EWNO	40,5	180	84	53	95	53	45	2,82	3PAV21210235
50	G2	16	3-8	NAMUR	EWNO	59,3	207	97	60	109	68	45	4,38	3PAV21210240



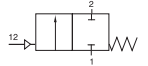
## Dubbelwerkend axiaalventiel met gasdraad, EPDM, RVS 304

Doorlaat[mm] aansluiting[mm]		max. druk [bar] PN	Stuur- druk	Flens	Func- tie	Kv	Inbouwmaat [mm] en gewicht [kg]							Bestelcode
DN	Rp						A	B	C	D	SW	E	Gewicht	
08	G1/4	16	3-8	NAMUR	DW	2,2	98	37	31	50	22	45	0,54	3PAV21010005
10	G3/8	16	3-8	NAMUR	DW	3,1	98	37	31	50	22	45	0,54	3PAV21010010
15	G1/2	16	3-8	NAMUR	DW	5,7	112	43	32	53	26	45	0,67	3PAV21010015
20	G3/4	16	3-8	NAMUR	DW	10,6	135	52	40	64	32	45	1,05	3PAV21010020
25	G1	16	3-8	NAMUR	DW	17,4	143	60	49	70	40	45	1,45	3PAV21010025
32	G1.1/4	16	3-8	NAMUR	DW	21,9	165	75	48	86	49	45	2,32	3PAV21010030
40	G1.1/2	16	3-8	NAMUR	DW	40,5	180	84	53	95	53	45	2,82	3PAV21010035
50	G2	16	3-8	NAMUR	DW	59,3	207	97	60	109	68	45	4,38	3PAV21010040



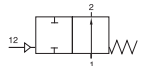
# PAV21

## Enkelwerkend axiaalventiel met gasdraad, EPDM, RVS 304 NC



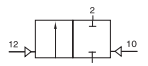
Doorlaat[mm] aansluiting[mm]		max. druk [bar] PN	Stuur- druk	Flens	Func- tie	Kv	Inbouwmaat [mm] en gewicht [kg]							Bestelcode
DN	Rp						A	B	C	D	SW	E	Gewicht	
08	G1/4	16	3-8	NAMUR	EWNC	2,2	98	37	31	50	22	45	0,54	3PAV21010105
10	G3/8	16	3-8	NAMUR	EWNC	3,1	98	37	31	50	22	45	0,54	3PAV21010110
15	G1/2	16	3-8	NAMUR	EWNC	5,7	112	43	32	53	26	45	0,67	3PAV21010115
20	G3/4	16	3-8	NAMUR	EWNC	10,6	135	52	40	64	32	45	1,05	3PAV21010120
25	G1	16	3-8	NAMUR	EWNC	17,4	143	60	49	70	40	45	1,45	3PAV21010125
32	G1.1/4	16	3-8	NAMUR	EWNC	21,9	165	75	48	86	49	45	2,32	3PAV21010130
40	G1.1/2	16	3-8	NAMUR	EWNC	40,5	180	84	53	95	53	45	2,82	3PAV21010135
50	G2	16	3-8	NAMUR	EWNC	59,3	207	97	60	109	68	45	4,38	3PAV21010140

## Enkelwerkend axiaalventiel met gasdraad, EPDM, RVS 304 NO



Doorlaat[mm] aansluiting[mm]		max. druk [bar] PN	Stuur- druk	Flens	Func- tie	Kv	Inbouwmaat [mm] en gewicht [kg]							Bestelcode
DN	Rp						A	B	C	D	SW	E	Gewicht	
08	G1/4	16	3-8	NAMUR	EWNO	2,2	98	37	31	50	22	45	0,54	3PAV21010205
10	G3/8	16	3-8	NAMUR	EWNO	3,1	98	37	31	50	22	45	0,54	3PAV21010210
15	G1/2	16	3-8	NAMUR	EWNO	5,7	112	43	32	53	26	45	0,67	3PAV21010215
20	G3/4	16	3-8	NAMUR	EWNO	10,6	135	52	40	64	32	45	1,05	3PAV21010220
25	G1	16	3-8	NAMUR	EWNO	17,4	143	60	49	70	40	45	1,45	3PAV21010225
32	G1.1/4	16	3-8	NAMUR	EWNO	21,9	165	75	48	86	49	45	2,32	3PAV21010230
40	G1.1/2	16	3-8	NAMUR	EWNO	40,5	180	84	53	95	53	45	2,82	3PAV21010235
50	G2	16	3-8	NAMUR	EWNO	59,3	207	97	60	109	68	45	4,38	3PAV21010240

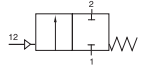
## Dubbelwerkend axiaalventiel met gasdraad, NBR, RVS 304



Doorlaat[mm] aansluiting[mm]		max. druk [bar] PN	Stuur- druk	Flens	Func- tie	Kv	Inbouwmaat [mm] en gewicht [kg]							Bestelcode
DN	Rp						A	B	C	D	SW	E	Gewicht	
08	G1/4	16	3-8	NAMUR	DW	2,2	98	37	31	50	22	45	0,54	3PAV21110005
10	G3/8	16	3-8	NAMUR	DW	3,1	98	37	31	50	22	45	0,54	3PAV21110010
15	G1/2	16	3-8	NAMUR	DW	5,7	112	43	32	53	26	45	0,67	3PAV21110015
20	G3/4	16	3-8	NAMUR	DW	10,6	135	52	40	64	32	45	1,05	3PAV21110020
25	G1	16	3-8	NAMUR	DW	17,4	143	60	49	70	40	45	1,45	3PAV21110025
32	G1.1/4	16	3-8	NAMUR	DW	21,9	165	75	48	86	49	45	2,32	3PAV21110030
40	G1.1/2	16	3-8	NAMUR	DW	40,5	180	84	53	95	53	45	2,82	3PAV21110035
50	G2	16	3-8	NAMUR	DW	59,3	207	97	60	109	68	45	4,38	3PAV21110040

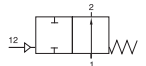
# PAV21

## Enkelwerkend axiaalventiel met gasdraad, NBR, RVS 304 NC



Doorlaat[mm] aansluiting[mm]		max. druk [bar] PN	Stuur- druk	Flens	Func- tie	Kv	Inbouwmaat [mm] en gewicht [kg]							Bestelcode
DN	Rp						A	B	C	D	SW	E	Gewicht	
08	G1/4	16	3-8	NAMUR	EWNC	2,2	98	37	31	50	22	45	0,54	3PAV21110105
10	G3/8	16	3-8	NAMUR	EWNC	3,1	98	37	31	50	22	45	0,54	3PAV21110110
15	G1/2	16	3-8	NAMUR	EWNC	5,7	112	43	32	53	26	45	0,67	3PAV21110115
20	G3/4	16	3-8	NAMUR	EWNC	10,6	135	52	40	64	32	45	1,05	3PAV21110120
25	G1	16	3-8	NAMUR	EWNC	17,4	143	60	49	70	40	45	1,45	3PAV21110125
32	G1.1/4	16	3-8	NAMUR	EWNC	21,9	165	75	48	86	49	45	2,32	3PAV21110130
40	G1.1/2	16	3-8	NAMUR	EWNC	40,5	180	84	53	95	53	45	2,82	3PAV21110135
50	G2	16	3-8	NAMUR	EWNC	59,3	207	97	60	109	68	45	4,38	3PAV21110140

## Enkelwerkend axiaalventiel met gasdraad, NBR, RVS 304 NO



Doorlaat[mm] aansluiting[mm]		max. druk [bar] PN	Stuur- druk	Flens	Func- tie	Kv	Inbouwmaat [mm] en gewicht [kg]							Bestelcode
DN	Rp						A	B	C	D	SW	E	Gewicht	
08	G1/4	16	3-8	NAMUR	EWNO	2,2	98	37	31	50	22	45	0,54	3PAV21110205
10	G3/8	16	3-8	NAMUR	EWNO	3,1	98	37	31	50	22	45	0,54	3PAV21110210
15	G1/2	16	3-8	NAMUR	EWNO	5,7	112	43	32	53	26	45	0,67	3PAV21110215
20	G3/4	16	3-8	NAMUR	EWNO	10,6	135	52	40	64	32	45	1,05	3PAV21110220
25	G1	16	3-8	NAMUR	EWNO	17,4	143	60	49	70	40	45	1,45	3PAV21110225
32	G1.1/4	16	3-8	NAMUR	EWNO	21,9	165	75	48	86	49	45	2,32	3PAV21110230
40	G1.1/2	16	3-8	NAMUR	EWNO	40,5	180	84	53	95	53	45	2,82	3PAV21110235
50	G2	16	3-8	NAMUR	EWNO	59,3	207	97	60	109	68	45	4,38	3PAV21110240