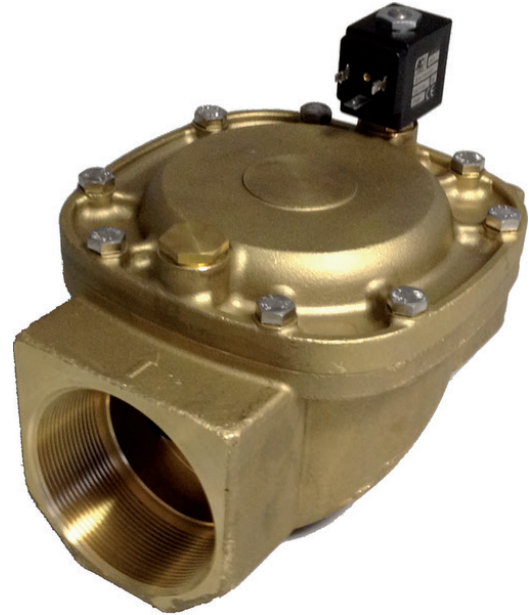


ACL 207 BIG



ACL 207 Big

ACL 207, elektrisch bediend indirect werkend 2/2-weg messing magneetventiel NO (normaal geopend).

DOORLAAT

DN37 (1.1/4") tot DN75 (3")

AANSLUITING

- 2-Zijdig binnendraad volgens ISO 228

BEDRIJFSDRUK

Maximaal 20bar

TEMPERATUUR MEDIUM

Van:

- 10° tot +90°C (NBR = B)
- 10° tot +140°C (EPDM = E)
- 10° tot +140°C (FPM = V)

MATERIAAL

Huis: Messing
Kerngeleidebuis: AISI 303
Kern: AISI 430FR
Veren: AISI 302
Afdichtingen: NBR, EPDM of FPM
Membraan NBR, EPDM of FPM

DOORSTROMINGSRICHTING

Van P(1) naar A(2).

MONTAGE

Magneetventiel kan in elke positie gemonteerd worden, voorkeur montage met de spoel verticaal naar boven gericht.

MEDIUM

Neutrale gasen en vloeistoffen. Voor toepassingen met agressieve media bestendigheidstabel raadplegen.

SPOEL

Inschakelduur: 100% ED
Isolatie materiaal: Nylon glasvezel versterkt
Spoel isolatieklasse: F (140° C)
Omgevingstemperatuur: -10° tot +55°C
Elektrische aansluiting: DIN 43650 A 3-polige connector (DIN A EN175301-803 ISO 4400)
IP Klasse: IP65 (EN 60529) met stekker en afdichting
Aansluitspanning:
DC 12-24V (+10% -10%)
AC 24V/50Hz, 110V/50Hz (120V/60Hz), 230V/50Hz (+15% -10%)
Andere spanningen op aanvraag

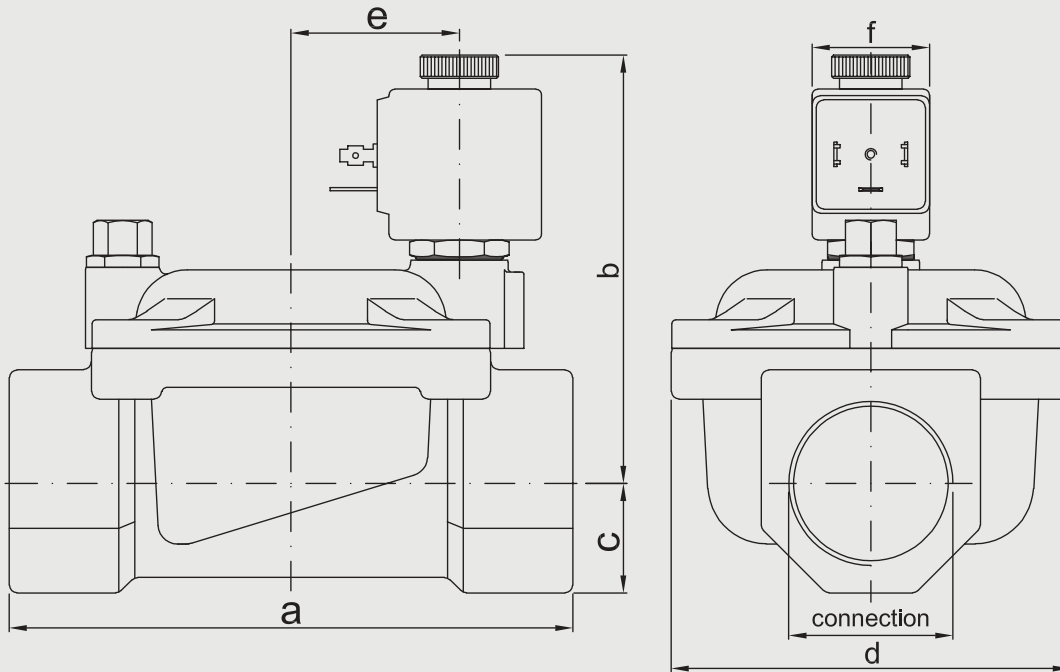
OPTIES

Handnood bediening
Chemisch Vernikkeld
Versie voor vacuümtoepassingen (lucht / gas)
UL gecertificeerde spoel

TECHNISCHE SPECIFICATIES

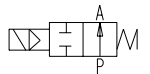
- Maximaal toelaatbare druk: 15bar
- Minimale verschildruk: 0,15 - 0,3bar
- Openigstijd: ~30ms
- Sluittijd: ~30ms
- Maximale viscositeit: 5°E (~25 cStokes of mm²/s)

ACL 207 BIG



2/2 NO, NBR, 000/00

ACL 207 2/2 weg indirectwerkend magneetventiel body elektrisch bediend NO (normaal geopend)

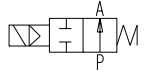


Doorlaat[mm] aansluiting[mm]		Druk (min)	Druk (max) Gas	Druk (max) Vloeistof	Kv [m3/h]	Spoel	Vermogen	Inbouwmaat [mm] en gewicht [kg]						Bestelcode	
DN	Rp							a	b	c	d	e	f		Gewicht
37	G1.1/4	0,15	10	10	18			142	105	28	102	21	30	2,880	0AE207GB37
37	G1.1/2	0,15	10	10	21			142	105	28	102	21	30	2,730	0AE207HB37
50	G2	0,15	10	10	36			158	119	35	119	21	30	4,180	0AE207IB50
75	G2.1/2	0,30	5	5	75			226	135	51	169	21	30	11,580	0AE207MB75
75	G3	0,30	5	5	84			226	135	51	169	21	30	9,780	0AE207RB75

ACL 207 BIG

2/2 NO, NBR, 12V/DC

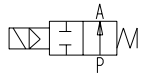
ACL 207 2/2 weg indirectwerkend magneetventiel elektrisch bediend NO (normaal geopend) 12 volt DC



Doorlaat[mm] aansluiting[mm]		Druk (min)	Druk (max) Gas	Druk (max) Vloeistof	Kv [m3/h]	Spoel	Vermogen	Inbouwmaat [mm] en gewicht [kg]						Bestelcode	
DN	Rp							a	b	c	d	e	f		Gewicht
37	G1.1/4	0,15	10	10	18	0A200	10W	142	105	28	102	21	30	3,000	0AE207GB37///200
37	G1.1/2	0,15	10	10	21	0A200	10W	142	105	28	102	21	30	2,850	0AE207HB37///200
50	G2	0,15	10	10	36	0A200	10W	158	119	35	119	21	30	4,300	0AE207IB50///200
75	G2.1/2	0,30	5	5	75	0A200	10W	226	135	51	169	21	30	11,700	0AE207MB75///200
75	G3	0,30	5	5	84	0A200	10W	226	135	51	169	21	30	9,900	0AE207RB75///200

2/2 NO, NBR, 024V/DC

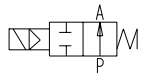
ACL 207 2/2 weg indirectwerkend magneetventiel elektrisch bediend NO (normaal geopend) 24 volt DC



Doorlaat[mm] aansluiting[mm]		Druk (min)	Druk (max) Gas	Druk (max) Vloeistof	Kv [m3/h]	Spoel	Vermogen	Inbouwmaat [mm] en gewicht [kg]						Bestelcode	
DN	Rp							a	b	c	d	e	f		Gewicht
37	G1.1/4	0,15	10	10	18	0A201	10W	142	105	28	102	21	30	3,000	0AE207GB37///201
37	G1.1/2	0,15	10	10	21	0A201	10W	142	105	28	102	21	30	2,850	0AE207HB37///201
50	G2	0,15	10	10	36	0A201	10W	158	119	35	119	21	30	4,300	0AE207IB50///201
75	G2.1/2	0,30	5	5	75	0A201	10W	226	135	51	169	21	30	11,700	0AE207MB75///201
75	G3	0,30	5	5	84	0A201	10W	226	135	51	169	21	30	9,900	0AE207RB75///201

2/2 NO, NBR, 024V/50-60Hz

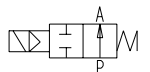
ACL 207 2/2 weg indirectwerkend magneetventiel elektrisch bediend NO (normaal geopend) 24 volt AC



Doorlaat[mm] aansluiting[mm]		Druk (min)	Druk (max) Gas	Druk (max) Vloeistof	Kv [m3/h]	Spoel	Vermogen	Inbouwmaat [mm] en gewicht [kg]						Bestelcode	
DN	Rp							a	b	c	d	e	f		Gewicht
37	G1.1/4	0,15	10	10	18	0A20B	20-15VA	142	105	28	102	21	30	3,000	0AE207GB37///20B
37	G1.1/2	0,15	10	10	21	0A20B	20-15VA	142	105	28	102	21	30	2,850	0AE207HB37///20B
50	G2	0,15	10	10	36	0A20B	20-15VA	158	119	35	119	21	30	4,300	0AE207IB50///20B
75	G2.1/2	0,30	5	5	75	0A20B	20-15VA	226	135	51	169	21	30	11,700	0AE207MB75///20B
75	G3	0,30	5	5	84	0A20B	20-15VA	226	135	51	169	21	30	9,900	0AE207RB75///20B

2/2 NO, NBR, 230V/50-60Hz

ACL 207 2/2 weg indirectwerkend magneetventiel elektrisch bediend NO (normaal geopend) 230 volt AC



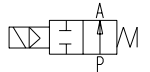
Doorlaat[mm] aansluiting[mm]		Druk (min)	Druk (max) Gas	Druk (max) Vloeistof	Kv [m3/h]	Spoel	Vermogen	Inbouwmaat [mm] en gewicht [kg]						Bestelcode	
DN	Rp							a	b	c	d	e	f		Gewicht
37	G1.1/4	0,15	10	10	18	0A20E	20-15VA	142	105	28	102	21	30	3,000	0AE207GB37///20E
37	G1.1/2	0,15	10	10	21	0A20E	20-15VA	142	105	28	102	21	30	2,850	0AE207HB37///20E
50	G2	0,15	10	10	36	0A20E	20-15VA	158	119	35	119	21	30	4,300	0AE207IB50///20E
75	G2.1/2	0,30	5	5	75	0A20E	20-15VA	226	135	51	169	21	30	11,700	0AE207MB75///20E
75	G3	0,30	5	5	84	0A20E	20-15VA	226	135	51	169	21	30	9,900	0AE207RB75///20E

**Elektrisch bediend
Indirect werkend 2-Weg NO
Messing magneetventiel**

ACL 207 BIG

2/2 NO, EPDM, 000/00

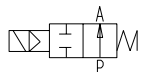
ACL 207 2/2 weg indirectwerkend magneetventiel body elektrisch bediend NO (normaal geopend)



Doorlaat[mm] aansluiting[mm]		Druk (min)	Druk (max) Gas	Druk (max) Vloeistof	Kv [m3/h]	Spoel	Vermogen	Inbouwmaat [mm] en gewicht [kg]						Bestelcode	
DN	Rp							a	b	c	d	e	f	Gewicht	
37	G1.1/4	0,15	15	15	18			142	105	28	102	21	30	2,880	0AE207GE37
37	G1.1/2	0,15	15	15	21			142	105	28	102	21	30	2,730	0AE207HE37
50	G2	0,15	15	15	36			158	119	35	119	21	30	4,180	0AE207IE50

2/2 NO, EPDM, 12V/DC

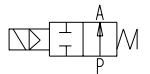
ACL 207 2/2 weg indirectwerkend magneetventiel elektrisch bediend NO (normaal geopend) 12 volt DC



Doorlaat[mm] aansluiting[mm]		Druk (min)	Druk (max) Gas	Druk (max) Vloeistof	Kv [m3/h]	Spoel	Vermogen	Inbouwmaat [mm] en gewicht [kg]						Bestelcode	
DN	Rp							a	b	c	d	e	f	Gewicht	
37	G1.1/4	0,15	15	15	18	0A200	10W	142	105	28	102	21	30	3,000	0AE207GE37///200
37	G1.1/2	0,15	15	15	21	0A200	10W	142	105	28	102	21	30	2,850	0AE207HE37///200
50	G2	0,15	15	15	36	0A200	10W	158	119	35	119	21	30	4,300	0AE207IE50///200

2/2 NO, EPDM, 024V/DC

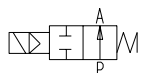
ACL 207 2/2 weg indirectwerkend magneetventiel elektrisch bediend NO (normaal geopend) 24 volt DC



Doorlaat[mm] aansluiting[mm]		Druk (min)	Druk (max) Gas	Druk (max) Vloeistof	Kv [m3/h]	Spoel	Vermogen	Inbouwmaat [mm] en gewicht [kg]						Bestelcode	
DN	Rp							a	b	c	d	e	f	Gewicht	
37	G1.1/4	0,15	15	15	18	0A201	10W	142	105	28	102	21	30	3,000	0AE207GE37///201
37	G1.1/2	0,15	15	15	21	0A201	10W	142	105	28	102	21	30	2,850	0AE207HE37///201
50	G2	0,15	15	15	36	0A201	10W	158	119	35	119	21	30	4,300	0AE207IE50///201

2/2 NO, EPDM, 024V/50-60Hz

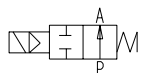
ACL 207 2/2 weg indirectwerkend magneetventiel elektrisch bediend NO (normaal geopend) 24 volt AC



Doorlaat[mm] aansluiting[mm]		Druk (min)	Druk (max) Gas	Druk (max) Vloeistof	Kv [m3/h]	Spoel	Vermogen	Inbouwmaat [mm] en gewicht [kg]						Bestelcode	
DN	Rp							a	b	c	d	e	f	Gewicht	
37	G1.1/4	0,15	15	15	18	0A20B	20-15VA	142	105	28	102	21	30	3,000	0AE207GE37///20B
37	G1.1/2	0,15	15	15	21	0A20B	20-15VA	142	105	28	102	21	30	2,850	0AE207HE37///20B
50	G2	0,15	15	15	36	0A20B	20-15VA	158	119	35	119	21	30	4,300	0AE207IE50///20B

2/2 NO, EPDM, 230V/50-60Hz

ACL 207 2/2 weg indirectwerkend magneetventiel elektrisch bediend NO (normaal geopend) 230 volt AC



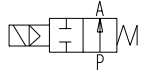
Doorlaat[mm] aansluiting[mm]		Druk (min)	Druk (max) Gas	Druk (max) Vloeistof	Kv [m3/h]	Spoel	Vermogen	Inbouwmaat [mm] en gewicht [kg]						Bestelcode	
DN	Rp							a	b	c	d	e	f	Gewicht	
37	G1.1/4	0,15	15	15	18	0A20E	20-15VA	142	105	28	102	21	30	3,000	0AE207GE37///20E
37	G1.1/2	0,15	15	15	21	0A20E	20-15VA	142	105	28	102	21	30	2,850	0AE207HE37///20E
50	G2	0,15	15	15	36	0A20E	20-15VA	158	119	35	119	21	30	4,300	0AE207IE50///20E

**Elektrisch bediend
Indirect werkend 2-Weg NO
Messing magneetventiel**

ACL 207 BIG

2/2 NO, FPM, 000/00

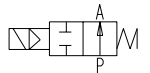
ACL 207 2/2 weg indirectwerkend magneetventiel body elektrisch bediend NO (normaal geopend)



Doorlaat[mm] aansluiting[mm]		Druk (min)	Druk (max) Gas	Druk (max) Vloeistof	Kv [m3/h]	Spoel	Vermogen	Inbouwmaat [mm] en gewicht [kg]						Bestelcode	
DN	Rp							a	b	c	d	e	f		Gewicht
37	G1.1/4	0,15	15	15	18			142	105	28	102	21	30	2,880	0AE207GV37
37	G1.1/2	0,15	15	15	21			142	105	28	102	21	30	2,730	0AE207HV37
50	G2	0,15	15	15	36			158	119	35	119	21	30	4,180	0AE207IV50

2/2 NO, FPM, 12V/DC

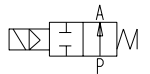
ACL 207 2/2 weg indirectwerkend magneetventiel elektrisch bediend NO (normaal geopend) 12 volt DC



Doorlaat[mm] aansluiting[mm]		Druk (min)	Druk (max) Gas	Druk (max) Vloeistof	Kv [m3/h]	Spoel	Vermogen	Inbouwmaat [mm] en gewicht [kg]						Bestelcode	
DN	Rp							a	b	c	d	e	f		Gewicht
37	G1.1/4	0,15	15	15	18	0A200	10W	142	105	28	102	21	30	3,000	0AE207GV37///200
37	G1.1/2	0,15	15	15	21	0A200	10W	142	105	28	102	21	30	2,850	0AE207HV37///200
50	G2	0,15	15	15	36	0A200	10W	158	119	35	119	21	30	4,300	0AE207IV50///200

2/2 NO, FPM, 024V/DC

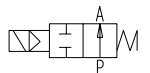
ACL 207 2/2 weg indirectwerkend magneetventiel elektrisch bediend NO (normaal geopend) 24 volt DC



Doorlaat[mm] aansluiting[mm]		Druk (min)	Druk (max) Gas	Druk (max) Vloeistof	Kv [m3/h]	Spoel	Vermogen	Inbouwmaat [mm] en gewicht [kg]						Bestelcode	
DN	Rp							a	b	c	d	e	f		Gewicht
37	G1.1/4	0,15	15	15	18	0A201	10W	142	105	28	102	21	30	3,000	0AE207GV37///201
37	G1.1/2	0,15	15	15	21	0A201	10W	142	105	28	102	21	30	2,850	0AE207HV37///201
50	G2	0,15	15	15	36	0A201	10W	158	119	35	119	21	30	4,300	0AE207IV50///201

2/2 NO, FPM, 024V/50-60Hz

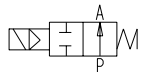
ACL 207 2/2 weg indirectwerkend magneetventiel elektrisch bediend NO (normaal geopend) 24 volt AC



Doorlaat[mm] aansluiting[mm]		Druk (min)	Druk (max) Gas	Druk (max) Vloeistof	Kv [m3/h]	Spoel	Vermogen	Inbouwmaat [mm] en gewicht [kg]						Bestelcode	
DN	Rp							a	b	c	d	e	f		Gewicht
37	G1.1/4	0,15	15	15	18	0A20B	20-15VA	142	105	28	102	21	30	3,000	0AE207GV37///20B
37	G1.1/2	0,15	15	15	21	0A20B	20-15VA	142	105	28	102	21	30	2,850	0AE207HV37///20B
50	G2	0,15	15	15	36	0A20B	20-15VA	158	119	35	119	21	30	4,300	0AE207IV50///20B

2/2 NO, FPM, 230V/50-60Hz

ACL 207 2/2 weg indirectwerkend magneetventiel elektrisch bediend NO (normaal geopend) 230 volt AC



Doorlaat[mm] aansluiting[mm]		Druk (min)	Druk (max) Gas	Druk (max) Vloeistof	Kv [m3/h]	Spoel	Vermogen	Inbouwmaat [mm] en gewicht [kg]						Bestelcode	
DN	Rp							a	b	c	d	e	f		Gewicht
37	G1.1/4	0,15	15	15	18	0A20E	20-15VA	142	105	28	102	21	30	3,000	0AE207GV37///20E
37	G1.1/2	0,15	15	15	21	0A20E	20-15VA	142	105	28	102	21	30	2,850	0AE207HV37///20E
50	G2	0,15	15	15	36	0A20E	20-15VA	158	119	35	119	21	30	4,300	0AE207IV50///20E