



## ACL 207

ACL 207, elektrisch bediend indirect werkend 2/2-weg messing magneetventiel NO (normaal geopend).

### DOORLAAT

DN10 (1/4") tot DN30 (1.1/4")

### AANSLUITING

- 2-Zijdig binnendraad volgens ISO 228

### BEDRIJFSDRUK

Maximaal 25bar

### TEMPERATUUR MEDIUM

Van:

- 10° tot +90°C (NBR = B)
- 10° tot +140°C (EPDM = E)
- 10° tot +140°C (FPM = V)

### MATERIAAL

Huis: Messing  
Kerngeleidebuis: AISI 303  
Kern: AISI 430FR  
Veren: AISI 302  
Afdichtingen: NBR, EPDM of FPM  
Membraan NBR, EPDM of FPM

### DOORSTROMINGSRICHTING

Van P(1) naar A(2).

### MONTAGE

Magneetventiel kan in elke positie gemonteerd worden, voorkeur montage met de spoel verticaal naar boven gericht.

### MEDIUM

Neutrale gasen en vloeistoffen. Voor toepassingen met agressieve media bestendigheidstabel raadplegen.

### SPOEL

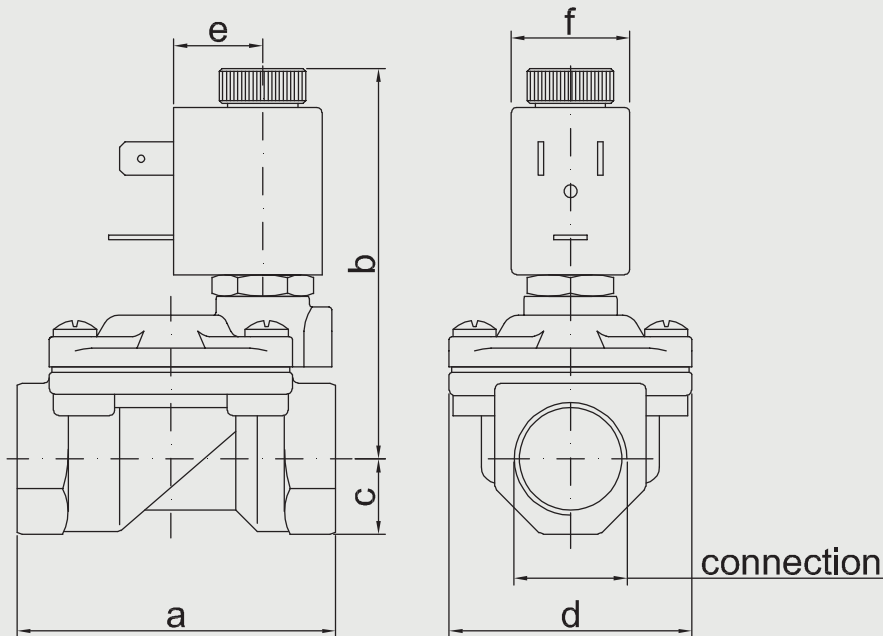
Inschakelduur: 100% ED  
Isolatie materiaal: Nylon glasvezel versterkt  
Spoel isolatieklasse: F (140° C)  
Omgevingstemperatuur: -10° tot +55°C  
Elektrische aansluiting: DIN 43650A 3-polige connector (DIN A EN175301-803 ISO 4400)  
IP Klasse: IP65 (EN 60529) met stekker en afdichting  
Aansluitspanning:  
DC 12-24V (+10% -10%)  
AC 24V/50Hz, 110V/50Hz (120V/60Hz), 230V/50Hz (+15% -10%)  
Andere spanningen op aanvraag

### OPTIES

Handnood bediening  
Chemisch Vernikkeld  
Serie 7 explosie veilige spoel volgens ATEX - EExmII  
UL gecertificeerde spoel

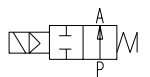
### TECHNISCHE SPECIFICATIES

- Maximaal toelaatbare druk: 15bar
- Minimale verschildruk: 0,15bar
- Openigstijd: ~30ms
- Sluittijd: ~30ms
- Maximale viscositeit: 5°E (~25 cStokes of mm<sup>2</sup>/s)



**2/2 NO, NBR, 000/00**

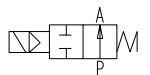
ACL 207 2/2 weg indirectwerkend magneetventiel body elektrisch bediend NO (normaal geopend)



Doorraat[mm] aansluiting[mm]		Druk (min)	Druk (max) Gas	Druk (max) Vloeistof	Kv [m3/h]	Spoel	Vermogen	Inbouwmaat [mm] en gewicht [kg]						Bestelcode	
DN	Rp							a	b	c	d	e	f		Gewicht
10	G1/4	0,15	15	15	1,5			49	65	11	32	16	22	0,180	0AE207BB10
10	G3/8	0,15	15	15	1,7			49	65	11	32	16	22	0,190	0AE207CB10
12	G3/8	0,15	15	15	2,2			59	73	14	45	16	22	0,370	0AE207CB12
12	G1/2	0,15	15	15	2,5			59	73	14	45	16	22	0,340	0AE207DB12
18	G3/4	0,15	13	13	5,5			79	76	18	55	16	22	0,600	0AE207EB18
25	G1	0,15	10	10	10,2			96	85	20	72	16	22	1,000	0AE207FB25
30	G1.1/4	0,15	10	10	15,0			119	96	25	85	16	22	1,650	0AE207GB30

**2/2 NO, NBR, 12V/DC**

ACL 207 2/2 weg indirectwerkend magneetventiel elektrisch bediend 12 volt DC NO (normaal geopend)

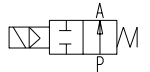


Doorraat[mm] aansluiting[mm]		Druk (min)	Druk (max) Gas	Druk (max) Vloeistof	Kv [m3/h]	Spoel	Vermogen	Inbouwmaat [mm] en gewicht [kg]						Bestelcode	
DN	Rp							a	b	c	d	e	f		Gewicht
10	G1/4	0,15	15	15	1,5	0A300	6,5W	49	65	11	32	16	22	0,230	0AE207BB10///300
10	G3/8	0,15	15	15	1,7	0A300	6,5W	49	65	11	32	16	22	0,240	0AE207CB10///300
12	G3/8	0,15	15	15	2,2	0A300	6,5W	59	73	14	45	16	22	0,420	0AE207CB12///300
12	G1/2	0,15	15	15	2,5	0A300	6,5W	59	73	14	45	16	22	0,390	0AE207DB12///300
18	G3/4	0,15	13	13	5,5	0A300	6,5W	79	76	18	55	16	22	0,650	0AE207EB18///300
25	G1	0,15	10	10	10,2	0A300	6,5W	96	85	20	72	16	22	1,050	0AE207FB25///300
30	G1.1/4	0,15	10	10	15,0	0A300	6,5W	119	96	25	85	16	22	1,700	0AE207GB30///300

# ACL 207

**2/2 NO, NBR, 024V/DC**

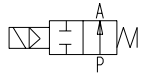
ACL 207 2/2 weg indirectwerkend magneetventiel elektrisch bediend 24 volt DC NO (normaal geopend)



Doorlaat[mm] aansluiting[mm]		Druk (min)	Druk (max) Gas	Druk (max) Vloeistof	Kv [m3/h]	Spoel	Vermogen	Inbouwmaat [mm] en gewicht [kg]						Bestelcode	
DN	Rp							a	b	c	d	e	f	Gewicht	
10	G1/4	0,15	15	15	1,5	0A301	6,5W	49	65	11	32	16	22	0,230	0AE207BB10///301
10	G3/8	0,15	15	15	1,7	0A301	6,5W	49	65	11	32	16	22	0,240	0AE207CB10///301
12	G3/8	0,15	15	15	2,2	0A301	6,5W	59	73	14	45	16	22	0,420	0AE207CB12///301
12	G1/2	0,15	15	15	2,5	0A301	6,5W	59	73	14	45	16	22	0,390	0AE207DB12///301
18	G3/4	0,15	13	13	5,5	0A301	6,5W	79	76	18	55	16	22	0,650	0AE207EB18///301
25	G1	0,15	10	10	10,2	0A301	6,5W	96	85	20	72	16	22	1,050	0AE207FB25///301
30	G1.1/4	0,15	10	10	15,0	0A301	6,5W	119	96	25	85	16	22	1,700	0AE207GB30///301

**2/2 NO, NBR, 024V/50Hz**

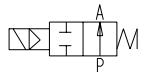
ACL 207 2/2 weg indirectwerkend magneetventiel elektrisch bediend 24 volt AC NO (normaal geopend)



Doorlaat[mm] aansluiting[mm]		Druk (min)	Druk (max) Gas	Druk (max) Vloeistof	Kv [m3/h]	Spoel	Vermogen	Inbouwmaat [mm] en gewicht [kg]						Bestelcode	
DN	Rp							a	b	c	d	e	f	Gewicht	
10	G1/4	0,15	15	15	1,5	0A30B	12-8VA	49	65	11	32	16	22	0,230	0AE207BB10///30B
10	G3/8	0,15	15	15	1,7	0A30B	12-8VA	49	65	11	32	16	22	0,240	0AE207CB10///30B
12	G3/8	0,15	15	15	2,2	0A30B	12-8VA	59	73	14	45	16	22	0,420	0AE207CB12///30B
12	G1/2	0,15	15	15	2,5	0A30B	12-8VA	59	73	14	45	16	22	0,390	0AE207DB12///30B
18	G3/4	0,15	13	13	5,5	0A30B	12-8VA	79	76	18	55	16	22	0,650	0AE207EB18///30B
25	G1	0,15	10	10	10,2	0A30B	12-8VA	96	85	20	72	16	22	1,050	0AE207FB25///30B
30	G1.1/4	0,15	10	10	15,0	0A30B	12-8VA	119	96	25	85	16	22	1,700	0AE207GB30///30B

**2/2 NO, NBR, 230V/50Hz**

ACL 207 2/2 weg indirectwerkend magneetventiel elektrisch bediend 230 volt AC NO (normaal geopend)

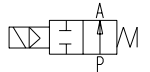


Doorlaat[mm] aansluiting[mm]		Druk (min)	Druk (max) Gas	Druk (max) Vloeistof	Kv [m3/h]	Spoel	Vermogen	Inbouwmaat [mm] en gewicht [kg]						Bestelcode	
DN	Rp							a	b	c	d	e	f	Gewicht	
10	G1/4	0,15	15	15	1,5	0A30E	12-8VA	49	65	11	32	16	22	0,230	0AE207BB10///30E
10	G3/8	0,15	15	15	1,7	0A30E	12-8VA	49	65	11	32	16	22	0,240	0AE207CB10///30E
12	G3/8	0,15	15	15	2,2	0A30E	12-8VA	59	73	14	45	16	22	0,420	0AE207CB12///30E
12	G1/2	0,15	15	15	2,5	0A30E	12-8VA	59	73	14	45	16	22	0,390	0AE207DB12///30E
18	G3/4	0,15	13	13	5,5	0A30E	12-8VA	79	76	18	55	16	22	0,650	0AE207EB18///30E
25	G1	0,15	10	10	10,2	0A30E	12-8VA	96	85	20	72	16	22	1,050	0AE207FB25///30E
30	G1.1/4	0,15	10	10	15,0	0A30E	12-8VA	119	96	25	85	16	22	1,700	0AE207GB30///30E

# ACL 207

**2/2 NO, EPDM, 000/00**

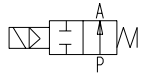
ACL 207 2/2 weg indirectwerkend magneetventiel body elektrisch bediend NO (normaal geopend)



Doorlaat[mm] aansluiting[mm]		Druk (min)	Druk (max) Gas	Druk (max) Vloeistof	Kv [m3/h]	Spoel	Vermogen	Inbouwmaat [mm] en gewicht [kg]						Bestelcode	
DN	Rp							a	b	c	d	e	f	Gewicht	
10	G1/4	0,15	15	15	1,5			49	65	11	32	16	22	0,180	0AE207BE10
10	G3/8	0,15	15	15	1,7			49	65	11	32	16	22	0,190	0AE207CE10
12	G3/8	0,15	15	15	2,2			59	73	14	45	16	22	0,370	0AE207CE12
12	G1/2	0,15	15	15	2,5			59	73	14	45	16	22	0,340	0AE207DE12
18	G3/4	0,15	13	13	5,5			79	76	18	55	16	22	0,600	0AE207EE18
25	G1	0,15	10	10	10,2			96	85	20	72	16	22	1,000	0AE207FE25
30	G1.1/4	0,15	10	10	15,0			119	96	25	85	16	22	1,650	0AE207GE30

**2/2 NO, EPDM, 12V/DC**

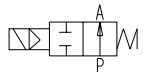
ACL 207 2/2 weg indirectwerkend magneetventiel elektrisch bediend 12 volt DC NO (normaal geopend)



Doorlaat[mm] aansluiting[mm]		Druk (min)	Druk (max) Gas	Druk (max) Vloeistof	Kv [m3/h]	Spoel	Vermogen	Inbouwmaat [mm] en gewicht [kg]						Bestelcode	
DN	Rp							a	b	c	d	e	f	Gewicht	
10	G1/4	0,15	15	15	1,5	0A300	6,5W	49	65	11	32	16	22	0,230	0AE207BE10///300
10	G3/8	0,15	15	15	1,7	0A300	6,5W	49	65	11	32	16	22	0,240	0AE207CE10///300
12	G3/8	0,15	15	15	2,2	0A300	6,5W	59	73	14	45	16	22	0,420	0AE207CE12///300
12	G1/2	0,15	15	15	2,5	0A300	6,5W	59	73	14	45	16	22	0,390	0AE207DE12///300
18	G3/4	0,15	13	13	5,5	0A300	6,5W	79	76	18	55	16	22	0,650	0AE207EE18///300
25	G1	0,15	10	10	10,2	0A300	6,5W	96	85	20	72	16	22	1,050	0AE207FE25///300
30	G1.1/4	0,15	10	10	15,0	0A300	6,5W	119	96	25	85	16	22	1,700	0AE207GE30///300

**2/2 NO, EPDM, 024V/DC**

ACL 207 2/2 weg indirectwerkend magneetventiel elektrisch bediend 24 volt DC NO (normaal geopend)



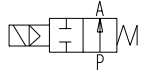
Doorlaat[mm] aansluiting[mm]		Druk (min)	Druk (max) Gas	Druk (max) Vloeistof	Kv [m3/h]	Spoel	Vermogen	Inbouwmaat [mm] en gewicht [kg]						Bestelcode	
DN	Rp							a	b	c	d	e	f	Gewicht	
10	G1/4	0,15	15	15	1,5	0A301	6,5W	49	65	11	32	16	22	0,230	0AE207BE10///301
10	G3/8	0,15	15	15	1,7	0A301	6,5W	49	65	11	32	16	22	0,240	0AE207CE10///301
12	G3/8	0,15	15	15	2,2	0A301	6,5W	59	73	14	45	16	22	0,420	0AE207CE12///301
12	G1/2	0,15	15	15	2,5	0A301	6,5W	59	73	14	45	16	22	0,390	0AE207DE12///301
18	G3/4	0,15	13	13	5,5	0A301	6,5W	79	76	18	55	16	22	0,650	0AE207EE18///301
25	G1	0,15	10	10	10,2	0A301	6,5W	96	85	20	72	16	22	1,050	0AE207FE25///301
30	G1.1/4	0,15	10	10	15,0	0A301	6,5W	119	96	25	85	16	22	1,700	0AE207GE30///301

**Elektrisch bediend  
Indirect werkend 2-Weg NO  
Messing magneetventiel**

# ACL 207

**2/2 NO, EPDM, 024V/50Hz**

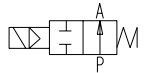
ACL 207 2/2 weg indirectwerkend magneetventiel elektrisch bediend 24 volt AC NO (normaal geopend)



Doorlaat[mm] aansluiting[mm]		Druk (min)	Druk (max) Gas	Druk (max) Vloeistof	Kv [m3/h]	Spoel	Vermogen	Inbouwmaat [mm] en gewicht [kg]						Bestelcode	
DN	Rp							a	b	c	d	e	f		Gewicht
10	G1/4	0,15	15	15	1,5	0A30B	12-8VA	49	65	11	32	16	22	0,230	0AE207BE10///30B
10	G3/8	0,15	15	15	1,7	0A30B	12-8VA	49	65	11	32	16	22	0,240	0AE207CE10///30B
12	G3/8	0,15	15	15	2,2	0A30B	12-8VA	59	73	14	45	16	22	0,420	0AE207CE12///30B
12	G1/2	0,15	15	15	2,5	0A30B	12-8VA	59	73	14	45	16	22	0,390	0AE207DE12///30B
18	G3/4	0,15	13	13	5,5	0A30B	12-8VA	79	76	18	55	16	22	0,650	0AE207EE18///30B
25	G1	0,15	10	10	10,2	0A30B	12-8VA	96	85	20	72	16	22	1,050	0AE207FE25///30B
30	G1.1/4	0,15	10	10	15,0	0A30B	12-8VA	119	96	25	85	16	22	1,700	0AE207GE30///30B

**2/2 NO, EPDM, 230V/50Hz**

ACL 207 2/2 weg indirectwerkend magneetventiel elektrisch bediend 230 volt AC NO (normaal geopend)

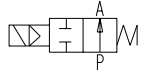


Doorlaat[mm] aansluiting[mm]		Druk (min)	Druk (max) Gas	Druk (max) Vloeistof	Kv [m3/h]	Spoel	Vermogen	Inbouwmaat [mm] en gewicht [kg]						Bestelcode	
DN	Rp							a	b	c	d	e	f		Gewicht
10	G1/4	0,15	15	15	1,5	0A30E	12-8VA	49	65	11	32	16	22	0,230	0AE207BE10///30E
10	G3/8	0,15	15	15	1,7	0A30E	12-8VA	49	65	11	32	16	22	0,240	0AE207CE10///30E
12	G3/8	0,15	15	15	2,2	0A30E	12-8VA	59	73	14	45	16	22	0,420	0AE207CE12///30E
12	G1/2	0,15	15	15	2,5	0A30E	12-8VA	59	73	14	45	16	22	0,390	0AE207DE12///30E
18	G3/4	0,15	13	13	5,5	0A30E	12-8VA	79	76	18	55	16	22	0,650	0AE207EE18///30E
25	G1	0,15	10	10	10,2	0A30E	12-8VA	96	85	20	72	16	22	1,050	0AE207FE25///30E
30	G1.1/4	0,15	10	10	15,0	0A30E	12-8VA	119	96	25	85	16	22	1,700	0AE207GE30///30E

# ACL 207

**2/2 NO, FPM, 000/00**

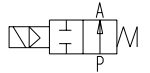
ACL 207 2/2 weg indirectwerkend magneetventiel body elektrisch bediend NO (normaal geopend)



Doorlaat[mm] aansluiting[mm]		Druk (min)	Druk (max) Gas	Druk (max) Vloeistof	Kv [m3/h]	Spoel	Vermogen	Inbouwmaat [mm] en gewicht [kg]						Bestelcode	
DN	Rp							a	b	c	d	e	f	Gewicht	
10	G1/4	0,15	15	15	1,5			49	65	11	32	16	22	0,180	0AE207BV10
10	G3/8	0,15	15	15	1,7			49	65	11	32	16	22	0,190	0AE207CV10
12	G3/8	0,15	15	15	2,2			59	73	14	45	16	22	0,370	0AE207CV12
12	G1/2	0,15	15	15	2,5			59	73	14	45	16	22	0,340	0AE207DV12
18	G3/4	0,15	13	13	5,5			79	76	18	55	16	22	0,600	0AE207EV18
25	G1	0,15	10	10	10,2			96	85	20	72	16	22	1,000	0AE207FV25
30	G1.1/4	0,15	10	10	15,0			119	96	25	85	16	22	1,650	0AE207GV30

**2/2 NO, FPM, 12V/DC**

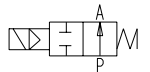
ACL 207 2/2 weg indirectwerkend magneetventiel elektrisch bediend 12 volt DC NO (normaal geopend)



Doorlaat[mm] aansluiting[mm]		Druk (min)	Druk (max) Gas	Druk (max) Vloeistof	Kv [m3/h]	Spoel	Vermogen	Inbouwmaat [mm] en gewicht [kg]						Bestelcode	
DN	Rp							a	b	c	d	e	f	Gewicht	
10	G1/4	0,15	15	15	1,5	0A300	6,5W	49	65	11	32	16	22	0,230	0AE207BV10///300
10	G3/8	0,15	15	15	1,7	0A300	6,5W	49	65	11	32	16	22	0,240	0AE207CV10///300
12	G3/8	0,15	15	15	2,2	0A300	6,5W	59	73	14	45	16	22	0,420	0AE207CV12///300
12	G1/2	0,15	15	15	2,5	0A300	6,5W	59	73	14	45	16	22	0,390	0AE207DV12///300
18	G3/4	0,15	13	13	5,5	0A300	6,5W	79	76	18	55	16	22	0,650	0AE207EV18///300
25	G1	0,15	10	10	10,2	0A300	6,5W	96	85	20	72	16	22	1,050	0AE207FV25///300
30	G1.1/4	0,15	10	10	15,0	0A300	6,5W	119	96	25	85	16	22	1,700	0AE207GV30///300

**2/2 NO, FPM, 024V/DC**

ACL 207 2/2 weg indirectwerkend magneetventiel elektrisch bediend 24 volt DC NO (normaal geopend)



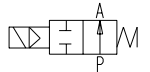
Doorlaat[mm] aansluiting[mm]		Druk (min)	Druk (max) Gas	Druk (max) Vloeistof	Kv [m3/h]	Spoel	Vermogen	Inbouwmaat [mm] en gewicht [kg]						Bestelcode	
DN	Rp							a	b	c	d	e	f	Gewicht	
10	G1/4	0,15	15	15	1,5	0A301	6,5W	49	65	11	32	16	22	0,230	0AE207BV10///301
10	G3/8	0,15	15	15	1,7	0A301	6,5W	49	65	11	32	16	22	0,240	0AE207CV10///301
12	G3/8	0,15	15	15	2,2	0A301	6,5W	59	73	14	45	16	22	0,420	0AE207CV12///301
12	G1/2	0,15	15	15	2,5	0A301	6,5W	59	73	14	45	16	22	0,390	0AE207DV12///301
18	G3/4	0,15	13	13	5,5	0A301	6,5W	79	76	18	55	16	22	0,650	0AE207EV18///301
25	G1	0,15	10	10	10,2	0A301	6,5W	96	85	20	72	16	22	1,050	0AE207FV25///301
30	G1.1/4	0,15	10	10	15,0	0A301	6,5W	119	96	25	85	16	22	1,700	0AE207GV30///301

**Elektrisch bediend  
Indirect werkend 2-Weg NO  
Messing magneetventiel**

# ACL 207

**2/2 NO, FPM, 024V/50Hz**

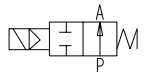
ACL 207 2/2 weg indirectwerkend magneetventiel elektrisch bediend 24 volt AC NO (normaal geopend)



Doorlaat[mm] aansluiting[mm]		Druk (min)	Druk (max) Gas	Druk (max) Vloeistof	Kv [m3/h]	Spoel	Vermogen	Inbouwmaat [mm] en gewicht [kg]						Bestelcode	
DN	Rp							a	b	c	d	e	f	Gewicht	
10	G1/4	0,15	15	15	1,5	0A30B	12-8VA	49	65	11	32	16	22	0,230	0AE207BV10///30B
10	G3/8	0,15	15	15	1,7	0A30B	12-8VA	49	65	11	32	16	22	0,240	0AE207CV10///30B
12	G3/8	0,15	15	15	2,2	0A30B	12-8VA	59	73	14	45	16	22	0,420	0AE207CV12///30B
12	G1/2	0,15	15	15	2,5	0A30B	12-8VA	59	73	14	45	16	22	0,390	0AE207DV12///30B
18	G3/4	0,15	13	13	5,5	0A30B	12-8VA	79	76	18	55	16	22	0,650	0AE207EV18///30B
25	G1	0,15	10	10	10,2	0A30B	12-8VA	96	85	20	72	16	22	1,050	0AE207FV25///30B
30	G1.1/4	0,15	10	10	15,0	0A30B	12-8VA	119	96	25	85	16	22	1,700	0AE207GV30///30B

**2/2 NO, FPM, 230V/50Hz**

ACL 207 2/2 weg indirectwerkend magneetventiel elektrisch bediend 230 volt AC NO (normaal geopend)



Doorlaat[mm] aansluiting[mm]		Druk (min)	Druk (max) Gas	Druk (max) Vloeistof	Kv [m3/h]	Spoel	Vermogen	Inbouwmaat [mm] en gewicht [kg]						Bestelcode	
DN	Rp							a	b	c	d	e	f	Gewicht	
10	G1/4	0,15	15	15	1,5	0A30E	12-8VA	49	65	11	32	16	22	0,230	0AE207BV10///30E
10	G3/8	0,15	15	15	1,7	0A30E	12-8VA	49	65	11	32	16	22	0,240	0AE207CV10///30E
12	G3/8	0,15	15	15	2,2	0A30E	12-8VA	59	73	14	45	16	22	0,420	0AE207CV12///30E
12	G1/2	0,15	15	15	2,5	0A30E	12-8VA	59	73	14	45	16	22	0,390	0AE207DV12///30E
18	G3/4	0,15	13	13	5,5	0A30E	12-8VA	79	76	18	55	16	22	0,650	0AE207EV18///30E
25	G1	0,15	10	10	10,2	0A30E	12-8VA	96	85	20	72	16	22	1,050	0AE207FV25///30E
30	G1.1/4	0,15	10	10	15,0	0A30E	12-8VA	119	96	25	85	16	22	1,700	0AE207GV30///30E