

**Elektrisch bediend
Indirect werkend 2-Weg NC
Messing magneetventiel**

ACL 107 BIG



ACL 107 Big

ACL 107, elektrisch bediend indirect werkend 2/2-weg messing magneetventiel NC (normaal gesloten).

DOORLAAT

DN37 (1.1/4") tot DN75 (3")

AANSLUITING

- 2-Zijdig binnendraad volgens ISO 228

BEDRIJFSDRUK

Maximaal 20bar

TEMPERATUUR MEDIUM

Van:

- 10° tot +90°C (NBR = B)
- 10° tot +140°C (EPDM = E)
- 10° tot +140°C (FPM = V)

MATERIAAL

Huis: Messing
Kerngeleidebuis: AISI 303
Kern: AISI 430FR
Veren: AISI 302
Afdichtingen: NBR, EPDM of FPM
Membraan NBR, EPDM of FPM

DOORSTROMINGSRICHTING

Van P(1) naar A(2).

MONTAGE

Magneetventiel kan in elke positie gemonteerd worden, voorkeur montage met de spoel verticaal naar boven gericht.

MEDIUM

Neutrale gasen en vloeistoffen. Voor toepassingen met agressieve media bestendigheidstabel raadplegen.

SPOEL

Inschakelduur: 100% ED
Isolatie materiaal: Nylon glasvezel versterkt
Spoel isolatieklasse: F (140° C)
Omgevingstemperatuur: -10° tot +55°C
Elektrische aansluiting: DIN 43650 A 3-polige connector (DIN A EN175301-803 ISO 4400)
IP Klasse: IP65 (EN 60529) met stekker en afdichting
Aansluitspanning:
DC 12-24V (+10% -10%)
AC 24V/50Hz, 110V/50Hz (120V/60Hz), 230V/50Hz (+15% -10%)
Andere spanningen op aanvraag

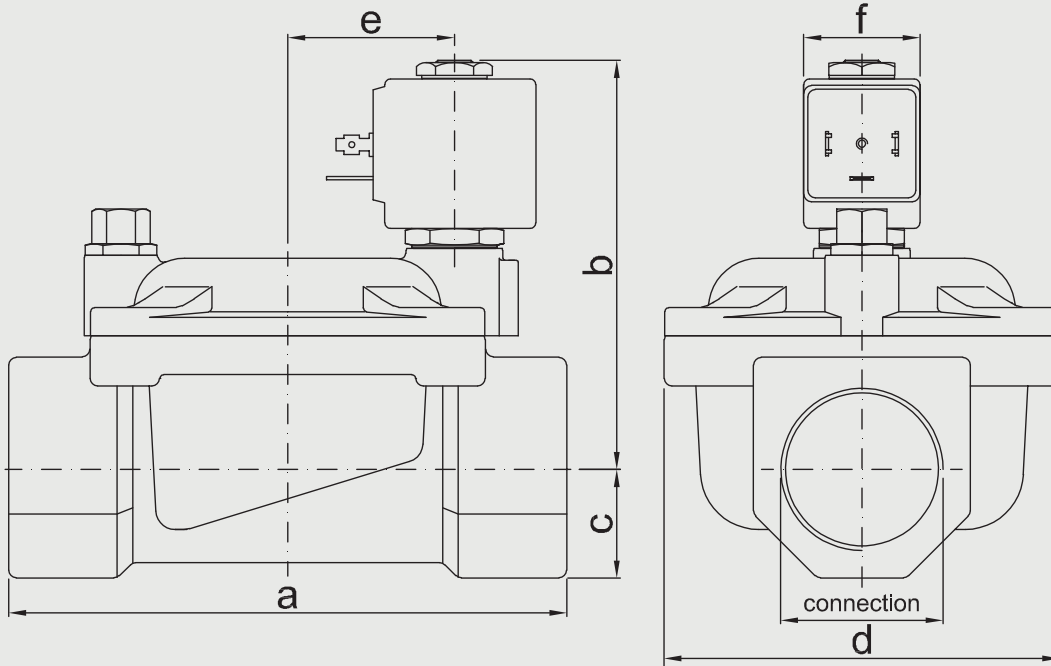
OPTIES

Handnood bediening
Chemisch Vernikkeld
Versie voor vacuümtoepassingen (lucht / gas)
UL gecertificeerde spoel

TECHNISCHE SPECIFICATIES

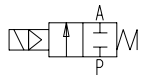
- Maximaal toelaatbare druk: 15bar
- Minimale verschildruk: 0,15 - 0,3bar
- Openigstijd: ~30ms
- Sluittijd: ~30ms
- Maximale viscositeit: 5°E (~25 cStokes of mm²/s)

ACL 107 BIG



2/2 NC, NBR, 000/00

ACL 107 2/2 weg indirectwerkend magneetventiel body elektrisch bediend

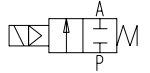


Doorlaat[mm] aansluiting[mm]		Druk (min)	Druk (max) Gas	Druk (max) Vloeistof	Kv [m3/h]	Spoel	Vermogen	Inbouwmaat [mm] en gewicht [kg]						Bestelcode	
DN	Rp							a	b	c	d	e	f	Gewicht	
37	G1.1/4	0,15	10	10	18			142	105	28	102	21	30	2,880	0AE107GB37
37	G1.1/2	0,15	10	10	21			142	105	28	102	21	30	2,730	0AE107HB37
50	G2	0,15	10	10	36			158	115	35	119	21	30	4,180	0AE107IB50
75	G2.1/2	0,30	5	5	75			226	134	51	169	21	30	11,580	0AE107MB75
75	G3	0,30	5	5	84			226	134	51	169	21	30	9,780	0AE107RB75

ACL 107 BIG

2/2 NC, NBR, 12V/DC

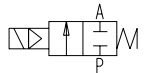
ACL 107 2/2 weg indirectwerkend magneetventiel elektrisch bediend 12 volt DC



Doorlaat[mm] aansluiting[mm]		Druk (min)	Druk (max) Gas	Druk (max) Vloeistof	Kv [m3/h]	Spoel	Vermogen	Inbouwmaat [mm] en gewicht [kg]						Bestelcode	
DN	Rp							a	b	c	d	e	f		Gewicht
37	G1.1/4	0,15	10	10	18	0A200	10W	142	105	28	102	21	30	3,000	0AE107GB37///200
37	G1.1/2	0,15	10	10	21	0A200	10W	142	105	28	102	21	30	2,850	0AE107HB37///200
50	G2	0,15	10	10	36	0A200	10W	158	115	35	119	21	30	4,300	0AE107IB50///200
75	G2.1/2	0,30	5	5	75	0A200	10W	226	134	51	169	21	30	11,700	0AE107MB75///200
75	G3	0,30	5	5	84	0A200	10W	226	134	51	169	21	30	9,900	0AE107RB75///200

2/2 NC, NBR, 024V/DC

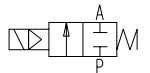
ACL 107 2/2 weg indirectwerkend magneetventiel elektrisch bediend 24 volt DC



Doorlaat[mm] aansluiting[mm]		Druk (min)	Druk (max) Gas	Druk (max) Vloeistof	Kv [m3/h]	Spoel	Vermogen	Inbouwmaat [mm] en gewicht [kg]						Bestelcode	
DN	Rp							a	b	c	d	e	f		Gewicht
37	G1.1/4	0,15	10	10	18	0A201	10W	142	105	28	102	21	30	3,000	0AE107GB37///201
37	G1.1/2	0,15	10	10	21	0A201	10W	142	105	28	102	21	30	2,850	0AE107HB37///201
50	G2	0,15	10	10	36	0A201	10W	158	115	35	119	21	30	4,300	0AE107IB50///201
75	G2.1/2	0,30	5	5	75	0A201	10W	226	134	51	169	21	30	11,700	0AE107MB75///201
75	G3	0,30	5	5	84	0A201	10W	226	134	51	169	21	30	9,900	0AE107RB75///201

2/2 NC, NBR, 024V/50-60Hz

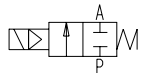
ACL 107 2/2 weg indirectwerkend magneetventiel elektrisch bediend 24 volt AC



Doorlaat[mm] aansluiting[mm]		Druk (min)	Druk (max) Gas	Druk (max) Vloeistof	Kv [m3/h]	Spoel	Vermogen	Inbouwmaat [mm] en gewicht [kg]						Bestelcode	
DN	Rp							a	b	c	d	e	f		Gewicht
37	G1.1/4	0,15	10	10	18	0A20B	20-15VA	142	105	28	102	21	30	3,000	0AE107GB37///20B
37	G1.1/2	0,15	10	10	21	0A20B	20-15VA	142	105	28	102	21	30	2,850	0AE107HB37///20B
50	G2	0,15	10	10	36	0A20B	20-15VA	158	115	35	119	21	30	4,300	0AE107IB50///20B
75	G2.1/2	0,30	5	5	75	0A20B	20-15VA	226	134	51	169	21	30	11,700	0AE107MB75///20B
75	G3	0,30	5	5	84	0A20B	20-15VA	226	134	51	169	21	30	9,900	0AE107RB75///20B

2/2 NC, NBR, 230V/50-60Hz

ACL 107 2/2 weg indirectwerkend magneetventiel elektrisch bediend 230 volt AC



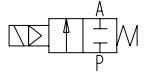
Doorlaat[mm] aansluiting[mm]		Druk (min)	Druk (max) Gas	Druk (max) Vloeistof	Kv [m3/h]	Spoel	Vermogen	Inbouwmaat [mm] en gewicht [kg]						Bestelcode	
DN	Rp							a	b	c	d	e	f		Gewicht
37	G1.1/4	0,15	10	10	18	0A20E	20-15VA	142	105	28	102	21	30	3,000	0AE107GB37///20E
37	G1.1/2	0,15	10	10	21	0A20E	20-15VA	142	105	28	102	21	30	2,850	0AE107HB37///20E
50	G2	0,15	10	10	36	0A20E	20-15VA	158	115	35	119	21	30	4,300	0AE107IB50///20E
75	G2.1/2	0,30	5	5	75	0A20E	20-15VA	226	134	51	169	21	30	11,700	0AE107MB75///20E
75	G3	0,30	5	5	84	0A20E	20-15VA	226	134	51	169	21	30	9,900	0AE107RB75///20E

**Elektrisch bediend
Indirect werkend 2-Weg NC
Messing magneetventiel**

ACL 107 BIG

2/2 NC, EPDM, 000/00

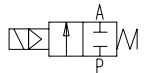
ACL 107 2/2 weg indirectwerkend magneetventiel body elektrisch bediend



Doorlaat[mm] aansluiting[mm]		Druk (min)	Druk (max) Gas	Druk (max) Vloeistof	Kv [m3/h]	Spoel	Vermogen	Inbouwmaat [mm] en gewicht [kg]						Bestelcode	
DN	Rp							a	b	c	d	e	f		Gewicht
37	G1.1/4	0,15	15	15	18			142	105	28	102	21	30	2,880	0AE107GE37
37	G1.1/2	0,15	15	15	21			142	105	28	102	21	30	2,730	0AE107HE37
50	G2	0,15	15	15	36			158	115	35	119	21	30	4,180	0AE107IE50

2/2 NC, EPDM, 12V/DC

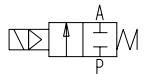
ACL 107 2/2 weg indirectwerkend magneetventiel elektrisch bediend 12 volt DC



Doorlaat[mm] aansluiting[mm]		Druk (min)	Druk (max) Gas	Druk (max) Vloeistof	Kv [m3/h]	Spoel	Vermogen	Inbouwmaat [mm] en gewicht [kg]						Bestelcode	
DN	Rp							a	b	c	d	e	f		Gewicht
37	G1.1/4	0,15	15	15	18	0A200	10W	142	105	28	102	21	30	3,000	0AE107GE37///200
37	G1.1/2	0,15	15	15	21	0A200	10W	142	105	28	102	21	30	2,850	0AE107HE37///200
50	G2	0,15	15	15	36	0A200	10W	158	115	35	119	21	30	4,300	0AE107IE50///200

2/2 NC, EPDM, 024V/DC

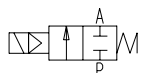
ACL 107 2/2 weg indirectwerkend magneetventiel elektrisch bediend 24 volt DC



Doorlaat[mm] aansluiting[mm]		Druk (min)	Druk (max) Gas	Druk (max) Vloeistof	Kv [m3/h]	Spoel	Vermogen	Inbouwmaat [mm] en gewicht [kg]						Bestelcode	
DN	Rp							a	b	c	d	e	f		Gewicht
37	G1.1/4	0,15	15	15	18	0A201	10W	142	105	28	102	21	30	3,000	0AE107GE37///201
37	G1.1/2	0,15	15	15	21	0A201	10W	142	105	28	102	21	30	2,850	0AE107HE37///201
50	G2	0,15	15	15	36	0A201	10W	158	115	35	119	21	30	4,300	0AE107IE50///201

2/2 NC, EPDM, 024V/50-60Hz

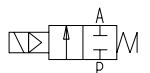
ACL 107 2/2 weg indirectwerkend magneetventiel elektrisch bediend 24 volt AC



Doorlaat[mm] aansluiting[mm]		Druk (min)	Druk (max) Gas	Druk (max) Vloeistof	Kv [m3/h]	Spoel	Vermogen	Inbouwmaat [mm] en gewicht [kg]						Bestelcode	
DN	Rp							a	b	c	d	e	f		Gewicht
37	G1.1/4	0,15	15	15	18	0A20B	20-15VA	142	105	28	102	21	30	3,000	0AE107GE37///20B
37	G1.1/2	0,15	15	15	21	0A20B	20-15VA	142	105	28	102	21	30	2,850	0AE107HE37///20B
50	G2	0,15	15	15	36	0A20B	20-15VA	158	115	35	119	21	30	4,300	0AE107IE50///20B

2/2 NC, EPDM, 230V/50-60Hz

ACL 107 2/2 weg indirectwerkend magneetventiel elektrisch bediend 230 volt AC

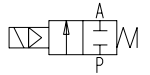


Doorlaat[mm] aansluiting[mm]		Druk (min)	Druk (max) Gas	Druk (max) Vloeistof	Kv [m3/h]	Spoel	Vermogen	Inbouwmaat [mm] en gewicht [kg]						Bestelcode	
DN	Rp							a	b	c	d	e	f		Gewicht
37	G1.1/4	0,15	15	15	18	0A20E	20-15VA	142	105	28	102	21	30	3,000	0AE107GE37///20E
37	G1.1/2	0,15	15	15	21	0A20E	20-15VA	142	105	28	102	21	30	2,850	0AE107HE37///20E
50	G2	0,15	15	15	36	0A20E	20-15VA	158	115	35	119	21	30	4,300	0AE107IE50///20E

ACL 107 BIG

2/2 NC, FPM, 000/00

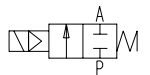
ACL 107 2/2 weg indirectwerkend magneetventiel body elektrisch bediend



Doorlaat[mm] aansluiting[mm]		Druk (min)	Druk (max) Gas	Druk (max) Vloeistof	Kv [m3/h]	Spoel	Vermogen	Inbouwmaat [mm] en gewicht [kg]						Bestelcode	
DN	Rp							a	b	c	d	e	f		Gewicht
37	G1.1/4	0,15	15	15	18			142	105	28	102	21	30	2,880	0AE107GV37
37	G1.1/2	0,15	15	15	21			142	105	28	102	21	30	2,730	0AE107HV37
50	G2	0,15	15	15	36			158	115	35	119	21	30	4,180	0AE107IV50

2/2 NC, FPM, 12V/DC

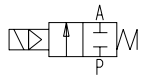
ACL 107 2/2 weg indirectwerkend magneetventiel elektrisch bediend 12 volt DC



Doorlaat[mm] aansluiting[mm]		Druk (min)	Druk (max) Gas	Druk (max) Vloeistof	Kv [m3/h]	Spoel	Vermogen	Inbouwmaat [mm] en gewicht [kg]						Bestelcode	
DN	Rp							a	b	c	d	e	f		Gewicht
37	G1.1/4	0,15	15	15	18	0A200	10W	142	105	28	102	21	30	3,000	0AE107GV37///200
37	G1.1/2	0,15	15	15	21	0A200	10W	142	105	28	102	21	30	2,850	0AE107HV37///200
50	G2	0,15	15	15	36	0A200	10W	158	115	35	119	21	30	4,300	0AE107IV50///200

2/2 NC, FPM, 024V/DC

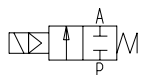
ACL 107 2/2 weg indirectwerkend magneetventiel elektrisch bediend 24 volt DC



Doorlaat[mm] aansluiting[mm]		Druk (min)	Druk (max) Gas	Druk (max) Vloeistof	Kv [m3/h]	Spoel	Vermogen	Inbouwmaat [mm] en gewicht [kg]						Bestelcode	
DN	Rp							a	b	c	d	e	f		Gewicht
37	G1.1/4	0,15	15	15	18	0A201	10W	142	105	28	102	21	30	3,000	0AE107GV37///201
37	G1.1/2	0,15	15	15	21	0A201	10W	142	105	28	102	21	30	2,850	0AE107HV37///201
50	G2	0,15	15	15	36	0A201	10W	158	115	35	119	21	30	4,300	0AE107IV50///201

2/2 NC, FPM, 024V/50-60Hz

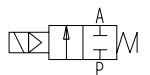
ACL 107 2/2 weg indirectwerkend magneetventiel elektrisch bediend 24 volt AC



Doorlaat[mm] aansluiting[mm]		Druk (min)	Druk (max) Gas	Druk (max) Vloeistof	Kv [m3/h]	Spoel	Vermogen	Inbouwmaat [mm] en gewicht [kg]						Bestelcode	
DN	Rp							a	b	c	d	e	f		Gewicht
37	G1.1/4	0,15	15	15	18	0A20B	20-15VA	142	105	28	102	21	30	3,000	0AE107GV37///20B
37	G1.1/2	0,15	15	15	21	0A20B	20-15VA	142	105	28	102	21	30	2,850	0AE107HV37///20B
50	G2	0,15	15	15	36	0A20B	20-15VA	158	115	35	119	21	30	4,300	0AE107IV50///20B

2/2 NC, FPM, 230V/50-60Hz

ACL 107 2/2 weg indirectwerkend magneetventiel elektrisch bediend 230 volt AC



Doorlaat[mm] aansluiting[mm]		Druk (min)	Druk (max) Gas	Druk (max) Vloeistof	Kv [m3/h]	Spoel	Vermogen	Inbouwmaat [mm] en gewicht [kg]						Bestelcode	
DN	Rp							a	b	c	d	e	f		Gewicht
37	G1.1/4	0,15	15	15	18	0A20E	20-15VA	142	105	28	102	21	30	3,000	0AE107GV37///20E
37	G1.1/2	0,15	15	15	21	0A20E	20-15VA	142	105	28	102	21	30	2,850	0AE107HV37///20E
50	G2	0,15	15	15	36	0A20E	20-15VA	158	115	35	119	21	30	4,300	0AE107IV50///20E