

ACL 107

ACL 107, elektrisch bediend indirect werkend 2/2-weg messing magneetventiel NC (normaal gesloten).

DOORLAAT

DN10 (1/4") tot DN30 (1.1/4")

AANSLUITING

- 2-Zijdig binnendraad volgens ISO 228

BEDRIJFSDRUK

Maximaal 25bar

TEMPERATUUR MEDIUM

Van:

- 10° tot +90°C (NBR = B)
- 10° tot +140°C (EPDM = E)
- 10° tot +140°C (FPM = V)

MATERIAAL

Huis: Messing
Kerngeleidebuis: AISI 303
Kern: AISI 430FR
Veren: AISI 302
Afdichtingen: NBR, EPDM of FPM
Membraan NBR, EPDM of FPM

DOORSTROMINGSRICHTING

Van P(1) naar A(2).

MONTAGE

Magneetventiel kan in elke positie gemonteerd worden, voorkeur montage met de spoel verticaal naar boven gericht.

MEDIUM

Neutrale gasen en vloeistoffen. Voor toepassingen met agressieve media bestendigheidstabel raadplegen.

SPOEL

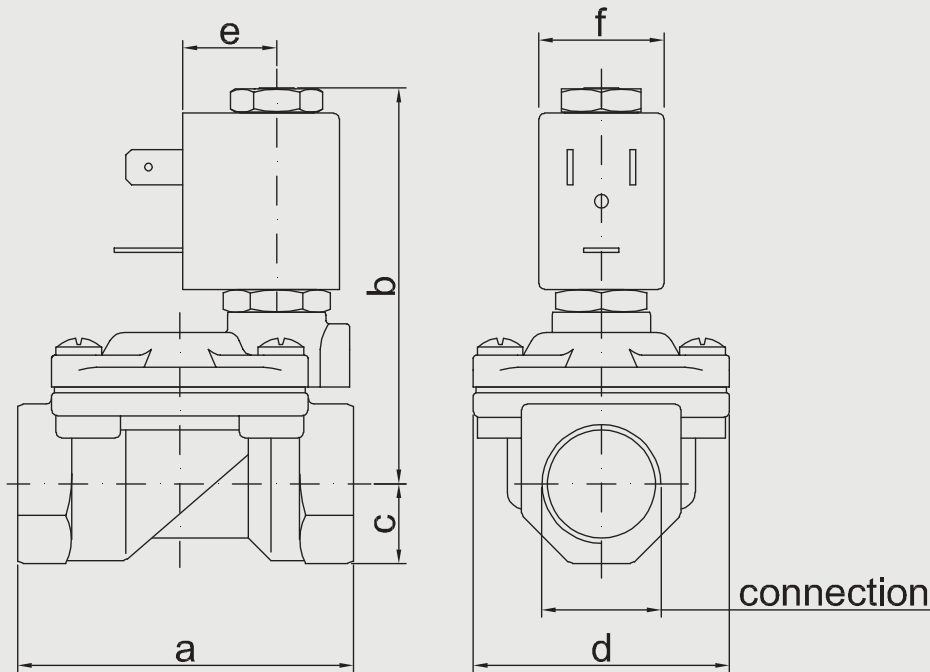
Inschakelduur: 100% ED
Isolatie materiaal: Nylon glasvezel versterkt
Spoel isolatieklasse: F (140° C)
Omgevingstemperatuur: -10° tot +55°C
Elektrische aansluiting: DIN 43650A 3-polige connector (DIN A EN175301-803 ISO 4400)
IP Klasse: IP65 (EN 60529) met stekker en afdichting
Aansluitspanning:
DC 12-24V (+10% -10%)
AC 24V/50Hz, 110V/50Hz (120V/60Hz), 230V/50Hz (+15% -10%)
Andere spanningen op aanvraag

OPTIES

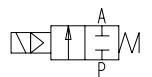
Handnood bediening
Chemisch Vernikkeld
Serie 7 explosieveilige spoel volgens ATEX - EExmII
Versie met langzaam sluitend membraan
Versie voor vacuümtoepassingen (lucht / gas)
SVGW SSIGE gecertificeerde versie
UL gecertificeerde spoel

TECHNISCHE SPECIFICATIES

- Maximaal toelaatbare druk: 15bar
- Minimale verschillendruk: 0,15bar
- Openigstijd: ~30ms
- Sluittijd: ~30ms
- Maximale viscositeit: 5°E (~25 cStokes of mm²/s)

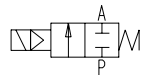


2/2 NC, NBR, 000/00
ACL 107 2/2 weg indirectwerkend magneetventiel body elektrisch bediend



Doorraat[mm] aansluiting[mm]		Druk (min)	Druk (max) Gas	Druk (max) Vloeistof	Kv [m3/h]	Spoel	Vermogen	Inbouwmaat [mm] en gewicht [kg]						Bestelcode	
DN	Rp							a	b	c	d	e	f	Gewicht	
10	G1/4	0,15	15	15	1,5			49	65	11	32	16	22	0,180	0AE107BB10
10	G3/8	0,15	15	15	1,7			49	65	11	32	16	22	0,190	0AE107CB10
12	G3/8	0,15	15	15	2,2			59	70	14	45	16	22	0,370	0AE107CB12
12	G1/2	0,15	15	15	2,5			59	70	14	45	16	22	0,340	0AE107DB12
18	G3/4	0,15	13	13	5,5			79	76	18	55	16	22	0,600	0AE107EB18
25	G1	0,15	10	10	10,2			96	85	20	72	16	22	1,000	0AE107FB25
30	G1.1/4	0,15	10	10	15,0			119	92	25	85	16	22	1,650	0AE107GB30

2/2 NC, NBR, 12V/DC
ACL 107 2/2 weg indirectwerkend magneetventiel elektrisch bediend 12 volt DC

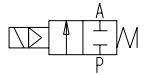


Doorraat[mm] aansluiting[mm]		Druk (min)	Druk (max) Gas	Druk (max) Vloeistof	Kv [m3/h]	Spoel	Vermogen	Inbouwmaat [mm] en gewicht [kg]						Bestelcode	
DN	Rp							a	b	c	d	e	f	Gewicht	
10	G1/4	0,15	15	15	1,5	0A300	6,5W	49	65	11	32	16	22	0,230	0AE107BB10///300
10	G3/8	0,15	15	15	1,7	0A300	6,5W	49	65	11	32	16	22	0,240	0AE107CB10///300
12	G3/8	0,15	15	15	2,2	0A300	6,5W	59	70	14	45	16	22	0,420	0AE107CB12///300
12	G1/2	0,15	15	15	2,5	0A300	6,5W	59	70	14	45	16	22	0,390	0AE107DB12///300
18	G3/4	0,15	13	13	5,5	0A300	6,5W	79	76	18	55	16	22	0,650	0AE107EB18///300
25	G1	0,15	10	10	10,2	0A300	6,5W	96	85	20	72	16	22	1,050	0AE107FB25///300
30	G1.1/4	0,15	10	10	15,0	0A300	6,5W	119	92	25	85	16	22	1,700	0AE107GB30///300

ACL 107

2/2 NC, NBR, 024V/DC

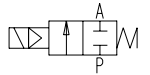
ACL 107 2/2 weg indirectwerkend magneetventiel elektrisch bediend 24 volt DC



Doorlaat[mm] aansluiting[mm]		Druk (min)	Druk (max) Gas	Druk (max) Vloeistof	Kv [m3/h]	Spoel	Vermogen	Inbouwmaat [mm] en gewicht [kg]						Bestelcode	
DN	Rp							a	b	c	d	e	f		Gewicht
10	G1/4	0,15	15	15	1,5	0A301	6,5W	49	65	11	32	16	22	0,230	0AE107BB10///301
10	G3/8	0,15	15	15	1,7	0A301	6,5W	49	65	11	32	16	22	0,240	0AE107CB10///301
12	G3/8	0,15	15	15	2,2	0A301	6,5W	59	70	14	45	16	22	0,420	0AE107CB12///301
12	G1/2	0,15	15	15	2,5	0A301	6,5W	59	70	14	45	16	22	0,390	0AE107DB12///301
18	G3/4	0,15	13	13	5,5	0A301	6,5W	79	76	18	55	16	22	0,650	0AE107EB18///301
25	G1	0,15	10	10	10,2	0A301	6,5W	96	85	20	72	16	22	1,050	0AE107FB25///301
30	G1.1/4	0,15	10	10	15,0	0A301	6,5W	119	92	25	85	16	22	1,700	0AE107GB30///301

2/2 NC, NBR, 024V/50Hz

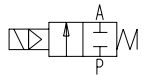
ACL 107 2/2 weg indirectwerkend magneetventiel elektrisch bediend 24 volt AC



Doorlaat[mm] aansluiting[mm]		Druk (min)	Druk (max) Gas	Druk (max) Vloeistof	Kv [m3/h]	Spoel	Vermogen	Inbouwmaat [mm] en gewicht [kg]						Bestelcode	
DN	Rp							a	b	c	d	e	f		Gewicht
10	G1/4	0,15	15	15	1,5	0A30B	12-8VA	49	65	11	32	16	22	0,230	0AE107BB10///30B
10	G3/8	0,15	15	15	1,7	0A30B	12-8VA	49	65	11	32	16	22	0,240	0AE107CB10///30B
12	G3/8	0,15	15	15	2,2	0A30B	12-8VA	59	70	14	45	16	22	0,420	0AE107CB12///30B
12	G1/2	0,15	15	15	2,5	0A30B	12-8VA	59	70	14	45	16	22	0,390	0AE107DB12///30B
18	G3/4	0,15	13	13	5,5	0A30B	12-8VA	79	76	18	55	16	22	0,650	0AE107EB18///30B
25	G1	0,15	10	10	10,2	0A30B	12-8VA	96	85	20	72	16	22	1,050	0AE107FB25///30B
30	G1.1/4	0,15	10	10	15,0	0A30B	12-8VA	119	92	25	85	16	22	1,700	0AE107GB30///30B

2/2 NC, NBR, 230V/50Hz

ACL 107 2/2 weg indirectwerkend magneetventiel elektrisch bediend 230 volt AC

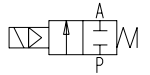


Doorlaat[mm] aansluiting[mm]		Druk (min)	Druk (max) Gas	Druk (max) Vloeistof	Kv [m3/h]	Spoel	Vermogen	Inbouwmaat [mm] en gewicht [kg]						Bestelcode	
DN	Rp							a	b	c	d	e	f		Gewicht
10	G1/4	0,15	15	15	1,5	0A30E	12-8VA	49	65	11	32	16	22	0,230	0AE107BB10///30E
10	G3/8	0,15	15	15	1,7	0A30E	12-8VA	49	65	11	32	16	22	0,240	0AE107CB10///30E
12	G3/8	0,15	15	15	2,2	0A30E	12-8VA	59	70	14	45	16	22	0,420	0AE107CB12///30E
12	G1/2	0,15	15	15	2,5	0A30E	12-8VA	59	70	14	45	16	22	0,390	0AE107DB12///30E
18	G3/4	0,15	13	13	5,5	0A30E	12-8VA	79	76	18	55	16	22	0,650	0AE107EB18///30E
25	G1	0,15	10	10	10,2	0A30E	12-8VA	96	85	20	72	16	22	1,050	0AE107FB25///30E
30	G1.1/4	0,15	10	10	15,0	0A30E	12-8VA	119	92	25	85	16	22	1,700	0AE107GB30///30E

ACL 107

2/2 NC, EPDM, 000/00

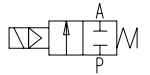
ACL 107 2/2 weg indirectwerkend magneetventiel body elektrisch bediend



Doorlaat[mm] aansluiting[mm]		Druk (min)	Druk (max) Gas	Druk (max) Vloeistof	Kv [m3/h]	Spoel	Vermogen	Inbouwmaat [mm] en gewicht [kg]						Bestelcode	
DN	Rp							a	b	c	d	e	f	Gewicht	
10	G1/4	0,15	15	15	1,5			49	65	11	32	16	22	0,180	0AE107BE10
10	G3/8	0,15	15	15	1,7			49	65	11	32	16	22	0,190	0AE107CE10
12	G3/8	0,15	15	15	2,2			59	70	14	45	16	22	0,370	0AE107CE12
12	G1/2	0,15	15	15	2,5			59	70	14	45	16	22	0,340	0AE107DE12
18	G3/4	0,15	13	13	5,5			79	76	18	55	16	22	0,600	0AE107EE18
25	G1	0,15	10	10	10,2			96	85	20	72	16	22	1,000	0AE107FE25
30	G1.1/4	0,15	10	10	15,0			119	92	25	85	16	22	1,650	0AE107GE30

2/2 NC, EPDM, 12V/DC

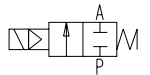
ACL 107 2/2 weg indirectwerkend magneetventiel elektrisch bediend 12 volt DC



Doorlaat[mm] aansluiting[mm]		Druk (min)	Druk (max) Gas	Druk (max) Vloeistof	Kv [m3/h]	Spoel	Vermogen	Inbouwmaat [mm] en gewicht [kg]						Bestelcode	
DN	Rp							a	b	c	d	e	f	Gewicht	
10	G1/4	0,15	15	15	1,5	0A300	6,5W	49	65	11	32	16	22	0,230	0AE107BE10///300
10	G3/8	0,15	15	15	1,7	0A300	6,5W	49	65	11	32	16	22	0,240	0AE107CE10///300
12	G3/8	0,15	15	15	2,2	0A300	6,5W	59	70	14	45	16	22	0,420	0AE107CE12///300
12	G1/2	0,15	15	15	2,5	0A300	6,5W	59	70	14	45	16	22	0,390	0AE107DE12///300
18	G3/4	0,15	13	13	5,5	0A300	6,5W	79	76	18	55	16	22	0,650	0AE107EE18///300
25	G1	0,15	10	10	10,2	0A300	6,5W	96	85	20	72	16	22	1,050	0AE107FE25///300
30	G1.1/4	0,15	10	10	15,0	0A300	6,5W	119	92	25	85	16	22	1,700	0AE107GE30///300

2/2 NC, EPDM, 024V/DC

ACL 107 2/2 weg indirectwerkend magneetventiel elektrisch bediend 24 volt DC

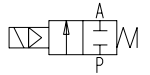


Doorlaat[mm] aansluiting[mm]		Druk (min)	Druk (max) Gas	Druk (max) Vloeistof	Kv [m3/h]	Spoel	Vermogen	Inbouwmaat [mm] en gewicht [kg]						Bestelcode	
DN	Rp							a	b	c	d	e	f	Gewicht	
10	G1/4	0,15	15	15	1,5	0A301	6,5W	49	65	11	32	16	22	0,230	0AE107BE10///301
10	G3/8	0,15	15	15	1,7	0A301	6,5W	49	65	11	32	16	22	0,240	0AE107CE10///301
12	G3/8	0,15	15	15	2,2	0A301	6,5W	59	70	14	45	16	22	0,420	0AE107CE12///301
12	G1/2	0,15	15	15	2,5	0A301	6,5W	59	70	14	45	16	22	0,390	0AE107DE12///301
18	G3/4	0,15	13	13	5,5	0A301	6,5W	79	76	18	55	16	22	0,650	0AE107EE18///301
25	G1	0,15	10	10	10,2	0A301	6,5W	96	85	20	72	16	22	1,050	0AE107FE25///301
30	G1.1/4	0,15	10	10	15,0	0A301	6,5W	119	92	25	85	16	22	1,700	0AE107GE30///301

ACL 107

2/2 NC, EPDM, 024V/50Hz

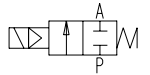
ACL 107 2/2 weg indirectwerkend magneetventiel elektrisch bediend 24 volt AC



Doorlaat[mm] aansluiting[mm]		Druk (min)	Druk (max) Gas	Druk (max) Vloeistof	Kv [m3/h]	Spoel	Vermogen	Inbouwmaat [mm] en gewicht [kg]						Bestelcode	
DN	Rp							a	b	c	d	e	f	Gewicht	
10	G1/4	0,15	15	15	1,5	0A30B	12-8VA	49	65	11	32	16	22	0,230	0AE107BE10///30B
10	G3/8	0,15	15	15	1,7	0A30B	12-8VA	49	65	11	32	16	22	0,240	0AE107CE10///30B
12	G3/8	0,15	15	15	2,2	0A30B	12-8VA	59	70	14	45	16	22	0,420	0AE107CE12///30B
12	G1/2	0,15	15	15	2,5	0A30B	12-8VA	59	70	14	45	16	22	0,390	0AE107DE12///30B
18	G3/4	0,15	13	13	5,5	0A30B	12-8VA	79	76	18	55	16	22	0,650	0AE107EE18///30B
25	G1	0,15	10	10	10,2	0A30B	12-8VA	96	85	20	72	16	22	1,050	0AE107FE25///30B
30	G1.1/4	0,15	10	10	15,0	0A30B	12-8VA	119	92	25	85	16	22	1,700	0AE107GE30///30B

2/2 NC, EPDM, 230V/50Hz

ACL 107 2/2 weg indirectwerkend magneetventiel elektrisch bediend 230 volt AC

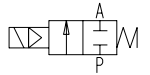


Doorlaat[mm] aansluiting[mm]		Druk (min)	Druk (max) Gas	Druk (max) Vloeistof	Kv [m3/h]	Spoel	Vermogen	Inbouwmaat [mm] en gewicht [kg]						Bestelcode	
DN	Rp							a	b	c	d	e	f	Gewicht	
10	G1/4	0,15	15	15	1,5	0A30E	12-8VA	49	65	11	32	16	22	0,230	0AE107BE10///30E
10	G3/8	0,15	15	15	1,7	0A30E	12-8VA	49	65	11	32	16	22	0,240	0AE107CE10///30E
12	G3/8	0,15	15	15	2,2	0A30E	12-8VA	59	70	14	45	16	22	0,420	0AE107CE12///30E
12	G1/2	0,15	15	15	2,5	0A30E	12-8VA	59	70	14	45	16	22	0,390	0AE107DE12///30E
18	G3/4	0,15	13	13	5,5	0A30E	12-8VA	79	76	18	55	16	22	0,650	0AE107EE18///30E
25	G1	0,15	10	10	10,2	0A30E	12-8VA	96	85	20	72	16	22	1,050	0AE107FE25///30E
30	G1.1/4	0,15	10	10	15,0	0A30E	12-8VA	119	92	25	85	16	22	1,700	0AE107GE30///30E

ACL 107

2/2 NC, FPM, 000/00

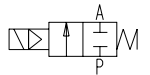
ACL 107 2/2 weg indirectwerkend magneetventiel body elektrisch bediend



Doorlaat[mm] aansluiting[mm]		Druk (min)	Druk (max) Gas	Druk (max) Vloeistof	Kv [m3/h]	Spoel	Vermogen	Inbouwmaat [mm] en gewicht [kg]						Bestelcode	
DN	Rp							a	b	c	d	e	f	Gewicht	
10	G1/4	0,15	15	15	1,5			49	65	11	32	16	22	0,180	0AE107BV10
10	G3/8	0,15	15	15	1,7			49	65	11	32	16	22	0,190	0AE107CV10
12	G3/8	0,15	15	15	2,2			59	70	14	45	16	22	0,370	0AE107CV12
12	G1/2	0,15	15	15	2,5			59	70	14	45	16	22	0,340	0AE107DV12
18	G3/4	0,15	13	13	5,5			79	76	18	55	16	22	0,600	0AE107EV18
25	G1	0,15	10	10	10,2			96	85	20	72	16	22	1,000	0AE107FV25
30	G1.1/4	0,15	10	10	15,0			119	92	25	85	16	22	1,650	0AE107GV30

2/2 NC, FPM, 12V/DC

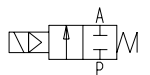
ACL 107 2/2 weg indirectwerkend magneetventiel elektrisch bediend 12 volt DC



Doorlaat[mm] aansluiting[mm]		Druk (min)	Druk (max) Gas	Druk (max) Vloeistof	Kv [m3/h]	Spoel	Vermogen	Inbouwmaat [mm] en gewicht [kg]						Bestelcode	
DN	Rp							a	b	c	d	e	f	Gewicht	
10	G1/4	0,15	15	15	1,5	0A300	6,5W	49	65	11	32	16	22	0,230	0AE107BV10///300
10	G3/8	0,15	15	15	1,7	0A300	6,5W	49	65	11	32	16	22	0,240	0AE107CV10///300
12	G3/8	0,15	15	15	2,2	0A300	6,5W	59	70	14	45	16	22	0,420	0AE107CV12///300
12	G1/2	0,15	15	15	2,5	0A300	6,5W	59	70	14	45	16	22	0,390	0AE107DV12///300
18	G3/4	0,15	13	13	5,5	0A300	6,5W	79	76	18	55	16	22	0,650	0AE107EV18///300
25	G1	0,15	10	10	10,2	0A300	6,5W	96	85	20	72	16	22	1,050	0AE107FV25///300
30	G1.1/4	0,15	10	10	15,0	0A300	6,5W	119	92	25	85	16	22	1,700	0AE107GV30///300

2/2 NC, FPM, 024V/DC

ACL 107 2/2 weg indirectwerkend magneetventiel elektrisch bediend 24 volt DC



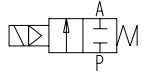
Doorlaat[mm] aansluiting[mm]		Druk (min)	Druk (max) Gas	Druk (max) Vloeistof	Kv [m3/h]	Spoel	Vermogen	Inbouwmaat [mm] en gewicht [kg]						Bestelcode	
DN	Rp							a	b	c	d	e	f	Gewicht	
10	G1/4	0,15	15	15	1,5	0A301	6,5W	49	65	11	32	16	22	0,230	0AE107BV10///301
10	G3/8	0,15	15	15	1,7	0A301	6,5W	49	65	11	32	16	22	0,240	0AE107CV10///301
12	G3/8	0,15	15	15	2,2	0A301	6,5W	59	70	14	45	16	22	0,420	0AE107CV12///301
12	G1/2	0,15	15	15	2,5	0A301	6,5W	59	70	14	45	16	22	0,390	0AE107DV12///301
18	G3/4	0,15	13	13	5,5	0A301	6,5W	79	76	18	55	16	22	0,650	0AE107EV18///301
25	G1	0,15	10	10	10,2	0A301	6,5W	96	85	20	72	16	22	1,050	0AE107FV25///301
30	G1.1/4	0,15	10	10	15,0	0A301	6,5W	119	92	25	85	16	22	1,700	0AE107GV30///301

**Elektrisch bediend
Indirect werkend 2-Weg NC
Messing magneetventiel**

ACL 107

2/2 NC, FPM, 024V/50Hz

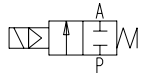
ACL 107 2/2 weg indirectwerkend magneetventiel elektrisch bediend 24 volt AC



Doorlaat[mm] aansluiting[mm]		Druk (min)	Druk (max) Gas	Druk (max) Vloeistof	Kv [m3/h]	Spoel	Vermogen	Inbouwmaat [mm] en gewicht [kg]						Bestelcode	
DN	Rp							a	b	c	d	e	f	Gewicht	
10	G1/4	0,15	15	15	1,5	0A30B	12-8VA	49	65	11	32	16	22	0,230	0AE107BV10///30B
10	G3/8	0,15	15	15	1,7	0A30B	12-8VA	49	65	11	32	16	22	0,240	0AE107CV10///30B
12	G3/8	0,15	15	15	2,2	0A30B	12-8VA	59	70	14	45	16	22	0,420	0AE107CV12///30B
12	G1/2	0,15	15	15	2,5	0A30B	12-8VA	59	70	14	45	16	22	0,390	0AE107DV12///30B
18	G3/4	0,15	13	13	5,5	0A30B	12-8VA	79	76	18	55	16	22	0,650	0AE107EV18///30B
25	G1	0,15	10	10	10,2	0A30B	12-8VA	96	85	20	72	16	22	1,050	0AE107FV25///30B
30	G1.1/4	0,15	10	10	15,0	0A30B	12-8VA	119	92	25	85	16	22	1,700	0AE107GV30///30B

2/2 NC, FPM, 230V/50Hz

ACL 107 2/2 weg indirectwerkend magneetventiel elektrisch bediend 230 volt AC



Doorlaat[mm] aansluiting[mm]		Druk (min)	Druk (max) Gas	Druk (max) Vloeistof	Kv [m3/h]	Spoel	Vermogen	Inbouwmaat [mm] en gewicht [kg]						Bestelcode	
DN	Rp							a	b	c	d	e	f	Gewicht	
10	G1/4	0,15	15	15	1,5	0A30E	12-8VA	49	65	11	32	16	22	0,230	0AE107BV10///30E
10	G3/8	0,15	15	15	1,7	0A30E	12-8VA	49	65	11	32	16	22	0,240	0AE107CV10///30E
12	G3/8	0,15	15	15	2,2	0A30E	12-8VA	59	70	14	45	16	22	0,420	0AE107CV12///30E
12	G1/2	0,15	15	15	2,5	0A30E	12-8VA	59	70	14	45	16	22	0,390	0AE107DV12///30E
18	G3/4	0,15	13	13	5,5	0A30E	12-8VA	79	76	18	55	16	22	0,650	0AE107EV18///30E
25	G1	0,15	10	10	10,2	0A30E	12-8VA	96	85	20	72	16	22	1,050	0AE107FV25///30E
30	G1.1/4	0,15	10	10	15,0	0A30E	12-8VA	119	92	25	85	16	22	1,700	0AE107GV30///30E