

ACL 106

ACL 106, elektrisch bediend direct werkend 2/2-weg messing magneetventiel NC (normaal gesloten).

DOORLAAT

DN1,5 (1/8") tot DN6,4 (1/4")

AANSLUITING

- 2-Zijdig binnendraad volgens ISO 228

BEDRIJFSDRUK

Maximaal 80bar

TEMPERATUUR MEDIUM

Van:

- 10° tot +90°C (NBR = B)
- 10° tot +140°C (EPDM = E)
- 10° tot +140°C (FPM = V)
- 10° tot +180°C (PTFE = W)

MATERIAAL

Huis: Messing
Kerngeleidebuis: AISI 303
Kern: AISI 430FR
Veren: AISI 302
Afdichtingen: NBR, FPM, EPDM of PTFE

DOORSTROMINGSRICHTING

Van P(1) naar A(2).

MONTAGE

Magneetventiel kan in elke positie gemonteerd worden, voorkeur montage met de spoel verticaal naar boven gericht.

MEDIUM

Neutrale gasen en vloeistoffen. Voor toepassingen met agressieve media bestendigheidstabel raadplegen.

SPOEL

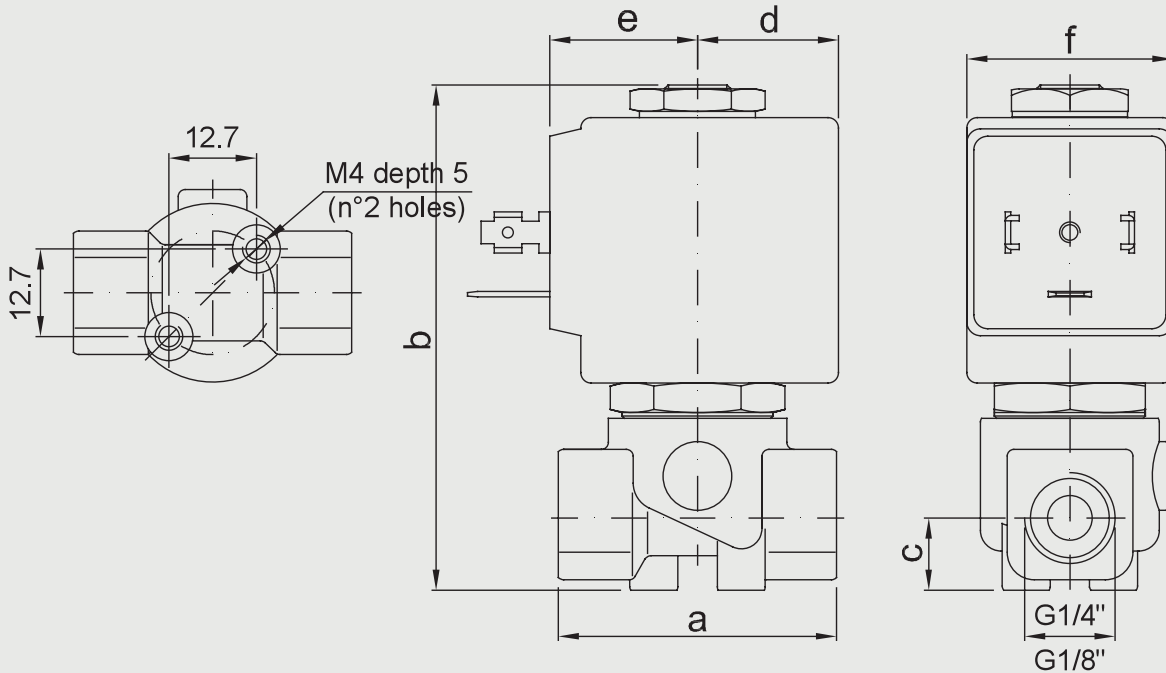
Inschakelduur: 100% ED
Isolatie materiaal: Nylon glasvezel versterkt
Spoel isolatieklasse: F (140° C)
Omgevingstemperatuur: -10° tot +55°C
Elektrische aansluiting: DIN 43650A 3-polige connector (DIN A EN175301-803 ISO 4400)
IP Klasse: IP65 (EN 60529) met stekker en afdichting
Aansluitspanning:
DC 12-24V (+10% -10%)
AC 24V/50Hz, 110V/50Hz (120V/60Hz), 230V/50Hz (+15% -10%)
Andere spanningen op aanvraag

OPTIES

Handnood bediening
Chemisch Vernikkeld
RVS zitting insert tot Ø4,5
Olie en vervrij
UL gecertificeerde spoel

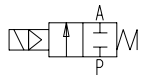
TECHNISCHE SPECIFICATIES

- Maximaal toelaatbare druk: 80bar
- Minimale verschildruk: 0bar
- Openigstijd: ~30ms
- Sluittijd: ~30ms
- Maximale viscositeit: 5°E (~25 cStokes of mm²/s)



2/2 NC, FPM, 000/00

ACL 106 2/2 weg directwerkend magneetventiel body elektrisch bediend NC (normaal gesloten)

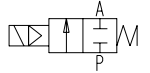


Doorlaat[mm] aansluiting[mm]		Druk (min)	Druk (max) Gas	Druk (max) Vloeistof	Kv [m ³ /h]	Spoel	Vermogen	Inbouwmaat [mm] en gewicht [kg]						Bestelcode	
DN	Rp							a	b	c	d	e	f		Gewicht
1,5	G1/8	0	80	80	0,07			40,5	73,5	10,5				0,180	0AE106AV15
2,0	G1/8	0	50	50	0,10			40,5	73,5	10,5				0,180	0AE106AV20
2,5	G1/8	0	35	35	0,15			40,5	73,5	10,5				0,180	0AE106AV25
3,5	G1/8	0	20	20	0,32			40,5	73,5	10,5				0,180	0AE106AV35
1,5	G1/4	0	80	80	0,07			40,5	73,5	10,5				0,180	0AE106BV15
2,0	G1/4	0	50	50	0,10			40,5	73,5	10,5				0,180	0AE106BV20
2,5	G1/4	0	35	35	0,15			40,5	73,5	10,5				0,180	0AE106BV25
3,5	G1/4	0	20	20	0,32			40,5	73,5	10,5				0,180	0AE106BV35
4,5	G1/4	0	14	14	0,41			40,5	73,5	10,5				0,180	0AE106BV45
5,2	G1/4	0	10	10	0,47			40,5	73,5	10,5				0,180	0AE106BV52
6,4	G1/4	0	5	5	0,64			40,5	73,5	10,5				0,180	0AE106BV64

ACL 106

2/2 NC, FPM, 12V/DC

ACL 106 2/2 weg directwerkend magneetventiel elektrisch bediend NC (normaal gesloten) 12 volt DC

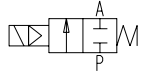


Doorlaat[mm] aansluiting[mm]		Druk (min)	Druk (max) Gas	Druk (max) Vloeistof	Kv [m ³ /h]	Spoel	Vermogen	Inbouwmaat [mm] en gewicht [kg]						Bestelcode	
DN	Rp							a	b	c	d	e	f		Gewicht
1,5	G1/8	0	26	26	0,07	0A200	10W	40,5	73,5	10,5	20,5	21,5	30	0,300	0AE106AV15///200
2,0	G1/8	0	20	20	0,10	0A200	10W	40,5	73,5	10,5	20,5	21,5	30	0,300	0AE106AV20///200
2,5	G1/8	0	14	14	0,15	0A200	10W	40,5	73,5	10,5	20,5	21,5	30	0,300	0AE106AV25///200
3,5	G1/8	0	8	8	0,32	0A200	10W	40,5	73,5	10,5	20,5	21,5	30	0,300	0AE106AV35///200
1,5	G1/4	0	26	26	0,07	0A200	10W	40,5	73,5	10,5	20,5	21,5	30	0,300	0AE106BV15///200
2,0	G1/4	0	20	20	0,10	0A200	10W	40,5	73,5	10,5	20,5	21,5	30	0,300	0AE106BV20///200
2,5	G1/4	0	14	14	0,15	0A200	10W	40,5	73,5	10,5	20,5	21,5	30	0,300	0AE106BV25///200
3,5	G1/4	0	8	8	0,32	0A200	10W	40,5	73,5	10,5	20,5	21,5	30	0,300	0AE106BV35///200
4,5	G1/4	0	3,5	3,5	0,41	0A200	10W	40,5	73,5	10,5	20,5	21,5	30	0,300	0AE106BV45///200
5,2	G1/4	0	1,8	1,8	0,47	0A200	10W	40,5	73,5	10,5	20,5	21,5	30	0,300	0AE106BV52///200
6,4	G1/4	0	1	1	0,64	0A200	10W	40,5	73,5	10,5	20,5	21,5	30	0,300	0AE106BV64///200
1,5	G1/8	0	80	80	0,07	0A520	27W	40,5	73,5	10,5	20,5	21,5	36	0,380	0AE106AV15///520
2,0	G1/8	0	40	40	0,10	0A520	27W	40,5	73,5	10,5	20,5	21,5	36	0,380	0AE106AV20///520
2,5	G1/8	0	33	33	0,15	0A520	27W	40,5	73,5	10,5	20,5	21,5	36	0,380	0AE106AV25///520
3,5	G1/8	0	19	19	0,32	0A520	27W	40,5	73,5	10,5	20,5	21,5	36	0,380	0AE106AV35///520
1,5	G1/4	0	80	80	0,07	0A520	27W	40,5	73,5	10,5	20,5	21,5	36	0,380	0AE106BV15///520
2,0	G1/4	0	40	40	0,10	0A520	27W	40,5	73,5	10,5	20,5	21,5	36	0,380	0AE106BV20///520
2,5	G1/4	0	33	33	0,15	0A520	27W	40,5	73,5	10,5	20,5	21,5	36	0,380	0AE106BV25///520
3,5	G1/4	0	19	19	0,32	0A520	27W	40,5	73,5	10,5	20,5	21,5	36	0,380	0AE106BV35///520
4,5	G1/4	0	13	13	0,41	0A520	27W	40,5	73,5	10,5	20,5	21,5	36	0,380	0AE106BV45///520
5,2	G1/4	0	9	9	0,47	0A520	27W	40,5	73,5	10,5	20,5	21,5	36	0,380	0AE106BV52///520
6,4	G1/4	0	4,5	4,5	0,64	0A520	27W	40,5	73,5	10,5	20,5	21,5	36	0,380	0AE106BV64///520

ACL 106

2/2 NC, FPM, 024V/DC

ACL 106 2/2 weg directwerkend magneetventiel elektrisch bediend NC (normaal gesloten) 24 volt DC

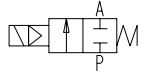


Doorlaat[mm] aansluiting[mm]		Druk (min)	Druk (max) Gas	Druk (max) Vloeistof	Kv [m ³ /h]	Spoel	Vermogen	Inbouwmaat [mm] en gewicht [kg]						Bestelcode	
DN	Rp							a	b	c	d	e	f		Gewicht
1,5	G1/8	0	26	26	0,07	0A201	10W	40,5	73,5	10,5	20,5	21,5	30	0,300	0AE106AV15///201
2,0	G1/8	0	20	20	0,10	0A201	10W	40,5	73,5	10,5	20,5	21,5	30	0,300	0AE106AV20///201
2,5	G1/8	0	14	14	0,15	0A201	10W	40,5	73,5	10,5	20,5	21,5	30	0,300	0AE106AV25///201
3,5	G1/8	0	8	8	0,32	0A201	10W	40,5	73,5	10,5	20,5	21,5	30	0,300	0AE106AV35///201
1,5	G1/4	0	26	26	0,07	0A201	10W	40,5	73,5	10,5	20,5	21,5	30	0,300	0AE106BV15///201
2,0	G1/4	0	20	20	0,10	0A201	10W	40,5	73,5	10,5	20,5	21,5	30	0,300	0AE106BV20///201
2,5	G1/4	0	14	14	0,15	0A201	10W	40,5	73,5	10,5	20,5	21,5	30	0,300	0AE106BV25///201
3,5	G1/4	0	8	8	0,32	0A201	10W	40,5	73,5	10,5	20,5	21,5	30	0,300	0AE106BV35///201
4,5	G1/4	0	3,5	3,5	0,41	0A201	10W	40,5	73,5	10,5	20,5	21,5	30	0,300	0AE106BV45///201
5,2	G1/4	0	1,8	1,8	0,47	0A201	10W	40,5	73,5	10,5	20,5	21,5	30	0,300	0AE106BV52///201
5,2	G1/4	0	1	1	0,47	0A201	10W	40,5	73,5	10,5	20,5	21,5	30	0,300	0AE106BV64///201
1,5	G1/8	0	80	80	0,07	0A521	27W	40,5	73,5	10,5	20,5	21,5	36	0,380	0AE106AV15///521
2,0	G1/8	0	40	40	0,10	0A521	27W	40,5	73,5	10,5	20,5	21,5	36	0,380	0AE106AV20///521
2,5	G1/8	0	33	33	0,15	0A521	27W	40,5	73,5	10,5	20,5	21,5	36	0,380	0AE106AV25///521
3,5	G1/8	0	19	19	0,32	0A521	27W	40,5	73,5	10,5	20,5	21,5	36	0,380	0AE106AV35///521
1,5	G1/4	0	80	80	0,07	0A521	27W	40,5	73,5	10,5	20,5	21,5	36	0,380	0AE106BV15///521
2,0	G1/4	0	40	40	0,10	0A521	27W	40,5	73,5	10,5	20,5	21,5	36	0,380	0AE106BV20///521
2,5	G1/4	0	33	33	0,15	0A521	27W	40,5	73,5	10,5	20,5	21,5	36	0,380	0AE106BV25///521
3,5	G1/4	0	19	19	0,32	0A521	27W	40,5	73,5	10,5	20,5	21,5	36	0,380	0AE106BV35///521
4,5	G1/4	0	13	13	0,41	0A521	27W	40,5	73,5	10,5	20,5	21,5	36	0,380	0AE106BV45///521
5,2	G1/4	0	9	9	0,47	0A521	27W	40,5	73,5	10,5	20,5	21,5	36	0,380	0AE106BV52///521
5,2	G1/4	0	4,5	4,5	0,47	0A521	27W	40,5	73,5	10,5	20,5	21,5	36	0,380	0AE106BV64///521

ACL 106

2/2 NC, FPM, 024V/50Hz

ACL 106 2/2 weg directwerkend magneetventiel elektrisch bediend NC (normaal gesloten) 24 volt AC

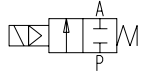


Doorlaat[mm] aansluiting[mm]		Druk (min)	Druk (max) Gas	Druk (max) Vloeistof	Kv [m3/h]	Spoel	Vermogen	Inbouwmaat [mm] en gewicht [kg]						Bestelcode	
DN	Rp							a	b	c	d	e	f		Gewicht
1,5	G1/8	0	30	30	0,07	0A20B	20-15VA	40,5	73,5	10,5	20,5	21,5	30	0,300	0AE106AV15///20B
2,0	G1/8	0	22	22	0,10	0A20B	20-15VA	40,5	73,5	10,5	20,5	21,5	30	0,300	0AE106AV20///20B
2,5	G1/8	0	16	16	0,15	0A20B	20-15VA	40,5	73,5	10,5	20,5	21,5	30	0,300	0AE106AV25///20B
3,5	G1/8	0	10	10	0,32	0A20B	20-15VA	40,5	73,5	10,5	20,5	21,5	30	0,300	0AE106AV35///20B
1,5	G1/4	0	30	30	0,07	0A20B	20-15VA	40,5	73,5	10,5	20,5	21,5	30	0,300	0AE106BV15///20B
2,0	G1/4	0	22	22	0,10	0A20B	20-15VA	40,5	73,5	10,5	20,5	21,5	30	0,300	0AE106BV20///20B
2,5	G1/4	0	16	16	0,15	0A20B	20-15VA	40,5	73,5	10,5	20,5	21,5	30	0,300	0AE106BV25///20B
3,5	G1/4	0	10	10	0,32	0A20B	20-15VA	40,5	73,5	10,5	20,5	21,5	30	0,300	0AE106BV35///20B
4,5	G1/4	0	6,5	6,5	0,41	0A20B	20-15VA	40,5	73,5	10,5	20,5	21,5	30	0,300	0AE106BV45///20B
5,2	G1/4	0	4	4	0,47	0A20B	20-15VA	40,5	73,5	10,5	20,5	21,5	30	0,300	0AE106BV52///20B
6,4	G1/4	0	3	3	0,64	0A20B	20-15VA	40,5	73,5	10,5	20,5	21,5	30	0,300	0AE106BV64///20B
1,5	G1/8	0	80	80	0,07	0A52B	40-30VA	40,5	73,5	10,5	20,5	21,5	36	0,380	0AE106AV15///52B
2,0	G1/8	0	50	50	0,10	0A52B	40-30VA	40,5	73,5	10,5	20,5	21,5	36	0,380	0AE106AV20///52B
2,5	G1/8	0	35	35	0,15	0A52B	40-30VA	40,5	73,5	10,5	20,5	21,5	36	0,380	0AE106AV25///52B
3,5	G1/8	0	20	20	0,32	0A52B	40-30VA	40,5	73,5	10,5	20,5	21,5	36	0,380	0AE106AV35///52B
1,5	G1/4	0	80	80	0,07	0A52B	40-30VA	40,5	73,5	10,5	20,5	21,5	36	0,380	0AE106BV15///52B
2,0	G1/4	0	50	50	0,10	0A52B	40-30VA	40,5	73,5	10,5	20,5	21,5	36	0,380	0AE106BV20///52B
2,5	G1/4	0	35	35	0,15	0A52B	40-30VA	40,5	73,5	10,5	20,5	21,5	36	0,380	0AE106BV25///52B
3,5	G1/4	0	20	20	0,32	0A52B	40-30VA	40,5	73,5	10,5	20,5	21,5	36	0,380	0AE106BV35///52B
4,5	G1/4	0	14	14	0,41	0A52B	40-30VA	40,5	73,5	10,5	20,5	21,5	36	0,380	0AE106BV45///52B
5,2	G1/4	0	10	10	0,47	0A52B	40-30VA	40,5	73,5	10,5	20,5	21,5	36	0,380	0AE106BV52///52B
6,4	G1/4	0	5	5	0,64	0A52B	40-30VA	40,5	73,5	10,5	20,5	21,5	36	0,380	0AE106BV64///52B

ACL 106

2/2 NC, FPM, 230V/50Hz

ACL 106 2/2 weg directwerkend magneetventiel elektrisch bediend NC (normaal gesloten) 230 volt AC



Doorlaat[mm] aansluiting[mm]		Druk (min)	Druk (max) Gas	Druk (max) Vloeistof	Kv [m3/h]	Spoel	Vermogen	Inbouwmaat [mm] en gewicht [kg]						Bestelcode	
DN	Rp							a	b	c	d	e	f		Gewicht
1,5	G1/8	0	30	30	0,07	0A20E	20-15VA	40,5	73,5	10,5	20,5	21,5	30	0,300	0AE106AV15///20E
2,0	G1/8	0	22	22	0,10	0A20E	20-15VA	40,5	73,5	10,5	20,5	21,5	30	0,300	0AE106AV20///20E
2,5	G1/8	0	16	16	0,15	0A20E	20-15VA	40,5	73,5	10,5	20,5	21,5	30	0,300	0AE106AV25///20E
3,5	G1/8	0	10	10	0,32	0A20E	20-15VA	40,5	73,5	10,5	20,5	21,5	30	0,300	0AE106AV35///20E
1,5	G1/4	0	30	30	0,07	0A20E	20-15VA	40,5	73,5	10,5	20,5	21,5	30	0,300	0AE106BV15///20E
2,0	G1/4	0	22	22	0,10	0A20E	20-15VA	40,5	73,5	10,5	20,5	21,5	30	0,300	0AE106BV20///20E
2,5	G1/4	0	16	16	0,15	0A20E	20-15VA	40,5	73,5	10,5	20,5	21,5	30	0,300	0AE106BV25///20E
3,5	G1/4	0	10	10	0,32	0A20E	20-15VA	40,5	73,5	10,5	20,5	21,5	30	0,300	0AE106BV35///20E
4,5	G1/4	0	6,5	6,5	0,41	0A20E	20-15VA	40,5	73,5	10,5	20,5	21,5	30	0,300	0AE106BV45///20E
5,2	G1/4	0	4	4	0,47	0A20E	20-15VA	40,5	73,5	10,5	20,5	21,5	30	0,300	0AE106BV52///20E
6,4	G1/4	0	3	3	0,64	0A20E	20-15VA	40,5	73,5	10,5	20,5	21,5	30	0,300	0AE106BV64///20E
1,5	G1/8	0	80	80	0,07	0A52E	40-30VA	40,5	73,5	10,5	20,5	21,5	30	0,380	0AE106AV15///52E
2,0	G1/8	0	50	50	0,10	0A52E	40-30VA	40,5	73,5	10,5	20,5	21,5	30	0,380	0AE106AV20///52E
2,5	G1/8	0	35	35	0,15	0A52E	40-30VA	40,5	73,5	10,5	20,5	21,5	30	0,380	0AE106AV25///52E
3,5	G1/8	0	20	20	0,32	0A52E	40-30VA	40,5	73,5	10,5	20,5	21,5	30	0,380	0AE106AV35///52E
1,5	G1/4	0	80	80	0,07	0A52E	40-30VA	40,5	73,5	10,5	20,5	21,5	30	0,380	0AE106BV15///52E
2,0	G1/4	0	50	50	0,10	0A52E	40-30VA	40,5	73,5	10,5	20,5	21,5	30	0,380	0AE106BV20///52E
2,5	G1/4	0	35	35	0,15	0A52E	40-30VA	40,5	73,5	10,5	20,5	21,5	30	0,380	0AE106BV25///52E
3,5	G1/4	0	20	20	0,32	0A52E	40-30VA	40,5	73,5	10,5	20,5	21,5	30	0,380	0AE106BV35///52E
4,5	G1/4	0	14	14	0,41	0A52E	40-30VA	40,5	73,5	10,5	20,5	21,5	30	0,380	0AE106BV45///52E
5,2	G1/4	0	10	10	0,47	0A52E	40-30VA	40,5	73,5	10,5	20,5	21,5	30	0,380	0AE106BV52///52E
6,4	G1/4	0	5	5	0,64	0A52E	40-30VA	40,5	73,5	10,5	20,5	21,5	30	0,380	0AE106BV64///52E