

ACL 106

ACL 106, Electrically operated direct-acting 2/2-way brass solenoid valve NC (normally closed).

SIZE

DN1,5 (1/8") to DN6,4 (1/4")

CONNECTION

- 2-Sided female thread according to ISO 228

NOMINAL PRESSURE

Maximum 80bar

TEMPERATURE FLUID

From:

- 10° to +90°C (NBR = B)
- 10° to +140°C (EPDM = E)
- 10° to +140°C (FPM = V)
- 10° to +180°C (PTFE = W)

MATERIALS

Body: Messing
Armature tube: AISI 303
Plugner: AISI 430FR
Springs: AISI 302
Seals: NBR, FPM, EPDM or PTFE

FLOW DIRECTION

From P(1) to A(2).

MOUNTING POSITION

Solenoid valve can be mounted in any position, preferably mounting with the coil pointing vertically upwards.

MEDIUM

Neutral gases and liquids. For applications with aggressive media consult resistance table.

COIL

Operating time: 100% ED
Encapsulation material: Nylon fiberglass reinforced
Coil insulation class: F (140° C)
Ambient temperature: -10° to +55°C
Electrical connections: DIN 46340A - 3-poles connectors (DIN A EN175301-803 ISO 4400)
Protection degree: IP65 (EN 60529) wit connector and seal
Connection voltage:
DC 12-24V (+10% -10%)
AC 24V/50Hz, 110V/50Hz (120V/60Hz), 230V/50Hz (+15% -10%)
Other voltages on request

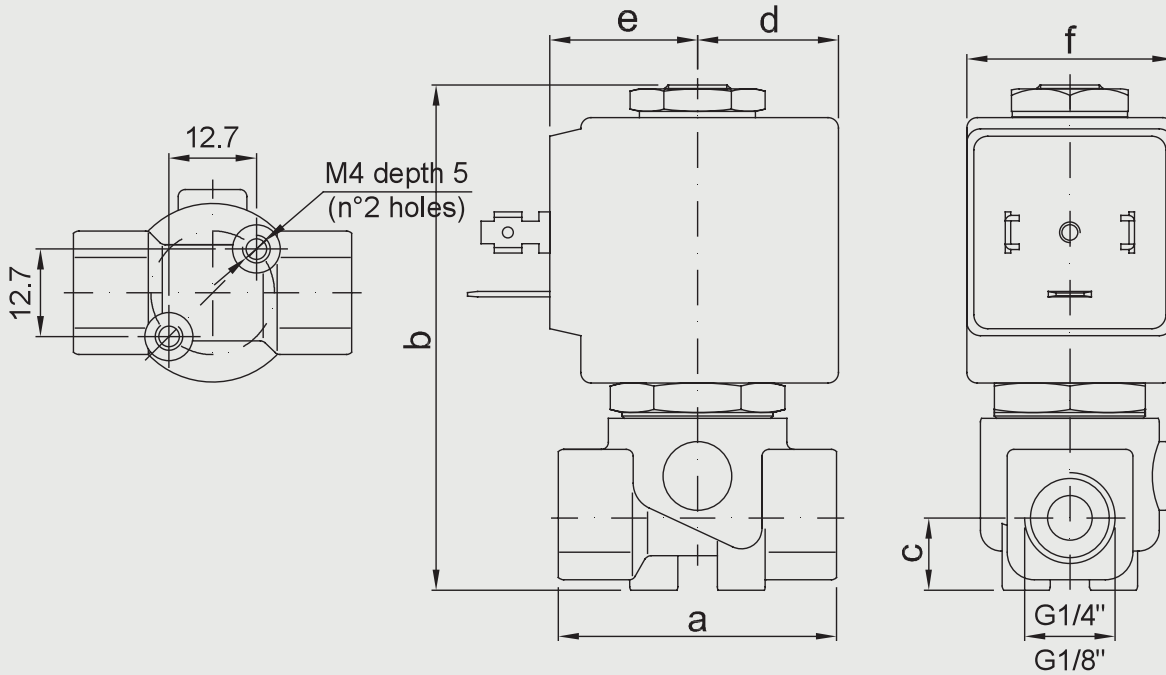
OPTIONS

Manual override
Electroless nickel plating
Stainless steel seat insert (up to Ø4,5mm)
Versions for use with industrial oxygen
UL certified coil

TECHNICAL SPECIFICATIONS

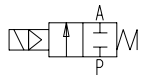
- Maximum allowable pressure: 80 bar
- Minimum differential pressure: 0bar
- Opening time: ~ 30ms
- Closing time: ~ 30ms
- Maximum viscosity: 5°E (~25 cStokes of mm²/s)

ACL 106



2/2 NC, FPM, 000/00

ACL 106 2/2 way direct acting solenoid valve body electrically operated NC (normally closed)

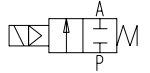


Nominal[mm] connection[mm]		Press. (min)	Press. (max) Gas	Press. (max) Liquid	Kv [m ³ /h]	Coil	Consumption	Dimension [mm] and weight [kg]						Order Code	
DN	Rp							a	b	c	d	e	f	Weight	
1,5	G1/8	0	80	80	0,07			40,5	73,5	10,5				0,180	0AE106AV15
2,0	G1/8	0	50	50	0,10			40,5	73,5	10,5				0,180	0AE106AV20
2,5	G1/8	0	35	35	0,15			40,5	73,5	10,5				0,180	0AE106AV25
3,5	G1/8	0	20	20	0,32			40,5	73,5	10,5				0,180	0AE106AV35
1,5	G1/4	0	80	80	0,07			40,5	73,5	10,5				0,180	0AE106BV15
2,0	G1/4	0	50	50	0,10			40,5	73,5	10,5				0,180	0AE106BV20
2,5	G1/4	0	35	35	0,15			40,5	73,5	10,5				0,180	0AE106BV25
3,5	G1/4	0	20	20	0,32			40,5	73,5	10,5				0,180	0AE106BV35
4,5	G1/4	0	14	14	0,41			40,5	73,5	10,5				0,180	0AE106BV45
5,2	G1/4	0	10	10	0,47			40,5	73,5	10,5				0,180	0AE106BV52
6,4	G1/4	0	5	5	0,64			40,5	73,5	10,5				0,180	0AE106BV64

ACL 106

2/2 NC, FPM, 12V/DC

ACL 106 2/2 way direct acting solenoid valve electrically operated NC (normally closed) 12 volt DC

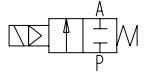


Nominal[mm] connection[mm]		Press. (min)	Press. (max) Gas	Press. (max) Liquid	Kv [m3/h]	Coil	Consumption	Dimension [mm] and weight [kg]						Order Code	
DN	Rp							a	b	c	d	e	f		Weight
1,5	G1/8	0	26	26	0,07	0A200	10W	40,5	73,5	10,5	20,5	21,5	30	0,300	0AE106AV15///200
2,0	G1/8	0	20	20	0,10	0A200	10W	40,5	73,5	10,5	20,5	21,5	30	0,300	0AE106AV20///200
2,5	G1/8	0	14	14	0,15	0A200	10W	40,5	73,5	10,5	20,5	21,5	30	0,300	0AE106AV25///200
3,5	G1/8	0	8	8	0,32	0A200	10W	40,5	73,5	10,5	20,5	21,5	30	0,300	0AE106AV35///200
1,5	G1/4	0	26	26	0,07	0A200	10W	40,5	73,5	10,5	20,5	21,5	30	0,300	0AE106BV15///200
2,0	G1/4	0	20	20	0,10	0A200	10W	40,5	73,5	10,5	20,5	21,5	30	0,300	0AE106BV20///200
2,5	G1/4	0	14	14	0,15	0A200	10W	40,5	73,5	10,5	20,5	21,5	30	0,300	0AE106BV25///200
3,5	G1/4	0	8	8	0,32	0A200	10W	40,5	73,5	10,5	20,5	21,5	30	0,300	0AE106BV35///200
4,5	G1/4	0	3,5	3,5	0,41	0A200	10W	40,5	73,5	10,5	20,5	21,5	30	0,300	0AE106BV45///200
5,2	G1/4	0	1,8	1,8	0,47	0A200	10W	40,5	73,5	10,5	20,5	21,5	30	0,300	0AE106BV52///200
6,4	G1/4	0	1	1	0,64	0A200	10W	40,5	73,5	10,5	20,5	21,5	30	0,300	0AE106BV64///200
1,5	G1/8	0	80	80	0,07	0A520	27W	40,5	73,5	10,5	20,5	21,5	36	0,380	0AE106AV15///520
2,0	G1/8	0	40	40	0,10	0A520	27W	40,5	73,5	10,5	20,5	21,5	36	0,380	0AE106AV20///520
2,5	G1/8	0	33	33	0,15	0A520	27W	40,5	73,5	10,5	20,5	21,5	36	0,380	0AE106AV25///520
3,5	G1/8	0	19	19	0,32	0A520	27W	40,5	73,5	10,5	20,5	21,5	36	0,380	0AE106AV35///520
1,5	G1/4	0	80	80	0,07	0A520	27W	40,5	73,5	10,5	20,5	21,5	36	0,380	0AE106BV15///520
2,0	G1/4	0	40	40	0,10	0A520	27W	40,5	73,5	10,5	20,5	21,5	36	0,380	0AE106BV20///520
2,5	G1/4	0	33	33	0,15	0A520	27W	40,5	73,5	10,5	20,5	21,5	36	0,380	0AE106BV25///520
3,5	G1/4	0	19	19	0,32	0A520	27W	40,5	73,5	10,5	20,5	21,5	36	0,380	0AE106BV35///520
4,5	G1/4	0	13	13	0,41	0A520	27W	40,5	73,5	10,5	20,5	21,5	36	0,380	0AE106BV45///520
5,2	G1/4	0	9	9	0,47	0A520	27W	40,5	73,5	10,5	20,5	21,5	36	0,380	0AE106BV52///520
6,4	G1/4	0	4,5	4,5	0,64	0A520	27W	40,5	73,5	10,5	20,5	21,5	36	0,380	0AE106BV64///520

ACL 106

2/2 NC, FPM, 024V/DC

ACL 106 2/2 way direct acting solenoid valve electrically operated NC (normally closed) 24 volt DC

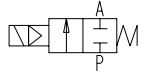


Nominal[mm] connection[mm]		Press. (min)	Press. (max) Gas	Press. (max) Liquid	Kv [m3/h]	Coil	Consumption	Dimension [mm] and weight [kg]						Order Code	
DN	Rp							a	b	c	d	e	f		Weight
1,5	G1/8	0	26	26	0,07	0A201	10W	40,5	73,5	10,5	20,5	21,5	30	0,300	0AE106AV15///201
2,0	G1/8	0	20	20	0,10	0A201	10W	40,5	73,5	10,5	20,5	21,5	30	0,300	0AE106AV20///201
2,5	G1/8	0	14	14	0,15	0A201	10W	40,5	73,5	10,5	20,5	21,5	30	0,300	0AE106AV25///201
3,5	G1/8	0	8	8	0,32	0A201	10W	40,5	73,5	10,5	20,5	21,5	30	0,300	0AE106AV35///201
1,5	G1/4	0	26	26	0,07	0A201	10W	40,5	73,5	10,5	20,5	21,5	30	0,300	0AE106BV15///201
2,0	G1/4	0	20	20	0,10	0A201	10W	40,5	73,5	10,5	20,5	21,5	30	0,300	0AE106BV20///201
2,5	G1/4	0	14	14	0,15	0A201	10W	40,5	73,5	10,5	20,5	21,5	30	0,300	0AE106BV25///201
3,5	G1/4	0	8	8	0,32	0A201	10W	40,5	73,5	10,5	20,5	21,5	30	0,300	0AE106BV35///201
4,5	G1/4	0	3,5	3,5	0,41	0A201	10W	40,5	73,5	10,5	20,5	21,5	30	0,300	0AE106BV45///201
5,2	G1/4	0	1,8	1,8	0,47	0A201	10W	40,5	73,5	10,5	20,5	21,5	30	0,300	0AE106BV52///201
5,2	G1/4	0	1	1	0,47	0A201	10W	40,5	73,5	10,5	20,5	21,5	30	0,300	0AE106BV64///201
1,5	G1/8	0	80	80	0,07	0A521	27W	40,5	73,5	10,5	20,5	21,5	36	0,380	0AE106AV15///521
2,0	G1/8	0	40	40	0,10	0A521	27W	40,5	73,5	10,5	20,5	21,5	36	0,380	0AE106AV20///521
2,5	G1/8	0	33	33	0,15	0A521	27W	40,5	73,5	10,5	20,5	21,5	36	0,380	0AE106AV25///521
3,5	G1/8	0	19	19	0,32	0A521	27W	40,5	73,5	10,5	20,5	21,5	36	0,380	0AE106AV35///521
1,5	G1/4	0	80	80	0,07	0A521	27W	40,5	73,5	10,5	20,5	21,5	36	0,380	0AE106BV15///521
2,0	G1/4	0	40	40	0,10	0A521	27W	40,5	73,5	10,5	20,5	21,5	36	0,380	0AE106BV20///521
2,5	G1/4	0	33	33	0,15	0A521	27W	40,5	73,5	10,5	20,5	21,5	36	0,380	0AE106BV25///521
3,5	G1/4	0	19	19	0,32	0A521	27W	40,5	73,5	10,5	20,5	21,5	36	0,380	0AE106BV35///521
4,5	G1/4	0	13	13	0,41	0A521	27W	40,5	73,5	10,5	20,5	21,5	36	0,380	0AE106BV45///521
5,2	G1/4	0	9	9	0,47	0A521	27W	40,5	73,5	10,5	20,5	21,5	36	0,380	0AE106BV52///521
5,2	G1/4	0	4,5	4,5	0,47	0A521	27W	40,5	73,5	10,5	20,5	21,5	36	0,380	0AE106BV64///521

ACL 106

2/2 NC, FPM, 024V/50Hz

ACL 106 2/2 way direct acting solenoid valve electrically operated NC (normally closed) 24 volt AC

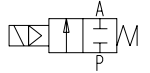


Nominal[mm] connection[mm]		Press. (min)	Press. (max) Gas	Press. (max) Liquid	Kv [m3/h]	Coil	Consumption	Dimension [mm] and weight [kg]						Order Code	
DN	Rp							a	b	c	d	e	f		Weight
1,5	G1/8	0	30	30	0,07	0A20B	20-15VA	40,5	73,5	10,5	20,5	21,5	30	0,300	0AE106AV15///20B
2,0	G1/8	0	22	22	0,10	0A20B	20-15VA	40,5	73,5	10,5	20,5	21,5	30	0,300	0AE106AV20///20B
2,5	G1/8	0	16	16	0,15	0A20B	20-15VA	40,5	73,5	10,5	20,5	21,5	30	0,300	0AE106AV25///20B
3,5	G1/8	0	10	10	0,32	0A20B	20-15VA	40,5	73,5	10,5	20,5	21,5	30	0,300	0AE106AV35///20B
1,5	G1/4	0	30	30	0,07	0A20B	20-15VA	40,5	73,5	10,5	20,5	21,5	30	0,300	0AE106BV15///20B
2,0	G1/4	0	22	22	0,10	0A20B	20-15VA	40,5	73,5	10,5	20,5	21,5	30	0,300	0AE106BV20///20B
2,5	G1/4	0	16	16	0,15	0A20B	20-15VA	40,5	73,5	10,5	20,5	21,5	30	0,300	0AE106BV25///20B
3,5	G1/4	0	10	10	0,32	0A20B	20-15VA	40,5	73,5	10,5	20,5	21,5	30	0,300	0AE106BV35///20B
4,5	G1/4	0	6,5	6,5	0,41	0A20B	20-15VA	40,5	73,5	10,5	20,5	21,5	30	0,300	0AE106BV45///20B
5,2	G1/4	0	4	4	0,47	0A20B	20-15VA	40,5	73,5	10,5	20,5	21,5	30	0,300	0AE106BV52///20B
6,4	G1/4	0	3	3	0,64	0A20B	20-15VA	40,5	73,5	10,5	20,5	21,5	30	0,300	0AE106BV64///20B
1,5	G1/8	0	80	80	0,07	0A52B	40-30VA	40,5	73,5	10,5	20,5	21,5	36	0,380	0AE106AV15///52B
2,0	G1/8	0	50	50	0,10	0A52B	40-30VA	40,5	73,5	10,5	20,5	21,5	36	0,380	0AE106AV20///52B
2,5	G1/8	0	35	35	0,15	0A52B	40-30VA	40,5	73,5	10,5	20,5	21,5	36	0,380	0AE106AV25///52B
3,5	G1/8	0	20	20	0,32	0A52B	40-30VA	40,5	73,5	10,5	20,5	21,5	36	0,380	0AE106AV35///52B
1,5	G1/4	0	80	80	0,07	0A52B	40-30VA	40,5	73,5	10,5	20,5	21,5	36	0,380	0AE106BV15///52B
2,0	G1/4	0	50	50	0,10	0A52B	40-30VA	40,5	73,5	10,5	20,5	21,5	36	0,380	0AE106BV20///52B
2,5	G1/4	0	35	35	0,15	0A52B	40-30VA	40,5	73,5	10,5	20,5	21,5	36	0,380	0AE106BV25///52B
3,5	G1/4	0	20	20	0,32	0A52B	40-30VA	40,5	73,5	10,5	20,5	21,5	36	0,380	0AE106BV35///52B
4,5	G1/4	0	14	14	0,41	0A52B	40-30VA	40,5	73,5	10,5	20,5	21,5	36	0,380	0AE106BV45///52B
5,2	G1/4	0	10	10	0,47	0A52B	40-30VA	40,5	73,5	10,5	20,5	21,5	36	0,380	0AE106BV52///52B
6,4	G1/4	0	5	5	0,64	0A52B	40-30VA	40,5	73,5	10,5	20,5	21,5	36	0,380	0AE106BV64///52B

ACL 106

2/2 NC, FPM, 230V/50Hz

ACL 106 2/2 way direct acting solenoid valve electrically operated NC (normally closed) 230 volt AC



Nominal[mm] connection[mm]		Press. (min)	Press. (max) Gas	Press. (max) Liquid	Kv [m3/h]	Coil	Consumption	Dimension [mm] and weight [kg]						Order Code	
DN	Rp							a	b	c	d	e	f		Weight
1,5	G1/8	0	30	30	0,07	0A20E	20-15VA	40,5	73,5	10,5	20,5	21,5	30	0,300	0AE106AV15///20E
2,0	G1/8	0	22	22	0,10	0A20E	20-15VA	40,5	73,5	10,5	20,5	21,5	30	0,300	0AE106AV20///20E
2,5	G1/8	0	16	16	0,15	0A20E	20-15VA	40,5	73,5	10,5	20,5	21,5	30	0,300	0AE106AV25///20E
3,5	G1/8	0	10	10	0,32	0A20E	20-15VA	40,5	73,5	10,5	20,5	21,5	30	0,300	0AE106AV35///20E
1,5	G1/4	0	30	30	0,07	0A20E	20-15VA	40,5	73,5	10,5	20,5	21,5	30	0,300	0AE106BV15///20E
2,0	G1/4	0	22	22	0,10	0A20E	20-15VA	40,5	73,5	10,5	20,5	21,5	30	0,300	0AE106BV20///20E
2,5	G1/4	0	16	16	0,15	0A20E	20-15VA	40,5	73,5	10,5	20,5	21,5	30	0,300	0AE106BV25///20E
3,5	G1/4	0	10	10	0,32	0A20E	20-15VA	40,5	73,5	10,5	20,5	21,5	30	0,300	0AE106BV35///20E
4,5	G1/4	0	6,5	6,5	0,41	0A20E	20-15VA	40,5	73,5	10,5	20,5	21,5	30	0,300	0AE106BV45///20E
5,2	G1/4	0	4	4	0,47	0A20E	20-15VA	40,5	73,5	10,5	20,5	21,5	30	0,300	0AE106BV52///20E
6,4	G1/4	0	3	3	0,64	0A20E	20-15VA	40,5	73,5	10,5	20,5	21,5	30	0,300	0AE106BV64///20E
1,5	G1/8	0	80	80	0,07	0A52E	40-30VA	40,5	73,5	10,5	20,5	21,5	30	0,380	0AE106AV15///52E
2,0	G1/8	0	50	50	0,10	0A52E	40-30VA	40,5	73,5	10,5	20,5	21,5	30	0,380	0AE106AV20///52E
2,5	G1/8	0	35	35	0,15	0A52E	40-30VA	40,5	73,5	10,5	20,5	21,5	30	0,380	0AE106AV25///52E
3,5	G1/8	0	20	20	0,32	0A52E	40-30VA	40,5	73,5	10,5	20,5	21,5	30	0,380	0AE106AV35///52E
1,5	G1/4	0	80	80	0,07	0A52E	40-30VA	40,5	73,5	10,5	20,5	21,5	30	0,380	0AE106BV15///52E
2,0	G1/4	0	50	50	0,10	0A52E	40-30VA	40,5	73,5	10,5	20,5	21,5	30	0,380	0AE106BV20///52E
2,5	G1/4	0	35	35	0,15	0A52E	40-30VA	40,5	73,5	10,5	20,5	21,5	30	0,380	0AE106BV25///52E
3,5	G1/4	0	20	20	0,32	0A52E	40-30VA	40,5	73,5	10,5	20,5	21,5	30	0,380	0AE106BV35///52E
4,5	G1/4	0	14	14	0,41	0A52E	40-30VA	40,5	73,5	10,5	20,5	21,5	30	0,380	0AE106BV45///52E
5,2	G1/4	0	10	10	0,47	0A52E	40-30VA	40,5	73,5	10,5	20,5	21,5	30	0,380	0AE106BV52///52E
6,4	G1/4	0	5	5	0,64	0A52E	40-30VA	40,5	73,5	10,5	20,5	21,5	30	0,380	0AE106BV64///52E